



OBSERVATORIO DEL MERCADO DE TRABAJO

INSTITUTO ARAGONÉS DE EMPLEO



ARAGÓN
Marzo
2011

INDICE**1. El Paro registrado**

1.1. Evolución del paro registrado según ámbito territorial	4
1.2. Evolución mensual del paro registrado	4
1.3. Paro registrado por género	4
1.4. Evolución mensual por género	5
1.5. Evolución mensual por grupo de edad	5
1.6. Paro registrado por grupo de edad, provincia y género	6
1.7. Paro registrado por nivel académico, provincia y género	7
1.8. Paro registrado por nivel académico y grupo de edad. Hombres	8
1.9. Paro registrado por nivel académico y grupo de edad. Mujeres	9
1.10. Trabajadores parados de larga duración por grupo de edad	9
1.11. Duración media de la demanda de empleo en días según grupo de edad y género	9
1.12. Duración media de la demanda de empleo en días según nivel académico y género	10
1.13. Ámbito de búsqueda de empleo en el que el demandante está dispuesto a trabajar	10
1.14. Titulaciones de Formación Profesional con más de 50 trabajadores	10
1.15. Titulaciones universitarias con más de 30 trabajadores	12
1.16. Actividad económica de la última empresa en la que los trabajadores han prestado sus servicios	13
1.17. Trabajadores sin empleo anterior según género y grupo de edad	15
1.18. Trabajadores con una discapacidad igual o superior al 33%	15
1.19. Trabajadores extranjeros según género y grupo de edad	16

2. La contratación

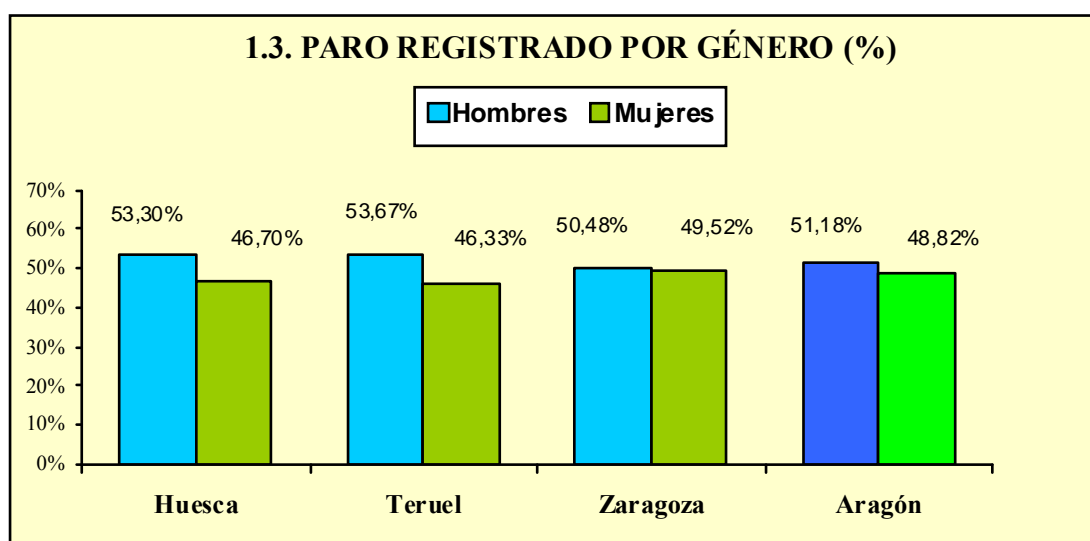
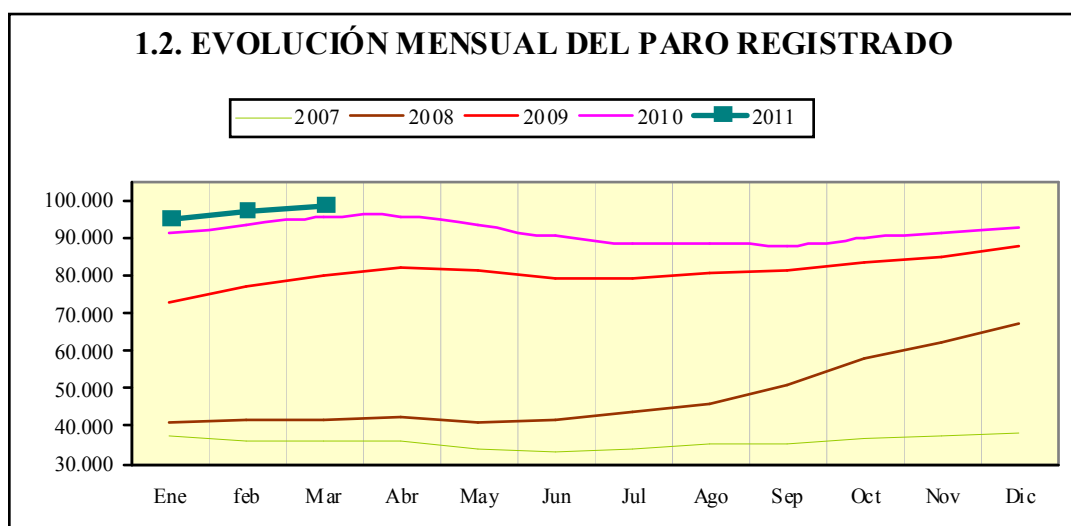
2.1. Total contratos según ámbito territorial	17
2.2. Evolución mensual de la contratación	17
2.3. Contratos por modalidad y provincia	18
2.4. Contratos por modalidad. Evolución mensual	19
2.5. Evolución mensual de los contratos por género	21
2.6. Evolución mensual de los contratos por tramo de edad	21

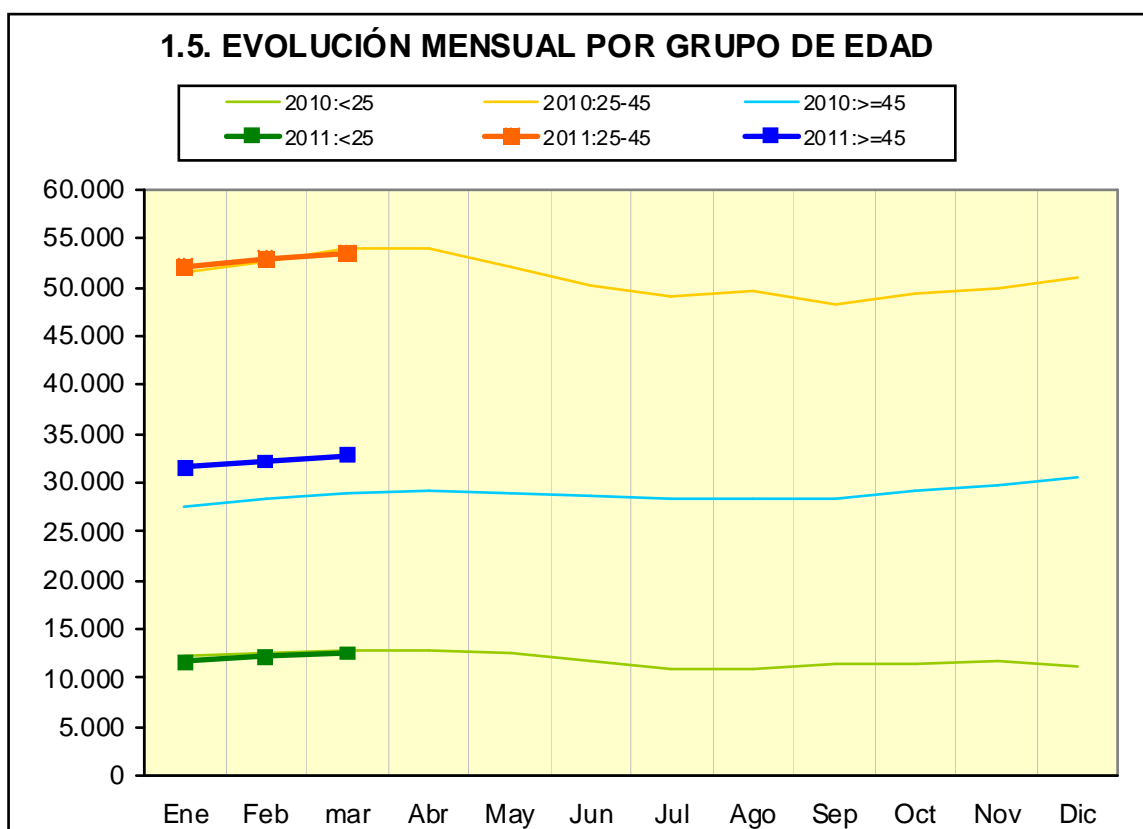
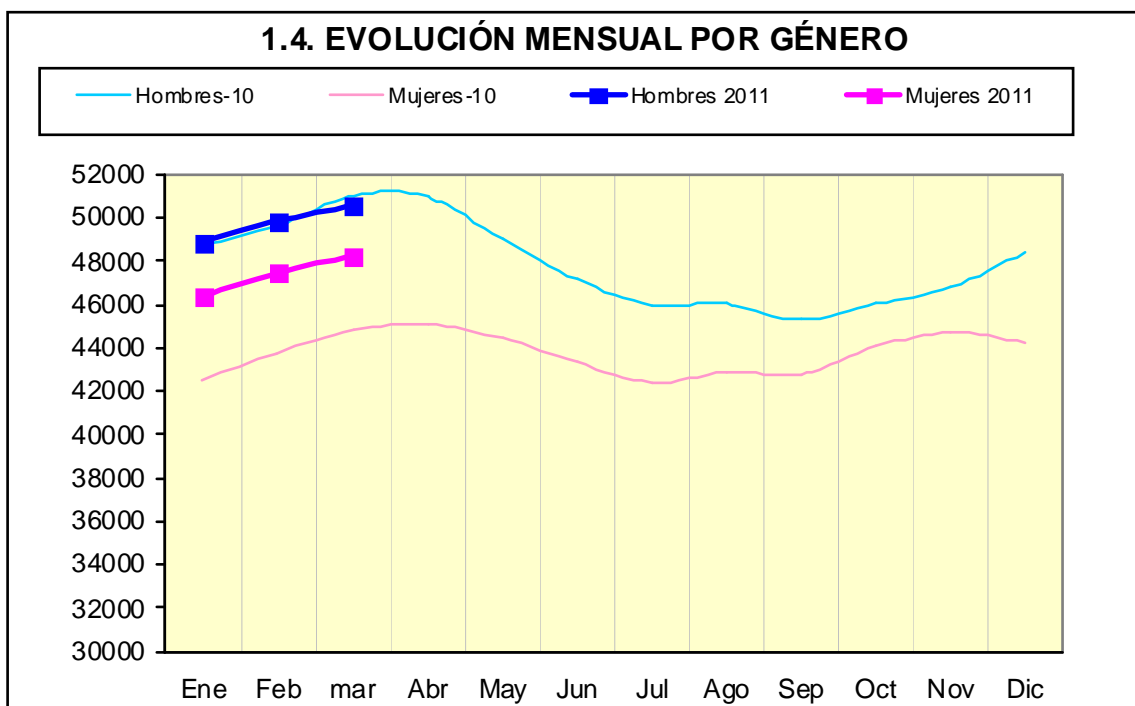
2.7. Contratos por grupo de edad	22
2.8. Contratos por género y grupo de edad	22
2.9. Contratos por género y provincia	23
2.10. Contratos indefinidos totales por género y grupo de edad	23
2.11. Contratos por nivel académico, género, contratos indefinidos y duración media en días	23
2.12. Contratos iniciales por sector de actividad económica	24
2.13. Contratos totales por actividad económica y género	25
2.14. Contratos realizados por las empresas de trabajo temporal según provincia	27
2.15. Contratos realizados a tiempo parcial por tipo de contrato, grupo de edad y género	27
2.16. Ocupaciones más contratadas (con 100 y más contratos) por género	27
2.17. Ocupaciones más contratadas con contrato indefinido por grupo ocupacional	29
3. La contratación de trabajadores extranjeros	
3.1. Contratos realizados a trabajadores extranjeros por nacionalidad y provincia	31
3.2. Contratos realizados a trabajadores extranjeros por nacionalidad y género	31
3.3. Contratos realizados a trabajadores extranjeros por género y grupo de edad	32
3.4. Ocupaciones más contratadas (con 30 y más trabajadores extranjeros) por género	33
3.5. Contratos realizados a trabajadores extranjeros por actividad económica	34

1. Paro Registrado

1.1. Evolución del paro registrado según ámbito territorial

	Febrero 2011	Variación mes anterior		Variación año anterior	
		Total	%	Total	%
Huesca	13.981	250	1,82%	619	4,63%
Teruel	9.343	11	0,12%	696	8,05%
Zaragoza	75.516	1.296	1,75%	1.692	2,29%
Aragón	98.840	1.557	1,60%	3.007	3,14%
España	4.333.669	34.406	0,80%	167.056	4,01%

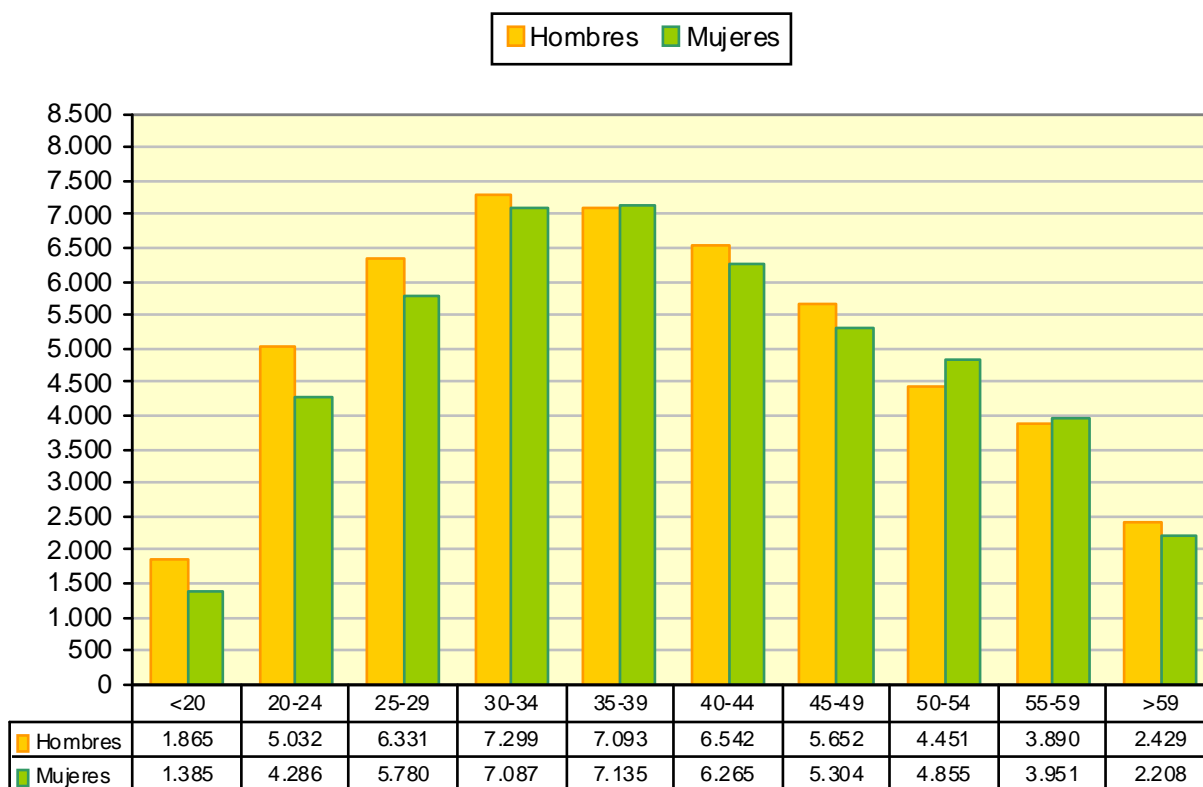




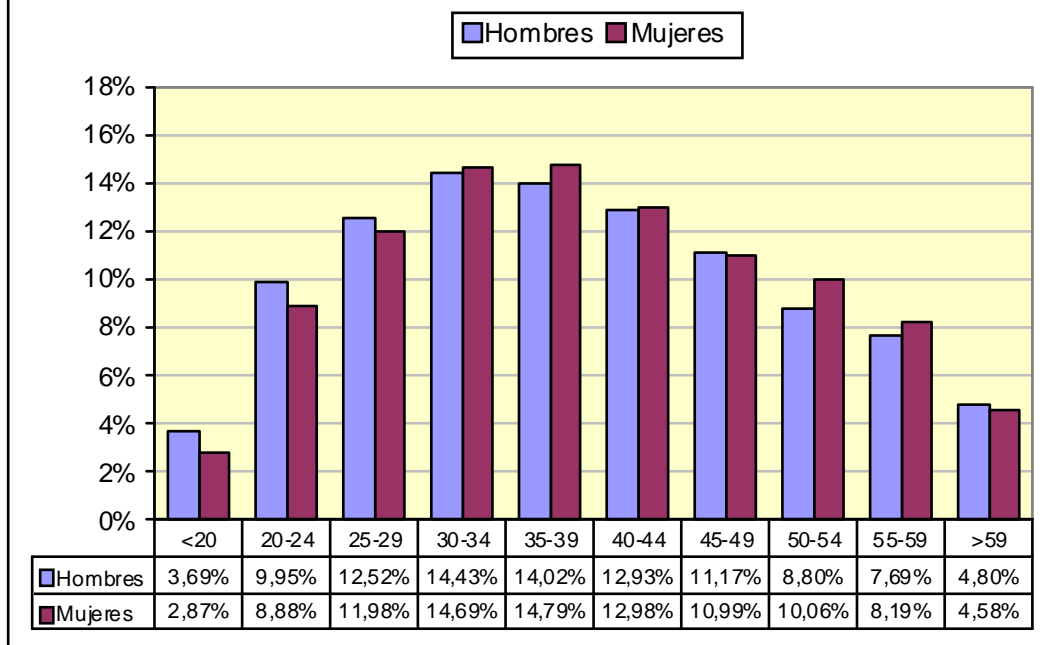
1.6. Paro registrado por grupo de edad, provincia y género

	Huesca		Teruel		Zaragoza		Aragón	
Edad	H	M	H	M	H	M	H	M
<20	237	181	209	149	1.419	1.055	1.865	1.385
20-24	747	598	602	460	3.683	3.228	5.032	4.286
25-29	886	857	647	539	4.798	4.384	6.331	5.780
30-34	1.067	1.037	741	659	5.491	5.391	7.299	7.087
35-39	1.040	1.009	675	606	5.378	5.520	7.093	7.135
40-44	897	817	559	593	5.086	4.855	6.542	6.265
45-49	870	711	570	518	4.212	4.075	5.652	5.304
50-54	695	593	463	390	3.293	3.872	4.451	4.855
55-59	614	459	349	248	2.927	3.244	3.890	3.951
>59	399	267	199	167	1.831	1.774	2.429	2.208
Total	7.452	6.529	5.014	4.329	38.118	37.398	50.584	48.256

PARO REGISTRADO POR GÉNERO Y GRUPO DE EDAD

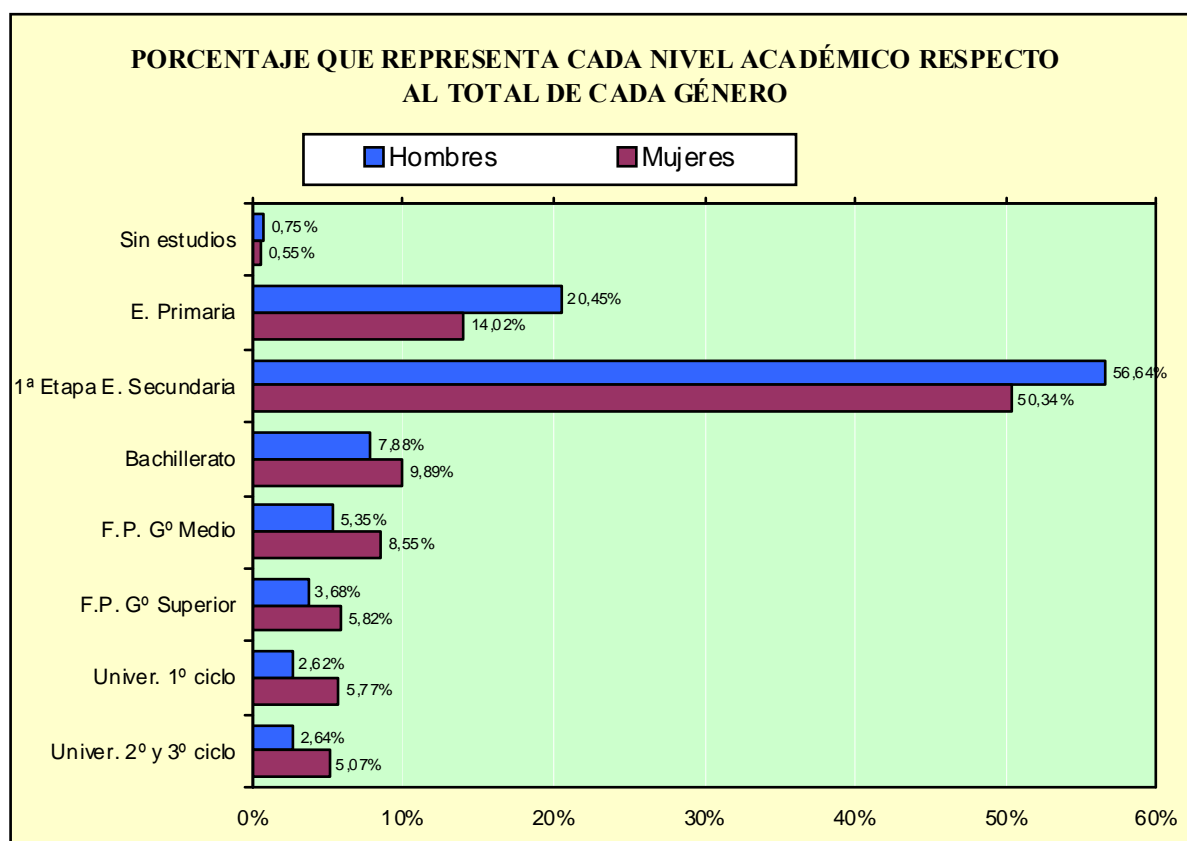


PORCENTAJE QUE SUPONE CADA SEGMENTO DE EDAD RESPECTO AL TOTAL DE CADA GÉNERO



1.7. Paro registrado por nivel académico, provincia y género

N. Académico	Huesca		Teruel		Zaragoza		Aragón	
	H	M	H	M	H	M	H	M
Sin estudios	145	124	88	30	144	109	377	263
Educación Primaria	2.036	1.267	2.553	1.553	5.753	3.945	10.342	6.765
Primera Etapa de Educación Secundaria	3.926	2.861	1.604	1.427	23.119	20.006	28.649	24.294
Bachillerato	457	607	205	272	3.325	3.892	3.987	4.771
Formación Profesional de Grado Medio	327	552	226	408	2.154	3.168	2.707	4.128
Formación Profesional de Grado Superior	237	422	165	252	1.458	2.134	1.860	2.808
Universitarios de 1er ciclo	174	399	103	216	1.050	2.167	1.327	2.782
Universitarios de 2º y 3er ciclo	150	297	70	171	1.115	1.977	1.335	2.445
Total	7.452	6.529	5.014	4.329	38.118	37.398	50.584	48.256



1.8. Paro registrado por nivel académico y grupo de edad. Hombres

Nivel Académico	< 25 años		25 – 44 años		≥ 45 años	
	T	%	T	%	T	%
Sin estudios	33	0,48%	243	0,89%	101	0,62%
Educación Primaria	1.227	17,79%	5.568	20,42%	3.547	21,60%
Primera Etapa de Educación Secundaria	4.189	60,74%	14.570	53,44%	9.890	60,22%
Bachillerato	336	4,87%	2.132	7,82%	1.519	9,25%
Formación Profesional de Grado Medio	699	10,13%	1.595	5,85%	413	2,51%
Formación Profesional de Grado Superior	273	3,96%	1.279	4,69%	308	1,88%
Universitarios de 1er ciclo	89	1,29%	901	3,30%	337	2,05%
Universitarios de 2º y 3er ciclo	51	0,74%	977	3,58%	307	1,87%
Total	6.897	100,00%	27.265	100,00%	16.422	100,00%

1.9. Paro registrado por nivel académico y grupo de edad. Mujeres

Nivel Académico	< 25 años		25 – 44 años		≥ 45 años	
	T	%	T	%	T	%
Sin estudios	29	0,51%	152	0,58%	82	0,50%
Educación Primaria	827	14,58%	3.471	13,21%	2.467	15,12%
Primera Etapa de Educación Secundaria	3.000	52,90%	11.227	42,74%	10.067	61,69%
Bachillerato	405	7,14%	2.927	11,14%	1.439	8,82%
Formación Profesional de Grado Medio	682	12,03%	2.444	9,30%	1.002	6,14%
Formación Profesional de Grado Superior	261	4,60%	2.183	8,31%	364	2,23%
Universitarios de 1er ciclo	317	5,59%	1.978	7,53%	487	2,98%
Universitarios de 2º y 3er ciclo	150	2,65%	1.885	7,18%	410	2,51%
Total	5.671	100,00%	26.267	100,00%	16.318	100,00%

1.10. Trabajadores parados de larga duración* por grupo de edad

Edad	N	% variación mes anterior
<25 años	3.197	15,46%
25-44 años	13.412	1,35%
>44 años	14.312	1,89%
Total	30.921	2,90%

*En los <25 años se considera a partir de 6 meses y en los demás a partir de 12 meses

1.11. Duración media de la demanda de empleo en días según grupo de edad y género (días)

Edad	Hombres	Mujeres	Total
<20	133	127	130
20-24	149	161	155
25-29	184	203	193
30-34	219	273	246
35-39	259	336	298
40-44	282	351	316
45-49	323	402	361
50-54	389	535	465
55-59	490	838	666
>59	551	1074	800
Total	282	393	336

1.12. Duración media de la demanda de empleo en días según nivel académico y género (días)

	Hombres	Mujeres	Total
Sin estudios	239	253	245
Educación Primaria	252	319	279
Primera Etapa de Educación Secundaria	298	463	374
Bachillerato	315	357	338
Formación Profesional de Grado Medio	216	318	278
Formación Profesional de Grado Superior	227	310	277
Universitarios de 1er ciclo	282	303	296
Universitarios de 2º y 3er ciclo	279	315	302
Total	282	393	336

1.13. Ámbito de búsqueda de empleo en el que el demandante está dispuesto a trabajar

	T	%
Municipio, comarca o restringido*	84.450	85,44
Provincia	8.053	8,15
Aragón	2.659	2,69
España	2.654	2,69
Extranjero	1.024	1,04
Total	98.840	100,00

*El ámbito restringido se refiere a un territorio muy concreto y definido, formado por varios municipios que no es preciso que sean colindantes y/o varias provincias.

1.14. Titulaciones de Formación Profesional con más de 50 trabajadores (87,71% de todas las titulaciones de formación profesional).

Titulaciones	Hombres	Mujeres	Total	Duración media (días)
333450027101 Técnico gestión administrativa	313	2.110	2.423	343
513450027101 Técnico superior administración y finanzas	179	1164	1343	335
337230022101 Técnico cuidados auxiliares de enfermería	70	1.159	1.229	224
335200027301 Técnico equipos e instalaciones electrotécnicas	459	9	468	222
514810027402 Técnico superior desarrollo de aplicaciones informáticas	132	195	327	303
335250023202 Técnico electromecánica de vehículos	256	2	258	203
335230027302 Técnico equipos electrónicos de consumo	248	6	254	191
338150028303 Técnico peluquería	7	237	244	380
337610028402 Técnico jardines de infancia	0	225	225	408
514810027401 Técnico superior administración de sistemas informáticos	83	112	195	243
515230027301 Técnico superior desarrollo de productos electrónicos	168	6	174	272
517250022107 Técnico superior laboratorio de diagnóstico clínico	10	150	160	174

**1.14. Titulaciones de Formación Profesional con más de 50 trabajadores
(87,71% de todas las titulaciones de formación profesional).**

Titulaciones	Hombres	Mujeres	Total	Duración media (días)
515820024102 Técnico superior desarrollo y aplicación de proyectos de construcción	81	77	158	314
335210026202 Técnico mecanizado	143	4	147	241
335210026203 Técnico soldadura y calderería	140	1	141	254
515230027304 Técnico superior sistemas de telecomunicación e informáticos	125	12	137	248
338110025101 Técnico cocina	34	100	134	316
513460027102 Técnico superior secretariado	6	127	133	294
515220027302 Técnico superior instalaciones electrotécnicas	125	5	130	188
513420023102 Técnico superior gestión comercial y marketing	37	86	123	262
333410023101 Técnico comercio	21	87	108	246
515250023201 Técnico superior automoción	103	1	104	233
338150028302 Técnico estética personal decorativa	1	100	101	310
336210021101 Técnico explotaciones agrarias extensivas	72	28	100	228
515210026202 Técnico superior desarrollo de proyectos mecánicos	58	41	99	374
511430028402 Técnico superior educación infantil	1	95	96	182
515210026205 Técnico superior producción por mecanizado	89	3	92	286
336230021105 Técnico trabajos forestales y de conservación del medio natural	72	17	89	147
335240026601 Técnico laboratorio	17	69	86	484
512140032105 Técnico superior de artes plásticas y diseño proyectos y dirección de obras de decoración	20	64	84	494
337270022102 Técnico farmacia	3	79	82	270
515240026601 Técnico superior análisis y control	21	61	82	287
335820024101 Técnico acabados de construcción	56	24	80	233
338110025103 Técnico servicios de restaurante y bar	24	50	74	356
518520021102 Técnico superior gestión y organización de los recursos naturales y paisajísticos	41	22	63	131
512130027201 Técnico superior imagen	23	39	62	262
517620028403 Técnico superior integración social	5	56	61	208
335220027503 Técnico montaje y mantenimiento de instalaciones de frío, climatización y producción de calor	56	4	60	200
515200027502 Técnico superior mantenimiento de equipo industrial	58	1	59	184
335430026501 Técnico fabricación a medida e instalación de carpintería y mueble	47	10	57	259
517240022105 Técnico superior higiene bucodental	3	54	57	316
517200022111 Técnico superior salud ambiental	17	39	56	224
332130027201 Técnico laboratorio de imagen	26	28	54	168
334810027401 Técnico en explotación de sistemas informáticos	42	12	54	231
335220027501 Técnico instalación y mantenimiento electromecánico de maquinaria y conducción de líneas	52	0	52	199
517250022106 Técnico superior imagen para el diagnóstico	4	47	51	191

**1.15. Titulaciones Universitarias con más de 30 trabajadores
 (87,80% de todas las titulaciones universitarias).**

Titulaciones		Hombres	Mujeres	Total	Duración media (días)
553800065201	Licenciado en derecho	162	364	526	368
543400064101	Diplomado en ciencias empresariales	162	333	495	322
543450064301	Diplomado en relaciones laborales	99	394	493	340
547620066401	Diplomado en trabajo social	32	357	389	222
553450064101	Licenciado en administración y dirección de empresas	109	203	312	268
541430063304	Maestro, especialidad de educación infantil	32	256	288	496
547230042101	Diplomado en enfermería	35	250	285	78
548120066501	Diplomado en turismo	44	228	272	337
552250082201	Licenciado en historia	79	164	243	475
553140064401	Licenciado en economía	90	143	233	328
545210073403	Ingeniero técnico industrial, especialidad en mecánica	173	54	227	323
541440063306	Maestro, especialidad de educación primaria	34	163	197	476
553110066101	Licenciado en psicología	16	170	186	281
554420053501	Licenciado en química	46	115	161	333
545810072101	Arquitecto técnico	94	57	151	319
552110081201	Licenciado en historia del arte	29	116	145	297
555200073401	Ingeniero industrial	111	28	139	232
556410041401	Licenciado en veterinaria	41	98	139	276
545240073404	Ingeniero técnico industrial, especialidad en química industrial	60	73	133	331
545220073401	Ingeniero técnico industrial, especialidad en electricidad	101	29	130	288
552230083109	Licenciado en filología hispánica	19	70	89	355
543220063401	Diplomado en biblioteconomía y documentación	11	73	84	331
545230073402	Ingeniero técnico industrial, especialidad en electrónica industrial	67	16	83	226
554430052401	Licenciado en geología	30	47	77	264
553120082301	Licenciado en geografía	35	39	74	308
553210061201	Licenciado en periodismo	19	52	71	287
554210052101	Licenciado en biología	23	48	71	460
557210041201	Licenciado en medicina	10	54	64	221
552220083110	Licenciado en filología inglesa	5	57	62	440
552110081101	Licenciado en bellas artes	23	37	60	198
543450065101	Diplomado en gestión y administración pública	18	35	53	294
547260042501	Diplomado en terapia ocupacional	5	47	52	160
546210076101	Ingeniero técnico agrícola, especialidad en explotaciones agropecuarias	34	17	51	312
552260084101	Licenciado en filosofía	21	30	51	503
541440063302	Maestro, especialidad de educación especial	3	45	48	256
553420061301	Licenciado en publicidad y relaciones públicas	9	37	46	201
541460063307	Maestro, especialidad de lengua extranjera	3	40	43	294
541460063303	Maestro, especialidad de educación física	24	18	42	174
547260042201	Diplomado en fisioterapia	11	31	42	157
557270041101	Licenciado en farmacia	5	37	42	216
555810072101	Arquitecto	21	17	38	219

**1.15. Titulaciones Universitarias con más de 30 trabajadores
(87,80% de todas las titulaciones universitarias).**

Titulaciones		Hombres	Mujeres	Total	Duración media (días)
544810075102	Ingeniero técnico en informática de sistemas	23	13	36	263
545230075201	Ingeniero técnico de telecomunicación, especialidad en sistemas electrónicos	30	5	35	251
545410076103	Ingeniero técnico agrícola, especialidad en industrias agrarias y alimentarias	12	20	32	221
544620053401	Diplomado en estadística	9	22	31	343
545200073301	Ingeniero técnico en diseño industrial	14	17	31	242

1.16. Actividad económica de la última empresa en la que los trabajadores han prestado sus servicios

Actividad económica	Hombres	Mujeres	Total
1 Agricultura, ganadería, caza y servicios relacionados con las mismas	3.222	1.169	4.391
2 Silvicultura y explotación forestal	308	58	366
3 Pesca y acuicultura	7	5	12
5 Extracción de antracita, hulla y lignito	76	10	86
6 Extracción de crudo de petróleo y gas natural	1	1	2
7 Extracción de minerales metálicos	12	3	15
8 Otras industrias extractivas	160	18	178
9 Actividades de apoyo a las industrias extractivas	4	0	4
10 Industria de la alimentación	914	1.158	2.072
11 Fabricación de bebidas	166	90	256
12 Industria del tabaco	2	5	7
13 Industria textil	95	323	418
14 Confección de prendas de vestir	85	695	780
15 Industria del cuero y del calzado	109	237	346
16 Industria de la madera y del corcho, excepto muebles; cestería y espartería	393	78	471
17 Industria del papel	90	67	157
18 Artes gráficas y reproducción de soportes grabados	139	121	260
19 Coquerías y refino de petróleo	3	7	10
20 Industria química	239	127	366
21 Fabricación de productos farmacéuticos	29	40	69
22 Fabricación de productos de caucho y plásticos	314	337	651
23 Fabricación de otros productos minerales no metálicos	614	141	755
24 Metalurgia; fabricación de productos de hierro, acero y ferroaleaciones	610	140	750
25 Fabricación de productos metálicos, excepto maquinaria y equipo	1.419	429	1.848
26 Fabricación de productos informáticos, electrónicos y ópticos	61	182	243
27 Fabricación de material y equipo eléctrico	289	391	680
28 Fabricación de maquinaria y equipo n.c.o.p.	536	143	679
29 Fabricación de vehículos de motor, remolques y semirremolques	711	487	1.198
30 Fabricación de otro material de transporte	60	17	77
31 Fabricación de muebles	465	172	637
32 Otras industrias manufactureras	128	127	255

1.16. Actividad económica de la última empresa en la que los trabajadores han prestado sus servicios

Actividad económica		Hombres	Mujeres	Total
33	Reparación e instalación de maquinaria y equipo	189	38	227
35	Suministro de energía eléctrica, gas, vapor y aire acondicionado	78	16	94
36	Captación, depuración y distribución de agua	148	20	168
37	Recogida y tratamiento de aguas residuales	8	4	12
38	Recogida, tratamiento y eliminación de residuos; valorización	388	174	562
39	Actividades de descontaminación y otros servicios de gestión de residuos	13	0	13
41	Construcción de edificios	7.466	615	8.081
42	Ingeniería civil	662	59	721
43	Actividades de construcción especializada	6.339	690	7.029
45	Venta y reparación de vehículos de motor y motocicletas	785	204	989
46	Comercio al por mayor e intermediarios del comercio, excepto de vehículos de motor y motocicletas	1.661	1.920	3.581
47	Comercio al por menor, excepto de vehículos de motor y motocicletas	1.872	6.051	7.923
49	Transporte terrestre y por tubería	1.630	321	1.951
50	Transporte marítimo y por vías navegables interiores	16	5	21
51	Transporte aéreo	19	19	38
52	Almacenamiento y actividades anexas al transporte	325	164	489
53	Actividades postales y de correos	67	93	160
55	Servicios de alojamiento	422	920	1.342
56	Servicios de comidas y bebidas	2.051	4.891	6.942
58	Edición	62	78	140
59	Actividades cinematográficas, de vídeo y de programas de televisión, grabación de sonido y edición musical	58	104	162
60	Actividades de programación y emisión de radio y televisión	26	13	39
61	Telecomunicaciones	151	133	284
62	Programación, consultoría y otras actividades relacionadas con la informática	174	169	343
63	Servicios de información	19	65	84
64	Servicios financieros, excepto seguros y fondos de pensiones	123	125	248
65	Seguros, reaseguros y fondos de pensiones, excepto Seguridad Social obligatoria	21	43	64
66	Actividades auxiliares a los servicios financieros y a los seguros	43	111	154
68	Actividades inmobiliarias	132	242	374
69	Actividades jurídicas y de contabilidad	93	355	448
70	Actividades de las sedes centrales; actividades de consultoría de gestión empresarial	61	147	208
71	Servicios técnicos de arquitectura e ingeniería; ensayos y análisis técnicos	385	341	726
72	Investigación y desarrollo	60	78	138
73	Publicidad y estudios de mercado	228	564	792
74	Otras actividades profesionales, científicas y técnicas	1.056	1.515	2.571
75	Actividades veterinarias	12	31	43
77	Actividades de alquiler	409	269	678
78	Actividades relacionadas con el empleo	3.198	2.574	5.772
79	Actividades de agencias de viajes, operadores turísticos, servicios de reservas y actividades relacionadas con los mismos	32	132	164
80	Actividades de seguridad e investigación	361	148	509
81	Servicios a edificios y actividades de jardinería	1.278	3.558	4.836
82	Actividades administrativas de oficina y otras actividades auxiliares a las empresas	677	956	1.633

1.16. Actividad económica de la última empresa en la que los trabajadores han prestado sus servicios

Actividad económica		Hombres	Mujeres	Total
84	Administración Pública y defensa; Seguridad Social obligatoria	1.754	1.833	3.587
85	Educación	485	1.123	1.608
86	Actividades sanitarias	172	1.019	1.191
87	Asistencia en establecimientos residenciales	149	1.511	1.660
88	Actividades de servicios sociales sin alojamiento	171	837	1.008
90	Actividades de creación, artísticas y espectáculos	218	116	334
91	Actividades de bibliotecas, archivos, museos y otras actividades culturales	30	55	85
92	Actividades de juegos de azar y apuestas	49	132	181
93	Actividades deportivas, recreativas y de entretenimiento	289	319	608
94	Actividades asociativas	176	431	607
95	Reparación de ordenadores, efectos personales y artículos de uso doméstico	88	58	146
96	Otros servicios personales	269	1.092	1.361
97	Actividades de los hogares como empleadores de personal doméstico	189	294	483
98	Actividades de los hogares como productores de bienes y servicios para uso propio	1	6	7
99	Actividades de organizaciones y organismos extraterritoriales	4	10	14
	Sin empleo anterior	2481	4687	7168
	Total	50.584	48.256	98.840

1.17. Trabajadores sin empleo anterior según género y grupo de edad

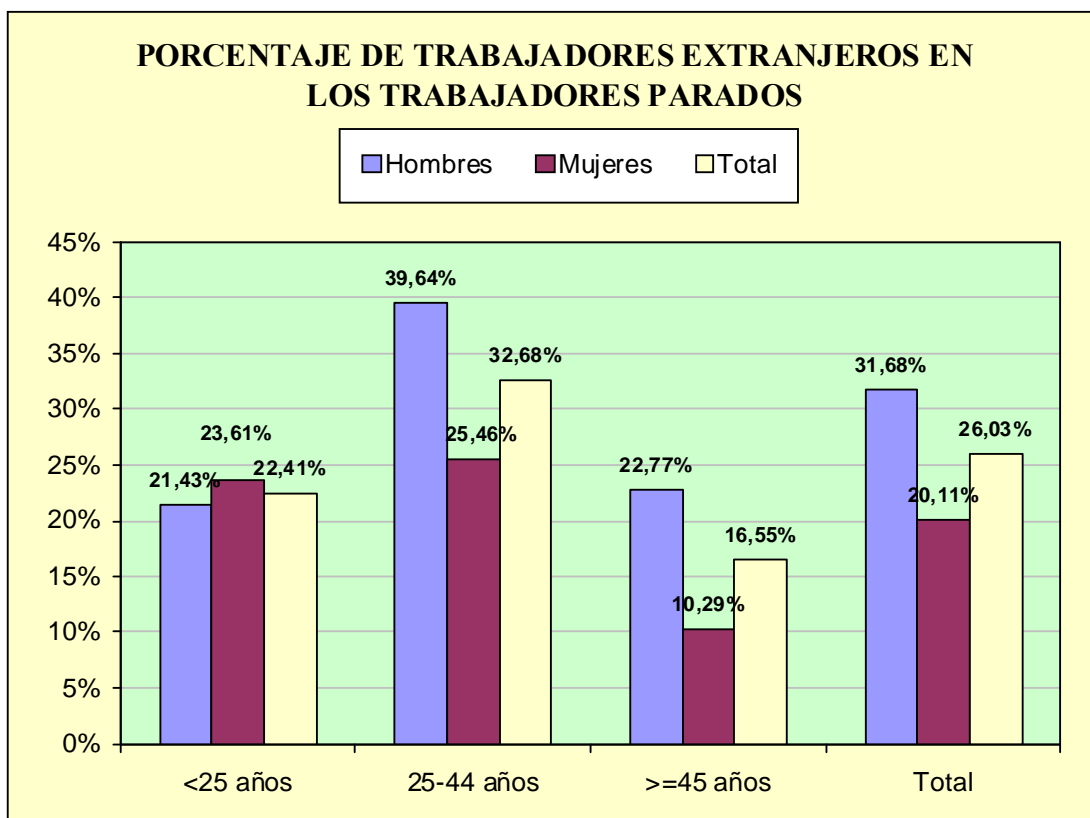
	< 25 años	25 - 44 años	>= 45 años	Total
Hombres	1.320	511	650	2.481
Mujeres	1.453	1.760	1.474	4.687
Total	2.773	2.271	2.124	7.168

1.18. Trabajadores con una discapacidad igual o superior al 33%

	< 25 años	25 - 44 años	>= 45 años	Total
Hombres	116	577	469	1.162
Mujeres	76	463	600	1.139
Total	192	1.040	1.069	2.301

1.19. Trabajadores extranjeros según género y grupo de edad (Porcentaje respecto al total de trabajadores parados por cada categoría)

	<25 años		25-44 años		≥45 años		Total	
	T	%	T	%	T	%	T	%
Hombres	1.478	21,43%	10.808	39,64%	3.740	22,77%	16.026	31,68%
Mujeres	1.339	23,61%	6.688	25,46%	1.679	10,29%	9.706	20,11%
Total	2.817	22,41%	17.496	32,68%	5.419	16,55%	25.732	26,03%



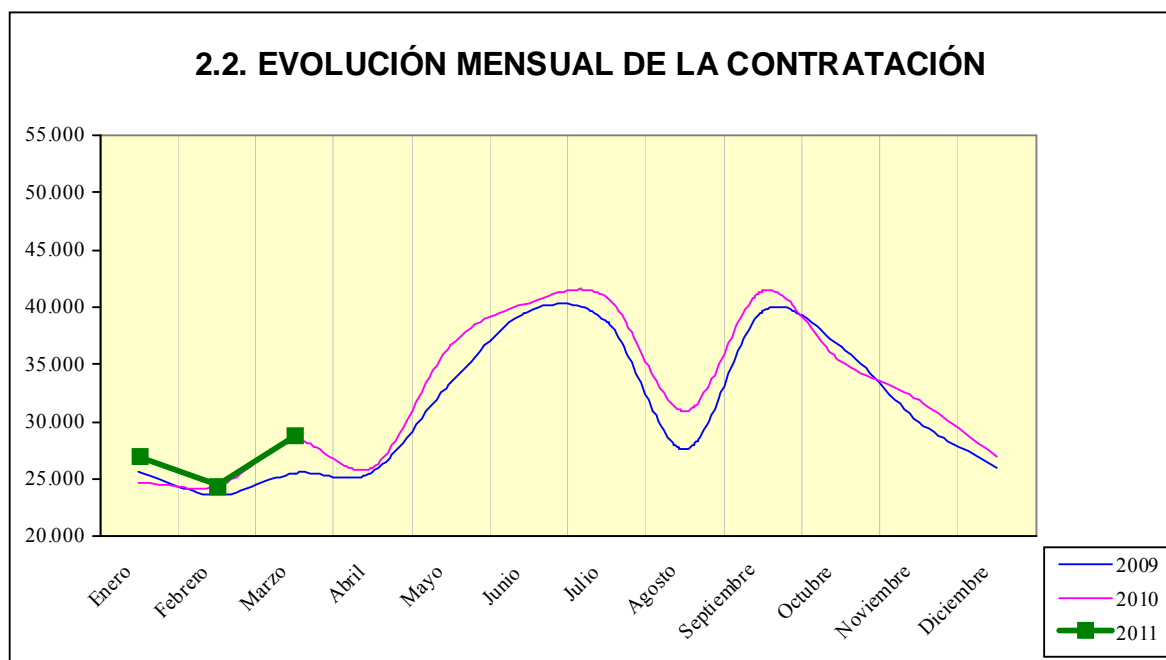
2. Contratación*

2.1. Total contratos según ámbito territorial –Marzo 2011*

	HUESCA	TERUEL	ZARAGOZA	ARAGÓN	ESPAÑA
Mes	4.348	2.550	21.927	28.825	1.154.903
% Δ mes anterior	25,05%	19,16%	16,37%	17,85%	14,19%
% Δ año anterior	-0,34%	1,72%	2,40%	1,92%	-2,89%
Total año	11.576	6.799	61.867	80.242	3.282.340

*Incluye los contratos convertidos en indefinidos

2.2. EVOLUCIÓN MENSUAL DE LA CONTRATACIÓN



* La clasificación provincial/autonómica de los contratos se hace agregándolos según la ubicación de su centro de trabajo.

2.3. Contratos por modalidad y provincia

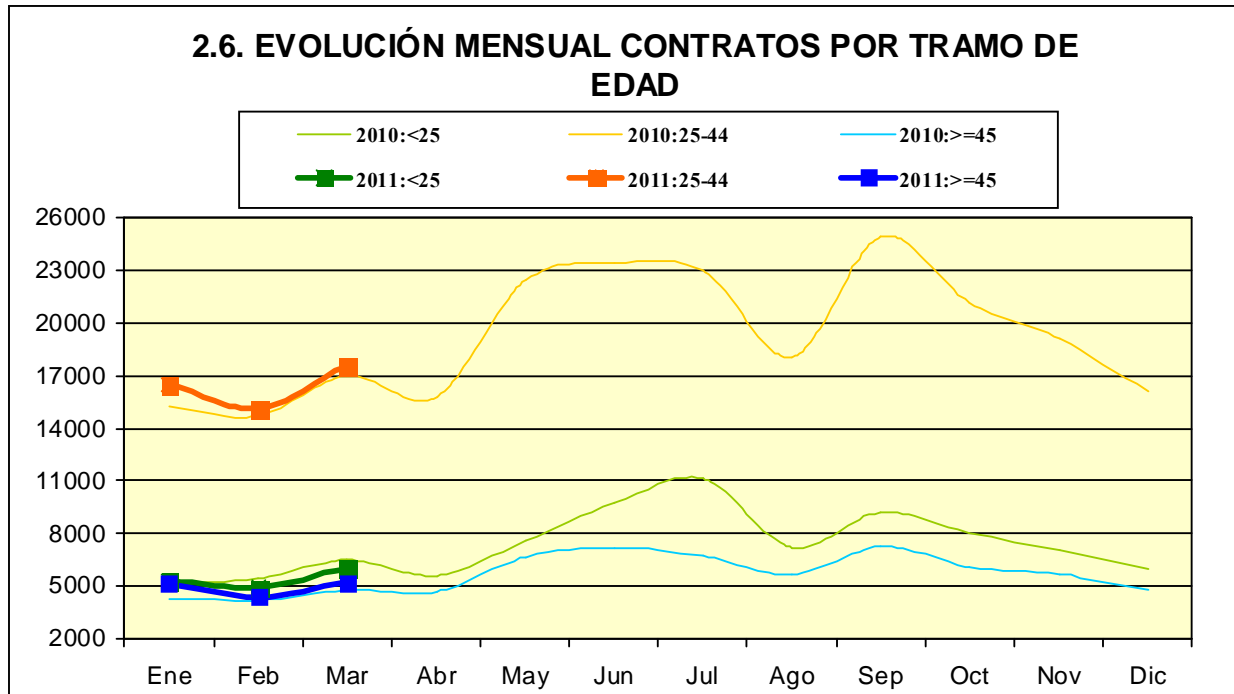
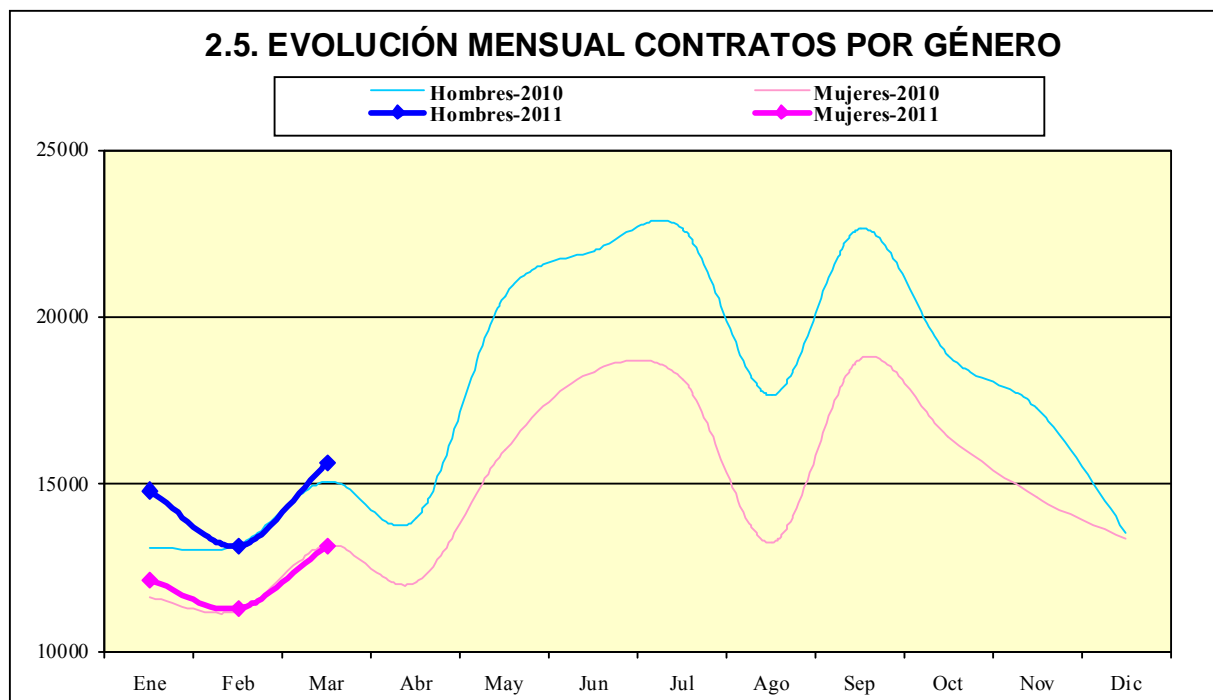
Modalidad	MES			
	Huesca	Teruel	Zaragoza	Aragón
Indefinido ordinario (bonif. / no bonificados)	201	123	1051	1.375
Indefinido fomento de la contratación	50	34	246	330
Discapacitados (Sólo bonificados)	0	0	4	4
Discapacitados f.c.i.	7	2	13	22
Conversión en Indefinidos	267	195	1317	1.779
TOTAL INDEFINIDOS	525	354	2.631	3.510
Obra o servicio	1.621	661	7.260	9.542
Eventual circunstancias de la producción	1.652	1.210	8.901	11.763
Interinidad	442	296	2.789	3.527
Temporal discapacitados	4	3	35	42
Sust. jubilación 64 años	3	0	5	8
Total relevo	10	4	61	75
Jubilación parcial	7	7	89	103
Prácticas	10	7	95	112
Formación	29	2	25	56
Otros contratos	45	6	36	87
TOTAL TEMPORALES	3.823	2.196	19.296	25.315
TOTAL CONTRATOS	4.348	2.550	21.927	28.825

2.4. Contratos por modalidad. Evolución mensual

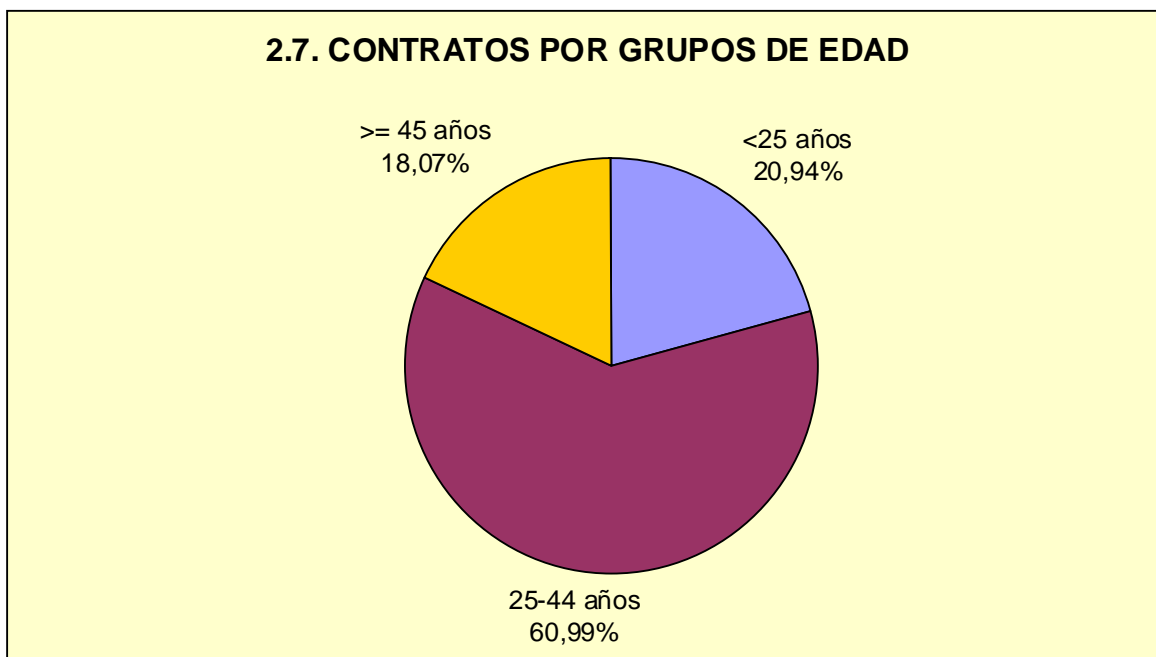
Modalidad	MES					
	1	2	3	4	5	6
Indefinido ordinario (bonif. / no bonificados)	1.611	1.074	1.375			
Indefinido fomento de la contratación	228	232	330			
Discapacitados (Sólo bonificados)	3	1	4			
Discapacitados f.c.i.	13	19	22			
Conversión en Indefinidos	1.514	1.277	1.779			
TOTAL INDEFINIDOS	3.369	2.603	3.510			
Obra o servicio	9.294	8.286	9.542			
Eventual circunstancias de la producción	10.353	9.930	11.763			
Interinidad	3.341	3.212	3.527			
Temporal discapacitados	31	32	42			
Sust. jubilación 64 años	20	16	8			
Total relevo	91	72	75			
Jubilación parcial	265	98	103			
Prácticas	104	89	112			
Formación	25	33	56			
Otros contratos	65	88	87			
TOTAL TEMPORALES	23.589	21.856	25.315			
TOTAL CONTRATOS	26.958	24.459	28.825			

2.4. Contratos por modalidad. Evolución mensual

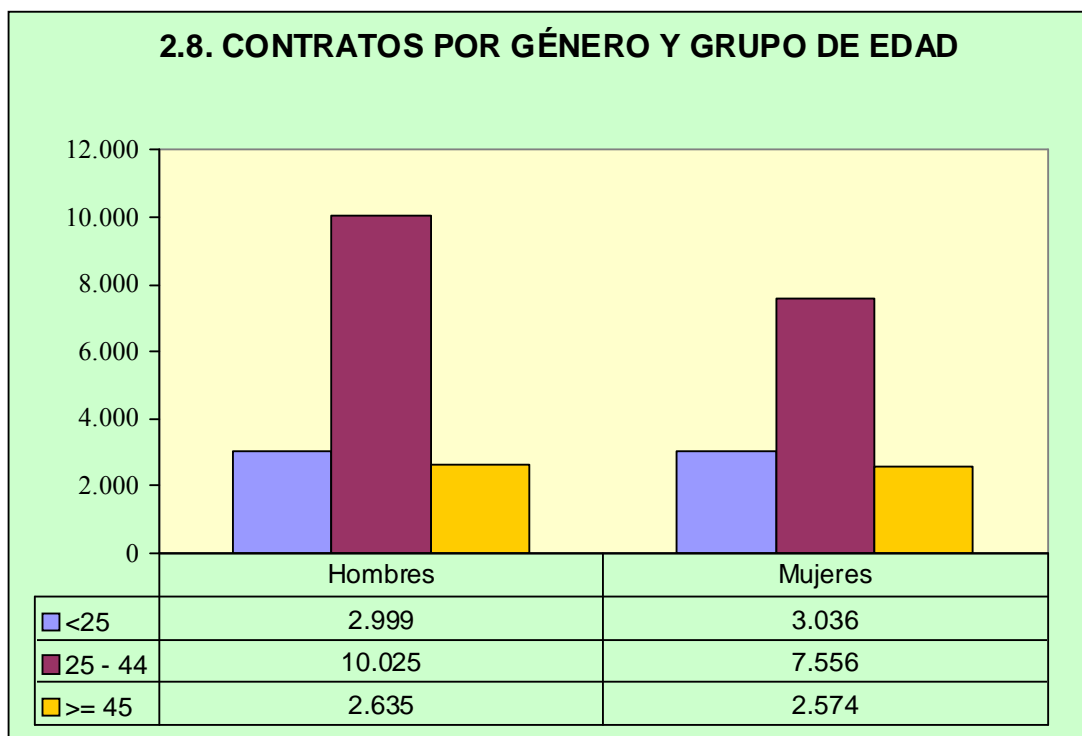
Modalidad	MES					
	7	8	9	10	11	12
Indefinido ordinario (bonif. / no bonificados)						
Indefinido fomento de la contratación						
Discapacitados (Sólo bonificados)						
Discapacitados f.c.i.						
Conversión en Indefinidos						
TOTAL INDEFINIDOS						
Obra o servicio						
Eventual circunstancias de la producción						
Interinidad						
Temporal discapacitados						
Sust. jubilación 64 años						
Total relevo						
Jubilación parcial						
Prácticas						
Formación						
Otros contratos						
TOTAL TEMPORALES						
TOTAL CONTRATOS						



2.7. CONTRATOS POR GRUPOS DE EDAD

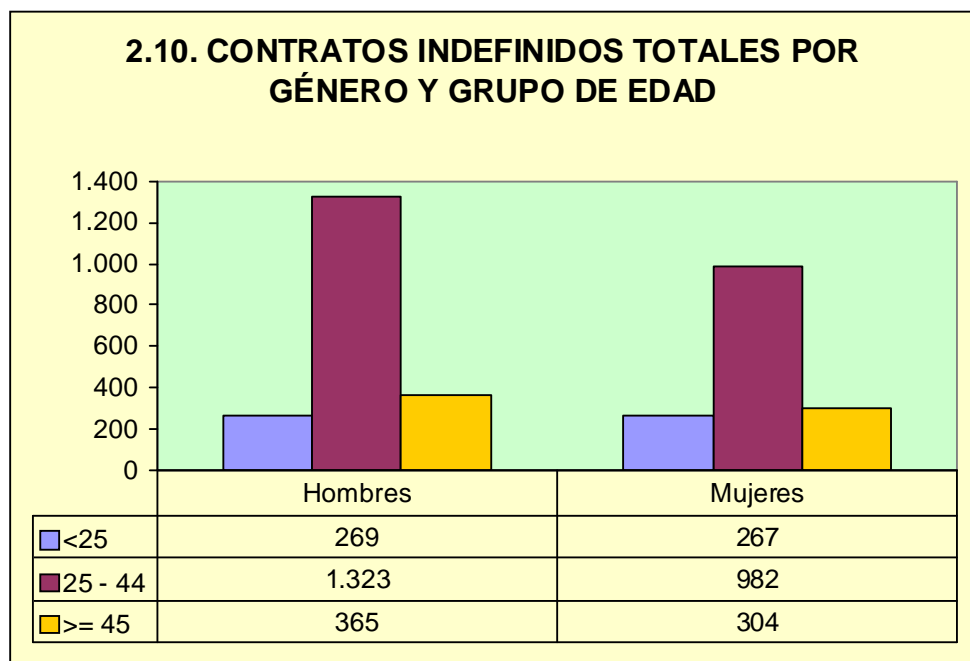


2.8. CONTRATOS POR GÉNERO Y GRUPO DE EDAD



2.9. Contratos por género y provincia

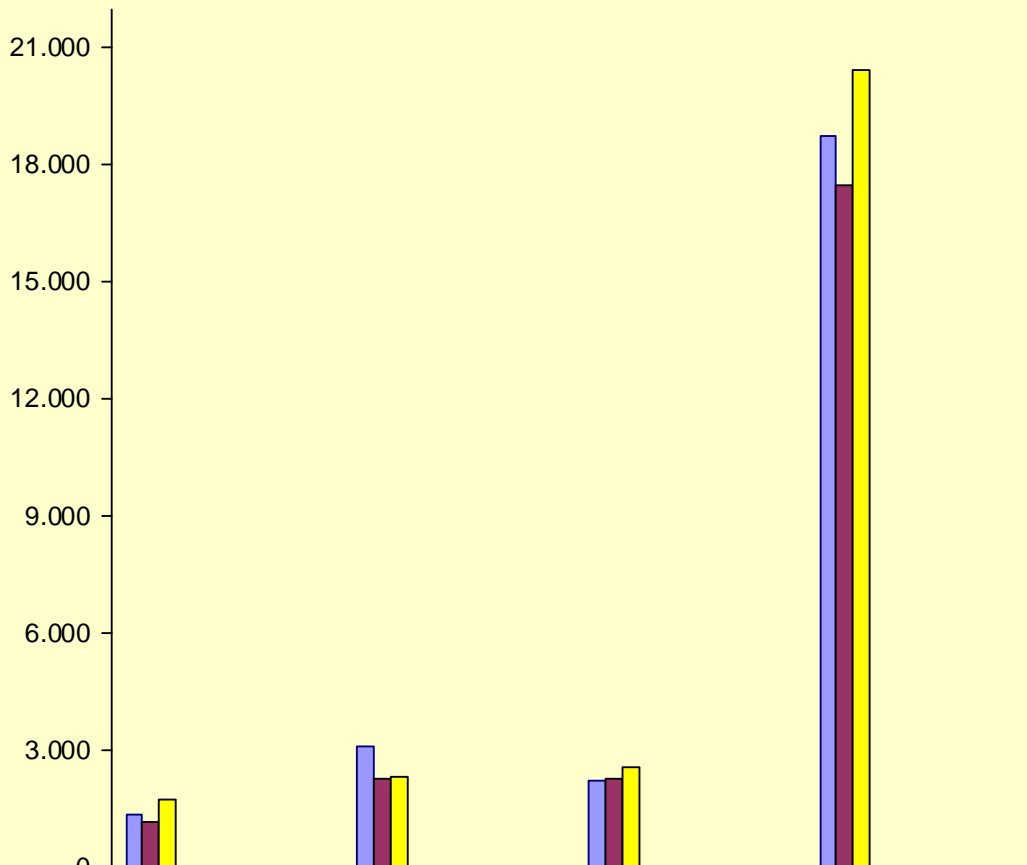
	Huesca	Teruel	Zaragoza	Aragón
Hombres	2.447	1.505	11.707	15.659
Mujeres	1.901	1.045	10.220	13.166
Total	4.348	2.550	21.927	28.825

2.10. CONTRATOS INDEFINIDOS TOTALES POR GÉNERO Y GRUPO DE EDAD**2.11. Contratos por nivel académico, género, contratos indefinidos y duración media en días**

Nivel Académico	Hombres	Mujeres	Total	Contratos Indefinidos Totales	Duración Media C. Temporal ¹ (en días)
Sin estudios	1.838	1.100	2.938	454	67
Educación Primaria	813	507	1.320	172	112
Primera Etapa de Educación Secundaria	8.180	6.220	14.400	1.623	57
Enseñanzas de Bachillerato	2.089	2.289	4.378	440	54
Enseñanzas de Formación Profesional de Grado Medio	1.230	1.088	2.318	259	61
Enseñanzas de Formación Profesional de Grado Superior	541	480	1.021	142	78
Enseñanzas Universitarias de 1 ^{er} ciclo	410	688	1.098	185	79
Enseñanzas Universitarias de 2 ^o y 3 ^{er} ciclo	558	794	1.352	235	139
Total	15.659	13.166	28.825	3.510	65

¹ Se refiere exclusivamente a la duración media de todos aquellos contratos temporales en los que se ha especificado una duración determinada excluyendo por lo tanto los que no definen duración.

2.12. CONTRATOS INICIALES POR SECTOR DE ACTIVIDAD ECONÓMICA



	Agrícola	Industrial	Construcción	Servicios
Enero	1.344	3.113	2.233	18.754
Febrero	1.148	2.246	2.289	17.499
Marzo	1.723	2.319	2.550	20.454
Abril				
Mayo				
Junio				
Julio				
Agosto				
Septiembre				
Octubre				
Noviembre				
Diciembre				

2.13. Contratos totales (incluidos conversiones en indefinidos) por actividad económica y género

Actividad económica	Hombres	Mujeres	Total
1 Agricultura, ganadería, caza y servicios relacionados con las mismas	1.259	363	1.622
2 Silvicultura y explotación forestal	158	9	167
3 Pesca y acuicultura	2	0	2
5 Extracción de antracita, hulla y lignito	4	1	5
7 Extracción de minerales metálicos	3	0	3
8 Otras industrias extractivas	24	2	26
10 Industria de la alimentación	129	107	236
11 Fabricación de bebidas	21	17	38
13 Industria textil	9	17	26
14 Confección de prendas de vestir	13	44	57
15 Industria del cuero y del calzado	32	27	59
16 Industria de la madera y del corcho, excepto muebles; cestería y espartería	63	1	64
17 Industria del papel	9	5	14
18 Artes gráficas y reproducción de soportes grabados	16	10	26
20 Industria química	86	31	117
21 Fabricación de productos farmacéuticos	8	8	16
22 Fabricación de productos de caucho y plásticos	61	51	112
23 Fabricación de otros productos minerales no metálicos	56	11	67
24 Metalurgia; fabricación de productos de hierro, acero y ferroaleaciones	72	3	75
25 Fabricación de productos metálicos, excepto maquinaria y equipo	302	26	328
26 Fabricación de productos informáticos, electrónicos y ópticos	14	14	28
27 Fabricación de material y equipo eléctrico	94	62	156
28 Fabricación de maquinaria y equipo n.c.o.p.	127	16	143
29 Fabricación de vehículos de motor, remolques y semirremolques	311	130	441
30 Fabricación de otro material de transporte	10	2	12
31 Fabricación de muebles	121	20	141
32 Otras industrias manufactureras	47	22	69
33 Reparación e instalación de maquinaria y equipo	57	8	65
35 Suministro de energía eléctrica, gas, vapor y aire acondicionado	13	5	18
36 Captación, depuración y distribución de agua	64	5	69
37 Recogida y tratamiento de aguas residuales	3	2	5
38 Recogida, tratamiento y eliminación de residuos; valorización	129	35	164
41 Construcción de edificios	1.321	54	1.375
42 Ingeniería civil	154	4	158
43 Actividades de construcción especializada	1.180	73	1.253
45 Venta y reparación de vehículos de motor y motocicletas	123	27	150
46 Comercio al por mayor e intermediarios del comercio, excepto de vehículos de motor y motocicletas	397	304	701
47 Comercio al por menor, excepto de vehículos de motor y motocicletas	547	1.283	1.830
49 Transporte terrestre y por tubería	701	75	776
50 Transporte marítimo y por vías navegables interiores	3	0	3
51 Transporte aéreo	0	1	1
52 Almacenamiento y actividades anexas al transporte	108	32	140
53 Actividades postales y de correos	28	63	91
55 Servicios de alojamiento	278	553	831
56 Servicios de comidas y bebidas	1.241	1.990	3.231

2.13. Contratos totales (incluidos conversiones en indefinidos) por actividad económica y género

Actividad económica		Hombres	Mujeres	Total
58	Edición	34	29	63
59	Actividades cinematográficas, de vídeo y de programas de televisión, grabación de sonido y edición musical	35	21	56
60	Actividades de programación y emisión de radio y televisión	13	9	22
61	Telecomunicaciones	21	23	44
62	Programación, consultoría y otras actividades relacionadas con la informática	51	15	66
63	Servicios de información	5	21	26
64	Servicios financieros, excepto seguros y fondos de pensiones	36	22	58
65	Seguros, reaseguros y fondos de pensiones, excepto Seguridad Social obligatoria	3	6	9
66	Actividades auxiliares a los servicios financieros y a los seguros	8	17	25
68	Actividades inmobiliarias	27	34	61
69	Actividades jurídicas y de contabilidad	41	85	126
70	Actividades de las sedes centrales; actividades de consultoría de gestión empresarial	17	29	46
71	Servicios técnicos de arquitectura e ingeniería; ensayos y análisis técnicos	125	62	187
72	Investigación y desarrollo	12	15	27
73	Publicidad y estudios de mercado	174	581	755
74	Otras actividades profesionales, científicas y técnicas	31	35	66
75	Actividades veterinarias	1	11	12
77	Actividades de alquiler	85	42	127
78	Actividades relacionadas con el empleo	2.718	1.314	4.032
79	Actividades de agencias de viajes, operadores turísticos, servicios de reservas y actividades relacionadas con los mismos	58	151	209
80	Actividades de seguridad e investigación	113	18	131
81	Servicios a edificios y actividades de jardinería	433	1.141	1.574
82	Actividades administrativas de oficina y otras actividades auxiliares a las empresas	310	551	861
84	Administración Pública y defensa; Seguridad Social obligatoria	146	270	416
85	Educación	524	756	1.280
86	Actividades sanitarias	78	284	362
87	Asistencia en establecimientos residenciales	66	626	692
88	Actividades de servicios sociales sin alojamiento	99	487	586
90	Actividades de creación, artísticas y espectáculos	360	113	473
91	Actividades de bibliotecas, archivos, museos y otras actividades culturales	27	54	81
92	Actividades de juegos de azar y apuestas	14	36	50
93	Actividades deportivas, recreativas y de entretenimiento	409	317	726
94	Actividades asociativas	85	170	255
95	Reparación de ordenadores, efectos personales y artículos de uso doméstico	20	9	29
96	Otros servicios personales	52	239	291
97	Actividades de los hogares como empleadores de personal doméstico	29	59	88
99	Actividades de organizaciones y organismos extraterritoriales	1	1	2
	Total	15.659	13.166	28.825

2.14. Contratos realizados por las Empresas de Trabajo Temporal según provincia

	Huesca	Teruel	Zaragoza	Aragón
Enero	156	330	4.009	4.495
Febrero	138	342	3.159	3.639
Marzo	197	441	3.290	3.928
Abril				
Mayo				
Junio				
Julio				
Agosto				
Septiembre				
Octubre				
Noviembre				
Diciembre				

2.15. Contratos realizados a tiempo parcial por tipo de contrato, grupo de edad y género

	<25 años		25-45 años		≥ 45 años		Total
	H	M	H	M	H	M	
Indefinidos iniciales y conversiones	125	156	326	465	110	193	1.375
Temporales	809	1.482	1.877	3.052	546	1.125	8.891
Totales	934	1.638	2.203	3.517	656	1.318	10.266

* Se han considerado todas las modalidades de contratación: indefinidos ordinarios, fijos discontinuos, fomento de empleo, relevo, de inserción, etc.

2.16 Ocupaciones más contratadas² (con 100 y más contratos) por género. (77% del total de la contratación)

Código	Ocupación	Hombres	Mujeres	Total
9700	Peones de las industrias manufactureras	2.055	602	2.657
9210	Personal de limpieza de oficinas, hoteles y otros establecimientos similares	464	1.853	2.317
5120	Camareros asalariados	1.090	1.206	2.296
5220	Vendedores en tiendas y almacenes	360	1.123	1.483
9511	Peones agrícolas (excepto en huertas, invernaderos, viveros y jardines)	810	289	1.099
7121	Albañiles	729	9	738
2329	Profesores y profesionales de la enseñanza no clasificados bajo otros epígrafes	302	300	602

² La codificación del puesto de trabajo de los contratos se ha establecido según CNO-11 a 4 dígitos.

**2.16 Ocupaciones más contratadas² (con 100 y más contratos) por género.
 (77% del total de la contratación)**

Código	Ocupación	Hombres	Mujeres	Total
9602	Peones de la construcción de edificios	546	12	558
9811	Peones del transporte de mercancías y descargadores	469	87	556
8432	Conductores asalariados de camiones	536	8	544
5824	Azafatos de tierra	44	463	507
5110	Cocineros asalariados	190	308	498
3715	Animadores comunitarios	91	389	480
4309	Empleados administrativos sin tareas de atención al público no clasificados bajo otros epígrafes	114	328	442
5721	Cuidadores de niños en guarderías y centros educativos	14	416	430
9310	Ayudantes de cocina	129	246	375
5710	Trabajadores de los cuidados personales a domicilio	3	341	344
5611	Auxiliares de enfermería hospitalaria	36	304	340
4500	Empleados administrativos con tareas de atención al público no clasificados bajo otros epígrafes	70	248	318
5492	Promotores de venta	35	259	294
3510	Agentes y representantes comerciales	190	79	269
2932	Compositores, músicos y cantantes	216	49	265
9820	Reponedores	164	82	246
9442	Clasificadores de desechos, operarios de punto limpio y recogedores de chatarra	184	59	243
9601	Peones de obras públicas	228	7	235
7111	Encofradores y operarios de puesta en obra de hormigón	229	3	232
5629	Trabajadores de los cuidados a las personas en servicios de salud no clasificados bajo otros epígrafes	26	205	231
9512	Peones agrícolas en huertas, invernaderos, viveros y jardines	171	60	231
5500	Cajeros y taquilleros (excepto bancos)	28	182	210
3724	Monitores de actividades recreativas y de entretenimiento	77	123	200
8412	Conductores asalariados de automóviles, taxis y furgonetas	188	11	199
4430	Agentes de encuestas	58	126	184
7510	Electricistas de la construcción y afines	159	2	161
7199	Otros trabajadores de las obras estructurales de construcción no clasificados bajo otros epígrafes	156	2	158
3723	Instructores de actividades deportivas	101	52	153
4411	Empleados de información al usuario	53	96	149
4412	Recepcionistas (excepto de hoteles)	35	113	148
7312	Soldadores y oxicortadores	147	1	148
5811	Peluqueros	16	120	136
9432	Mozos de equipaje y afines	96	40	136
4424	Teleoperadores	16	117	133
9520	Peones ganaderos	108	21	129
7323	Ajustadores y operadores de máquinas-herramienta	120	5	125
5825	Guías de turismo	25	97	122
8209	Montadores y ensambladores no clasificados en otros	117	5	122

**2.16 Ocupaciones más contratadas² (con 100 y más contratos) por género.
 (77% del total de la contratación)**

Código	Ocupación	Hombres	Mujeres	Total
	epígrafes			
5942	Auxiliares de vigilante de seguridad y similares no habilitados para ir armados	110	10	120
7314	Montadores de estructuras metálicas	115	0	115
9530	Peones agropecuarios	105	10	115
8202	Ensambladores de equipos eléctricos y electrónicos	48	58	106
9229	Otro personal de limpieza	27	79	106
2824	Profesionales del trabajo y la educación social	25	79	104
8143	Operadores de máquinas para fabricar productos de papel y cartón	94	10	104
2121	Enfermeros no especializados	23	80	103
5833	Conserjes de edificios	70	30	100

2.17. Ocupaciones más contratadas con contrato indefinido por grupo ocupacional

Código	Ocupación	Contratos		
		Iniciales	Conversiones	Total
GRUPO 1: Directores y Gerentes				
1221	Directores comerciales y de ventas	6	2	8
1313	Directores de industrias manufactureras	7	0	7
1315	Directores de empresas de abastecimiento, transporte, distribución y afines	6	1	7
1219	Directores de políticas y planificación y de otros departamentos administrativos no clasificados bajo otros epígrafes	4	0	4
1411	Directores y gerentes de hoteles	4	0	4
GRUPO 2: Técnicos y profesionales científicos e intelectuales				
2329	Profesores y profesionales de la enseñanza no clasificados bajo otros epígrafes	26	10	36
2431	Ingenieros industriales y de producción	10	3	13
2121	Enfermeros no especializados	3	7	10
2611	Especialistas en contabilidad	3	7	10
2152	Fisioterapeutas	1	8	9
2640	Profesionales de ventas técnicas y médicas (excepto las TIC)	6	3	9
GRUPO 3: Técnicos; profesionales de apoyo				
3510	Agentes y representantes comerciales	48	47	95
3724	Monitores de actividades recreativas y de entretenimiento	18	19	37
3723	Instructores de actividades deportivas	10	19	29
3202	Supervisores de la construcción	3	16	19
3613	Asistentes de dirección y administrativos	10	9	19
3110	Delineantes y dibujantes técnicos	11	1	12
3715	Animadores comunitarios	3	9	12
3820	Programadores informáticos	7	4	11

GRUPO 4: Empleados contables, administrativos y otros empleados de oficina

4500	Empleados administrativos con tareas de atención al público no clasificados bajo otros epígrafes	50	43	93
4309	Empleados administrativos sin tareas de atención al público no clasificados bajo otros epígrafes	50	41	91
4424	Teleoperadores	51	6	57
4421	Empleados de agencias de viajes	19	3	22
4412	Recepcionistas (excepto de hoteles)	17	4	21

GRUPO 5: Trabajadores de los servicios de restauración, personales, protección y vendedores

5220	Vendedores en tiendas y almacenes	148	132	280
5120	Camareros asalariados	121	138	259
5110	Cocineros asalariados	36	33	69
5611	Auxiliares de enfermería hospitalaria	13	28	41
5811	Peluqueros	6	19	25
5500	Cajeros y taquilleros (excepto bancos)	11	12	23

GRUPO 6: Trabajadores cualificados en el sector agrícola, ganadero, forestal y pesquero

6410	Trabajadores cualificados en actividades forestales y del medio natural	23	0	23
6202	Trabajadores cualificados en actividades ganaderas de ovino y caprino	5	4	9
6110	Trabajadores cualificados en actividades agrícolas (excepto en huertas, invernaderos, viveros y jardines)	5	2	7

GRUPO 7: Artesanos y trabajadores cualificados de las industrias manufactureras y la construcción (excepto operadores de instalaciones y maquinaria)

7121	Albañiles	95	75	170
7111	Encofradores y operarios de puesta en obra de hormigón	29	23	52
7510	Electricistas de la construcción y afines	8	14	22
7701	Matarifes y trabajadores de las industrias cárnicas	4	16	20
7199	Otros trabajadores de las obras estructurales de construcción no clasificados bajo otros epígrafes	8	10	18
7401	Mecánicos y ajustadores de vehículos de motor	5	8	13
7221	Fontaneros	2	10	12
7899	Oficiales, operarios y artesanos de otros oficios no clasificados bajo otros epígrafes	9	3	12

GRUPO 8: Operadores de instalaciones y maquinaria, y montadores

8432	Conductores asalariados de camiones	104	51	155
8412	Conductores asalariados de automóviles, taxis y furgonetas	20	21	41
8209	Montadores y ensambladores no clasificados en otros epígrafes	19	4	23
8170	Operadores de máquinas de lavandería y tintorería	18	0	18
8321	Operadores de maquinaria agrícola móvil	7	11	18
8440	Conductores de motocicletas y ciclomotores	11	3	14
8420	Conductores de autobuses y tranvías	7	5	12

GRUPO 9: Ocupaciones elementales

9210	Personal de limpieza de oficinas, hoteles y otros establecimientos similares	54	190	244
9700	Peones de las industrias manufactureras	40	93	133
9602	Peones de la construcción de edificios	13	38	51
9811	Peones del transporte de mercancías y descargadores	20	22	42
9310	Ayudantes de cocina	19	19	38
9511	Peones agrícolas (excepto en huertas, invernaderos, viveros y jardines)	22	16	38

3. Contratación de Trabajadores Extranjeros

3.1. Contratos realizados a trabajadores extranjeros por nacionalidad y provincia (25,75% de la contratación total)

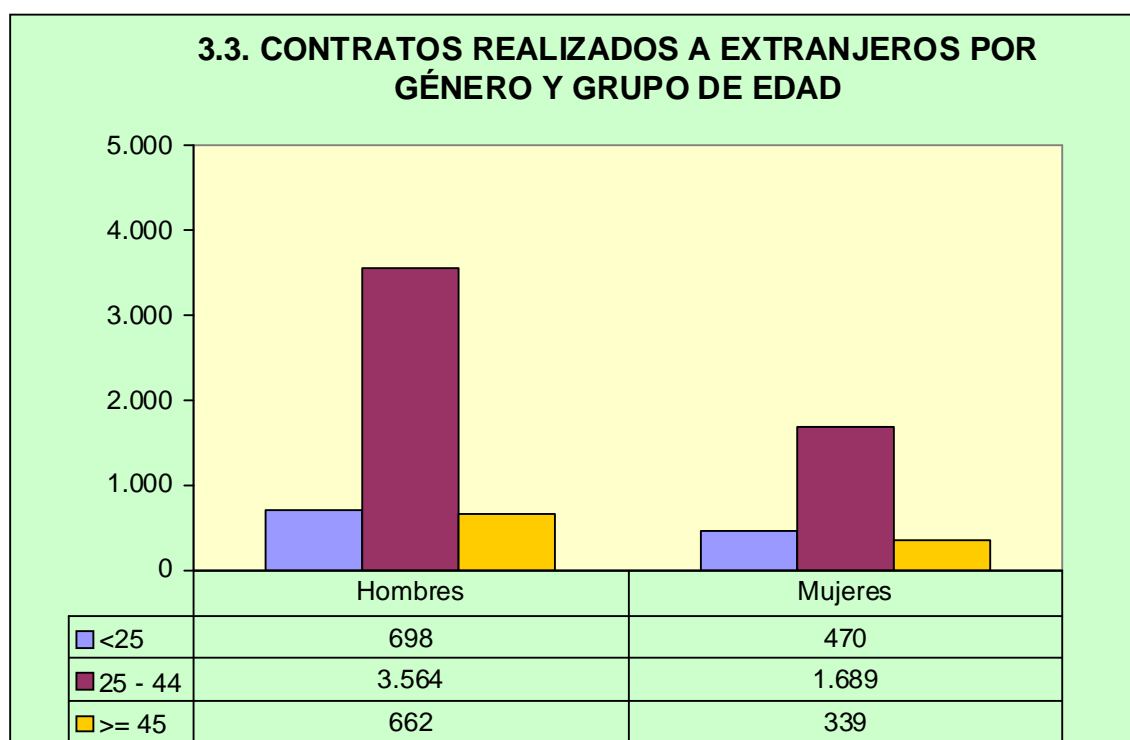
País	Huesca	Teruel	Zaragoza	Total	
642	Rumanía	469	233	1.728	2.430
504	Marruecos	104	180	593	877
218	Ecuador	40	10	440	490
170	Colombia	75	56	302	433
616	Polonia	47	15	189	251
604	Perú	19	19	211	249
156	China	14	9	198	221
686	Senegal	34	3	171	208
12	Argelia	28	6	173	207
100	Bulgaria	74	4	95	173
620	Portugal	53	3	106	162
586	Pakistán	8	26	84	118
214	Dominicana, República	10	23	83	116
380	Italia	22	1	85	108
288	Ghana	7	2	92	101
76	Brasil	2	9	81	92
192	Cuba	8	8	68	84
804	Ucrania	24	6	53	83
466	Malí	47	1	30	78
270	Gambia	20	3	45	68
68	Bolivia	12	3	50	65
558	Nicaragua	1	0	62	63
32	Argentina	10	4	46	60
250	Francia	14	0	31	45
152	Chile	10	2	31	43
324	Guinea	21	0	21	42
862	Venezuela	5	0	37	42
	Otros	102	21	390	513
	Total	1.280	647	5.495	7.422

3.2. Contratos realizados a trabajadores extranjeros por nacionalidad y género

País	Hombres	Mujeres	Total	
642	Rumanía	1.512	918	2.430
504	Marruecos	762	115	877
218	Ecuador	288	202	490
170	Colombia	215	218	433
616	Polonia	162	89	251
604	Perú	151	98	249
156	China	133	88	221
686	Senegal	193	15	208

3.2. Contratos realizados a trabajadores extranjeros por nacionalidad y género

País	Hombres	Mujeres	Total	
12	Argelia	185	22	207
100	Bulgaria	109	64	173
620	Portugal	133	29	162
586	Pakistán	117	1	118
214	Dominicana, República	60	56	116
380	Italia	60	48	108
288	Ghana	91	10	101
76	Brasil	43	49	92
192	Cuba	41	43	84
804	Ucrania	40	43	83
466	Malí	73	5	78
270	Gambia	55	13	68
68	Bolivia	36	29	65
558	Nicaragua	28	35	63
32	Argentina	39	21	60
250	Francia	22	23	45
152	Chile	27	16	43
324	Guinea	31	11	42
862	Venezuela	26	16	42
	Otros	292	221	513
	Total	4.924	2.498	7.422

3.3. CONTRATOS REALIZADOS A EXTRANJEROS POR GÉNERO Y GRUPO DE EDAD


3.4. Ocupaciones más contratadas (30 y más trabajadores extranjeros) por género (83,37% del total de contratos de extranjeros)

Código	Ocupación	Hombres	Mujeres	Total
9511	Peones agrícolas (excepto en huertas, invernaderos, viveros y jardines)	663	212	875
9210	Personal de limpieza de oficinas, hoteles y otros establecimientos similares	242	571	813
9700	Peones de las industrias manufactureras	485	173	658
5120	Camareros asalariados	261	372	633
7121	Albañiles	395	6	401
9602	Peones de la construcción de edificios	354	6	360
8432	Conductores asalariados de camiones	261	2	263
5220	Vendedores en tiendas y almacenes	94	123	217
9512	Peones agrícolas en huertas, invernaderos, viveros y jardines	127	46	173
9310	Ayudantes de cocina	51	107	158
9811	Peones del transporte de mercancías y descargadores	142	15	157
5110	Cocineros asalariados	58	84	142
9601	Peones de obras públicas	112	2	114
7111	Encofradores y operarios de puesta en obra de hormigón	107	1	108
9530	Peones agropecuarios	93	10	103
9520	Peones ganaderos	75	13	88
5710	Trabajadores de los cuidados personales a domicilio	1	69	70
9442	Clasificadores de desechos, operarios de punto limpio y recogedores de chatarra	55	11	66
5611	Auxiliares de enfermería hospitalaria	6	57	63
7510	Electricistas de la construcción y afines	62	0	62
6410	Trabajadores cualificados en actividades forestales y del medio natural	57	0	57
7199	Otros trabajadores de las obras estructurales de construcción no clasificados bajo otros epígrafes	57	0	57
7314	Montadores de estructuras metálicas	51	0	51
8412	Conductores asalariados de automóviles, taxis y furgonetas	46	0	46
9229	Otro personal de limpieza	15	30	45
2932	Compositores, músicos y cantantes	36	7	43
5629	Trabajadores de los cuidados a las personas en servicios de salud no clasificados bajo otros epígrafes	1	40	41
3510	Agentes y representantes comerciales	24	16	40
6110	Trabajadores cualificados en actividades agrícolas (excepto en huertas, invernaderos, viveros y jardines)	36	2	38
9100	Empleados domésticos	3	35	38
4309	Empleados administrativos sin tareas de atención al público no clasificados bajo otros epígrafes	12	25	37
7312	Soldadores y oxicortadores	36	1	37
9432	Mozos de equipaje y afines	29	8	37
8143	Operadores de máquinas para fabricar productos de papel y cartón	30	3	33
8321	Operadores de maquinaria agrícola móvil	31	2	33

**3.4. Ocupaciones más contratadas (30 y más trabajadores extranjeros) por género
 (83,37% del total de contratos de extranjeros)**

Código	Ocupación	Hombres	Mujeres	Total
9820	Reponedores	14	17	31
	Resto	802	432	1.234
	Total	4.924	2.498	7.422

3.5. Contratos realizados a trabajadores extranjeros por actividad económica

	Actividad Económica	Hombres	Mujeres	Total
1	Agricultura, ganadería, caza y servicios relacionados con las mismas	999	262	1.261
2	Silvicultura y explotación forestal	75	0	75
3	Pesca y acuicultura	2	0	2
5	Extracción de antracita, hulla y lignito	1	0	1
8	Otras industrias extractivas	14	0	14
10	Industria de la alimentación	55	34	89
11	Fabricación de bebidas	2	2	4
13	Industria textil	6	1	7
14	Confección de prendas de vestir	9	10	19
15	Industria del cuero y del calzado	14	3	17
16	Industria de la madera y del corcho, excepto muebles; cestería y espartería	12	0	12
17	Industria del papel	1	1	2
18	Artes gráficas y reproducción de soportes grabados	1	0	1
20	Industria química	16	6	22
21	Fabricación de productos farmacéuticos	1	2	3
22	Fabricación de productos de caucho y plásticos	19	10	29
23	Fabricación de otros productos minerales no metálicos	19	0	19
24	Metalurgia; fabricación de productos de hierro, acero y ferroaleaciones	12	0	12
25	Fabricación de productos metálicos, excepto maquinaria y equipo	55	4	59
26	Fabricación de productos informáticos, electrónicos y ópticos	4	2	6
27	Fabricación de material y equipo eléctrico	4	0	4
28	Fabricación de maquinaria y equipo n.c.o.p.	11	3	14
29	Fabricación de vehículos de motor, remolques y semirremolques	26	9	35
30	Fabricación de otro material de transporte	4	0	4
31	Fabricación de muebles	25	2	27
32	Otras industrias manufactureras	8	2	10
33	Reparación e instalación de maquinaria y equipo	10	0	10
36	Captación, depuración y distribución de agua	23	0	23
37	Recogida y tratamiento de aguas residuales	1	0	1
38	Recogida, tratamiento y eliminación de residuos; valorización	23	6	29
41	Construcción de edificios	737	16	753
42	Ingeniería civil	59	0	59

3.5. Contratos realizados a trabajadores extranjeros por actividad económica

Actividad Económica		Hombres	Mujeres	Total
43	Actividades de construcción especializada	483	14	497
45	Venta y reparación de vehículos de motor y motocicletas	19	3	22
46	Comercio al por mayor e intermediarios del comercio, excepto de vehículos de motor y motocicletas	82	87	169
47	Comercio al por menor, excepto de vehículos de motor y motocicletas	151	149	300
49	Transporte terrestre y por tubería	297	10	307
50	Transporte marítimo y por vías navegables interiores	1	0	1
52	Almacenamiento y actividades anexas al transporte	15	6	21
53	Actividades postales y de correos	11	0	11
55	Servicios de alojamiento	75	184	259
56	Servicios de comidas y bebidas	361	570	931
59	Actividades cinematográficas, de vídeo y de programas de televisión, grabación de sonido y edición musical	1	0	1
60	Actividades de programación y emisión de radio y televisión	5	1	6
61	Telecomunicaciones	13	7	20
62	Programación, consultoría y otras actividades relacionadas con la informática	3	1	4
64	Servicios financieros, excepto seguros y fondos de pensiones	4	0	4
68	Actividades inmobiliarias	2	7	9
69	Actividades jurídicas y de contabilidad	1	2	3
70	Actividades de las sedes centrales; actividades de consultoría de gestión empresarial	1	2	3
71	Servicios técnicos de arquitectura e ingeniería; ensayos y análisis técnicos	5	6	11
72	Investigación y desarrollo	1	0	1
73	Publicidad y estudios de mercado	25	50	75
74	Otras actividades profesionales, científicas y técnicas	4	11	15
77	Actividades de alquiler	9	0	9
78	Actividades relacionadas con el empleo	613	258	871
79	Actividades de agencias de viajes, operadores turísticos, servicios de reservas y actividades relacionadas con los mismos	4	10	14
80	Actividades de seguridad e investigación	8	1	9
81	Servicios a edificios y actividades de jardinería	251	299	550
82	Actividades administrativas de oficina y otras actividades auxiliares a las empresas	50	36	86
84	Administración Pública y defensa; Seguridad Social obligatoria	13	20	33
85	Educación	24	44	68
86	Actividades sanitarias	4	19	23
87	Asistencia en establecimientos residenciales	12	135	147
88	Actividades de servicios sociales sin alojamiento	3	72	75
90	Actividades de creación, artísticas y espectáculos	49	8	57
91	Actividades de bibliotecas, archivos, museos y otras actividades culturales	4	6	10
92	Actividades de juegos de azar y apuestas	4	5	9
93	Actividades deportivas, recreativas y de entretenimiento	24	20	44
94	Actividades asociativas	18	6	24
95	Reparación de ordenadores, efectos personales y artículos de uso doméstico	4	0	4
96	Otros servicios personales	16	35	51

3.5. Contratos realizados a trabajadores extranjeros por actividad económica

Actividad Económica		Hombres	Mujeres	Total
97	Actividades de los hogares como empleadores de personal doméstico	6	39	45
Total		4.924	2.498	7.422