



**OBSERVATORIO DEL MERCADO DE TRABAJO**

**INSTITUTO ARAGONÉS DE EMPLEO**



**ARAGÓN  
JULIO  
2011**

**INDICE**

**1. Paro registrado**

1.1. Evolución del paro registrado según ámbito territorial	4
1.2. Evolución mensual del paro registrado	4
1.3. Paro registrado por género	4
1.4. Evolución mensual por género	5
1.5. Evolución mensual por grupo de edad	5
1.6. Paro registrado por grupo de edad, provincia y género	6
1.7. Paro registrado por género y grupo de edad	6
1.8. Porcentaje que supone cada segmento de edad respecto al total de cada género	7
1.9. Paro registrado por nivel académico, provincia y género	7
1.10. Porcentaje que representa cada nivel académico respecto al total de cada género	8
1.11. Paro registrado por nivel académico y grupo de edad. Hombres	8
1.12. Paro registrado por nivel académico y grupo de edad. Mujeres	9
1.13. Trabajadores parados de larga duración por grupo de edad	9
1.14. Duración media de la demanda de empleo en días según grupo de edad y género	9
1.15. Duración media de la demanda de empleo en días según nivel académico y género	10
1.16. Ámbito de búsqueda de empleo en el que el demandante está dispuesto a trabajar	10
1.17. Titulaciones de Formación Profesional con más de 50 trabajadores	10
1.18. Titulaciones universitarias con más de 30 trabajadores	12
1.19. Actividad económica de la última empresa en la que los trabajadores han prestado sus servicios	13
1.20. Trabajadores sin empleo anterior según género y grupo de edad	15
1.21. Trabajadores con una discapacidad igual o superior al 33%	15
1.22. Trabajadores extranjeros según género y grupo de edad	16
1.23. Porcentaje de trabajadores extranjeros en los trabajadores parados	16

## 2. Contratación

2.1. Total contratos según ámbito territorial	17
2.2. Evolución mensual de la contratación	17
2.3. Contratos por modalidad y provincia	18
2.4. Contratos por modalidad. Evolución mensual	19
2.5. Evolución mensual de los contratos por género	21
2.6. Evolución mensual de los contratos por tramo de edad	21
2.7. Contratos por grupo de edad	22
2.8. Contratos por género y grupo de edad	22
2.9. Contratos por género y provincia	23
2.10. Contratos indefinidos totales por género y grupo de edad	23
2.11. Contratos por nivel académico, género, contratos indefinidos y duración media en días	23
2.12. Contratos iniciales por sector de actividad económica	24
2.13. Contratos totales por actividad económica y género	25
2.14. Contratos realizados por las empresas de trabajo temporal según provincia	27
2.15. Contratos realizados a tiempo parcial por tipo de contrato, grupo de edad y género	27
2.16. Ocupaciones más contratadas (con 100 y más contratos) por género	27
2.17. Ocupaciones más contratadas con contrato indefinido por grupo ocupacional	29

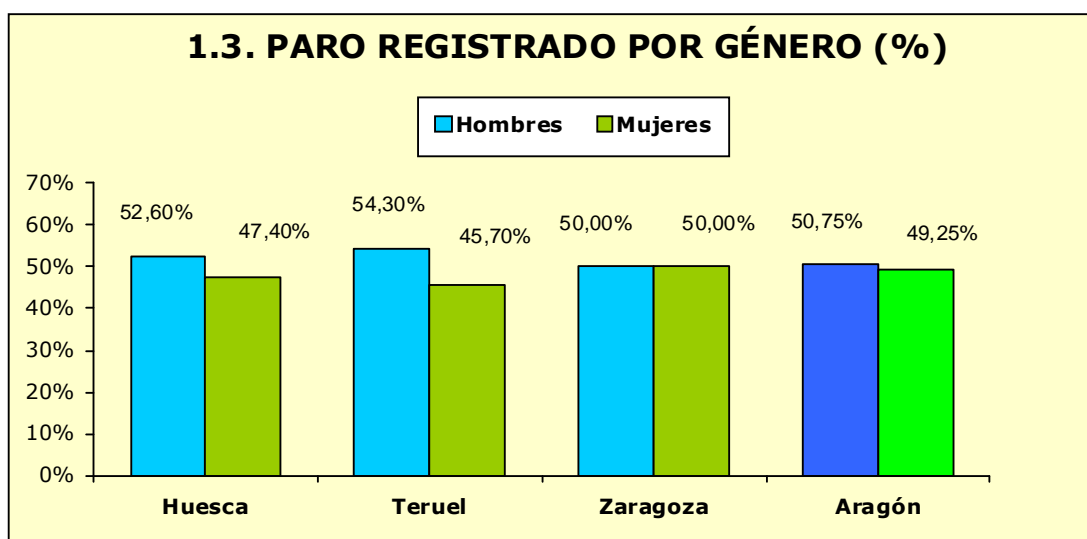
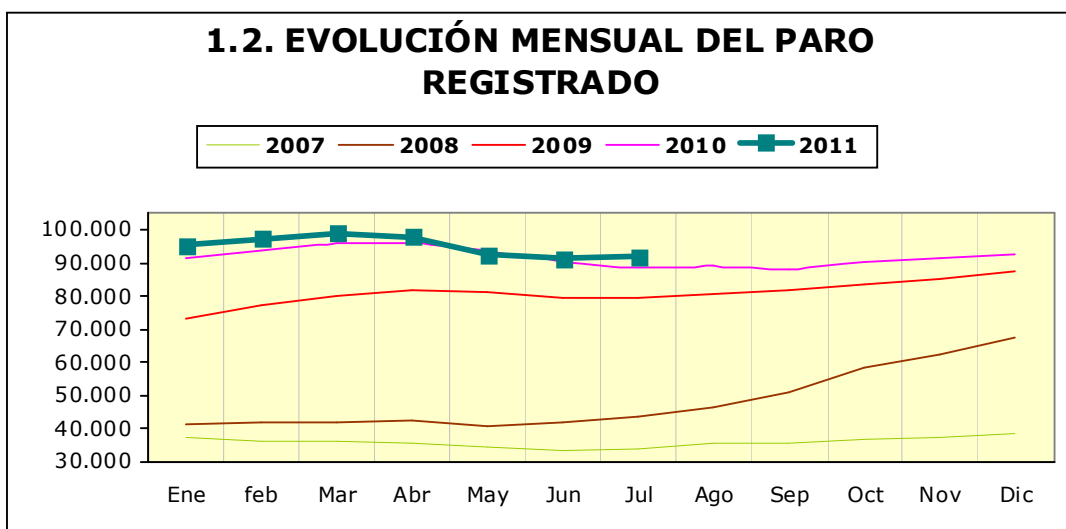
## 3. Contratación de trabajadores extranjeros

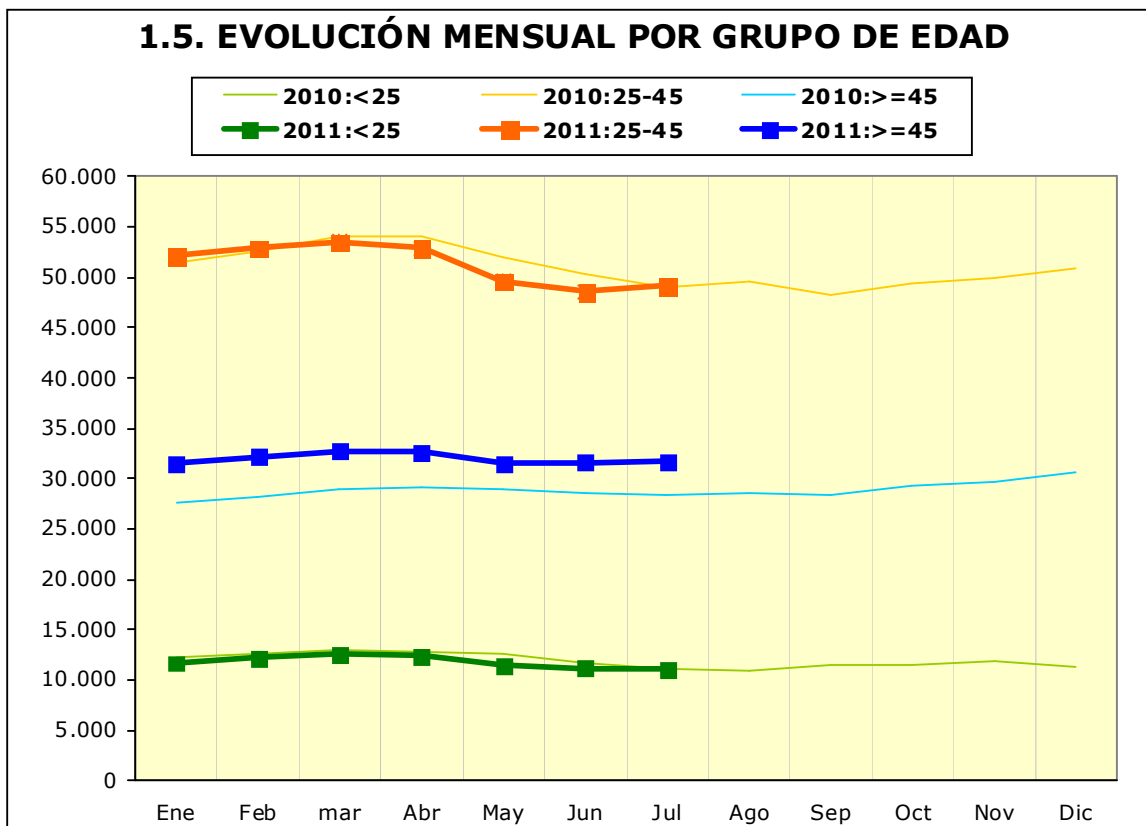
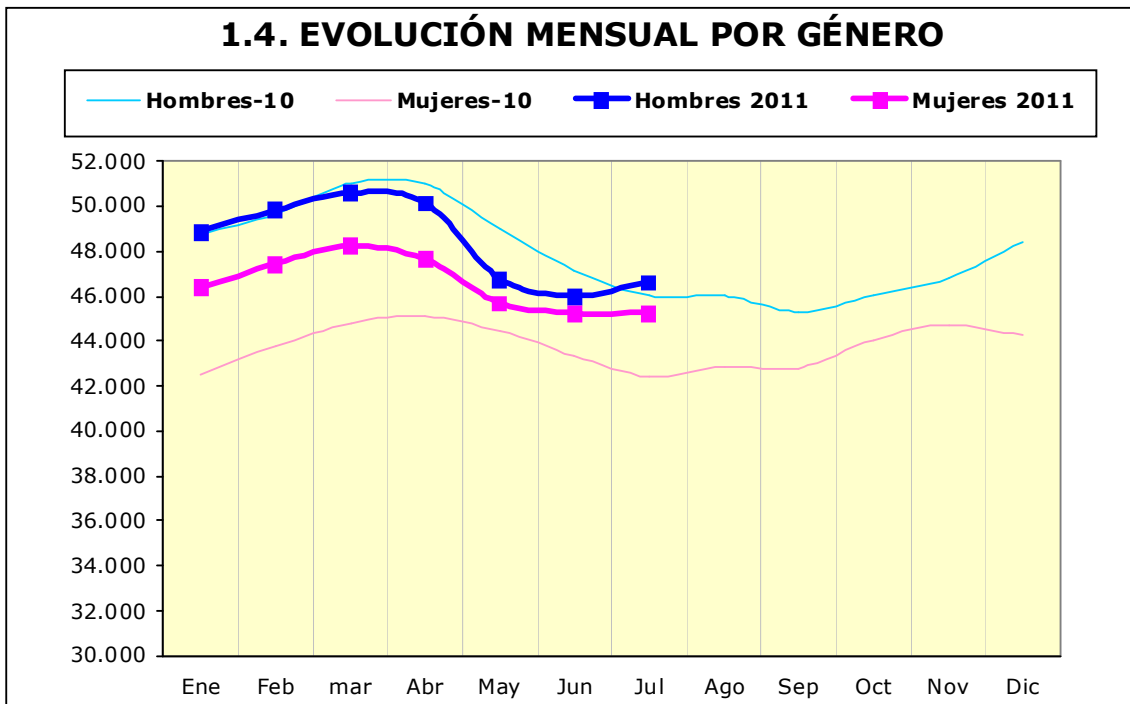
3.1. Contratos realizados a trabajadores extranjeros por nacionalidad y provincia	32
3.2. Contratos realizados a trabajadores extranjeros por nacionalidad y género	32
3.3. Contratos realizados a trabajadores extranjeros por género y grupo de edad	33
3.4. Ocupaciones más contratadas (con 30 y más trabajadores extranjeros) por género	34
3.5. Contratos realizados a trabajadores extranjeros por actividad económica	35

# 1. Paro Registrado

## 1.1. Evolución del paro registrado según ámbito territorial

	Julio 2011	Variación mes anterior		Variación año anterior	
		Total	%	Total	%
Huesca	12.449	-329	-2,57%	696	5,92%
Teruel	8.556	-124	-1,43%	650	8,22%
Zaragoza	70.867	1.054	1,51%	2.086	3,03%
<b>Aragón</b>	<b>91.872</b>	<b>601</b>	<b>0,66%</b>	<b>3.432</b>	<b>3,88%</b>
<b>España</b>	<b>4.079.742</b>	<b>-42.059</b>	<b>-1,02%</b>	<b>171.164</b>	<b>4,38%</b>

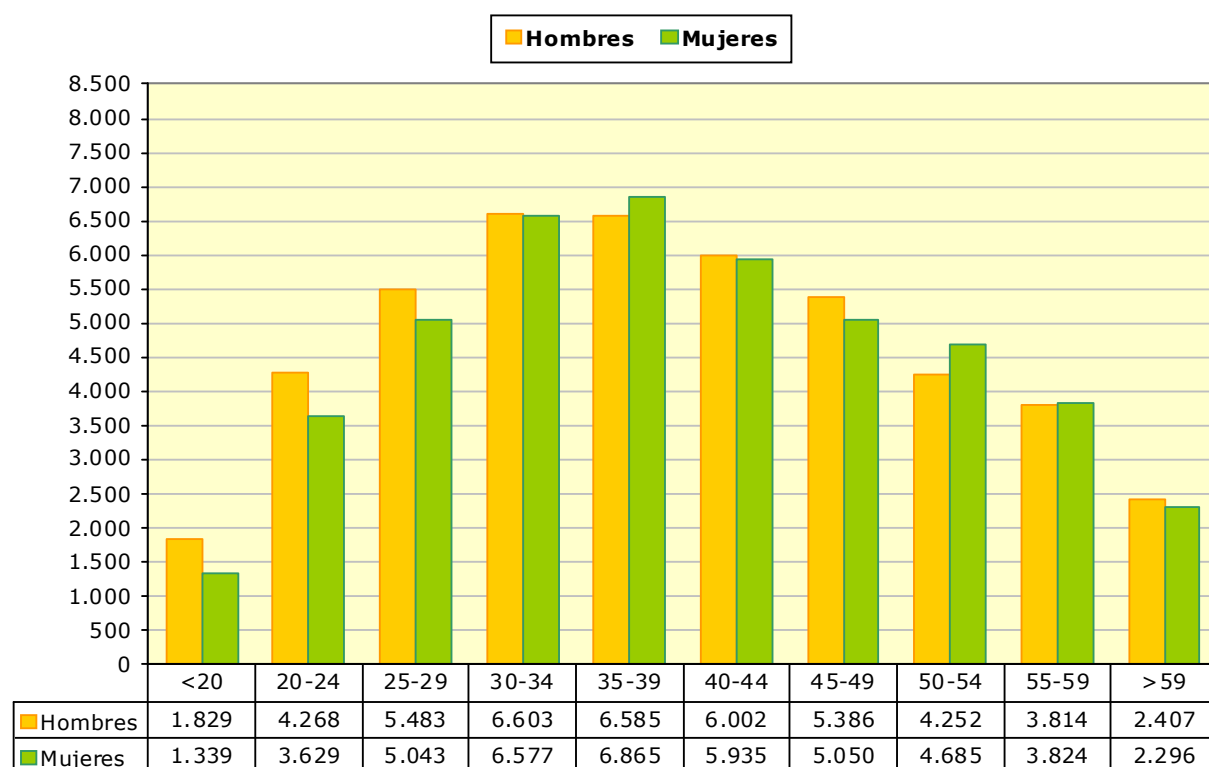




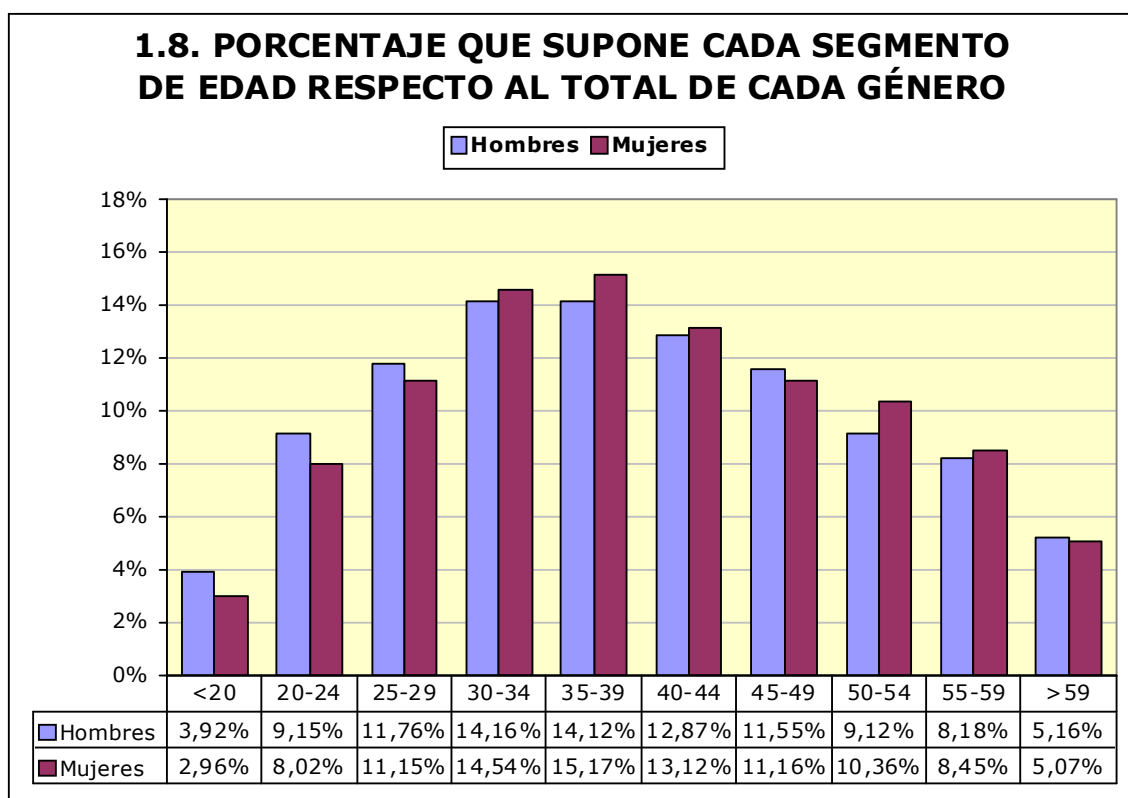
**1.6. Paro registrado por grupo de edad, provincia y género**

Edad	Huesca		Teruel		Zaragoza		Aragón	
	H	M	H	M	H	M	H	M
<20	260	168	198	137	1.371	1.034	1.829	1.339
20-24	608	469	504	441	3.156	2.719	4.268	3.629
25-29	759	732	602	451	4.122	3.860	5.483	5.043
30-34	935	930	679	581	4.989	5.066	6.603	6.577
35-39	860	936	666	547	5.059	5.382	6.585	6.865
40-44	757	768	522	547	4.723	4.620	6.002	5.935
45-49	770	636	504	464	4.112	3.950	5.386	5.050
50-54	628	569	428	336	3.196	3.780	4.252	4.685
55-59	574	433	339	239	2.901	3.152	3.814	3.824
>59	397	260	204	167	1.806	1.869	2.407	2.296
<b>Total</b>	<b>6.548</b>	<b>5.901</b>	<b>4.646</b>	<b>3.910</b>	<b>35.435</b>	<b>35.432</b>	<b>46.629</b>	<b>45.243</b>

**1.7. PARO REGISTRADO POR GÉNERO Y GRUPO DE EDAD**

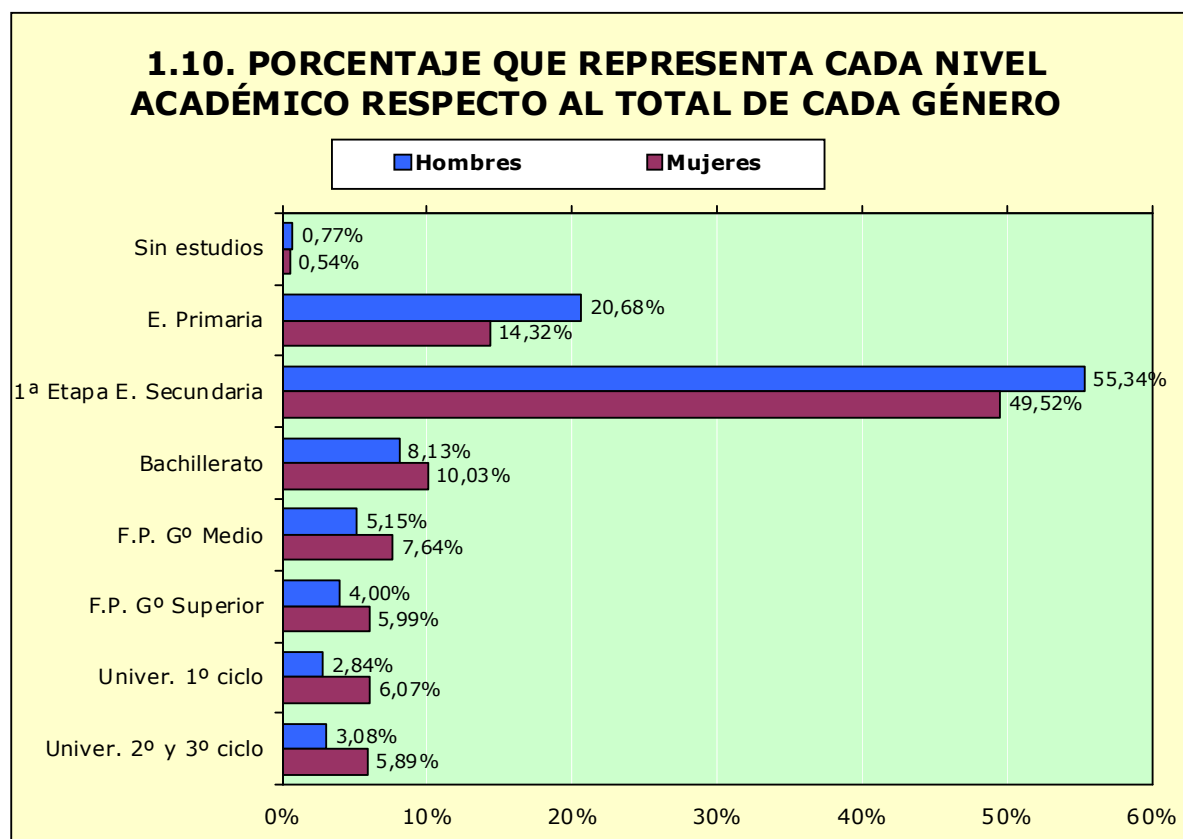


### 1.8. PORCENTAJE QUE SUPONE CADA SEGMENTO DE EDAD RESPECTO AL TOTAL DE CADA GÉNERO



### 1.9. Paro registrado por nivel académico, provincia y género

Nivel Académico	Huesca		Teruel		Zaragoza		Aragón	
	H	M	H	M	H	M	H	M
Sin estudios	102	84	108	44	149	115	359	243
Educación Primaria	1.723	1.145	2.307	1.400	5.615	3.936	9.645	6.481
Primera Etapa de Educación Secundaria	3.433	2.608	1.437	1.210	20.935	18.585	25.805	22.403
Bachillerato	444	553	194	259	3.153	3.724	3.791	4.536
Formación Profesional de Grado Medio	284	441	232	334	1.887	2.683	2.403	3.458
Formación Profesional de Grado Superior	232	354	177	242	1.454	2.114	1.863	2.710
Universitarios de 1er ciclo	167	410	102	223	1.057	2.115	1.326	2.748
Universitarios de 2º y 3er ciclo	163	306	89	198	1.185	2.160	1.437	2.664
<b>Total</b>	<b>6.548</b>	<b>5.901</b>	<b>4.646</b>	<b>3.910</b>	<b>35.435</b>	<b>35.432</b>	<b>46.629</b>	<b>45.243</b>



#### 1.11. Paro registrado por nivel académico y grupo de edad. Hombres

Nivel Académico	< 25 años		25 - 44 años		>= 45 años	
	T	%	T	%	T	%
<b>Sin estudios</b>	25	0,41%	225	0,91%	109	0,69%
<b>Educación Primaria</b>	1.096	17,98%	5.094	20,65%	3.455	21,79%
<b>Primera Etapa de Educación Secundaria</b>	3.633	59,59%	12.877	52,19%	9.295	58,61%
<b>Bachillerato</b>	331	5,43%	1.916	7,77%	1.544	9,74%
<b>Formación Profesional de Grado Medio</b>	591	9,69%	1.396	5,66%	416	2,62%
<b>Formación Profesional de Grado Superior</b>	290	4,76%	1.233	5,00%	340	2,14%
<b>Universitarios de 1er ciclo</b>	81	1,33%	895	3,63%	350	2,21%
<b>Universitarios de 2º y 3er ciclo</b>	50	0,82%	1.037	4,20%	350	2,21%
<b>Total</b>	<b>6.097</b>	<b>100%</b>	<b>24.673</b>	<b>100%</b>	<b>15.859</b>	<b>100%</b>



**1.12. Paro registrado por nivel académico y grupo de edad. Mujeres**

Nivel Académico	< 25 años		25 - 44 años		≥ 45 años	
	T	%	T	%	T	%
Sin estudios	24	0,48%	136	0,56%	83	0,52%
Educación Primaria	709	14,27%	3.235	13,25%	2.537	16,00%
Primera Etapa de Educación Secundaria	2.652	53,38%	10.117	41,43%	9.634	60,76%
Bachillerato	413	8,31%	2.701	11,06%	1.422	8,97%
Formación Profesional de Grado Medio	535	10,77%	2.087	8,55%	836	5,27%
Formación Profesional de Grado Superior	259	5,21%	2.080	8,52%	371	2,34%
Universitarios de 1er ciclo	234	4,71%	1.998	8,18%	516	3,25%
Universitarios de 2º y 3er ciclo	142	2,86%	2.066	8,46%	456	2,88%
<b>Total</b>	<b>4.968</b>	<b>100%</b>	<b>24.420</b>	<b>100%</b>	<b>15.855</b>	<b>100%</b>

**1.13. Trabajadores parados de larga duración\* por grupo de edad**

Edad	N	% variación mes anterior
<25 años	3.004	0,27%
25-44 años	12.954	1,69%
>44 años	14.918	1,91%
<b>Total</b>	<b>30.876</b>	<b>1,65%</b>

\*En los <25 años se considera a partir de 6 meses y en los demás a partir de 12 meses

**1.14. Duración media de la demanda de empleo en días según grupo de edad y género (días)**

Edad	Hombres	Mujeres	Total
<20	136	125	131
20-24	161	174	167
25-29	195	225	210
30-34	226	289	258
35-39	273	357	316
40-44	307	377	342
45-49	356	437	395
50-54	436	568	505
55-59	526	896	711
>59	587	1121	848
<b>Total</b>	<b>307</b>	<b>429</b>	<b>367</b>

**1.15. Duración media de la demanda de empleo en días según nivel académico y género (días)**

	Hombres	Mujeres	Total
Sin estudios	223	290	250
Educación Primaria	277	360	311
Primera Etapa de Educación Secundaria	329	509	413
Bachillerato	337	381	361
Formación Profesional de Grado Medio	239	363	312
Formación Profesional de Grado Superior	243	339	300
Universitarios de 1er ciclo	293	319	310
Universitarios de 2º y 3er ciclo	271	297	288
<b>Total</b>	<b>307</b>	<b>429</b>	<b>367</b>

**1.16. Ámbito de búsqueda de empleo en el que el demandante está dispuesto a trabajar**

	T	%
Municipio, comarca o restringido*	77.736	84,61%
Provincia	7.683	8,36%
Aragón	2.818	3,07%
España	2.595	2,82%
Extranjero	1.040	1,13%
<b>Total</b>	<b>91.872</b>	<b>100%</b>

\*El ámbito restringido se refiere a un territorio muy concreto y definido, formado por varios municipios que no es preciso que sean colindantes y/o varias provincias.

**1.17. Titulaciones de Formación Profesional con más de 50 trabajadores (84,19 % de todas las titulaciones de formación profesional).**

Titulaciones	Hombres	Mujeres	Total	Duración media (días)
333450027101 TÉCNICO gestión administrativa	291	1.912	2.203	385
513450027101 TÉCNICO SUPERIOR administración y finanzas	204	1.160	1.364	357
337230022101 TÉCNICO cuidados auxiliares de enfermería	41	708	749	306
335200027301 TÉCNICO equipos e instalaciones electrotécnicas	412	12	424	252
514810027402 TÉCNICO SUPERIOR desarrollo de aplicaciones informáticas	122	180	302	327
335230027302 TÉCNICO equipos electrónicos de consumo	225	9	234	216
337610028402 TÉCNICO jardines de infancia	0	232	232	392
338150028303 TÉCNICO peluquería	9	215	224	379
335250023202 TÉCNICO electromecánica de vehículos	218	0	218	218
514810027401 TÉCNICO SUPERIOR administración de sistemas informáticos	92	114	206	224
515820024102 TÉCNICO SUPERIOR desarrollo y aplicación de proyectos de construcción	97	79	176	338

**1.17. Titulaciones de Formación Profesional con más de 50 trabajadores (84,19 % de todas las titulaciones de formación profesional).**

<b>Titulaciones</b>	<b>Hombres</b>	<b>Mujeres</b>	<b>Total</b>	<b>Duración media (días)</b>
511430028402	5	166	171	123
515230027301	153	7	160	293
515220027302	126	4	130	232
515230027304	116	11	127	226
335210026203	123	3	126	280
335210026202	118	3	121	276
513460027102	6	109	115	375
338110025101	32	77	109	346
513420023102	32	74	106	305
515210026202	65	36	101	388
515250023201	101	0	101	235
517250022107	3	97	100	284
515210026205	94	2	96	275
512140032105	21	69	90	509
333410023101	16	67	83	265
336210021101	55	28	83	303
338150028302	1	77	78	389
515240026601	19	58	77	309
335820024101	55	21	76	263
337270022102	3	72	75	284
336230021105	59	14	73	150
335240026601	15	53	68	612
335220027501	61	1	62	205
517620028403	8	54	62	173
334810027401	47	13	60	273
338110025103	14	45	59	353
335220027503	54	4	58	186
512130027201	22	36	58	265
515200027502	54	0	54	240

**1.18. Titulaciones Universitarias con más de 30 trabajadores (88,46 % de todas las titulaciones universitarias).**

Titulaciones		Hombres	Mujeres	Total	Duración media (días)
553800065201	LICENCIADO en derecho	152	354	506	398
543450064301	DIPLOMADO en relaciones laborales	102	388	490	355
543400064101	DIPLOMADO en ciencias empresariales	152	328	480	354
541430063304	MAESTRO, especialidad de educación infantil	37	337	374	391
547620066401	DIPLOMADO en trabajo social	34	314	348	268
553450064101	LICENCIADO en administración y dirección de empresas	96	205	301	289
541440063306	MAESTRO, especialidad de educación primaria	53	215	268	368
552250082201	LICENCIADO en historia	93	172	265	430
548120066501	DIPLOMADO en turismo	30	227	257	340
545210073403	INGENIERO TÉCNICO industrial, especialidad en mecánica	171	59	230	320
553140064401	LICENCIADO en economía	87	135	222	369
553110066101	LICENCIADO en psicología	22	194	216	237
554420053501	LICENCIADO en química	47	129	176	322
552110081201	LICENCIADO en historia del arte	32	139	171	270
545810072101	ARQUITECTO TÉCNICO	88	67	155	340
555200073401	INGENIERO industrial	118	30	148	252
556410041401	LICENCIADO en veterinaria	39	108	147	266
545240073404	INGENIERO TÉCNICO industrial, especialidad en química industrial	55	69	124	418
552230083109	LICENCIADO en filología hispánica	21	93	114	318
545220073401	INGENIERO TÉCNICO industrial, especialidad en electricidad	92	21	113	309
554430052401	LICENCIADO en geología	43	64	107	250
552220083110	LICENCIADO en filología inglesa	13	90	103	311
553210061201	LICENCIADO en periodismo	26	69	95	188
547230042101	DIPLOMADO en enfermería	8	76	84	153
543220063401	DIPLOMADO en biblioteconomía y documentación	12	66	78	361
541440063302	MAESTRO, especialidad de educación especial	3	72	75	169
545230073402	INGENIERO TÉCNICO industrial, especialidad en electrónica industrial	58	16	74	226
553120082301	LICENCIADO en geografía	31	43	74	327
546210076101	INGENIERO TÉCNICO agrícola, especialidad en explotaciones agropecuarias	39	27	66	273
552110081101	LICENCIADO en bellas artes	20	45	65	215
554210052101	LICENCIADO en biología	17	48	65	510
541460063303	MAESTRO, especialidad de educación física	37	24	61	126
541460063307	MAESTRO, especialidad de lengua extranjera	6	51	57	265
552260084101	LICENCIADO en filosofía	21	31	52	471
557210041201	LICENCIADO en medicina	6	42	48	257
553420061301	LICENCIADO en publicidad y relaciones públicas	13	34	47	175
547260042501	DIPLOMADO en terapia ocupacional	5	40	45	188
543450065101	DIPLOMADO en gestión y administración pública	14	30	44	269
555810072101	ARQUITECTO	23	21	44	236

**1.18. Titulaciones Universitarias con más de 30 trabajadores (88,46 % de todas las titulaciones universitarias).**

Titulaciones		Hombres	Mujeres	Total	Duración media (días)
541440063301	MAESTRO, especialidad de audición y lenguaje	0	41	41	101
541460063305	MAESTRO, especialidad de educación musical	9	32	41	198
545410076103	INGENIERO TÉCNICO agrícola, especialidad en industrias agrarias y alimentarias	14	26	40	221
541400066301	DIPLOMADO en educación social	7	29	36	175
544620053401	DIPLOMADO en estadística	9	27	36	386
558130062101	LICENCIADO en ciencias de la actividad física y del deporte	22	13	35	169
554610053401	LICENCIADO en matemáticas	12	22	34	389
555240073601	INGENIERO químico	10	23	33	236
544810075102	INGENIERO TÉCNICO en informática de sistemas	25	7	32	265
554210053101	LICENCIADO en bioquímica	7	25	32	156
556210076101	INGENIERO agrónomo	21	11	32	145
557270041101	LICENCIADO en farmacia	5	26	31	251

**1.19. Actividad económica de la última empresa en la que los trabajadores han prestado sus servicios**

Actividad económica	Hombres	Mujeres	Total
1 Agricultura, ganadería, caza y servicios relacionados con las mismas	3.068	989	4.057
2 Silvicultura y explotación forestal	214	48	262
3 Pesca y acuicultura	6	8	14
5 Extracción de antracita, hulla y lignito	63	10	73
6 Extracción de crudo de petróleo y gas natural	3	2	5
7 Extracción de minerales metálicos	8	3	11
8 Otras industrias extractivas	114	16	130
9 Actividades de apoyo a las industrias extractivas	3	0	3
10 Industria de la alimentación	819	1.011	1.830
11 Fabricación de bebidas	125	81	206
12 Industria del tabaco	2	4	6
13 Industria textil	65	318	383
14 Confección de prendas de vestir	78	648	726
15 Industria del cuero y del calzado	78	204	282
16 Industria de la madera y del corcho, excepto muebles; cestería y espartería	325	62	387
17 Industria del papel	73	52	125
18 Artes gráficas y reproducción de soportes grabados	124	117	241
19 Coquerías y refino de petróleo	3	7	10
20 Industria química	208	132	340
21 Fabricación de productos farmacéuticos	24	32	56
22 Fabricación de productos de caucho y plásticos	274	298	572
23 Fabricación de otros productos minerales no metálicos	577	137	714
24 Metalurgia; fabricación de productos de hierro, acero y ferroaleaciones	587	138	725
25 Fabricación de productos metálicos, excepto maquinaria y equipo	1.286	374	1.660

**1.19. Actividad económica de la última empresa en la que los trabajadores han prestado sus servicios**

Actividad económica		Hombres	Mujeres	Total
26	Fabricación de productos informáticos, electrónicos y ópticos	69	170	239
27	Fabricación de material y equipo eléctrico	232	302	534
28	Fabricación de maquinaria y equipo n.c.o.p.	487	140	627
29	Fabricación de vehículos de motor, remolques y semirremolques	671	471	1.142
30	Fabricación de otro material de transporte	41	15	56
31	Fabricación de muebles	446	174	620
32	Otras industrias manufactureras	119	116	235
33	Reparación e instalación de maquinaria y equipo	183	40	223
35	Suministro de energía eléctrica, gas, vapor y aire acondicionado	111	17	128
36	Captación, depuración y distribución de agua	126	18	144
37	Recogida y tratamiento de aguas residuales	4	4	8
38	Recogida, tratamiento y eliminación de residuos; valorización	298	168	466
39	Actividades de descontaminación y otros servicios de gestión de residuos	6	0	6
41	Construcción de edificios	6.803	586	7.389
42	Ingeniería civil	619	63	682
43	Actividades de construcción especializada	5.854	634	6.488
45	Venta y reparación de vehículos de motor y motocicletas	725	202	927
46	Comercio al por mayor e intermediarios del comercio, excepto de vehículos de motor y motocicletas	1.519	1.611	3.130
47	Comercio al por menor, excepto de vehículos de motor y motocicletas	1.755	5.503	7.258
49	Transporte terrestre y por tubería	1.550	354	1.904
50	Transporte marítimo y por vías navegables interiores	14	2	16
51	Transporte aéreo	12	19	31
52	Almacenamiento y actividades anexas al transporte	280	152	432
53	Actividades postales y de correos	62	57	119
55	Servicios de alojamiento	343	780	1.123
56	Servicios de comidas y bebidas	1.785	4.790	6.575
58	Edición	64	75	139
59	Actividades cinematográficas, de vídeo y de programas de televisión, grabación de sonido y edición musical	68	104	172
60	Actividades de programación y emisión de radio y televisión	37	18	55
61	Telecomunicaciones	150	129	279
62	Programación, consultoría y otras actividades relacionadas con la informática	161	129	290
63	Servicios de información	29	64	93
64	Servicios financieros, excepto seguros y fondos de pensiones	136	101	237
65	Seguros, reaseguros y fondos de pensiones, excepto Seguridad Social obligatoria	21	49	70
66	Actividades auxiliares a los servicios financieros y a los seguros	45	117	162
68	Actividades inmobiliarias	129	249	378
69	Actividades jurídicas y de contabilidad	89	358	447
70	Actividades de las sedes centrales; actividades de consultoría de gestión empresarial	65	153	218
71	Servicios técnicos de arquitectura e ingeniería; ensayos y análisis técnicos	364	342	706
72	Investigación y desarrollo	64	76	140
73	Publicidad y estudios de mercado	224	551	775
74	Otras actividades profesionales, científicas y técnicas	1.012	1.473	2.485
75	Actividades veterinarias	11	31	42

**1.19. Actividad económica de la última empresa en la que los trabajadores han prestado sus servicios**

Actividad económica		Hombres	Mujeres	Total
77	Actividades de alquiler	367	256	623
78	Actividades relacionadas con el empleo	2.847	2.360	5.207
79	Actividades de agencias de viajes, operadores turísticos, servicios de reservas y actividades relacionadas con los mismos	32	105	137
80	Actividades de seguridad e investigación	361	124	485
81	Servicios a edificios y actividades de jardinería	1.132	3.117	4.249
82	Actividades administrativas de oficina y otras actividades auxiliares a las empresas	614	886	1.500
84	Administración Pública y defensa; Seguridad Social obligatoria	1.500	1.734	3.234
85	Educación	637	1.669	2.306
86	Actividades sanitarias	123	743	866
87	Asistencia en establecimientos residenciales	123	1.178	1.301
88	Actividades de servicios sociales sin alojamiento	173	770	943
90	Actividades de creación, artísticas y espectáculos	198	125	323
91	Actividades de bibliotecas, archivos, museos y otras actividades culturales	27	46	73
92	Actividades de juegos de azar y apuestas	59	143	202
93	Actividades deportivas, recreativas y de entretenimiento	321	365	686
94	Actividades asociativas	198	476	674
95	Reparación de ordenadores, efectos personales y artículos de uso doméstico	79	59	138
96	Otros servicios personales	239	1.014	1.253
97	Actividades de los hogares como empleadores de personal doméstico	154	271	425
98	Actividades de los hogares como productores de bienes y servicios para uso propio	0	4	4
99	Actividades de organizaciones y organismos extraterritoriales	7	5	12
	Sin empleo anterior	2.528	4.695	7.223
	<b>Total</b>	<b>46.629</b>	<b>45.243</b>	<b>91.872</b>

**1.20. Trabajadores sin empleo anterior según género y grupo de edad**

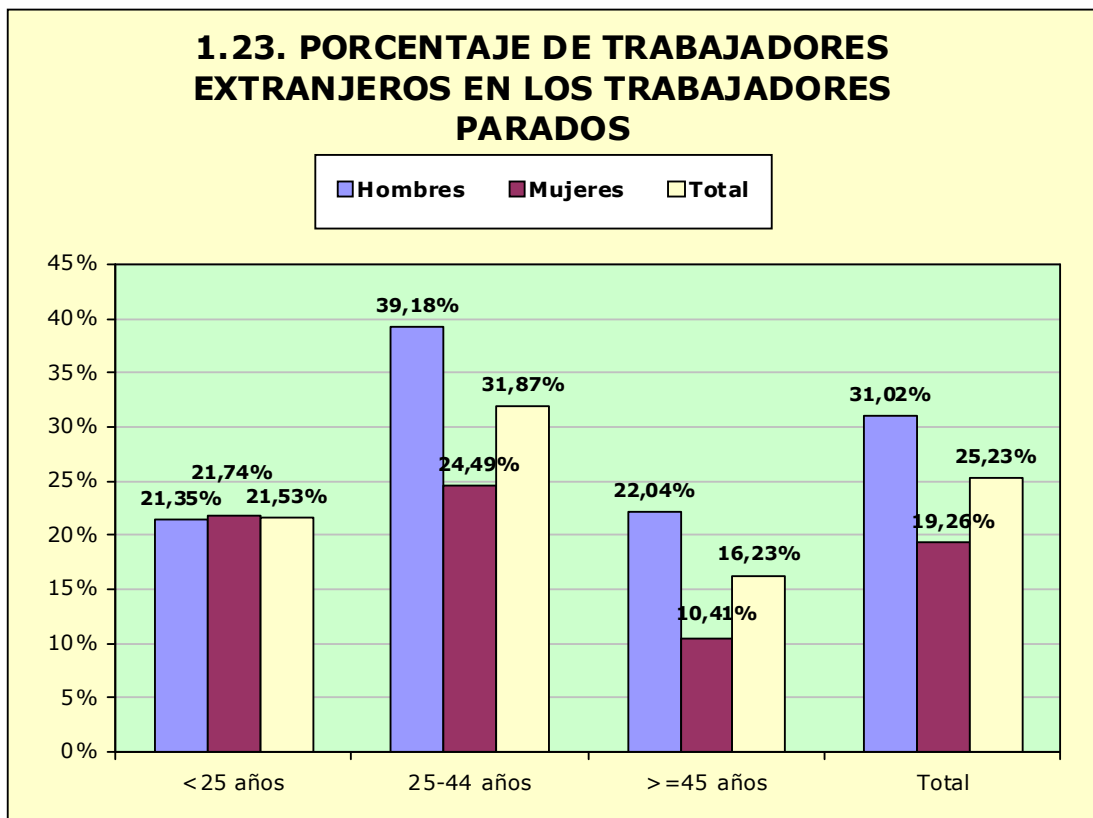
	< 25 años	25 - 44 años	>= 45 años	Total
<b>Hombres</b>	1.481	467	580	2.528
<b>Mujeres</b>	1.493	1.723	1.479	4.695
<b>Total</b>	<b>2.974</b>	<b>2.190</b>	<b>2.059</b>	<b>7.223</b>

**1.21. Trabajadores con una discapacidad igual o superior al 33%**

	< 25 años	25 - 44 años	>= 45 años	Total
<b>Hombres</b>	111	596	472	<b>1.179</b>
<b>Mujeres</b>	75	446	613	<b>1.134</b>
<b>Total</b>	<b>186</b>	<b>1.042</b>	<b>1.085</b>	<b>2.313</b>

**1.22. Trabajadores extranjeros según género y grupo de edad (Porcentaje respecto al total de trabajadores parados por cada categoría)**

	<25 años		25-44 años		>=45 años		Total	
	T	%	T	%	T	%	T	%
<b>Hombres</b>	1.302	21,35%	9.666	39,18%	3.495	22,04%	14.463	31,02%
<b>Mujeres</b>	1.080	21,74%	5.981	24,49%	1.651	10,41%	8.712	19,26%
<b>Total</b>	2.382	21,53%	15.647	31,87%	5.146	16,23%	23.175	25,23%





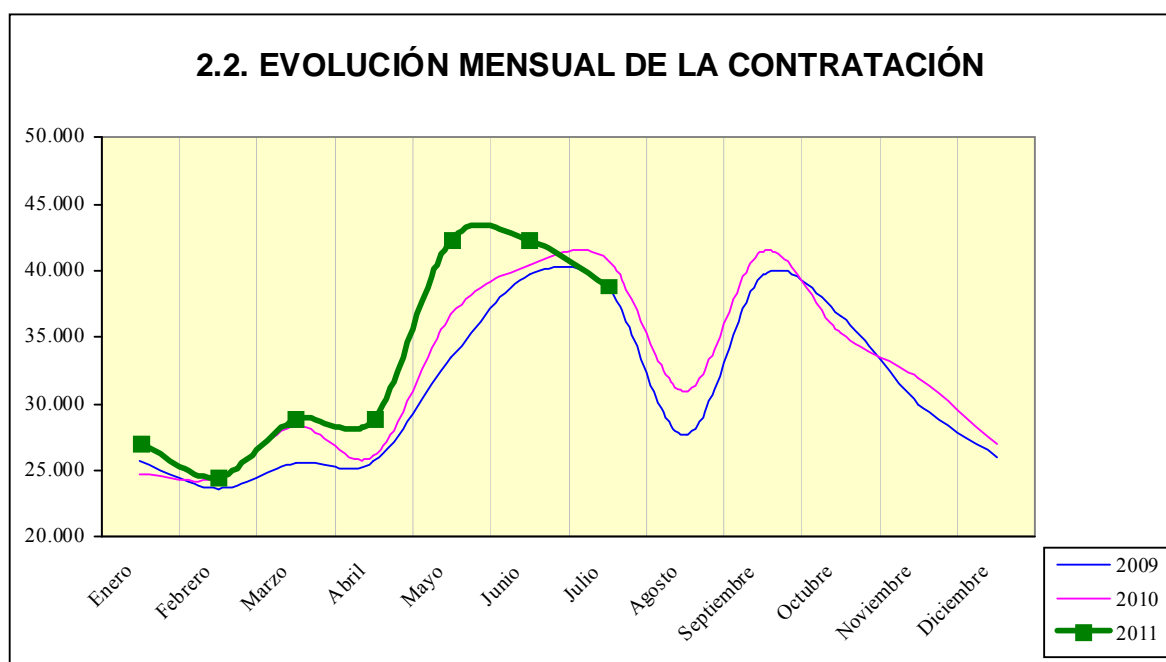
## 2. Contratación\*

### 2.1. Total contratos según ámbito territorial \*

	HUESCA	TERUEL	ZARAGOZA	ARAGÓN	ESPAÑA
<b>Mes</b>	<b>8.476</b>	<b>3.124</b>	<b>27.234</b>	<b>38.834</b>	<b>1.349.286</b>
<b>% Δ mes anterior</b>	21,36%	-13,25%	-14,04%	-8,12%	2,80%
<b>% Δ año anterior</b>	2,17%	-13,39%	-5,82%	-4,87%	-3,43%
<b>Total año</b>	39.198	19.269	174.063	232.530	8.300.105

\*Incluye los contratos convertidos en indefinidos

### 2.2. EVOLUCIÓN MENSUAL DE LA CONTRATACIÓN



\* La clasificación provincial/autonómica de los contratos se hace agregándolos según la ubicación de su centro de trabajo.

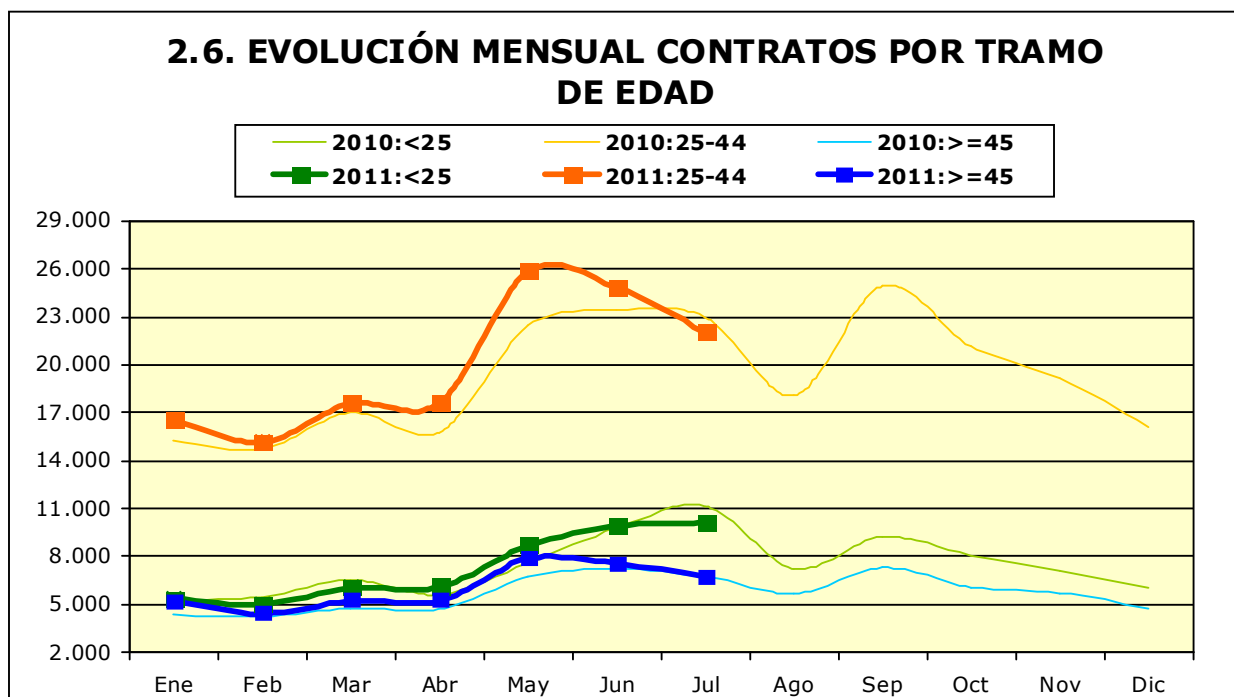
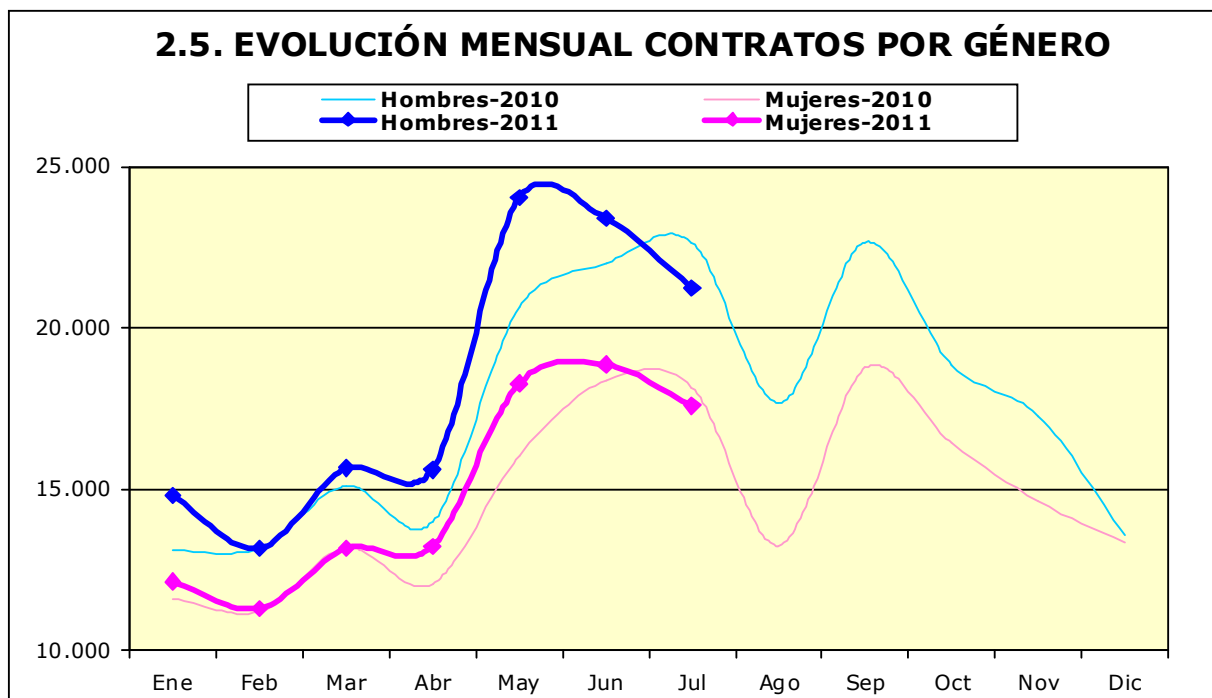
<b>2.3. Contratos por modalidad y provincia</b>				
<b>Modalidad</b>	<b>MES</b>			
	<b>Huesca</b>	<b>Teruel</b>	<b>Zaragoza</b>	<b>Aragón</b>
Indefinido ordinario (bonif. / no bonificados)	229	82	644	<b>955</b>
Indefinido fomento de la contratación	37	22	124	<b>183</b>
Discapacitados (Sólo bonificados)	1		2	<b>3</b>
Discapacitados f.c.i.	4	1	8	<b>13</b>
Conversión en Indefinidos	186	77	901	<b>1.164</b>
<b>TOTAL INDEFINIDOS</b>	<b>457</b>	<b>182</b>	<b>1.679</b>	<b>2.318</b>
Obra o servicio	4.302	1.006	9.489	<b>14.797</b>
Eventual circunstancias de la producción	3.014	1.529	11.431	<b>15.974</b>
Interinidad	583	350	4.132	<b>5.065</b>
Temporal discapacitados	6	9	27	<b>42</b>
Sust. jubilación 64 años	1		19	<b>20</b>
Total relevo	6	11	53	<b>70</b>
Jubilación parcial	7	10	69	<b>86</b>
Prácticas	19	11	110	<b>140</b>
Formación	48	9	87	<b>144</b>
Otros contratos	33	7	138	<b>178</b>
<b>TOTAL TEMPORALES</b>	<b>8.019</b>	<b>2.942</b>	<b>25.555</b>	<b>36.516</b>
<b>TOTAL CONTRATOS</b>	<b>8.476</b>	<b>3.124</b>	<b>27.234</b>	<b>38.834</b>

**2.4. Contratos por modalidad. Evolución mensual Aragón**

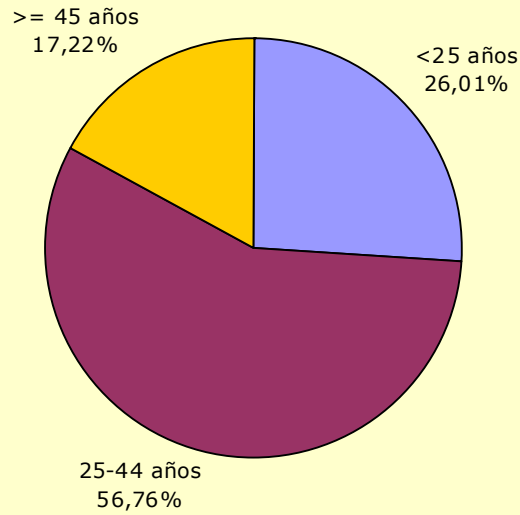
Modalidad	MES					
	1	2	3	4	5	6
Indefinido ordinario (bonif. / no bonificados)	1.611	1.074	1.375	1.086	1.188	1.093
Indefinido fomento de la contratación	228	232	330	231	254	239
Discapacitados (Sólo bonificados)	3	1	4	2	5	4
Discapacitados f.c.i.	13	19	22	19	27	19
Conversión en Indefinidos	1.514	1.277	1.779	1.545	1.687	1.544
<b>TOTAL INDEFINIDOS</b>	<b>3.369</b>	<b>2.603</b>	<b>3.510</b>	<b>2.883</b>	<b>3.161</b>	<b>2.899</b>
Obra o servicio	9.294	8.286	9.542	10.725	19.491	18.217
Eventual circunstancias de la producción	10.353	9.930	11.763	11.551	14.875	16.035
Interinidad	3.341	3.212	3.527	3.269	4.260	4.584
Temporal discapacitados	31	32	42	35	35	34
Sust. jubilación 64 años	20	16	8	10	21	19
Total relevo	91	72	75	51	56	64
Jubilación parcial	265	98	103	96	99	87
Prácticas	104	89	112	54	64	108
Formación	25	33	56	109	159	122
Otros contratos	65	88	87	70	113	98
<b>TOTAL TEMPORALES</b>	<b>23.589</b>	<b>21.856</b>	<b>25.315</b>	<b>25.970</b>	<b>39.173</b>	<b>39.368</b>
<b>TOTAL CONTRATOS</b>	<b>26.958</b>	<b>24.459</b>	<b>28.825</b>	<b>28.853</b>	<b>42.334</b>	<b>42.267</b>

**2.4. Contratos por modalidad. Evolución mensual**

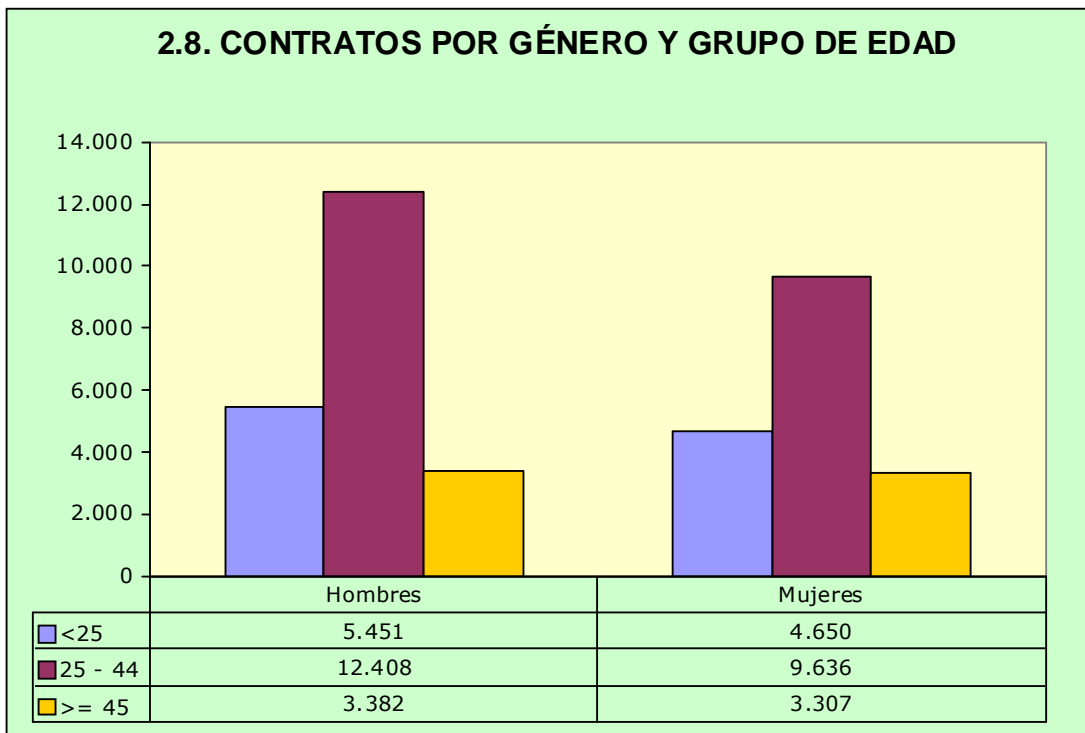
Modalidad	MES					
	7	8	9	10	11	12
Indefinido ordinario (bonif. / no bonificados)	955					
Indefinido fomento de la contratación	183					
Discapacitados (Sólo bonificados)	3					
Discapacitados f.c.i.	13					
Conversión en Indefinidos	1.164					
<b>TOTAL INDEFINIDOS</b>	<b>2.318</b>					
Obra o servicio	14.797					
Eventual circunstancias de la producción	15.974					
Interinidad	5.065					
Temporal discapacitados	42					
Sust. jubilación 64 años	20					
Total relevo	70					
Jubilación parcial	86					
Prácticas	140					
Formación	144					
Otros contratos	178					
<b>TOTAL TEMPORALES</b>	<b>36.516</b>					
<b>TOTAL CONTRATOS</b>	<b>38.834</b>					



### 2.7. CONTRATOS POR GRUPOS DE EDAD



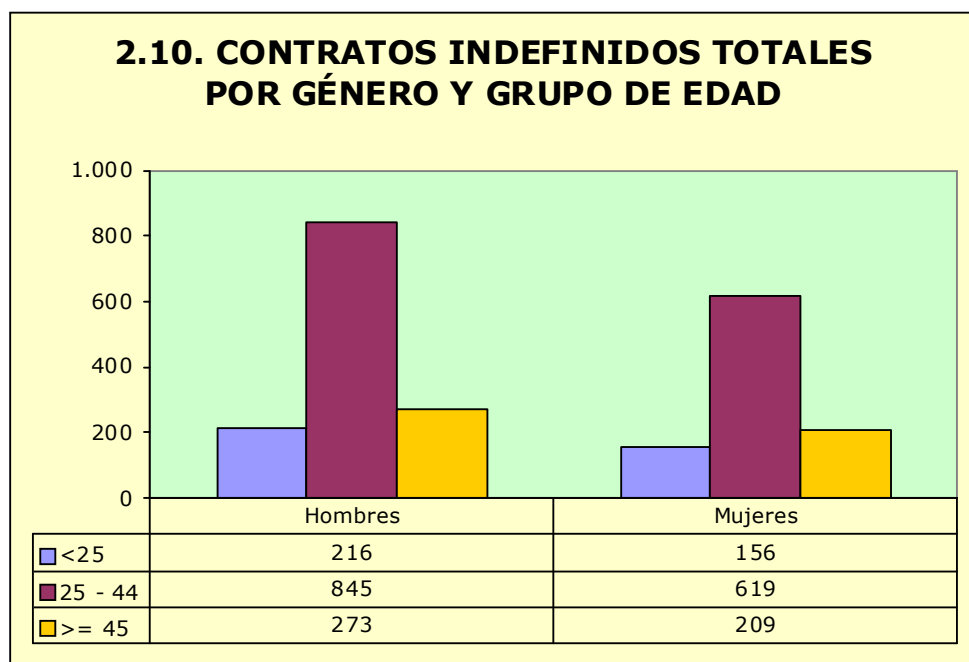
### 2.8. CONTRATOS POR GÉNERO Y GRUPO DE EDAD



**2.9. Contratos por género y provincia**

	Huesca	Teruel	Zaragoza	Aragón
<b>Hombres</b>	4.666	1.772	14.803	<b>21.241</b>
<b>Mujeres</b>	3.810	1.352	12.431	<b>17.593</b>
<b>Total</b>	<b>8.476</b>	<b>3.124</b>	<b>27.234</b>	<b>38.834</b>

**2.10. CONTRATOS INDEFINIDOS TOTALES POR GÉNERO Y GRUPO DE EDAD**

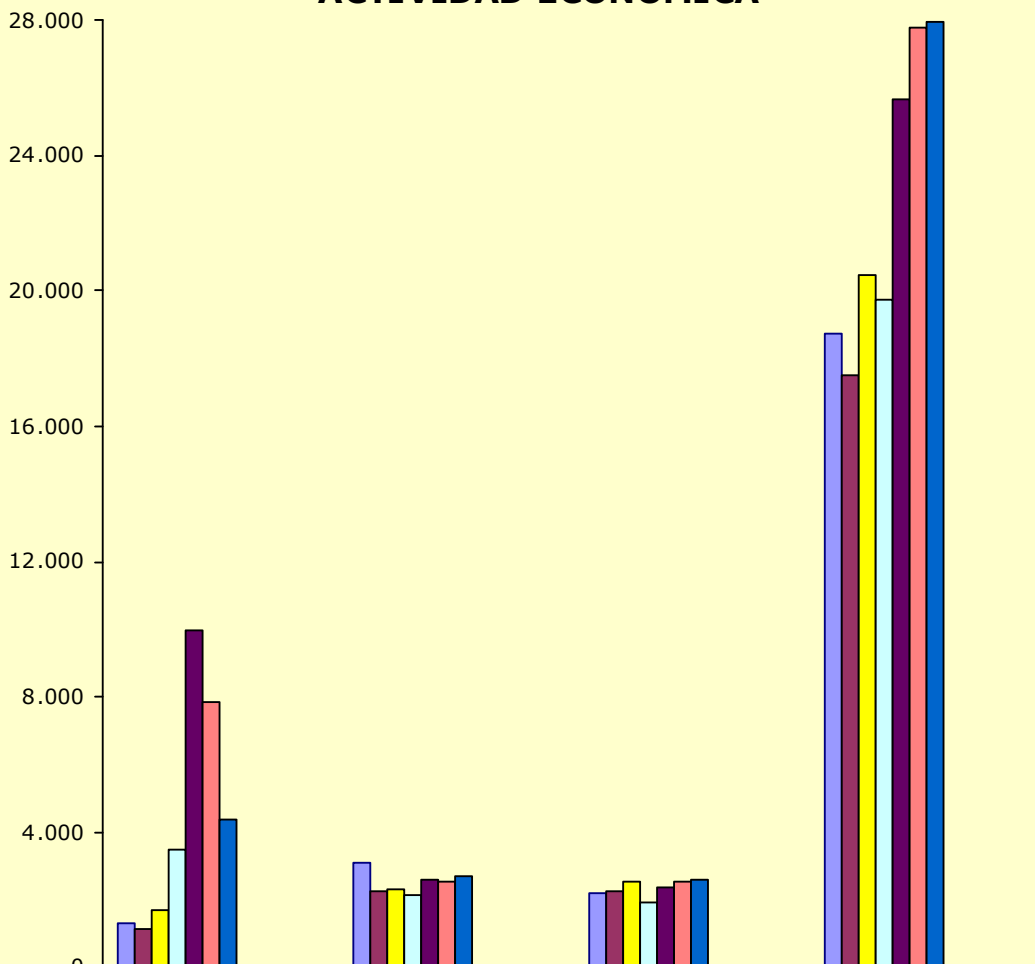


**2.11. Contratos por nivel académico, género, contratos indefinidos y duración media en días**

Nivel Académico	Hombres	Mujeres	Total	Contratos Indefinidos Totales	Duración Media C. Temporal <sup>1</sup> (en días)
Sin estudios	3.223	1.832	5.055	344	51
Educación Primaria	1.470	1.154	2.624	115	61
Primera Etapa de Educación Secundaria	10.641	8.813	19.454	1.013	45
Enseñanzas de Bachillerato	2.990	2.805	5.795	320	48
Enseñanzas de Formación Profesional de Grado Medio	1.258	984	2.242	162	64
Enseñanzas de Formación Profesional de Grado Superior	671	505	1.176	113	74
Enseñanzas Universitarias de 1 <sup>er</sup> ciclo	407	685	1.092	80	73
Enseñanzas Universitarias de 2 <sup>o</sup> y 3 <sup>er</sup> ciclo	581	815	1.396	171	135
<b>Total</b>	<b>21.241</b>	<b>17.593</b>	<b>38.834</b>	<b>2.318</b>	<b>53</b>

<sup>1</sup> Se refiere exclusivamente a la duración media de todos aquellos contratos temporales en los que se ha especificado una duración determinada excluyendo por lo tanto los que no definen duración.

### 2.12. CONTRATOS INICIALES POR SECTOR DE ACTIVIDAD ECONÓMICA



	Agrícola	Industrial	Construcción	Servicios
Enero	1.344	3.113	2.233	18.754
Febrero	1.148	2.246	2.289	17.499
Marzo	1.723	2.319	2.550	20.454
Abril	3.476	2.170	1.933	19.729
Mayo	9.975	2.625	2.389	25.658
Junio	7.847	2.523	2.557	27.796
Julio	4.416	2.724	2.590	27.940
Agosto				
Septiembre				
Octubre				
Noviembre				
Diciembre				



**2.13. Contratos totales (incluidos conversiones en indefinidos) por actividad económica y género**

<b>Actividad económica</b>		<b>Hombres</b>	<b>Mujeres</b>	<b>Total</b>
1	Agricultura, ganadería, caza y servicios relacionados con las mismas	3.279	1.078	4.357
2	Silvicultura y explotación forestal	76	15	91
3	Pesca y acuicultura	2	2	4
5	Extracción de antracita, hulla y lignito	18	0	18
8	Otras industrias extractivas	32	2	34
10	Industria de la alimentación	257	217	474
11	Fabricación de bebidas	35	17	52
13	Industria textil	7	6	13
14	Confección de prendas de vestir	7	34	41
15	Industria del cuero y del calzado	39	40	79
16	Industria de la madera y del corcho, excepto muebles; cestería y espartería	80	6	86
17	Industria del papel	25	5	30
18	Artes gráficas y reproducción de soportes grabados	9	9	18
20	Industria química	72	14	86
21	Fabricación de productos farmacéuticos	8	1	9
22	Fabricación de productos de caucho y plásticos	69	29	98
23	Fabricación de otros productos minerales no metálicos	48	3	51
24	Metalurgia; fabricación de productos de hierro, acero y ferroaleaciones	73	3	76
25	Fabricación de productos metálicos, excepto maquinaria y equipo	248	20	268
26	Fabricación de productos informáticos, electrónicos y ópticos	15	25	40
27	Fabricación de material y equipo eléctrico	304	200	504
28	Fabricación de maquinaria y equipo n.c.o.p.	95	16	111
29	Fabricación de vehículos de motor, remolques y semirremolques	306	124	430
30	Fabricación de otro material de transporte	9	3	12
31	Fabricación de muebles	103	22	125
32	Otras industrias manufactureras	10	5	15
33	Reparación e instalación de maquinaria y equipo	71	9	80
35	Suministro de energía eléctrica, gas, vapor y aire acondicionado	11	0	11
36	Captación, depuración y distribución de agua	47	10	57
37	Recogida y tratamiento de aguas residuales	3	1	4
38	Recogida, tratamiento y eliminación de residuos; valorización	114	35	149
41	Construcción de edificios	1.152	48	1.200
42	Ingeniería civil	121	7	128
43	Actividades de construcción especializada	1.282	73	1.355
45	Venta y reparación de vehículos de motor y motocicletas	161	23	184
46	Comercio al por mayor e intermediarios del comercio, excepto de vehículos de motor y motocicletas	645	649	1.294
47	Comercio al por menor, excepto de vehículos de motor y motocicletas	807	1.790	2.597
49	Transporte terrestre y por tubería	656	62	718
50	Transporte marítimo y por vías navegables interiores	6	1	7
51	Transporte aéreo	5	1	6
52	Almacenamiento y actividades anexas al transporte	134	47	181
53	Actividades postales y de correos	36	55	91
55	Servicios de alojamiento	663	1.008	1.671
56	Servicios de comidas y bebidas	2.112	2.653	4.765
58	Edición	19	10	29

**2.13. Contratos totales (incluidos conversiones en indefinidos) por actividad económica y género**

Actividad económica		Hombres	Mujeres	Total
59	Actividades cinematográficas, de vídeo y de programas de televisión, grabación de sonido y edición musical	35	16	51
60	Actividades de programación y emisión de radio y televisión	8	9	17
61	Telecomunicaciones	41	45	86
62	Programación, consultoría y otras actividades relacionadas con la informática	58	58	116
63	Servicios de información	2	0	2
64	Servicios financieros, excepto seguros y fondos de pensiones	61	60	121
65	Seguros, reaseguros y fondos de pensiones, excepto Seguridad Social obligatoria	5	5	10
66	Actividades auxiliares a los servicios financieros y a los seguros	9	16	25
68	Actividades inmobiliarias	24	34	58
69	Actividades jurídicas y de contabilidad	35	70	105
70	Actividades de las sedes centrales; actividades de consultoría de gestión empresarial	25	88	113
71	Servicios técnicos de arquitectura e ingeniería; ensayos y análisis técnicos	85	47	132
72	Investigación y desarrollo	27	24	51
73	Publicidad y estudios de mercado	111	301	412
74	Otras actividades profesionales, científicas y técnicas	73	45	118
75	Actividades veterinarias	1	7	8
77	Actividades de alquiler	82	27	109
78	Actividades relacionadas con el empleo	3.639	1.426	5.065
79	Actividades de agencias de viajes, operadores turísticos, servicios de reservas y actividades relacionadas con los mismos	68	95	163
80	Actividades de seguridad e investigación	142	35	177
81	Servicios a edificios y actividades de jardinería	541	1.786	2.327
82	Actividades administrativas de oficina y otras actividades auxiliares a las empresas	228	325	553
84	Administración Pública y defensa; Seguridad Social obligatoria	366	666	1.032
85	Educación	475	685	1.160
86	Actividades sanitarias	94	352	446
87	Asistencia en establecimientos residenciales	127	906	1.033
88	Actividades de servicios sociales sin alojamiento	119	682	801
90	Actividades de creación, artísticas y espectáculos	678	378	1.056
91	Actividades de bibliotecas, archivos, museos y otras actividades culturales	16	59	75
92	Actividades de juegos de azar y apuestas	25	47	72
93	Actividades deportivas, recreativas y de entretenimiento	378	312	690
94	Actividades asociativas	93	254	347
95	Reparación de ordenadores, efectos personales y artículos de uso doméstico	18	3	21
96	Otros servicios personales	130	251	381
97	Actividades de los hogares como empleadores de personal doméstico	151	101	252
	<b>Total</b>	<b>21.241</b>	<b>17.593</b>	<b>38.834</b>

**2.14. Contratos realizados por las Empresas de Trabajo Temporal según provincia**

	Huesca	Teruel	Zaragoza	Aragón
<b>Enero</b>	156	330	4.009	<b>4.495</b>
<b>Febrero</b>	138	342	3.159	<b>3.639</b>
<b>Marzo</b>	197	441	3.290	<b>3.928</b>
<b>Abril</b>	226	331	3.285	<b>3.842</b>
<b>Mayo</b>	317	468	4.778	<b>5.563</b>
<b>Junio</b>	365	566	4.686	<b>5.617</b>
<b>Julio</b>	601	454	3.917	<b>4.972</b>
<b>Agosto</b>				
<b>Septiembre</b>				
<b>Octubre</b>				
<b>Noviembre</b>				
<b>Diciembre</b>				

**2.15. Contratos realizados a tiempo parcial por tipo de contrato, grupo de edad y género**

	<25 años		25-45 años		≥ 45 años		Total
	H	M	H	M	H	M	
<b>Indefinidos iniciales y conversiones</b>	92	89	179	281	71	130	842
<b>Temporales</b>	1.614	2.258	2.156	3.823	603	1.470	11.924
<b>Totales</b>	1.706	2.347	2.335	4.104	674	1.600	12.766

\* Se han considerado todas las modalidades de contratación: indefinidos ordinarios, fijos discontinuos, fomento de empleo, relevo, de inserción, etc.

**2.16 Ocupaciones más contratadas<sup>2</sup> (con 100 y más contratos) por género. (85,21% del total de la contratación)**

Código	Ocupación	Hombres	Mujeres	Total
5120	Camareros asalariados	2.282	2.282	4.564
9511	Peones agrícolas (excepto en huertas, invernaderos, viveros y jardines)	2.727	835	3.562
9700	Peones de las industrias manufactureras	2.477	934	3.411
9210	Personal de limpieza de oficinas, hoteles y otros establecimientos similares	511	2.787	3.298
5220	Vendedores en tiendas y almacenes	482	1.514	1.996
9512	Peones agrícolas en huertas, invernaderos, viveros y jardines	676	180	856
3724	Monitores de actividades recreativas y de entretenimiento	302	530	832
7121	Albañiles	703	2	705

<sup>2</sup> La codificación del puesto de trabajo de los contratos se ha establecido según CNO-11 a 4 dígitos.

**2.16 Ocupaciones más contratadas<sup>2</sup> (con 100 y más contratos) por género.  
(85,21% del total de la contratación)**

Código	Ocupación	Hombres	Mujeres	Total
9811	Peones del transporte de mercancías y descargadores	609	95	704
5110	Cocineros asalariados	229	357	586
9602	Peones de la construcción de edificios	554	13	567
8432	Conductores asalariados de camiones	543	6	549
9310	Ayudantes de cocina	145	397	542
5710	Trabajadores de los cuidados personales a domicilio	12	464	476
8202	Ensambladores de equipos eléctricos y electrónicos	283	182	465
5611	Auxiliares de enfermería hospitalaria	57	397	454
3715	Animadores comunitarios	141	312	453
4309	Empleados administrativos sin tareas de atención al público no clasificados bajo otros epígrafes	129	304	433
5629	Trabajadores de los cuidados a las personas en servicios de salud no clasificados bajo otros epígrafes	61	337	398
4500	Empleados administrativos con tareas de atención al público no clasificados bajo otros epígrafes	84	303	387
9820	Reponedores	270	94	364
2932	Compositores, músicos y cantantes	274	64	338
2329	Profesores y profesionales de la enseñanza no clasificados bajo otros epígrafes	155	174	329
5500	Cajeros y taquilleros (excepto bancos)	46	244	290
8412	Conductores asalariados de automóviles, taxis y furgonetas	250	27	277
5833	Conserjes de edificios	188	79	267
5492	Promotores de venta	38	223	261
9229	Otro personal de limpieza	86	173	259
3723	Instructores de actividades deportivas	142	106	248
9490	Otras ocupaciones elementales	102	143	245
9442	Clasificadores de desechos, operarios de punto limpio y recogedores de chatarra	177	56	233
7111	Encofradores y operarios de puesta en obra de hormigón	230	2	232
9530	Peones agropecuarios	148	81	229
6120	Trabajadores cualificados en huertas, invernaderos, viveros y jardines	107	96	203
9432	Mozos de equipaje y afines	138	65	203
9601	Peones de obras públicas	160	14	174
8209	Montadores y ensambladores no clasificados en otros epígrafes	122	45	167
2824	Profesionales del trabajo y la educación social	42	121	163
5942	Auxiliares de vigilante de seguridad y similares no habilitados para ir armados	136	27	163
5825	Guías de turismo	45	114	159
4121	Empleados de control de abastecimientos e inventario	112	42	154
5721	Cuidadores de niños en guarderías y centros educativos	2	149	151
7314	Montadores de estructuras metálicas	149	2	151
7510	Electricistas de la construcción y afines	148	2	150

**2.16 Ocupaciones más contratadas<sup>2</sup> (con 100 y más contratos) por género. (85,21% del total de la contratación)**

Código	Ocupación	Hombres	Mujeres	Total
5824	Azafatos de tierra	19	127	146
3510	Agentes y representantes comerciales	102	41	143
3613	Asistentes de dirección y administrativos	43	100	143
2121	Enfermeros no especializados	20	118	138
4111	Empleados de contabilidad	84	53	137
5992	Bañistas-socorristas	87	42	129
5941	Vigilantes de seguridad y similares habilitados para ir armados	98	29	127
5811	Peluqueros	20	106	126
4301	Grabadores de datos	46	78	124
4412	Recepcionistas (excepto de hoteles)	27	97	124
7401	Mecánicos y ajustadores de vehículos de motor	120	4	124
7323	Ajustadores y operadores de máquinas-herramienta	109	9	118
7312	Soldadores y oxicortadores	114	1	115
4113	Empleados de oficina de servicios estadísticos, financieros y bancarios	54	60	114
4424	Teleoperadores	20	92	112
3129	Otros técnicos de las ciencias físicas, químicas, medioambientales y de las ingenierías	47	64	111
9431	Ordenanzas	64	41	105
5430	Expendedores de gasolineras	58	46	104
9520	Peones ganaderos	94	8	102
4423	Telefonistas	27	74	101

**2.17. Ocupaciones más contratadas con contrato indefinido por grupo ocupacional**

Código	Ocupación	Contratos		
		Iniciales	Conversiones	Total
<b>GRUPO 1: Directores y Gerentes</b>				
1221	Directores comerciales y de ventas	6	1	7
1315	Directores de empresas de abastecimiento, transporte, distribución y afines	1	3	4
1120	Directores generales y presidentes ejecutivos	1	1	2
1211	Directores financieros	2	0	2
1219	Directores de políticas y planificación y de otros departamentos administrativos no clasificados bajo otros epígrafes	1	1	2
1313	Directores de industrias manufactureras	2	0	2
1422	Directores y gerentes de bares, cafeterías y similares	2	0	2
<b>GRUPO 2: Técnicos y profesionales científicos e intelectuales</b>				
2431	Ingenieros industriales y de producción	9	3	12
2824	Profesionales del trabajo y la educación social	3	6	9
2461	Ingenieros técnicos industriales y de producción	5	3	8
2121	Enfermeros no especializados	3	3	6
2140	Farmacéuticos	5	1	6
2640	Profesionales de ventas técnicas y médicas (excepto las TIC)	2	4	6

**2.17. Ocupaciones más contratadas con contrato indefinido por grupo ocupacional**

Código	Ocupación	Contratos		
		Iniciales	Conversiones	Total
<b>GRUPO 3: Técnicos; profesionales de apoyo</b>				
3510	Agentes y representantes comerciales	29	24	53
3131	Técnicos en instalaciones de producción de energía	20	0	20
3532	Organizadores de conferencias y eventos	0	12	12
3613	Asistentes de dirección y administrativos	4	8	12
3724	Monitores de actividades recreativas y de entretenimiento	8	4	12
3723	Instructores de actividades deportivas	4	5	9
<b>GRUPO 4: Empleados contables, administrativos y otros empleados de oficina</b>				
4309	Empleados administrativos sin tareas de atención al público no clasificados bajo otros epígrafes	42	36	78
4500	Empleados administrativos con tareas de atención al público no clasificados bajo otros epígrafes	33	25	58
4111	Empleados de contabilidad	11	10	21
4412	Recepcionistas (excepto de hoteles)	1	9	10
<b>GRUPO 5: Trabajadores de los servicios de restauración, personales, protección y vendedores</b>				
5120	Camareros asalariados	129	107	236
5220	Vendedores en tiendas y almacenes	113	81	194
5110	Cocineros asalariados	45	16	61
5629	Trabajadores de los cuidados a las personas en servicios de salud no clasificados bajo otros epígrafes	10	26	36
5500	Cajeros y taquilleros (excepto bancos)	22	5	27
5210	Jefes de sección de tiendas y almacenes	14	4	18
<b>GRUPO 6: Trabajadores cualificados en el sector agrícola, ganadero, forestal y pesquero</b>				
6203	Trabajadores cualificados en actividades ganaderas de porcino	3	5	8
6209	Trabajadores cualificados en actividades ganaderas no clasificados bajo otros epígrafes	2	5	7
6120	Trabajadores cualificados en huertas, invernaderos, viveros y jardines	4	1	5
<b>GRUPO 7: Artesanos y trabajadores cualificados de las industrias manufactureras y la construcción (excepto operadores de instalaciones y maquinaria)</b>				
7111	Encofradores y operarios de puesta en obra de hormigón	63	1	64
7121	Albañiles	10	25	35
7401	Mecánicos y ajustadores de vehículos de motor	7	12	19
7199	Otros trabajadores de las obras estructurales de construcción no clasificados bajo otros epígrafes	1	11	12
7403	Mecánicos y ajustadores de maquinaria agrícola e industrial	1	9	10
7312	Soldadores y oxicortadores	5	3	8
<b>GRUPO 8: Operadores de instalaciones y maquinaria, y montadores</b>				
8432	Conductores asalariados de camiones	22	74	96
8412	Conductores asalariados de automóviles, taxis y furgonetas	12	16	28
8209	Montadores y ensambladores no clasificados en otros epígrafes	7	3	10
8160	Operadores de máquinas para elaborar productos alimenticios, bebidas y tabaco	0	7	7
8333	Operadores de carretillas elevadoras	3	4	7
8420	Conductores de autobuses y tranvías	4	3	7
8440	Conductores de motocicletas y ciclomotores	6	1	7

**2.17. Ocupaciones más contratadas con contrato indefinido por grupo ocupacional**

Código	Ocupación	Contratos		
		Iniciales	Conversiones	Total
<b>GRUPO 9: Ocupaciones elementales</b>				
9700	Peones de las industrias manufactureras	43	117	160
9210	Personal de limpieza de oficinas, hoteles y otros establecimientos similares	60	77	137
9511	Peones agrícolas (excepto en huertas, invernaderos, viveros y jardines)	36	4	40
9310	Ayudantes de cocina	20	13	33
9811	Peones del transporte de mercancías y descargadores	17	16	33
9431	Ordenanzas	8	14	22

### 3. Contratación de Trabajadores Extranjeros

#### 3.1. Contratos realizados a trabajadores extranjeros por nacionalidad y provincia (29,51% de la contratación total)

País		Huesca	Teruel	Zaragoza	Total
642	Rumanía	1.249	288	2.534	4.071
504	Marruecos	183	113	682	978
218	Ecuador	76	3	503	582
170	Colombia	99	57	343	499
686	Senegal	115	3	325	443
586	Pakistán	94	16	284	394
100	Bulgaria	193	5	174	372
466	Malí	316	0	54	370
616	Polonia	115	28	155	298
604	Perú	14	14	230	258
12	Argelia	77	8	168	253
156	China	20	8	206	234
288	Ghana	21	4	178	203
270	Gambia	86	0	116	202
620	Portugal	49	22	129	200
440	Lituania	160	0	23	183
214	Dominicana, República	26	13	117	156
804	Ucrania	39	11	70	120
192	Cuba	15	16	86	117
558	Nicaragua	8	1	99	108
	Otros	429	47	942	1.418
	<b>Total</b>	<b>3.384</b>	<b>657</b>	<b>7.418</b>	<b>11.459</b>

#### 3.2. Contratos realizados a trabajadores extranjeros por nacionalidad y género

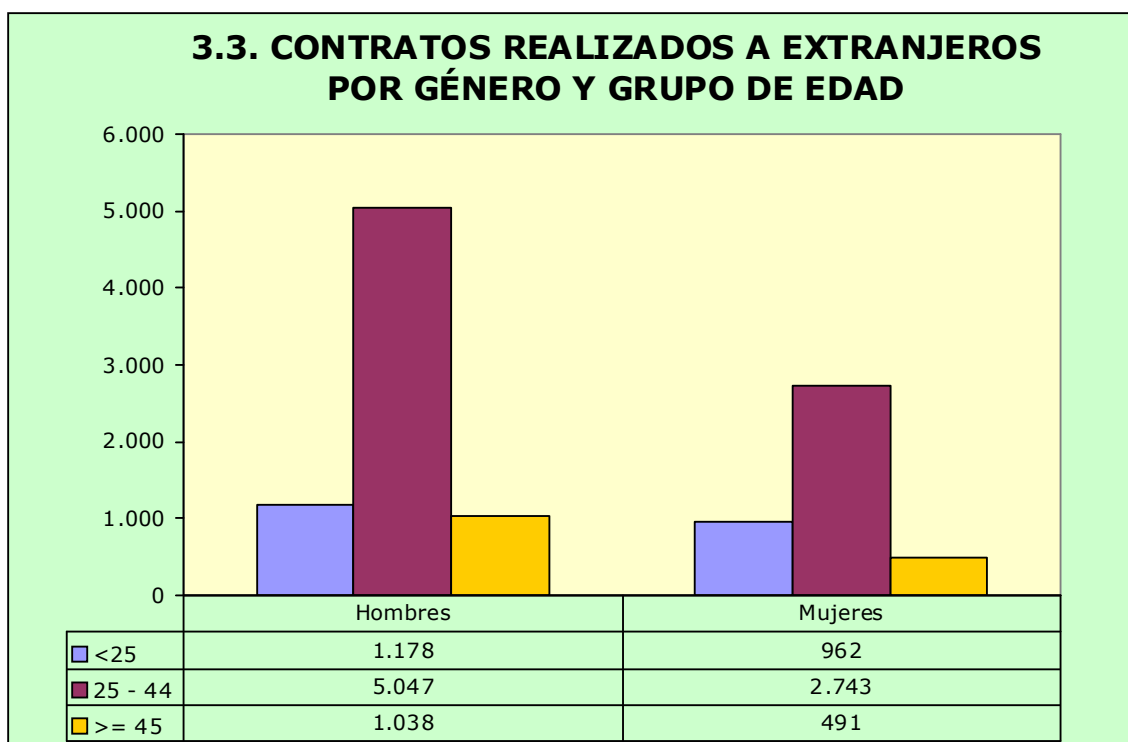
País		Hombres	Mujeres	Total
642	Rumanía	2.238	1.833	4.071
504	Marruecos	786	192	978
218	Ecuador	285	297	582
170	Colombia	221	278	499
686	Senegal	387	56	443
586	Pakistán	388	6	394
100	Bulgaria	220	152	372
466	Malí	352	18	370
616	Polonia	103	195	298
604	Perú	123	135	258
12	Argelia	236	17	253
156	China	145	89	234
288	Ghana	189	14	203



**3.2. Contratos realizados a trabajadores extranjeros por nacionalidad y género**

País		Hombres	Mujeres	Total
270	Gambia	175	27	202
620	Portugal	159	41	200
440	Lituania	133	50	183
214	Dominicana, República	66	90	156
804	Ucrania	72	48	120
192	Cuba	72	45	117
558	Nicaragua	46	62	108
	Otros	867	551	1.418
	<b>Total</b>	<b>7.263</b>	<b>4.196</b>	<b>11.459</b>

**3.3. CONTRATOS REALIZADOS A EXTRANJEROS POR GÉNERO Y GRUPO DE EDAD**



**3.4. Ocupaciones más contratadas (30 y más trabajadores extranjeros) por género (89,41% del total de contratos de extranjeros)**

Código	Ocupación	Hombres	Mujeres	Total
9511	Peones agrícolas (excepto en huertas, invernaderos, viveros y jardines)	2.388	685	3.073
5120	Camareros asalariados	429	642	1.071
9210	Personal de limpieza de oficinas, hoteles y otros establecimientos similares	274	748	1.022
9700	Peones de las industrias manufactureras	524	346	870
9512	Peones agrícolas en huertas, invernaderos, viveros y jardines	596	165	761
7121	Albañiles	326	1	327
9602	Peones de la construcción de edificios	314	2	316
5220	Vendedores en tiendas y almacenes	114	162	276
8432	Conductores asalariados de camiones	208	3	211
9530	Peones agropecuarios	127	79	206
9310	Ayudantes de cocina	52	151	203
5110	Cocineros asalariados	70	102	172
7111	Encofradores y operarios de puesta en obra de hormigón	146	1	147
9811	Peones del transporte de mercancías y descargadores	137	10	147
6120	Trabajadores cualificados en huertas, invernaderos, viveros y jardines	45	85	130
9490	Otras ocupaciones elementales	29	90	119
5710	Trabajadores de los cuidados personales a domicilio	1	85	86
5611	Auxiliares de enfermería hospitalaria	14	66	80
5629	Trabajadores de los cuidados a las personas en servicios de salud no clasificados bajo otros epígrafes	10	64	74
9229	Otro personal de limpieza	18	53	71
9442	Clasificadores de desechos, operarios de punto limpio y recogedores de chatarra	56	13	69
9601	Peones de obras públicas	67	2	69
9520	Peones ganaderos	59	6	65
8412	Conductores asalariados de automóviles, taxis y furgonetas	61	1	62
4111	Empleados de contabilidad	54	2	56
2322	Profesores de enseñanza no reglada de idiomas	24	26	50
7705	Trabajadores conserveros de frutas y hortalizas y trabajadores de la elaboración de bebidas no alcohólicas	16	33	49
9820	Reponedores	30	15	45
5833	Conserjes de edificios	28	16	44
9432	Mozos de equipaje y afines	32	12	44
7314	Montadores de estructuras metálicas	43	0	43
8209	Montadores y ensambladores no clasificados en otros epígrafes	36	6	42
3724	Monitores de actividades recreativas y de entretenimiento	17	23	40
8193	Operadores de máquinas de embalaje, embotellamiento y etiquetado	9	28	37
4309	Empleados administrativos sin tareas de atención al público no clasificados bajo otros epígrafes	11	24	35
7510	Electricistas de la construcción y afines	35	0	35
3715	Animadores comunitarios	17	16	33

**3.4. Ocupaciones más contratadas (30 y más trabajadores extranjeros) por género (89,41% del total de contratos de extranjeros)**

Código	Ocupación	Hombres	Mujeres	Total
7312	Soldadores y oxicatoradores	33	0	33
2932	Compositores, músicos y cantantes	24	8	32
	Resto	789	425	1.214
	<b>Total</b>	<b>7.263</b>	<b>4.196</b>	<b>11.459</b>

**3.5. Contratos realizados a trabajadores extranjeros por actividad económica**

	Actividad Económica	Hombres	Mujeres	Total
1	Agricultura, ganadería, caza y servicios relacionados con las mismas	2.765	906	3.671
2	Silvicultura y explotación forestal	25	0	25
3	Pesca y acuicultura	1	2	3
5	Extracción de antracita, hulla y lignito	17	0	17
8	Otras industrias extractivas	12	0	12
10	Industria de la alimentación	101	71	172
11	Fabricación de bebidas	4	2	6
13	Industria textil	0	1	1
14	Confección de prendas de vestir	3	8	11
15	Industria del cuero y del calzado	9	8	17
16	Industria de la madera y del corcho, excepto muebles; cestería y espartería	13	1	14
17	Industria del papel	1	1	2
18	Artes gráficas y reproducción de soportes grabados	1	1	2
20	Industria química	4	0	4
22	Fabricación de productos de caucho y plásticos	17	7	24
23	Fabricación de otros productos minerales no metálicos	14	0	14
24	Metalurgia; fabricación de productos de hierro, acero y ferroaleaciones	8	0	8
25	Fabricación de productos metálicos, excepto maquinaria y equipo	50	3	53
26	Fabricación de productos informáticos, electrónicos y ópticos	1	0	1
27	Fabricación de material y equipo eléctrico	4	0	4
28	Fabricación de maquinaria y equipo n.c.o.p.	13	3	16
29	Fabricación de vehículos de motor, remolques y semirremolques	30	16	46
30	Fabricación de otro material de transporte	4	1	5
31	Fabricación de muebles	16	3	19
32	Otras industrias manufactureras	4	1	5
33	Reparación e instalación de maquinaria y equipo	9	2	11
36	Captación, depuración y distribución de agua	7	1	8
38	Recogida, tratamiento y eliminación de residuos; valorización	20	3	23
41	Construcción de edificios	580	7	587
42	Ingeniería civil	35	0	35
43	Actividades de construcción especializada	512	11	523
45	Venta y reparación de vehículos de motor y motocicletas	33	2	35
46	Comercio al por mayor e intermediarios del comercio, excepto de vehículos de motor y motocicletas	166	287	453

**3.5. Contratos realizados a trabajadores extranjeros por actividad económica**

Actividad Económica		Hombres	Mujeres	Total
47	Comercio al por menor, excepto de vehículos de motor y motocicletas	135	178	313
49	Transporte terrestre y por tubería	230	8	238
51	Transporte aéreo	0	1	1
52	Almacenamiento y actividades anexas al transporte	10	0	10
53	Actividades postales y de correos	6	1	7
55	Servicios de alojamiento	139	337	476
56	Servicios de comidas y bebidas	495	787	1.282
58	Edición	2	0	2
61	Telecomunicaciones	19	17	36
62	Programación, consultoría y otras actividades relacionadas con la informática	2	7	9
63	Servicios de información	1	0	1
64	Servicios financieros, excepto seguros y fondos de pensiones	0	1	1
66	Actividades auxiliares a los servicios financieros y a los seguros	0	2	2
68	Actividades inmobiliarias	1	3	4
69	Actividades jurídicas y de contabilidad	0	3	3
70	Actividades de las sedes centrales; actividades de consultoría de gestión empresarial	1	5	6
71	Servicios técnicos de arquitectura e ingeniería; ensayos y análisis técnicos	9	3	12
72	Investigación y desarrollo	1	0	1
73	Publicidad y estudios de mercado	16	18	34
74	Otras actividades profesionales, científicas y técnicas	7	5	12
77	Actividades de alquiler	13	0	13
78	Actividades relacionadas con el empleo	1.122	444	1.566
79	Actividades de agencias de viajes, operadores turísticos, servicios de reservas y actividades relacionadas con los mismos	8	13	21
80	Actividades de seguridad e investigación	2	1	3
81	Servicios a edificios y actividades de jardinería	249	432	681
82	Actividades administrativas de oficina y otras actividades auxiliares a las empresas	38	25	63
84	Administración Pública y defensa; Seguridad Social obligatoria	31	28	59
85	Educación	45	59	104
86	Actividades sanitarias	10	22	32
87	Asistencia en establecimientos residenciales	24	171	195
88	Actividades de servicios sociales sin alojamiento	7	96	103
90	Actividades de creación, artísticas y espectáculos	65	19	84
91	Actividades de bibliotecas, archivos, museos y otras actividades culturales	1	8	9
92	Actividades de juegos de azar y apuestas	3	13	16
93	Actividades deportivas, recreativas y de entretenimiento	25	31	56
94	Actividades asociativas	5	20	25
95	Reparación de ordenadores, efectos personales y artículos de uso doméstico	3	0	3
96	Otros servicios personales	31	48	79
97	Actividades de los hogares como empleadores de personal doméstico	28	42	70
	<b>Total</b>	<b>7.263</b>	<b>4.196</b>	<b>11.459</b>