



**OBSERVATORIO DEL MERCADO DE TRABAJO**

**INSTITUTO ARAGONÉS DE EMPLEO**



**ARAGÓN**  
**Febrero**  
**2011**

**INDICE**

**1. El Paro registrado**

1.1. Evolución del paro registrado según ámbito territorial	4
1.2. Evolución mensual del paro registrado	4
1.3. Paro registrado por género	4
1.4. Evolución mensual por género	5
1.5. Evolución mensual por grupo de edad	5
1.6. Paro registrado por grupo de edad, provincia y género	6
1.7. Paro registrado por nivel académico, provincia y género	7
1.8. Paro registrado por nivel académico y grupo de edad. Hombres	8
1.9. Paro registrado por nivel académico y grupo de edad. Mujeres	9
1.10. Trabajadores parados de larga duración por grupo de edad	9
1.11. Duración media de la demanda de empleo en días según grupo de edad y género	9
1.12. Duración media de la demanda de empleo en días según nivel académico y género	10
1.13. Ámbito de búsqueda de empleo en el que el demandante está dispuesto a trabajar	10
1.14. Titulaciones de Formación Profesional con más de 50 trabajadores	10
1.15. Titulaciones universitarias con más de 30 trabajadores	12
1.16. Actividad económica de la última empresa en la que los trabajadores han prestado sus servicios	13
1.17. Trabajadores sin empleo anterior según género y grupo de edad	15
1.18. Trabajadores con una discapacidad igual o superior al 33%	15
1.19. Trabajadores extranjeros según género y grupo de edad	16

**2. La contratación**

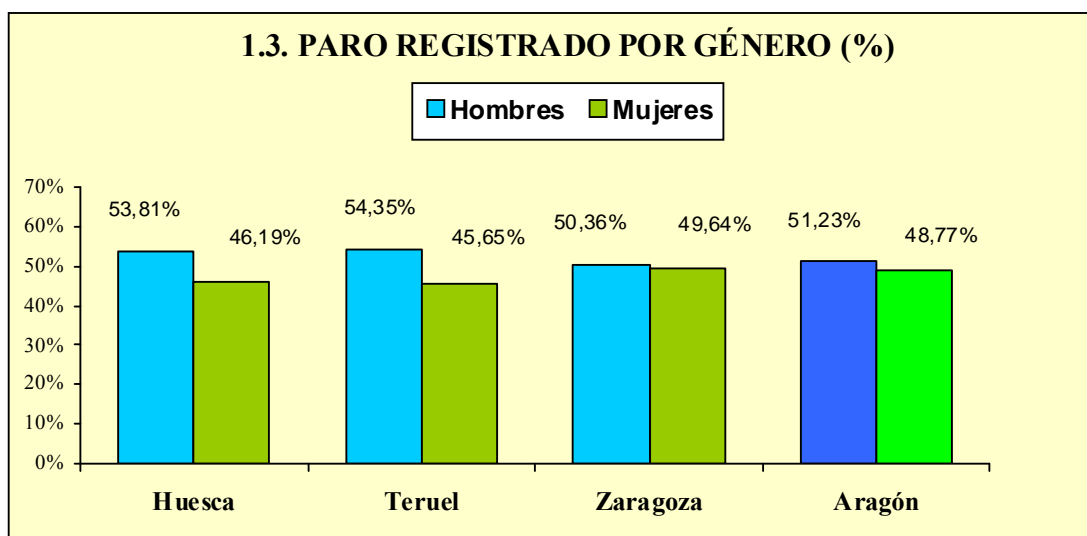
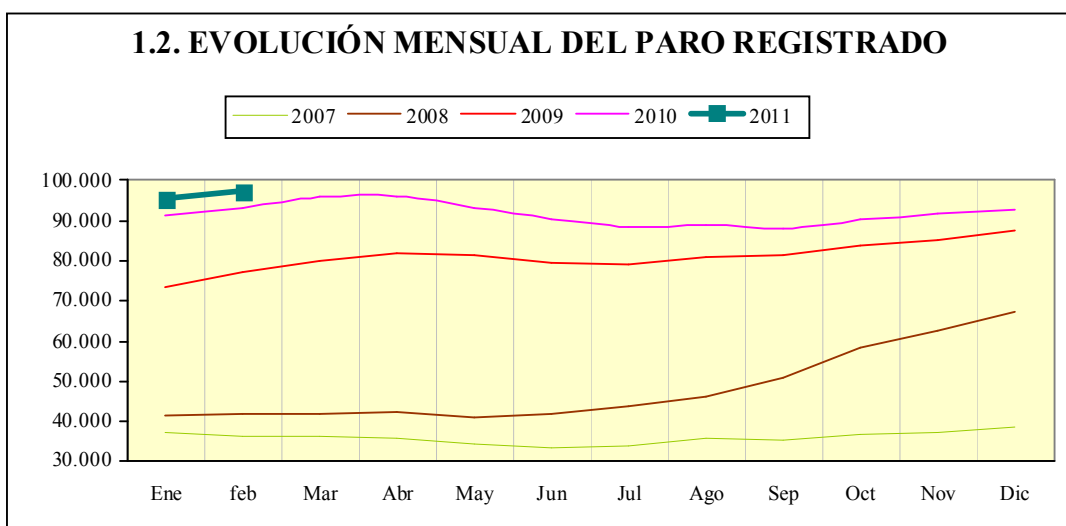
2.1. Total contratos según ámbito territorial	17
2.2. Evolución mensual de la contratación	17
2.3. Contratos por modalidad y provincia	18
2.4. Contratos por modalidad. Evolución mensual	19
2.5. Evolución mensual de los contratos por género	21
2.6. Evolución mensual de los contratos por tramo de edad	21

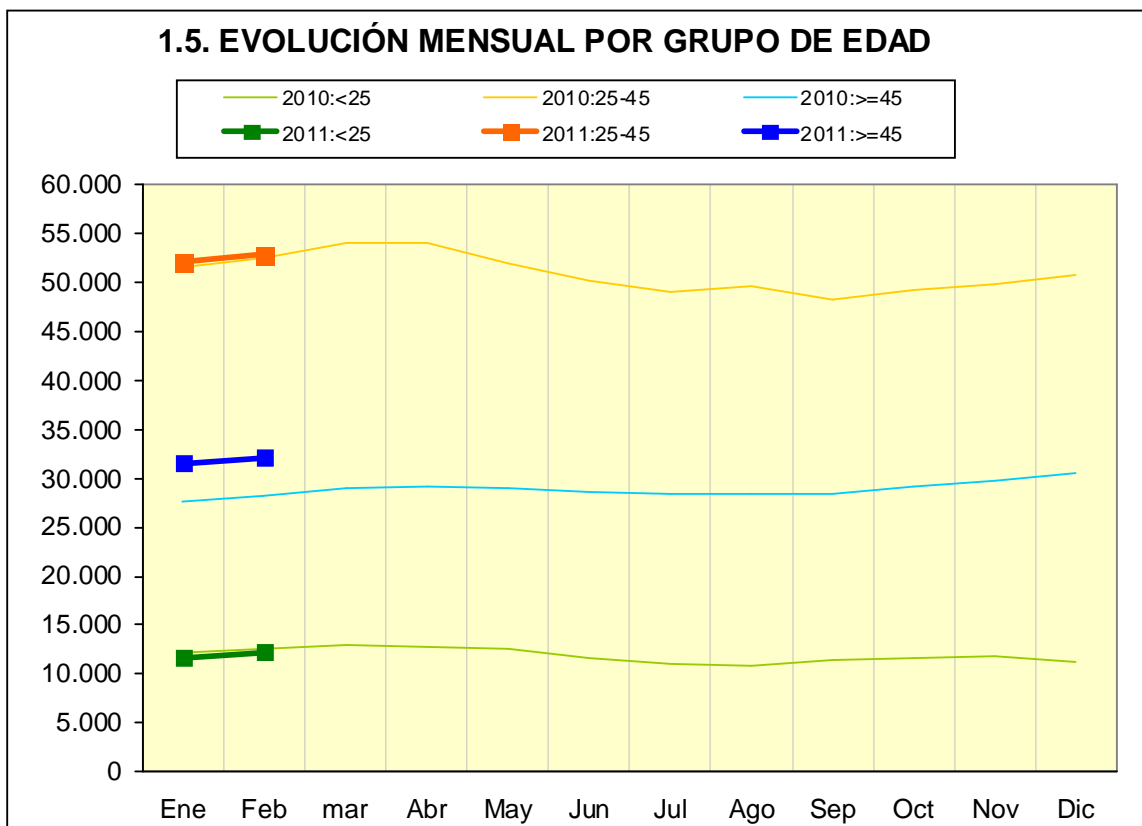
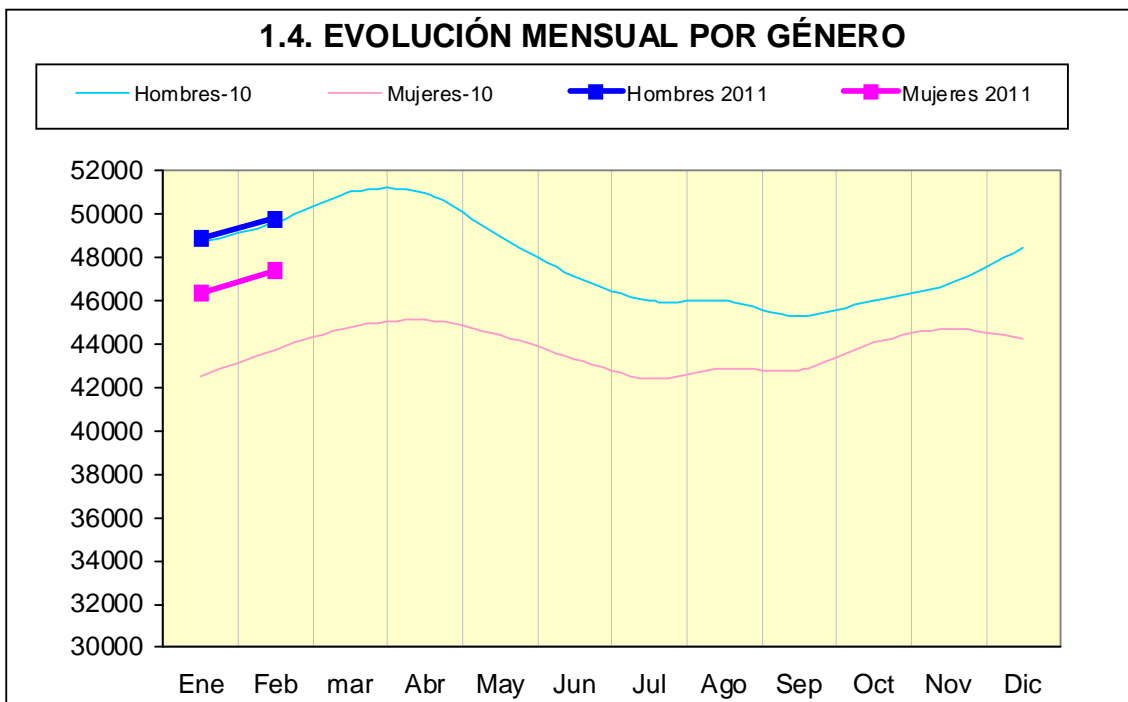
2.7. Contratos por grupo de edad	22
2.8. Contratos por género y grupo de edad	22
2.9. Contratos por género y provincia	23
2.10. Contratos indefinidos totales por género y grupo de edad	23
2.11. Contratos por nivel académico, género, contratos indefinidos y duración media en días	23
2.12. Contratos iniciales por sector de actividad económica	24
2.13. Contratos totales por actividad económica y género	25
2.14. Contratos realizados por las empresas de trabajo temporal según provincia	27
2.15. Contratos realizados a tiempo parcial por tipo de contrato, grupo de edad y género	27
2.16. Ocupaciones más contratadas (con 100 y más contratos) por género	27
2.17. Ocupaciones más contratadas con contrato indefinido por grupo ocupacional	29
<b>3. La contratación de trabajadores extranjeros</b>	
3.1. Contratos realizados a trabajadores extranjeros por nacionalidad y provincia	31
3.2. Contratos realizados a trabajadores extranjeros por nacionalidad y género	31
3.3. Contratos realizados a trabajadores extranjeros por género y grupo de edad	33
3.4. Ocupaciones más contratadas (con 30 y más trabajadores extranjeros) por género	33
3.5. Contratos realizados a trabajadores extranjeros por actividad económica	34

# 1. Paro Registrado

**1.1. Evolución del paro registrado según ámbito territorial**

	Febrero 2011	Variación mes anterior		Variación año anterior	
		Total	%	Total	%
<b>Huesca</b>	<b>13.731</b>	223	1,65%	566	4,30%
<b>Teruel</b>	<b>9.332</b>	172	1,88%	643	7,40%
<b>Zaragoza</b>	<b>74.220</b>	1.609	2,22%	2.669	3,73%
<b>Aragón</b>	<b>97.283</b>	2.004	2,10%	3.878	4,15%
<b>España</b>	<b>4.299.263</b>	<b>68.260</b>	<b>1,61%</b>	<b>168.638</b>	<b>4,08%</b>



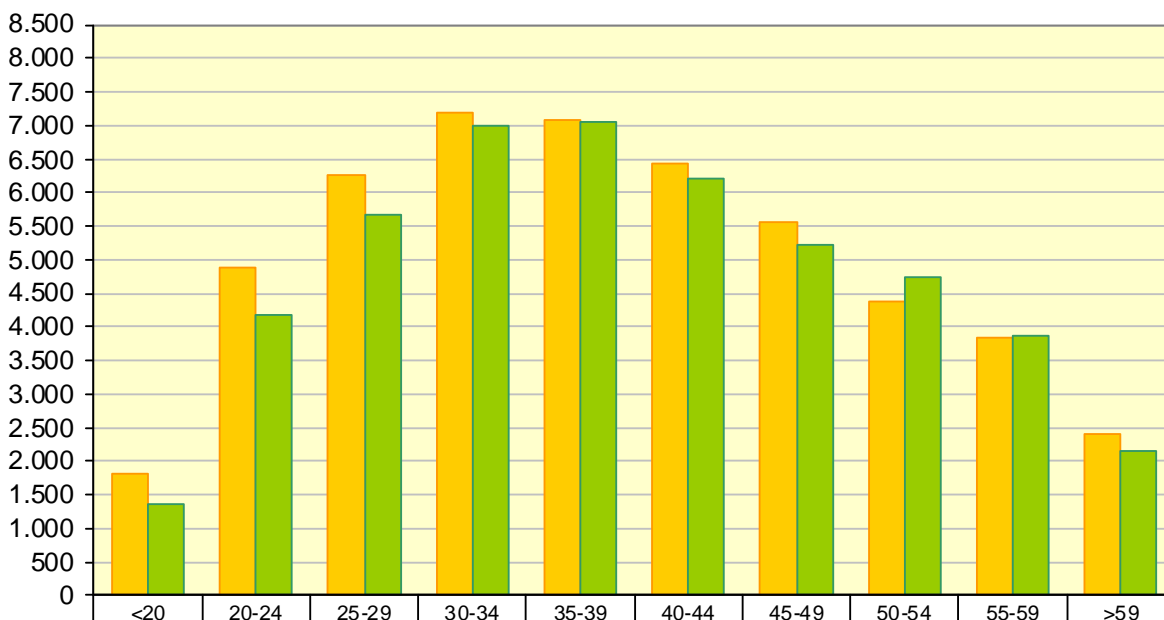


**1.6. Paro registrado por grupo de edad, provincia y género**

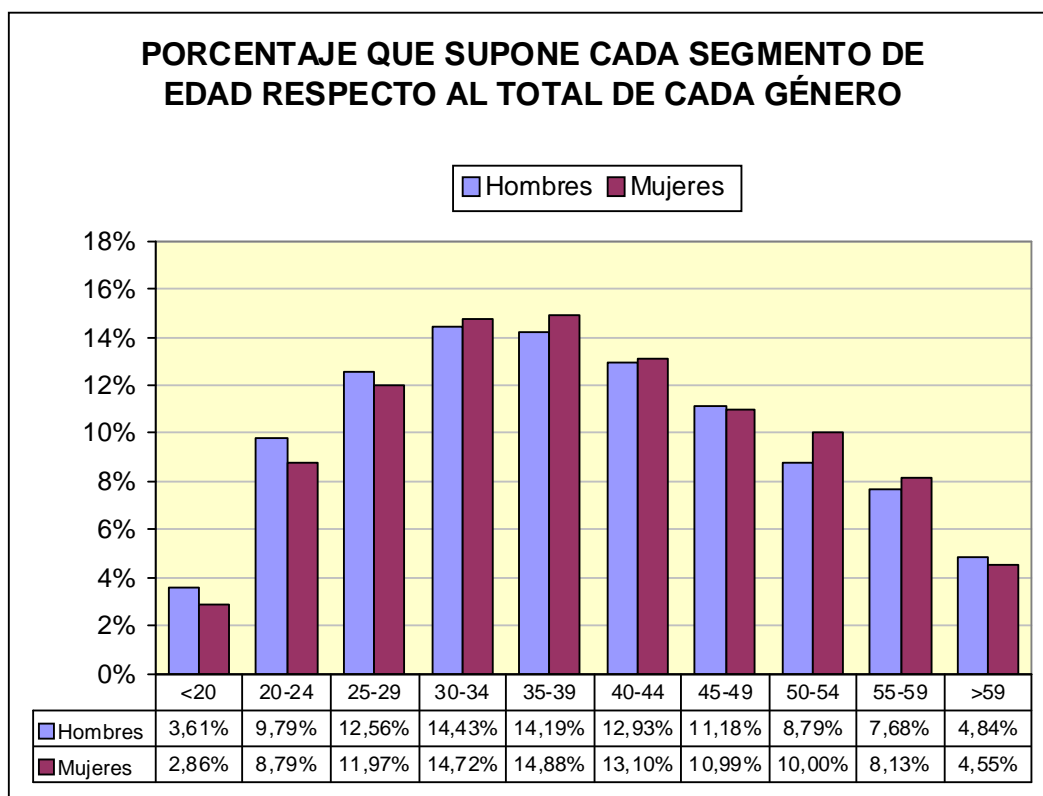
Edad	Huesca		Teruel		Zaragoza		Aragón	
	H	M	H	M	H	M	H	M
<20	246	171	195	154	1.360	1.032	<b>1.801</b>	<b>1.357</b>
20-24	777	565	618	441	3.485	3.166	<b>4.880</b>	<b>4.172</b>
25-29	882	809	676	528	4.700	4.344	<b>6.258</b>	<b>5.681</b>
30-34	1.052	1.023	743	658	5.396	5.304	<b>7.191</b>	<b>6.985</b>
35-39	1.024	996	692	617	5.358	5.449	<b>7.074</b>	<b>7.062</b>
40-44	884	796	555	585	5.003	4.834	<b>6.442</b>	<b>6.215</b>
45-49	849	689	575	508	4.146	4.016	<b>5.570</b>	<b>5.213</b>
50-54	676	590	476	371	3.227	3.785	<b>4.379</b>	<b>4.746</b>
55-59	610	446	341	237	2.879	3.172	<b>3.830</b>	<b>3.855</b>
>59	389	257	201	161	1.824	1.740	<b>2.414</b>	<b>2.158</b>
<b>Total</b>	<b>7.389</b>	<b>6.342</b>	<b>5.072</b>	<b>4.260</b>	<b>37.378</b>	<b>36.842</b>	<b>49.839</b>	<b>47.444</b>

**PARO REGISTRADO POR GÉNERO Y GRUPO DE EDAD**

■ Hombres ■ Mujeres

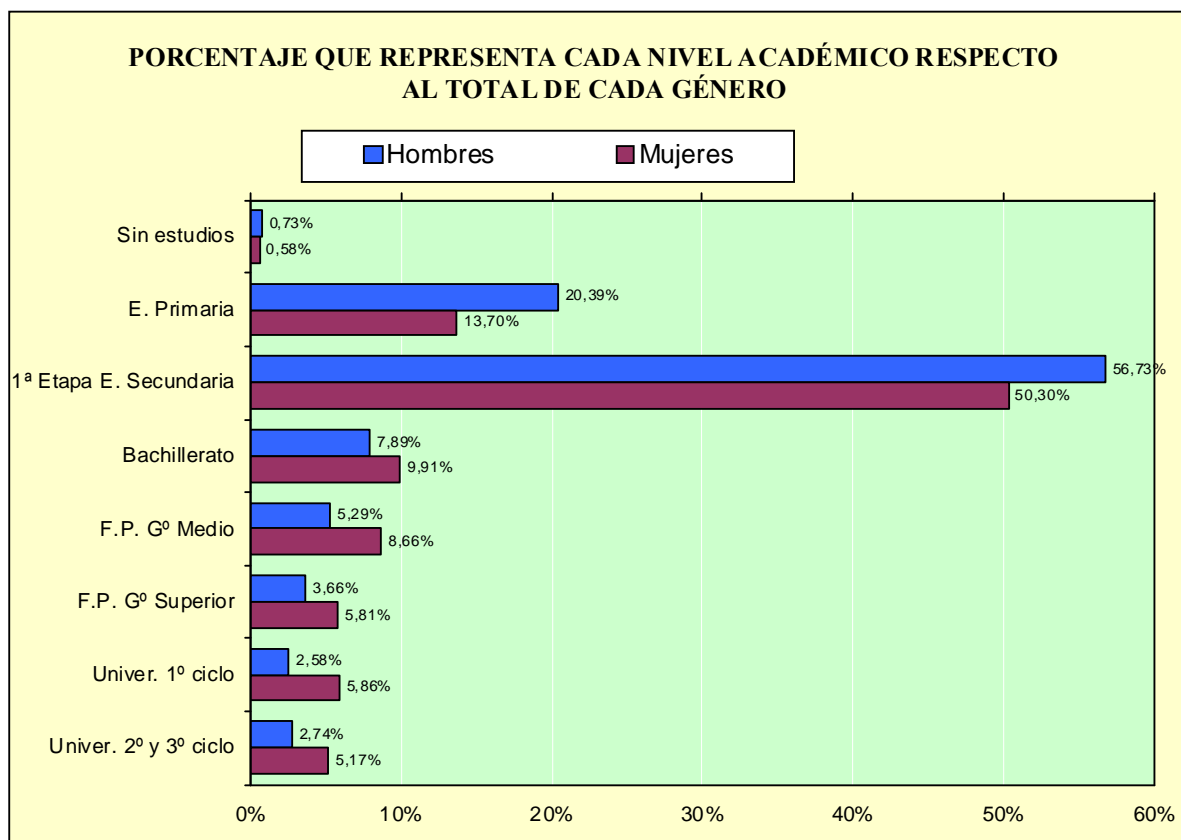


■ Hombres	1.801	4.880	6.258	7.191	7.074	6.442	5.570	4.379	3.830	2.414
■ Mujeres	1.357	4.172	5.681	6.985	7.062	6.215	5.213	4.746	3.855	2.158



**1.7. Paro registrado por nivel académico, provincia y género**

N. Académico	Huesca		Teruel		Zaragoza		Aragón	
	H	M	H	M	H	M	H	M
Sin estudios	149	140	70	26	143	109	<b>362</b>	<b>275</b>
Educación Primaria	2.039	1.233	2.540	1.464	5.583	3.805	<b>10.162</b>	<b>6.502</b>
Primera Etapa de Educación Secundaria	3.883	2.775	1.669	1.458	22.720	19.632	<b>28.272</b>	<b>23.865</b>
Bachillerato	443	584	195	257	3.293	3.859	<b>3.931</b>	<b>4.700</b>
Formación Profesional de Grado Medio	316	543	238	428	2.080	3.137	<b>2.634</b>	<b>4.108</b>
Formación Profesional de Grado Superior	234	400	181	239	1.409	2.119	<b>1.824</b>	<b>2.758</b>
Universitarios de 1er ciclo	186	377	101	215	1.000	2.189	<b>1.287</b>	<b>2.781</b>
Universitarios de 2º y 3er ciclo	139	290	78	173	1.150	1.992	<b>1.367</b>	<b>2.455</b>
<b>Total</b>	<b>7.389</b>	<b>6.342</b>	<b>5.072</b>	<b>4.260</b>	<b>37.378</b>	<b>36.842</b>	<b>49.839</b>	<b>47.444</b>



**1.8. Paro registrado por nivel académico y grupo de edad. Hombres**

Nivel Académico	< 25 años		25 – 44 años		≥ 45 años	
	T	%	T	%	T	%
Sin estudios	28	0,42%	235	0,87%	99	0,61%
Educación Primaria	1.179	17,65%	5.478	20,32%	3.505	21,65%
Primera Etapa de Educación Secundaria	4.038	60,44%	14.449	53,58%	9.785	60,43%
Bachillerato	324	4,85%	2.121	7,87%	1.486	9,18%
Formación Profesional de Grado Medio	695	10,40%	1.557	5,77%	382	2,36%
Formación Profesional de Grado Superior	271	4,06%	1.251	4,64%	302	1,87%
Universitarios de 1er ciclo	95	1,42%	869	3,22%	323	1,99%
Universitarios de 2º y 3er ciclo	51	0,76%	1.005	3,73%	311	1,92%
<b>Total</b>	<b>6.681</b>	<b>100%</b>	<b>26.965</b>	<b>100%</b>	<b>16.193</b>	<b>100%</b>



**1.9. Paro registrado por nivel académico y grupo de edad. Mujeres**

Nivel Académico	< 25 años		25 – 44 años		≥ 45 años	
	T	%	T	%	T	%
Sin estudios	30	0,54%	164	0,63%	81	0,51%
Educación Primaria	782	14,14%	3.352	12,92%	2.368	14,83%
Primera Etapa de Educación Secundaria	2.916	52,74%	11.069	42,67%	9.880	61,86%
Bachillerato	395	7,14%	2.886	11,12%	1.419	8,88%
Formación Profesional de Grado Medio	675	12,21%	2.456	9,47%	977	6,12%
Formación Profesional de Grado Superior	258	4,67%	2.133	8,22%	367	2,30%
Universitarios de 1er ciclo	325	5,88%	1.988	7,66%	468	2,93%
Universitarios de 2º y 3er ciclo	148	2,68%	1.895	7,30%	412	2,58%
<b>Total</b>	<b>5.529</b>	<b>100%</b>	<b>25.943</b>	<b>100%</b>	<b>15.972</b>	<b>100%</b>

**1.10. Trabajadores parados de larga duración\* por grupo de edad**

Edad	N	% variación mes anterior
<25 años	2.769	6,17%
25-44 años	13.234	1,96%
>44 años	14.047	2,00%
<b>Total</b>	<b>30.050</b>	<b>2,35%</b>

\*En los <25 años se considera a partir de 6 meses y en los demás a partir de 12 meses

**1.11. Duración media de la demanda de empleo en días según grupo de edad y género (días)**

Edad	Hombres	Mujeres	Total
<20	132	123	128
20-24	146	157	151
25-29	182	200	191
30-34	216	273	244
35-39	252	331	292
40-44	276	342	308
45-49	315	394	353
50-54	384	530	460
55-59	486	845	666
>59	556	1.078	802
<b>Total</b>	<b>278</b>	<b>390</b>	<b>332</b>

**1.12. Duración media de la demanda de empleo en días según nivel académico y género (días)**

	Hombres	Mujeres	Total
<b>Sin estudios</b>	233	232	232
<b>Educación Primaria</b>	249	317	275
<b>Primera Etapa de Educación Secundaria</b>	294	461	370
<b>Bachillerato</b>	314	352	335
<b>Formación Profesional de Grado Medio</b>	212	308	271
<b>Formación Profesional de Grado Superior</b>	225	308	275
<b>Universitarios de 1er ciclo</b>	275	294	288
<b>Universitarios de 2º y 3er ciclo</b>	269	312	296
<b>Total</b>	<b>278</b>	<b>390</b>	<b>332</b>

**1.13. Ámbito de búsqueda de empleo en el que el demandante está dispuesto a trabajar**

	T	%
<b>Municipio, comarca o restringido*</b>	83.309	85,64%
<b>Provincia</b>	7.870	8,09%
<b>Aragón</b>	2.496	2,57%
<b>España</b>	2.652	2,73%
<b>Extranjero</b>	956	0,98%
<b>Total</b>	97.283	100%

*\*El ámbito restringido se refiere a un territorio muy concreto y definido, formado por varios municipios que no es preciso que sean colindantes y/o varias provincias.*

**1.14. Titulaciones de Formación Profesional con más de 50 trabajadores (87,31% de todas las titulaciones de formación profesional).**

Titulaciones	Hombres	Mujeres	Total	Duración media (días)
333450027101 Técnico gestión administrativa	313	2.081	2.394	334
513450027101 Técnico superior administración y finanzas	180	1.163	1.343	330
337230022101 Técnico cuidados auxiliares de enfermería	60	1.149	1.209	217
335200027301 Técnico equipos e instalaciones electrotécnicas	443	11	454	207
514810027402 Técnico superior desarrollo de aplicaciones informáticas	111	184	295	303
335230027302 Técnico equipos electrónicos de consumo	233	11	244	193
338150028303 Técnico peluquería	7	233	240	379
335250023202 Técnico electromecánica de vehículos	235	2	237	208
337610028402 Técnico jardines de infancia	0	223	223	388
514810027401 Técnico superior administración de sistemas informáticos	80	97	177	242
515230027301 Técnico superior desarrollo de productos electrónicos	169	5	174	265
515820024102 Técnico superior desarrollo y aplicación de proyectos	85	74	159	295

**1.14. Titulaciones de Formación Profesional con más de 50 trabajadores (87,31% de todas las titulaciones de formación profesional).**

Titulaciones		Hombres	Mujeres	Total	Duración media (días)
	de construcción				
517250022107	Técnico superior laboratorio de diagnóstico clínico	10	141	151	178
335210026202	Técnico mecanizado	144	4	148	245
338110025101	Técnico cocina	37	102	139	275
515230027304	Técnico superior sistemas de telecomunicación e informáticos	118	12	130	243
335210026203	Técnico soldadura y calderería	126	1	127	256
513460027102	Técnico superior secretariado	5	121	126	314
515220027302	Técnico superior instalaciones electrotécnicas	112	5	117	190
513420023102	Técnico superior gestión comercial y marketing	35	77	112	253
333410023101	Técnico comercio	22	86	108	220
511430028402	Técnico superior educación infantil	1	103	104	159
336210021101	Técnico explotaciones agrarias extensivas	63	38	101	229
515210026202	Técnico superior desarrollo de proyectos mecánicos	59	41	100	362
515250023201	Técnico superior automoción	98	0	98	238
338150028302	Técnico estética personal decorativa	1	92	93	322
336230021105	Técnico trabajos forestales y de conservación del medio natural	74	18	92	134
515210026205	Técnico superior producción por mecanizado	87	4	91	291
512140032105	Técnico superior de artes plásticas y diseño proyectos y dirección de obras de decoración	19	61	80	471
337270022102	Técnico farmacia	5	75	80	251
335240026601	Técnico laboratorio	18	60	78	476
338110025103	Técnico servicios de restaurante y bar	25	50	75	353
515240026601	Técnico superior análisis y control	20	55	75	269
335820024101	Técnico acabados de construcción	53	22	75	267
518520021102	Técnico superior gestión y organización de los recursos naturales y paisajísticos	44	23	67	122
517620028403	Técnico superior integración social	6	60	66	213
512130027201	Técnico superior imagen	25	35	60	266
517240022105	Técnico superior higiene bucodental	2	56	58	307
335430026501	Técnico fabricación a medida e instalación de carpintería y mueble	46	10	56	243
334810027401	Técnico en explotación de sistemas informáticos	45	11	56	216
335220027501	Técnico instalación y mantenimiento electromecánico de maquinaria y conducción de líneas	53	1	54	197
515200027502	Técnico superior mantenimiento de equipo industrial	53	1	54	194
335220027503	Técnico montaje y mantenimiento de instalaciones de frío, climatización y producción de calor	49	3	52	206
517250022106	Técnico superior imagen para el diagnóstico	4	48	52	182
517200022111	Técnico superior salud ambiental	17	34	51	210
332130027201	Técnico laboratorio de imagen	23	28	51	196

**1.15. Titulaciones Universitarias con más de 30 trabajadores (87,72% de todas las titulaciones universitarias).**

Titulaciones		Hombres	Mujeres	Total	Duración media (días)
553800065201	Licenciado en derecho	150	360	510	372
543400064101	Diplomado en ciencias empresariales	145	330	475	329
543450064301	Diplomado en relaciones laborales	98	371	469	338
547620066401	Diplomado en trabajo social	35	345	380	226
553450064101	Licenciado en administración y dirección de empresas	117	196	313	273
547230042101	Diplomado en enfermería	37	272	309	60
541430063304	Maestro, especialidad de educación infantil	29	264	293	488
548120066501	Diplomado en turismo	40	242	282	307
552250082201	Licenciado en historia	84	155	239	465
545210073403	Ingeniero técnico industrial, especialidad en mecánica	180	53	233	299
553140064401	Licenciado en economía	91	134	225	329
553110066101	Licenciado en psicología	19	176	195	255
541440063306	Maestro, especialidad de educación primaria	31	157	188	473
554420053501	Licenciado en química	46	119	165	329
545810072101	Arquitecto técnico	99	55	154	311
555200073401	Ingeniero industrial	125	24	149	222
556410041401	Licenciado en veterinaria	41	104	145	279
545240073404	Ingeniero técnico industrial, especialidad en química industrial	55	75	130	340
552110081201	Licenciado en historia del arte	28	100	128	319
545220073401	Ingeniero técnico industrial, especialidad en electricidad	102	26	128	278
552230083109	Licenciado en filología hispánica	22	74	96	346
554430052401	Licenciado en geología	37	56	93	259
553210061201	Licenciado en periodismo	19	57	76	270
543220063401	Diplomado en biblioteconomía y documentación	9	66	75	345
554210052101	Licenciado en biología	25	49	74	441
545230073402	Ingeniero técnico industrial, especialidad en electrónica industrial	56	18	74	230
553120082301	Licenciado en geografía	30	43	73	300
557210041201	Licenciado en medicina	11	54	65	207
552220083110	Licenciado en filología inglesa	7	57	64	426
546210076101	Ingeniero técnico agrícola, especialidad en explotaciones agropecuarias	41	23	64	279
552110081101	Licenciado en bellas artes	18	42	60	190
552260084101	Licenciado en filosofía	21	30	51	487
547260042501	Diplomado en terapia ocupacional	3	47	50	141
553420061301	Licenciado en publicidad y relaciones públicas	11	35	46	171
543450065101	Diplomado en gestión y administración pública	16	29	45	274
541440063302	Maestro, especialidad de educación especial	1	44	45	256
557270041101	Licenciado en farmacia	6	39	45	211
547260042201	Diplomado en fisioterapia	10	33	43	148
555810072101	Arquitecto	22	19	41	216
544810075102	Ingeniero técnico en informática de sistemas	25	13	38	261

**1.15. Titulaciones Universitarias con más de 30 trabajadores (87,72% de todas las titulaciones universitarias).**

Titulaciones		Hombres	Mujeres	Total	Duración media (días)
541460063307	Maestro, especialidad de lengua extranjera	3	33	36	314
541460063303	Maestro, especialidad de educación física	22	14	36	172
544620053401	Diplomado en estadística	9	24	33	328
545230075201	Ingeniero técnico de telecomunicación, especialidad en sistemas electrónicos	27	6	33	220
553120066201	Licenciado en sociología	13	19	32	462
545410076103	Ingeniero técnico agrícola, especialidad en industrias agrarias y alimentarias	12	19	31	234

**1.16. Actividad económica de la última empresa en la que los trabajadores han prestado sus servicios**

Actividad económica		Hombres	Mujeres	Total
1	Agricultura, ganadería, caza y servicios relacionados con las mismas	3.020	1.170	4.190
2	Silvicultura y explotación forestal	338	52	390
3	Pesca y acuicultura	7	5	12
5	Extracción de antracita, hulla y lignito	85	11	96
6	Extracción de crudo de petróleo y gas natural	2	1	3
7	Extracción de minerales metálicos	12	4	16
8	Otras industrias extractivas	160	20	180
9	Actividades de apoyo a las industrias extractivas	4	0	4
10	Industria de la alimentación	923	1.164	2.087
11	Fabricación de bebidas	173	104	277
12	Industria del tabaco	3	5	8
13	Industria textil	106	326	432
14	Confección de prendas de vestir	79	663	742
15	Industria del cuero y del calzado	97	240	337
16	Industria de la madera y del corcho, excepto muebles; cestería y espartería	383	74	457
17	Industria del papel	89	66	155
18	Artes gráficas y reproducción de soportes grabados	144	132	276
19	Coquerías y refino de petróleo	4	7	11
20	Industria química	245	127	372
21	Fabricación de productos farmacéuticos	26	38	64
22	Fabricación de productos de caucho y plásticos	322	329	651
23	Fabricación de otros productos minerales no metálicos	631	148	779
24	Metalurgia; fabricación de productos de hierro, acero y ferroaleaciones	587	135	722
25	Fabricación de productos metálicos, excepto maquinaria y equipo	1.441	429	1.870
26	Fabricación de productos informáticos, electrónicos y ópticos	66	183	249
27	Fabricación de material y equipo eléctrico	242	363	605
28	Fabricación de maquinaria y equipo n.c.o.p.	520	148	668
29	Fabricación de vehículos de motor, remolques y semirremolques	677	468	1.145
30	Fabricación de otro material de transporte	48	17	65
31	Fabricación de muebles	466	176	642
32	Otras industrias manufactureras	121	129	250

**1.16. Actividad económica de la última empresa en la que los trabajadores han prestado sus servicios**

Actividad económica	Hombres	Mujeres	Total
33 Reparación e instalación de maquinaria y equipo	186	36	222
35 Suministro de energía eléctrica, gas, vapor y aire acondicionado	82	18	100
36 Captación, depuración y distribución de agua	122	23	145
37 Recogida y tratamiento de aguas residuales	8	5	13
38 Recogida, tratamiento y eliminación de residuos; valorización	388	177	565
39 Actividades de descontaminación y otros servicios de gestión de residuos	14	0	14
41 Construcción de edificios	7.525	612	8.137
42 Ingeniería civil	667	63	730
43 Actividades de construcción especializada	6.400	683	7.083
45 Venta y reparación de vehículos de motor y motocicletas	746	200	946
46 Comercio al por mayor e intermediarios del comercio, excepto de vehículos de motor y motocicletas	1.693	1.934	3.627
47 Comercio al por menor, excepto de vehículos de motor y motocicletas	1.830	5.961	7.791
49 Transporte terrestre y por tubería	1.578	304	1.882
50 Transporte marítimo y por vías navegables interiores	17	5	22
51 Transporte aéreo	19	18	37
52 Almacenamiento y actividades anexas al transporte	314	155	469
53 Actividades postales y de correos	64	96	160
55 Servicios de alojamiento	418	941	1.359
56 Servicios de comidas y bebidas	2.008	4.806	6.814
58 Edición	47	76	123
59 Actividades cinematográficas, de vídeo y de programas de televisión, grabación de sonido y edición musical	61	107	168
60 Actividades de programación y emisión de radio y televisión	25	11	36
61 Telecomunicaciones	140	132	272
62 Programación, consultoría y otras actividades relacionadas con la informática	150	152	302
63 Servicios de información	16	56	72
64 Servicios financieros, excepto seguros y fondos de pensiones	119	119	238
65 Seguros, reaseguros y fondos de pensiones, excepto Seguridad Social obligatoria	20	41	61
66 Actividades auxiliares a los servicios financieros y a los seguros	37	111	148
68 Actividades inmobiliarias	136	231	367
69 Actividades jurídicas y de contabilidad	105	341	446
70 Actividades de las sedes centrales; actividades de consultoría de gestión empresarial	56	126	182
71 Servicios técnicos de arquitectura e ingeniería; ensayos y análisis técnicos	398	331	729
72 Investigación y desarrollo	59	73	132
73 Publicidad y estudios de mercado	212	553	765
74 Otras actividades profesionales, científicas y técnicas	1.027	1.483	2.510
75 Actividades veterinarias	12	35	47
77 Actividades de alquiler	426	264	690
78 Actividades relacionadas con el empleo	2.996	2.444	5.440
79 Actividades de agencias de viajes, operadores turísticos, servicios de reservas y actividades relacionadas con los mismos	38	150	188
80 Actividades de seguridad e investigación	367	160	527
81 Servicios a edificios y actividades de jardinería	1.258	3.490	4.748

**1.16. Actividad económica de la última empresa en la que los trabajadores han prestado sus servicios**

Actividad económica		Hombres	Mujeres	Total
82	Actividades administrativas de oficina y otras actividades auxiliares a las empresas	622	922	1.544
84	Administración Pública y defensa; Seguridad Social obligatoria	1.744	1.858	3.602
85	Educación	501	1.133	1.634
86	Actividades sanitarias	165	1.030	1.195
87	Asistencia en establecimientos residenciales	158	1.509	1.667
88	Actividades de servicios sociales sin alojamiento	175	829	1.004
90	Actividades de creación, artísticas y espectáculos	214	123	337
91	Actividades de bibliotecas, archivos, museos y otras actividades culturales	32	55	87
92	Actividades de juegos de azar y apuestas	46	118	164
93	Actividades deportivas, recreativas y de entretenimiento	278	326	604
94	Actividades asociativas	165	415	580
95	Reparación de ordenadores, efectos personales y artículos de uso doméstico	79	59	138
96	Otros servicios personales	271	1.057	1.328
97	Actividades de los hogares como empleadores de personal doméstico	185	284	469
98	Actividades de los hogares como productores de bienes y servicios para uso propio	1	4	5
99	Actividades de organizaciones y organismos extraterritoriales	3	6	9
	Sin empleo anterior	2.395	4.459	6.854
	<b>Total</b>	<b>49.839</b>	<b>47.444</b>	<b>97.283</b>

**1.17. Trabajadores sin empleo anterior según género y grupo de edad**

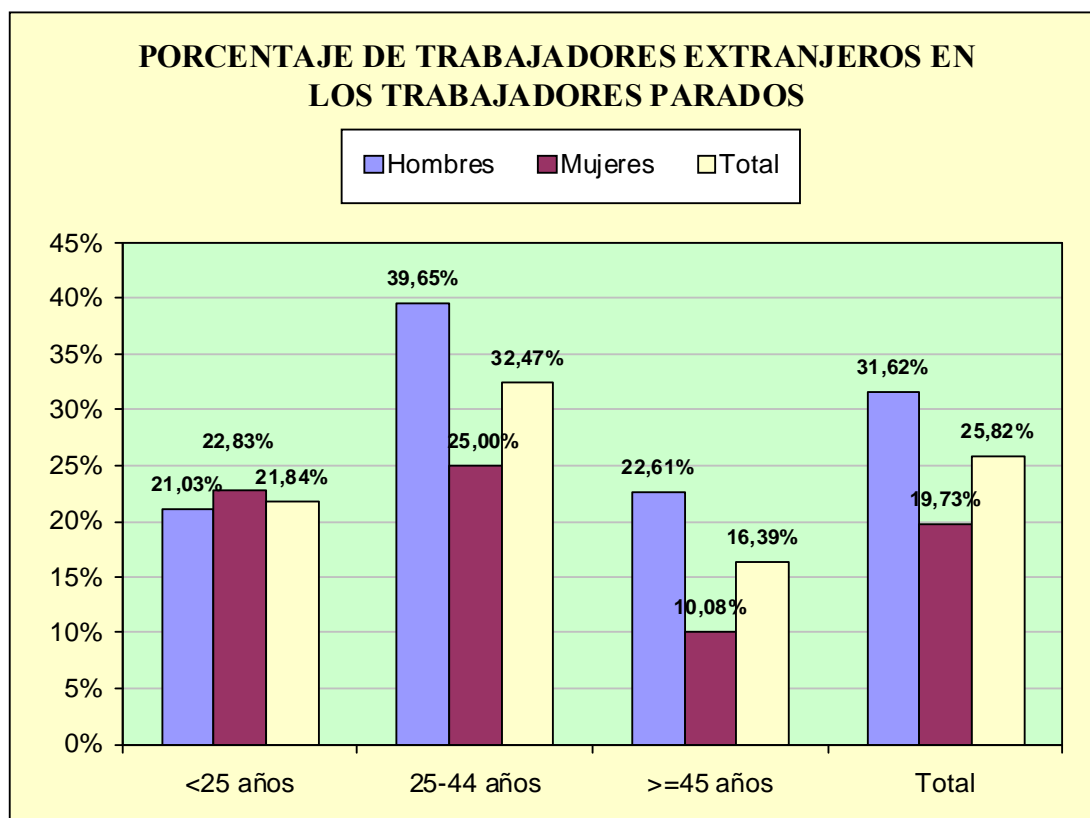
	< 25 años	25 - 44 años	>= 45 años	Total
<b>Hombres</b>	1.247	482	666	<b>2.395</b>
<b>Mujeres</b>	1.371	1.664	1.424	<b>4.459</b>
<b>Total</b>	<b>2.618</b>	<b>2.146</b>	<b>2.090</b>	<b>6.854</b>

**1.18. Trabajadores con una discapacidad igual o superior al 33%**

	< 25 años	25 - 44 años	>= 45 años	Total
<b>Hombres</b>	121	538	461	<b>1.120</b>
<b>Mujeres</b>	75	450	566	<b>1.091</b>
<b>Total</b>	<b>196</b>	<b>988</b>	<b>1.027</b>	<b>2.211</b>

**1.19. Trabajadores extranjeros según género y grupo de edad (Porcentaje respecto al total de trabajadores parados por cada categoría)**

	<25 años		25-44 años		≥45 años		Total	
	T	%	T	%	T	%	T	%
<b>Hombres</b>	1.405	21,03%	10.691	39,65%	3.661	22,61%	15.757	31,62%
<b>Mujeres</b>	1.262	22,83%	6.487	25,00%	1.610	10,08%	9.359	19,73%
<b>Total</b>	<b>2.667</b>	<b>21,84%</b>	<b>17.178</b>	<b>32,47%</b>	<b>5.271</b>	<b>16,39%</b>	<b>25.116</b>	<b>25,82%</b>





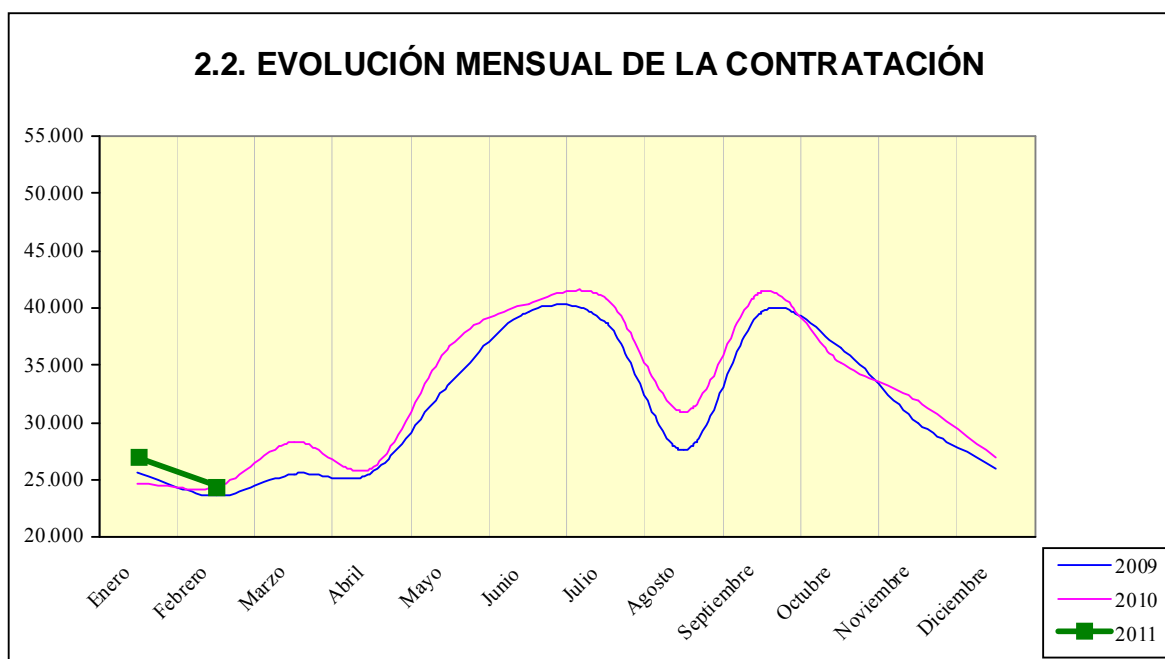
## 2. Contratación\*

**2.1. Total contratos según ámbito territorial –Febrero 2011\***

	HUESCA	TERUEL	ZARAGOZA	ARAGÓN	ESPAÑA
<b>Mes</b>	3.477	2.140	18.842	<b>24.459</b>	<b>1.011.418</b>
<b>% Δ mes anterior</b>	-7,30%	1,47%	-10,69%	<b>-9,27%</b>	<b>-9,37%</b>
<b>% Δ año anterior</b>	-12,33%	8,85%	2,04%	<b>0,25%</b>	<b>-1,63%</b>
<b>Total año</b>	7.228	4.249	39.940	<b>51.417</b>	<b>2.127.437</b>

\*Incluye los contratos convertidos en indefinidos

**2.2. EVOLUCIÓN MENSUAL DE LA CONTRATACIÓN**



\* La clasificación provincial/autonómica de los contratos se hace agregándolos según la ubicación de su centro de trabajo.

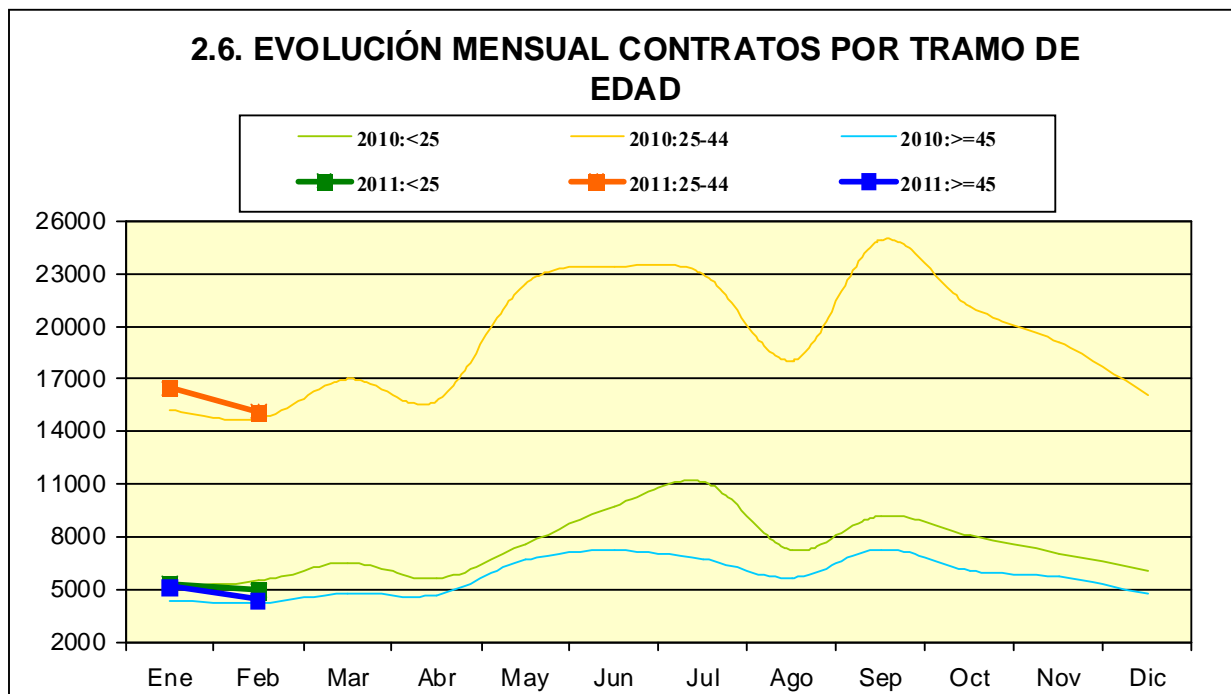
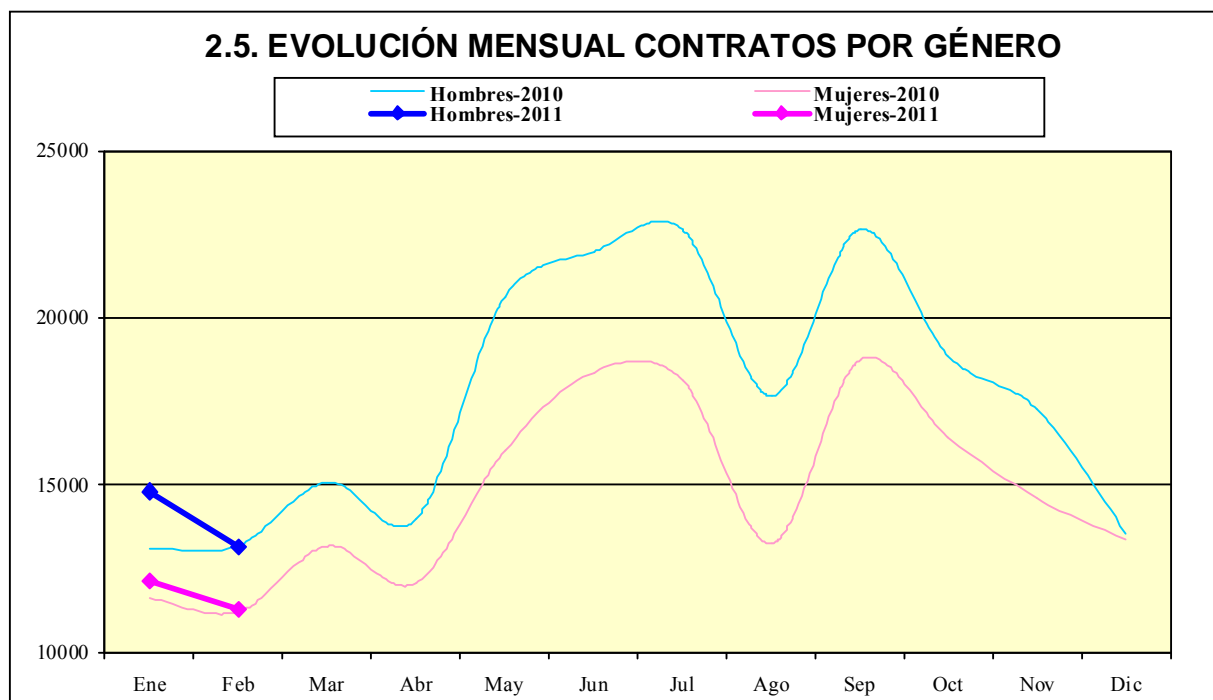
<b>2.3. Contratos por modalidad y provincia</b>				
<b>Modalidad</b>	<b>MES</b>			
	<b>Huesca</b>	<b>Teruel</b>	<b>Zaragoza</b>	<b>Aragón</b>
Indefinido ordinario (bonif. / no bonificados)	180	114	780	1.074
Indefinido fomento de la contratación	27	19	186	232
Discapacitados (Sólo bonificados)		0	1	1
Discapacitados f.c.i.	5	1	13	19
Conversión en Indefinidos	199	83	995	1.277
<b>TOTAL INDEFINIDOS</b>	<b>411</b>	<b>217</b>	<b>1.975</b>	<b>2.603</b>
Obra o servicio	1.092	631	6.563	8.286
Eventual circunstancias de la producción	1.504	1.009	7.417	9.930
Interinidad	384	254	2.574	3.212
Temporal discapacitados	7	1	24	32
Sust. jubilación 64 años	4	0	12	16
Total relevo	10	10	52	72
Jubilación parcial	15	5	78	98
Prácticas	7	7	75	89
Formación	6	5	22	33
Otros contratos	37	1	50	88
<b>TOTAL TEMPORALES</b>	<b>3.066</b>	<b>1.923</b>	<b>16.867</b>	<b>21.856</b>
<b>TOTAL CONTRATOS</b>	<b>3.477</b>	<b>2.140</b>	<b>18.842</b>	<b>24.459</b>

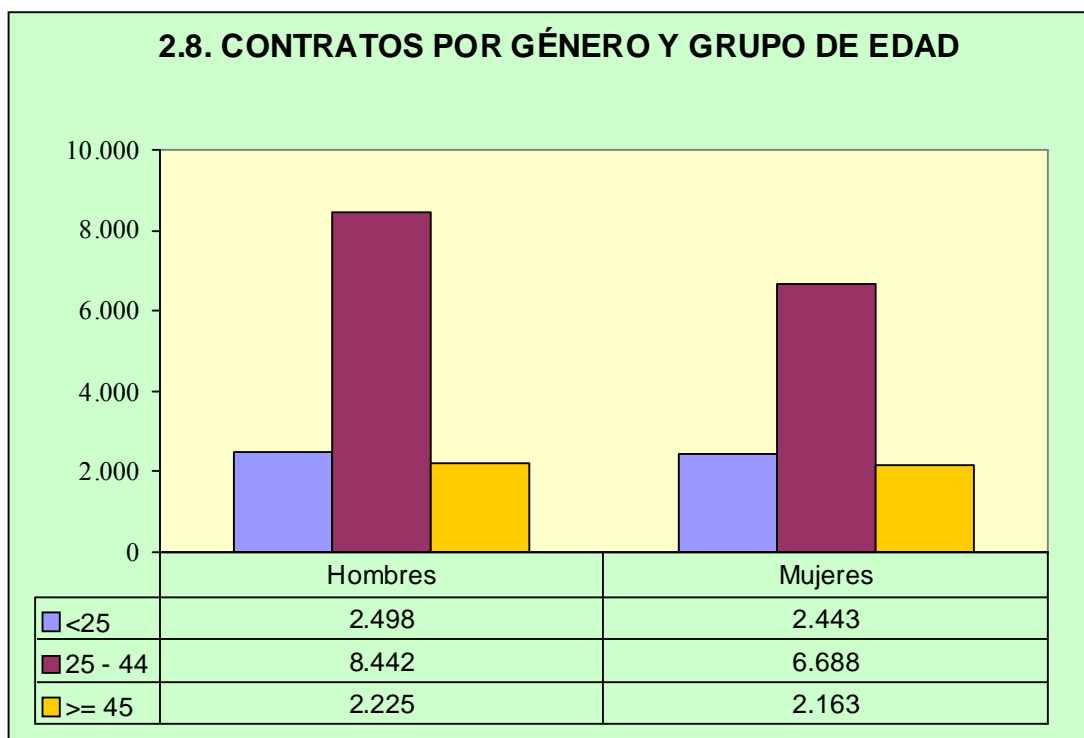
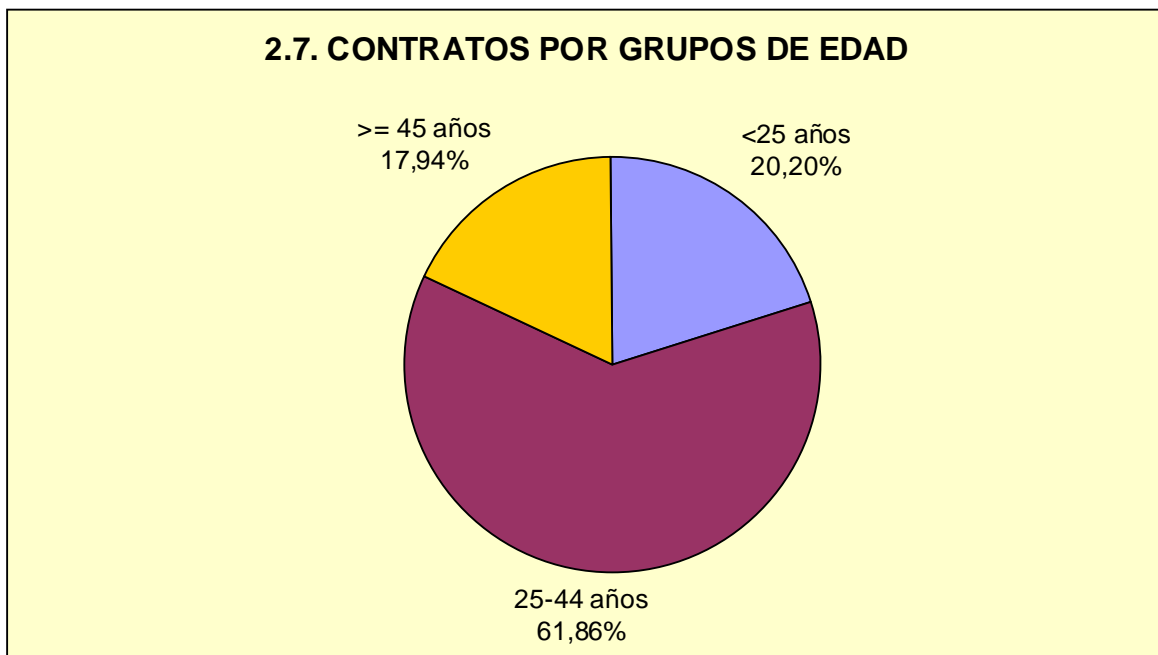
**2.4. Contratos por modalidad. Evolución mensual**

Modalidad	MES					
	1	2	3	4	5	6
Indefinido ordinario (bonif. / no bonificados)	1.611	1.074				
Indefinido fomento de la contratación	228	232				
Discapacitados (Sólo bonificados)	3	1				
Discapacitados f.c.i.	13	19				
Conversión en Indefinidos	1.514	1.277				
<b>TOTAL INDEFINIDOS</b>	<b>3.369</b>	<b>2.603</b>				
Obra o servicio	9.294	8.286				
Eventual circunstancias de la producción	10.353	9.930				
Interinidad	3.341	3.212				
Temporal discapacitados	31	32				
Sust. jubilación 64 años	20	16				
Total relevo	91	72				
Jubilación parcial	265	98				
Prácticas	104	89				
Formación	25	33				
Otros contratos	65	88				
<b>TOTAL TEMPORALES</b>	<b>23.589</b>	<b>21.856</b>				
<b>TOTAL CONTRATOS</b>	<b>26.958</b>	<b>24.459</b>				

**2.4. Contratos por modalidad. Evolución mensual**

Modalidad	MES					
	7	8	9	10	11	12
Indefinido ordinario (bonif. / no bonificados)						
Indefinido fomento de la contratación						
Discapacitados (Sólo bonificados)						
Discapacitados f.c.i.						
Conversión en Indefinidos						
<b>TOTAL INDEFINIDOS</b>						
Obra o servicio						
Eventual circunstancias de la producción						
Interinidad						
Temporal discapacitados						
Sust. jubilación 64 años						
Total relevo						
Jubilación parcial						
Prácticas						
Formación						
Otros contratos						
<b>TOTAL TEMPORALES</b>						
<b>TOTAL CONTRATOS</b>						

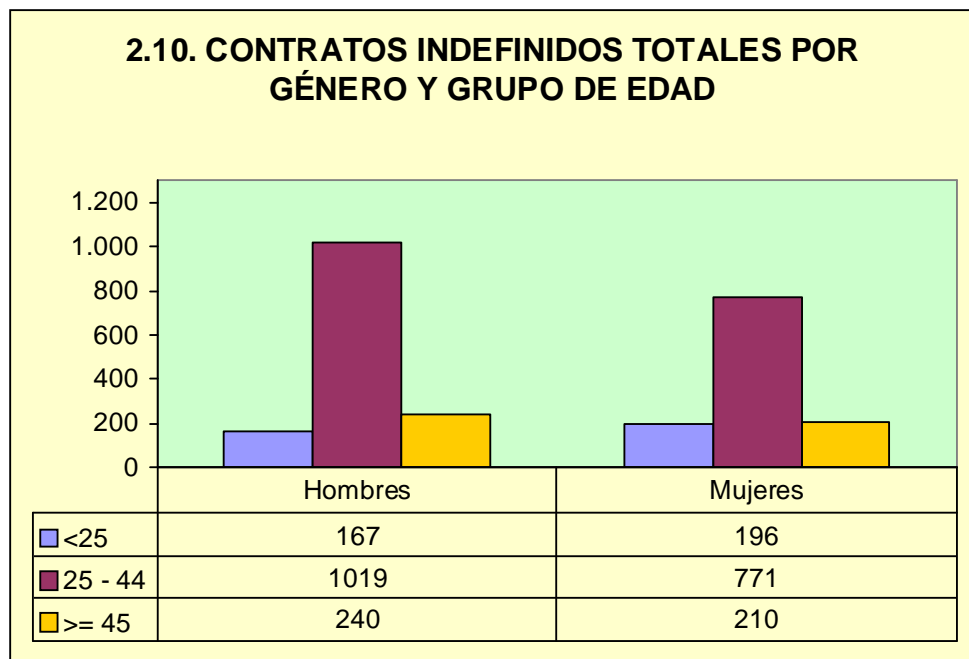




**2.9. Contratos por género y provincia**

	Huesca	Teruel	Zaragoza	Aragón
<b>Hombres</b>	1.909	1.314	9.942	<b>13.165</b>
<b>Mujeres</b>	1.568	826	8.900	<b>11.294</b>
<b>Total</b>	<b>3.477</b>	<b>2.140</b>	<b>18.842</b>	<b>24.459</b>

**2.10. CONTRATOS INDEFINIDOS TOTALES POR GÉNERO Y GRUPO DE EDAD**

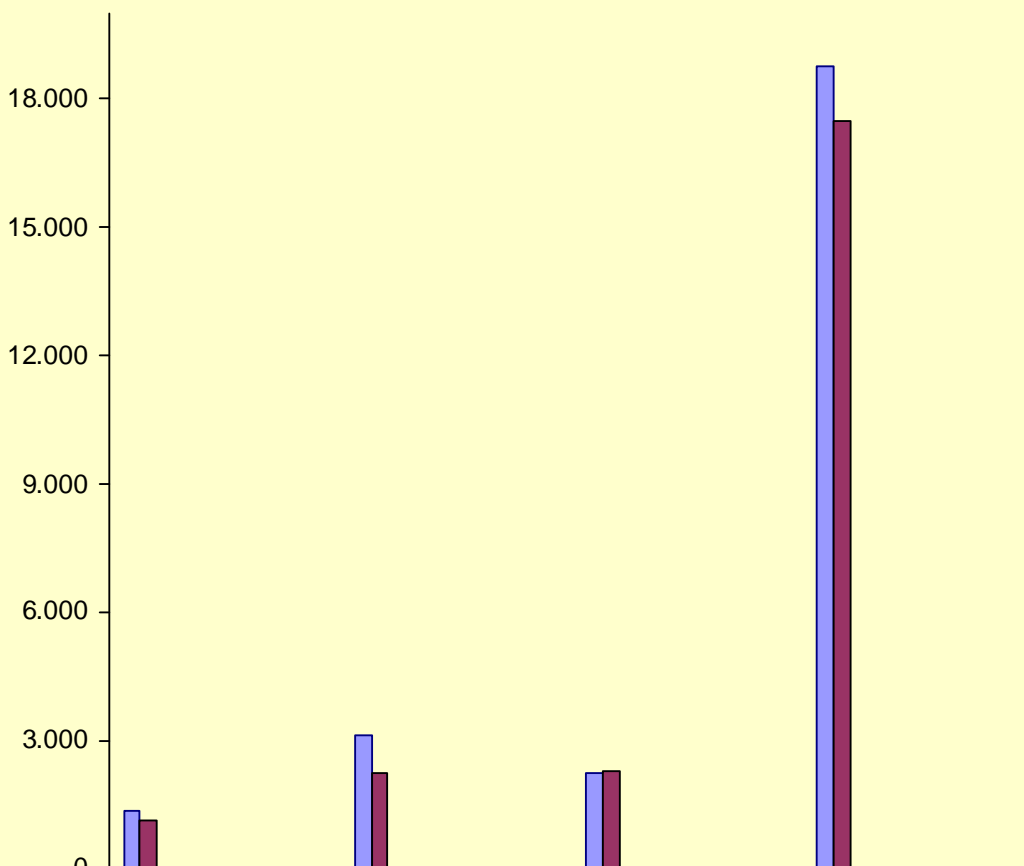


**2.11. Contratos por nivel académico, género, contratos indefinidos y duración media en días**

Nivel Académico	Hombres	Mujeres	Total	Contratos Indefinidos Totales	Duración Media C. Temporal <sup>1</sup> (en días)
Sin estudios	1.465	880	2.345	345	79
Educación Primaria	830	393	1.223	112	89
Primera Etapa de Educación Secundaria	6.511	5.281	11.792	1.136	59
Enseñanzas de Bachillerato	1.789	1.955	3.744	312	57
Enseñanzas de Formación Profesional de Grado Medio	1.227	1.027	2.254	185	49
Enseñanzas de Formación Profesional de Grado Superior	505	435	940	147	114
Enseñanzas Universitarias de 1 <sup>er</sup> ciclo	308	554	862	124	114
Enseñanzas Universitarias de 2 <sup>o</sup> y 3 <sup>er</sup> ciclo	530	769	1.299	242	159
<b>Total</b>	<b>13.165</b>	<b>11.294</b>	<b>24.459</b>	<b>2.603</b>	<b>69</b>

<sup>1</sup> Se refiere exclusivamente a la duración media de todos aquellos contratos temporales en los que se ha especificado una duración determinada excluyendo por lo tanto los que no definen duración.

**2.12. CONTRATOS INICIALES POR SECTOR DE ACTIVIDAD ECONÓMICA**



	Agrícola	Industrial	Construcción	Servicios
Enero	1.344	3.113	2.233	18.754
Febrero	1.148	2.246	2.289	17.499
Marzo				
Abril				
Mayo				
Junio				
Julio				
Agosto				
Septiembre				
Octubre				
Noviembre				
Diciembre				



**2.13. Contratos totales (incluidos conversiones en indefinidos) por actividad económica y género**

Actividad económica	Hombres	Mujeres	Total
1 Agricultura, ganadería, caza y servicios relacionados con las mismas	902	158	1.060
2 Silvicultura y explotación forestal	118	6	124
3 Pesca y acuicultura	2	0	2
5 Extracción de antracita, hulla y lignito	1	0	1
7 Extracción de minerales metálicos	2	0	2
8 Otras industrias extractivas	22	1	23
10 Industria de la alimentación	145	98	243
11 Fabricación de bebidas	21	15	36
13 Industria textil	13	8	21
14 Confección de prendas de vestir	13	30	43
15 Industria del cuero y del calzado	50	39	89
16 Industria de la madera y del corcho, excepto muebles; cestería y espartería	56	9	65
17 Industria del papel	12	9	21
18 Artes gráficas y reproducción de soportes grabados	17	9	26
19 Coquerías y refino de petróleo	1	0	1
20 Industria química	51	17	68
21 Fabricación de productos farmacéuticos	5	6	11
22 Fabricación de productos de caucho y plásticos	72	58	130
23 Fabricación de otros productos minerales no metálicos	42	7	49
24 Metalurgia; fabricación de productos de hierro, acero y ferroaleaciones	60	10	70
25 Fabricación de productos metálicos, excepto maquinaria y equipo	306	32	338
26 Fabricación de productos informáticos, electrónicos y ópticos	14	41	55
27 Fabricación de material y equipo eléctrico	166	115	281
28 Fabricación de maquinaria y equipo n.c.o.p.	93	14	107
29 Fabricación de vehículos de motor, remolques y semirremolques	159	106	265
30 Fabricación de otro material de transporte	36	4	40
31 Fabricación de muebles	95	19	114
32 Otras industrias manufactureras	14	16	30
33 Reparación e instalación de maquinaria y equipo	39	6	45
35 Suministro de energía eléctrica, gas, vapor y aire acondicionado	9	3	12
36 Captación, depuración y distribución de agua	93	5	98
37 Recogida y tratamiento de aguas residuales	6	1	7
38 Recogida, tratamiento y eliminación de residuos; valorización	123	42	165
39 Actividades de descontaminación y otros servicios de gestión de residuos	0	2	2
41 Construcción de edificios	1.115	51	1.166
42 Ingeniería civil	88	2	90
43 Actividades de construcción especializada	1.097	63	1.160
45 Venta y reparación de vehículos de motor y motocicletas	126	16	142
46 Comercio al por mayor e intermediarios del comercio, excepto de vehículos de motor y motocicletas	347	241	588
47 Comercio al por menor, excepto de vehículos de motor y motocicletas	439	1.146	1.585
49 Transporte terrestre y por tubería	555	69	624
51 Transporte aéreo	1	1	2
52 Almacenamiento y actividades anexas al transporte	70	36	106

**2.13. Contratos totales (incluidos conversiones en indefinidos) por actividad económica y género**

Actividad económica		Hombres	Mujeres	Total
53	Actividades postales y de correos	11	69	80
55	Servicios de alojamiento	143	374	517
56	Servicios de comidas y bebidas	885	1.556	2.441
58	Edición	53	39	92
59	Actividades cinematográficas, de vídeo y de programas de televisión, grabación de sonido y edición musical	37	15	52
60	Actividades de programación y emisión de radio y televisión	12	9	21
61	Telecomunicaciones	21	27	48
62	Programación, consultoría y otras actividades relacionadas con la informática	46	28	74
63	Servicios de información	3	5	8
64	Servicios financieros, excepto seguros y fondos de pensiones	36	25	61
65	Seguros, reaseguros y fondos de pensiones, excepto Seguridad Social obligatoria	5	4	9
66	Actividades auxiliares a los servicios financieros y a los seguros	5	14	19
68	Actividades inmobiliarias	22	25	47
69	Actividades jurídicas y de contabilidad	28	76	104
70	Actividades de las sedes centrales; actividades de consultoría de gestión empresarial	17	28	45
71	Servicios técnicos de arquitectura e ingeniería; ensayos y análisis técnicos	107	48	155
72	Investigación y desarrollo	29	17	46
73	Publicidad y estudios de mercado	137	350	487
74	Otras actividades profesionales, científicas y técnicas	29	51	80
75	Actividades veterinarias	5	5	10
77	Actividades de alquiler	76	57	133
78	Actividades relacionadas con el empleo	2.363	1.355	3.718
79	Actividades de agencias de viajes, operadores turísticos, servicios de reservas y actividades relacionadas con los mismos	26	68	94
80	Actividades de seguridad e investigación	64	16	80
81	Servicios a edificios y actividades de jardinería	401	933	1.334
82	Actividades administrativas de oficina y otras actividades auxiliares a las empresas	377	490	867
84	Administración Pública y defensa; Seguridad Social obligatoria	102	262	364
85	Educación	432	705	1.137
86	Actividades sanitarias	64	244	308
87	Asistencia en establecimientos residenciales	49	555	604
88	Actividades de servicios sociales sin alojamiento	73	375	448
90	Actividades de creación, artísticas y espectáculos	296	117	413
91	Actividades de bibliotecas, archivos, museos y otras actividades culturales	2	8	10
92	Actividades de juegos de azar y apuestas	15	41	56
93	Actividades deportivas, recreativas y de entretenimiento	397	321	718
94	Actividades asociativas	78	163	241
95	Reparación de ordenadores, efectos personales y artículos de uso doméstico	25	15	40
96	Otros servicios personales	71	233	304
97	Actividades de los hogares como empleadores de personal doméstico	27	60	87
	<b>Total</b>	<b>13.165</b>	<b>11.294</b>	<b>24.459</b>

2.14. Contratos realizados por las Empresas de Trabajo Temporal según provincia				
	Huesca	Teruel	Zaragoza	Aragón
Enero	156	330	4.009	<b>4.495</b>
Febrero	138	342	3.159	<b>3.639</b>
Marzo				
Abril				
Mayo				
Junio				
Julio				
Agosto				
Septiembre				
Octubre				
Noviembre				
Diciembre				

2.15. Contratos realizados a tiempo parcial por tipo de contrato, grupo de edad y género							
	<25 años		25-45 años		≥ 45 años		Total
	H	M	H	M	H	M	
<b>Indefinidos iniciales y conversiones</b>	71	112	182	330	48	121	<b>864</b>
<b>Temporales</b>	630	1.166	1.465	2.645	484	966	<b>7.356</b>
<b>Totales</b>	<b>701</b>	<b>1.278</b>	<b>1.647</b>	<b>2.975</b>	<b>532</b>	<b>1.087</b>	<b>8.220</b>

\* Se han considerado todas las modalidades de contratación: indefinidos ordinarios, fijos discontinuos, fomento de empleo, relevo, de inserción, etc.

2.16 Ocupaciones más contratadas <sup>2</sup> (con 100 y más contratos) por género. (74,22% del total de la contratación)				
Código	Ocupación	Hombres	Mujeres	Total
9700	Peones de las industrias manufactureras	1.925	700	<b>2.625</b>
9210	Personal de limpieza de oficinas, hoteles y otros establecimientos similares	436	1.540	<b>1.976</b>
5120	Camareros asalariados	677	858	<b>1.535</b>
5220	Vendedores en tiendas y almacenes	335	1.067	<b>1.402</b>

<sup>2</sup> La codificación del puesto de trabajo de los contratos se ha establecido según CNO-11 a 4 dígitos.

**2.16 Ocupaciones más contratadas<sup>2</sup> (con 100 y más contratos) por género.  
(74,22% del total de la contratación)**

Código	Ocupación	Hombres	Mujeres	Total
9511	Peones agrícolas (excepto en huertas, invernaderos, viveros y jardines)	605	101	<b>706</b>
7121	Albañiles	588	7	<b>595</b>
4309	Empleados administrativos sin tareas de atención al público no clasificados bajo otros epígrafes	111	380	<b>491</b>
9602	Peones de la construcción de edificios	482	6	<b>488</b>
5110	Cocineros asalariados	166	309	<b>475</b>
9811	Peones del transporte de mercancías y descargadores	376	81	<b>457</b>
8432	Conductores asalariados de camiones	425	4	<b>429</b>
2329	Profesores y profesionales de la enseñanza no clasificados bajo otros epígrafes	193	216	<b>409</b>
5721	Cuidadores de niños en guarderías y centros educativos	13	365	<b>378</b>
3715	Animadores comunitarios	32	326	<b>358</b>
5824	Azafatos de tierra	61	296	<b>357</b>
5611	Auxiliares de enfermería hospitalaria	29	260	<b>289</b>
5710	Trabajadores de los cuidados personales a domicilio	8	274	<b>282</b>
3510	Agentes y representantes comerciales	167	84	<b>251</b>
7111	Encofradores y operarios de puesta en obra de hormigón	238	2	<b>240</b>
3723	Instructores de actividades deportivas	152	82	<b>234</b>
5500	Cajeros y taquilleros (excepto bancos)	33	178	<b>211</b>
9310	Ayudantes de cocina	76	131	<b>207</b>
5629	Trabajadores de los cuidados a las personas en servicios de salud no clasificados bajo otros epígrafes	15	186	<b>201</b>
4500	Empleados administrativos con tareas de atención al público no clasificados bajo otros epígrafes	37	163	<b>200</b>
4430	Agentes de encuestas	47	131	<b>178</b>
8202	Ensambladores de equipos eléctricos y electrónicos	80	84	<b>164</b>
9601	Peones de obras públicas	159	3	<b>162</b>
7312	Soldadores y oxicortadores	151	5	<b>156</b>
2932	Compositores, músicos y cantantes	121	34	<b>155</b>
8412	Conductores asalariados de automóviles, taxis y furgonetas	134	16	<b>150</b>
5420	Operadores de telemarketing	24	110	<b>134</b>
4223	Empleados de servicio de personal	115	18	<b>133</b>
8209	Montadores y ensambladores no clasificados en otros epígrafes	122	10	<b>132</b>
8143	Operadores de máquinas para fabricar productos de papel y cartón	115	16	<b>131</b>
9820	Reponedores	86	45	<b>131</b>
8333	Operadores de carretillas elevadoras	116	13	<b>129</b>
4424	Teleoperadores	14	114	<b>128</b>
5492	Promotores de venta	18	108	<b>126</b>
7314	Montadores de estructuras metálicas	120	5	<b>125</b>
9442	Clasificadores de desechos, operarios de punto limpio y recogedores de chatarra	69	52	<b>121</b>
7199	Otros trabajadores de las obras estructurales de	118	1	<b>119</b>

**2.16 Ocupaciones más contratadas<sup>2</sup> (con 100 y más contratos) por género.  
(74,22% del total de la contratación)**

Código	Ocupación	Hombres	Mujeres	Total
	construcción no clasificados bajo otros epígrafes			
7510	Electricistas de la construcción y afines	116	1	<b>117</b>
9432	Mozos de equipaje y afines	55	61	<b>116</b>
3724	Monitores de actividades recreativas y de entretenimiento	43	72	<b>115</b>
5811	Peluqueros	14	97	<b>111</b>
4411	Empleados de información al usuario	36	71	<b>107</b>
9512	Peones agrícolas en huertas, invernaderos, viveros y jardines	85	22	<b>107</b>
4412	Recepcionistas (excepto de hoteles)	17	87	<b>104</b>
5942	Auxiliares de vigilante de seguridad y similares no habilitados para ir armados	90	14	<b>104</b>
7323	Ajustadores y operadores de máquinas-herramienta	93	9	<b>102</b>

**2.17. Ocupaciones más contratadas con contrato indefinido por grupo ocupacional**

Código	Ocupación	Contratos		
		Iniciales	Conversiones	Total
<b>GRUPO 1: Directores y Gerentes</b>				
1221	Directores comerciales y de ventas	12	0	12
1315	Directores de empresas de abastecimiento, transporte, distribución y afines	9	1	10
1211	Directores financieros	5	0	5
1120	Directores generales y presidentes ejecutivos	3	1	4
<b>GRUPO 2: Técnicos y profesionales científicos e intelectuales</b>				
2329	Profesores y profesionales de la enseñanza no clasificados bajo otros epígrafes	10	3	13
2121	Enfermeros no especializados	4	6	10
2431	Ingenieros industriales y de producción	6	4	10
2140	Farmacéuticos	2	6	8
2622	Especialistas en administración de política de empresas	6	2	8
2640	Profesionales de ventas técnicas y médicas (excepto las TIC)	6	2	8
<b>GRUPO 3: Técnicos; profesionales de apoyo</b>				
3510	Agentes y representantes comerciales	54	25	79
3613	Asistentes de dirección y administrativos	14	9	23
3724	Monitores de actividades recreativas y de entretenimiento	17	0	17
3202	Supervisores de la construcción	5	7	12
3723	Instructores de actividades deportivas	10	2	12
3820	Programadores informáticos	5	5	10
3123	Técnicos en electricidad	2	7	9
<b>GRUPO 4: Empleados contables, administrativos y otros empleados de oficina</b>				
4309	Empleados administrativos sin tareas de atención al público no clasificados bajo otros epígrafes	25	43	68
4500	Empleados administrativos con tareas de atención al público no clasificados bajo otros epígrafes	27	24	51

4424	Teleoperadores	30	2	32
4301	Grabadores de datos	11	17	28
<b>GRUPO 5: Trabajadores de los servicios de restauración, personales, protección y vendedores</b>				
5220	Vendedores en tiendas y almacenes	116	114	230
5120	Camareros asalariados	94	100	194
5110	Cocineros asalariados	38	29	67
5710	Trabajadores de los cuidados personales a domicilio	2	44	46
5611	Auxiliares de enfermería hospitalaria	18	11	29
5000	Camareros y cocineros propietarios	9	11	20
<b>GRUPO 6: Trabajadores cualificados en el sector agrícola, ganadero, forestal y pesquero</b>				
6410	Trabajadores cualificados en actividades forestales y del medio natural	13	1	14
6110	Trabajadores cualificados en actividades agrícolas (excepto en huertas, invernaderos, viveros y jardines)	5	3	8
6202	Trabajadores cualificados en actividades ganaderas de ovino y caprino	3	2	5
<b>GRUPO 7: Artesanos y trabajadores cualificados de las industrias manufactureras y la construcción (excepto operadores de instalaciones y maquinaria)</b>				
7121	Albañiles	30	37	67
7111	Encofradores y operarios de puesta en obra de hormigón	56	4	60
7510	Electricistas de la construcción y afines	3	15	18
7315	Montadores de estructuras cableadas y empalmadores de cables	0	14	14
7312	Soldadores y oxicortadores	3	10	13
7401	Mecánicos y ajustadores de vehículos de motor	2	10	12
7701	Matarifes y trabajadores de las industrias cárnicas	1	10	11
7403	Mecánicos y ajustadores de maquinaria agrícola e industrial	6	4	10
<b>GRUPO 8: Operadores de instalaciones y maquinaria, y montadores</b>				
8432	Conductores asalariados de camiones	18	57	75
8412	Conductores asalariados de automóviles, taxis y furgonetas	19	14	33
8420	Conductores de autobuses y tranvías	31	2	33
8209	Montadores y ensambladores no clasificados en otros epígrafes	14	6	20
8321	Operadores de maquinaria agrícola móvil	5	2	7
8440	Conductores de motocicletas y ciclomotores	5	2	7
8160	Operadores de máquinas para elaborar productos alimenticios, bebidas y tabaco	3	3	6
<b>GRUPO 9: Ocupaciones elementales</b>				
9210	Personal de limpieza de oficinas, hoteles y otros establecimientos similares	68	76	144
9700	Peones de las industrias manufactureras	30	90	120
9811	Peones del transporte de mercancías y descargadores	11	24	35
9602	Peones de la construcción de edificios	15	13	28
9310	Ayudantes de cocina	14	13	27

### 3. Contratación de Trabajadores Extranjeros

#### 3.1. Contratos realizados a trabajadores extranjeros por nacionalidad y provincia (24,59% de la contratación total)

País	Huesca	Teruel	Zaragoza	Total	
642	Rumanía	316	204	1.409	1.929
504	Marruecos	111	160	422	693
218	Ecuador	32	8	410	450
170	Colombia	46	48	256	350
604	Perú	16	16	177	209
686	Senegal	28	1	154	183
156	China	3	6	170	179
100	Bulgaria	52	5	97	154
620	Portugal	50	10	81	141
12	Argelia	18	6	109	133
288	Ghana	5	0	97	102
214	Dominicana, República	8	13	75	96
380	Italia	18	1	77	96
616	Polonia	13	7	73	93
76	Brasil	9	7	76	92
192	Cuba	4	5	71	80
270	Gambia	20	2	58	80
558	Nicaragua	7	0	65	72
586	Pakistán	2	20	48	70
804	Ucrania	13	6	48	67
68	Bolivia	15	2	44	61
466	Malí	41	1	19	61
32	Argentina	15	1	36	52
566	Nigeria	5	0	37	42
250	Francia	6	2	29	37
324	Guinea	10	0	24	34
478	Mauritania	10	0	24	34
	Otros	65	22	338	425
	<b>Total</b>	<b>938</b>	<b>553</b>	<b>4.524</b>	<b>6.015</b>

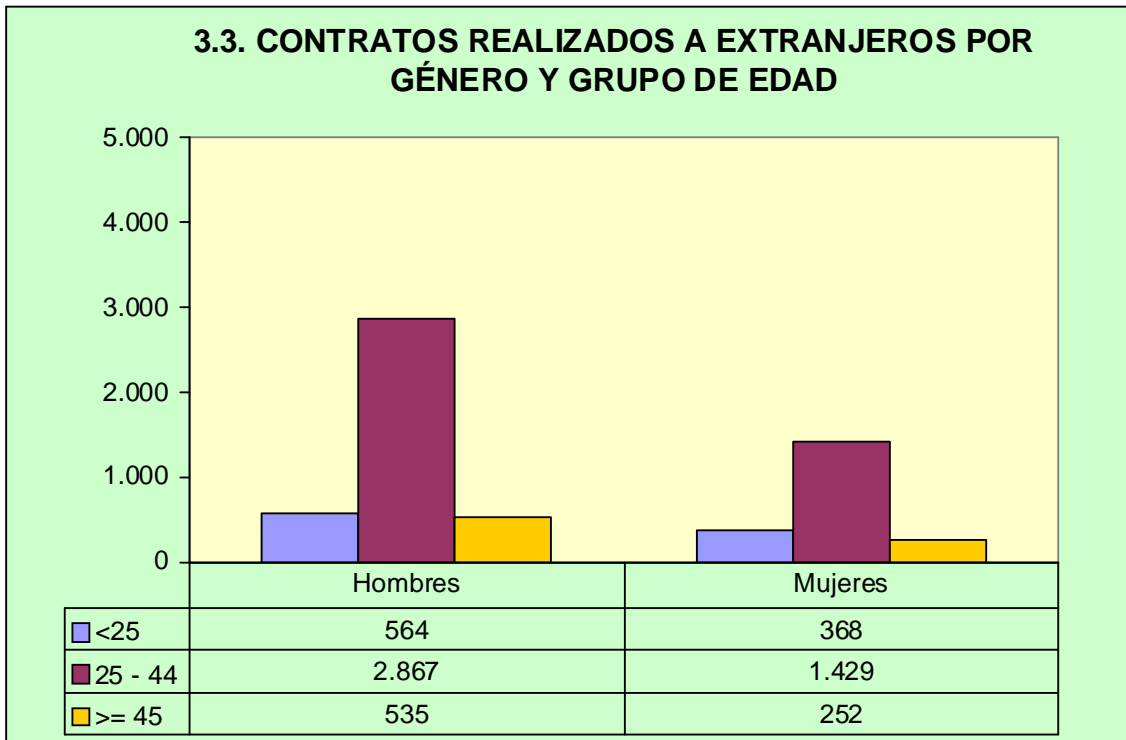
#### 3.2. Contratos realizados a trabajadores extranjeros por nacionalidad y género

País	Hombres	Mujeres	Total	
642	Rumanía	1.238	691	1.929
504	Marruecos	590	103	693
218	Ecuador	229	221	450
170	Colombia	161	189	350
604	Perú	123	86	209
686	Senegal	174	9	183

**3.2. Contratos realizados a trabajadores extranjeros por nacionalidad y género**

País		Hombres	Mujeres	Total
156	China	117	62	179
100	Bulgaria	105	49	154
620	Portugal	106	35	141
12	Argelia	125	8	133
288	Ghana	94	8	102
214	Dominicana, República	51	45	96
380	Italia	49	47	96
616	Polonia	54	39	93
76	Brasil	32	60	92
192	Cuba	45	35	80
270	Gambia	76	4	80
558	Nicaragua	27	45	72
586	Pakistán	68	2	70
804	Ucrania	33	34	67
68	Bolivia	35	26	61
466	Malí	58	3	61
32	Argentina	30	22	52
566	Nigeria	23	19	42
250	Francia	14	23	37
324	Guinea	23	11	34
478	Mauritania	34	0	34
	Otros	252	173	425
	<b>Total</b>	<b>3.966</b>	<b>2.049</b>	<b>6.015</b>





**3.4. Ocupaciones más contratadas (30 y más trabajadores extranjeros) por género (80,02% del total de contratos de extranjeros)**

Código	Ocupación	Hombres	Mujeres	Total
9210	Personal de limpieza de oficinas, hoteles y otros establecimientos similares	229	452	681
9700	Peones de las industrias manufactureras	464	217	681
9511	Peones agrícolas (excepto en huertas, invernaderos, viveros y jardines)	473	67	540
5120	Camareros asalariados	190	271	461
9602	Peones de la construcción de edificios	327	4	331
7121	Albañiles	305	4	309
5220	Vendedores en tiendas y almacenes	71	112	183
5110	Cocineros asalariados	64	87	151
8432	Conductores asalariados de camiones	143	4	147
9811	Peones del transporte de mercancías y descargadores	114	13	127
7111	Encofradores y operarios de puesta en obra de hormigón	117	1	118
9310	Ayudantes de cocina	32	57	89
4309	Empleados administrativos sin tareas de atención al público no clasificados bajo otros epígrafes	10	67	77
9601	Peones de obras públicas	75	0	75
5710	Trabajadores de los cuidados personales a domicilio	2	68	70
9520	Peones ganaderos	54	16	70
6410	Trabajadores cualificados en actividades forestales y del medio natural	65	2	67

**3.4. Ocupaciones más contratadas (30 y más trabajadores extranjeros) por género (80,02% del total de contratos de extranjeros)**

Código	Ocupación	Hombres	Mujeres	Total
9512	Peones agrícolas en huertas, invernaderos, viveros y jardines	51	11	62
9530	Peones agropecuarios	53	6	59
5629	Trabajadores de los cuidados a las personas en servicios de salud no clasificados bajo otros epígrafes	2	56	58
5611	Auxiliares de enfermería hospitalaria	3	46	49
6110	Trabajadores cualificados en actividades agrícolas (excepto en huertas, invernaderos, viveros y jardines)	42	5	47
7199	Otros trabajadores de las obras estructurales de construcción no clasificados bajo otros epígrafes	45	0	45
9442	Clasificadores de desechos, operarios de punto limpio y recogedores de chatarra	24	16	40
7312	Soldadores y oxicortadores	38	0	38
9100	Empleados domésticos	2	36	38
7314	Montadores de estructuras metálicas	35	1	36
8412	Conductores asalariados de automóviles, taxis y furgonetas	34	1	35
7510	Electricistas de la construcción y afines	33	0	33
9410	Vendedores callejeros	29	4	33
4223	Empleados de servicio de personal	32	0	32
8209	Montadores y ensambladores no clasificados en otros epígrafes	27	4	31
	Resto	781	421	1.202
	<b>Total</b>	<b>3.966</b>	<b>2.049</b>	<b>6.015</b>

**3.5. Contratos realizados a trabajadores extranjeros por actividad económica**

Actividad Económica		Hombres	Mujeres	Total
1	Agricultura, ganadería, caza y servicios relacionados con las mismas	733	102	835
2	Silvicultura y explotación forestal	77	1	78
3	Pesca y acuicultura	2	0	2
8	Otras industrias extractivas	11	0	11
10	Industria de la alimentación	59	30	89
11	Fabricación de bebidas	2	4	6
13	Industria textil	2	2	4
14	Confeción de prendas de vestir	10	16	26
15	Industria del cuero y del calzado	16	9	25
16	Industria de la madera y del corcho, excepto muebles; cestería y espartería	11	0	11
17	Industria del papel	2	1	3
18	Artes gráficas y reproducción de soportes grabados	2	1	3
20	Industria química	7	5	12
21	Fabricación de productos farmacéuticos	1	0	1

**3.5. Contratos realizados a trabajadores extranjeros por actividad económica**

Actividad Económica		Hombres	Mujeres	Total
22	Fabricación de productos de caucho y plásticos	22	10	32
23	Fabricación de otros productos minerales no metálicos	5	1	6
24	Metalurgia; fabricación de productos de hierro, acero y ferroaleaciones	11	0	11
25	Fabricación de productos metálicos, excepto maquinaria y equipo	72	1	73
26	Fabricación de productos informáticos, electrónicos y ópticos	3	2	5
27	Fabricación de material y equipo eléctrico	0	3	3
28	Fabricación de maquinaria y equipo n.c.o.p.	13	1	14
29	Fabricación de vehículos de motor, remolques y semirremolques	21	9	30
30	Fabricación de otro material de transporte	2	0	2
31	Fabricación de muebles	22	2	24
32	Otras industrias manufactureras	2	2	4
33	Reparación e instalación de maquinaria y equipo	14	0	14
35	Suministro de energía eléctrica, gas, vapor y aire acondicionado	0	1	1
36	Captación, depuración y distribución de agua	19	0	19
38	Recogida, tratamiento y eliminación de residuos; valorización	22	7	29
41	Construcción de edificios	577	5	582
42	Ingeniería civil	34	0	34
43	Actividades de construcción especializada	446	11	457
45	Venta y reparación de vehículos de motor y motocicletas	29	4	33
46	Comercio al por mayor e intermediarios del comercio, excepto de vehículos de motor y motocicletas	72	48	120
47	Comercio al por menor, excepto de vehículos de motor y motocicletas	95	123	218
49	Transporte terrestre y por tubería	174	10	184
52	Almacenamiento y actividades anexas al transporte	11	2	13
53	Actividades postales y de correos	6	0	6
55	Servicios de alojamiento	47	134	181
56	Servicios de comidas y bebidas	293	439	732
58	Edición	4	4	8
60	Actividades de programación y emisión de radio y televisión	4	3	7
61	Telecomunicaciones	14	8	22
62	Programación, consultoría y otras actividades relacionadas con la informática	1	2	3
63	Servicios de información	1	0	1
66	Actividades auxiliares a los servicios financieros y a los seguros	0	1	1
68	Actividades inmobiliarias	5	1	6
69	Actividades jurídicas y de contabilidad	0	1	1
71	Servicios técnicos de arquitectura e ingeniería; ensayos y análisis técnicos	20	4	24
72	Investigación y desarrollo	8	0	8
73	Publicidad y estudios de mercado	17	16	33
74	Otras actividades profesionales, científicas y técnicas	5	15	20
77	Actividades de alquiler	4	6	10
78	Actividades relacionadas con el empleo	480	332	812
79	Actividades de agencias de viajes, operadores turísticos, servicios de reservas y actividades relacionadas con los mismos	1	3	4

**3.5. Contratos realizados a trabajadores extranjeros por actividad económica**

Actividad Económica		Hombres	Mujeres	Total
80	Actividades de seguridad e investigación	8	1	9
81	Servicios a edificios y actividades de jardinería	225	210	435
82	Actividades administrativas de oficina y otras actividades auxiliares a las empresas	77	24	101
84	Administración Pública y defensa; Seguridad Social obligatoria	4	13	17
85	Educación	31	51	82
86	Actividades sanitarias	7	28	35
87	Asistencia en establecimientos residenciales	11	134	145
88	Actividades de servicios sociales sin alojamiento	2	68	70
90	Actividades de creación, artísticas y espectáculos	31	9	40
92	Actividades de juegos de azar y apuestas	1	10	11
93	Actividades deportivas, recreativas y de entretenimiento	19	15	34
94	Actividades asociativas	6	11	17
95	Reparación de ordenadores, efectos personales y artículos de uso doméstico	4	2	6
96	Otros servicios personales	23	51	74
97	Actividades de los hogares como empleadores de personal doméstico	6	40	46
	<b>Total</b>	<b>3.966</b>	<b>2.049</b>	<b>6.015</b>