



**OBSERVATORIO DEL MERCADO DE TRABAJO**

**INSTITUTO ARAGONÉS DE EMPLEO**



**ARAGÓN**  
**Enero**  
**2011**

## INDICE

### 1. El Paro registrado

1.1. Evolución del paro registrado según ámbito territorial	4
1.2. Evolución mensual del paro registrado	4
1.3. Paro registrado por género	4
1.4. Evolución mensual por género	5
1.5. Evolución mensual por grupo de edad	5
1.6. Paro registrado por grupo de edad, provincia y género	6
1.7. Paro registrado por nivel académico, provincia y género	7
1.8. Paro registrado por nivel académico y grupo de edad. Hombres	8
1.9. Paro registrado por nivel académico y grupo de edad. Mujeres	9
1.10. Trabajadores parados de larga duración por grupo de edad	9
1.11. Duración media de la demanda de empleo en días según grupo de edad y género	9
1.12. Duración media de la demanda de empleo en días según nivel académico y género	10
1.13. Ámbito de búsqueda de empleo en el que el demandante está dispuesto a trabajar	10
1.14. Titulaciones de Formación Profesional con más de 50 trabajadores	10
1.15. Titulaciones universitarias con más de 30 trabajadores	12
1.16. Actividad económica de la última empresa en la que los trabajadores han prestado sus servicios	13
1.17. Trabajadores sin empleo anterior según género y grupo de edad	15
1.18. Trabajadores con una discapacidad igual o superior al 33%	15
1.19. Trabajadores extranjeros según género y grupo de edad	15

### 2. La contratación

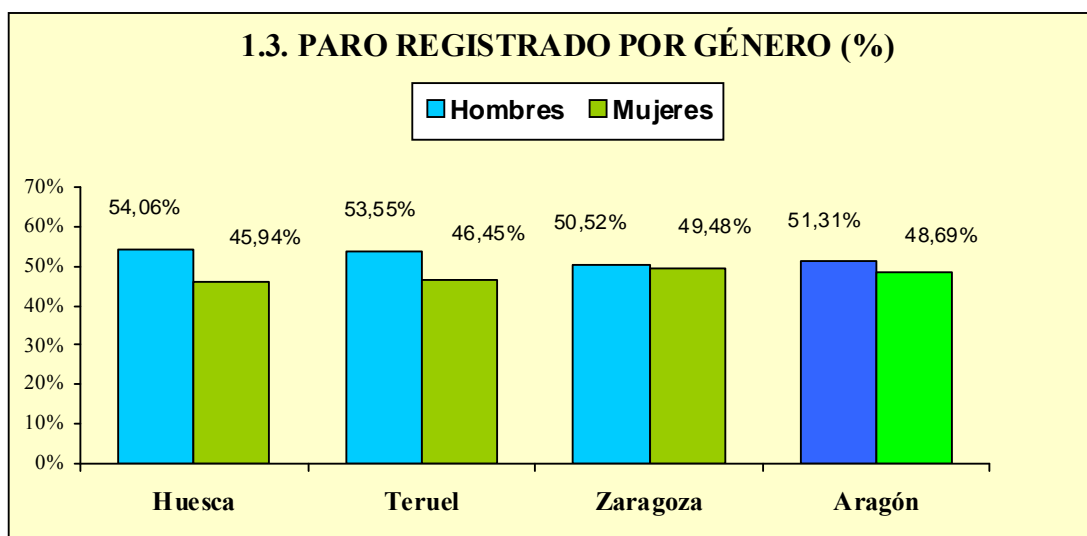
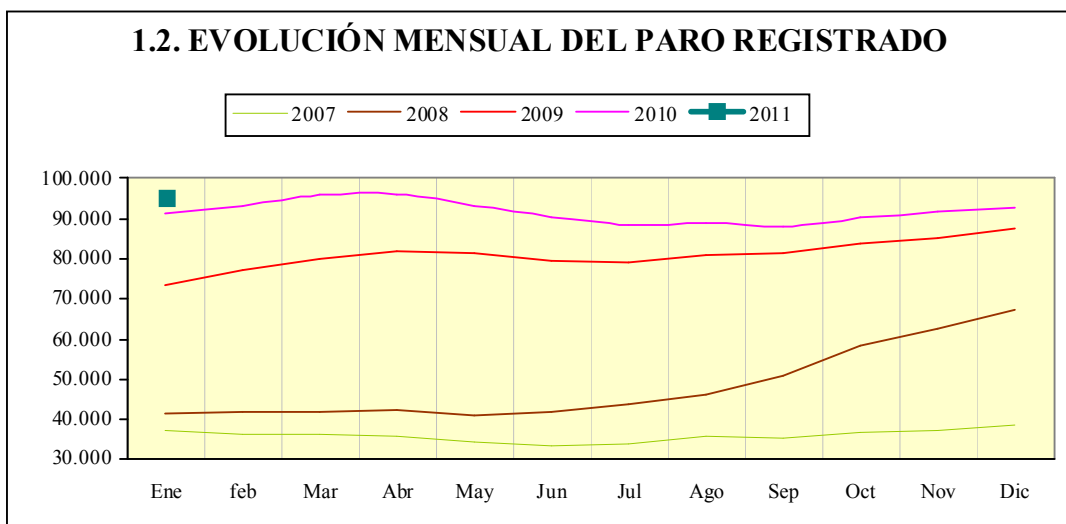
2.1. Total contratos según ámbito territorial	17
2.2. Evolución mensual de la contratación	17
2.3. Contratos por modalidad y provincia	18
2.4. Contratos por modalidad. Evolución mensual	19
2.5. Evolución mensual de los contratos por género	21
2.6. Evolución mensual de los contratos por tramo de edad	21

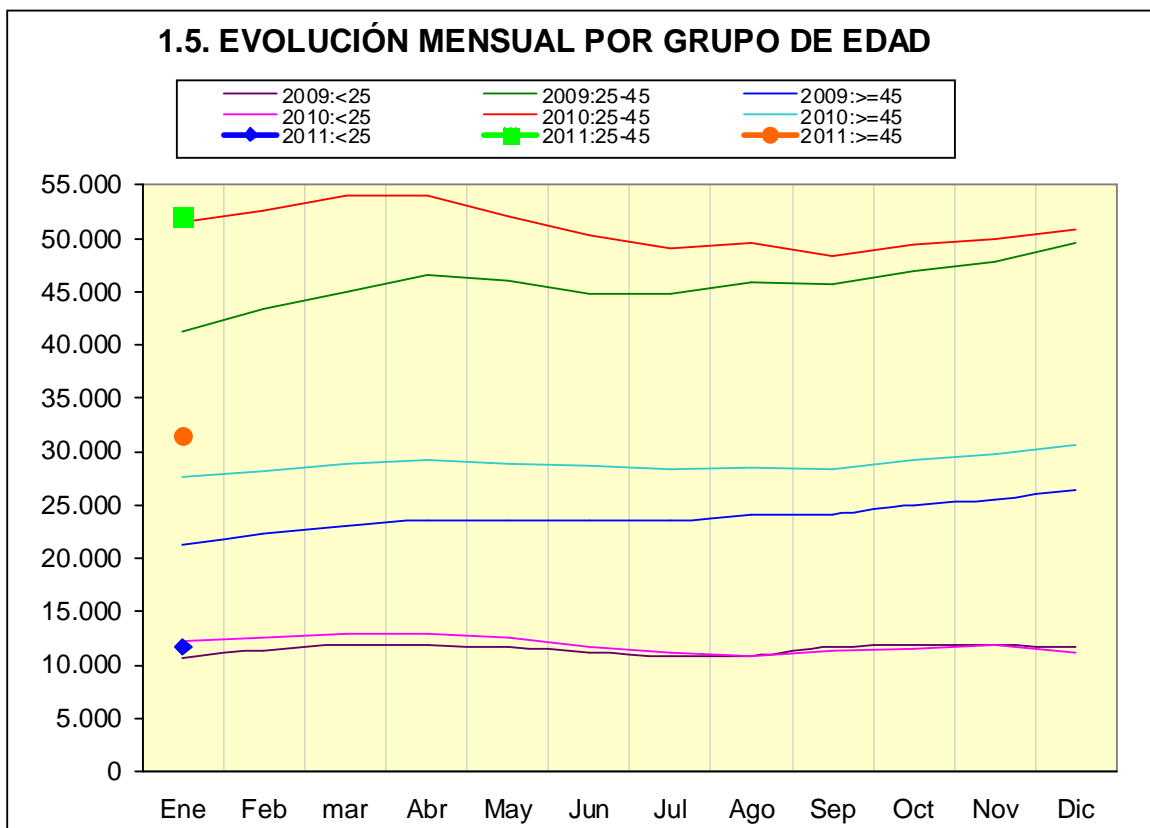
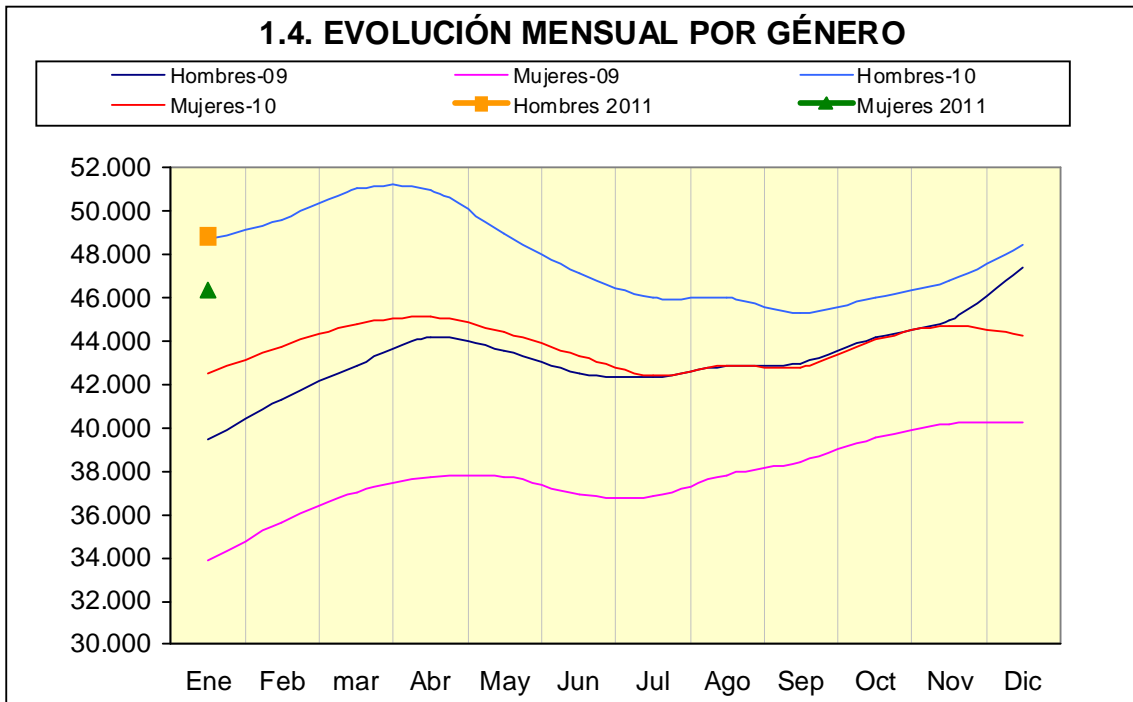
2.7. Contratos por grupo de edad	22
2.8. Contratos por género y grupo de edad	22
2.9. Contratos por género y provincia	23
2.10. Contratos indefinidos totales por género y grupo de edad	23
2.11. Contratos por nivel académico, género, contratos indefinidos y duración media en días	23
2.12. Contratos iniciales por sector de actividad económica	24
2.13. Contratos totales por actividad económica y género	25
2.14. Contratos realizados por las empresas de trabajo temporal según provincia	27
2.15. Contratos realizados a tiempo parcial por tipo de contrato, grupo de edad y género	27
2.16. Ocupaciones más contratadas (con 100 y más contratos) por género	27
2.17. Ocupaciones más contratadas con contrato indefinido por grupo ocupacional	29
<b>3. La contratación de trabajadores extranjeros</b>	
3.1. Contratos realizados a trabajadores extranjeros por nacionalidad y provincia	31
3.2. Contratos realizados a trabajadores extranjeros por nacionalidad y género	31
3.3. Contratos realizados a trabajadores extranjeros por género y grupo de edad	32
3.4. Ocupaciones más contratadas (con 30 y más trabajadores extranjeros) por género	33
3.5. Contratos realizados a trabajadores extranjeros por actividad económica	34

# 1. Paro Registrado

**1.1. Evolución del paro registrado según ámbito territorial**

	Enero 2011	Variación mes anterior		Variación año anterior	
		Total	%	Total	%
<b>Huesca</b>	<b>13.508</b>	421	3,22%	520	4,00%
<b>Teruel</b>	<b>9.160</b>	445	5,11%	635	7,45%
<b>Zaragoza</b>	<b>72.611</b>	1.744	2,46%	2.852	4,09%
<b>Aragón</b>	<b>95.279</b>	<b>2.610</b>	<b>2,82%</b>	<b>4.007</b>	<b>4,39%</b>
<b>España</b>	<b>4.231.003</b>	<b>130.930</b>	<b>3,19%</b>	<b>182.510</b>	<b>4,51%</b>



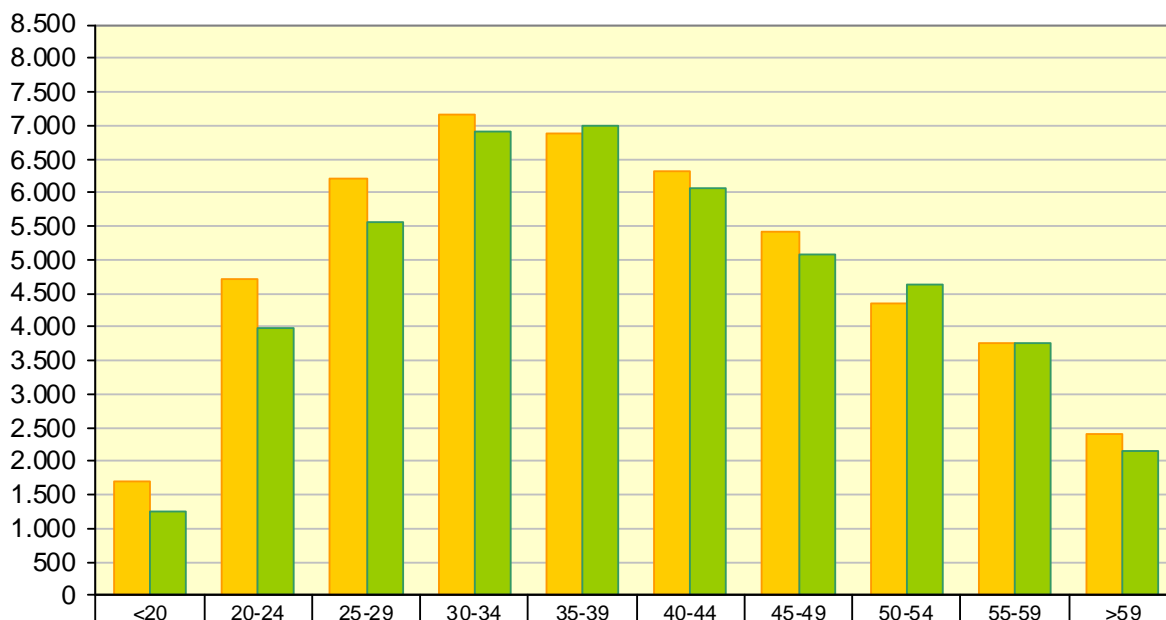


**1.6. Paro registrado por grupo de edad, provincia y género**

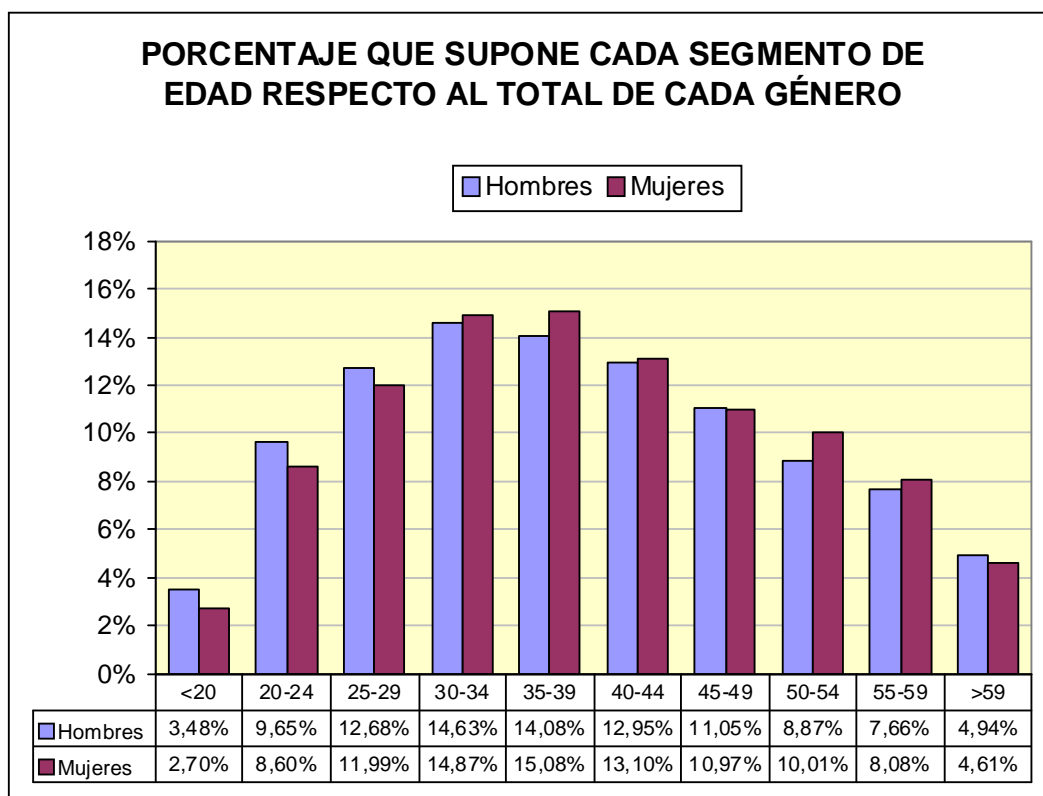
	Huesca		Teruel		Zaragoza		Aragón	
Edad	H	M	H	M	H	M	H	M
<20	239	155	185	149	1.277	950	<b>1.701</b>	<b>1.254</b>
20-24	730	570	586	446	3.404	2.971	<b>4.720</b>	<b>3.987</b>
25-29	902	777	672	540	4.626	4.244	<b>6.200</b>	<b>5.561</b>
30-34	1.027	1.016	739	652	5.386	5.231	<b>7.152</b>	<b>6.899</b>
35-39	1.002	977	689	614	5.195	5.404	<b>6.886</b>	<b>6.995</b>
40-44	880	804	561	592	4.891	4.680	<b>6.332</b>	<b>6.076</b>
45-49	850	665	536	489	4.019	3.934	<b>5.405</b>	<b>5.088</b>
50-54	679	567	433	379	3.224	3.696	<b>4.336</b>	<b>4.642</b>
55-59	607	429	320	230	2.818	3.087	<b>3.745</b>	<b>3.746</b>
>59	386	246	184	164	1.845	1.729	<b>2.415</b>	<b>2.139</b>
<b>Total</b>	<b>7.302</b>	<b>6.206</b>	<b>4.905</b>	<b>4.255</b>	<b>36.685</b>	<b>35.926</b>	<b>48.892</b>	<b>46.387</b>

**PARO REGISTRADO POR GÉNERO Y GRUPO DE EDAD**

■ Hombres ■ Mujeres

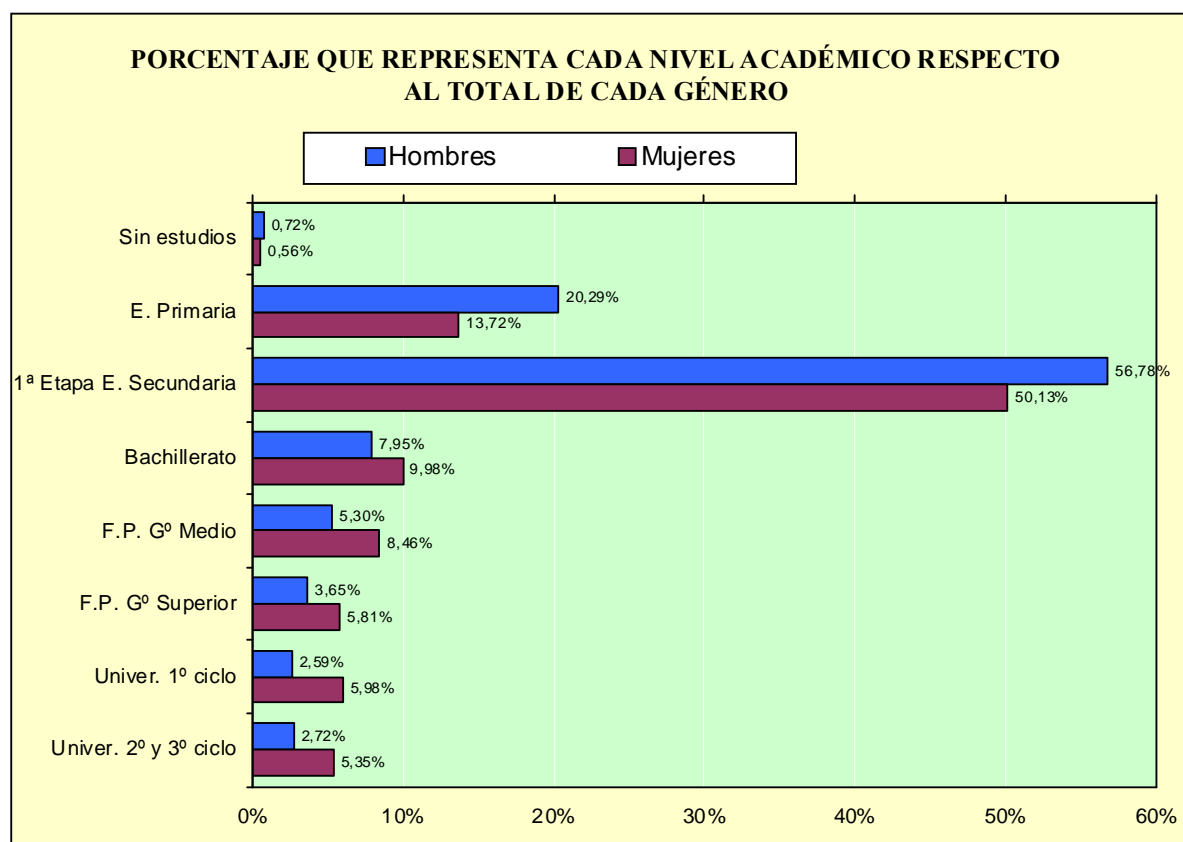


■ Hombres	1.701	4.720	6.200	7.152	6.886	6.332	5.405	4.336	3.745	2.415
■ Mujeres	1.254	3.987	5.561	6.899	6.995	6.076	5.088	4.642	3.746	2.139



**1.7. Paro registrado por nivel académico, provincia y género**

N. Académico	Huesca		Teruel		Zaragoza		Aragón	
	H	M	H	M	H	M	H	M
Sin estudios	143	125	72	26	136	110	351	261
Educación Primaria	2.007	1.221	2.469	1.452	5.444	3.689	9.920	6.362
Primera Etapa de Educación Secundaria	3.851	2.679	1.590	1.471	22.322	19.104	27.763	23.254
Bachillerato	455	570	191	249	3.240	3.809	3.886	4.628
Formación Profesional de Grado Medio	300	528	241	428	2.051	2.970	2.592	3.926
Formación Profesional de Grado Superior	226	394	172	234	1.389	2.069	1.787	2.697
Universitarios de 1er ciclo	172	375	101	228	991	2.172	1.264	2.775
Universitarios de 2º y 3er ciclo	148	314	69	167	1.112	2.003	1.329	2.484
<b>Total</b>	<b>7.302</b>	<b>6.206</b>	<b>4.905</b>	<b>4.255</b>	<b>36.685</b>	<b>35.926</b>	<b>48.892</b>	<b>46.387</b>



**1.8. Paro registrado por nivel académico y grupo de edad. Hombres**

Nivel Académico	< 25 años		25 - 44 años		≥ 45 años	
	T	%	T	%	T	%
<b>Analfabetos</b>	24	0,37%	233	0,88%	94	0,59%
<b>Educación Primaria</b>	1.126	17,54%	5.370	20,21%	3.424	21,53%
<b>Primera Etapa de Educación Secundaria</b>	3.875	60,35%	14.277	53,73%	9.611	60,44%
<b>Bachillerato</b>	325	5,06%	2.079	7,82%	1.482	9,32%
<b>Formación Profesional de Grado Medio</b>	679	10,57%	1.550	5,83%	363	2,28%
<b>Formación Profesional de Grado Superior</b>	259	4,03%	1.221	4,60%	307	1,93%
<b>Universitarios de 1er ciclo</b>	90	1,40%	850	3,20%	324	2,04%
<b>Universitarios de 2º y 3er ciclo</b>	43	0,67%	990	3,73%	296	1,86%
<b>Total</b>	<b>6.421</b>	<b>100%</b>	<b>26.570</b>	<b>100%</b>	<b>15.901</b>	<b>100%</b>



**1.9. Paro registrado por nivel académico y grupo de edad. Mujeres**

Nivel Académico	< 25 años		25 - 44 años		≥ 45 años	
	T	%	T	%	T	%
Analfabetos	31	0,59%	150	0,59%	80	0,51%
Educación Primaria	728	13,89%	3.289	12,88%	2.345	15,02%
Primera Etapa de Educación Secundaria	2.763	52,72%	10.815	42,36%	9.676	61,97%
Bachillerato	377	7,19%	2.874	11,26%	1.377	8,82%
Formación Profesional de Grado Medio	622	11,87%	2.375	9,30%	929	5,95%
Formación Profesional de Grado Superior	254	4,85%	2.091	8,19%	352	2,25%
Universitarios de 1er ciclo	311	5,93%	2.017	7,90%	447	2,86%
Universitarios de 2º y 3er ciclo	155	2,96%	1.920	7,52%	409	2,62%
<b>Total</b>	<b>5.241</b>	<b>100%</b>	<b>25.531</b>	<b>100%</b>	<b>15.615</b>	<b>100%</b>

**1.10. Trabajadores parados de larga duración\* por grupo de edad**

Edad	N	% variación mes anterior
<25 años	2.608	2,15%
25-44 años	12.980	2,67%
>44 años	13.772	2,76%
<b>Total</b>	<b>29.360</b>	<b>2,66%</b>

\*En los <25 años se considera a partir de 6 meses y en los demás a partir de 12 meses

**1.11. Duración media de la demanda de empleo en días según grupo de edad y género (días)**

Edad	Hombres	Mujeres	Total
<20	131	126	129
20-24	144	153	148
25-29	177	198	187
30-34	214	267	240
35-39	250	327	289
40-44	273	339	305
45-49	309	389	348
50-54	379	530	457
55-59	481	856	668
>59	556	1086	805
<b>Total</b>	<b>275</b>	<b>389</b>	<b>330</b>

**1.12. Duración media de la demanda de empleo en días según nivel académico y género (días)**

	Hombres	Mujeres	Total
<b>Sin estudios</b>	228	226	227
<b>Educación Primaria</b>	247	314	273
<b>Primera Etapa de Educación Secundaria</b>	291	463	370
<b>Bachillerato</b>	309	349	330
<b>Formación Profesional de Grado Medio</b>	205	310	268
<b>Formación Profesional de Grado Superior</b>	218	301	268
<b>Universitarios de 1er ciclo</b>	273	292	286
<b>Universitarios de 2º y 3er ciclo</b>	269	303	291
<b>Total</b>	<b>275</b>	<b>389</b>	<b>330</b>

**1.13. Ámbito de búsqueda de empleo en el que el demandante está dispuesto a trabajar**

	T	%
<b>Municipio, comarca o restringido*</b>	81.666	85,71%
<b>Provincia</b>	7.714	8,10%
<b>Aragón</b>	2.401	2,52%
<b>España</b>	2.573	2,70%
<b>Extranjero</b>	925	0,97%
<b>Total</b>	95.279	100,00%

\*El ámbito restringido se refiere a un territorio muy concreto y definido, formado por varios municipios que no es preciso que sean colindantes y/o varias provincias.

**1.14. Titulaciones de Formación Profesional con más de 50 trabajadores (85,96% de todas las titulaciones de formación profesional).**

Titulaciones	Hombres	Mujeres	Total	Duración media (días)
333450027101 Técnico gestión administrativa	320	1.994	2.314	336
513450027101 Técnico superior administración y finanzas	184	1.099	1.283	330
337230022101 Técnico cuidados auxiliares de enfermería	56	1.117	1.173	213
335200027301 Técnico equipos e instalaciones electrotécnicas	435	9	444	201
514810027402 Técnico superior desarrollo de aplicaciones informáticas	111	184	295	315
335230027302 Técnico equipos electrónicos de consumo	238	9	247	186
338150028303 Técnico peluquería	8	236	244	366
337610028402 Técnico jardines de infancia	0	231	231	405
335250023202 Técnico electromecánica de vehículos	222	3	225	224
515230027301 Técnico superior desarrollo de productos electrónicos	170	4	174	260
514810027401 Técnico superior administración de sistemas informáticos	73	100	173	237
517250022107 Técnico superior laboratorio de diagnóstico clínico	11	148	159	158

335210026202	Técnico mecanizado	141	3	144	236
515820024102	Técnico superior desarrollo y aplicación de proyectos de construcción	74	68	142	307
338110025101	Técnico cocina	40	93	133	268
335210026203	Técnico soldadura y calderería	122	1	123	258
515230027304	Técnico superior sistemas de telecomunicación e informáticos	111	12	123	222
513460027102	Técnico superior secretariado	5	115	120	310
513420023102	Técnico superior gestión comercial y marketing	34	84	118	240
515220027302	Técnico superior instalaciones electrotécnicas	101	7	108	192
515210026202	Técnico superior desarrollo de proyectos mecánicos	61	45	106	352
333410023101	Técnico comercio	22	83	105	221
336210021101	Técnico explotaciones agrarias extensivas	60	36	96	225
336230021105	Técnico trabajos forestales y de conservación del medio natural	79	15	94	114
511430028402	Técnico superior educación infantil	2	91	93	173
515210026205	Técnico superior producción por mecanizado	88	4	92	265
338150028302	Técnico estética personal decorativa	3	87	90	311
515250023201	Técnico superior automoción	87	1	88	245
335240026601	Técnico laboratorio	21	60	81	447
512140032105	Técnico superior de artes plásticas y diseño proyectos y dirección de obras de decoración	18	63	81	487
337270022102	Técnico farmacia	7	73	80	236
515240026601	Técnico superior análisis y control	18	62	80	240
338110025103	Técnico servicios de restaurante y bar	23	52	75	328
335820024101	Técnico acabados de construcción	52	21	73	241
517620028403	Técnico superior integración social	7	64	71	211
518520021102	Técnico superior gestión y organización de los recursos naturales y paisajísticos	48	17	65	96
512130027201	Técnico superior imagen	26	37	63	240
517240022105	Técnico superior higiene bucodental	2	60	62	265
335430026501	Técnico fabricación a medida e instalación de carpintería y mueble	48	9	57	219
334810027401	Técnico en explotación de sistemas informáticos	45	11	56	221
335220027503	Técnico montaje y mantenimiento de instalaciones de frío, climatización y producción de calor	53	3	56	189
517250022106	Técnico superior imagen para el diagnóstico	3	51	54	162
517200022111	Técnico superior salud ambiental	16	37	53	188

**1.15. Titulaciones Universitarias con más de 30 trabajadores  
 (87,17% de todos las titulaciones universitarias).**

	Titulaciones	Hombres	Mujeres	Total	Duración media (días)
553800065201	Licenciado en derecho	149	347	496	377
543450064301	Diplomado en relaciones laborales	99	381	480	332
543400064101	Diplomado en ciencias empresariales	144	321	465	323
547620066401	Diplomado en trabajo social	37	330	367	223
541430063304	Maestro, especialidad de educación infantil	32	275	307	466
553450064101	Licenciado en administración y dirección de empresas	109	194	303	266
547230042101	Diplomado en enfermería	30	262	292	47
548120066501	Diplomado en turismo	36	237	273	312
552250082201	Licenciado en historia	85	144	229	458
545210073403	Ingeniero técnico industrial, especialidad en mecánica	162	55	217	301
553110066101	Licenciado en psicología	20	184	204	250
553140064401	Licenciado en economía	80	124	204	344
541440063306	Maestro, especialidad de educación primaria	30	156	186	502
554420053501	Licenciado en química	44	125	169	313
545810072101	Arquitecto técnico	99	53	152	310
556410041401	Licenciado en veterinaria	40	108	148	284
545240073404	Ingeniero técnico industrial, especialidad en química industrial	60	76	136	332
555200073401	Ingeniero industrial	113	21	134	226
552110081201	Licenciado en historia del arte	27	98	125	322
545220073401	Ingeniero técnico industrial, especialidad en electricidad	97	24	121	277
552230083109	Licenciado en filología hispánica	16	74	90	377
553210061201	Licenciado en periodismo	21	64	85	241
554430052401	Licenciado en geología	35	49	84	249
557210041201	Licenciado en medicina	12	70	82	167
543220063401	Diplomado en biblioteconomía y documentación	9	70	79	319
553120082301	Licenciado en geografía	30	43	73	282
552220083110	Licenciado en filología inglesa	5	67	72	390
545230073402	Ingeniero técnico industrial, especialidad en electrónica industrial	56	15	71	240
554210052101	Licenciado en biología	20	50	70	449
546210076101	Ingeniero técnico agrícola, especialidad en explotaciones agropecuarias	41	27	68	268
552110081101	Licenciado en bellas artes	16	49	65	175
552260084101	Licenciado en filosofía	22	33	55	482
555810072101	Arquitecto	25	24	49	192
547260042201	Diplomado en fisioterapia	8	39	47	135
541440063302	Maestro, especialidad de educación especial	1	45	46	260
544810075102	Ingeniero técnico en informática de sistemas	27	18	45	229
541460063303	Maestro, especialidad de educación física	26	17	43	167
547260042501	Diplomado en terapia ocupacional	3	40	43	143
543450065101	Diplomado en gestión y administración pública	12	29	41	285
541460063307	Maestro, especialidad de lengua extranjera	5	34	39	276

553420061301	Licenciado en publicidad y relaciones públicas	8	30	38	188
557270041101	Licenciado en farmacia	6	30	36	228
545410076103	Ingeniero técnico agrícola, especialidad en industrias agrarias y alimentarias	13	22	35	229
545230075201	Ingeniero técnico de telecomunicación, especialidad en sistemas electrónicos	26	8	34	225
553120066201	Licenciado en sociología	13	19	32	474
541400066301	Diplomado en educación social	5	26	31	159

### 1.16. Actividad económica de la última empresa en la que los trabajadores han prestado sus servicios

Actividad económica		Hombres	Mujeres	Total
1	Agricultura, ganadería, caza y servicios relacionados con las mismas	2.782	1.154	3.936
2	Silvicultura y explotación forestal	376	59	435
3	Pesca y acuicultura	6	7	13
5	Extracción de antracita, hulla y lignito	87	12	99
6	Extracción de crudo de petróleo y gas natural	3	2	5
7	Extracción de minerales metálicos	12	3	15
8	Otras industrias extractivas	155	18	173
9	Actividades de apoyo a las industrias extractivas	4	0	4
10	Industria de la alimentación	835	1.144	1.979
11	Fabricación de bebidas	181	110	291
12	Industria del tabaco	3	5	8
13	Industria textil	123	322	445
14	Confección de prendas de vestir	72	663	735
15	Industria del cuero y del calzado	100	259	359
16	Industria de la madera y del corcho, excepto muebles; cestería y espartería	372	73	445
17	Industria del papel	91	69	160
18	Artes gráficas y reproducción de soportes grabados	146	116	262
19	Coquerías y refino de petróleo	4	6	10
20	Industria química	250	128	378
21	Fabricación de productos farmacéuticos	26	43	69
22	Fabricación de productos de caucho y plásticos	322	320	642
23	Fabricación de otros productos minerales no metálicos	636	150	786
24	Metalurgia; fabricación de productos de hierro, acero y ferroaleaciones	596	133	729
25	Fabricación de productos metálicos, excepto maquinaria y equipo	1.415	440	1.855
26	Fabricación de productos informáticos, electrónicos y ópticos	71	185	256
27	Fabricación de material y equipo eléctrico	273	365	638
28	Fabricación de maquinaria y equipo n.c.o.p.	526	138	664
29	Fabricación de vehículos de motor, remolques y semirremolques	657	435	1.092
30	Fabricación de otro material de transporte	49	19	68
31	Fabricación de muebles	483	183	666
32	Otras industrias manufactureras	116	129	245
33	Reparación e instalación de maquinaria y equipo	182	40	222
35	Suministro de energía eléctrica, gas, vapor y aire acondicionado	78	20	98
36	Captación, depuración y distribución de agua	134	21	155
37	Recogida y tratamiento de aguas residuales	5	4	9
38	Recogida, tratamiento y eliminación de residuos; valorización	400	174	574

**1.16. Actividad económica de la última empresa en la que los trabajadores han prestado sus servicios**

Actividad económica	Hombres	Mujeres	Total
39 Actividades de descontaminación y otros servicios de gestión de residuos	17	0	17
41 Construcción de edificios	7.461	594	8.055
42 Ingeniería civil	687	58	745
43 Actividades de construcción especializada	6.322	669	6.991
45 Venta y reparación de vehículos de motor y motocicletas	732	200	932
46 Comercio al por mayor e intermediarios del comercio, excepto de vehículos de motor y motocicletas	1.665	1.923	3.588
47 Comercio al por menor, excepto de vehículos de motor y motocicletas	1.742	5.729	7.471
49 Transporte terrestre y por tubería	1.519	306	1.825
50 Transporte marítimo y por vías navegables interiores	16	2	18
51 Transporte aéreo	17	18	35
52 Almacenamiento y actividades anexas al transporte	291	155	446
53 Actividades postales y de correos	61	95	156
55 Servicios de alojamiento	410	949	1.359
56 Servicios de comidas y bebidas	1.947	4.615	6.562
58 Edición	46	71	117
59 Actividades cinematográficas, de vídeo y de programas de televisión, grabación de sonido y edición musical	66	107	173
60 Actividades de programación y emisión de radio y televisión	20	16	36
61 Telecomunicaciones	137	128	265
62 Programación, consultoría y otras actividades relacionadas con la informática	133	134	267
63 Servicios de información	20	63	83
64 Servicios financieros, excepto seguros y fondos de pensiones	108	114	222
65 Seguros, reaseguros y fondos de pensiones, excepto Seguridad Social obligatoria	23	41	64
66 Actividades auxiliares a los servicios financieros y a los seguros	38	109	147
68 Actividades inmobiliarias	126	232	358
69 Actividades jurídicas y de contabilidad	97	332	429
70 Actividades de las sedes centrales; actividades de consultoría de gestión empresarial	57	121	178
71 Servicios técnicos de arquitectura e ingeniería; ensayos y análisis técnicos	387	335	722
72 Investigación y desarrollo	63	71	134
73 Publicidad y estudios de mercado	210	550	760
74 Otras actividades profesionales, científicas y técnicas	1.042	1.423	2.465
75 Actividades veterinarias	144	74	218
77 Actividades de alquiler	401	279	680
78 Actividades relacionadas con el empleo	2.791	2.342	5.133
79 Actividades de agencias de viajes, operadores turísticos, servicios de reservas y actividades relacionadas con los mismos	35	153	188
80 Actividades de seguridad e investigación	357	141	498
81 Servicios a edificios y actividades de jardinería	1.244	3.392	4.636
82 Actividades administrativas de oficina y otras actividades auxiliares a las empresas	609	905	1.514
84 Administración Pública y defensa; Seguridad Social obligatoria	1.724	1.853	3.577
85 Educación	514	1.149	1.663
86 Actividades sanitarias	161	987	1.148
87 Asistencia en establecimientos residenciales	145	1.525	1.670

**1.16. Actividad económica de la última empresa en la que los trabajadores han prestado sus servicios**

Actividad económica		Hombres	Mujeres	Total
88	Actividades de servicios sociales sin alojamiento	174	788	962
90	Actividades de creación, artísticas y espectáculos	214	131	345
91	Actividades de bibliotecas, archivos, museos y otras actividades culturales	33	66	99
92	Actividades de juegos de azar y apuestas	53	117	170
93	Actividades deportivas, recreativas y de entretenimiento	288	337	625
94	Actividades asociativas	168	412	580
95	Reparación de ordenadores, efectos personales y artículos de uso doméstico	76	57	133
96	Otros servicios personales	285	1.022	1.307
97	Actividades de los hogares como empleadores de personal doméstico	190	291	481
98	Actividades de los hogares como productores de bienes y servicios para uso propio	1	3	4
99	Actividades de organizaciones y organismos extraterritoriales	4	4	8
	Sin empleo anterior	2.250	4.250	6.500
	<b>Total</b>	<b>48.892</b>	<b>46.387</b>	<b>95.279</b>

**1.17. Trabajadores sin empleo anterior según género y grupo de edad**

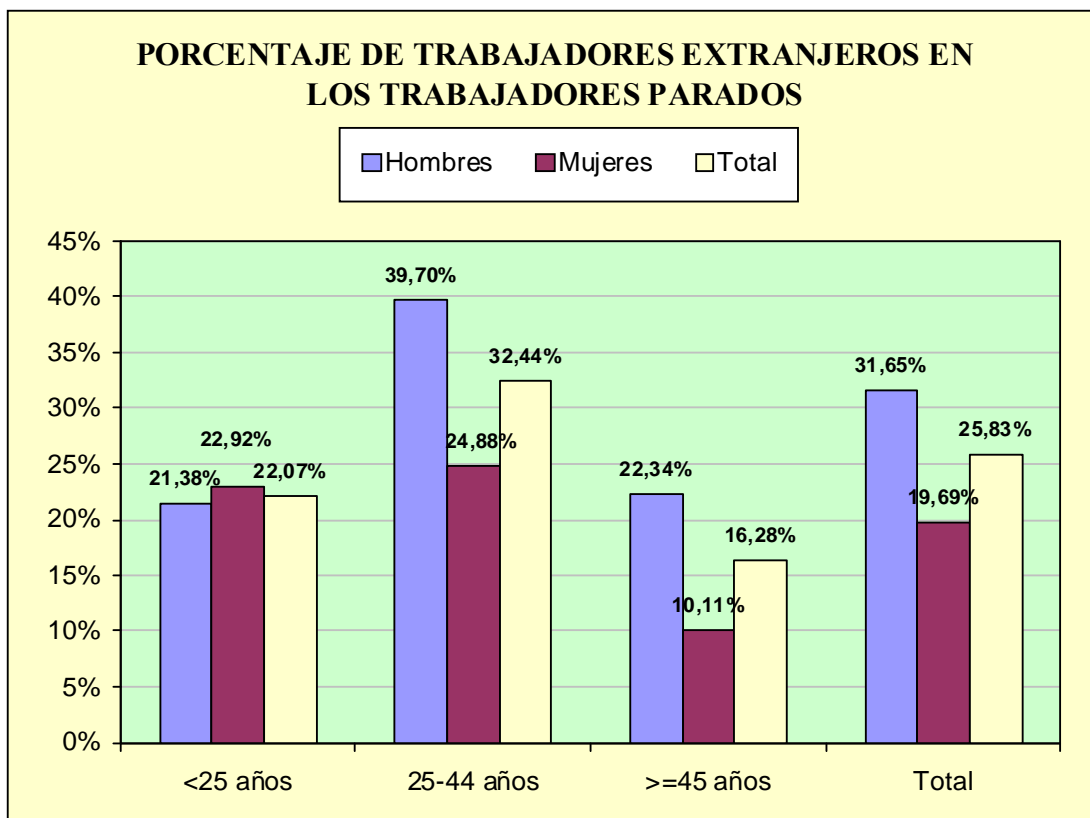
	< 25 años	25 - 44 años	>= 45 años	Total
<b>Hombres</b>	1.125	469	656	<b>2.250</b>
<b>Mujeres</b>	1.247	1.604	1.399	<b>4.250</b>
<b>Total</b>	<b>2.372</b>	<b>2.073</b>	<b>2.055</b>	<b>6.500</b>

**1.18. Trabajadores con una discapacidad igual o superior al 33%**

	< 25 años	25 - 44 años	>= 45 años	Total
<b>Hombres</b>	124	524	453	<b>1.101</b>
<b>Mujeres</b>	68	449	547	<b>1.064</b>
<b>Total</b>	<b>192</b>	<b>973</b>	<b>1000</b>	<b>2.165</b>

**1.19. Trabajadores extranjeros según género y grupo de edad (Porcentaje respecto al total de trabajadores parados por cada categoría)**

	<25 años		25-44 años		>=45 años		Total	
	T	%	T	%	T	%	T	%
<b>Hombres</b>	1.373	21,38%	10.549	39,70%	3.552	22,34%	15.474	31,65%
<b>Mujeres</b>	1.201	22,92%	6.353	24,88%	1.578	10,11%	9.132	19,69%
<b>Total</b>	<b>2.574</b>	<b>22,07%</b>	<b>16.902</b>	<b>32,44%</b>	<b>5.130</b>	<b>16,28%</b>	<b>24.606</b>	<b>25,83%</b>

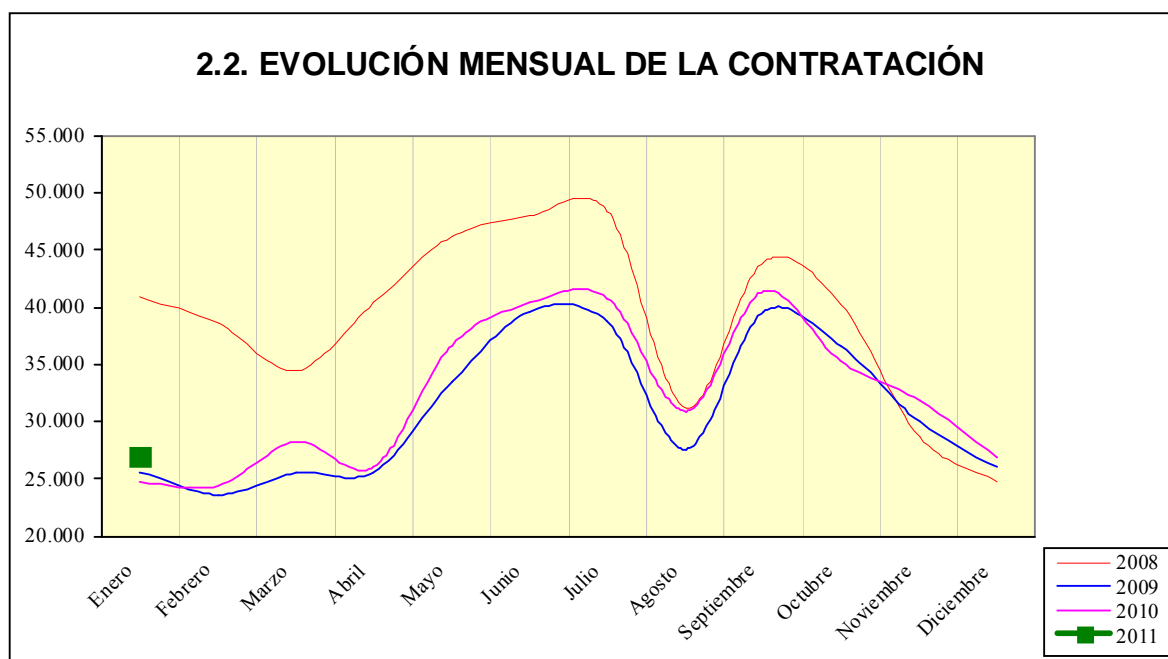




## 2. Contratación\*

2.1. Total contratos según ámbito territorial –Enero 2011*					
	HUESCA	TERUEL	ZARAGOZA	ARAGÓN	ESPAÑA
<b>Mes</b>	3.751	2.109	21.098	<b>26.958</b>	<b>1.116.019</b>
<b>% Δ mes anterior</b>	-22,08%	-3,83%	5,96%	<b>0,14%</b>	<b>-6,20%</b>
<b>% Δ año anterior</b>	-9,31%	16,84%	12,38%	<b>9,08%</b>	<b>6,26%</b>
<b>Total año</b>	3.751	2.109	21.098	<b>26.958</b>	<b>1.116.019</b>

\*Incluye los contratos convertidos en indefinidos



\* La clasificación provincial/autonómica de los contratos se hace agregándolos según la ubicación de su centro de trabajo.

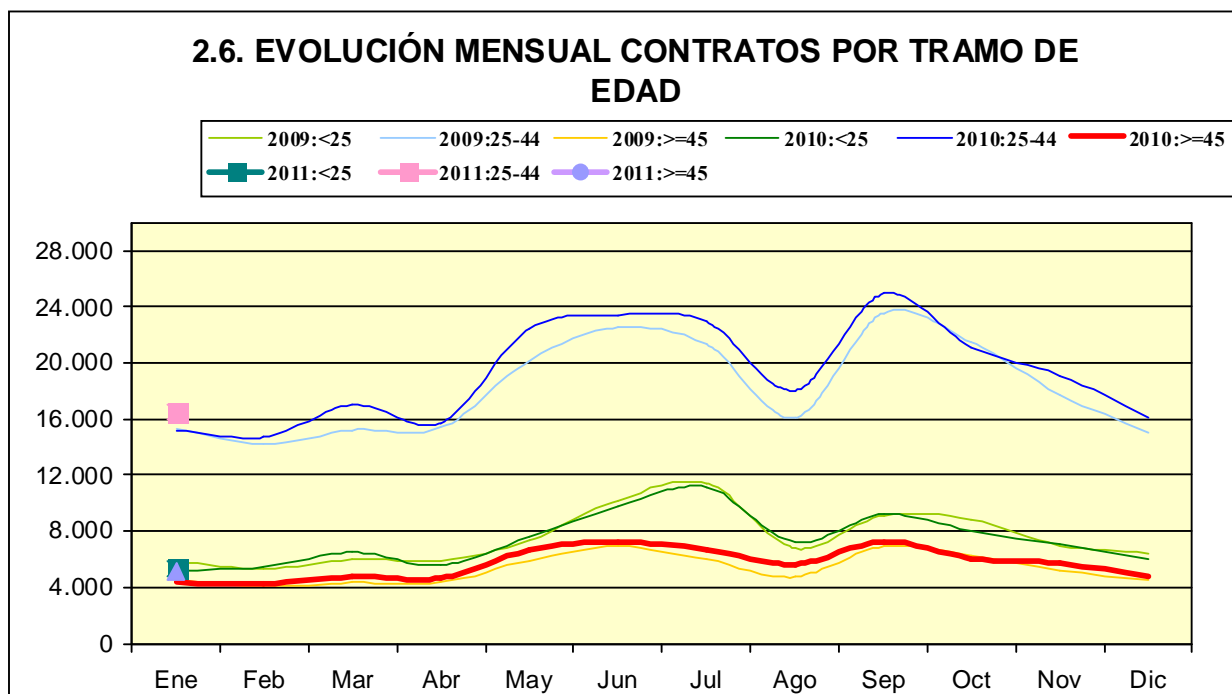
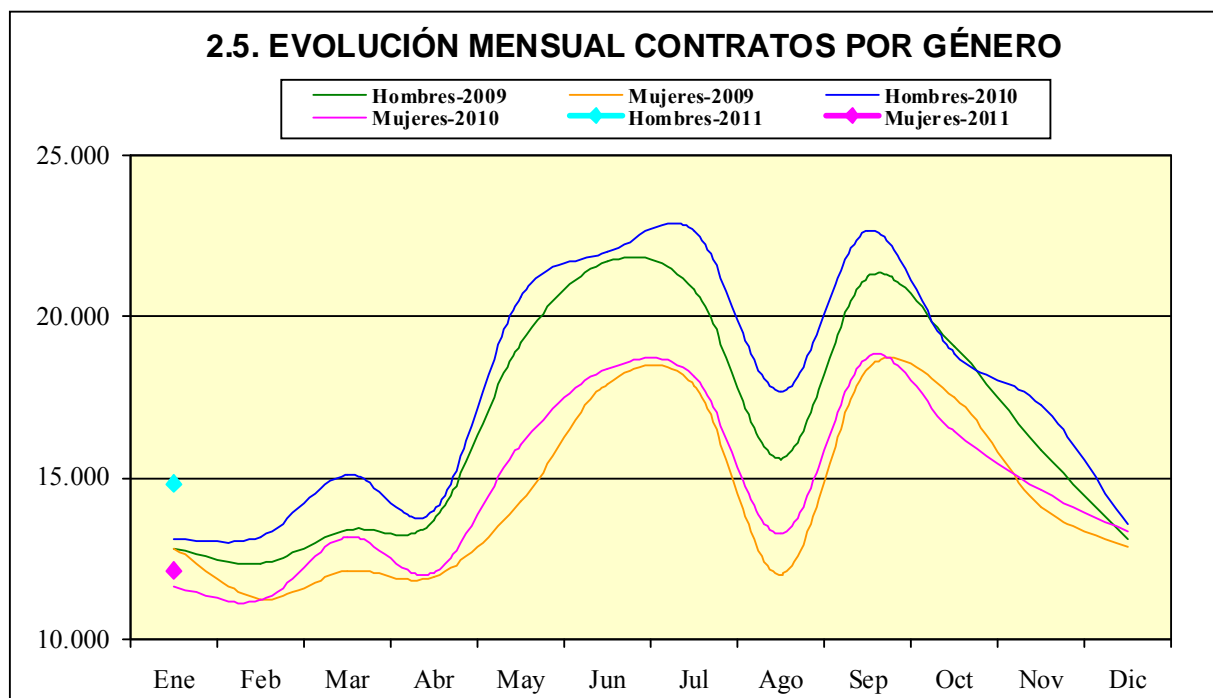
<b>2.3. Contratos por modalidad y provincia</b>				
<b>Modalidad</b>	<b>MES</b>			
	<b>Huesca</b>	<b>Teruel</b>	<b>Zaragoza</b>	<b>Aragón</b>
Indefinido ordinario (bonif. / no bonificados)	197	119	1.295	1.611
Indefinido fomento de la contratación	36	24	168	228
Discapacitados (Sólo bonificados)	1	0	2	3
Discapacitados f.c.i.	1	0	12	13
Conversión en Indefinidos	215	94	1.205	1.514
<b>TOTAL INDEFINIDOS</b>	<b>450</b>	<b>237</b>	<b>2.682</b>	<b>3.369</b>
Obra o servicio	1.574	609	7.111	9.294
Eventual circunstancias de la producción	1.273	979	8.101	10.353
Interinidad	375	262	2.704	3.341
Temporal discapacitados	8	2	21	31
Sust. jubilación 64 años	4	2	14	20
Total relevo	11	7	73	91
Jubilación parcial	13	4	248	265
Prácticas	8	5	91	104
Formación	4	1	20	25
Otros contratos	31	1	33	65
<b>TOTAL TEMPORALES</b>	<b>3.301</b>	<b>1.872</b>	<b>18.416</b>	<b>23.589</b>
<b>TOTAL CONTRATOS</b>	<b>3.751</b>	<b>2.109</b>	<b>21.098</b>	<b>26.958</b>

**2.4. Contratos por modalidad. Evolución mensual**

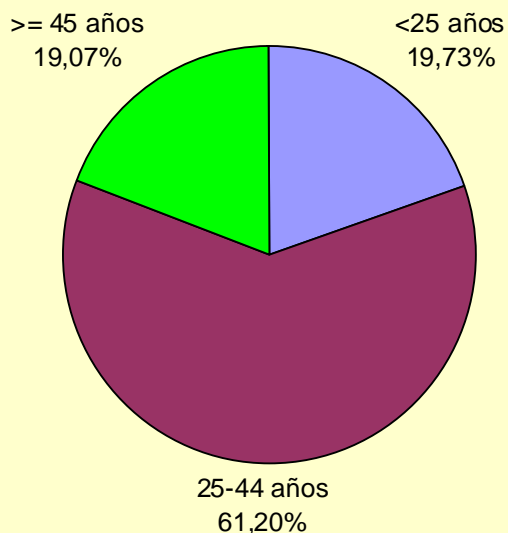
Modalidad	MES					
	1	2	3	4	5	6
Indefinido ordinario (bonif. / no bonificados)	1.611					
Indefinido fomento de la contratación	228					
Discapacitados (Sólo bonificados)	3					
Discapacitados f.c.i.	13					
Conversión en Indefinidos	1.514					
<b>TOTAL INDEFINIDOS</b>	<b>3.369</b>					
Obra o servicio	9.294					
Eventual circunstancias de la producción	10.353					
Interinidad	3.341					
Temporal discapacitados	31					
Sust. jubilación 64 años	20					
Total relevo	91					
Jubilación parcial	265					
Prácticas	104					
Formación	25					
Otros contratos	65					
<b>TOTAL TEMPORALES</b>	<b>23.589</b>					
<b>TOTAL CONTRATOS</b>	<b>26.958</b>					

**2.4. Contratos por modalidad. Evolución mensual**

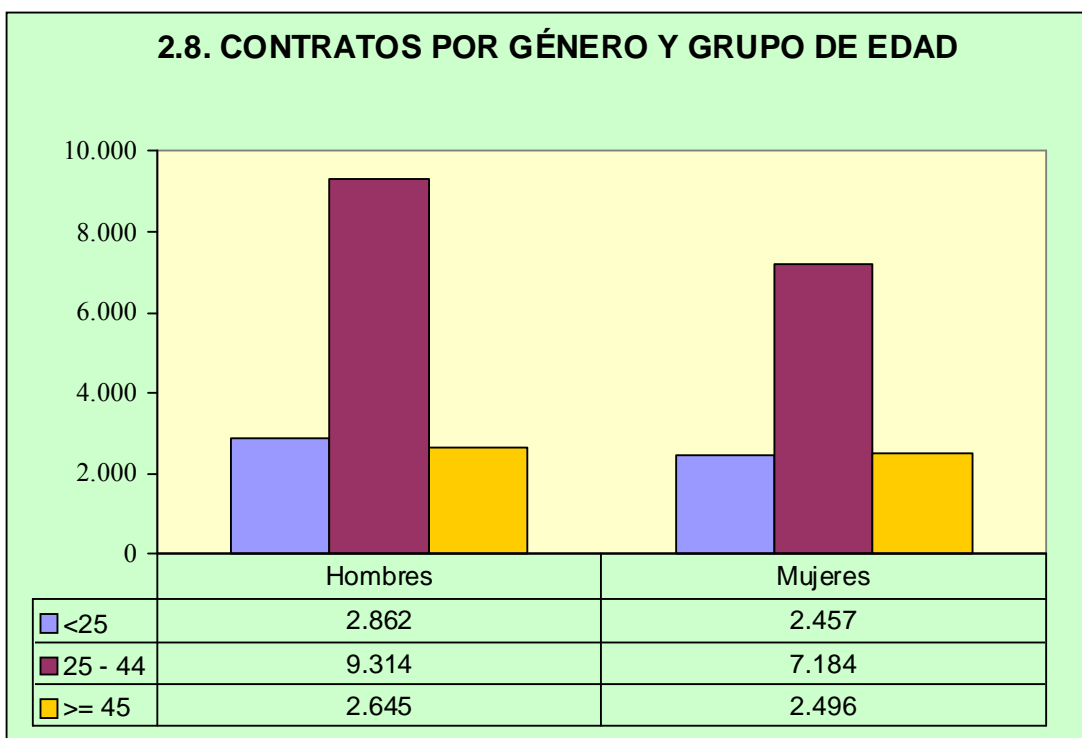
Modalidad	MES					
	7	8	9	10	11	12
Indefinido ordinario (bonif. / no bonificados)						
Indefinido fomento de la contratación						
Discapacitados (Sólo bonificados)						
Discapacitados f.c.i.						
Conversión en Indefinidos						
<b>TOTAL INDEFINIDOS</b>						
Obra o servicio						
Eventual circunstancias de la producción						
Interinidad						
Temporal discapacitados						
Sust. jubilación 64 años						
Total relevo						
Jubilación parcial						
Prácticas						
Formación						
Otros contratos						
<b>TOTAL TEMPORALES</b>						
<b>TOTAL CONTRATOS</b>						



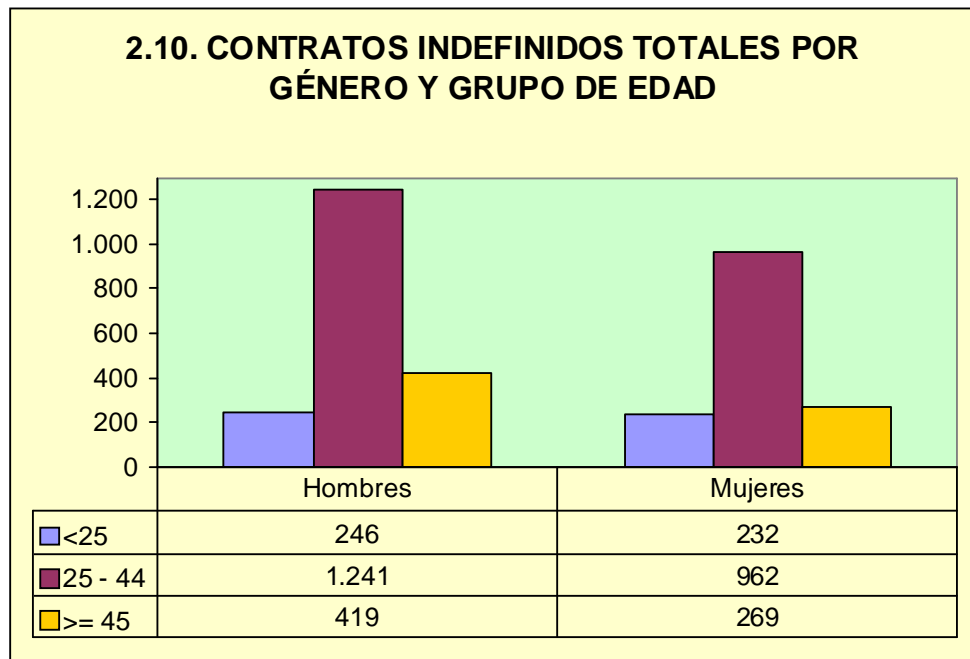
### 2.7. CONTRATOS POR GRUPOS DE EDAD



### 2.8. CONTRATOS POR GÉNERO Y GRUPO DE EDAD



2.9. Contratos por género y provincia				
	Huesca	Teruel	Zaragoza	Aragón
<b>Hombres</b>	2.070	1.272	11.479	<b>14.821</b>
<b>Mujeres</b>	1.681	837	9.619	<b>12.137</b>
<b>Total</b>	<b>3.751</b>	<b>2.109</b>	<b>21.098</b>	<b>26.958</b>

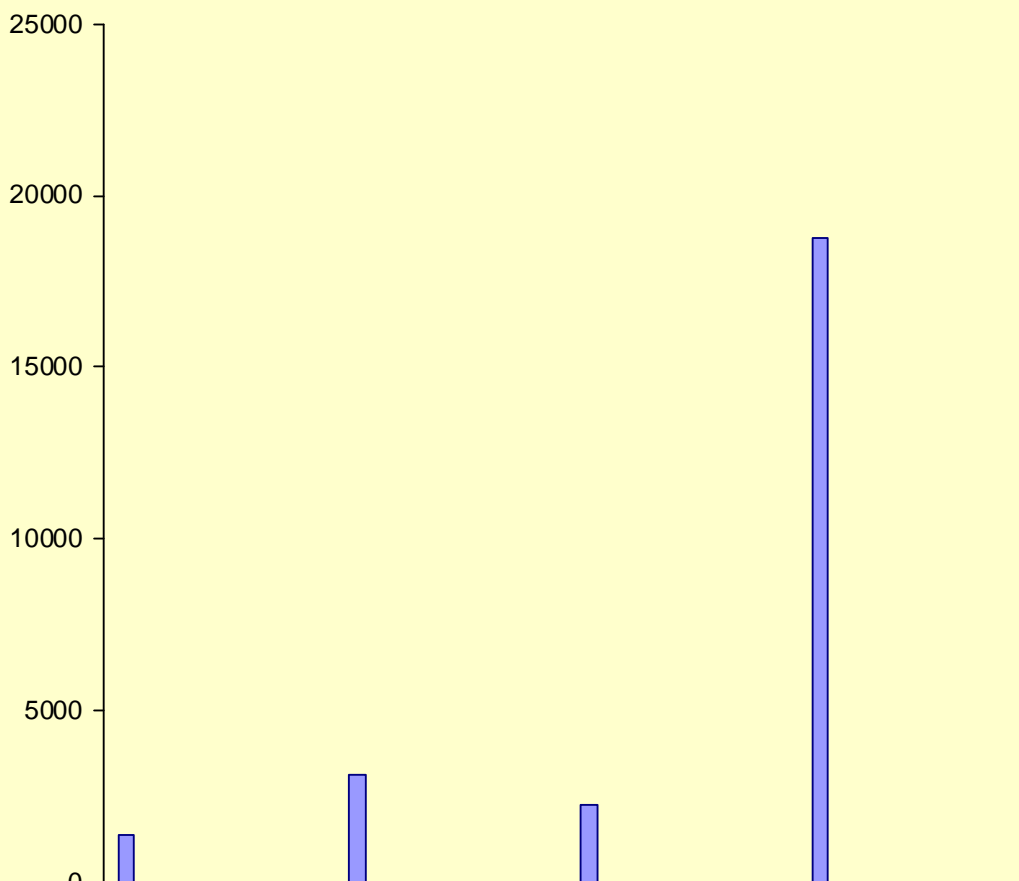


**2.11. Contratos por nivel académico, género, contratos indefinidos y duración media en días**

Nivel Académico	Hombres	Mujeres	Total	Contratos Indefinidos Totales	Duración Media C. Temporal <sup>1</sup> (en días)
Sin estudios	1468	998	2466	385	95
Educación Primaria	938	500	1438	109	116
Primera Etapa de Educación Secundaria	7592	5788	13380	1.497	66
Enseñanzas de Bachillerato	2129	2085	4214	471	61
Enseñanzas de Formación Profesional de Grado Medio	1164	937	2101	297	69
Enseñanzas de Formación Profesional de Grado Superior	610	433	1043	199	88
Enseñanzas Universitarias de 1 <sup>er</sup> ciclo	323	581	904	151	122
Enseñanzas Universitarias de 2 <sup>o</sup> y 3 <sup>er</sup> ciclo	597	815	1412	260	165
<b>Total</b>	<b>14821</b>	<b>12137</b>	<b>26958</b>	<b>3.369</b>	<b>77</b>

<sup>1</sup> Se refiere exclusivamente a la duración media de todos aquellos contratos temporales en los que se ha especificado una duración determinada excluyendo por lo tanto los que no definen duración.

**2.12. CONTRATOS INICIALES POR SECTOR DE ACTIVIDAD ECONÓMICA**



	Agrícola	Industrial	Construcción	Servicios
Enero	1344	3113	2233	18754
Febrero				
Marzo				
Abril				
Mayo				
Junio				
Julio				
Agosto				
Septiembre				
Octubre				
Noviembre				
Diciembre				



**2.13. Contratos totales (incluidos conversiones en indefinidos) por actividad económica y género**

Actividad económica	Hombres	Mujeres	Total
1 Agricultura, ganadería, caza y servicios relacionados con las mismas	1.056	192	1.248
2 Silvicultura y explotación forestal	109	19	128
5 Extracción de antracita, hulla y lignito	1	0	1
7 Extracción de minerales metálicos	0	1	1
8 Otras industrias extractivas	11	2	13
10 Industria de la alimentación	166	135	301
11 Fabricación de bebidas	25	8	33
13 Industria textil	6	4	10
14 Confección de prendas de vestir	16	56	72
15 Industria del cuero y del calzado	54	40	94
16 Industria de la madera y del corcho, excepto muebles; cestería y espartería	53	2	55
17 Industria del papel	20	6	26
18 Artes gráficas y reproducción de soportes grabados	15	9	24
20 Industria química	48	31	79
21 Fabricación de productos farmacéuticos	13	8	21
22 Fabricación de productos de caucho y plásticos	82	59	141
23 Fabricación de otros productos minerales no metálicos	65	11	76
24 Metalurgia; fabricación de productos de hierro, acero y ferroaleaciones	62	9	71
25 Fabricación de productos metálicos, excepto maquinaria y equipo	232	24	256
26 Fabricación de productos informáticos, electrónicos y ópticos	14	53	67
27 Fabricación de material y equipo eléctrico	175	137	312
28 Fabricación de maquinaria y equipo n.c.o.p.	146	25	171
29 Fabricación de vehículos de motor, remolques y semirremolques	782	401	1.183
30 Fabricación de otro material de transporte	14	0	14
31 Fabricación de muebles	58	13	71
32 Otras industrias manufactureras	18	9	27
33 Reparación e instalación de maquinaria y equipo	44	8	52
35 Suministro de energía eléctrica, gas, vapor y aire acondicionado	9	4	13
36 Captación, depuración y distribución de agua	32	3	35
37 Recogida y tratamiento de aguas residuales	3	0	3
38 Recogida, tratamiento y eliminación de residuos; valorización	123	33	156
41 Construcción de edificios	1.229	69	1.298
42 Ingeniería civil	92	4	96
43 Actividades de construcción especializada	909	62	971
45 Venta y reparación de vehículos de motor y motocicletas	94	17	111
46 Comercio al por mayor e intermediarios del comercio, excepto de vehículos de motor y motocicletas	361	365	726
47 Comercio al por menor, excepto de vehículos de motor y motocicletas	496	1.140	1.636
49 Transporte terrestre y por tubería	706	69	775
51 Transporte aéreo	8	5	13
52 Almacenamiento y actividades anexas al transporte	80	40	120
53 Actividades postales y de correos	19	73	92
55 Servicios de alojamiento	223	350	573
56 Servicios de comidas y bebidas	774	1.404	2.178
58 Edición	25	19	44

**2.13. Contratos totales (incluidos conversiones en indefinidos) por actividad económica y género**

Actividad económica		Hombres	Mujeres	Total
59	Actividades cinematográficas, de vídeo y de programas de televisión, grabación de sonido y edición musical	38	13	51
60	Actividades de programación y emisión de radio y televisión	15	16	31
61	Telecomunicaciones	27	21	48
62	Programación, consultoría y otras actividades relacionadas con la informática	61	18	79
63	Servicios de información	4	8	12
64	Servicios financieros, excepto seguros y fondos de pensiones	37	33	70
65	Seguros, reaseguros y fondos de pensiones, excepto Seguridad Social obligatoria	5	7	12
66	Actividades auxiliares a los servicios financieros y a los seguros	4	19	23
68	Actividades inmobiliarias	21	35	56
69	Actividades jurídicas y de contabilidad	38	85	123
70	Actividades de las sedes centrales; actividades de consultoría de gestión empresarial	6	40	46
71	Servicios técnicos de arquitectura e ingeniería; ensayos y análisis técnicos	136	52	188
72	Investigación y desarrollo	28	29	57
73	Publicidad y estudios de mercado	115	269	384
74	Otras actividades profesionales, científicas y técnicas	25	19	44
75	Actividades veterinarias	1	9	10
77	Actividades de alquiler	47	19	66
78	Actividades relacionadas con el empleo	3.153	1.497	4.650
79	Actividades de agencias de viajes, operadores turísticos, servicios de reservas y actividades relacionadas con los mismos	25	73	98
80	Actividades de seguridad e investigación	82	23	105
81	Servicios a edificios y actividades de jardinería	461	1.375	1.836
82	Actividades administrativas de oficina y otras actividades auxiliares a las empresas	311	493	804
84	Administración Pública y defensa; Seguridad Social obligatoria	197	415	612
85	Educación	389	601	990
86	Actividades sanitarias	90	256	346
87	Asistencia en establecimientos residenciales	60	538	598
88	Actividades de servicios sociales sin alojamiento	86	431	517
90	Actividades de creación, artísticas y espectáculos	323	128	451
91	Actividades de bibliotecas, archivos, museos y otras actividades culturales	2	13	15
92	Actividades de juegos de azar y apuestas	12	33	45
93	Actividades deportivas, recreativas y de entretenimiento	393	267	660
94	Actividades asociativas	61	175	236
95	Reparación de ordenadores, efectos personales y artículos de uso doméstico	15	8	23
96	Otros servicios personales	55	160	215
97	Actividades de los hogares como empleadores de personal doméstico	30	40	70
	<b>Total</b>	<b>14.821</b>	<b>12.137</b>	<b>26.958</b>

<b>2.14. Contratos realizados por las Empresas de Trabajo Temporal según provincia</b>				
	<b>Huesca</b>	<b>Teruel</b>	<b>Zaragoza</b>	<b>Aragón</b>
<b>Enero</b>	156	330	4.009	<b>4.495</b>
<b>Febrero</b>				
<b>Marzo</b>				
<b>Abril</b>				
<b>Mayo</b>				
<b>Junio</b>				
<b>Julio</b>				
<b>Agosto</b>				
<b>Septiembre</b>				
<b>Octubre</b>				
<b>Noviembre</b>				
<b>Diciembre</b>				

**2.15. Contratos realizados a tiempo parcial por tipo de contrato, grupo de edad y género**

	<b>&lt;25 años</b>		<b>25-45 años</b>		<b>&gt;= 45 años</b>		<b>Total</b>
	<b>H</b>	<b>M</b>	<b>H</b>	<b>M</b>	<b>H</b>	<b>M</b>	
<b>Indefinidos iniciales y conversiones</b>	87	108	197	334	58	127	<b>911</b>
<b>Temporales</b>	579	1.132	1.332	2.679	612	1.094	<b>7.428</b>
<b>Totales</b>	<b>666</b>	<b>1.240</b>	<b>1.529</b>	<b>3.013</b>	<b>670</b>	<b>1.221</b>	<b>8.339</b>

\* Se han considerado todas las modalidades de contratación: indefinidos ordinarios, fijos discontinuos, fomento de empleo, relevo, de inserción, etc.

**2.16 Ocupaciones más contratadas<sup>2</sup> (con 100 y más contratos) por género. (80,52% del total de la contratación)**

<b>Código</b>	<b>Ocupación</b>	<b>Hombres</b>	<b>Mujeres</b>	<b>Total</b>
9700	Peones de industrias manufactureras	2639	1236	3875
9121	Personal de limpieza de oficinas, hoteles (camareras de piso) y otros establecimientos similares	479	2023	2502
5020	Camareros, bármanes y asimilados	652	865	1517
5330	Dependientes y exhibidores en tiendas, almacenes, quioscos y mercados	387	1101	1488
9410	Peones agrícolas	858	168	1026
9800	Peones del transporte y descargadores	628	165	793
7110	Albañiles y mamposteros	702	3	705

<sup>2</sup> La codificación del puesto de trabajo de los contratos se ha establecido según CNO-94 a 4 dígitos.

5010	Cocineros y otros preparadores de comidas	227	401	628
8630	Conductores de camiones	553	9	562
3532	Animadores comunitarios	105	416	521
8170	Operadores de robots industriales	372	134	506
9602	Peones de la construcción de edificios	417	34	451
4400	Auxiliares administrativos con tareas de atención al público no clasificados anteriormente	82	344	426
5111	Auxiliares de enfermería hospitalaria	62	363	425
5143	Guías y azafatas de tierra	91	291	382
2239	Otros diversos profesionales de la enseñanza	187	192	379
7120	Trabajadores en hormigón armado, enfoscadores, ferrallistas y asimilados	321	2	323
3545	Deportistas y profesionales similares	208	92	300
5113	Asistentes domiciliarios	3	296	299
5121	Empleados para el cuidado de niños	15	284	299
3320	Representantes de comercio y técnicos de ventas	197	77	274
4210	Taquígrafos y mecanógrafos	61	186	247
4300	Auxiliares administrativos sin tareas de atención al público no clasificados anteriormente	64	182	246
4601	Cajeros, taquilleros (excepto bancos y correos)	28	180	208
8311	Operadores de máquinas-herramienta	187	12	199
3543	Músicos, cantantes y bailarines de espectáculos en cabarets y similares	154	42	196
9601	Peones de obras públicas y mantenimiento de carreteras, presas y construcciones similares	186	5	191
8353	Operadores de máquinas para fabricar productos de papel y cartón	150	27	177
9330	Mozos de equipaje y asimilados	92	83	175
5129	Otros empleados en el cuidado de personas y asimilados	20	151	171
8610	Taxistas y conductores de automóviles y furgonetas	154	15	169
3411	Secretarios administrativos y asimilados	40	128	168
5199	Otros diversos trabajadores de servicios personales	31	132	163
9220	Vigilantes, guardianes y asimilados	127	26	153
7514	Montadores de estructuras metálicas	148	1	149
5130	Peluqueros, especialistas en tratamiento de belleza y trabajadores asimilados	14	132	146
4523	Telefonistas	23	119	142
7512	Soldadores y oxicortadores	138	0	138
4522	Recepcionistas en establecimientos distintos de oficinas	41	79	120
2220	Profesores de enseñanza secundaria	50	68	118
3531	Educadores sociales	32	85	117
2720	Enfermeros	17	95	112
7522	Trabajadores de la fabricación de herramientas, mecánicos y ajustadores, modelistas, matriceros y asimilados	106	1	107
9211	Conserjes de edificios	67	38	105
9440	Peones forestales	93	12	105
8543	Operadores de carretillas elevadoras	98	5	103
8620	Conductores de autobuses y tranvías	95	6	101

**2.17. Ocupaciones más contratadas con contrato indefinido por grupo ocupacional**

Código	Ocupación	Contratos		
		Iniciales	Conversiones	Total
<b>GRUPO 1: Dirección de las empresas y de las Administraciones Públicas</b>				
1131	Dirección de departamentos de administración y finanzas	12	0	12
1133	Dirección de departamentos de comercialización y ventas	7	1	8
1126	Dirección de departamento de operaciones en empresas de transporte, almacenamiento y comunicaciones de 10 o más asalariados	3	3	6
1404	Gerencia de empresas de transporte, almacenamiento y comunicaciones con menos de 10 asalariados	5	0	5
<b>GRUPO 2: Técnicos y profesionales, científicos e intelectuales</b>				
2220	Profesores de enseñanza secundaria	11	3	14
2059	Otros ingenieros superiores (excepto agropecuarios)	7	5	12
2659	Otros ingenieros técnicos (excepto en especialidades agrícolas y forestales)	7	5	12
2419	Otros profesionales de nivel superior en organización y administración de empresas	9	1	10
2130	Veterinarios	5	3	8
2239	Otros diversos profesionales de la enseñanza	3	5	8
2720	Enfermeros	3	5	8
2913	Técnicos de empresas y técnicos de actividades turísticas	5	3	8
<b>GRUPO 3: Técnicos y profesionales de apoyo</b>				
3320	Representantes de comercio y técnicos de ventas	75	35	110
3411	Secretarios administrativos y asimilados	29	18	47
3532	Animadores comunitarios	31	6	37
3545	Deportistas y profesionales similares	27	4	31
3031	Programadores de aplicaciones informáticas y controladores de equipos informáticos	5	16	21
3531	Educadores sociales	3	17	20
3073	Técnicos en el control de calidad	13	6	19
3010	Delineantes y diseñadores técnicos	3	9	12
<b>GRUPO 4: Empleados de tipo administrativo</b>				
4210	Taquígrafos y mecanógrafos	36	35	71
4400	Auxiliares administrativos con tareas de atención al público no clasificados anteriormente	35	32	67
4300	Auxiliares administrativos sin tareas de atención al público no clasificados anteriormente	26	16	42
4601	Cajeros, taquilleros (excepto bancos y correos)	10	8	18
4522	Recepcionistas en establecimientos distintos de oficinas	5	11	16
<b>GRUPO 5: Trabajadores de los servicios de restauración, personales, protección y vendedores de comercio</b>				
5330	Dependientes y exhibidores en tiendas, almacenes, quioscos y mercados	104	136	240
5020	Camareros, bármanes y asimilados	94	98	192
5010	Cocineros y otros preparadores de comidas	52	36	88
5111	Auxiliares de enfermería hospitalaria	24	40	64
5130	Peluqueros, especialistas en tratamiento de belleza y	18	25	43

	trabajadores asimilados			
5129	Otros empleados en el cuidado de personas y asimilados	4	21	25
<b>GRUPO 6: Trabajadores cualificados de la agricultura y la pesca</b>				
6121	Trabajadores cualificados por cuenta ajena en actividades ganaderas, incluidas las de animales de compañía y de piel valiosa	6	6	12
6022	Trabajadores cualificados por cuenta ajena en huertas, viveros y jardines	4	2	6
6241	Taladores, tronzadores y otros trabajadores forestales	5	1	6
<b>GRUPO 7: Artesanos y trabajadores cualificados en industria manufacturera, construcción y minería, excepto operadores de instalaciones y maquinaria</b>				
7120	Trabajadores en hormigón armado, enfoscadores, ferrallistas y asimilados	60	3	63
7110	Albañiles y mamposteros	29	32	61
7613	Mecánicos y ajustadores de maquinaria agrícola e industrial	12	17	29
7611	Mecánicos y ajustadores de vehículos de motor	7	13	20
7512	Soldadores y oxicortadores	5	14	19
7805	Catadores y clasificadores de alimentos y bebidas	0	14	14
7804	Trabajadores conserveros de frutas y verduras	13	0	13
7010	Encargados y jefes de equipo en obras estructurales de la construcción	7	5	12
<b>GRUPO 8: Operadores de instalaciones y maquinaria y montadores</b>				
8630	Conductores de camiones	34	134	168
8170	Operadores de robots industriales	145	9	154
8610	Taxistas y conductores de automóviles y furgonetas	12	24	36
8414	Ensambladores de productos metálicos, de caucho y de plástico	1	20	21
8311	Operadores de máquinas-herramienta	5	5	10
8530	Operadores de maquinaria agrícola móvil	7	3	10
8620	Conductores de autobuses y tranvías	6	4	10
<b>GRUPO 9: Trabajadores no cualificados</b>				
9700	Peones de industrias manufactureras	338	80	418
9121	Personal de limpieza de oficinas, hoteles (camareras de piso) y otros establecimientos similares	88	97	185
9800	Peones del transporte y descargadores	17	44	61
9602	Peones de la construcción de edificios	11	21	32
9220	Vigilantes, guardianes y asimilados	13	17	30

### 3. Contratación de Trabajadores Extranjeros

#### 3.1. Contratos realizados a trabajadores extranjeros por nacionalidad y provincia (24,08% de la contratación total)

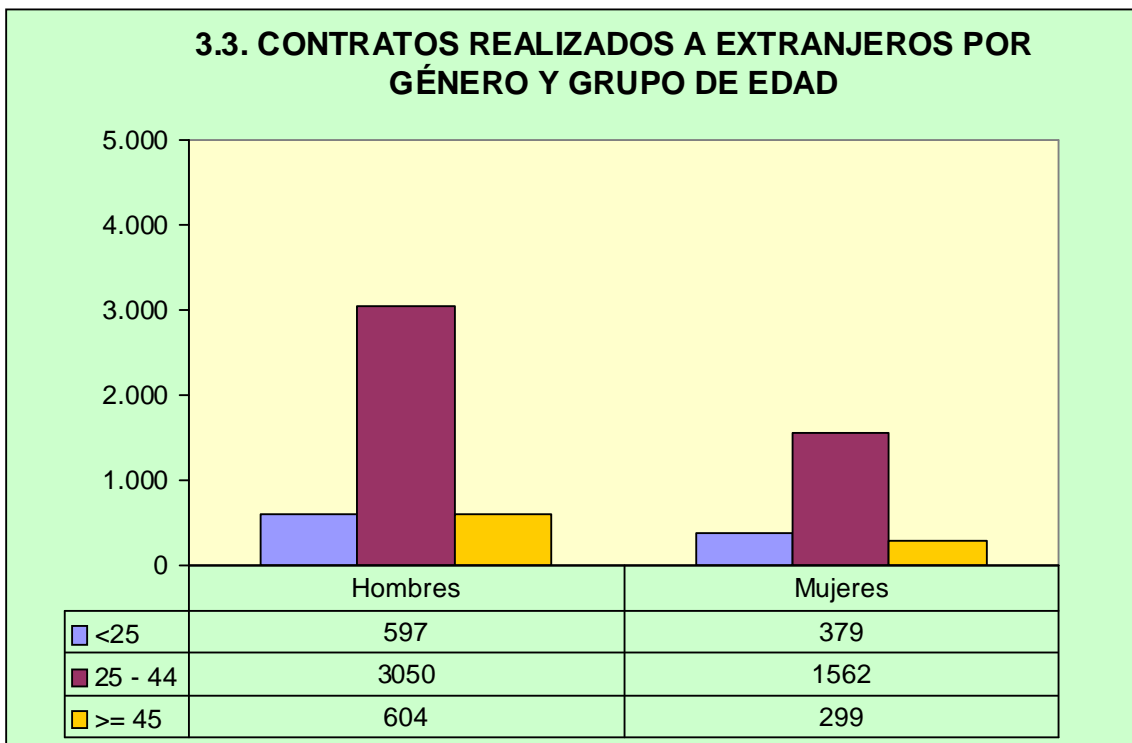
País	Huesca	Teruel	Zaragoza	Total	
642	Rumanía	399	243	1474	2116
504	Marruecos	153	127	480	760
218	Ecuador	55	15	404	474
170	Colombia	36	37	276	349
604	Perú	19	14	178	211
686	Senegal	15	1	182	198
156	China	6	7	177	190
100	Bulgaria	71	7	102	180
620	Portugal	37	9	108	154
12	Argelia	14	3	134	151
616	Polonia	50	6	92	148
288	Ghana	7	8	114	129
192	Cuba	6	2	94	102
804	Ucrania	21	4	76	101
214	Dominicana, República	14	5	68	87
270	Gambia	21	1	61	83
32	Argentina	16	4	59	79
380	Italia	9	1	60	70
76	Brasil	6	8	51	65
68	Bolivia	8	4	48	60
466	Malí	41	0	19	60
478	Mauritania	5	0	54	59
558	Nicaragua	2	0	56	58
250	Francia	10	0	31	41
586	Pakistán	1	5	34	40
324	Guinea	7	1	31	39
858	Uruguay	11	2	23	36
	Otros	87	20	344	451
	<b>Total</b>	<b>1.127</b>	<b>534</b>	<b>4.830</b>	<b>6.491</b>

#### 3.2. Contratos realizados a trabajadores extranjeros por nacionalidad y género

País	Hombres	Mujeres	Total	
642	Rumanía	1.323	793	2.116
504	Marruecos	643	117	760
218	Ecuador	248	226	474
170	Colombia	165	184	349
604	Perú	138	73	211
686	Senegal	190	8	198

**3.2. Contratos realizados a trabajadores extranjeros por nacionalidad y género**

País		Hombres	Mujeres	Total
156	China	113	77	190
100	Bulgaria	113	67	180
620	Portugal	124	30	154
12	Argelia	131	20	151
616	Polonia	80	68	148
288	Ghana	128	1	129
192	Cuba	60	42	102
804	Ucrania	54	47	101
214	Dominicana, República	38	49	87
270	Gambia	73	10	83
32	Argentina	48	31	79
380	Italia	47	23	70
76	Brasil	28	37	65
68	Bolivia	26	34	60
466	Malí	56	4	60
	Otros	425	299	724
	<b>Total</b>	<b>4.251</b>	<b>2.240</b>	<b>6.491</b>





**3.4. Ocupaciones más contratadas (30 y más trabajadores extranjeros) por género  
 (83,30% del total de contratos de extranjeros)**

Código	Ocupación	Hombres	Mujeres	Total
9700	Peones de industrias manufactureras	587	352	939
9121	Personal de limpieza de oficinas, hoteles (camareras de piso) y otros establecimientos similares	291	540	831
9410	Peones agrícolas	671	127	798
5020	Camareros, bármanes y asimilados	170	280	450
7110	Albañiles y mamposteros	347	2	349
9602	Peones de la construcción de edificios	263	23	286
8630	Conductores de camiones	229	5	234
5010	Cocineros y otros preparadores de comidas	80	137	217
5330	Dependientes y exhibidores en tiendas, almacenes, quioscos y mercados	86	123	209
9800	Peones del transporte y descargadores	161	30	191
7120	Trabajadores en hormigón armado, enfoscadores, ferrallistas y asimilados	180	2	182
5111	Auxiliares de enfermería hospitalaria	14	81	95
9601	Peones de obras públicas y mantenimiento de carreteras, presas y construcciones similares	71	3	74
5113	Asistentes domiciliarios	1	56	57
4300	Auxiliares administrativos sin tareas de atención al público no clasificados anteriormente	20	35	55
9420	Peones ganaderos	38	9	47
6022	Trabajadores cualificados por cuenta ajena en huertas, viveros y jardines	27	19	46
7514	Montadores de estructuras metálicas	46	0	46
7512	Soldadores y oxicortadores	38	0	38
8530	Operadores de maquinaria agrícola móvil	37	1	38
6021	Trabajadores cualificados por cuenta ajena en actividades agrícolas, excepto en huertas, viveros y jardines	34	3	37
8311	Operadores de máquinas-herramienta	30	3	33
7299	Otros trabajadores diversos de acabado de construcciones	31	1	32
5129	Otros empleados en el cuidado de personas y asimilados	2	29	31
7140	Otros trabajadores de las obras estructurales de construcción	30	1	31
8353	Operadores de máquinas para fabricar productos de papel y cartón	31	0	31
9440	Peones forestales	29	1	30
	Resto	707	377	1084
	<b>Total</b>	<b>4.251</b>	<b>2.240</b>	<b>6.491</b>

**3.5. Contratos realizados a trabajadores extranjeros por actividad económica**

Actividad Económica		Hombres	Mujeres	Total
1	Agricultura, ganadería, caza y servicios relacionados con las mismas	841	141	982
2	Silvicultura y explotación forestal	45	0	45
8	Otras industrias extractivas	5	0	5
10	Industria de la alimentación	51	39	90
11	Fabricación de bebidas	5	0	5
14	Confección de prendas de vestir	7	10	17
15	Industria del cuero y del calzado	14	4	18
16	Industria de la madera y del corcho, excepto muebles; cestería y espartería	18	0	18
17	Industria del papel	3	2	5
18	Artes gráficas y reproducción de soportes grabados	2	2	4
20	Industria química	7	3	10
21	Fabricación de productos farmacéuticos	3	1	4
22	Fabricación de productos de caucho y plásticos	15	10	25
23	Fabricación de otros productos minerales no metálicos	14	0	14
24	Metalurgia; fabricación de productos de hierro, acero y ferroaleaciones	7	2	9
25	Fabricación de productos metálicos, excepto maquinaria y equipo	41	5	46
26	Fabricación de productos informáticos, electrónicos y ópticos	3	4	7
27	Fabricación de material y equipo eléctrico	4	1	5
28	Fabricación de maquinaria y equipo n.c.o.p.	15	5	20
29	Fabricación de vehículos de motor, remolques y semirremolques	65	99	164
30	Fabricación de otro material de transporte	2	0	2
31	Fabricación de muebles	9	0	9
32	Otras industrias manufactureras	7	1	8
33	Reparación e instalación de maquinaria y equipo	7	1	8
35	Suministro de energía eléctrica, gas, vapor y aire acondicionado	2	0	2
36	Captación, depuración y distribución de agua	9	0	9
37	Recogida y tratamiento de aguas residuales	1	0	1
38	Recogida, tratamiento y eliminación de residuos; valorización	27	5	32
41	Construcción de edificios	637	11	648
42	Ingeniería civil	27	0	27
43	Actividades de construcción especializada	362	8	370
45	Venta y reparación de vehículos de motor y motocicletas	24	0	24
46	Comercio al por mayor e intermediarios del comercio, excepto de vehículos de motor y motocicletas	78	97	175
47	Comercio al por menor, excepto de vehículos de motor y motocicletas	110	137	247
49	Transporte terrestre y por tubería	243	9	252
51	Transporte aéreo	0	2	2
52	Almacenamiento y actividades anexas al transporte	10	6	16
53	Actividades postales y de correos	5	0	5
55	Servicios de alojamiento	51	121	172
56	Servicios de comidas y bebidas	244	427	671
59	Actividades cinematográficas, de vídeo y de programas de televisión, grabación de sonido y edición musical	1	0	1

60	Actividades de programación y emisión de radio y televisión	0	1	1
61	Telecomunicaciones	20	7	27
62	Programación, consultoría y otras actividades relacionadas con la informática	1	0	1
63	Servicios de información	0	3	3
64	Servicios financieros, excepto seguros y fondos de pensiones	0	1	1
66	Actividades auxiliares a los servicios financieros y a los seguros	0	1	1
68	Actividades inmobiliarias	2	4	6
69	Actividades jurídicas y de contabilidad	1	8	9
70	Actividades de las sedes centrales; actividades de consultoría de gestión empresarial	2	7	9
71	Servicios técnicos de arquitectura e ingeniería; ensayos y análisis técnicos	12	4	16
72	Investigación y desarrollo	2	2	4
73	Publicidad y estudios de mercado	7	16	23
74	Otras actividades profesionales, científicas y técnicas	3	2	5
77	Actividades de alquiler	8	2	10
78	Actividades relacionadas con el empleo	665	320	985
79	Actividades de agencias de viajes, operadores turísticos, servicios de reservas y actividades relacionadas con los mismos	5	4	9
80	Actividades de seguridad e investigación	5	1	6
81	Servicios a edificios y actividades de jardinería	275	292	567
82	Actividades administrativas de oficina y otras actividades auxiliares a las empresas	73	34	107
84	Administración Pública y defensa; Seguridad Social obligatoria	9	26	35
85	Educación	36	55	91
86	Actividades sanitarias	12	11	23
87	Asistencia en establecimientos residenciales	11	134	145
88	Actividades de servicios sociales sin alojamiento	6	59	65
90	Actividades de creación, artísticas y espectáculos	32	12	44
92	Actividades de juegos de azar y apuestas	2	7	9
93	Actividades deportivas, recreativas y de entretenimiento	17	11	28
94	Actividades asociativas	2	10	12
95	Reparación de ordenadores, efectos personales y artículos de uso doméstico	1	0	1
96	Otros servicios personales	18	21	39
97	Actividades de los hogares como empleadores de personal doméstico	3	32	35
	<b>Total</b>	<b>4.251</b>	<b>2.240</b>	<b>6.491</b>