



OBSERVATORIO DEL MERCADO DE TRABAJO

INSTITUTO ARAGONÉS DE EMPLEO



**ARAGÓN
DICIEMBRE
2011**

INDICE**1. Paro registrado**

1.1. Evolución del paro registrado según ámbito territorial	4
1.2. Evolución mensual del paro registrado	4
1.3. Paro registrado por género	4
1.4. Evolución mensual por género	5
1.5. Evolución mensual por grupo de edad	5
1.6. Paro registrado por grupo de edad, provincia y género	6
1.7. Paro registrado por género y grupo de edad	6
1.8. Porcentaje que supone cada segmento de edad respecto al total de cada género	7
1.9. Paro registrado por nivel académico, provincia y género	7
1.10. Porcentaje que representa cada nivel académico respecto al total de cada género	8
1.11. Paro registrado por nivel académico y grupo de edad. Hombres	8
1.12. Paro registrado por nivel académico y grupo de edad. Mujeres	9
1.13. Trabajadores parados de larga duración por grupo de edad	9
1.14. Duración media de la demanda de empleo en días según grupo de edad y género	9
1.15. Duración media de la demanda de empleo en días según nivel académico y género	10
1.16. Ámbito de búsqueda de empleo en el que el demandante está dispuesto a trabajar	10
1.17. Titulaciones de Formación Profesional con más de 50 trabajadores	10
1.18. Titulaciones universitarias con más de 30 trabajadores	12
1.19. Actividad económica de la última empresa en la que los trabajadores han prestado sus servicios	14
1.20. Trabajadores sin empleo anterior según género y grupo de edad	16
1.21. Trabajadores con una discapacidad igual o superior al 33%	16
1.22. Trabajadores extranjeros según género y grupo de edad	16
1.23. Porcentaje de trabajadores extranjeros en los trabajadores parados	17

2. Contratación

2.1. Total contratos según ámbito territorial	18
2.2. Evolución mensual de la contratación	18
2.3. Contratos por modalidad y provincia	19
2.4. Contratos por modalidad. Evolución mensual	20
2.5. Evolución mensual de los contratos por género	22
2.6. Evolución mensual de los contratos por tramo de edad	22
2.7. Contratos por grupo de edad	23
2.8. Contratos por género y grupo de edad	23
2.9. Contratos por género y provincia	24
2.10. Contratos indefinidos totales por género y grupo de edad	24
2.11. Contratos por nivel académico, género, contratos indefinidos y duración media en días	24
2.12. Contratos iniciales por sector de actividad económica	25
2.13. Contratos totales por actividad económica y género	26
2.14. Contratos realizados por las empresas de trabajo temporal según provincia	28
2.15. Contratos realizados a tiempo parcial por tipo de contrato, grupo de edad y género	28
2.16. Ocupaciones más contratadas (con 100 y más contratos) por género	28
2.17. Ocupaciones más contratadas con contrato indefinido por grupo ocupacional	30

3. Contratación de trabajadores extranjeros

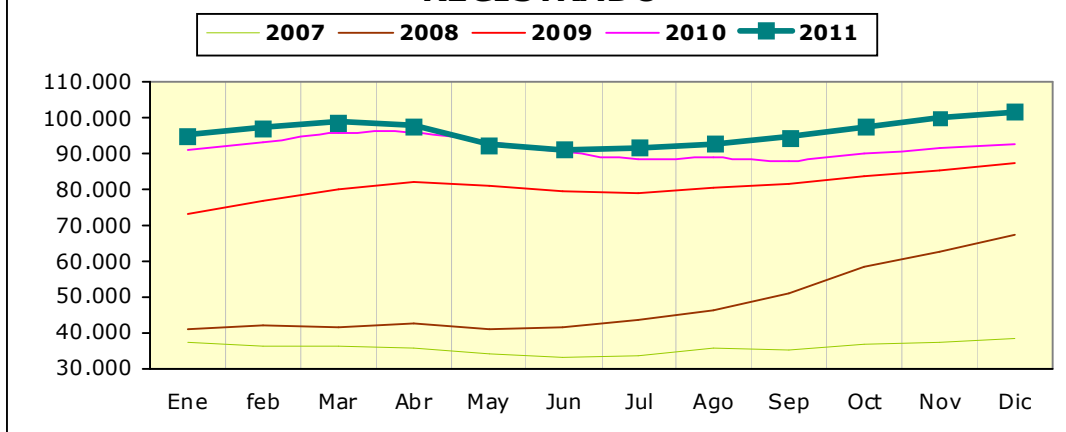
3.1. Contratos realizados a trabajadores extranjeros por nacionalidad y provincia	32
3.2. Contratos realizados a trabajadores extranjeros por nacionalidad y género	32
3.3. Contratos realizados a trabajadores extranjeros por género y grupo de edad	33
3.4. Ocupaciones más contratadas (con 30 y más trabajadores extranjeros) por género	33
3.5. Contratos realizados a trabajadores extranjeros por actividad económica	34

1. Paro Registrado

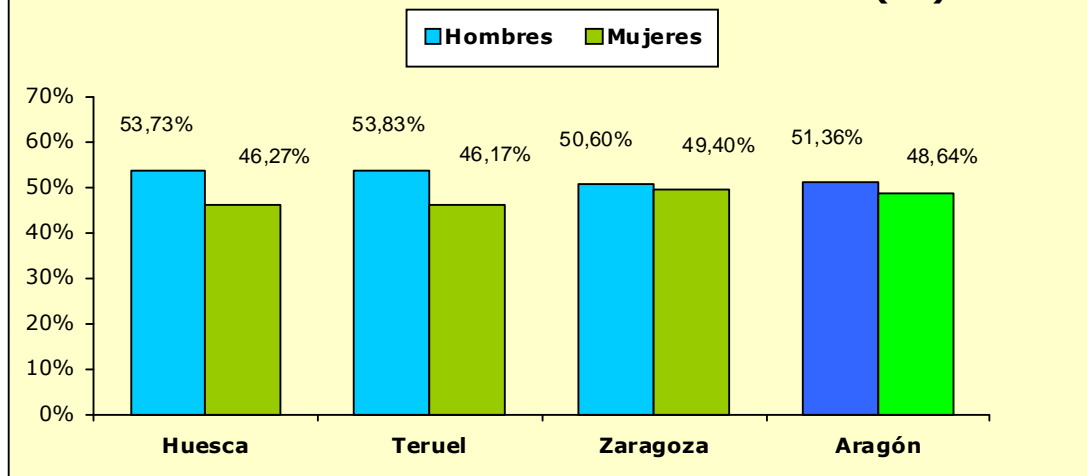
1.1. Evolución del paro registrado según ámbito territorial

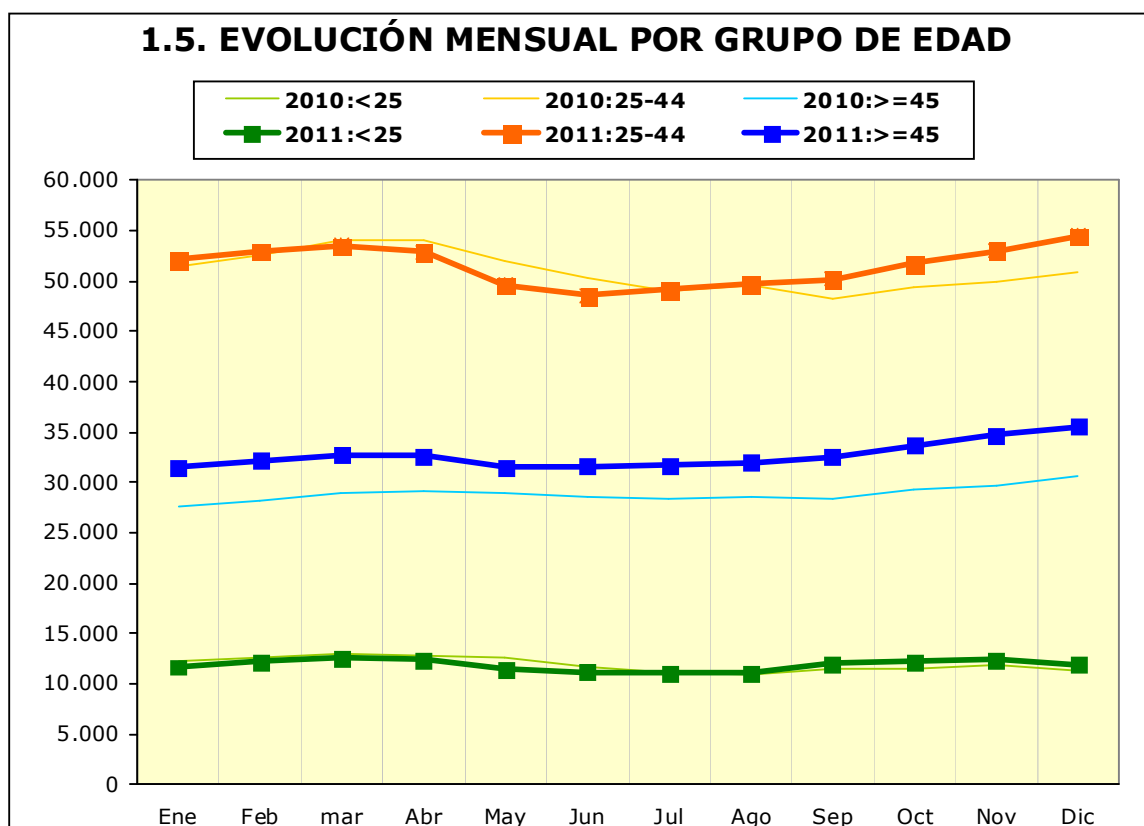
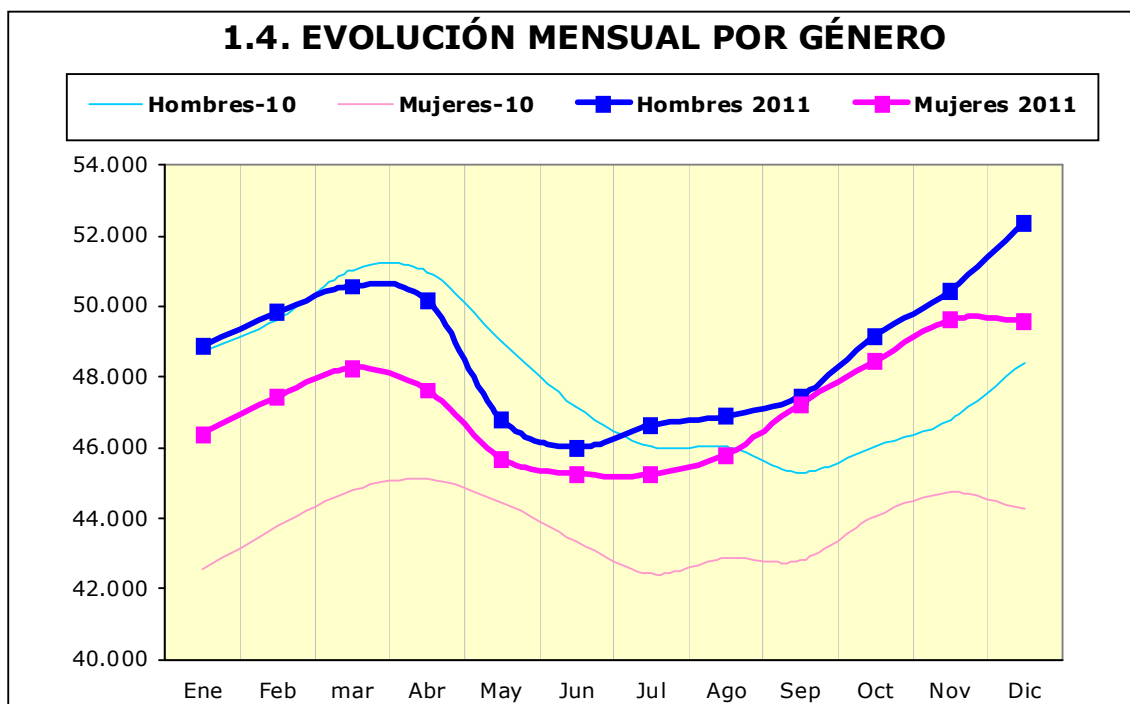
	Diciembre 2011	Variación mes anterior		Variación año anterior	
		Total	%	Total	%
Huesca	14.543	33	0,23%	1.456	11,13%
Teruel	10.001	197	2,01%	1.286	14,76%
Zaragoza	77.438	1.674	2,21%	6.571	9,27%
Aragón	101.982	1.904	1,90%	9.313	10,05%
España	4.422.359	1.897	0,04%	322.286	7,86%

1.2. EVOLUCIÓN MENSUAL DEL PARO REGISTRADO



1.3. PARO REGISTRADO POR GÉNERO (%)

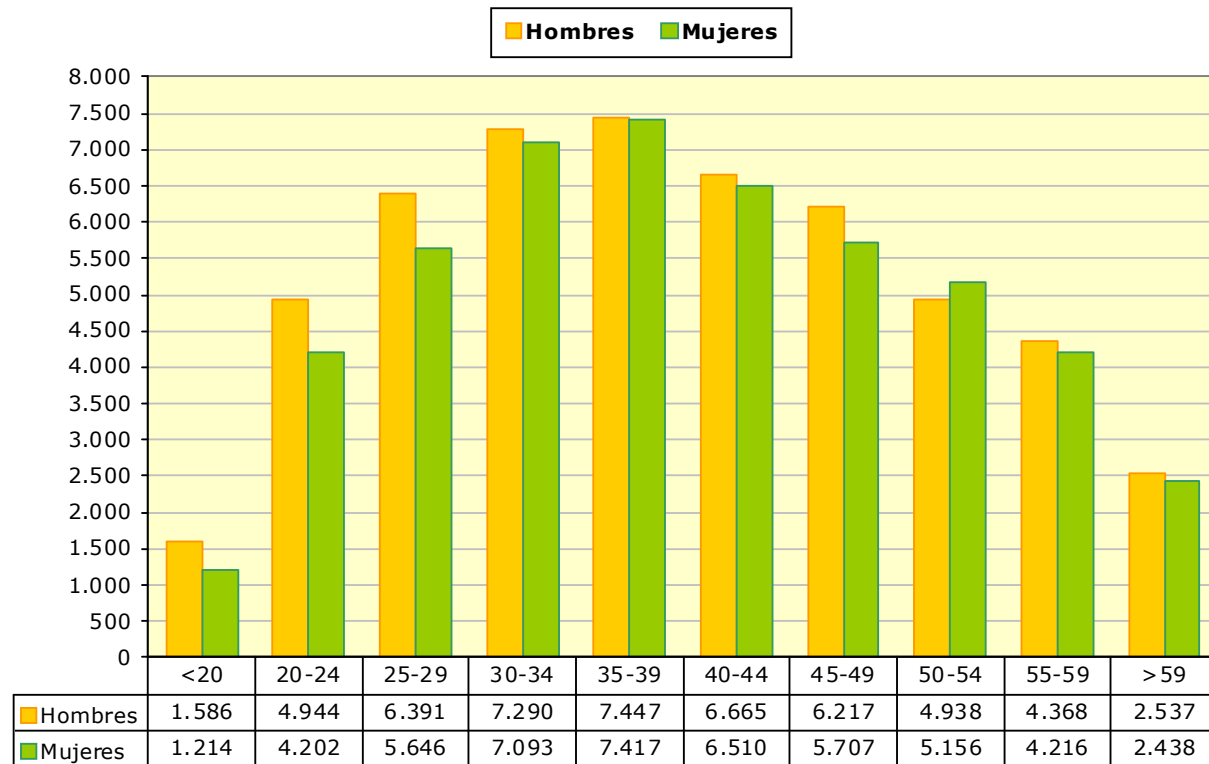




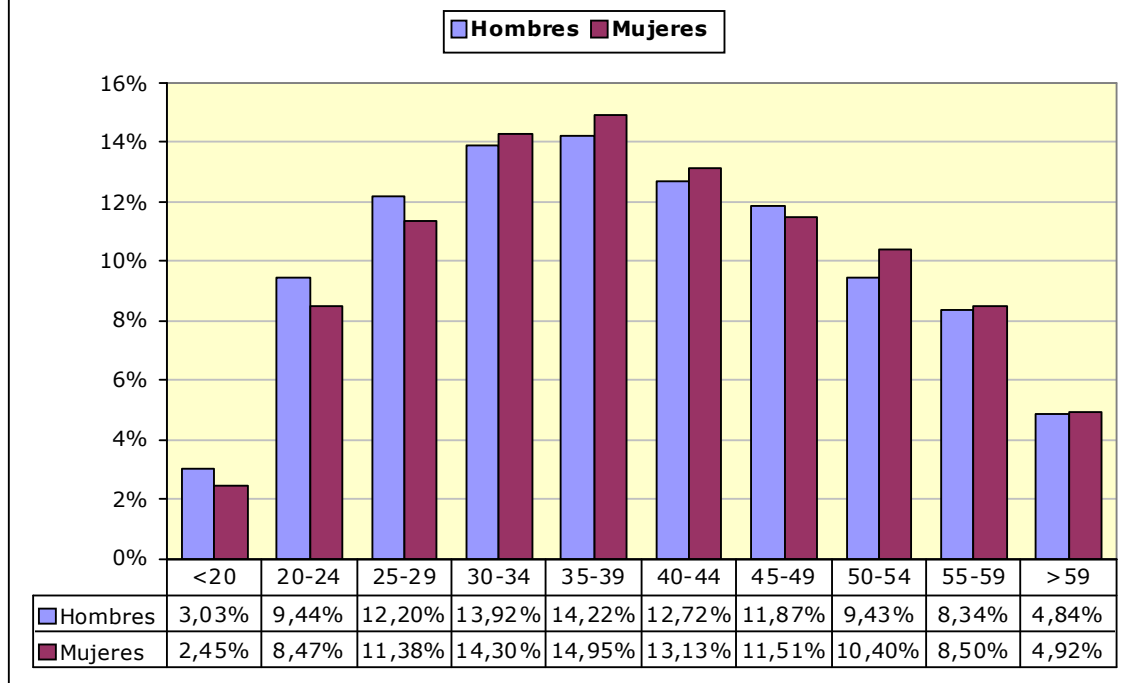
1.6. Paro registrado por grupo de edad, provincia y género

Edad	Huesca		Teruel		Zaragoza		Aragón	
	H	M	H	M	H	M	H	M
<20	206	134	196	143	1.184	937	1.586	1.214
20-24	746	602	622	514	3.576	3.086	4.944	4.202
25-29	952	864	732	555	4.707	4.227	6.391	5.646
30-34	1.107	1.088	779	681	5.404	5.324	7.290	7.093
35-39	1.105	1.043	733	634	5.609	5.740	7.447	7.417
40-44	943	860	585	657	5.137	4.993	6.665	6.510
45-49	936	729	609	526	4.672	4.452	6.217	5.707
50-54	715	618	497	440	3.726	4.098	4.938	5.156
55-59	685	502	393	288	3.290	3.426	4.368	4.216
>59	419	289	238	179	1.880	1.970	2.537	2.438
Total	7.814	6.729	5.384	4.617	39.185	38.253	52.383	49.599

1.7. PARO REGISTRADO POR GÉNERO Y GRUPO DE EDAD

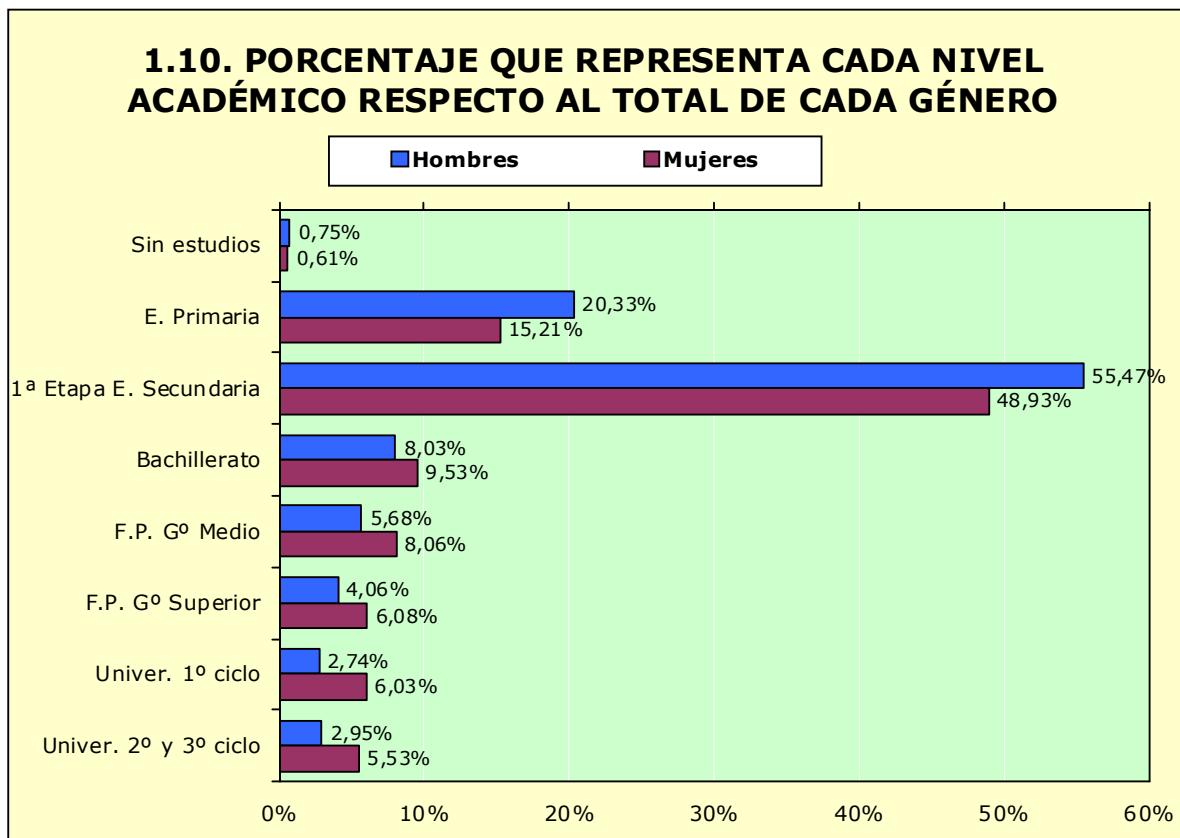


1.8. PORCENTAJE QUE SUPONE CADA SEGMENTO DE EDAD RESPECTO AL TOTAL DE CADA GÉNERO



1.9. Paro registrado por nivel académico, provincia y género

Nivel Académico	Huesca		Teruel		Zaragoza		Aragón	
	H	M	H	M	H	M	H	M
Sin estudios	138	137	114	47	142	120	394	304
Educación Primaria	2.081	1.439	2.442	1.550	6.126	4.557	10.649	7.546
Primera Etapa de Educación Secundaria	3.982	2.800	1.907	1.554	23.166	19.917	29.055	24.271
Bachillerato	550	596	227	267	3.431	3.863	4.208	4.726
Formación Profesional de Grado Medio	374	526	300	435	2.300	3.039	2.974	4.000
Formación Profesional de Grado Superior	312	429	194	260	1.621	2.325	2.127	3.014
Universitarios de 1er ciclo	203	462	96	290	1.134	2.241	1.433	2.993
Universitarios de 2º y 3er ciclo	174	340	104	214	1.265	2.191	1.543	2.745
Total	7.814	6.729	5.384	4.617	39.185	38.253	52.383	49.599



1.11. Paro registrado por nivel académico y grupo de edad. Hombres

Nivel Académico	< 25 años		25 - 44 años		≥ 45 años	
	T	%	T	%	T	%
Sin estudios	27	0,41%	244	0,88%	123	0,68%
Educación Primaria	1.154	17,67%	5.533	19,91%	3.962	21,94%
Primera Etapa de Educación Secundaria	3.764	57,64%	14.707	52,92%	10.584	58,60%
Bachillerato	385	5,90%	2.070	7,45%	1.753	9,71%
Formación Profesional de Grado Medio	723	11,07%	1.762	6,34%	489	2,71%
Formación Profesional de Grado Superior	314	4,81%	1.429	5,14%	384	2,13%
Universitarios de 1er ciclo	99	1,52%	970	3,49%	364	2,02%
Universitarios de 2º y 3er ciclo	64	0,98%	1.078	3,88%	401	2,22%
Total	6.530	100%	27.793	100%	18.060	100%

1.12. Paro registrado por nivel académico y grupo de edad. Mujeres

Nivel Académico	< 25 años		25 – 44 años		≥ 45 años	
	T	%	T	%	T	%
Sin estudios	28	0,52%	178	0,67%	98	0,56%
Educación Primaria	797	14,72%	3.882	14,56%	2.867	16,37%
Primera Etapa de Educación Secundaria	2.742	50,63%	10.951	41,07%	10.578	60,39%
Bachillerato	418	7,72%	2.807	10,53%	1.501	8,57%
Formación Profesional de Grado Medio	624	11,52%	2.342	8,78%	1.034	5,90%
Formación Profesional de Grado Superior	287	5,30%	2.298	8,62%	429	2,45%
Universitarios de 1er ciclo	330	6,09%	2.113	7,92%	550	3,14%
Universitarios de 2º y 3er ciclo	190	3,51%	2.095	7,86%	460	2,63%
Total	5.416	100%	26.666	100%	17.517	100%

1.13. Trabajadores parados de larga duración* por grupo de edad

Edad	N	% variación mes anterior
<25 años	2.953	9,17%
25-44 años	13.399	4,28%
>44 años	16.195	3,38%
Total	32.547	4,25%

*En los <25 años se considera a partir de 6 meses y en los demás a partir de 12 meses

1.14. Duración media de la demanda de empleo en días según grupo de edad y género (días)

Edad	Hombres	Mujeres	Total
<20	144	139	142
20-24	153	166	159
25-29	176	211	193
30-34	217	279	248
35-39	251	348	300
40-44	290	371	330
45-49	347	433	388
50-54	424	560	493
55-59	513	860	683
>59	605	1.113	854
Total	296	418	356

1.15. Duración media de la demanda de empleo en días según nivel académico y género (días)

	Hombres	Mujeres	Total
Sin estudios	224	279	248
Educación Primaria	277	348	307
Primera Etapa de Educación Secundaria	317	496	399
Bachillerato	316	386	353
Formación Profesional de Grado Medio	212	341	286
Formación Profesional de Grado Superior	230	333	290
Universitarios de 1er ciclo	282	313	303
Universitarios de 2º y 3er ciclo	268	311	295
Total	296	418	356

1.16. Ámbito de búsqueda de empleo en el que el demandante está dispuesto a trabajar

	T	%
Municipio, comarca o restringido*	85.075	83,42%
Provincia	9.106	8,93%
Aragón	3.529	3,46%
España	2.999	2,94%
Extranjero	1.273	1,25%
Total	101.982	100%

*El ámbito restringido se refiere a un territorio muy concreto y definido, formado por varios municipios que no es preciso que sean colindantes y/o varias provincias.

1.17. Titulaciones de Formación Profesional con más de 50 trabajadores (87,20 % de todas las titulaciones de formación profesional).

Titulaciones	Hombres	Mujeres	Total	Duración media (días)
333450027101 TÉCNICO gestión administrativa	339	2.126	2.465	368
513450027101 TÉCNICO SUPERIOR administración y finanzas	226	1.248	1.474	357
337230022101 TÉCNICO cuidados auxiliares de enfermería	66	996	1.062	263
335200027301 TÉCNICO equipos e instalaciones electrotécnicas	506	14	520	224
514810027402 TÉCNICO SUPERIOR desarrollo de aplicaciones informáticas	124	193	317	346
335250023202 TÉCNICO electromecánica de vehículos	296	1	297	210
335230027302 TÉCNICO equipos electrónicos de consumo	263	9	272	218
338150028303 TÉCNICO peluquería	6	229	235	379
337610028402 TÉCNICO jardines de infancia	0	226	226	401
514810027401 TÉCNICO SUPERIOR administración de sistemas informáticos	81	113	194	254
515820024102 TÉCNICO SUPERIOR desarrollo y aplicación	104	81	185	348

1.17. Titulaciones de Formación Profesional con más de 50 trabajadores (87,20 % de todas las titulaciones de formación profesional).

Titulaciones		Hombres	Mujeres	Total	Duración media (días)
	de proyectos de construcción				
515230027301	TÉCNICO SUPERIOR desarrollo de productos electrónicos	168	6	174	292
515220027302	TÉCNICO SUPERIOR instalaciones electrotécnicas	165	2	167	186
335210026202	TÉCNICO mecanizado	160	3	163	217
338110025101	TÉCNICO cocina	49	106	155	252
335210026203	TÉCNICO soldadura y calderería	152	1	153	221
511430028402	TÉCNICO SUPERIOR educación infantil	4	149	153	169
517250022107	TÉCNICO SUPERIOR laboratorio de diagnóstico clínico	7	138	145	242
515230027304	TÉCNICO SUPERIOR sistemas de telecomunicación e informáticos	130	12	142	223
513460027102	TÉCNICO SUPERIOR secretariado	6	125	131	346
513420023102	TÉCNICO SUPERIOR gestión comercial y marketing	35	90	125	251
515250023201	TÉCNICO SUPERIOR automoción	120	2	122	191
515210026202	TÉCNICO SUPERIOR desarrollo de proyectos mecánicos	76	41	117	359
333410023101	TÉCNICO comercio	26	81	107	267
336210021101	TÉCNICO explotaciones agrarias extensivas	75	32	107	280
336230021105	TÉCNICO trabajos forestales y de conservación del medio natural	88	16	104	122
338150028302	TÉCNICO estética personal decorativa	1	97	98	361
335820024101	TÉCNICO acabados de construcción	74	23	97	251
518520021102	TÉCNICO SUPERIOR gestión y organización de los recursos naturales y paisajísticos	66	28	94	89
512140032105	TÉCNICO SUPERIOR DE ARTES PLÁSTICAS Y DISEÑO proyectos y dirección de obras de decoración	21	72	93	466
515210026205	TÉCNICO SUPERIOR producción por mecanizado	91	1	92	249
337270022102	TÉCNICO farmacia	5	85	90	267
335220027501	TÉCNICO instalación y mantenimiento electromecánico de maquinaria y conducción de líneas	80	0	80	208
515240026601	TÉCNICO SUPERIOR análisis y control	18	62	80	288
335240026601	TÉCNICO laboratorio	15	62	77	578
338110025103	TÉCNICO servicios de restaurante y bar	18	52	70	317
517250022106	TÉCNICO SUPERIOR imagen para el diagnóstico	11	58	69	252
335250023201	TÉCNICO carrocería	62	6	68	156
517620028403	TÉCNICO SUPERIOR integración social	4	62	66	240
334810027401	TÉCNICO en explotación de sistemas informáticos	54	11	65	259
515230027303	TÉCNICO SUPERIOR sistemas de regulación y control automáticos	54	6	60	156
335220027503	TÉCNICO montaje y mantenimiento de instalaciones de frío, climatización y	56	2	58	136

1.17. Titulaciones de Formación Profesional con más de 50 trabajadores (87,20 % de todas las titulaciones de formación profesional).

Titulaciones		Hombres	Mujeres	Total	Duración media (días)
	producción de calor				
512130027203	TÉCNICO SUPERIOR realización de audiovisuales y espectáculos	31	27	58	190
515200027502	TÉCNICO SUPERIOR mantenimiento de equipo industrial	53	2	55	238
512130027201	TÉCNICO SUPERIOR imagen	22	32	54	196
517200022111	TÉCNICO SUPERIOR salud ambiental	12	40	52	237
517260022103	TÉCNICO SUPERIOR dietética	4	48	52	231
332130027201	TÉCNICO laboratorio de imagen	21	30	51	189

1.18. Titulaciones Universitarias con más de 30 trabajadores (89,53% de todos los titulados universitarios).

Titulaciones		Hombres	Mujeres	Total	Duración media (días)
553800065201	LICENCIADO en derecho	158	405	563	387
543450064301	DIPLOMADO en relaciones laborales	112	427	539	326
543400064101	DIPLOMADO en ciencias empresariales	159	359	518	338
541430063304	MAESTRO, especialidad de educación infantil	41	353	394	406
547620066401	DIPLOMADO en trabajo social	23	341	364	261
553450064101	LICENCIADO en administración y dirección de empresas	109	248	357	243
548120066501	DIPLOMADO en turismo	36	246	282	344
552250082201	LICENCIADO en historia	102	158	260	467
541440063306	MAESTRO, especialidad de educación primaria	49	200	249	422
545210073403	INGENIERO TÉCNICO industrial, especialidad en mecánica	184	56	240	303
553140064401	LICENCIADO en economía	102	130	232	361
553110066101	LICENCIADO en psicología	27	187	214	259
547230042101	DIPLOMADO en enfermería	20	172	192	137
545810072101	ARQUITECTO TÉCNICO	106	75	181	291
554420053501	LICENCIADO en química	41	132	173	331
552110081201	LICENCIADO en historia del arte	37	120	157	293
555200073401	INGENIERO industrial	119	30	149	247
545240073404	INGENIERO TÉCNICO industrial, especialidad en química industrial	72	72	144	364
556410041401	LICENCIADO en veterinaria	38	105	143	319
545220073401	INGENIERO TÉCNICO industrial, especialidad en electricidad	97	32	129	287
554430052401	LICENCIADO en geología	51	72	123	224
553210061201	LICENCIADO en periodismo	30	73	103	231
552230083109	LICENCIADO en filología hispánica	15	87	102	358

1.18. Titulaciones Universitarias con más de 30 trabajadores (89,53% de todos los titulados universitarios).

Titulaciones		Hombres	Mujeres	Total	Duración media (días)
554210052101	LICENCIADO en biología	21	67	88	430
552110081101	LICENCIADO en bellas artes	32	53	85	196
545230073402	INGENIERO TÉCNICO industrial, especialidad en electrónica industrial	64	15	79	247
543220063401	DIPLOMADO en biblioteconomía y documentación	15	61	76	368
553120082301	LICENCIADO en geografía	30	44	74	345
541440063302	MAESTRO, especialidad de educación especial	4	69	73	173
552220083110	LICENCIADO en filología inglesa	9	62	71	422
546210076101	INGENIERO TÉCNICO agrícola, especialidad en explotaciones agropecuarias	44	25	69	272
541460063303	MAESTRO, especialidad de educación física	41	22	63	95
552260084101	LICENCIADO en filosofía	23	29	52	515
557210041201	LICENCIADO en medicina	9	43	52	304
547260042201	DIPLOMADO en fisioterapia	10	39	49	116
555810072101	ARQUITECTO	28	21	49	228
557270041101	LICENCIADO en farmacia	10	39	49	184
541460063307	MAESTRO, especialidad de lengua extranjera	3	42	45	229
554220052201	LICENCIADO en ciencias ambientales	15	29	44	156
556210076101	INGENIERO agrónomo	27	16	43	190
545410076103	INGENIERO TÉCNICO agrícola, especialidad en industrias agrarias y alimentarias	17	25	42	279
553420061301	LICENCIADO en publicidad y relaciones públicas	8	34	42	251
543450065101	DIPLOMADO en gestión y administración pública	13	28	41	219
547260042501	DIPLOMADO en terapia ocupacional	3	37	40	211
551420063101	LICENCIADO en pedagogía	3	36	39	228
541460063305	MAESTRO, especialidad de educación musical	10	25	35	176
541400066301	DIPLOMADO en educación social	5	28	33	130
555240073601	INGENIERO químico	17	16	33	130
558130062101	LICENCIADO en ciencias de la actividad física y del deporte	16	17	33	220
541440063301	MAESTRO, especialidad de audición y lenguaje	1	31	32	167
544810075102	INGENIERO TÉCNICO en informática de sistemas	19	13	32	280
545230075201	INGENIERO TÉCNICO de telecomunicación, especialidad en sistemas electrónicos	25	7	32	267
547260051101	DIPLOMADO en nutrición humana y dietética	4	28	32	219
555820072201	INGENIERO de caminos, canales y puertos	31	1	32	207
544620053401	DIPLOMADO en estadística	13	18	31	393

1.19. Actividad económica de la última empresa en la que los trabajadores han prestado sus servicios

Actividad económica		Hombres	Mujeres	Total
1	Agricultura, ganadería, caza y servicios relacionados con las mismas	3.417	1.379	4.796
2	Silvicultura y explotación forestal	386	73	459
3	Pesca y acuicultura	17	5	22
5	Extracción de antracita, hulla y lignito	66	12	78
6	Extracción de crudo de petróleo y gas natural	1	0	1
7	Extracción de minerales metálicos	11	3	14
8	Otras industrias extractivas	169	18	187
9	Actividades de apoyo a las industrias extractivas	7	0	7
10	Industria de la alimentación	882	1.131	2.013
11	Fabricación de bebidas	168	85	253
12	Industria del tabaco	2	5	7
13	Industria textil	84	332	416
14	Confección de prendas de vestir	80	680	760
15	Industria del cuero y del calzado	137	257	394
16	Industria de la madera y del corcho, excepto muebles; cestería y espartería	427	63	490
17	Industria del papel	89	61	150
18	Artes gráficas y reproducción de soportes grabados	141	124	265
19	Coquerías y refino de petróleo	4	6	10
20	Industria química	236	150	386
21	Fabricación de productos farmacéuticos	28	41	69
22	Fabricación de productos de caucho y plásticos	307	312	619
23	Fabricación de otros productos minerales no metálicos	612	140	752
24	Metalurgia; fabricación de productos de hierro, acero y ferroaleaciones	581	136	717
25	Fabricación de productos metálicos, excepto maquinaria y equipo	1.403	375	1.778
26	Fabricación de productos informáticos, electrónicos y ópticos	60	156	216
27	Fabricación de material y equipo eléctrico	263	280	543
28	Fabricación de maquinaria y equipo n.c.o.p.	530	142	672
29	Fabricación de vehículos de motor, remolques y semirremolques	851	563	1.414
30	Fabricación de otro material de transporte	31	18	49
31	Fabricación de muebles	515	187	702
32	Otras industrias manufactureras	127	133	260
33	Reparación e instalación de maquinaria y equipo	223	49	272
35	Suministro de energía eléctrica, gas, vapor y aire acondicionado	140	22	162
36	Captación, depuración y distribución de agua	140	20	160
37	Recogida y tratamiento de aguas residuales	4	3	7
38	Recogida, tratamiento y eliminación de residuos; valorización	340	174	514
39	Actividades de descontaminación y otros servicios de gestión de residuos	9	0	9
41	Construcción de edificios	7.237	610	7.847
42	Ingeniería civil	655	68	723
43	Actividades de construcción especializada	6.297	646	6.943
45	Venta y reparación de vehículos de motor y motocicletas	803	225	1.028
46	Comercio al por mayor e intermediarios del comercio, excepto de vehículos de motor y motocicletas	1.885	2.024	3.909
47	Comercio al por menor, excepto de vehículos de motor y motocicletas	1.920	6.021	7.941
49	Transporte terrestre y por tubería	1.731	324	2.055

1.19. Actividad económica de la última empresa en la que los trabajadores han prestado sus servicios

Actividad económica		Hombres	Mujeres	Total
50	Transporte marítimo y por vías navegables interiores	14	6	20
51	Transporte aéreo	12	19	31
52	Almacenamiento y actividades anexas al transporte	352	156	508
53	Actividades postales y de correos	108	161	269
55	Servicios de alojamiento	467	1.056	1.523
56	Servicios de comidas y bebidas	2.292	5.190	7.482
58	Edición	79	94	173
59	Actividades cinematográficas, de vídeo y de programas de televisión, grabación de sonido y edición musical	68	124	192
60	Actividades de programación y emisión de radio y televisión	31	20	51
61	Telecomunicaciones	183	139	322
62	Programación, consultoría y otras actividades relacionadas con la informática	155	142	297
63	Servicios de información	21	61	82
64	Servicios financieros, excepto seguros y fondos de pensiones	274	147	421
65	Seguros, reaseguros y fondos de pensiones, excepto Seguridad Social obligatoria	25	44	69
66	Actividades auxiliares a los servicios financieros y a los seguros	48	140	188
68	Actividades inmobiliarias	140	247	387
69	Actividades jurídicas y de contabilidad	92	396	488
70	Actividades de las sedes centrales; actividades de consultoría de gestión empresarial	63	137	200
71	Servicios técnicos de arquitectura e ingeniería; ensayos y análisis técnicos	414	365	779
72	Investigación y desarrollo	65	78	143
73	Publicidad y estudios de mercado	260	566	826
74	Otras actividades profesionales, científicas y técnicas	1.026	1.545	2.571
75	Actividades veterinarias	17	39	56
77	Actividades de alquiler	375	238	613
78	Actividades relacionadas con el empleo	3.491	2.581	6.072
79	Actividades de agencias de viajes, operadores turísticos, servicios de reservas y actividades relacionadas con los mismos	54	141	195
80	Actividades de seguridad e investigación	386	139	525
81	Servicios a edificios y actividades de jardinería	1.277	3.495	4.772
82	Actividades administrativas de oficina y otras actividades auxiliares a las empresas	644	919	1.563
84	Administración Pública y defensa; Seguridad Social obligatoria	2.186	2.082	4.268
85	Educación	574	1.395	1.969
86	Actividades sanitarias	136	927	1.063
87	Asistencia en establecimientos residenciales	145	1.605	1.750
88	Actividades de servicios sociales sin alojamiento	187	797	984
90	Actividades de creación, artísticas y espectáculos	262	145	407
91	Actividades de bibliotecas, archivos, museos y otras actividades culturales	59	65	124
92	Actividades de juegos de azar y apuestas	68	165	233
93	Actividades deportivas, recreativas y de entretenimiento	332	401	733
94	Actividades asociativas	187	448	635
95	Reparación de ordenadores, efectos personales y artículos de uso doméstico	82	49	131

1.19. Actividad económica de la última empresa en la que los trabajadores han prestado sus servicios

Actividad económica		Hombres	Mujeres	Total
96	Otros servicios personales	276	1.162	1.438
97	Actividades de los hogares como empleadores de personal doméstico	228	298	526
98	Actividades de los hogares como productores de bienes y servicios para uso propio	0	6	6
99	Actividades de organizaciones y organismos extraterritoriales	8	3	11
	Sin empleo anterior	2.204	4.613	6.817
	Total	52.383	49.599	101.982

1.20. Trabajadores sin empleo anterior según género y grupo de edad

	< 25 años	25 - 44 años	>= 45 años	Total
Hombres	1.262	459	483	2.204
Mujeres	1.379	1.756	1.478	4.613
Total	2.641	2.215	1.961	6.817

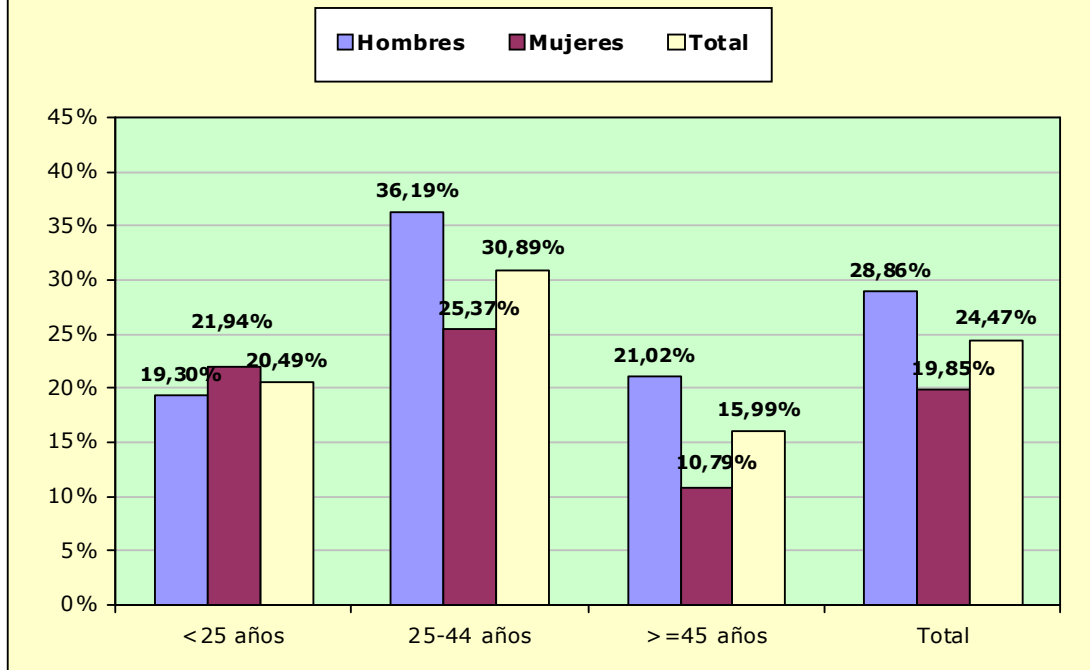
1.21. Trabajadores con una discapacidad igual o superior al 33%

	< 25 años	25 - 44 años	>= 45 años	Total
Hombres	119	649	504	1.272
Mujeres	72	490	660	1.222
Total	191	1.139	1.164	2.494

1.22. Trabajadores extranjeros según género y grupo de edad (Porcentaje respecto al total de trabajadores parados por cada categoría)

	<25 años		25-44 años		>=45 años		Total	
	T	%	T	%	T	%	T	%
Hombres	1.260	19,30%	10.059	36,19%	3.797	21,02%	15.116	28,86%
Mujeres	1.188	21,94%	6.766	25,37%	1.890	10,79%	9.844	19,85%
Total	2.448	20,49%	16.825	30,89%	5.687	15,99%	24.960	24,47%

1.23. PORCENTAJE DE TRABAJADORES EXTRANJEROS EN LOS TRABAJADORES PARADOS



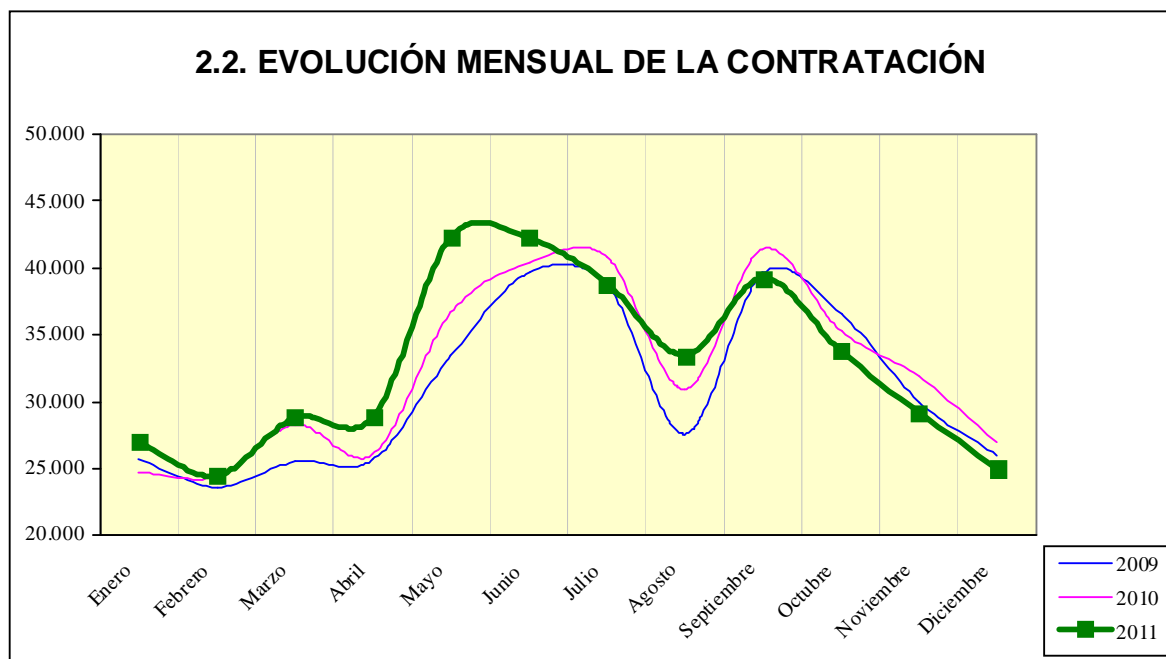
2. Contratación

2.1. Total contratos según ámbito territorial *

	HUESCA	TERUEL	ZARAGOZA	ARAGÓN	ESPAÑA
Mes	3.909	2.257	18.806	24.972	1.165.465
% Δ mes anterior	-2,08%	-7,80%	-17,29%	-14,41%	-4,30%
% Δ año anterior	-18,80%	2,92%	-5,55%	-7,23%	-2,05%
Total año	62.262	33.256	297.663	393.181	14.433.232

*Incluye los contratos convertidos en indefinidos

2.2. EVOLUCIÓN MENSUAL DE LA CONTRATACIÓN



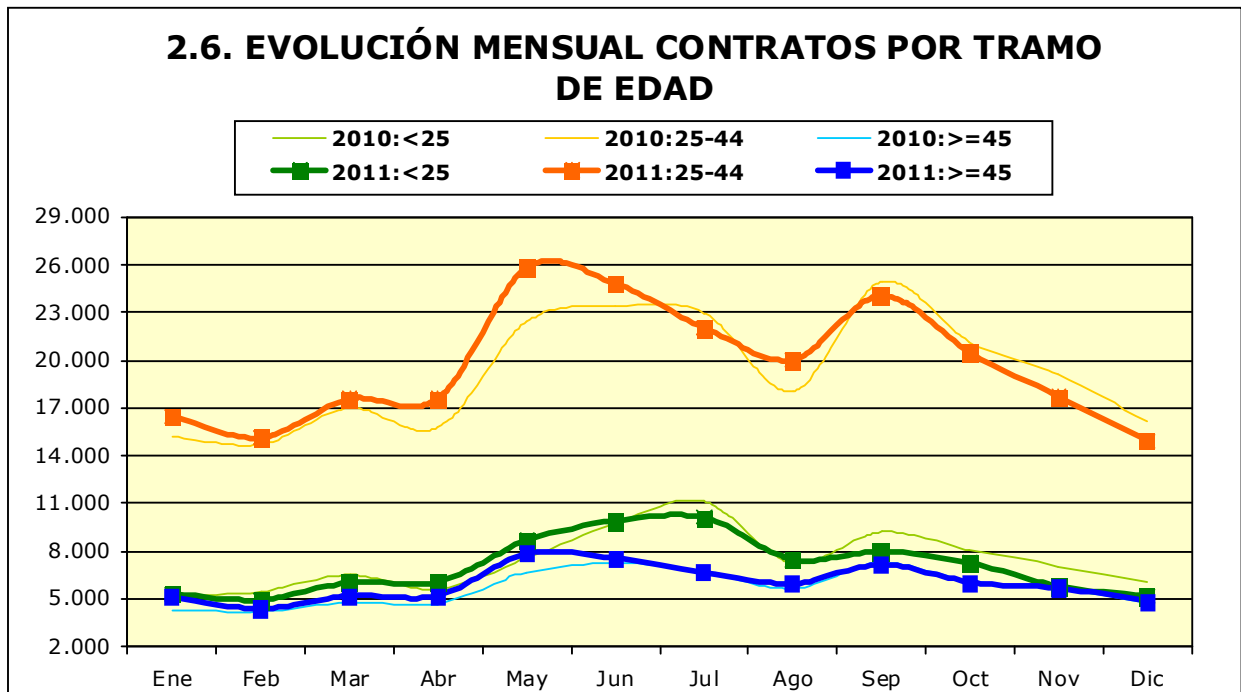
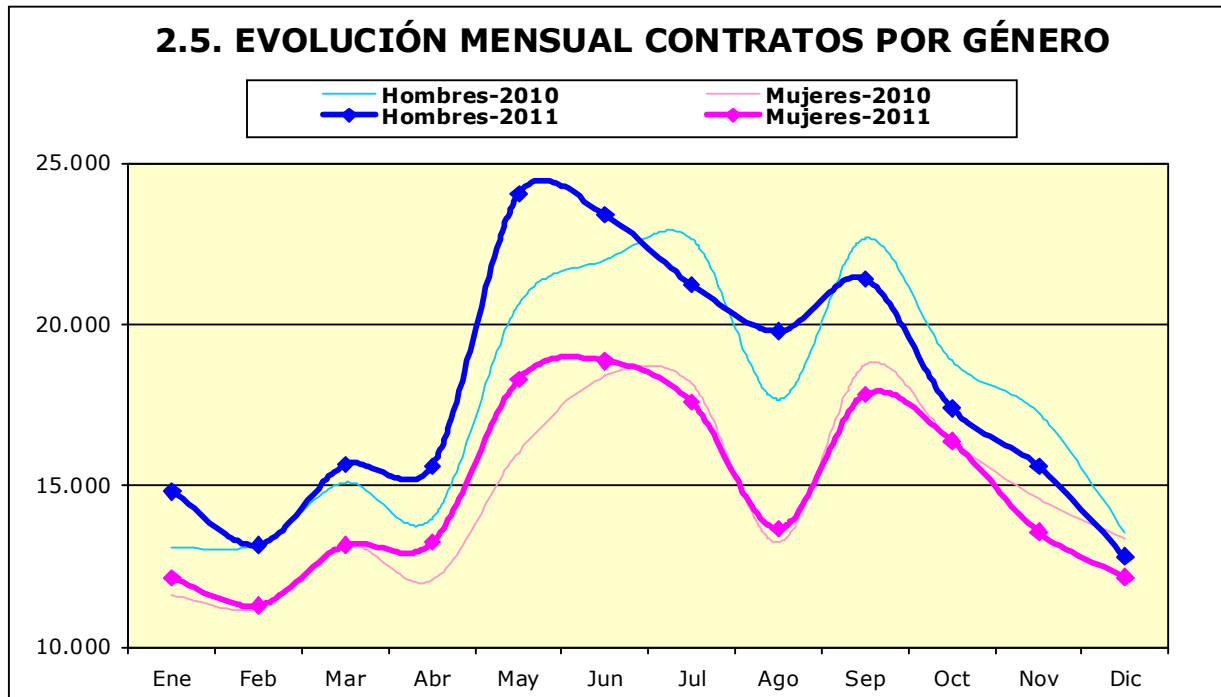
2.3. Contratos por modalidad y provincia				
Modalidad	MES			
	Huesca	Teruel	Zaragoza	Aragón
Indefinido ordinario (bonif. / no bonificados)	172	90	458	720
Indefinido fomento de la contratación	34	19	87	140
Discapacitados (Sólo bonificados)	1			1
Discapacitados f.c.i.	5	2	4	11
Conversión en Indefinidos	121	61	677	859
TOTAL INDEFINIDOS	333	172	1.226	1.731
Obra o servicio	1.456	609	5.974	8.039
Eventual circunstancias de la producción	1.464	1.067	8.025	10.556
Interinidad	582	369	3.191	4.142
Temporal discapacitados		1	24	25
Sust. jubilación 64 años		1	20	21
Total relevo	8	12	64	84
Jubilación parcial	20	8	114	142
Prácticas	3	2	55	60
Formación	25	15	73	113
Otros contratos	18	1	40	59
TOTAL TEMPORALES	3.576	2.085	17.580	23.241
TOTAL CONTRATOS	3.909	2.257	18.806	24.972

2.4. Contratos por modalidad. Evolución mensual Aragón

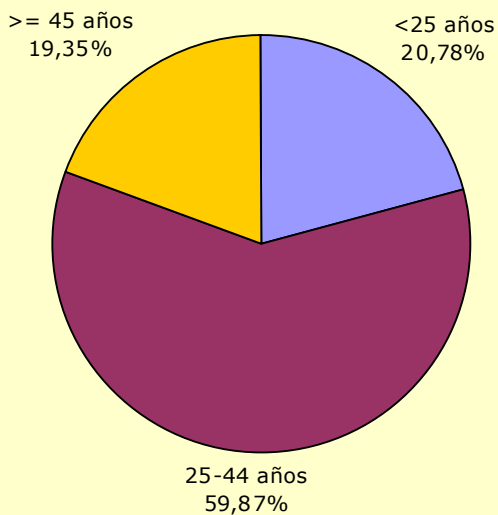
Modalidad	MES					
	1	2	3	4	5	6
Indefinido ordinario (bonif. / no bonificados)	1.611	1.074	1.375	1.086	1.188	1.093
Indefinido fomento de la contratación	228	232	330	231	254	239
Discapacitados (Sólo bonificados)	3	1	4	2	5	4
Discapacitados f.c.i.	13	19	22	19	27	19
Conversión en Indefinidos	1.514	1.277	1.779	1.545	1.687	1.544
TOTAL INDEFINIDOS	3.369	2.603	3.510	2.883	3.161	2.899
Obra o servicio	9.294	8.286	9.542	10.725	19.491	18.217
Eventual circunstancias de la producción	10.353	9.930	11.763	11.551	14.875	16.035
Interinidad	3.341	3.212	3.527	3.269	4.260	4.584
Temporal discapacitados	31	32	42	35	35	34
Sust. jubilación 64 años	20	16	8	10	21	19
Total relevo	91	72	75	51	56	64
Jubilación parcial	265	98	103	96	99	87
Prácticas	104	89	112	54	64	108
Formación	25	33	56	109	159	122
Otros contratos	65	88	87	70	113	98
TOTAL TEMPORALES	23.589	21.856	25.315	25.970	39.173	39.368
TOTAL CONTRATOS	26.958	24.459	28.825	28.853	42.334	42.267

2.4. Contratos por modalidad. Evolución mensual

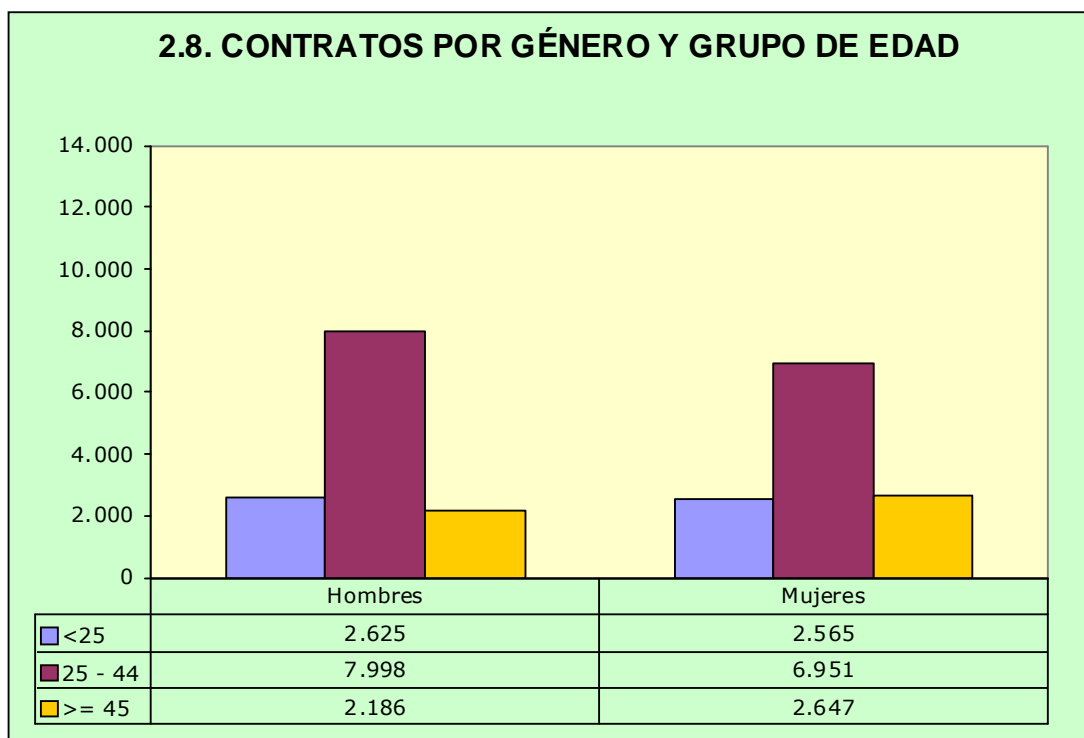
Modalidad	MES					
	7	8	9	10	11	12
Indefinido ordinario (bonif. / no bonificados)	955	680	1.222	1.108	963	720
Indefinido fomento de la contratación	183	142	262	206	162	140
Discapacitados (Sólo bonificados)	3	1	4	1	4	1
Discapacitados f.c.i.	13	8	19	11	20	11
Conversión en Indefinidos	1.164	941	1.167	1.104	976	859
TOTAL INDEFINIDOS	2.318	1.772	2.674	2.430	2.125	1.731
Obra o servicio	14.797	12.843	16.077	13.064	10.657	8.039
Eventual circunstancias de la producción	15.974	13.623	14.903	13.491	11.776	10.556
Interinidad	5.065	4.826	4.917	4.344	4.205	4.142
Temporal discapacitados	42	24	33	37	32	25
Sust. jubilación 64 años	20	14	15	18	11	21
Total relevo	70	56	102	60	64	84
Jubilación parcial	86	67	140	108	104	142
Prácticas	140	51	157	85	60	60
Formación	144	34	54	59	73	113
Otros contratos	178	153	180	91	70	59
TOTAL TEMPORALES	36.516	31.691	36.578	31.357	27.052	23.241
TOTAL CONTRATOS	38.834	33.463	39.252	33.787	29.177	24.972



2.7. CONTRATOS POR GRUPOS DE EDAD



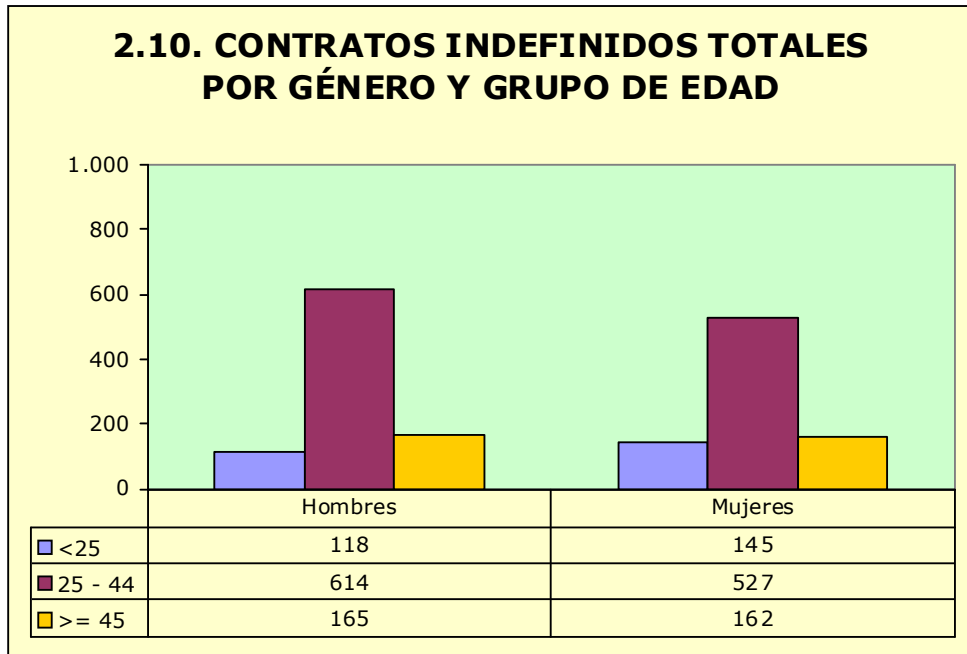
2.8. CONTRATOS POR GÉNERO Y GRUPO DE EDAD



2.9. Contratos por género y provincia

	Huesca	Teruel	Zaragoza	Aragón
Hombres	1.921	1.251	9.637	12.809
Mujeres	1.988	1.006	9.169	12.163
Total	3.909	2.257	18.806	24.972

2.10. CONTRATOS INDEFINIDOS TOTALES POR GÉNERO Y GRUPO DE EDAD

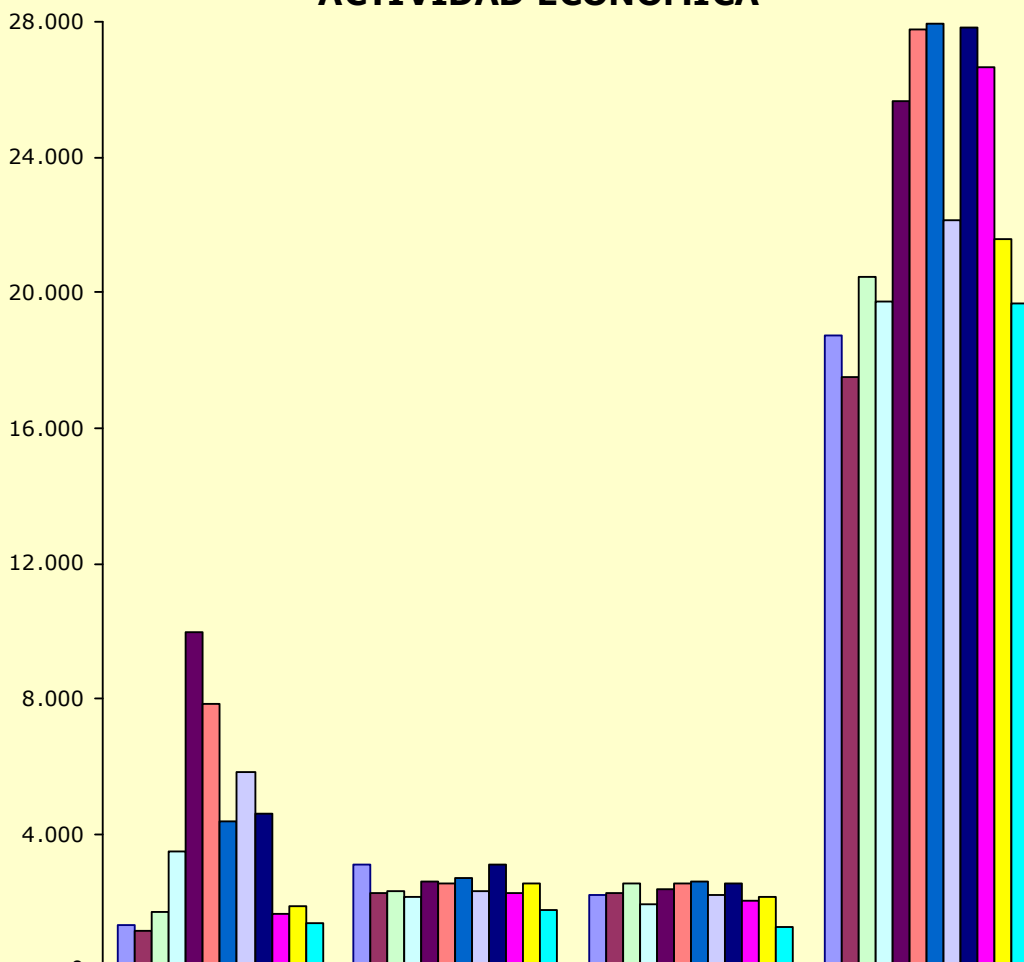


2.11. Contratos por nivel académico, género, contratos indefinidos y duración media en días

Nivel Académico	Hombres	Mujeres	Total	Contratos Indefinidos Totales	Duración Media C. Temporal ¹ (en días)
Sin estudios	1.211	824	2.035	179	70
Educación Primaria	838	517	1.355	84	110
Primera Etapa de Educación Secundaria	6.638	6.429	13.067	746	45
Enseñanzas de Bachillerato	1.913	2.070	3.983	255	56
Enseñanzas de Formación Profesional de Grado Medio	949	808	1.757	121	61
Enseñanzas de Formación Profesional de Grado Superior	482	319	801	100	86
Enseñanzas Universitarias de 1 ^{er} ciclo	329	569	898	91	87
Enseñanzas Universitarias de 2 ^o y 3 ^{er} ciclo	449	627	1.076	155	140
Total	12.809	12.163	24.972	1.731	59

¹ Se refiere exclusivamente a la duración media de todos aquellos contratos temporales en los que se ha especificado una duración determinada excluyendo por lo tanto los que no definen duración.

2.12. CONTRATOS INICIALES POR SECTOR DE ACTIVIDAD ECONÓMICA



	Agricultura	Industria	Construcción	Servicios
Enero	1.344	3.113	2.233	18.754
Febrero	1.148	2.246	2.289	17.499
Marzo	1.723	2.319	2.550	20.454
Abril	3.476	2.170	1.933	19.729
Mayo	9.975	2.625	2.389	25.658
Junio	7.847	2.523	2.557	27.796
Julio	4.416	2.724	2.590	27.940
Agosto	5.848	2.319	2.209	22.146
Septiembre	4.597	3.107	2.545	27.836
Octubre	1.674	2.300	2.072	26.637
Noviembre	1.897	2.529	2.177	21.598
Diciembre	1.363	1.790	1.251	19.709

2.13. Contratos totales (incluidos conversiones en indefinidos) por actividad económica y género

Actividad económica		Hombres	Mujeres	Total
1	Agricultura, ganadería, caza y servicios relacionados con las mismas	1.164	172	1.336
2	Silvicultura y explotación forestal	42	5	47
3	Pesca y acuicultura	2	0	2
5	Extracción de antracita, hulla y lignito	6	0	6
8	Otras industrias extractivas	14	0	14
10	Industria de la alimentación	180	88	268
11	Fabricación de bebidas	19	12	31
13	Industria textil	22	7	29
14	Confección de prendas de vestir	12	25	37
15	Industria del cuero y del calzado	43	34	77
16	Industria de la madera y del corcho, excepto muebles; cestería y espartería	32	2	34
17	Industria del papel	8	5	13
18	Artes gráficas y reproducción de soportes grabados	14	7	21
20	Industria química	25	11	36
21	Fabricación de productos farmacéuticos	2	1	3
22	Fabricación de productos de caucho y plásticos	41	44	85
23	Fabricación de otros productos minerales no metálicos	45	3	48
24	Metalurgia; fabricación de productos de hierro, acero y ferroaleaciones	31	0	31
25	Fabricación de productos metálicos, excepto maquinaria y equipo	185	22	207
26	Fabricación de productos informáticos, electrónicos y ópticos	9	47	56
27	Fabricación de material y equipo eléctrico	263	132	395
28	Fabricación de maquinaria y equipo n.c.o.p.	77	18	95
29	Fabricación de vehículos de motor, remolques y semirremolques	174	59	233
30	Fabricación de otro material de transporte	2	1	3
31	Fabricación de muebles	32	9	41
32	Otras industrias manufactureras	7	8	15
33	Reparación e instalación de maquinaria y equipo	36	4	40
35	Suministro de energía eléctrica, gas, vapor y aire acondicionado	12	0	12
36	Captación, depuración y distribución de agua	12	3	15
37	Recogida y tratamiento de aguas residuales	2	1	3
38	Recogida, tratamiento y eliminación de residuos; valorización	53	14	67
39	Actividades de descontaminación y otros servicios de gestión de residuos	1	0	1
41	Construcción de edificios	511	22	533
42	Ingeniería civil	48	0	48
43	Actividades de construcción especializada	672	34	706
45	Venta y reparación de vehículos de motor y motocicletas	87	13	100
46	Comercio al por mayor e intermediarios del comercio, excepto de vehículos de motor y motocicletas	320	262	582
47	Comercio al por menor, excepto de vehículos de motor y motocicletas	542	1322	1864
49	Transporte terrestre y por tubería	454	48	502
51	Transporte aéreo	1	2	3
52	Almacenamiento y actividades anexas al transporte	58	19	77
53	Actividades postales y de correos	213	499	712
55	Servicios de alojamiento	381	570	951

2.13. Contratos totales (incluidos conversiones en indefinidos) por actividad económica y género

Actividad económica		Hombres	Mujeres	Total
56	Servicios de comidas y bebidas	1.196	1.799	2.995
58	Edición	19	14	33
59	Actividades cinematográficas, de vídeo y de programas de televisión, grabación de sonido y edición musical	24	13	37
60	Actividades de programación y emisión de radio y televisión	13	6	19
61	Telecomunicaciones	16	8	24
62	Programación, consultoría y otras actividades relacionadas con la informática	35	12	47
63	Servicios de información	6	3	9
64	Servicios financieros, excepto seguros y fondos de pensiones	27	14	41
65	Seguros, reaseguros y fondos de pensiones, excepto Seguridad Social obligatoria	1	6	7
66	Actividades auxiliares a los servicios financieros y a los seguros	5	24	29
68	Actividades inmobiliarias	22	23	45
69	Actividades jurídicas y de contabilidad	27	56	83
70	Actividades de las sedes centrales; actividades de consultoría de gestión empresarial	13	18	31
71	Servicios técnicos de arquitectura e ingeniería; ensayos y análisis técnicos	66	40	106
72	Investigación y desarrollo	12	11	23
73	Publicidad y estudios de mercado	139	366	505
74	Otras actividades profesionales, científicas y técnicas	22	19	41
75	Actividades veterinarias	3	3	6
77	Actividades de alquiler	64	25	89
78	Actividades relacionadas con el empleo	2.914	1.333	4.247
79	Actividades de agencias de viajes, operadores turísticos, servicios de reservas y actividades relacionadas con los mismos	33	72	105
80	Actividades de seguridad e investigación	109	33	142
81	Servicios a edificios y actividades de jardinería	359	1.227	1.586
82	Actividades administrativas de oficina y otras actividades auxiliares a las empresas	212	402	614
84	Administración Pública y defensa; Seguridad Social obligatoria	187	457	644
85	Educación	368	462	830
86	Actividades sanitarias	93	293	386
87	Asistencia en establecimientos residenciales	106	615	721
88	Actividades de servicios sociales sin alojamiento	86	490	576
90	Actividades de creación, artísticas y espectáculos	314	119	433
91	Actividades de bibliotecas, archivos, museos y otras actividades culturales	12	16	28
92	Actividades de juegos de azar y apuestas	20	30	50
93	Actividades deportivas, recreativas y de entretenimiento	288	218	506
94	Actividades asociativas	55	138	193
95	Reparación de ordenadores, efectos personales y artículos de uso doméstico	13	9	22
96	Otros servicios personales	43	225	268
97	Actividades de los hogares como empleadores de personal doméstico	33	39	72
	Total	12.809	12.163	24.972

2.14. Contratos realizados por las Empresas de Trabajo Temporal según provincia

	Huesca	Teruel	Zaragoza	Aragón
Enero	156	330	4.009	4.495
Febrero	138	342	3.159	3.639
Marzo	197	441	3.290	3.928
Abril	226	331	3.285	3.842
Mayo	317	468	4.778	5.563
Junio	365	566	4.686	5.617
Julio	601	454	3.917	4.972
Agosto	455	497	4.455	5.407
Septiembre	221	472	4.720	5.413
Octubre	142	559	4.002	4.703
Noviembre	170	660	3.838	4.668
Diciembre	170	514	3.489	4.173

2.15. Contratos realizados a tiempo parcial por tipo de contrato, grupo de edad y género

	<25 años		25-45 años		≥ 45 años		Total
	H	M	H	M	H	M	
Indefinidos iniciales y conversiones	48	93	164	243	43	73	664
Temporales	782	1.375	1.724	2.959	545	1.262	8.647
Totales	830	1.468	1.888	3.202	588	1.335	9.311

* Se han considerado todas las modalidades de contratación: indefinidos ordinarios, fijos discontinuos, fomento de empleo, relevo, de inserción, etc.

2.16 Ocupaciones más contratadas² (con 100 y más contratos) por género. (77,76% del total de la contratación)

Código	Ocupación	Hombres	Mujeres	Total
9700	Peones de las industrias manufactureras	1.936	590	2.526
5120	Camareros asalariados	1.189	1.152	2.341
9210	Personal de limpieza de oficinas, hoteles y otros establecimientos similares	353	1.864	2.217
5220	Vendedores en tiendas y almacenes	364	1.152	1.516
9511	Peones agrícolas (excepto en huertas, invernaderos, viveros y jardines)	797	154	951
9811	Peones del transporte de mercancías y descargadores	636	128	764

² La codificación del puesto de trabajo de los contratos se ha establecido según CNO-11 a 4 dígitos.

**2.16 Ocupaciones más contratadas² (con 100 y más contratos) por género.
(77,76% del total de la contratación)**

Código	Ocupación	Hombres	Mujeres	Total
4221	Empleados de servicios de correos (excepto empleados de mostrador)	206	493	699
5710	Trabajadores de los cuidados personales a domicilio	6	510	516
5110	Cocineros asalariados	193	229	422
9310	Ayudantes de cocina	110	277	387
3715	Animadores comunitarios	53	327	380
2329	Profesores y profesionales de la enseñanza no clasificados bajo otros epígrafes	218	150	368
5492	Promotores de venta	62	295	357
8432	Conductores asalariados de camiones	338	5	343
8202	Ensambladores de equipos eléctricos y electrónicos	220	119	339
5611	Auxiliares de enfermería hospitalaria	47	264	311
3724	Monitores de actividades recreativas y de entretenimiento	103	205	308
7121	Albañiles	300	6	306
5629	Trabajadores de los cuidados a las personas en servicios de salud no clasificados bajo otros epígrafes	51	247	298
5824	Azafatos de tierra	27	246	273
4309	Empleados administrativos sin tareas de atención al público no clasificados bajo otros epígrafes	62	204	266
9602	Peones de la construcción de edificios	248	2	250
5721	Cuidadores de niños en guarderías y centros educativos	7	231	238
4500	Empleados administrativos con tareas de atención al público no clasificados bajo otros epígrafes	53	182	235
9442	Clasificadores de desechos, operarios de punto limpio y recogedores de chatarra	207	28	235
9820	Reponedores	169	62	231
5500	Cajeros y taquilleros (excepto bancos)	31	187	218
9432	Mozos de equipaje y afines	118	78	196
2932	Compositores, músicos y cantantes	132	34	166
8412	Conductores asalariados de automóviles, taxis y furgonetas	152	12	164
3723	Instructores de actividades deportivas	95	55	150
5811	Peluqueros	11	127	138
3613	Asistentes de dirección y administrativos	37	98	135
9229	Otro personal de limpieza	43	89	132
2824	Profesionales del trabajo y la educación social	28	98	126
7510	Electricistas de la construcción y afines	120	3	123
3510	Agentes y representantes comerciales	84	37	121
4424	Teleoperadores	20	99	119
8209	Montadores y ensambladores no clasificados en otros epígrafes	110	5	115
9512	Peones agrícolas en huertas, invernaderos, viveros y jardines	98	17	115
4423	Telefonistas	30	84	114
4411	Empleados de información al usuario	32	74	106
5833	Conserjes de edificios	73	29	102

**2.16 Ocupaciones más contratadas² (con 100 y más contratos) por género.
(77,76% del total de la contratación)**

Código	Ocupación	Hombres	Mujeres	Total
9700	Peones de las industrias manufactureras	1.936	590	2.526
5120	Camareros asalariados	1.189	1.152	2.341
9210	Personal de limpieza de oficinas, hoteles y otros establecimientos similares	353	1.864	2.217
5220	Vendedores en tiendas y almacenes	364	1.152	1.516
9511	Peones agrícolas (excepto en huertas, invernaderos, viveros y jardines)	797	154	951
9811	Peones del transporte de mercancías y descargadores	636	128	764
4221	Empleados de servicios de correos (excepto empleados de mostrador)	206	493	699

2.17. Ocupaciones más contratadas con contrato indefinido por grupo ocupacional

Código	Ocupación	Contratos		
		Iniciales	Conversiones	Total
GRUPO 1: Directores y Gerentes				
1221	Directores comerciales y de ventas	10	2	12
1315	Directores de empresas de abastecimiento, transporte, distribución y afines	9	1	10
1211	Directores financieros	3	0	3
1313	Directores de industrias manufactureras	2	1	3
GRUPO 2: Técnicos y profesionales científicos e intelectuales				
2824	Profesionales del trabajo y la educación social	3	6	9
2431	Ingenieros industriales y de producción	3	4	7
2611	Especialistas en contabilidad	2	4	6
2622	Especialistas en administración de política de empresas	5	1	6
GRUPO 3: Técnicos; profesionales de apoyo				
3510	Agentes y representantes comerciales	16	19	35
3123	Técnicos en electricidad	3	9	12
3613	Asistentes de dirección y administrativos	8	4	12
3534	Agentes y administradores de la propiedad inmobiliaria	8	0	8
3724	Monitores de actividades recreativas y de entretenimiento	7	1	8
GRUPO 4: Empleados contables, administrativos y otros empleados de oficina				
4309	Empleados administrativos sin tareas de atención al público no clasificados bajo otros epígrafes	30	27	57
4500	Empleados administrativos con tareas de atención al público no clasificados bajo otros epígrafes	24	20	44
4424	Teleoperadores	21	0	21
4121	Empleados de control de abastecimientos e inventario	8	3	11
4412	Recepcionistas (excepto de hoteles)	4	7	11
GRUPO 5: Trabajadores de los servicios de restauración, personales, protección y vendedores				
5120	Camareros asalariados	87	94	181
5220	Vendedores en tiendas y almacenes	79	85	164

2.17. Ocupaciones más contratadas con contrato indefinido por grupo ocupacional

Código	Ocupación	Contratos		
		Iniciales	Conversiones	Total
5110	Cocineros asalariados	36	26	62
5611	Auxiliares de enfermería hospitalaria	2	17	19
5811	Peluqueros	4	13	17
GRUPO 6: Trabajadores cualificados en el sector agrícola, ganadero, forestal y pesquero				
6110	Trabajadores cualificados en actividades agrícolas (excepto en huertas, invernaderos, viveros y jardines)	6	0	6
6202	Trabajadores cualificados en actividades ganaderas de ovino y caprino	2	1	3
GRUPO 7: Artesanos y trabajadores cualificados de las industrias manufactureras y la construcción (excepto operadores de instalaciones y maquinaria)				
7401	Mecánicos y ajustadores de vehículos de motor	2	14	16
7111	Encofradores y operarios de puesta en obra de hormigón	13	0	13
7403	Mecánicos y ajustadores de maquinaria agrícola e industrial	3	6	9
7121	Albañiles	2	6	8
7312	Soldadores y oxicortadores	2	6	8
7899	Oficiales, operarios y artesanos de otros oficios no clasificados bajo otros epígrafes	2	6	8
GRUPO 8: Operadores de instalaciones y maquinaria, y montadores				
8432	Conductores asalariados de camiones	11	43	54
8209	Montadores y ensambladores no clasificados en otros epígrafes	12	5	17
8440	Conductores de motocicletas y ciclomotores	10	3	13
8412	Conductores asalariados de automóviles, taxis y furgonetas	4	8	12
GRUPO 9: Ocupaciones elementales				
9210	Personal de limpieza de oficinas, hoteles y otros establecimientos similares	97	57	154
9700	Peones de las industrias manufactureras	12	48	60
9811	Peones del transporte de mercancías y descargadores	12	18	30
9310	Ayudantes de cocina	17	12	29
9512	Peones agrícolas en huertas, invernaderos, viveros y jardines	10	2	12
9520	Peones ganaderos	1	11	12

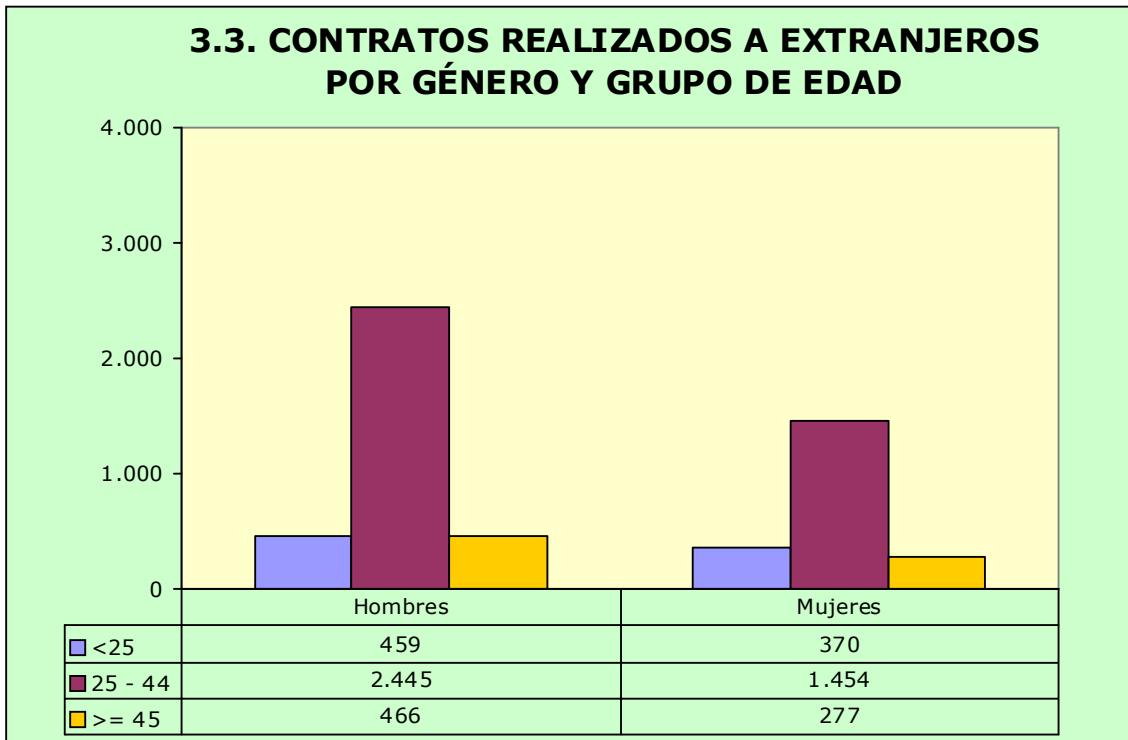
3. Contratación de Trabajadores Extranjeros

3.1. Contratos realizados a trabajadores extranjeros por nacionalidad y provincia (21,91% de la contratación total)

País	Huesca	Teruel	Zaragoza	Total
642 Rumanía	303	166	1.248	1.717
504 Marruecos	122	117	391	630
218 Ecuador	43	2	347	392
170 Colombia	47	29	252	328
604 Perú	8	8	185	201
686 Senegal	16	2	148	166
156 China	24	2	127	153
12 Argelia	18	2	132	152
100 Bulgaria	41	6	96	143
616 Polonia	27	12	76	115
214 Dominicana, República	18	5	81	104
Otros	320	70	980	1.370
Total	987	421	4.063	5.471

3.2. Contratos realizados a trabajadores extranjeros por nacionalidad y género

País	Hombres	Mujeres	Total
642 Rumanía	999	718	1.717
504 Marruecos	527	103	630
218 Ecuador	205	187	392
170 Colombia	136	192	328
604 Perú	111	90	201
686 Senegal	152	14	166
156 China	85	68	153
12 Argelia	138	14	152
100 Bulgaria	81	62	143
616 Polonia	56	59	115
214 Dominicana, República	59	45	104
Otros	821	549	1.370
Total	3.370	2.101	5.471



3.4. Ocupaciones más contratadas (30 y más trabajadores extranjeros) por género (81,81% del total de contratos de extranjeros)

Código	Ocupación	Hombres	Mujeres	Total
9511	Peones agrícolas (excepto en huertas, invernaderos, viveros y jardines)	618	104	722
9210	Personal de limpieza de oficinas, hoteles y otros establecimientos similares	166	551	717
5120	Camareros asalariados	226	315	541
9700	Peones de las industrias manufactureras	378	159	537
9811	Peones del transporte de mercancías y descargadores	194	13	207
5220	Vendedores en tiendas y almacenes	64	102	166
9310	Ayudantes de cocina	49	111	160
9602	Peones de la construcción de edificios	156	2	158
7121	Albañiles	141	2	143
8432	Conductores asalariados de camiones	114	4	118
5110	Cocineros asalariados	48	63	111
5710	Trabajadores de los cuidados personales a domicilio	3	89	92
9512	Peones agrícolas en huertas, invernaderos, viveros y jardines	67	8	75
9530	Peones agropecuarios	55	19	74
6110	Trabajadores cualificados en actividades agrícolas (excepto en huertas, invernaderos, viveros y jardines)	65	4	69
9442	Clasificadores de desechos, operarios de punto limpio y recogedores de chatarra	49	13	62
9520	Peones ganaderos	51	7	58

3.4. Ocupaciones más contratadas (30 y más trabajadores extranjeros) por género (81,81% del total de contratos de extranjeros)

Código	Ocupación	Hombres	Mujeres	Total
7111	Encofradores y operarios de puesta en obra de hormigón	55	0	55
9229	Otro personal de limpieza	17	35	52
5611	Auxiliares de enfermería hospitalaria	7	43	50
5629	Trabajadores de los cuidados a las personas en servicios de salud no clasificados bajo otros epígrafes	7	43	50
8159	Operadores de máquinas para fabricar productos textiles no clasificados bajo otros epígrafes	17	33	50
7510	Electricistas de la construcción y afines	45	0	45
4309	Empleados administrativos sin tareas de atención al público no clasificados bajo otros epígrafes	10	34	44
8412	Conductores asalariados de automóviles, taxis y furgonetas	41	2	43
9820	Reponedores	27	15	42
9432	Mozos de equipaje y afines	24	11	35
	Otros	676	319	995
	Total	3.370	2.101	5.471

3.5. Contratos realizados a trabajadores extranjeros por actividad económica

	Actividad Económica	Hombres	Mujeres	Total
1	Agricultura, ganadería, caza y servicios relacionados con las mismas	888	125	1.013
2	Silvicultura y explotación forestal	28	1	29
3	Pesca y acuicultura	1	0	1
8	Otras industrias extractivas	3	0	3
10	Industria de la alimentación	48	15	63
11	Fabricación de bebidas	10	2	12
13	Industria textil	1	2	3
14	Confección de prendas de vestir	4	9	13
15	Industria del cuero y del calzado	8	4	12
16	Industria de la madera y del corcho, excepto muebles; cestería y espartería	12	0	12
17	Industria del papel	1	2	3
20	Industria química	0	1	1
22	Fabricación de productos de caucho y plásticos	6	8	14
23	Fabricación de otros productos minerales no metálicos	9	2	11
24	Metalurgia; fabricación de productos de hierro, acero y ferroaleaciones	4	0	4
25	Fabricación de productos metálicos, excepto maquinaria y equipo	38	3	41
26	Fabricación de productos informáticos, electrónicos y ópticos	2	3	5
27	Fabricación de material y equipo eléctrico	7	1	8
28	Fabricación de maquinaria y equipo n.c.o.p.	14	3	17
29	Fabricación de vehículos de motor, remolques y semirremolques	8	4	12
31	Fabricación de muebles	8	0	8

3.5. Contratos realizados a trabajadores extranjeros por actividad económica

Actividad Económica		Hombres	Mujeres	Total
32	Otras industrias manufactureras	2	3	5
33	Reparación e instalación de maquinaria y equipo	3	0	3
36	Captación, depuración y distribución de agua	2	0	2
38	Recogida, tratamiento y eliminación de residuos; valorización	13	3	16
41	Construcción de edificios	265	8	273
42	Ingeniería civil	7	0	7
43	Actividades de construcción especializada	273	6	279
45	Venta y reparación de vehículos de motor y motocicletas	13	3	16
46	Comercio al por mayor e intermediarios del comercio, excepto de vehículos de motor y motocicletas	66	56	122
47	Comercio al por menor, excepto de vehículos de motor y motocicletas	92	108	200
49	Transporte terrestre y por tubería	151	11	162
52	Almacenamiento y actividades anexas al transporte	4	2	6
53	Actividades postales y de correos	4	2	6
55	Servicios de alojamiento	73	177	250
56	Servicios de comidas y bebidas	296	486	782
61	Telecomunicaciones	12	3	15
62	Programación, consultoría y otras actividades relacionadas con la informática	2	1	3
66	Actividades auxiliares a los servicios financieros y a los seguros	0	2	2
68	Actividades inmobiliarias	3	2	5
69	Actividades jurídicas y de contabilidad	0	4	4
70	Actividades de las sedes centrales; actividades de consultoría de gestión empresarial	3	1	4
71	Servicios técnicos de arquitectura e ingeniería; ensayos y análisis técnicos	8	2	10
72	Investigación y desarrollo	0	1	1
73	Publicidad y estudios de mercado	12	19	31
74	Otras actividades profesionales, científicas y técnicas	3	3	6
75	Actividades veterinarias	1	0	1
77	Actividades de alquiler	7	1	8
78	Actividades relacionadas con el empleo	608	310	918
79	Actividades de agencias de viajes, operadores turísticos, servicios de reservas y actividades relacionadas con los mismos	6	3	9
80	Actividades de seguridad e investigación	8	0	8
81	Servicios a edificios y actividades de jardinería	164	310	474
82	Actividades administrativas de oficina y otras actividades auxiliares a las empresas	37	32	69
84	Administración Pública y defensa; Seguridad Social obligatoria	11	45	56
85	Educación	20	26	46
86	Actividades sanitarias	9	8	17
87	Asistencia en establecimientos residenciales	17	121	138
88	Actividades de servicios sociales sin alojamiento	9	65	74
90	Actividades de creación, artísticas y espectáculos	28	7	35
91	Actividades de bibliotecas, archivos, museos y otras actividades culturales	1	3	4
92	Actividades de juegos de azar y apuestas	1	5	6

3.5. Contratos realizados a trabajadores extranjeros por actividad económica

Actividad Económica		Hombres	Mujeres	Total
93	Actividades deportivas, recreativas y de entretenimiento	9	20	29
94	Actividades asociativas	4	8	12
95	Reparación de ordenadores, efectos personales y artículos de uso doméstico	2	0	2
96	Otros servicios personales	14	26	40
97	Actividades de los hogares como empleadores de personal doméstico	7	23	30
	Total	3.370	2.101	5.471