



OBSERVATORIO DEL MERCADO DE TRABAJO

INSTITUTO ARAGONÉS DE EMPLEO



**ARAGÓN
AGOSTO
2011**

INDICE

1. Paro registrado

1.1. Evolución del paro registrado según ámbito territorial	4
1.2. Evolución mensual del paro registrado	4
1.3. Paro registrado por género	4
1.4. Evolución mensual por género	5
1.5. Evolución mensual por grupo de edad	5
1.6. Paro registrado por grupo de edad, provincia y género	6
1.7. Paro registrado por género y grupo de edad	6
1.8. Porcentaje que supone cada segmento de edad respecto al total de cada género	7
1.9. Paro registrado por nivel académico, provincia y género	7
1.10. Porcentaje que representa cada nivel académico respecto al total de cada género	8
1.11. Paro registrado por nivel académico y grupo de edad. Hombres	8
1.12. Paro registrado por nivel académico y grupo de edad. Mujeres	9
1.13. Trabajadores parados de larga duración por grupo de edad	9
1.14. Duración media de la demanda de empleo en días según grupo de edad y género	9
1.15. Duración media de la demanda de empleo en días según nivel académico y género	10
1.16. Ámbito de búsqueda de empleo en el que el demandante está dispuesto a trabajar	10
1.17. Titulaciones de Formación Profesional con más de 50 trabajadores	10
1.18. Titulaciones universitarias con más de 30 trabajadores	12
1.19. Actividad económica de la última empresa en la que los trabajadores han prestado sus servicios	13
1.20. Trabajadores sin empleo anterior según género y grupo de edad	16
1.21. Trabajadores con una discapacidad igual o superior al 33%	16
1.22. Trabajadores extranjeros según género y grupo de edad	16
1.23. Porcentaje de trabajadores extranjeros en los trabajadores parados	16

2. Contratación

2.1. Total contratos según ámbito territorial	17
2.2. Evolución mensual de la contratación	17
2.3. Contratos por modalidad y provincia	18
2.4. Contratos por modalidad. Evolución mensual	19
2.5. Evolución mensual de los contratos por género	21
2.6. Evolución mensual de los contratos por tramo de edad	21
2.7. Contratos por grupo de edad	22
2.8. Contratos por género y grupo de edad	22
2.9. Contratos por género y provincia	23
2.10. Contratos indefinidos totales por género y grupo de edad	23
2.11. Contratos por nivel académico, género, contratos indefinidos y duración media en días	23
2.12. Contratos iniciales por sector de actividad económica	24
2.13. Contratos totales por actividad económica y género	25
2.14. Contratos realizados por las empresas de trabajo temporal según provincia	27
2.15. Contratos realizados a tiempo parcial por tipo de contrato, grupo de edad y género	27
2.16. Ocupaciones más contratadas (con 100 y más contratos) por género	27
2.17. Ocupaciones más contratadas con contrato indefinido por grupo ocupacional	29

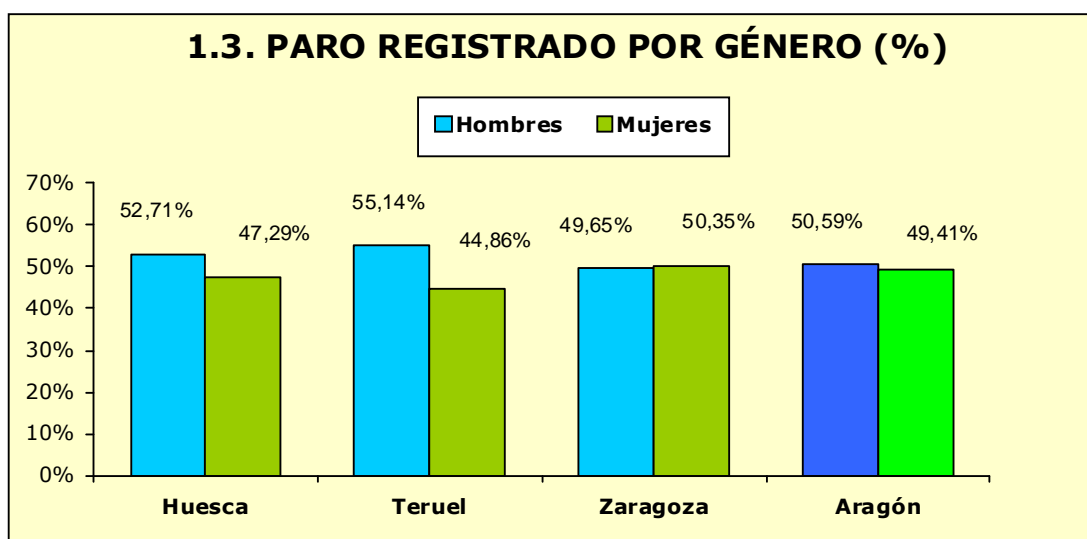
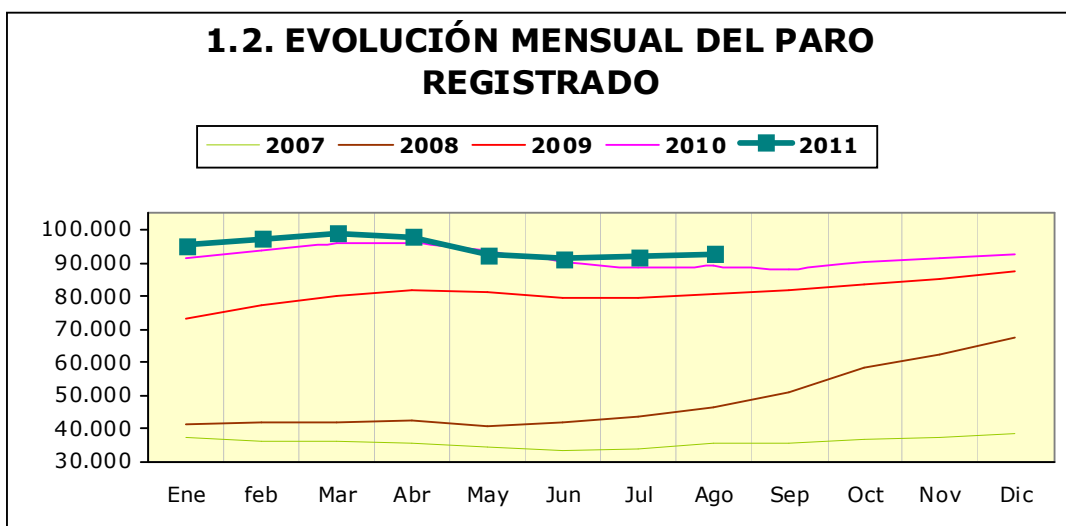
3. Contratación de trabajadores extranjeros

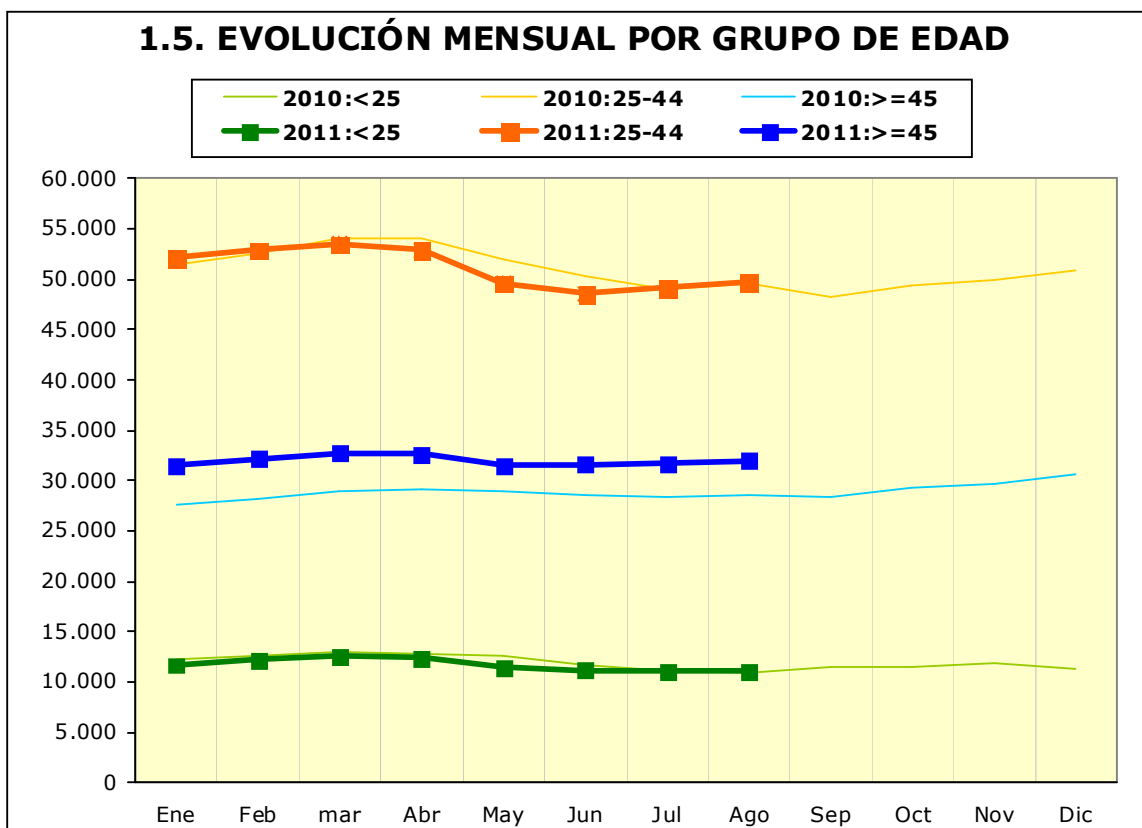
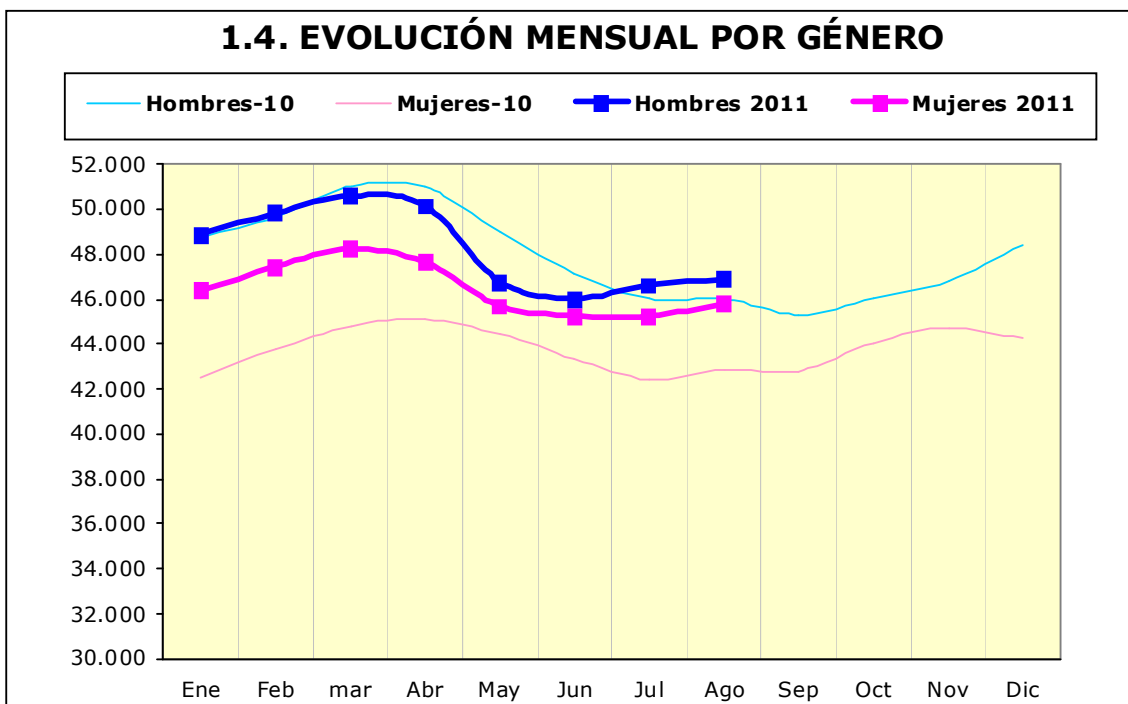
3.1. Contratos realizados a trabajadores extranjeros por nacionalidad y provincia	31
3.2. Contratos realizados a trabajadores extranjeros por nacionalidad y género	31
3.3. Contratos realizados a trabajadores extranjeros por género y grupo de edad	32
3.4. Ocupaciones más contratadas (con 30 y más trabajadores extranjeros) por género	32
3.5. Contratos realizados a trabajadores extranjeros por actividad económica	34

1. Paro Registrado

1.1. Evolución del paro registrado según ámbito territorial

	Agosto 2011	Variación mes anterior		Variación año anterior	
		Total	%	Total	%
Huesca	12.858	409	3,29%	928	7,78%
Teruel	8.659	103	1,20%	844	10,80%
Zaragoza	71.198	331	0,47%	2.040	2,95%
Aragón	92.715	843	0,92%	3.812	4,29%
España	4.130.927	51.185	1,25%	161.266	4,06%

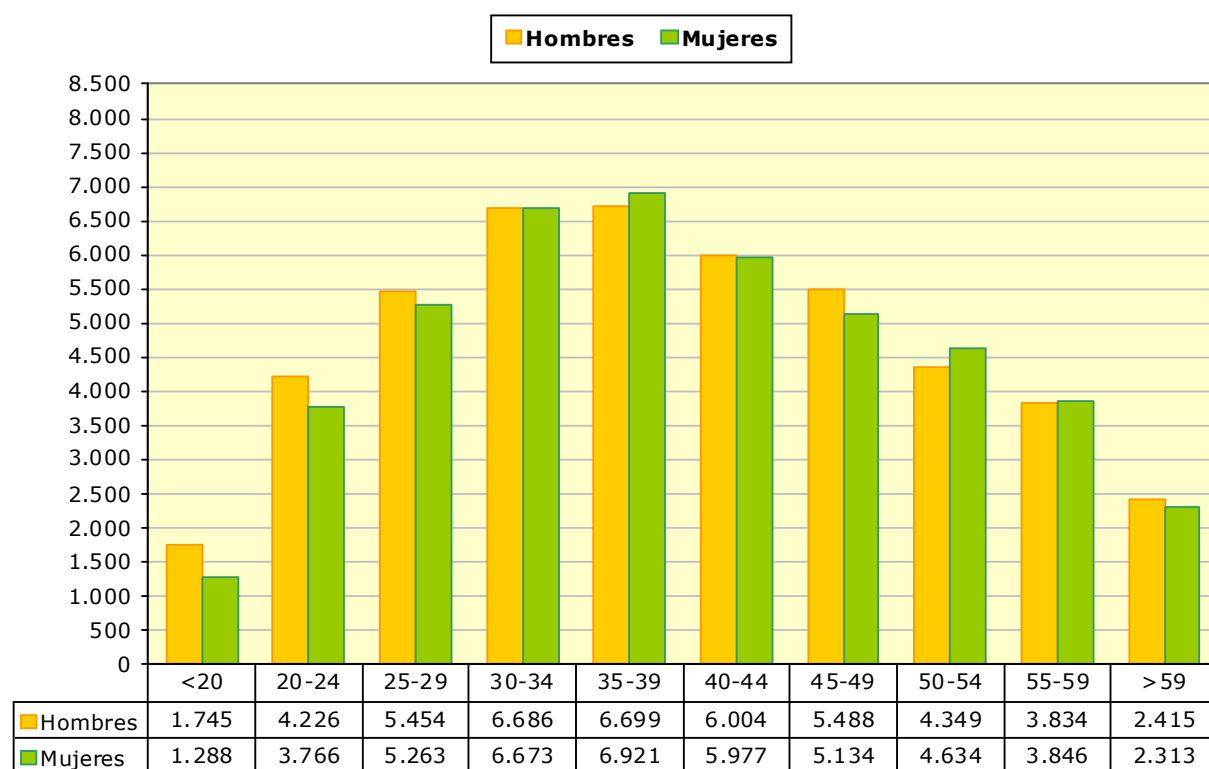




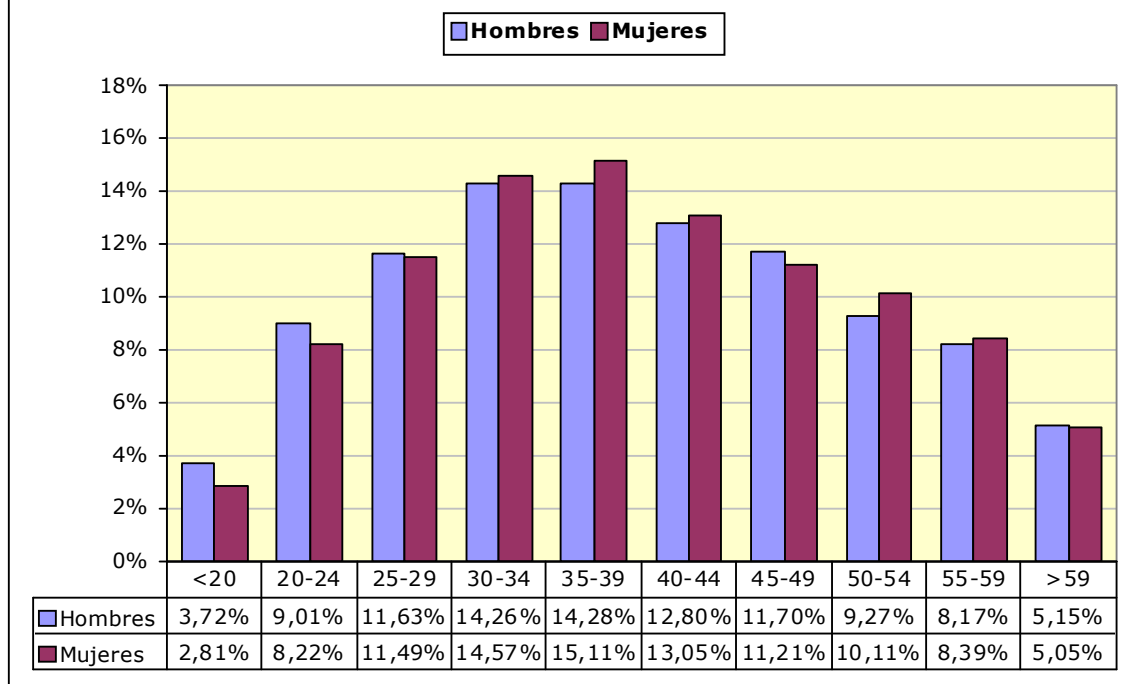
1.6. Paro registrado por grupo de edad, provincia y género

Edad	Huesca		Teruel		Zaragoza		Aragón	
	H	M	H	M	H	M	H	M
<20	246	155	195	125	1.304	1.008	1.745	1.288
20-24	608	502	536	448	3.082	2.816	4.226	3.766
25-29	780	783	618	475	4.056	4.005	5.454	5.263
30-34	968	985	714	582	5.004	5.106	6.686	6.673
35-39	938	959	680	545	5.081	5.417	6.699	6.921
40-44	815	773	527	532	4.662	4.672	6.004	5.977
45-49	796	656	521	445	4.171	4.033	5.488	5.134
50-54	642	564	435	336	3.272	3.734	4.349	4.634
55-59	589	445	339	232	2.906	3.169	3.834	3.846
>59	395	259	210	164	1.810	1.890	2.415	2.313
Total	6.777	6.081	4.775	3.884	35.348	35.850	46.900	45.815

1.7. PARO REGISTRADO POR GÉNERO Y GRUPO DE EDAD

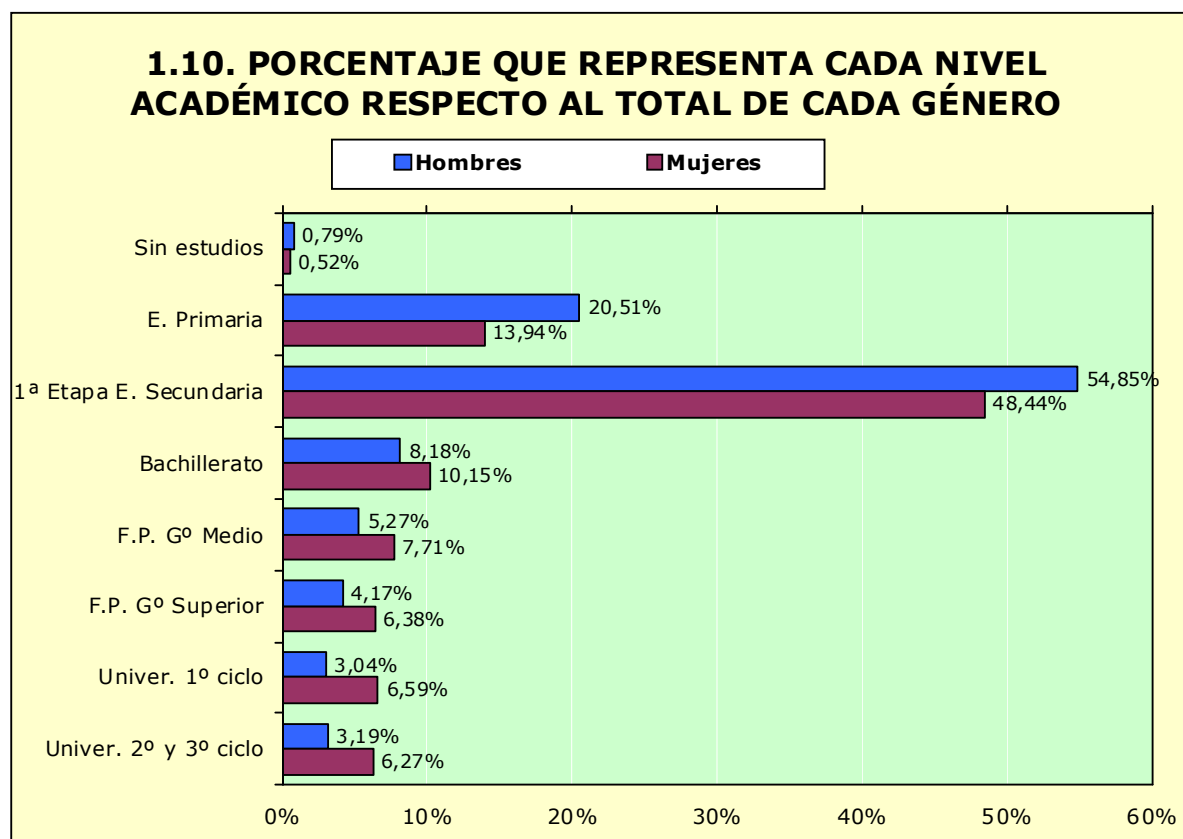


1.8. PORCENTAJE QUE SUPONE CADA SEGMENTO DE EDAD RESPECTO AL TOTAL DE CADA GÉNERO



1.9. Paro registrado por nivel académico, provincia y género

Nivel Académico	Huesca		Teruel		Zaragoza		Aragón	
	H	M	H	M	H	M	H	M
Sin estudios	118	92	114	38	140	110	372	240
Educación Primaria	1.821	1.185	2.306	1.318	5.492	3.885	9.619	6.388
Primera Etapa de Educación Secundaria	3.462	2.570	1.541	1.209	20.720	18.414	25.723	22.193
Bachillerato	453	576	196	262	3.189	3.811	3.838	4.649
Formación Profesional de Grado Medio	305	457	238	333	1.928	2.741	2.471	3.531
Formación Profesional de Grado Superior	256	398	180	257	1.519	2.266	1.955	2.921
Universitarios de 1er ciclo	188	461	112	249	1.125	2.311	1.425	3.021
Universitarios de 2º y 3er ciclo	174	342	88	218	1.235	2.312	1.497	2.872
Total	6.777	6.081	4.775	3.884	35.348	35.850	46.900	45.815



1.11. Paro registrado por nivel académico y grupo de edad. Hombres

Nivel Académico	< 25 años		25 - 44 años		>= 45 años	
	T	%	T	%	T	%
Sin estudios	29	0,49%	235	0,95%	108	0,67%
Educación Primaria	1.080	18,09%	5.031	20,25%	3.508	21,81%
Primera Etapa de Educación Secundaria	3.467	58,06%	12.858	51,76%	9.398	58,42%
Bachillerato	340	5,69%	1.929	7,76%	1.569	9,75%
Formación Profesional de Grado Medio	606	10,15%	1.432	5,76%	433	2,69%
Formación Profesional de Grado Superior	304	5,09%	1.300	5,23%	351	2,18%
Universitarios de 1er ciclo	87	1,46%	974	3,92%	364	2,26%
Universitarios de 2º y 3er ciclo	58	0,97%	1.084	4,36%	355	2,21%
Total	5.971	100%	24.843	100%	16.086	100%

1.12. Paro registrado por nivel académico y grupo de edad. Mujeres

Nivel Académico	< 25 años		25 - 44 años		≥ 45 años	
	T	%	T	%	T	%
Sin estudios	22	0,44%	134	0,54%	84	0,53%
Educación Primaria	693	13,71%	3.180	12,81%	2.515	15,79%
Primera Etapa de Educación Secundaria	2.578	51,01%	9.988	40,22%	9.627	60,44%
Bachillerato	424	8,39%	2.787	11,22%	1.438	9,03%
Formación Profesional de Grado Medio	545	10,78%	2.121	8,54%	865	5,43%
Formación Profesional de Grado Superior	302	5,98%	2.238	9,01%	381	2,39%
Universitarios de 1er ciclo	325	6,43%	2.140	8,62%	556	3,49%
Universitarios de 2º y 3er ciclo	165	3,26%	2.246	9,04%	461	2,89%
Total	5.054	100%	24.834	100%	15.927	100%

1.13. Trabajadores parados de larga duración* por grupo de edad

Edad	N	% variación mes anterior
<25 años	2.986	-18
25-44 años	12.950	-4
>44 años	15.100	182
Total	31.036	160

*En los <25 años se considera a partir de 6 meses y en los demás a partir de 12 meses

1.14. Duración media de la demanda de empleo en días según grupo de edad y género (días)

Edad	Hombres	Mujeres	Total
<20	143	130	137
20-24	164	170	167
25-29	198	223	210
30-34	226	290	258
35-39	269	360	315
40-44	313	380	346
45-49	358	445	400
50-54	438	579	511
55-59	532	900	716
>59	606	1121	858
Total	311	430	370

1.15. Duración media de la demanda de empleo en días según nivel académico y género (días)

	Hombres	Mujeres	Total
Sin estudios	213	289	243
Educación Primaria	281	366	315
Primera Etapa de Educación Secundaria	335	517	419
Bachillerato	341	384	365
Formación Profesional de Grado Medio	235	367	313
Formación Profesional de Grado Superior	243	333	297
Universitarios de 1er ciclo	282	307	299
Universitarios de 2º y 3er ciclo	273	291	285
Total	311	430	370

1.16. Ámbito de búsqueda de empleo en el que el demandante está dispuesto a trabajar

	T	%
Municipio, comarca o restringido*	78.048	84,2
Provincia	7.991	8,6
Aragón	2.945	3,2
España	2.660	2,9
Extranjero	1.071	1,2
Total	92.715	100,0

*El ámbito restringido se refiere a un territorio muy concreto y definido, formado por varios municipios que no es preciso que sean colindantes y/o varias provincias.

1.17. Titulaciones de Formación Profesional con más de 50 trabajadores (85,81 % de todas las titulaciones de formación profesional).

Titulaciones	Hombres	Mujeres	Total	Duración media (días)
333450027101 TÉCNICO gestión administrativa	295	1.960	2.255	392
513450027101 TÉCNICO SUPERIOR administración y finanzas	213	1.206	1.419	357
337230022101 TÉCNICO cuidados auxiliares de enfermería	34	708	742	315
335200027301 TÉCNICO equipos e instalaciones electrotécnicas	416	16	432	244
514810027402 TÉCNICO SUPERIOR desarrollo de aplicaciones informáticas	136	194	330	320
335230027302 TÉCNICO equipos electrónicos de consumo	242	9	251	205
511430028402 TÉCNICO SUPERIOR educación infantil	5	242	247	113
337610028402 TÉCNICO jardines de infancia	0	243	243	390
338150028303 TÉCNICO peluquería	7	235	242	348
335250023202 TÉCNICO electromecánica de vehículos	231	0	231	223
514810027401 TÉCNICO SUPERIOR administración de sistemas informáticos	90	112	202	234
515820024102 TÉCNICO SUPERIOR desarrollo y aplicación	102	79	181	343

**1.17. Titulaciones de Formación Profesional con más de 50 trabajadores
 (85,81 % de todas las titulaciones de formación profesional).**

Titulaciones	Hombres	Mujeres	Total	Duración media (días)
de proyectos de construcción				
515230027301 TÉCNICO SUPERIOR desarrollo de productos electrónicos	167	8	175	281
515230027304 TÉCNICO SUPERIOR sistemas de telecomunicación e informáticos	125	13	138	221
515220027302 TÉCNICO SUPERIOR instalaciones electrotécnicas	131	5	136	221
335210026203 TÉCNICO soldadura y calderería	130	2	132	268
338110025101 TÉCNICO cocina	40	89	129	302
335210026202 TÉCNICO mecanizado	124	3	127	256
513460027102 TÉCNICO SUPERIOR secretariado	7	118	125	371
517250022107 TÉCNICO SUPERIOR laboratorio de diagnóstico clínico	2	113	115	250
513420023102 TÉCNICO SUPERIOR gestión comercial y marketing	29	79	108	318
515210026202 TÉCNICO SUPERIOR desarrollo de proyectos mecánicos	68	38	106	374
515250023201 TÉCNICO SUPERIOR automoción	103	0	103	248
512140032105 TÉCNICO SUPERIOR DE ARTES PLÁSTICAS Y DISEÑO proyectos y dirección de obras de decoración	21	81	102	467
515210026205 TÉCNICO SUPERIOR producción por mecanizado	101	1	102	267
333410023101 TÉCNICO comercio	15	75	90	271
336210021101 TÉCNICO explotaciones agrarias extensivas	59	28	87	289
515240026601 TÉCNICO SUPERIOR análisis y control	21	62	83	308
335820024101 TÉCNICO acabados de construcción	59	20	79	263
337270022102 TÉCNICO farmacia	4	75	79	284
336230021105 TÉCNICO trabajos forestales y de conservación del medio natural	58	18	76	159
335240026601 TÉCNICO laboratorio	17	58	75	590
338150028302 TÉCNICO estética personal decorativa	1	73	74	398
517620028403 TÉCNICO SUPERIOR integración social	9	59	68	185
335220027501 TÉCNICO instalación y mantenimiento electromecánico de maquinaria y conducción de líneas	64	1	65	228
334810027401 TÉCNICO en explotación de sistemas informáticos	49	15	64	300
338110025103 TÉCNICO servicios de restaurante y bar	18	46	64	347
335220027503 TÉCNICO montaje y mantenimiento de instalaciones de frío, climatización y producción de calor	60	3	63	182
512130027201 TÉCNICO SUPERIOR imagen	20	38	58	218
515200027502 TÉCNICO SUPERIOR mantenimiento de equipo industrial	55	1	56	228
335250023201 TÉCNICO carrocería	52	3	55	158
515230027303 TÉCNICO SUPERIOR sistemas de regulación y control automáticos	48	6	54	175
342120036101 PROFESIONAL música -cualquier especialidad- (grado medio)	19	33	52	315
517200022111 TÉCNICO SUPERIOR salud ambiental	15	36	51	207

**1.18. Titulaciones Universitarias con más de 30 trabajadores
 (90,47% de todas las titulaciones de formación profesional).**

Titulaciones		Hombres	Mujeres	Total	Duración media (días)
553800065201	LICENCIADO en derecho	156	376	532	385
543450064301	DIPLOMADO en relaciones laborales	108	408	516	356
543400064101	DIPLOMADO en ciencias empresariales	152	336	488	352
541430063304	MAESTRO, especialidad de educación infantil	42	426	468	333
547620066401	DIPLOMADO en trabajo social	33	356	389	252
553450064101	LICENCIADO en administración y dirección de empresas	103	222	325	277
541440063306	MAESTRO, especialidad de educación primaria	55	247	302	344
552250082201	LICENCIADO en historia	90	192	282	412
548120066501	DIPLOMADO en turismo	32	234	266	353
545210073403	INGENIERO TÉCNICO industrial, especialidad en mecánica	192	62	254	305
553140064401	LICENCIADO en economía	89	144	233	367
553110066101	LICENCIADO en psicología	25	204	229	230
554420053501	LICENCIADO en química	49	140	189	320
545810072101	ARQUITECTO TÉCNICO	107	71	178	278
552110081201	LICENCIADO en historia del arte	31	145	176	270
556410041401	LICENCIADO en veterinaria	40	118	158	265
555200073401	INGENIERO industrial	124	30	154	259
545240073404	INGENIERO TÉCNICO industrial, especialidad en química industrial	61	73	134	393
545220073401	INGENIERO TÉCNICO industrial, especialidad en electricidad	98	26	124	305
552230083109	LICENCIADO en filología hispánica	26	93	119	343
552220083110	LICENCIADO en filología inglesa	14	96	110	311
553210061201	LICENCIADO en periodismo	28	78	106	189
554430052401	LICENCIADO en geología	39	67	106	261
547230042101	DIPLOMADO en enfermería	9	80	89	174
541460063303	MAESTRO, especialidad de educación física	54	34	88	123
541440063302	MAESTRO, especialidad de educación especial	3	84	87	159
545230073402	INGENIERO TÉCNICO industrial, especialidad en electrónica industrial	69	17	86	205
543220063401	DIPLOMADO en biblioteconomía y documentación	13	70	83	351
553120082301	LICENCIADO en geografía	33	47	80	329
546210076101	INGENIERO TÉCNICO agrícola, especialidad en explotaciones agropecuarias	51	25	76	268
554210052101	LICENCIADO en biología	18	54	72	482
552110081101	LICENCIADO en bellas artes	24	44	68	215
541460063307	MAESTRO, especialidad de lengua extranjera	8	58	66	239
541440063301	MAESTRO, especialidad de audición y lenguaje	1	54	55	104
552260084101	LICENCIADO en filosofía	19	36	55	461
555810072101	ARQUITECTO	26	27	53	198
553420061301	LICENCIADO en publicidad y relaciones	13	39	52	191

1.18. Titulaciones Universitarias con más de 30 trabajadores (90,47% de todas las titulaciones de formación profesional).

Titulaciones		Hombres	Mujeres	Total	Duración media (días)
	públicas				
557210041201	LICENCIADO en medicina	6	46	52	249
541460063305	MAESTRO, especialidad de educación musical	9	36	45	197
543450065101	DIPLOMADO en gestión y administración pública	12	32	44	278
547260042501	DIPLOMADO en terapia ocupacional	3	40	43	199
556210076101	INGENIERO agrónomo	28	13	41	148
558130062101	LICENCIADO en ciencias de la actividad física y del deporte	25	16	41	173
541400066301	DIPLOMADO en educación social	7	33	40	175
545410076103	INGENIERO TÉCNICO agrícola, especialidad en industrias agrarias y alimentarias	14	26	40	255
544620053401	DIPLOMADO en estadística	10	28	38	385
555240073601	INGENIERO químico	11	24	35	234
544810075102	INGENIERO TÉCNICO en informática de sistemas	25	9	34	281
547260042201	DIPLOMADO en fisioterapia	9	25	34	139
551420063101	LICENCIADO en pedagogía	1	33	34	377
557270041101	LICENCIADO en farmacia	4	29	33	264
553120066201	LICENCIADO en sociología	13	19	32	450
554610053401	LICENCIADO en matemáticas	10	22	32	427
545230075201	INGENIERO TÉCNICO de telecomunicación, especialidad en sistemas electrónicos	24	7	31	284
554210053101	LICENCIADO en bioquímica	7	24	31	174
554220052201	LICENCIADO en Ciencias Ambientales	6	25	31	134

1.19. Actividad económica de la última empresa en la que los trabajadores han prestado sus servicios

Actividad económica		Hombres	Mujeres	Total
1	Agricultura, ganadería, caza y servicios relacionados con las mismas	2.858	992	3.850
2	Silvicultura y explotación forestal	203	48	251
3	Pesca y acuicultura	9	6	15
5	Extracción de antracita, hulla y lignito	63	10	73
6	Extracción de crudo de petróleo y gas natural	2	0	2
7	Extracción de minerales metálicos	7	3	10
8	Otras industrias extractivas	132	18	150
9	Actividades de apoyo a las industrias extractivas	4	0	4
10	Industria de la alimentación	786	953	1.739
11	Fabricación de bebidas	116	87	203
12	Industria del tabaco	2	4	6
13	Industria textil	68	307	375
14	Confección de prendas de vestir	78	651	729

1.19. Actividad económica de la última empresa en la que los trabajadores han prestado sus servicios

Actividad económica		Hombres	Mujeres	Total
15	Industria del cuero y del calzado	92	223	315
16	Industria de la madera y del corcho, excepto muebles; cestería y espartería	331	63	394
17	Industria del papel	67	50	117
18	Artes gráficas y reproducción de soportes grabados	120	120	240
19	Coquerías y refino de petróleo	3	7	10
20	Industria química	220	141	361
21	Fabricación de productos farmacéuticos	24	41	65
22	Fabricación de productos de caucho y plásticos	286	296	582
23	Fabricación de otros productos minerales no metálicos	599	146	745
24	Metalurgia; fabricación de productos de hierro, acero y ferroaleaciones	585	134	719
25	Fabricación de productos metálicos, excepto maquinaria y equipo	1.308	372	1.680
26	Fabricación de productos informáticos, electrónicos y ópticos	66	172	238
27	Fabricación de material y equipo eléctrico	250	308	558
28	Fabricación de maquinaria y equipo n.c.o.p.	521	145	666
29	Fabricación de vehículos de motor, remolques y semirremolques	698	469	1.167
30	Fabricación de otro material de transporte	46	17	63
31	Fabricación de muebles	459	186	645
32	Otras industrias manufactureras	124	121	245
33	Reparación e instalación de maquinaria y equipo	191	45	236
35	Suministro de energía eléctrica, gas, vapor y aire acondicionado	111	19	130
36	Captación, depuración y distribución de agua	119	17	136
37	Recogida y tratamiento de aguas residuales	4	3	7
38	Recogida, tratamiento y eliminación de residuos; valorización	297	161	458
39	Actividades de descontaminación y otros servicios de gestión de residuos	7	0	7
41	Construcción de edificios	6.926	608	7.534
42	Ingeniería civil	616	57	673
43	Actividades de construcción especializada	5.829	638	6.467
45	Venta y reparación de vehículos de motor y motocicletas	735	213	948
46	Comercio al por mayor e intermediarios del comercio, excepto de vehículos de motor y motocicletas	1.521	1.636	3.157
47	Comercio al por menor, excepto de vehículos de motor y motocicletas	1.780	5.607	7.387
49	Transporte terrestre y por tubería	1.589	352	1.941
50	Transporte marítimo y por vías navegables interiores	13	2	15
51	Transporte aéreo	10	18	28
52	Almacenamiento y actividades anexas al transporte	301	163	464
53	Actividades postales y de correos	63	58	121
55	Servicios de alojamiento	333	800	1.133
56	Servicios de comidas y bebidas	1.781	4.779	6.560
58	Edición	62	81	143
59	Actividades cinematográficas, de vídeo y de programas de televisión, grabación de sonido y edición musical	69	114	183
60	Actividades de programación y emisión de radio y televisión	33	27	60
61	Telecomunicaciones	150	136	286
62	Programación, consultoría y otras actividades relacionadas con la informática	166	132	298
63	Servicios de información	31	67	98
64	Servicios financieros, excepto seguros y fondos de pensiones	154	108	262
65	Seguros, reaseguros y fondos de pensiones, excepto Seguridad Social	22	50	72

1.19. Actividad económica de la última empresa en la que los trabajadores han prestado sus servicios

Actividad económica		Hombres	Mujeres	Total
	obligatoria			
66	Actividades auxiliares a los servicios financieros y a los seguros	47	120	167
68	Actividades inmobiliarias	130	253	383
69	Actividades jurídicas y de contabilidad	88	387	475
70	Actividades de las sedes centrales; actividades de consultoría de gestión empresarial	66	158	224
71	Servicios técnicos de arquitectura e ingeniería; ensayos y análisis técnicos	366	363	729
72	Investigación y desarrollo	63	80	143
73	Publicidad y estudios de mercado	241	555	796
74	Otras actividades profesionales, científicas y técnicas	985	1.467	2.452
75	Actividades veterinarias	10	37	47
77	Actividades de alquiler	372	262	634
78	Actividades relacionadas con el empleo	2.990	2.336	5.326
79	Actividades de agencias de viajes, operadores turísticos, servicios de reservas y actividades relacionadas con los mismos	29	114	143
80	Actividades de seguridad e investigación	369	124	493
81	Servicios a edificios y actividades de jardinería	1.133	3.033	4.166
82	Actividades administrativas de oficina y otras actividades auxiliares a las empresas	614	907	1.521
84	Administración Pública y defensa; Seguridad Social obligatoria	1.495	1.820	3.315
85	Educación	674	1.835	2.509
86	Actividades sanitarias	117	767	884
87	Asistencia en establecimientos residenciales	118	1.193	1.311
88	Actividades de servicios sociales sin alojamiento	169	831	1.000
90	Actividades de creación, artísticas y espectáculos	209	135	344
91	Actividades de bibliotecas, archivos, museos y otras actividades culturales	25	48	73
92	Actividades de juegos de azar y apuestas	60	142	202
93	Actividades deportivas, recreativas y de entretenimiento	329	392	721
94	Actividades asociativas	208	524	732
95	Reparación de ordenadores, efectos personales y artículos de uso doméstico	81	53	134
96	Otros servicios personales	252	1.005	1.257
97	Actividades de los hogares como empleadores de personal doméstico	179	282	461
98	Actividades de los hogares como productores de bienes y servicios para uso propio	0	3	3
99	Actividades de organizaciones y organismos extraterritoriales	7	4	11
	Sin empleo anterior	2.434	4.604	7.038
	Total	46.900	45.815	92.715

1.20. Trabajadores sin empleo anterior según género y grupo de edad

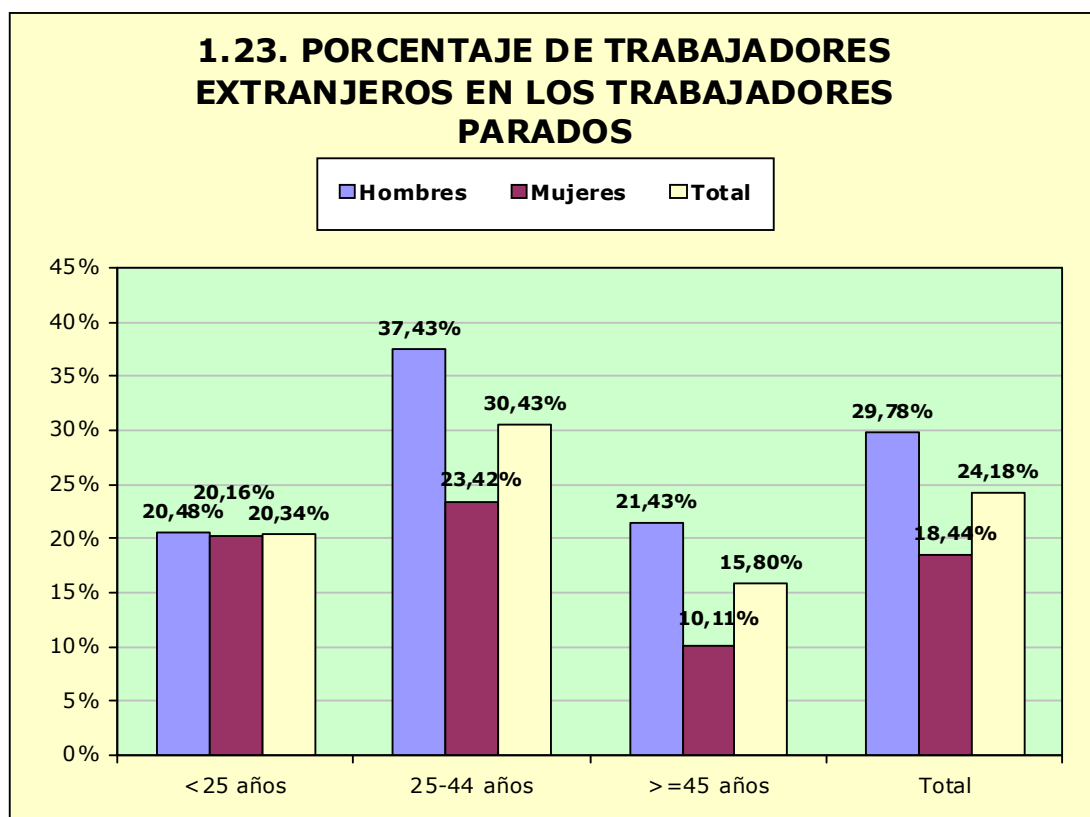
	< 25 años	25 - 44 años	>= 45 años	Total
Hombres	1.446	440	548	2.434
Mujeres	1.459	1.671	1.474	4.604
Total	2.905	2.111	2.022	7.038

1.21. Trabajadores con una discapacidad igual o superior al 33%

	< 25 años	25 - 44 años	>= 45 años	Total
Hombres	110	591	482	1.183
Mujeres	71	455	611	1.137
Total	181	1.046	1.093	2.320

1.22. Trabajadores extranjeros según género y grupo de edad (Porcentaje respecto al total de trabajadores parados por cada categoría)

	<25 años		25-44 años		>=45 años		Total	
	T	%	T	%	T	%	T	%
Hombres	1.223	20,48%	9.299	37,43%	3.447	21,43%	13.969	29,78%
Mujeres	1.019	20,16%	5.816	23,42%	1.611	10,11%	8.446	18,44%
Total	2.242	20,34%	15.115	30,43%	5.058	15,80%	22.415	24,18%



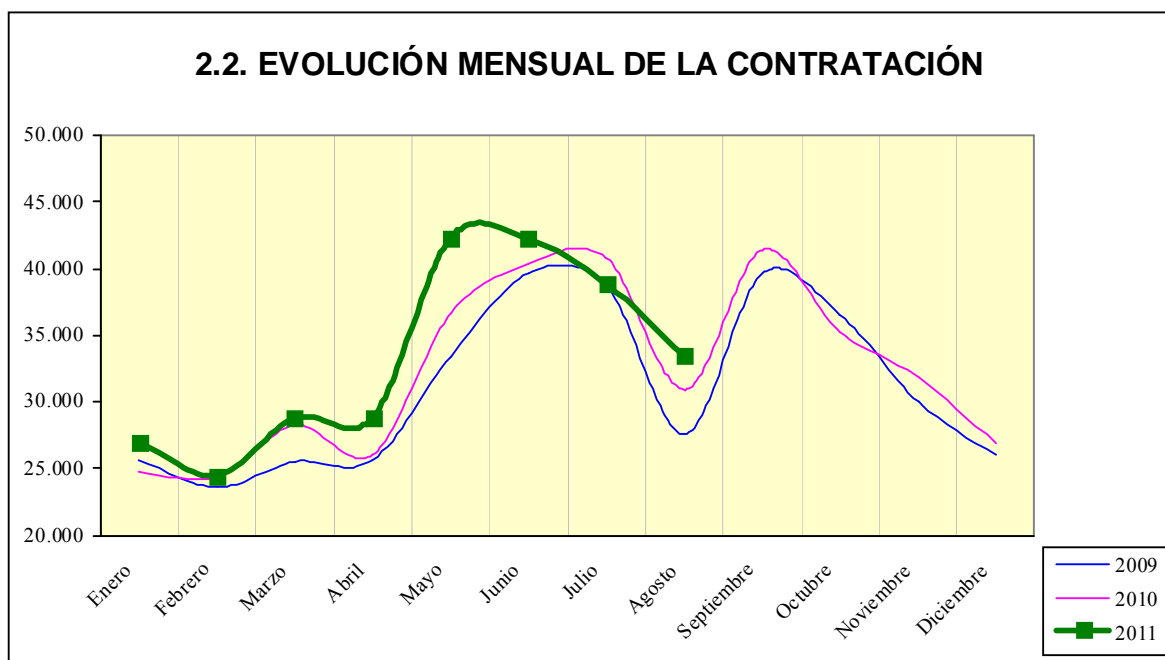
2. Contratación*

2.1. Total contratos según ámbito territorial *

	HUESCA	TERUEL	ZARAGOZA	ARAGÓN	ESPAÑA
Mes	5.700	2.765	24.998	33.463	1.061.303
% Δ mes anterior	-32,75%	-11,49%	-8,21%	-13,83%	-21,34%
% Δ año anterior	8,94%	13,04%	7,52%	8,20%	5,06%
Total año	44.898	22.034	199.061	265.993	9.361.408

*Incluye los contratos convertidos en indefinidos

2.2. EVOLUCIÓN MENSUAL DE LA CONTRATACIÓN



* La clasificación provincial/autonómica de los contratos se hace agregándolos según la ubicación de su centro de trabajo.

2.3. Contratos por modalidad y provincia

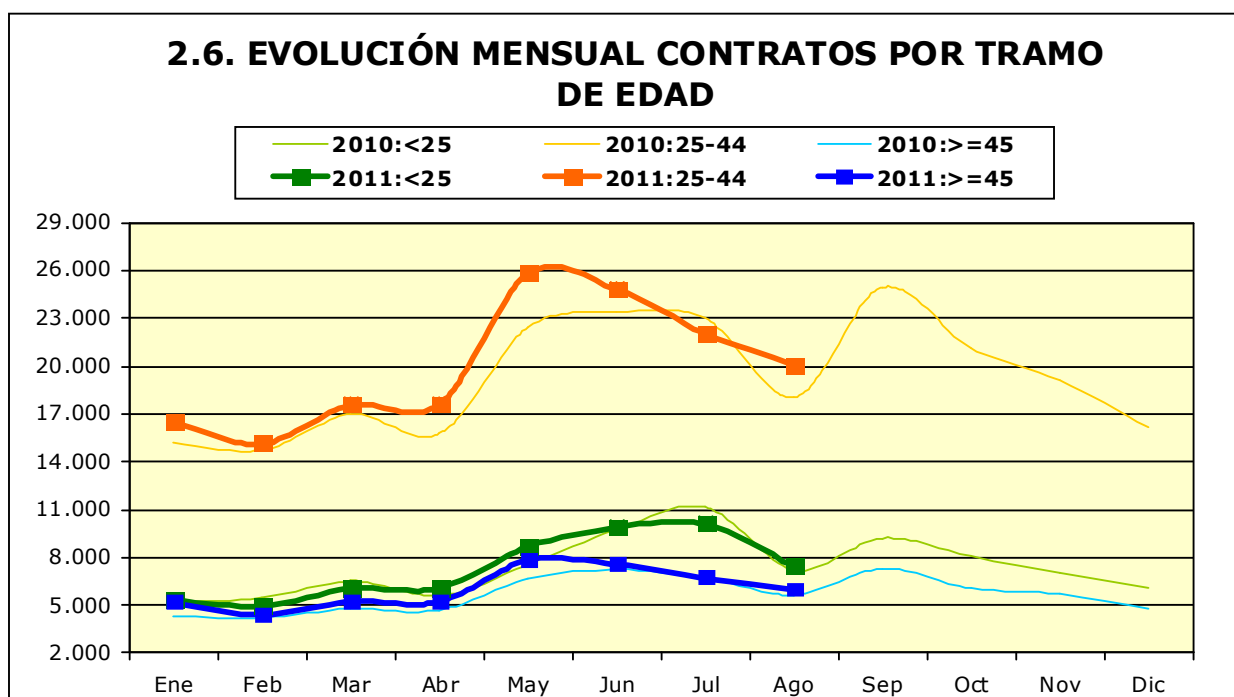
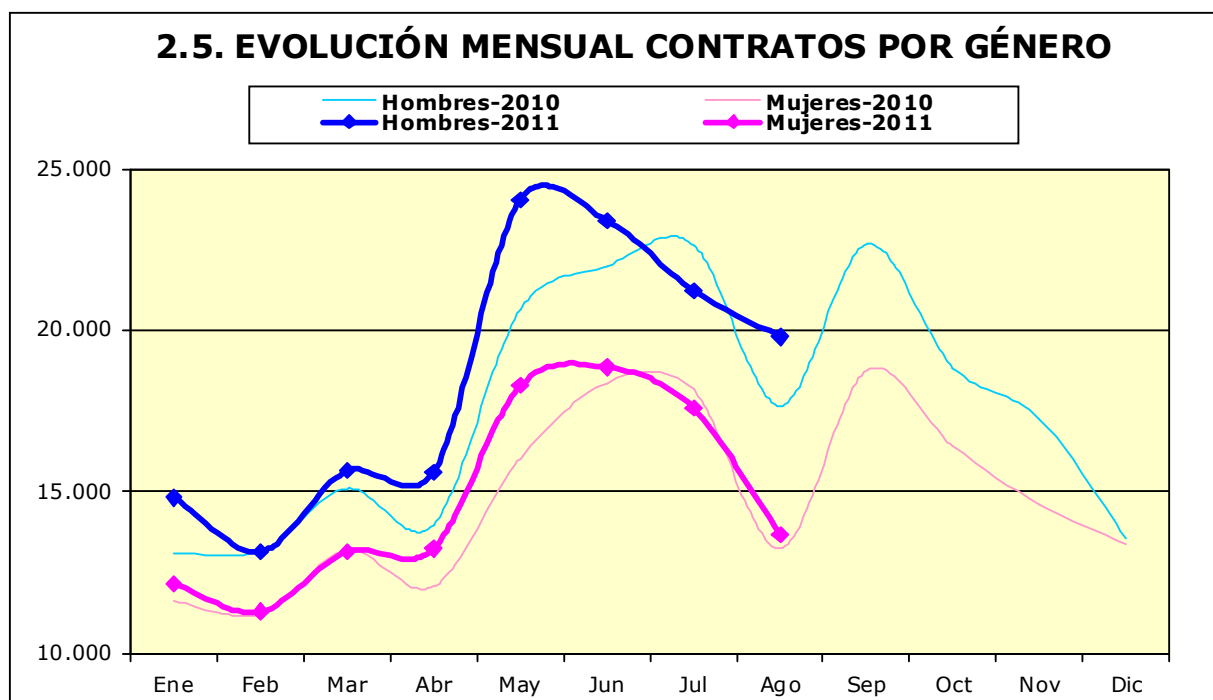
Modalidad	MES			
	Huesca	Teruel	Zaragoza	Aragón
Indefinido ordinario (bonif. / no bonificados)	117	77	486	680
Indefinido fomento de la contratación	24	21	97	142
Discapacitados (Sólo bonificados)			1	1
Discapacitados f.c.i.	4		4	8
Conversión en Indefinidos	164	78	699	941
TOTAL INDEFINIDOS	309	176	1.287	1.772
Obra o servicio	2.738	631	9.474	12.843
Eventual circunstancias de la producción	2.063	1.521	10.039	13.623
Interinidad	479	406	3.941	4.826
Temporal discapacitados	1	5	18	24
Sust. jubilación 64 años	2	1	11	14
Total relevo	11	5	40	56
Jubilación parcial	7	8	52	67
Prácticas	7	1	43	51
Formación	8	2	24	34
Otros contratos	75	9	69	153
TOTAL TEMPORALES	5.391	2.589	23.711	31.691
TOTAL CONTRATOS	5.700	2.765	24.998	33.463

2.4. Contratos por modalidad. Evolución mensual Aragón

Modalidad	MES					
	1	2	3	4	5	6
Indefinido ordinario (bonif. / no bonificados)	1.611	1.074	1.375	1.086	1.188	1.093
Indefinido fomento de la contratación	228	232	330	231	254	239
Discapacitados (Sólo bonificados)	3	1	4	2	5	4
Discapacitados f.c.i.	13	19	22	19	27	19
Conversión en Indefinidos	1.514	1.277	1.779	1.545	1.687	1.544
TOTAL INDEFINIDOS	3.369	2.603	3.510	2.883	3.161	2.899
Obra o servicio	9.294	8.286	9.542	10.725	19.491	18.217
Eventual circunstancias de la producción	10.353	9.930	11.763	11.551	14.875	16.035
Interinidad	3.341	3.212	3.527	3.269	4.260	4.584
Temporal discapacitados	31	32	42	35	35	34
Sust. jubilación 64 años	20	16	8	10	21	19
Total relevo	91	72	75	51	56	64
Jubilación parcial	265	98	103	96	99	87
Prácticas	104	89	112	54	64	108
Formación	25	33	56	109	159	122
Otros contratos	65	88	87	70	113	98
TOTAL TEMPORALES	23.589	21.856	25.315	25.970	39.173	39.368
TOTAL CONTRATOS	26.958	24.459	28.825	28.853	42.334	42.267

2.4. Contratos por modalidad. Evolución mensual

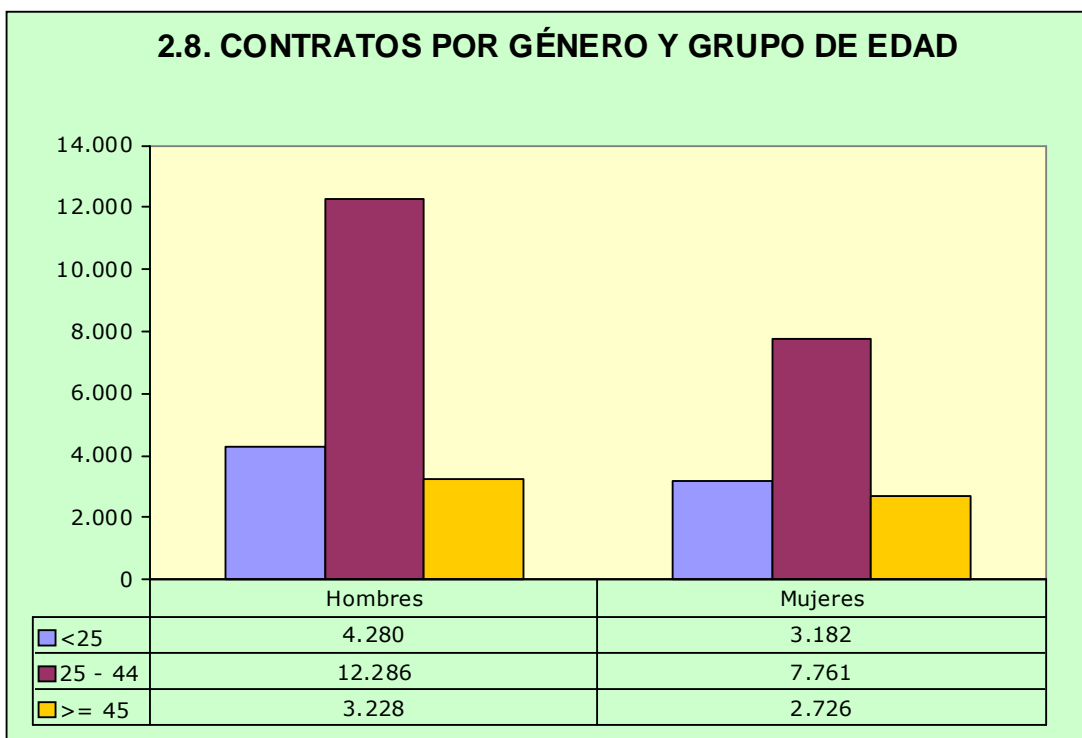
Modalidad	MES					
	7	8	9	10	11	12
Indefinido ordinario (bonif. / no bonificados)	955	680				
Indefinido fomento de la contratación	183	142				
Discapacitados (Sólo bonificados)	3	1				
Discapacitados f.c.i.	13	8				
Conversión en Indefinidos	1.164	941				
TOTAL INDEFINIDOS	2.318	1.772				
Obra o servicio	14.797	12.843				
Eventual circunstancias de la producción	15.974	13.623				
Interinidad	5.065	4.826				
Temporal discapacitados	42	24				
Sust. jubilación 64 años	20	14				
Total relevo	70	56				
Jubilación parcial	86	67				
Prácticas	140	51				
Formación	144	34				
Otros contratos	178	153				
TOTAL TEMPORALES	36.516	31.691				
TOTAL CONTRATOS	38.834	33.463				



2.7. CONTRATOS POR GRUPOS DE EDAD



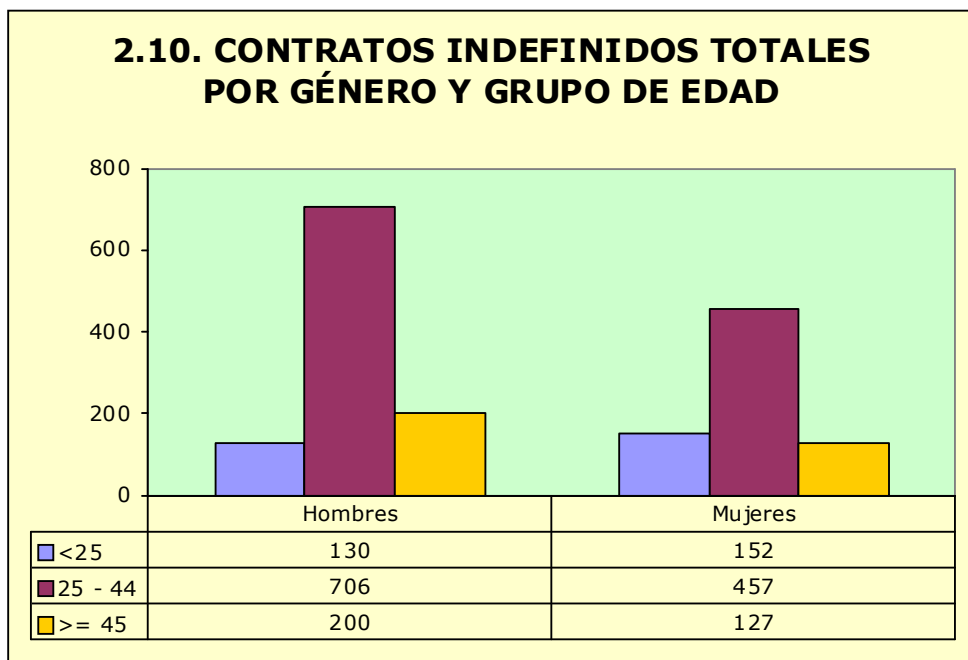
2.8. CONTRATOS POR GÉNERO Y GRUPO DE EDAD



2.9. Contratos por género y provincia

	Huesca	Teruel	Zaragoza	Aragón
Hombres	3.525	1.562	14.707	19.794
Mujeres	2.175	1.203	10.291	13.669
Total	5.700	2.765	24.998	33.463

2.10. CONTRATOS INDEFINIDOS TOTALES POR GÉNERO Y GRUPO DE EDAD

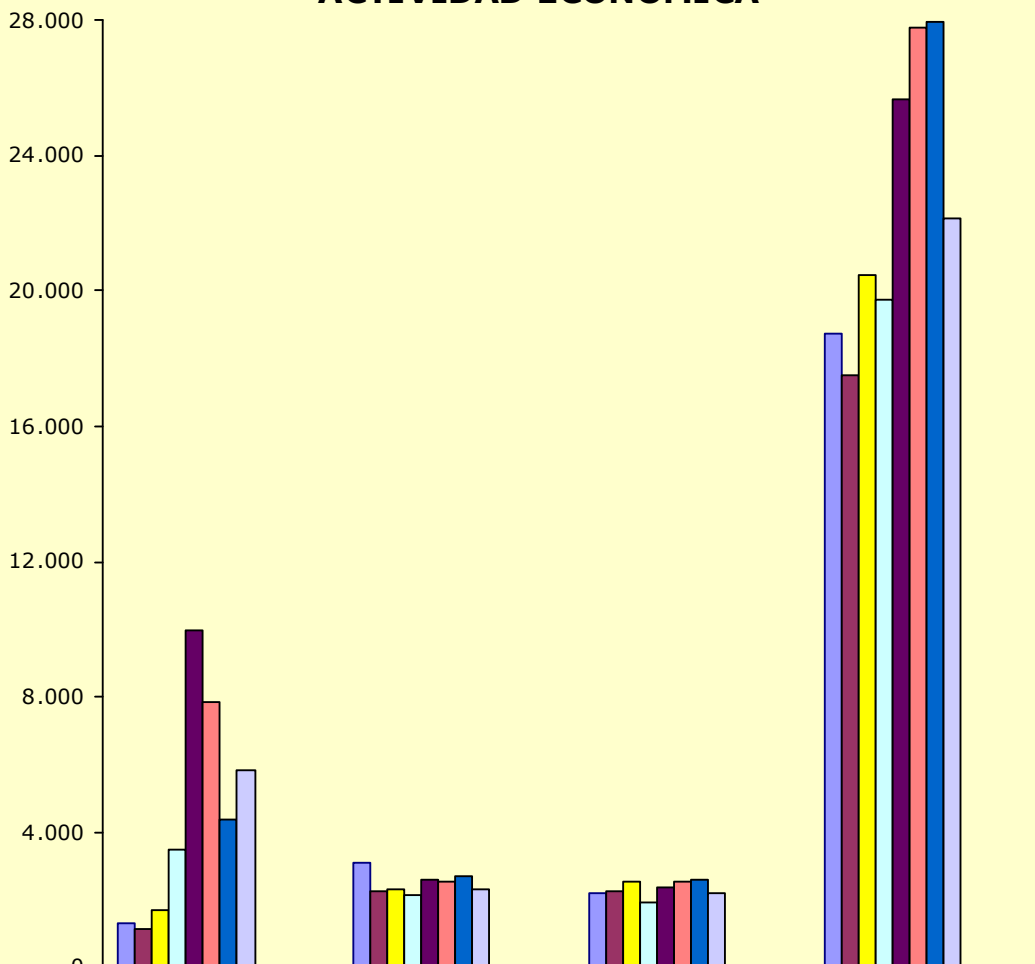


2.11. Contratos por nivel académico, género, contratos indefinidos y duración media en días

Nivel Académico	Hombres	Mujeres	Total	Contratos Indefinidos Totales	Duración Media C. Temporal ¹ (en días)
Sin estudios	3.095	1.655	4.750	276	41
Educación Primaria	1.998	958	2.956	69	44
Primera Etapa de Educación Secundaria	9.745	6.999	16.744	792	37
Enseñanzas de Bachillerato	2.625	1.976	4.601	233	45
Enseñanzas de Formación Profesional de Grado Medio	1.126	800	1.926	134	41
Enseñanzas de Formación Profesional de Grado Superior	539	325	864	82	66
Enseñanzas Universitarias de 1 ^{er} ciclo	275	430	705	65	68
Enseñanzas Universitarias de 2 ^o y 3 ^{er} ciclo	391	526	917	121	139
Total	19.794	13.669	33.463	1.772	43

¹ Se refiere exclusivamente a la duración media de todos aquellos contratos temporales en los que se ha especificado una duración determinada excluyendo por lo tanto los que no definen duración.

2.12. CONTRATOS INICIALES POR SECTOR DE ACTIVIDAD ECONÓMICA



	Agrícola	Industrial	Construcción	Servicios
Enero	1.344	3.113	2.233	18.754
Febrero	1.148	2.246	2.289	17.499
Marzo	1.723	2.319	2.550	20.454
Abril	3.476	2.170	1.933	19.729
Mayo	9.975	2.625	2.389	25.658
Junio	7.847	2.523	2.557	27.796
Julio	4.416	2.724	2.590	27.940
Agosto	5.848	2.319	2.209	22.146
Septiembre				
Octubre				
Noviembre				
Diciembre				

2.13. Contratos totales (incluidos conversiones en indefinidos) por actividad económica y género

Actividad económica		Hombres	Mujeres	Total
1	Agricultura, ganadería, caza y servicios relacionados con las mismas	4.575	1.260	5.835
2	Silvicultura y explotación forestal	27	6	33
3	Pesca y acuicultura	4	2	6
5	Extracción de antracita, hulla y lignito	1	0	1
7	Extracción de minerales metálicos	1	0	1
8	Otras industrias extractivas	15	2	17
10	Industria de la alimentación	232	287	519
11	Fabricación de bebidas	52	18	70
13	Industria textil	2	3	5
14	Confección de prendas de vestir	7	18	25
15	Industria del cuero y del calzado	25	21	46
16	Industria de la madera y del corcho, excepto muebles; cestería y espartería	38	5	43
17	Industria del papel	20	4	24
18	Artes gráficas y reproducción de soportes grabados	11	10	21
20	Industria química	43	10	53
21	Fabricación de productos farmacéuticos	13	4	17
22	Fabricación de productos de caucho y plásticos	53	15	68
23	Fabricación de otros productos minerales no metálicos	51	4	55
24	Metalurgia; fabricación de productos de hierro, acero y ferroaleaciones	68	3	71
25	Fabricación de productos metálicos, excepto maquinaria y equipo	209	15	224
26	Fabricación de productos informáticos, electrónicos y ópticos	8	7	15
27	Fabricación de material y equipo eléctrico	270	156	426
28	Fabricación de maquinaria y equipo n.c.o.p.	61	10	71
29	Fabricación de vehículos de motor, remolques y semirremolques	231	129	360
30	Fabricación de otro material de transporte	1	0	1
31	Fabricación de muebles	102	16	118
32	Otras industrias manufactureras	17	5	22
33	Reparación e instalación de maquinaria y equipo	51	8	59
35	Suministro de energía eléctrica, gas, vapor y aire acondicionado	12	1	13
36	Captación, depuración y distribución de agua	34	2	36
37	Recogida y tratamiento de aguas residuales	2	0	2
38	Recogida, tratamiento y eliminación de residuos; valorización	70	34	104
41	Construcción de edificios	966	37	1.003
42	Ingeniería civil	76	2	78
43	Actividades de construcción especializada	1.182	40	1.222
45	Venta y reparación de vehículos de motor y motocicletas	110	10	120
46	Comercio al por mayor e intermediarios del comercio, excepto de vehículos de motor y motocicletas	425	375	800
47	Comercio al por menor, excepto de vehículos de motor y motocicletas	437	1.200	1.637
49	Transporte terrestre y por tubería	566	61	627
50	Transporte marítimo y por vías navegables interiores	1	0	1
51	Transporte aéreo	2	2	4
52	Almacenamiento y actividades anexas al transporte	166	55	221
53	Actividades postales y de correos	32	70	102
55	Servicios de alojamiento	361	610	971
56	Servicios de comidas y bebidas	1.430	1.854	3.284

2.13. Contratos totales (incluidos conversiones en indefinidos) por actividad económica y género

Actividad económica		Hombres	Mujeres	Total
58	Edición	10	3	13
59	Actividades cinematográficas, de vídeo y de programas de televisión, grabación de sonido y edición musical	30	20	50
60	Actividades de programación y emisión de radio y televisión	8	4	12
61	Telecomunicaciones	21	8	29
62	Programación, consultoría y otras actividades relacionadas con la informática	25	28	53
63	Servicios de información	1	7	8
64	Servicios financieros, excepto seguros y fondos de pensiones	24	24	48
65	Seguros, reaseguros y fondos de pensiones, excepto Seguridad Social obligatoria	4	6	10
66	Actividades auxiliares a los servicios financieros y a los seguros	2	30	32
68	Actividades inmobiliarias	15	20	35
69	Actividades jurídicas y de contabilidad	25	40	65
70	Actividades de las sedes centrales; actividades de consultoría de gestión empresarial	10	23	33
71	Servicios técnicos de arquitectura e ingeniería; ensayos y análisis técnicos	83	33	116
72	Investigación y desarrollo	7	16	23
73	Publicidad y estudios de mercado	131	278	409
74	Otras actividades profesionales, científicas y técnicas	49	31	80
75	Actividades veterinarias	1	4	5
77	Actividades de alquiler	91	23	114
78	Actividades relacionadas con el empleo	3.978	1.598	5.576
79	Actividades de agencias de viajes, operadores turísticos, servicios de reservas y actividades relacionadas con los mismos	53	91	144
80	Actividades de seguridad e investigación	163	29	192
81	Servicios a edificios y actividades de jardinería	497	1.907	2.404
82	Actividades administrativas de oficina y otras actividades auxiliares a las empresas	174	257	431
84	Administración Pública y defensa; Seguridad Social obligatoria	191	325	516
85	Educación	179	233	412
86	Actividades sanitarias	67	233	300
87	Asistencia en establecimientos residenciales	104	652	756
88	Actividades de servicios sociales sin alojamiento	83	410	493
90	Actividades de creación, artísticas y espectáculos	953	304	1.257
91	Actividades de bibliotecas, archivos, museos y otras actividades culturales	18	47	65
92	Actividades de juegos de azar y apuestas	18	32	50
93	Actividades deportivas, recreativas y de entretenimiento	368	147	515
94	Actividades asociativas	79	117	196
95	Reparación de ordenadores, efectos personales y artículos de uso doméstico	19	3	22
96	Otros servicios personales	117	207	324
97	Actividades de los hogares como empleadores de personal doméstico	136	108	244
	Total	19.794	13.669	33.463

2.14. Contratos realizados por las Empresas de Trabajo Temporal según provincia

	Huesca	Teruel	Zaragoza	Aragón
Enero	156	330	4.009	4.495
Febrero	138	342	3.159	3.639
Marzo	197	441	3.290	3.928
Abril	226	331	3.285	3.842
Mayo	317	468	4.778	5.563
Junio	365	566	4.686	5.617
Julio	601	454	3.917	4.972
Agosto	455	497	4.455	5.407
Septiembre				
Octubre				
Noviembre				
Diciembre				

2.15. Contratos realizados a tiempo parcial por tipo de contrato, grupo de edad y género

	<25 años		25-45 años		≥ 45 años		Total
	H	M	H	M	H	M	
Indefinidos iniciales y conversiones	46	91	154	212	28	65	596
Temporales	1.006	1.316	1.771	2.916	419	1.207	8.635
Totales	1.052	1.407	1.925	3.128	447	1.272	9.231

* Se han considerado todas las modalidades de contratación: indefinidos ordinarios, fijos discontinuos, fomento de empleo, relevo, de inserción, etc.

2.16 Ocupaciones más contratadas² (con 100 y más contratos) por género. (82,46% del total de la contratación)

Código	Ocupación	Hombres	Mujeres	Total
9511	Peones agrícolas (excepto en huertas, invernaderos, viveros y jardines)	3.689	1.100	4.789
9700	Peones de las industrias manufactureras	2.447	1.013	3.460
9210	Personal de limpieza de oficinas, hoteles y otros establecimientos similares	509	2.651	3.160
5120	Camareros asalariados	1.492	1.568	3.060
5220	Vendedores en tiendas y almacenes	301	1.045	1.346
9512	Peones agrícolas en huertas, invernaderos, viveros y jardines	649	118	767
9811	Peones del transporte de mercancías y descargadores	559	129	688
2932	Compositores, músicos y cantantes	539	119	658

² La codificación del puesto de trabajo de los contratos se ha establecido según CNO-11 a 4 dígitos.

**2.16 Ocupaciones más contratadas² (con 100 y más contratos) por género.
 (82,46% del total de la contratación)**

Código	Ocupación	Hombres	Mujeres	Total
7121	Albañiles	578	6	584
8432	Conductores asalariados de camiones	475	9	484
5110	Cocineros asalariados	162	294	456
9602	Peones de la construcción de edificios	414	8	422
8202	Ensambladores de equipos eléctricos y electrónicos	249	152	401
4309	Empleados administrativos sin tareas de atención al público no clasificados bajo otros epígrafes	106	289	395
9310	Ayudantes de cocina	115	270	385
3724	Monitores de actividades recreativas y de entretenimiento	197	167	364
9442	Clasificadores de desechos, operarios de punto limpio y recogedores de chatarra	280	55	335
5611	Auxiliares de enfermería hospitalaria	52	276	328
9530	Peones agropecuarios	231	78	309
5710	Trabajadores de los cuidados personales a domicilio	6	297	303
9820	Reponedores	241	56	297
5629	Trabajadores de los cuidados a las personas en servicios de salud no clasificados bajo otros epígrafes	36	245	281
2933	Coreógrafos y bailarines	153	93	246
6110	Trabajadores cualificados en actividades agrícolas (excepto en huertas, invernaderos, viveros y jardines)	185	49	234
7111	Encofradores y operarios de puesta en obra de hormigón	232	0	232
3715	Animadores comunitarios	119	109	228
5833	Conserjes de edificios	167	61	228
7510	Electricistas de la construcción y afines	222	1	223
4500	Empleados administrativos con tareas de atención al público no clasificados bajo otros epígrafes	33	175	208
9432	Mozos de equipaje y afines	129	57	186
9229	Otro personal de limpieza	53	118	171
8412	Conductores asalariados de automóviles, taxis y furgonetas	156	13	169
5500	Cajeros y taquilleros (excepto bancos)	16	152	168
5941	Vigilantes de seguridad y similares habilitados para ir armados	125	25	150
7312	Soldadores y oxicortadores	147	2	149
5824	Azafatos de tierra	14	120	134
8333	Operadores de carretillas elevadoras	126	8	134
5492	Promotores de venta	16	114	130
5825	Guías de turismo	36	89	125
4121	Empleados de control de abastecimientos e inventario	92	31	123
7314	Montadores de estructuras metálicas	122	0	122
9520	Peones ganaderos	101	19	120
7323	Ajustadores y operadores de máquinas-herramienta	106	5	111
3129	Otros técnicos de las ciencias físicas, químicas, medioambientales y de las ingenierías	61	48	109

**2.16 Ocupaciones más contratadas² (con 100 y más contratos) por género.
(82,46% del total de la contratación)**

Código	Ocupación	Hombres	Mujeres	Total
4111	Empleados de contabilidad	72	35	107
2824	Profesionales del trabajo y la educación social	36	70	106
5811	Peluqueros	9	94	103
8420	Conductores de autobuses y tranvías	96	6	102
4424	Teleoperadores	18	83	101
7199	Otros trabajadores de las obras estructurales de construcción no clasificados bajo otros epígrafes	97	4	101

2.17. Ocupaciones más contratadas con contrato indefinido por grupo ocupacional

Código	Ocupación	Contratos		
		Iniciales	Conversiones	Total
GRUPO 1: Directores y Gerentes				
1221	Directores comerciales y de ventas	6	1	7
1315	Directores de empresas de abastecimiento, transporte, distribución y afines	6	0	6
1120	Directores generales y presidentes ejecutivos	1	1	2
GRUPO 2: Técnicos y profesionales científicos e intelectuales				
2640	Profesionales de ventas técnicas y médicas (excepto las TIC)	5	5	10
2932	Compositores, músicos y cantantes	10	0	10
2121	Enfermeros no especializados	4	4	8
2431	Ingenieros industriales y de producción	7	1	8
2922	Periodistas	3	4	7
2252	Técnicos en educación infantil	4	2	6
GRUPO 3: Técnicos; profesionales de apoyo				
3510	Agentes y representantes comerciales	19	22	41
3613	Asistentes de dirección y administrativos	5	4	9
3123	Técnicos en electricidad	3	4	7
3209	Supervisores de otras industrias manufactureras	3	4	7
3820	Programadores informáticos	5	2	7
3110	Delineantes y dibujantes técnicos	0	5	5
GRUPO 4: Empleados contables, administrativos y otros empleados de oficina				
4309	Empleados administrativos sin tareas de atención al público no clasificados bajo otros epígrafes	33	25	58
4500	Empleados administrativos con tareas de atención al público no clasificados bajo otros epígrafes	11	25	36
4210	Empleados de bibliotecas y archivos	0	15	15
4301	Grabadores de datos	3	6	9
GRUPO 5: Trabajadores de los servicios de restauración, personales, protección y vendedores				
5120	Camareros asalariados	99	77	176
5220	Vendedores en tiendas y almacenes	69	72	141
5110	Cocineros asalariados	36	25	61
5629	Trabajadores de los cuidados a las personas en servicios de salud no clasificados bajo otros epígrafes	7	25	32

2.17. Ocupaciones más contratadas con contrato indefinido por grupo ocupacional

Código	Ocupación	Contratos		
		Iniciales	Conversiones	Total
5811	Peluqueros	5	13	18
5611	Auxiliares de enfermería hospitalaria	8	9	17
GRUPO 6: Trabajadores cualificados en el sector agrícola, ganadero, forestal y pesquero				
6202	Trabajadores cualificados en actividades ganaderas de ovino y caprino	4	1	5
6203	Trabajadores cualificados en actividades ganaderas de porcino	2	0	2
GRUPO 7: Artesanos y trabajadores cualificados de las industrias manufactureras y la construcción (excepto operadores de instalaciones y maquinaria)				
7111	Encofradores y operarios de puesta en obra de hormigón	58	3	61
7121	Albañiles	12	21	33
7401	Mecánicos y ajustadores de vehículos de motor	9	14	23
7510	Electricistas de la construcción y afines	8	12	20
7403	Mecánicos y ajustadores de maquinaria agrícola e industrial	6	8	14
7709	Catadores y clasificadores de alimentos y bebidas	12	0	12
GRUPO 8: Operadores de instalaciones y maquinaria, y montadores				
8432	Conductores asalariados de camiones	17	45	62
8412	Conductores asalariados de automóviles, taxis y furgonetas	7	10	17
8332	Operadores de grúas, montacargas y de maquinaria similar de movimiento de materiales	3	3	6
8333	Operadores de carretillas elevadoras	1	5	6
8202	Ensambladores de equipos eléctricos y electrónicos	2	3	5
8209	Montadores y ensambladores no clasificados en otros epígrafes	5	0	5
GRUPO 9: Ocupaciones elementales				
9210	Personal de limpieza de oficinas, hoteles y otros establecimientos similares	55	67	122
9700	Peones de las industrias manufactureras	37	57	94
9811	Peones del transporte de mercancías y descargadores	4	35	39
9310	Ayudantes de cocina	10	13	23
9520	Peones ganaderos	6	10	16
9602	Peones de la construcción de edificios	2	13	15

3. Contratación de Trabajadores Extranjeros

3.1. Contratos realizados a trabajadores extranjeros por nacionalidad y provincia (34,7% de la contratación total)

País	Huesca	Teruel	Zaragoza	Total
642 Rumanía	614	274	3.162	4.050
504 Marruecos	166	96	713	975
686 Senegal	88	0	552	640
218 Ecuador	51	7	534	592
170 Colombia	61	57	401	519
100 Bulgaria	185	7	287	479
466 Malí	332	0	88	420
288 Ghana	17	1	363	381
12 Argelia	43	6	292	341
586 Pakistán	63	12	213	288
616 Polonia	31	13	222	266
604 Perú	10	7	248	265
270 Gambia	102	1	120	223
156 China	8	14	151	173
620 Portugal	45	17	107	169
804 Ucrania	64	14	77	155
214 Dominicana, República	27	12	79	118
76 Brasil	21	4	84	109
Otros	408	58	981	1.447
Total	2.336	600	8.674	11.610

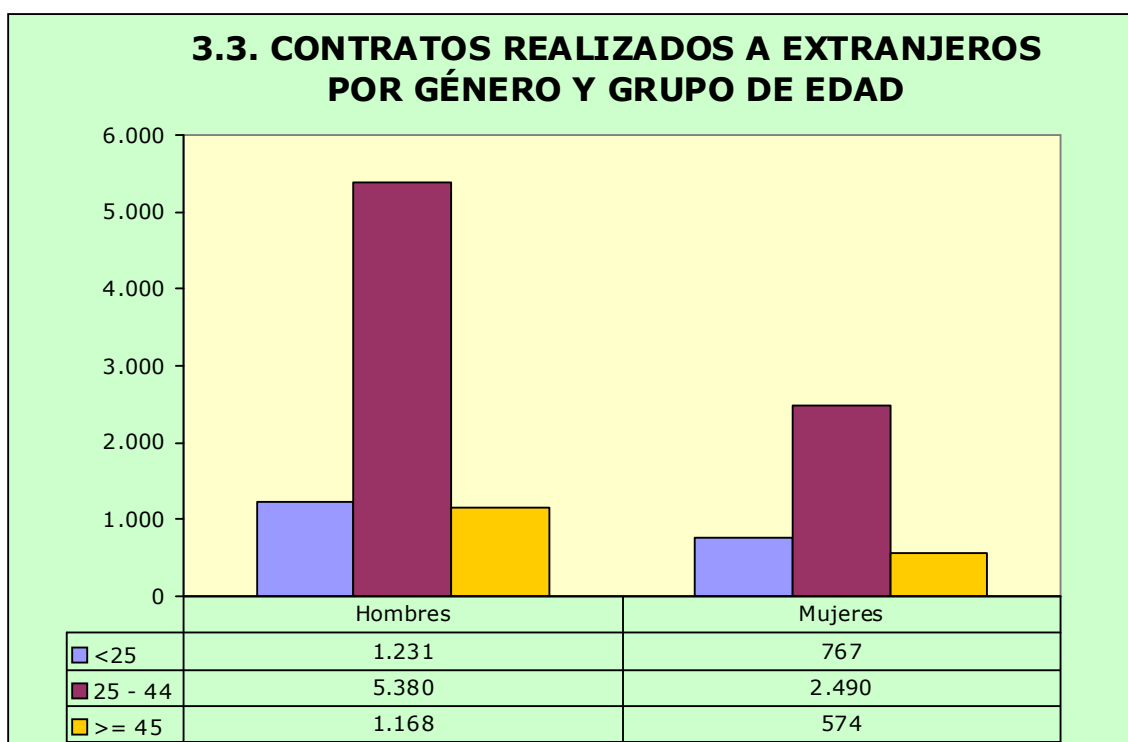
3.2. Contratos realizados a trabajadores extranjeros por nacionalidad y género

País	Hombres	Mujeres	Total
642 Rumanía	2.444	1.606	4.050
504 Marruecos	828	147	975
686 Senegal	598	42	640
218 Ecuador	282	310	592
170 Colombia	215	304	519
100 Bulgaria	307	172	479
466 Malí	398	22	420
288 Ghana	364	17	381
12 Argelia	313	28	341
586 Pakistán	282	6	288
616 Polonia	78	188	266
604 Perú	145	120	265
270 Gambia	196	27	223
156 China	109	64	173
620 Portugal	134	35	169

3.2. Contratos realizados a trabajadores extranjeros por nacionalidad y género

País		Hombres	Mujeres	Total
804	Ucrania	90	65	155
214	Dominicana, República	45	73	118
76	Brasil	53	56	109
	Otros	898	549	1.447
	Total	7.779	3.831	11.610

3.3. CONTRATOS REALIZADOS A EXTRANJEROS POR GÉNERO Y GRUPO DE EDAD



3.4. Ocupaciones más contratadas (30 y más trabajadores extranjeros) por género (91,4% del total de contratos de extranjeros)

Código	Ocupación	Hombres	Mujeres	Total
9511	Peones agrícolas (excepto en huertas, invernaderos, viveros y jardines)	3.152	875	4.027
9210	Personal de limpieza de oficinas, hoteles y otros establecimientos similares	285	825	1.110
9700	Peones de las industrias manufactureras	547	313	860
5120	Camareros asalariados	281	426	707
9512	Peones agrícolas en huertas, invernaderos, viveros y jardines	591	111	702
9530	Peones agropecuarios	201	74	275

3.4. Ocupaciones más contratadas (30 y más trabajadores extranjeros) por género (91,4% del total de contratos de extranjeros)

Código	Ocupación	Hombres	Mujeres	Total
7121	Albañiles	268	3	271
9602	Peones de la construcción de edificios	228	4	232
6110	Trabajadores cualificados en actividades agrícolas (excepto en huertas, invernaderos, viveros y jardines)	154	49	203
8432	Conductores asalariados de camiones	187	7	194
5220	Vendedores en tiendas y almacenes	81	112	193
9811	Peones del transporte de mercancías y descargadores	166	18	184
9310	Ayudantes de cocina	53	118	171
7111	Encofradores y operarios de puesta en obra de hormigón	132	0	132
5110	Cocineros asalariados	36	84	120
9442	Clasificadores de desechos, operarios de punto limpio y recogedores de chatarra	65	27	92
7510	Electricistas de la construcción y afines	88	0	88
5710	Trabajadores de los cuidados personales a domicilio	2	83	85
9520	Peones ganaderos	68	11	79
4309	Empleados administrativos sin tareas de atención al público no clasificados bajo otros epígrafes	22	52	74
5629	Trabajadores de los cuidados a las personas en servicios de salud no clasificados bajo otros epígrafes	4	64	68
9229	Otro personal de limpieza	21	45	66
4111	Empleados de contabilidad	63	2	65
5611	Auxiliares de enfermería hospitalaria	19	41	60
8160	Operadores de máquinas para elaborar productos alimenticios, bebidas y tabaco	4	52	56
9820	Reponedores	34	16	50
2932	Compositores, músicos y cantantes	34	13	47
9432	Mozos de equipaje y afines	36	9	45
8159	Operadores de máquinas para fabricar productos textiles no clasificados bajo otros epígrafes	13	30	43
7199	Otros trabajadores de las obras estructurales de construcción no clasificados bajo otros epígrafes	40	1	41
8412	Conductores asalariados de automóviles, taxis y furgonetas	41	0	41
5833	Conserjes de edificios	27	9	36
7709	Catadores y clasificadores de alimentos y bebidas	3	31	34
9601	Peones de obras públicas	33	1	34
3724	Monitores de actividades recreativas y de entretenimiento	27	6	33
9100	Empleados domésticos	1	32	33
4121	Empleados de control de abastecimientos e inventario	11	19	30
7314	Montadores de estructuras metálicas	30	0	30
	Otros	731	268	999
	Total	7.779	3.831	11.610

3.5. Contratos realizados a trabajadores extranjeros por actividad económica

Actividad Económica		Hombres	Mujeres	Total
1	Agricultura, ganadería, caza y servicios relacionados con las mismas	3.887	1.009	4.896
2	Silvicultura y explotación forestal	5	1	6
5	Extracción de antracita, hulla y lignito	1	0	1
7	Extracción de minerales metálicos	1	0	1
8	Otras industrias extractivas	2	0	2
10	Industria de la alimentación	86	106	192
11	Fabricación de bebidas	19	4	23
14	Confección de prendas de vestir	3	6	9
15	Industria del cuero y del calzado	15	4	19
16	Industria de la madera y del corcho, excepto muebles; cestería y espartería	7	2	9
17	Industria del papel	2	0	2
18	Artes gráficas y reproducción de soportes grabados	2	1	3
20	Industria química	5	0	5
22	Fabricación de productos de caucho y plásticos	10	2	12
23	Fabricación de otros productos minerales no metálicos	10	1	11
24	Metalurgia; fabricación de productos de hierro, acero y ferroaleaciones	11	1	12
25	Fabricación de productos metálicos, excepto maquinaria y equipo	46	6	52
26	Fabricación de productos informáticos, electrónicos y ópticos	2	0	2
27	Fabricación de material y equipo eléctrico	5	0	5
28	Fabricación de maquinaria y equipo n.c.o.p.	5	0	5
29	Fabricación de vehículos de motor, remolques y semirremolques	12	13	25
31	Fabricación de muebles	27	3	30
32	Otras industrias manufactureras	6	0	6
33	Reparación e instalación de maquinaria y equipo	19	1	20
35	Suministro de energía eléctrica, gas, vapor y aire acondicionado	1	0	1
36	Captación, depuración y distribución de agua	2	0	2
38	Recogida, tratamiento y eliminación de residuos; valorización	5	6	11
41	Construcción de edificios	467	8	475
42	Ingeniería civil	32	0	32
43	Actividades de construcción especializada	467	8	475
45	Venta y reparación de vehículos de motor y motocicletas	21	1	22
46	Comercio al por mayor e intermediarios del comercio, excepto de vehículos de motor y motocicletas	135	157	292
47	Comercio al por menor, excepto de vehículos de motor y motocicletas	81	118	199
49	Transporte terrestre y por tubería	210	14	224
52	Almacenamiento y actividades anexas al transporte	15	0	15
53	Actividades postales y de correos	3	1	4
55	Servicios de alojamiento	94	207	301
56	Servicios de comidas y bebidas	321	574	895
58	Edición	1	1	2
59	Actividades cinematográficas, de vídeo y de programas de televisión, grabación de sonido y edición musical	0	2	2
61	Telecomunicaciones	18	3	21
62	Programación, consultoría y otras actividades relacionadas con	1	3	4

3.5. Contratos realizados a trabajadores extranjeros por actividad económica

Actividad Económica		Hombres	Mujeres	Total
	la informática			
63	Servicios de información	0	2	2
68	Actividades inmobiliarias	2	3	5
69	Actividades jurídicas y de contabilidad	1	1	2
70	Actividades de las sedes centrales; actividades de consultoría de gestión empresarial	3	3	6
71	Servicios técnicos de arquitectura e ingeniería; ensayos y análisis técnicos	6	0	6
72	Investigación y desarrollo	1	1	2
73	Publicidad y estudios de mercado	22	28	50
74	Otras actividades profesionales, científicas y técnicas	7	6	13
77	Actividades de alquiler	12	3	15
78	Actividades relacionadas con el empleo	1.104	546	1.650
79	Actividades de agencias de viajes, operadores turísticos, servicios de reservas y actividades relacionadas con los mismos	2	9	11
80	Actividades de seguridad e investigación	10	4	14
81	Servicios a edificios y actividades de jardinería	278	522	800
82	Actividades administrativas de oficina y otras actividades auxiliares a las empresas	27	18	45
84	Administración Pública y defensa; Seguridad Social obligatoria	24	47	71
85	Educación	22	7	29
86	Actividades sanitarias	7	14	21
87	Asistencia en establecimientos residenciales	21	133	154
88	Actividades de servicios sociales sin alojamiento	3	70	73
90	Actividades de creación, artísticas y espectáculos	47	14	61
91	Actividades de bibliotecas, archivos, museos y otras actividades culturales	0	4	4
92	Actividades de juegos de azar y apuestas	1	7	8
93	Actividades deportivas, recreativas y de entretenimiento	50	23	73
94	Actividades asociativas	8	15	23
95	Reparación de ordenadores, efectos personales y artículos de uso doméstico	1	0	1
96	Otros servicios personales	33	43	76
97	Actividades de los hogares como empleadores de personal doméstico	25	45	70
	Total	7.779	3.831	11.610