



OBSERVATORIO DEL MERCADO DE TRABAJO

INSTITUTO ARAGONÉS DE EMPLEO



ARAGÓN
Septiembre
2010

INDICE

1. El Paro registrado

1.1. Evolución del paro registrado según ámbito territorial	4
1.2. Evolución mensual del paro registrado	4
1.3. Paro registrado por género	4
1.4. Evolución mensual por género	5
1.5. Evolución mensual por grupo de edad	5
1.6. Paro registrado por grupo de edad, provincia y género	6
1.7. Paro registrado por nivel académico, provincia y género	7
1.8. Paro registrado por nivel académico y grupo de edad. Hombres	8
1.9. Paro registrado por nivel académico y grupo de edad. Mujeres	9
1.10. Trabajadores parados de larga duración por grupo de edad	9
1.11. Duración media de la demanda de empleo en días según grupo de edad y género	9
1.12. Duración media de la demanda de empleo en días según nivel académico y género	10
1.13. Ámbito de búsqueda de empleo en el que el demandante está dispuesto a trabajar	10
1.14. Titulaciones de Formación Profesional con más de 50 trabajadores	10
1.15. Titulaciones universitarias con más de 30 trabajadores	12
1.16. Actividad económica de la última empresa en la que los trabajadores han prestado sus servicios	13
1.17. Trabajadores sin empleo anterior según género y grupo de edad	15
1.18. Trabajadores con una discapacidad igual o superior al 33%	16
1.19. Trabajadores extranjeros según género y grupo de edad	16

2. La contratación

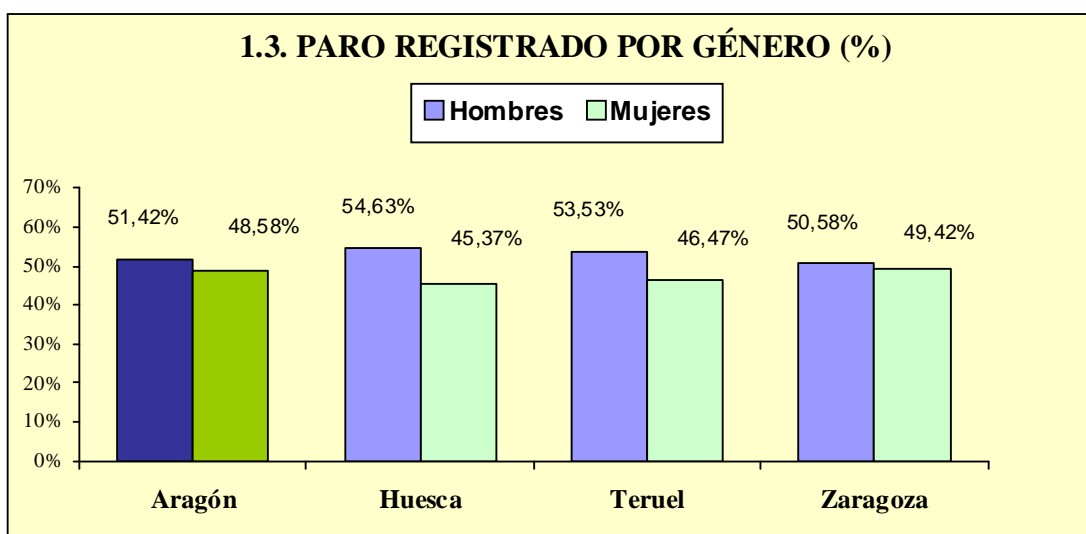
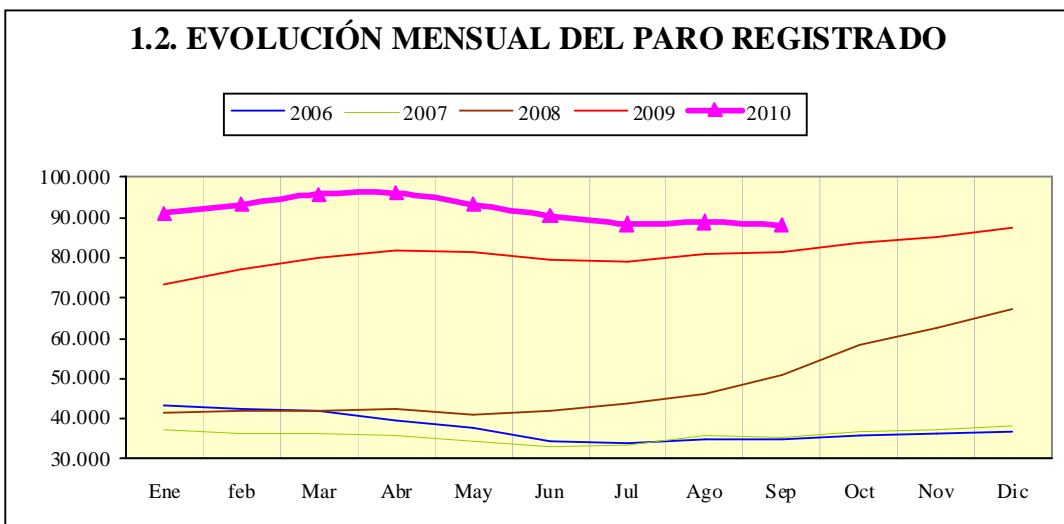
2.1. Total contratos según ámbito territorial	17
2.2. Evolución mensual de la contratación	17
2.3. Contratos por modalidad y provincia	18
2.4. Contratos por modalidad. Evolución mensual	19
2.5. Evolución mensual de los contratos por género	21
2.6. Evolución mensual de los contratos por tramo de edad	21

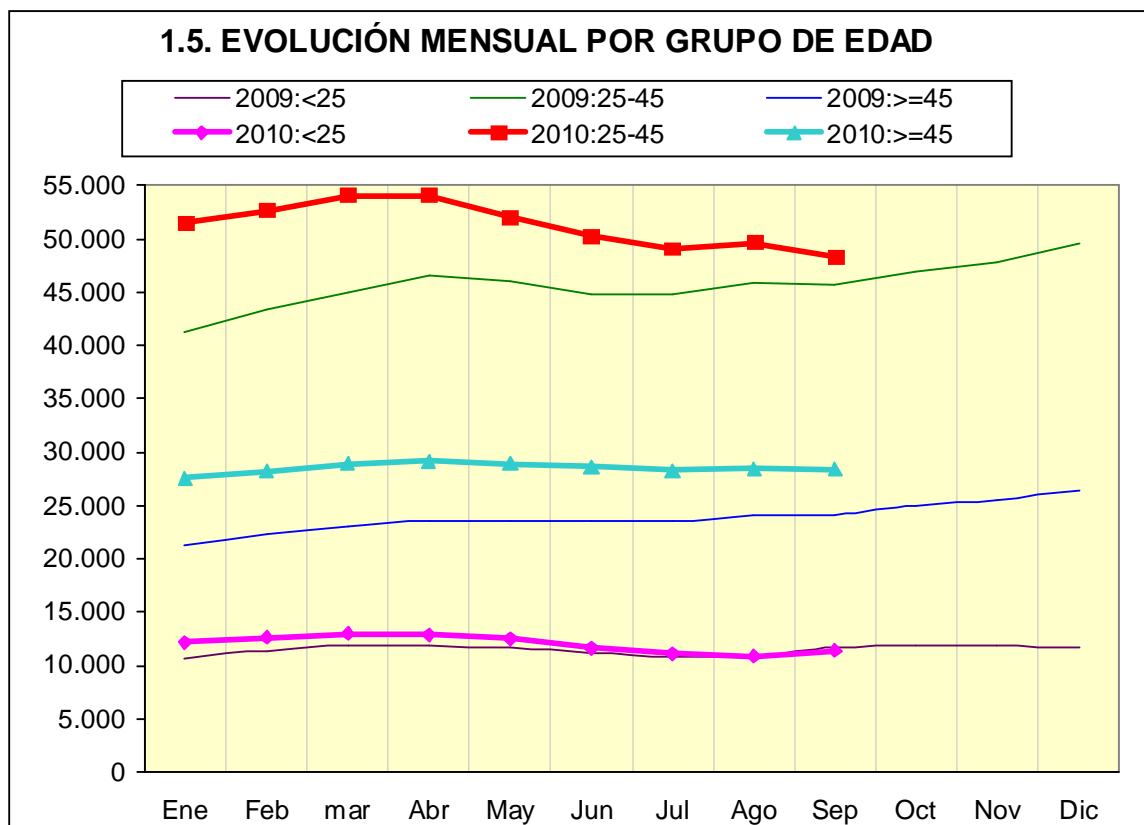
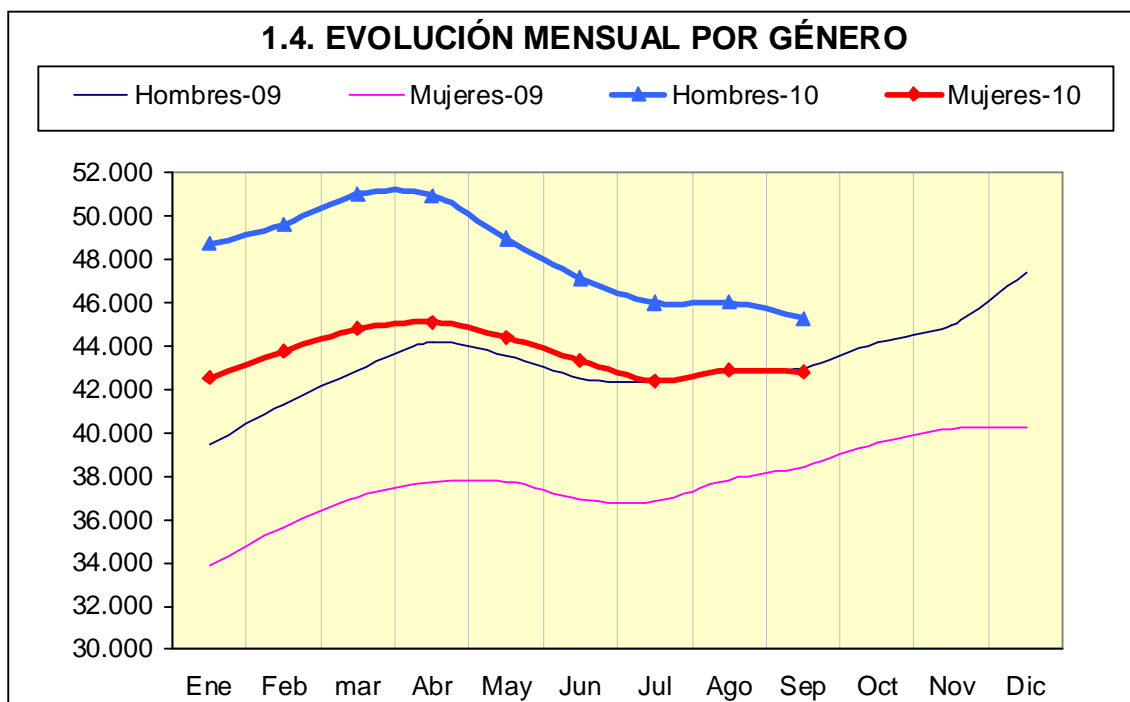
2.7. Contratos por grupo de edad	22
2.8. Contratos por género y grupo de edad	22
2.9. Contratos por género y provincia	23
2.10. Contratos indefinidos totales por género y grupo de edad	23
2.11. Contratos por nivel académico, género, contratos indefinidos y duración media en días	23
2.12. Contratos iniciales por sector de actividad económica	24
2.13. Contratos totales por actividad económica y género	25
2.14. Contratos realizados por las empresas de trabajo temporal según provincia	27
2.15. Contratos realizados a tiempo parcial por tipo de contrato, grupo de edad y género	27
2.16. Ocupaciones más contratadas (con 100 y más contratos) por género	27
2.17. Ocupaciones más contratadas con contrato indefinido por grupo ocupacional	29
3. La contratación de trabajadores extranjeros	
3.1. Contratos realizados a trabajadores extranjeros por nacionalidad y provincia	32
3.2. Contratos realizados a trabajadores extranjeros por nacionalidad y género	33
3.3. Contratos realizados a trabajadores extranjeros por género y grupo de edad	34
3.4. Ocupaciones más contratadas (con 30 y más trabajadores extranjeros) por género	34
3.5. Contratos realizados a trabajadores extranjeros por actividad económica	36

1. Paro Registrado

1.1. Evolución del paro registrado según ámbito territorial

	Septiembre 2010	Variación mes anterior		Variación año anterior	
		Total	%	Total	%
Huesca	12.524	594	4,98%	874	7,50%
Teruel	7.803	-12	-0,15%	733	10,37%
Zaragoza	67.767	-1.391	-2,01%	5.041	8,04%
Aragón	88.094	-809	-0,91%	6.648	8,16%
España	4.017.763	48.102	1,21%	308.316	8,31%

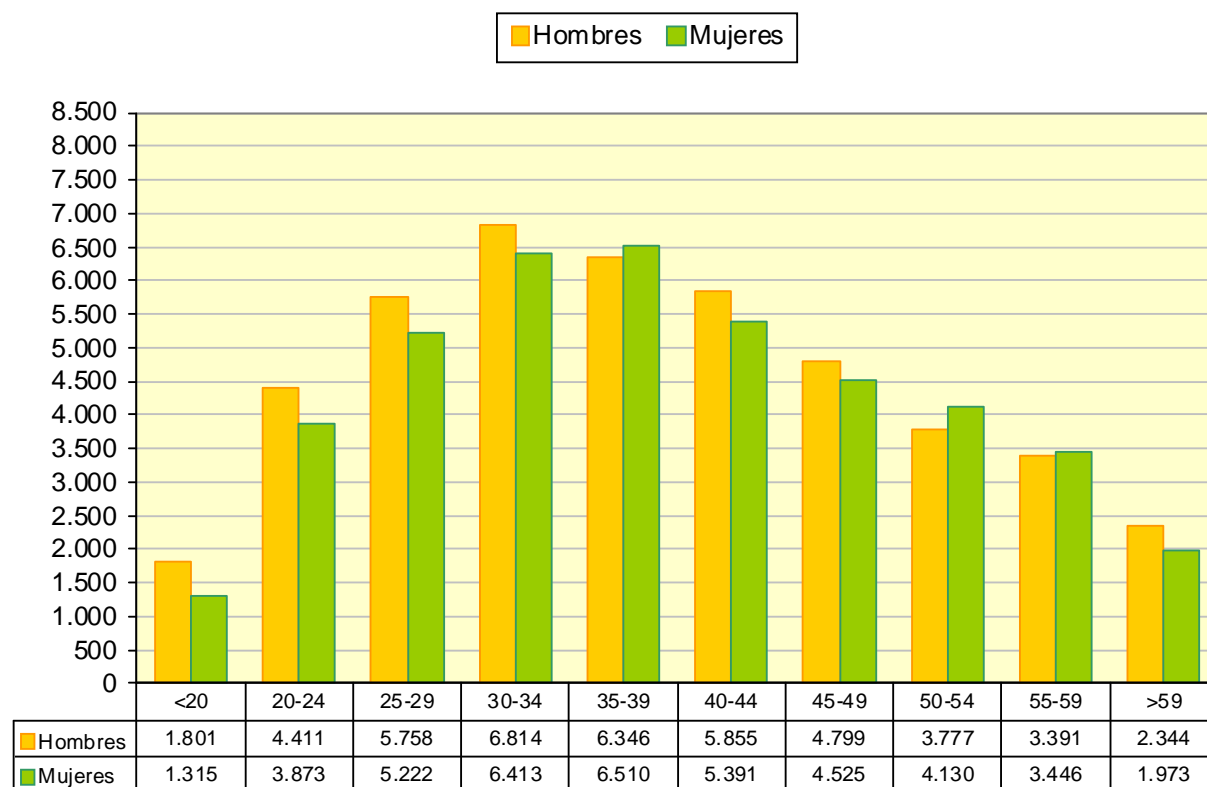


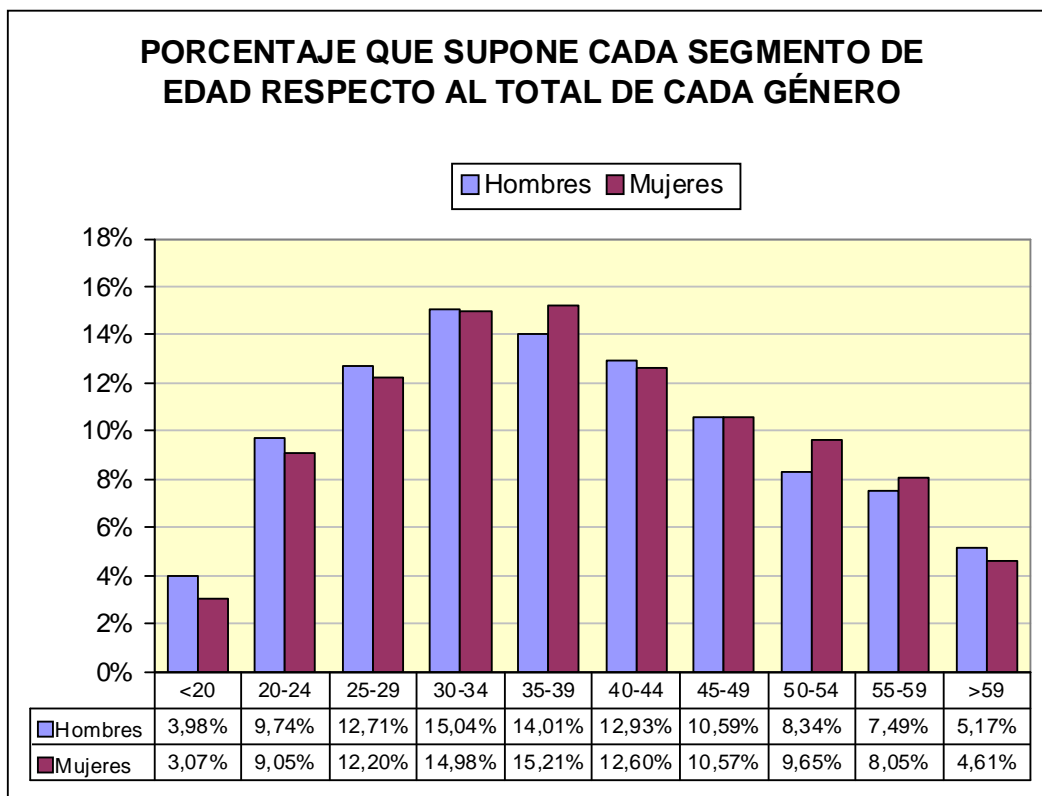


1.6. Paro registrado por grupo de edad, provincia y género

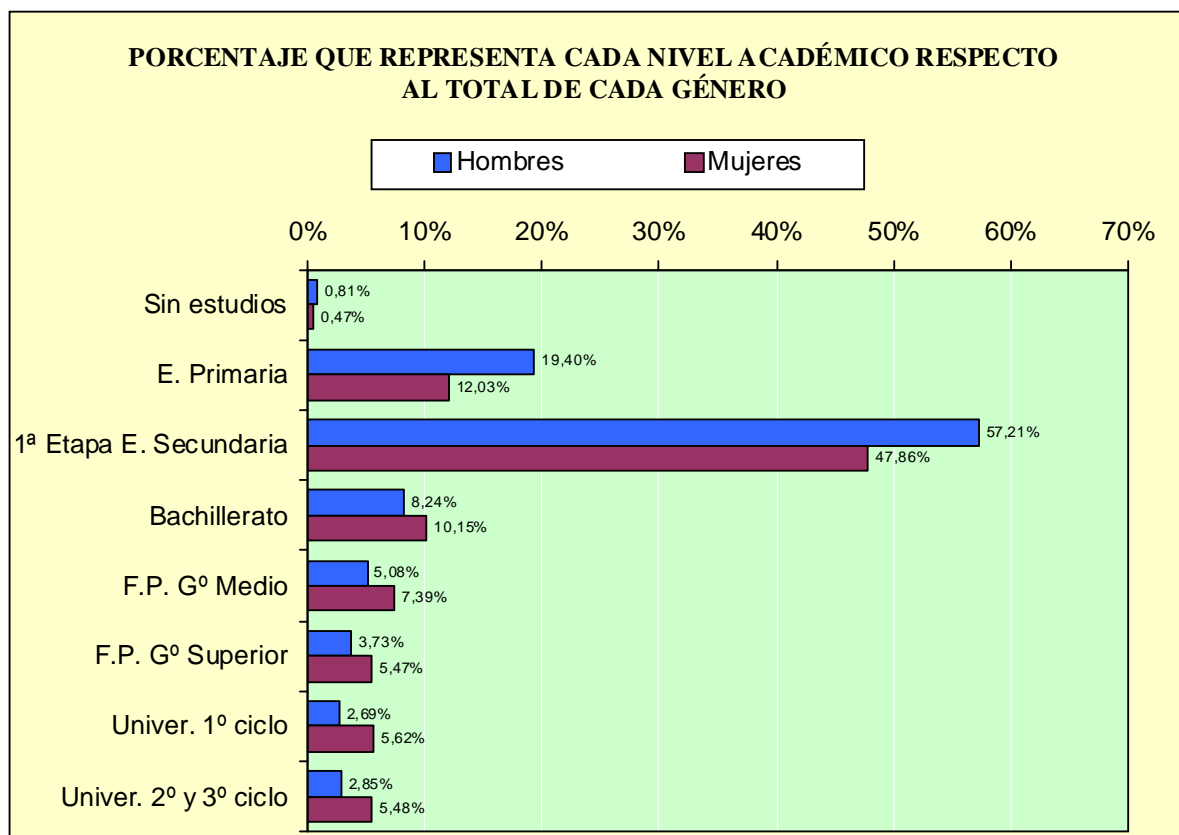
Edad	Huesca		Teruel		Zaragoza		Aragón	
	H	M	H	M	H	M	H	M
<20	231	137	190	138	1.380	1.040	1.801	1.315
20-24	718	552	488	427	3.205	2.894	4.411	3.873
25-29	883	757	556	463	4.319	4.002	5.758	5.222
30-34	1.041	931	612	581	5.161	4.901	6.814	6.413
35-39	976	950	583	508	4.787	5.052	6.346	6.510
40-44	818	705	503	458	4.534	4.228	5.855	5.391
45-49	718	577	441	388	3.640	3.560	4.799	4.525
50-54	583	475	356	298	2.838	3.357	3.777	4.130
55-59	525	381	280	214	2.586	2.851	3.391	3.446
>59	349	217	168	151	1.827	1.605	2.344	1.973
Total	6.842	5.682	4.177	3.626	34.277	33.490	45.296	42.798

PARO REGISTRADO POR GÉNERO Y GRUPO DE EDAD



PORCENTAJE QUE SUPONE CADA SEGMENTO DE EDAD RESPECTO AL TOTAL DE CADA GÉNERO

1.7. Paro registrado por nivel académico, provincia y género

N. Académico	Huesca		Teruel		Zaragoza		Aragón	
	H	M	H	M	H	M	H	M
Sin estudios	161	97	71	18	136	97	368	212
Educación Primaria	1.859	1.102	2.054	1.173	4.874	3.176	8.787	5.451
Primera Etapa de Educación Secundaria	3.569	2.482	1.366	1.267	20.978	17.931	25.913	21.680
Bachillerato	401	545	173	268	3.159	3.785	3.733	4.598
Formación Profesional de Grado Medio	281	429	218	307	1.800	2.612	2.299	3.348
Formación Profesional de Grado Superior	245	364	130	207	1.313	1.908	1.688	2.479
Universitarios de 1er ciclo	176	369	86	199	957	1.978	1.219	2.546
Universitarios de 2º y 3er ciclo	150	294	79	187	1.060	2.003	1.289	2.484
Total	6.842	5.682	4.177	3.626	34.277	33.490	45.296	42.798



1.8. Paro registrado por nivel académico y grupo de edad. Hombres

Nivel Académico	< 25 años		25 - 44 años		≥ 45 años	
	T	%	T	%	T	%
Analfabetos	36	0,58%	250	1,01%	82	0,57%
Educación Primaria	1.022	16,45%	4.790	19,34%	2.975	20,79%
Primera Etapa de Educación Secundaria	3.776	60,79%	13.425	54,19%	8.712	60,88%
Bachillerato	342	5,51%	2.007	8,10%	1.384	9,67%
Formación Profesional de Grado Medio	618	9,95%	1.372	5,54%	309	2,16%
Formación Profesional de Grado Superior	272	4,38%	1.149	4,64%	267	1,87%
Universitarios de 1er ciclo	85	1,37%	841	3,39%	293	2,05%
Universitarios de 2º y 3er ciclo	61	0,98%	939	3,79%	289	2,02%
Total	6.212	100%	24.773	100%	14.311	100%

1.9. Paro registrado por nivel académico y grupo de edad. Mujeres

Nivel Académico	< 25 años		25 - 44 años		≥ 45 años	
	T	%	T	%	T	%
Analfabetos	19	0,37%	126	0,54%	67	0,48%
Educación Primaria	642	12,37%	2.766	11,75%	2.043	14,52%
Primera Etapa de Educación Secundaria	2.720	52,43%	10.132	43,05%	8.828	62,73%
Bachillerato	521	10,04%	2.813	11,95%	1.264	8,98%
Formación Profesional de Grado Medio	535	10,31%	2.085	8,86%	728	5,17%
Formación Profesional de Grado Superior	265	5,11%	1.929	8,20%	285	2,03%
Universitarios de 1er ciclo	313	6,03%	1.783	7,58%	450	3,20%
Universitarios de 2º y 3er ciclo	173	3,33%	1.902	8,08%	409	2,91%
Total	5.188	100%	23.536	100%	14.074	100%

1.10. Trabajadores parados de larga duración* por grupo de edad

Edad	N	% variación mes anterior
<25 años	2.725	-7,72%
25-44 años	11.943	-2,73%
>44 años	12.511	0,80%
Total	27.179	-1,68%

*En los <25 años se considera a partir de 6 meses y en los demás a partir de 12 meses

1.11. Duración media de la demanda de empleo en días según grupo de edad y género

Edad	Hombres	Mujeres	Total
<20	118	112	115
20-24	139	138	139
25-29	184	192	188
30-34	212	265	238
35-39	246	325	286
40-44	268	340	302
45-49	308	397	351
50-54	370	540	459
55-59	480	894	689
>59	570	1.093	809
Total	272	388	328

1.12. Duración media de la demanda de empleo en días según nivel académico y género

	Hombres	Mujeres	Total
Sin estudios	201	225	209
Educación Primaria	245	318	273
Primera Etapa de Educación Secundaria	289	462	367
Bachillerato	299	339	321
Formación Profesional de Grado Medio	207	324	276
Formación Profesional de Grado Superior	210	296	261
Universitarios de 1er ciclo	257	288	278
Universitarios de 2º y 3er ciclo	261	284	277
Total	272	388	328

1.13. Ámbito de búsqueda de empleo en el que el demandante está dispuesto a trabajar

	T	%
Municipio, comarca o restringido*	76.429	86,76%
Provincia	6.613	7,51%
Aragón	2.024	2,30%
España	2.272	2,58%
Extranjero	756	0,86%
Total	88.094	100%

*El ámbito restringido se refiere a un territorio muy concreto y definido, formado por varios municipios que no es preciso que sean colindantes y/o varias provincias.

1.14. Titulaciones de Formación Profesional con más de 50 trabajadores (82,64% de todos los titulados de formación profesional).

Titulaciones		Hombres	Mujeres	Total	Duración media (días)
333450027101	Técnico gestión administrativa	262	1.824	2.086	341
513450027101	Técnico superior administración y finanzas	176	1.041	1.217	329
337230022101	Técnico cuidados auxiliares de enfermería	41	692	733	252
335200027301	Técnico equipos e instalaciones electrotécnicas	366	7	373	207
514810027402	Técnico superior desarrollo de aplicaciones informáticas	115	187	302	279
335230027302	Técnico equipos electrónicos de consumo	225	9	234	186
338150028303	Técnico peluquería	9	224	233	362
335250023202	Técnico electromecánica de vehículos	215	4	219	243
337610028402	Técnico jardines de infancia	0	200	200	420
514810027401	Técnico superior administración de sistemas informáticos	67	102	169	214
515230027301	Técnico superior desarrollo de productos electrónicos	157	5	162	255
335210026202	Técnico mecanizado	139	0	139	242
515820024102	Técnico superior desarrollo y aplicación de proyectos de construcción	70	66	136	290

1.14. Titulaciones de Formación Profesional con más de 50 trabajadores (82,64% de todos los titulados de formación profesional).

Titulaciones		Hombres	Mujeres	Total	Duración media (días)
515230027304	Técnico superior sistemas de telecomunicación e informáticos	118	15	133	200
338110025101	Técnico cocina	44	85	129	258
335210026203	Técnico soldadura y calderería	106	2	108	249
511430028402	Técnico superior educación infantil	2	105	107	137
513460027102	Técnico superior secretariado	3	102	105	340
515220027302	Técnico superior instalaciones electrotécnicas	97	4	101	204
513420023102	Técnico superior gestión comercial y marketing	25	71	96	283
517250022107	Técnico superior laboratorio de diagnóstico clínico	11	84	95	211
333410023101	Técnico comercio	16	76	92	202
515210026202	Técnico superior desarrollo de proyectos mecánicos	53	37	90	355
515250023201	Técnico superior automoción	83	1	84	209
338150028302	Técnico estética personal decorativa	2	81	83	307
515210026205	Técnico superior producción por mecanizado	77	3	80	255
336230021105	Técnico trabajos forestales y de conservación del medio natural	59	15	74	122
512140032105	Técnico superior de artes plásticas y diseño proyectos y dirección de obras de decoración	14	60	74	426
515240026601	Técnico superior análisis y control	21	51	72	266
336210021101	Técnico explotaciones agrarias extensivas	41	30	71	260
335240026601	Técnico laboratorio	17	53	70	488
337270022102	Técnico farmacia	6	64	70	246
335820024101	Técnico acabados de construcción	47	22	69	225
338110025103	Técnico servicios de restaurante y bar	21	40	61	323
517620028403	Técnico superior integración social	2	54	56	211
335220027503	Técnico montaje y mantenimiento de instalaciones de frío, climatización y producción de calor	51	4	55	172
512130032203	Técnico superior de artes plásticas y diseño gráfica publicitaria	9	44	53	269
334810027401	Técnico en explotación de sistemas informáticos	43	9	52	202

1.15. Titulaciones Universitarias con más de 30 trabajadores (88,58% de todos los titulados universitarios).

	Titulaciones	Hombres	Mujeres	Total	Duración media (días)
553800065201	Licenciado en derecho	136	365	501	350
543450064301	Diplomado en relaciones laborales	112	356	468	333
543400064101	Diplomado en ciencias empresariales	135	305	440	303
541430063304	Maestro, especialidad de educación infantil	34	392	426	339
547620066401	Diplomado en trabajo social	23	333	356	214
553450064101	Licenciado en administración y dirección de empresas	112	194	306	242
548120066501	Diplomado en turismo	38	231	269	319
552250082201	Licenciado en historia	92	171	263	437
541440063306	Maestro, especialidad de educación primaria	40	217	257	356
545210073403	Ingeniero técnico industrial, especialidad en mecánica	191	54	245	276
553110066101	Licenciado en psicología	21	210	231	247
553140064401	Licenciado en economía	99	129	228	345
552110081201	Licenciado en historia del arte	30	156	186	262
554420053501	Licenciado en química	50	134	184	299
545810072101	Arquitecto técnico	90	60	150	279
555200073401	Ingeniero industrial	117	32	149	236
556410041401	Licenciado en veterinaria	37	100	137	323
545240073404	Ingeniero técnico industrial, especialidad en química industrial	56	75	131	314
552230083109	Licenciado en filología hispánica	25	106	131	282
552220083110	Licenciado en filología inglesa	14	110	124	243
545220073401	Ingeniero técnico industrial, especialidad en electricidad	92	25	117	294
554430052401	Licenciado en geología	43	50	93	261
543220063401	Diplomado en biblioteconomía y documentación	16	72	88	287
553210061201	Licenciado en periodismo	24	64	88	248
541440063302	Maestro, especialidad de educación especial	3	80	83	139
545230073402	Ingeniero técnico industrial, especialidad en electrónica industrial	64	18	82	244
553120082301	Licenciado en geografía	27	41	68	290
554210052101	Licenciado en biología	24	42	66	444
547230042101	Diplomado en enfermería	7	54	61	280
557210041201	Licenciado en medicina	4	56	60	204
552110081101	Licenciado en bellas artes	13	44	57	247
552260084101	Licenciado en filosofía	22	35	57	420
546210076101	Ingeniero técnico agrícola, especialidad en explotaciones agropecuarias	34	21	55	295
541460063303	Maestro, especialidad de educación física	23	31	54	114
541460063307	Maestro, especialidad de lengua extranjera	2	51	53	171
544810075102	Ingeniero técnico en informática de sistemas	33	18	51	226
541460063305	Maestro, especialidad de educación musical	8	39	47	127
543450065101	Diplomado en gestión y administración pública	5	37	42	274
547260042501	Diplomado en terapia ocupacional	3	38	41	159
555810072101	Arquitecto	12	28	40	186

1.15. Titulaciones Universitarias con más de 30 trabajadores (88,58% de todos los titulados universitarios).

Titulaciones		Hombres	Mujeres	Total	Duración media (días)
544620053401	Diplomado en estadística	13	25	38	326
554610053401	Licenciado en matemáticas	15	21	36	352
555240073601	Ingeniero químico	15	21	36	145
558130062101	Licenciado en ciencias de la actividad física y del deporte	15	21	36	165
551420063101	Licenciado en pedagogía	0	34	34	230
552130061101	Licenciado en comunicación audiovisual	12	22	34	173
553420061301	Licenciado en publicidad y relaciones públicas	6	28	34	212
545410076103	Ingeniero técnico agrícola, especialidad en industrias agrarias y alimentarias	9	23	32	221
557270041101	Licenciado en farmacia	4	28	32	218

1.16. Actividad económica de la última empresa en la que los trabajadores han prestado sus servicios

Actividad económica		Hombres	Mujeres	Total
1	Agricultura, ganadería, caza y servicios relacionados con las mismas	2.521	926	3.447
2	Silvicultura y explotación forestal	190	35	225
3	Pesca y acuicultura	8	5	13
5	Extracción de antracita, hulla y lignito	77	11	88
6	Extracción de crudo de petróleo y gas natural	4	1	5
7	Extracción de minerales metálicos	11	5	16
8	Otras industrias extractivas	122	16	138
9	Actividades de apoyo a las industrias extractivas	3	1	4
10	Industria de la alimentación	734	933	1.667
11	Fabricación de bebidas	105	79	184
12	Industria del tabaco	1	5	6
13	Industria textil	117	327	444
14	Confección de prendas de vestir	75	711	786
15	Industria del cuero y del calzado	110	234	344
16	Industria de la madera y del corcho, excepto muebles; cestería y espartería	340	67	407
17	Industria del papel	82	60	142
18	Artes gráficas y reproducción de soportes grabados	138	110	248
19	Coquerías y refino de petróleo	5	7	12
20	Industria química	255	144	399
21	Fabricación de productos farmacéuticos	31	46	77
22	Fabricación de productos de caucho y plásticos	315	297	612
23	Fabricación de otros productos minerales no metálicos	498	125	623
24	Metalurgia; fabricación de productos de hierro, acero y ferroaleaciones	618	121	739
25	Fabricación de productos metálicos, excepto maquinaria y equipo	1.363	397	1.760

1.16. Actividad económica de la última empresa en la que los trabajadores han prestado sus servicios

Actividad económica		Hombres	Mujeres	Total
26	Fabricación de productos informáticos, electrónicos y ópticos	77	177	254
27	Fabricación de material y equipo eléctrico	244	347	591
28	Fabricación de maquinaria y equipo n.c.o.p.	545	148	693
29	Fabricación de vehículos de motor, remolques y semirremolques	724	430	1.154
30	Fabricación de otro material de transporte	34	15	49
31	Fabricación de muebles	440	149	589
32	Otras industrias manufactureras	104	128	232
33	Reparación e instalación de maquinaria y equipo	198	47	245
35	Suministro de energía eléctrica, gas, vapor y aire acondicionado	89	17	106
36	Captación, depuración y distribución de agua	129	22	151
37	Recogida y tratamiento de aguas residuales	5	4	9
38	Recogida, tratamiento y eliminación de residuos; valorización	329	162	491
39	Actividades de descontaminación y otros servicios de gestión de residuos	3	0	3
41	Construcción de edificios	6.935	576	7.511
42	Ingeniería civil	648	59	707
43	Actividades de construcción especializada	6.075	667	6.742
45	Venta y reparación de vehículos de motor y motocicletas	696	184	880
46	Comercio al por mayor e intermediarios del comercio, excepto de vehículos de motor y motocicletas	1.478	1.571	3.049
47	Comercio al por menor, excepto de vehículos de motor y motocicletas	1.624	5.438	7.062
49	Transporte terrestre y por tubería	1.480	309	1.789
50	Transporte marítimo y por vías navegables interiores	17	3	20
51	Transporte aéreo	16	16	32
52	Almacenamiento y actividades anexas al transporte	269	158	427
53	Actividades postales y de correos	55	76	131
55	Servicios de alojamiento	375	872	1.247
56	Servicios de comidas y bebidas	1.756	4.462	6.218
58	Edición	39	82	121
59	Actividades cinematográficas, de vídeo y de programas de televisión, grabación de sonido y edición musical	74	117	191
60	Actividades de programación y emisión de radio y televisión	19	16	35
61	Telecomunicaciones	133	136	269
62	Programación, consultoría y otras actividades relacionadas con la informática	137	118	255
63	Servicios de información	25	56	81
64	Servicios financieros, excepto seguros y fondos de pensiones	87	111	198
65	Seguros, reaseguros y fondos de pensiones, excepto Seguridad Social obligatoria	26	42	68
66	Actividades auxiliares a los servicios financieros y a los seguros	36	108	144
68	Actividades inmobiliarias	118	244	362
69	Actividades jurídicas y de contabilidad	99	324	423

1.16. Actividad económica de la última empresa en la que los trabajadores han prestado sus servicios

Actividad económica		Hombres	Mujeres	Total
70	Actividades de las sedes centrales; actividades de consultoría de gestión empresarial	59	131	190
71	Servicios técnicos de arquitectura e ingeniería; ensayos y análisis técnicos	344	298	642
72	Investigación y desarrollo	49	67	116
73	Publicidad y estudios de mercado	216	431	647
74	Otras actividades profesionales, científicas y técnicas	1.083	1.452	2.535
75	Actividades veterinarias	8	30	38
77	Actividades de alquiler	416	275	691
78	Actividades relacionadas con el empleo	2.608	2.193	4.801
79	Actividades de agencias de viajes, operadores turísticos, servicios de reservas y actividades relacionadas con los mismos	33	123	156
80	Actividades de seguridad e investigación	313	129	442
81	Servicios a edificios y actividades de jardinería	1.113	3.019	4.132
82	Actividades administrativas de oficina y otras actividades auxiliares a las empresas	576	807	1.383
84	Administración Pública y defensa; Seguridad Social obligatoria	1.252	1.604	2.856
85	Educación	501	1.244	1.745
86	Actividades sanitarias	128	719	847
87	Asistencia en establecimientos residenciales	108	1.156	1.264
88	Actividades de servicios sociales sin alojamiento	167	743	910
90	Actividades de creación, artísticas y espectáculos	174	117	291
91	Actividades de bibliotecas, archivos, museos y otras actividades culturales	34	52	86
92	Actividades de juegos de azar y apuestas	49	123	172
93	Actividades deportivas, recreativas y de entretenimiento	351	386	737
94	Actividades asociativas	162	441	603
95	Reparación de ordenadores, efectos personales y artículos de uso doméstico	78	57	135
96	Otros servicios personales	265	953	1.218
97	Actividades de los hogares como empleadores de personal doméstico	178	270	448
98	Actividades de los hogares como productores de bienes y servicios para uso propio	1	4	5
99	Actividades de organizaciones y organismos extraterritoriales	3	9	12
	Sin empleo anterior	2.166	3.911	6.077
	Total	45.296	42.798	88.094

1.17. Trabajadores sin empleo anterior según género y grupo de edad

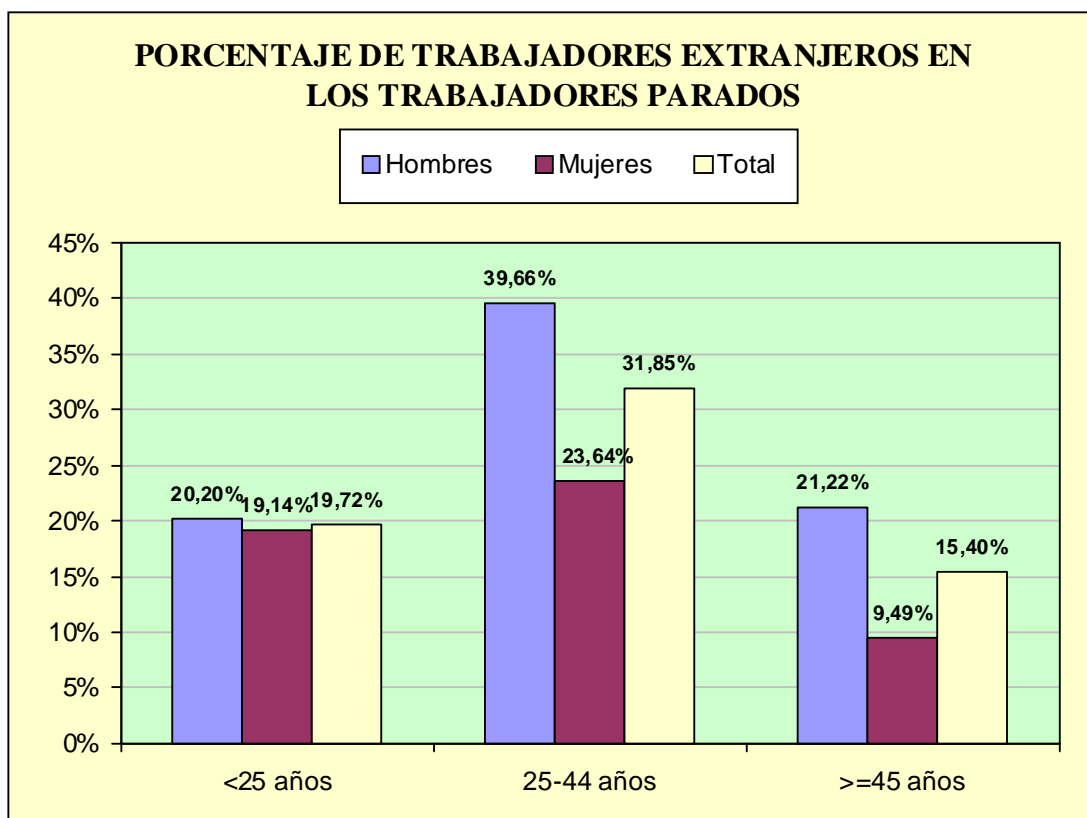
	< 25 años	25 - 44 años	>= 45 años	Total
Hombres	1.168	440	558	2.166
Mujeres	1.228	1.414	1.269	3.911
Total	2.396	1.854	1.827	6.077

1.18. Trabajadores con una discapacidad igual o superior al 33%

	< 25 años	25 - 44 años	>= 45 años	Total
Hombres	93	506	387	986
Mujeres	66	403	518	987
Total	159	909	905	1.973

1.19. Trabajadores extranjeros según género y grupo de edad (Porcentaje respecto al total de trabajadores parados por cada categoría)

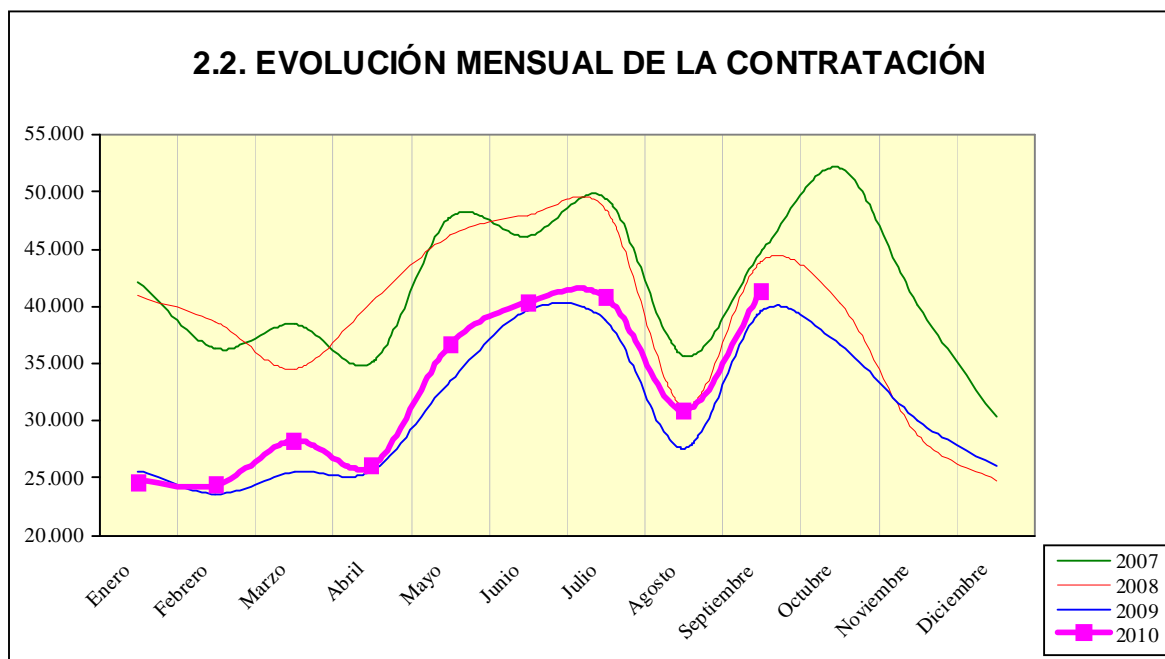
	<25 años		25-44 años		>=45 años		Total	
	T	%	T	%	T	%	T	%
Hombres	1.255	20,20%	9.824	39,66%	3.037	21,22%	14.116	31,16%
Mujeres	993	19,14%	5.564	23,64%	1.335	9,49%	7.892	18,44%
Total	2.248	19,72%	15.388	31,85%	4.372	15,40%	22.008	24,98%



2. Contratación*

2.1. Total contratos según ámbito territorial –Septiembre 2010*					
	ARAGÓN	HUESCA	TERUEL	ZARAGOZA	ESPAÑA
Mes	41.428	5.094	3.626	32.708	1.390.283
% Δ mes anterior	33,95%	-2,64%	48,24%	40,68%	37,62%
% Δ año anterior	4,53%	2,85%	19,24%	3,38%	2,62%
Total año	293.689	48.743	24.478	220.468	10.623.766

*Incluye los contratos convertidos en indefinidos



* La clasificación provincial/autonómica de los contratos se hace agregándolos según la ubicación de su centro de trabajo.

2.3. Contratos por modalidad y provincia

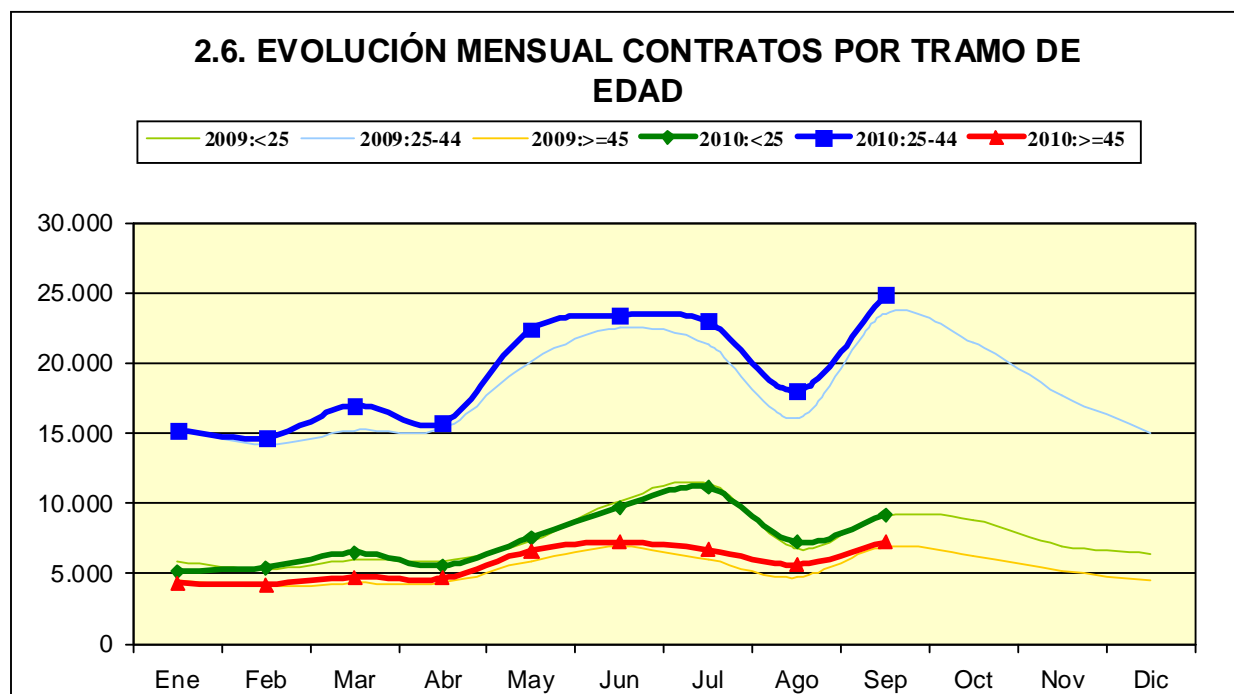
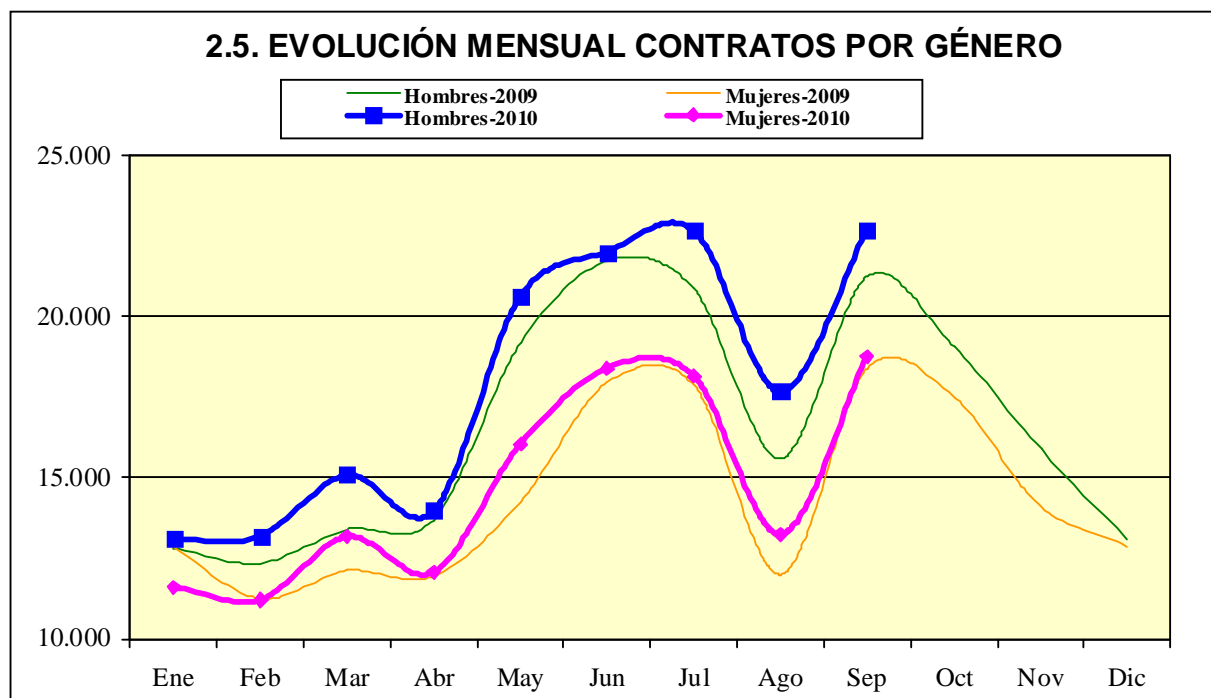
Modalidad	MES			
	Huesca	Teruel	Zaragoza	Aragón
Indefinido ordinario (bonif. / no bonificados)	190	126	1301	1617
Indefinido fomento de la contratación	49	11	248	308
Discapacitados (Sólo bonificados)	1	0	2	3
Discapacitados f.c.i.	4	1	16	21
Conversión en Indefinidos	215	104	1042	1361
TOTAL INDEFINIDOS	459	242	2.609	3.310
Obra o servicio	2.391	1314	14.246	17.951
Eventual circunstancias de la producción	1.594	1.680	11.897	15.171
Interinidad	568	369	3.493	4.430
Temporal discapacitados	1	1	25	27
Sust. jubilación 64 años	1	0	23	24
Total relevo	10	4	76	90
Jubilación parcial	9	4	88	101
Prácticas	9	8	140	157
Formación	7	3	34	44
Otros contratos	45	1	77	123
TOTAL TEMPORALES	4.635	3.384	30.099	38.118
TOTAL CONTRATOS	5.094	3.626	32.708	41.428

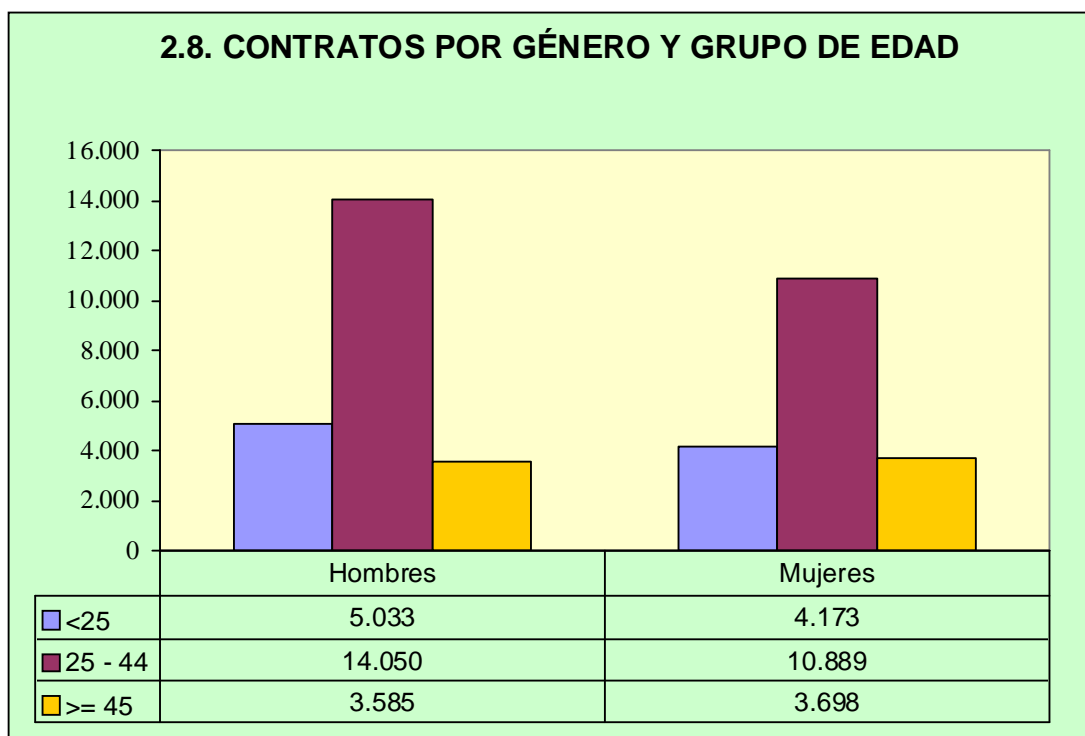
2.4. Contratos por modalidad. Evolución mensual

Modalidad	MES					
	1	2	3	4	5	6
Indefinido ordinario (bonif. / no bonificados)	1.062	1.165	1.261	1.007	1.204	1.014
Indefinido fomento de la contratación	349	390	515	442	465	397
Discapacitados (Sólo bonificados)	4	8	8	3	4	2
Discapacitados f.c.i.	15	25	20	22	25	21
Conversión en Indefinidos	1.316	1.103	1.565	1.425	1.542	1.340
TOTAL INDEFINIDOS	2.746	2.691	3.369	2.899	3.240	2.774
Obra o servicio	9.344	8.785	9.629	9.710	16.662	17.233
Eventual circunstancias de la producción	8.741	9.353	11.218	9.750	12.267	15.528
Interinidad	3.368	3.176	3.601	3.247	3.935	4.404
Temporal discapacitados	28	27	50	46	42	42
Sust. jubilación 64 años	15	10	25	12	12	18
Total relevo	108	84	97	79	114	63
Jubilación parcial	115	84	105	91	177	76
Prácticas	125	74	65	57	58	120
Formación	60	20	50	115	96	89
Otros contratos	65	93	74	50	74	37
TOTAL TEMPORALES	21.969	21.706	24.914	23.157	33.437	37.610
TOTAL CONTRATOS	24.715	24.397	28.283	26.056	36.677	40.384

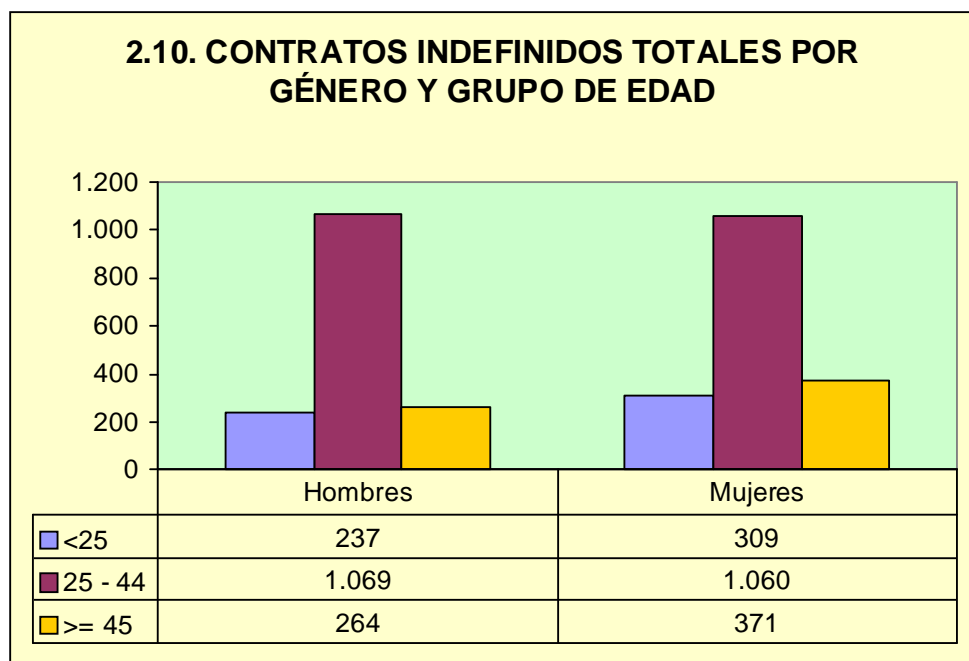
2.4. Contratos por modalidad. Evolución mensual

Modalidad	MES					
	7	8	9	10	11	12
Indefinido ordinario (bonif. / no bonificados)	1.012	743	1617			
Indefinido fomento de la contratación	271	142	308			
Discapacitados (Sólo bonificados)	1	3	3			
Discapacitados f.c.i.	18	9	21			
Conversión en Indefinidos	1.343	941	1361			
TOTAL INDEFINIDOS	2.645	1.838	3.310			
Obra o servicio	16.220	12.031	17.951			
Eventual circunstancias de la producción	16.446	12.144	15.171			
Interinidad	4.852	4.545	4.430			
Temporal discapacitados	31	27	27			
Sust. jubilación 64 años	14	16	24			
Total relevo	56	36	90			
Jubilación parcial	78	111	101			
Prácticas	167	69	157			
Formación	173	50	44			
Otros contratos	139	61	123			
TOTAL TEMPORALES	38.176	29.090	38.118			
TOTAL CONTRATOS	40.821	30.928	41.428			





2.9. Contratos por género y provincia				
	Huesca	Teruel	Zaragoza	Aragón
Hombres	2.817	2.059	17.792	22.668
Mujeres	2.277	1.567	14.916	18.760
Total	5.094	3.626	32.708	41.428

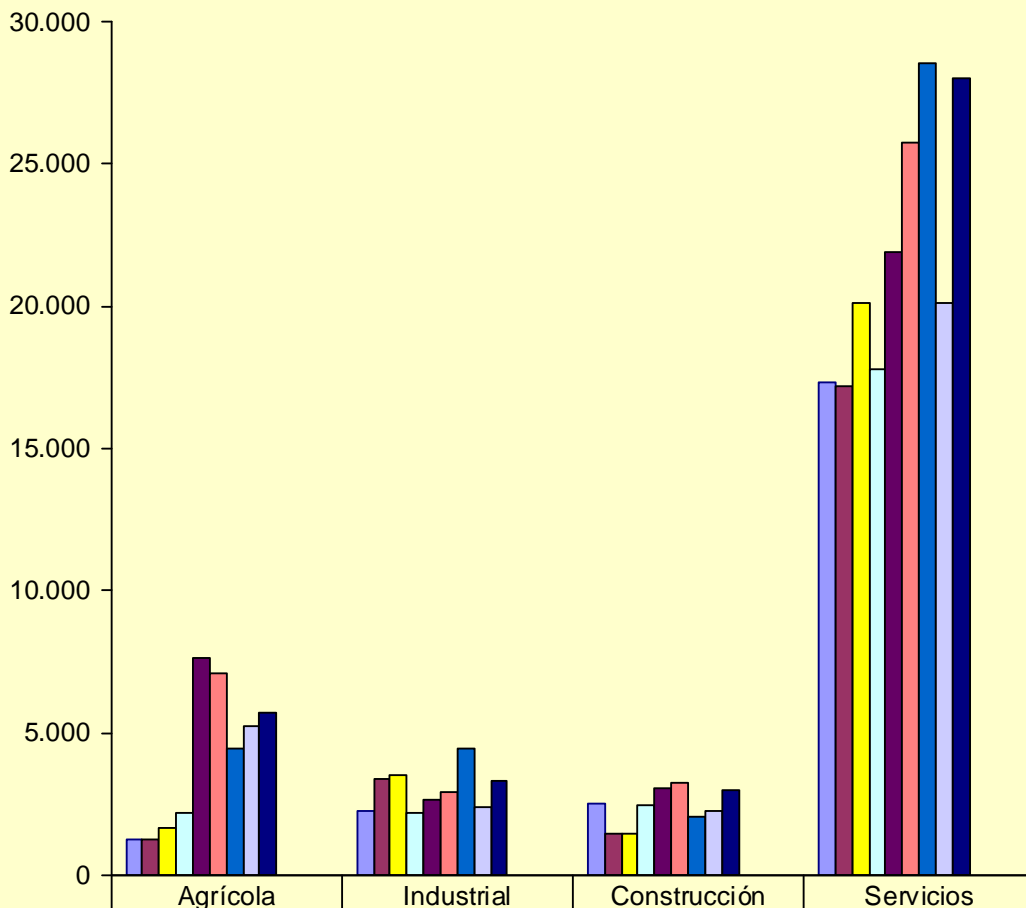


2.11. Contratos por nivel académico, género, contratos indefinidos y duración media en días

Nivel Académico	Hombres	Mujeres	Total	Contratos Indefinidos Totales	Duración Media C. Temporal ¹ (en días)
Sin estudios	3.167	2.020	5.187	415	53
Educación Primaria	2.476	1.253	3.729	146	57
Primera Etapa de Educación Secundaria	11.190	8.841	20.031	1.392	52
Enseñanzas de Bachillerato	2.669	2.643	5.312	432	58
Enseñanzas de Formación Profesional de Grado Medio	1.146	985	2.131	197	71
Enseñanzas de Formación Profesional de Grado Superior	609	645	1.254	154	119
Enseñanzas Universitarias de 1 ^{er} ciclo	479	1.006	1.485	200	118
Enseñanzas Universitarias de 2 ^o y 3 ^{er} ciclo	932	1.367	2.299	374	193
Total	22.668	18.760	41.428	3.310	66

¹ Se refiere exclusivamente a la duración media de todos aquellos contratos temporales en los que se ha especificado una duración determinada excluyendo por lo tanto los que no definen duración.

2.12. CONTRATOS INICIALES POR SECTOR DE ACTIVIDAD ECONÓMICA



	Agrícola	Industrial	Construcción	Servicios
Enero	1.242	2.266	2.549	17.342
Febrero	1.277	3.399	1.443	17.175
Marzo	1.677	3.497	1.445	20.099
Abril	2.173	2.217	2.448	17.793
Mayo	7.609	2.631	3.017	21.878
Junio	7.124	2.938	3.219	25.763
Julio	4.460	4.473	2.029	28.516
Agosto	5.246	2.406	2.255	20.080
Septiembre	5.735	3.330	2.992	28.010
Octubre				
Noviembre				
Diciembre				

2.13. Contratos totales (incluidos conversiones en indefinidos) por actividad económica y género

Actividad económica		Hombres	Mujeres	Total
1	Agricultura, ganadería, caza y servicios relacionados con las mismas	4.351	1.217	5.568
2	Silvicultura y explotación forestal	185	16	201
3	Pesca y acuicultura	3	0	3
5	Extracción de antracita, hulla y lignito	3	1	4
7	Extracción de minerales metálicos	2	0	2
8	Otras industrias extractivas	27	3	30
10	Industria de la alimentación	291	304	595
11	Fabricación de bebidas	106	47	153
13	Industria textil	6	9	15
14	Confección de prendas de vestir	10	41	51
15	Industria del cuero y del calzado	48	31	79
16	Industria de la madera y del corcho, excepto muebles; cestería y espartería	54	6	60
17	Industria del papel	22	5	27
18	Artes gráficas y reproducción de soportes grabados	11	15	26
19	Coquerías y refino de petróleo	2	0	2
20	Industria química	63	36	99
21	Fabricación de productos farmacéuticos	12	3	15
22	Fabricación de productos de caucho y plásticos	129	92	221
23	Fabricación de otros productos minerales no metálicos	148	13	161
24	Metalurgia; fabricación de productos de hierro, acero y ferroaleaciones	61	6	67
25	Fabricación de productos metálicos, excepto maquinaria y equipo	389	29	418
26	Fabricación de productos informáticos, electrónicos y ópticos	14	31	45
27	Fabricación de material y equipo eléctrico	240	157	397
28	Fabricación de maquinaria y equipo n.c.o.p.	120	17	137
29	Fabricación de vehículos de motor, remolques y semirremolques	207	153	360
30	Fabricación de otro material de transporte	23	2	25
31	Fabricación de muebles	164	31	195
32	Otras industrias manufactureras	41	44	85
33	Reparación e instalación de maquinaria y equipo	46	10	56
35	Suministro de energía eléctrica, gas, vapor y aire acondicionado	3	3	6
36	Captación, depuración y distribución de agua	23	2	25
37	Recogida y tratamiento de aguas residuales	3	0	3
38	Recogida, tratamiento y eliminación de residuos; valorización	65	101	166
41	Construcción de edificios	1.582	49	1.631
42	Ingeniería civil	114	3	117
43	Actividades de construcción especializada	1.286	86	1.372
45	Venta y reparación de vehículos de motor y motocicletas	112	17	129
46	Comercio al por mayor e intermediarios del comercio, excepto de vehículos de motor y motocicletas	558	637	1.195
47	Comercio al por menor, excepto de vehículos de motor y motocicletas	465	1.398	1.863
49	Transporte terrestre y por tubería	783	159	942
51	Transporte aéreo	4	2	6
52	Almacenamiento y actividades anexas al transporte	84	45	129

2.13. Contratos totales (incluidos conversiones en indefinidos) por actividad económica y género

Actividad económica		Hombres	Mujeres	Total
53	Actividades postales y de correos	41	70	111
55	Servicios de alojamiento	474	682	1.156
56	Servicios de comidas y bebidas	1.759	2.651	4.410
58	Edición	27	15	42
59	Actividades cinematográficas, de vídeo y de programas de televisión, grabación de sonido y edición musical	41	36	77
60	Actividades de programación y emisión de radio y televisión	15	13	28
61	Telecomunicaciones	19	33	52
62	Programación, consultoría y otras actividades relacionadas con la informática	51	40	91
63	Servicios de información	8	18	26
64	Servicios financieros, excepto seguros y fondos de pensiones	23	40	63
65	Seguros, reaseguros y fondos de pensiones, excepto Seguridad Social obligatoria	3	6	9
66	Actividades auxiliares a los servicios financieros y a los seguros	9	15	24
68	Actividades inmobiliarias	20	32	52
69	Actividades jurídicas y de contabilidad	34	111	145
70	Actividades de las sedes centrales; actividades de consultoría de gestión empresarial	17	88	105
71	Servicios técnicos de arquitectura e ingeniería; ensayos y análisis técnicos	103	51	154
72	Investigación y desarrollo	38	29	67
73	Publicidad y estudios de mercado	142	370	512
74	Otras actividades profesionales, científicas y técnicas	58	34	92
75	Actividades veterinarias	8	16	24
77	Actividades de alquiler	80	63	143
78	Actividades relacionadas con el empleo	3.085	1.432	4.517
79	Actividades de agencias de viajes, operadores turísticos, servicios de reservas y actividades relacionadas con los mismos	80	165	245
80	Actividades de seguridad e investigación	483	132	615
81	Servicios a edificios y actividades de jardinería	529	2.072	2.601
82	Actividades administrativas de oficina y otras actividades auxiliares a las empresas	430	480	910
84	Administración Pública y defensa; Seguridad Social obligatoria	285	558	843
85	Educación	873	1.805	2.678
86	Actividades sanitarias	97	281	378
87	Asistencia en establecimientos residenciales	69	691	760
88	Actividades de servicios sociales sin alojamiento	90	652	742
90	Actividades de creación, artísticas y espectáculos	1.165	358	1.523
91	Actividades de bibliotecas, archivos, museos y otras actividades culturales	25	46	71
92	Actividades de juegos de azar y apuestas	15	44	59
93	Actividades deportivas, recreativas y de entretenimiento	346	238	584
94	Actividades asociativas	89	247	336
95	Reparación de ordenadores, efectos personales y artículos de uso doméstico	18	10	28
96	Otros servicios personales	75	249	324
97	Actividades de los hogares como empleadores de personal doméstico	84	66	150
	Total	22.668	18.760	41.428

2.14. Contratos realizados por las Empresas de Trabajo Temporal según provincia

	Huesca	Teruel	Zaragoza	Aragón
Enero	251	76	3.210	3.537
Febrero	228	84	3.285	3.597
Marzo	202	95	3.729	4.026
Abril	141	103	3.052	3.296
Mayo	288	188	3.615	4.091
Junio	275	271	4.125	4.671
Julio	406	260	3.808	4.474
Agosto	255	208	3.657	4.120
Septiembre	231	311	3.742	4.284
Octubre				
Noviembre				
Diciembre				

2.15. Contratos realizados a tiempo parcial por tipo de contrato, grupo de edad y género

	< 25 años		25 – 44 años		≥ 45 años		Total
	H.	M.	H.	M.	H.	M.	
Indefinidos iniciales y conversiones	96	204	225	559	62	280	1.426
Temporales	1.188	1.764	2.445	4.286	683	1.761	12.127
Totales	1.284	1.968	2.670	4.845	745	2.041	13.553

* Se han considerado todas las modalidades de contratación: indefinidos ordinarios, fijos discontinuos, fomento de empleo, relevo, de inserción, etc.

**2.16 Ocupaciones más contratadas² (con 100 y más contratos) por género.
(87,16% del total de la contratación)**

Código	Ocupación	Hombres	Mujeres	Total
9410	Peones agrícolas	4.188	1.241	5.429
5020	Camareros, bármanes y asimilados	1.881	1.874	3.755
9121	Personal de limpieza de oficinas, hoteles (camareras de piso) y otros establecimientos similares	558	3.161	3.719
9700	Peones de industrias manufactureras	2.422	1.260	3.682
5330	Dependientes y exhibidores en tiendas, almacenes, quioscos y mercados	306	1.310	1.616
9800	Peones del transporte y descargadores	931	234	1.165
7110	Albañiles y mamposteros	974	4	978

² La codificación del puesto de trabajo de los contratos se ha establecido según CNO-94 a 4 dígitos.

**2.16 Ocupaciones más contratadas² (con 100 y más contratos) por género.
 (87,16% del total de la contratación)**

Código	Ocupación	Hombres	Mujeres	Total
5010	Cocineros y otros preparadores de comidas	275	616	891
9602	Peones de la construcción de edificios	805	32	837
5121	Empleados para el cuidado de niños	30	721	751
2239	Otros diversos profesionales de la enseñanza	297	438	735
3532	Animadores comunitarios	182	437	619
8630	Conductores de camiones	560	12	572
5143	Guías y azafatas de tierra	151	420	571
9211	Conserjes de edificios	426	128	554
5111	Auxiliares de enfermería hospitalaria	46	379	425
2513	Compositores, músicos y cantantes	345	55	400
2220	Profesores de enseñanza secundaria	157	233	390
8170	Operadores de robots industriales	207	149	356
3543	Músicos, cantantes y bailarines de espectáculos en cabarets y similares	267	86	353
3545	Deportistas y profesionales similares	213	131	344
4400	Auxiliares administrativos con tareas de atención al público no clasificados anteriormente	54	288	342
4210	Taquígrafos y mecanógrafos	70	269	339
5113	Asistentes domiciliarios	8	325	333
9220	Vigilantes, guardianes y asimilados	200	129	329
4300	Auxiliares administrativos sin tareas de atención al público no clasificados anteriormente	59	251	310
7120	Trabajadores en hormigón armado, enfoscadores, ferrallistas y asimilados	286	8	294
2210	Profesores de universidades y otros centros de enseñanza superior	163	127	290
5129	Otros empleados en el cuidado de personas y asimilados	36	248	284
3320	Representantes de comercio y técnicos de ventas	188	95	283
3211	Técnicos en educación infantil	14	252	266
7514	Montadores de estructuras metálicas	249	8	257
8610	Taxistas y conductores de automóviles y furgonetas	221	23	244
4601	Cajeros, taquilleros (excepto bancos y correos)	35	206	241
5199	Otros diversos trabajadores de servicios personales	92	138	230
3411	Secretarios administrativos y asimilados	43	171	214
4522	Recepcionistas en establecimientos distintos de oficinas	78	118	196
5130	Peluqueros, especialistas en tratamiento de belleza y trabajadores asimilados	10	178	188
8311	Operadores de máquinas-herramienta	171	11	182
8411	Montadores de maquinaria mecánica	143	37	180
9330	Mozos de equipaje y asimilados	159	20	179
8353	Operadores de máquinas para fabricar productos de papel y cartón	114	58	172
8620	Conductores de autobuses y tranvías	155	16	171
7512	Soldadores y oxicortadores	148	1	149
9430	Peones agropecuarios	122	27	149

**2.16 Ocupaciones más contratadas² (con 100 y más contratos) por género.
 (87,16% del total de la contratación)**

Código	Ocupación	Hombres	Mujeres	Total
3531	Educadores sociales	34	113	147
3542	Locutores de radio, televisión y otros presentadores	132	13	145
2811	Profesores de enseñanza primaria	27	107	134
4523	Telefonistas	14	119	133
9601	Peones de obras públicas y mantenimiento de carreteras, presas y construcciones similares	125	6	131
2514	Coreógrafos y bailarines	71	59	130
7140	Otros trabajadores de las obras estructurales de construcción	119	7	126
7230	Electricistas de construcción y asimilados	124	0	124
7130	Carpinteros (excepto carpinteros de estructuras metálicas)	112	4	116
2720	Enfermeros	27	86	113
9440	Peones forestales	105	5	110
2839	Otro profesorado técnico de formación profesional	48	60	108
8417	Montadores ensambladores de productos mixtos	101	7	108
6022	Trabajadores cualificados por cuenta ajena en huertas, viveros y jardines	61	46	107
7220	Fontaneros e instaladores de tuberías	102	3	105
5250	Guardias jurados y personal de seguridad privado	90	13	103
9420	Peones ganaderos	92	11	103
9002	Vendedores a domicilio y por teléfono	19	82	101

2.17. Ocupaciones más contratadas con contrato indefinido por grupo ocupacional

Código	Ocupación	Contratos		
		Iniciales	Conversiones	Total
GRUPO 1: Dirección de las empresas y de las Administraciones Públicas				
1133	Dirección de departamentos de comercialización y ventas	7	2	9
1126	Dirección de departamento de operaciones en empresas de transporte, almacenamiento y comunicaciones de 10 o más asalariados	7	1	8
1131	Dirección de departamentos de administración y finanzas	8	0	8
1139	Dirección de otros departamentos especializados no mencionados anteriormente	5	0	5
1404	Gerencia de empresas de transporte, almacenamiento y comunicaciones con menos de 10 asalariados	4	1	5
GRUPO 2: Técnicos y profesionales, científicos e intelectuales				
2220	Profesores de enseñanza secundaria	65	19	84
2210	Profesores de universidades y otros centros de enseñanza superior	65	3	68
2811	Profesores de enseñanza primaria	16	20	36
2239	Otros diversos profesionales de la enseñanza	27	5	32
2812	Profesores de enseñanza infantil	14	13	27

2.17. Ocupaciones más contratadas con contrato indefinido por grupo ocupacional

Código	Ocupación	Contratos		
		Iniciales	Conversiones	Total
2231	Especialistas en métodos didácticos y pedagógicos	14	0	14
GRUPO 3: Técnicos y profesionales de apoyo				
3320	Representantes de comercio y técnicos de ventas	42	27	69
3411	Secretarios administrativos y asimilados	32	23	55
3532	Animadores comunitarios	44	2	46
3545	Deportistas y profesionales similares	24	1	25
3211	Técnicos en educación infantil	6	17	23
3031	Programadores de aplicaciones informáticas y controladores de equipos informáticos	11	6	17
3025	Técnicos en mecánica	5	7	12
3125	Ayudantes farmacéuticos	3	9	12
GRUPO 4: Empleados de tipo administrativo				
4400	Auxiliares administrativos con tareas de atención al público no clasificados anteriormente	38	33	71
4210	Taquígrafos y mecanógrafos	29	29	58
4300	Auxiliares administrativos sin tareas de atención al público no clasificados anteriormente	21	16	37
4601	Cajeros, taquilleros (excepto bancos y correos)	12	13	25
4523	Telefonistas	20	1	21
GRUPO 5: Trabajadores de los servicios de restauración, personales, protección y vendedores de comercio				
5330	Dependientes y exhibidores en tiendas, almacenes, quioscos y mercados	131	151	282
5020	Camareros, bármanes y asimilados	119	139	258
5010	Cocineros y otros preparadores de comidas	91	49	140
5121	Empleados para el cuidado de niños	120	7	127
5130	Peluqueros, especialistas en tratamiento de belleza y trabajadores asimilados	17	24	41
5111	Auxiliares de enfermería hospitalaria	14	20	34
GRUPO 6: Trabajadores cualificados de la agricultura y la pesca				
6241	Taladores, tronzadores y otros trabajadores forestales	12	0	12
6121	Trabajadores cualificados por cuenta ajena en actividades ganaderas, incluidas las de animales de compañía y de piel valiosa	3	5	8
6022	Trabajadores cualificados por cuenta ajena en huertas, viveros y jardines	7	0	7
GRUPO 7: Artesanos y trabajadores cualificados en industria manufacturera, construcción y minería, excepto operadores de instalaciones y maquinaria				
7110	Albañiles y mamposteros	46	30	76
7120	Trabajadores en hormigón armado, enfoscadores, ferrallistas y asimilados	40	6	46
7611	Mecánicos y ajustadores de vehículos de motor	5	16	21
7130	Carpinteros (excepto carpinteros de estructuras metálicas)	11	5	16
7220	Fontaneros e instaladores de tuberías	1	14	15
GRUPO 8: Operadores de instalaciones y maquinaria y montadores				
8630	Conductores de camiones	37	72	109
8610	Taxistas y conductores de automóviles y furgonetas	14	12	26

2.17. Ocupaciones más contratadas con contrato indefinido por grupo ocupacional

Código	Ocupación	Contratos		
		Iniciales	Conversiones	Total
8620	Conductores de autobuses y tranvías	7	9	16
8640	Conductores de motocicletas y ciclomotores	13	2	15
GRUPO 9: Trabajadores no cualificados				
9121	Personal de limpieza de oficinas, hoteles (camareras de piso) y otros establecimientos similares	196	62	258
9700	Peones de industrias manufactureras	36	71	107
9800	Peones del transporte y descargadores	24	49	73
9602	Peones de la construcción de edificios	29	18	47
9420	Peones ganaderos	6	18	24

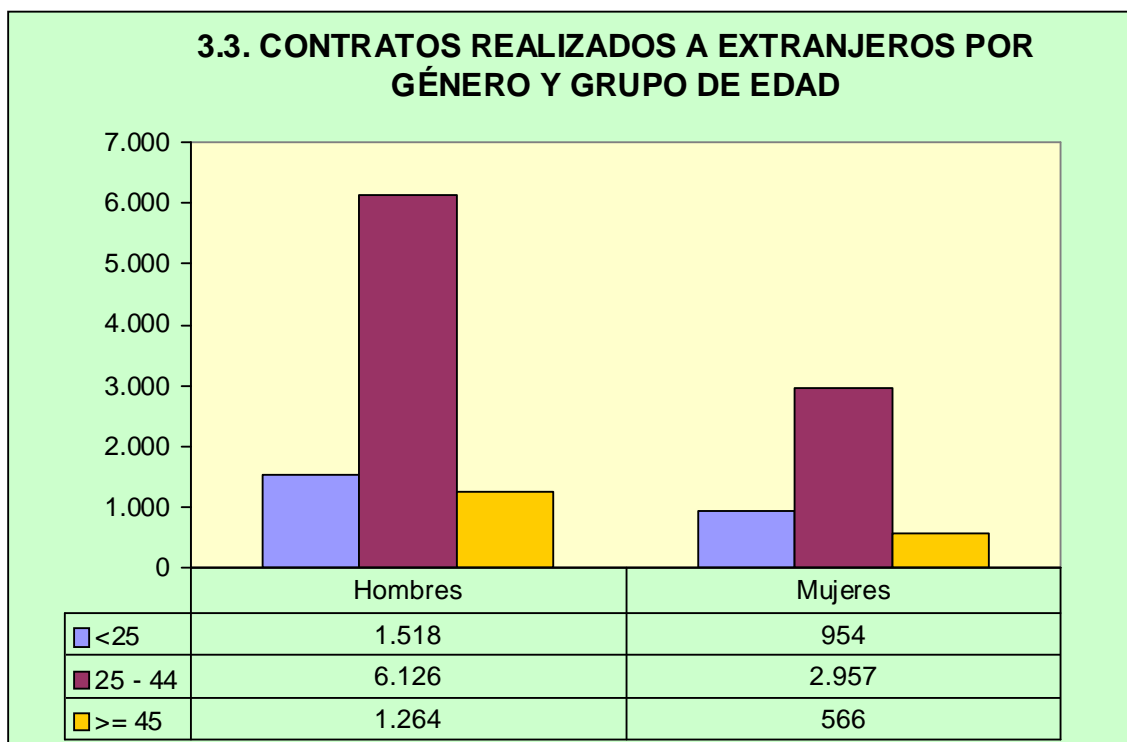
3. Contratación de Trabajadores Extranjeros

3.1. Contratos realizados a trabajadores extranjeros por nacionalidad y provincia (32,31% de la contratación total)

País		Huesca	Teruel	Zaragoza	Total
642	Rumanía	527	522	4.109	5.158
504	Marruecos	153	250	984	1.387
218	Ecuador	67	16	606	689
686	Senegal	72	1	508	581
170	Colombia	64	96	418	578
100	Bulgaria	132	11	334	477
12	Argelia	29	10	347	386
466	Malí	185	2	181	368
616	Polonia	47	36	233	316
288	Ghana	8	10	287	305
604	Perú	17	20	265	302
586	Pakistán	25	11	235	271
620	Portugal	75	13	161	249
156	China	20	16	189	225
214	Dominicana, República	16	25	118	159
270	Gambia	55	16	85	156
192	Cuba	14	8	113	135
804	Ucrania	28	8	89	125
32	Argentina	14	6	91	111
76	Brasil	8	9	74	91
68	Bolivia	18	6	63	87
478	Mauritania	13	0	72	85
380	Italia	6	2	76	84
250	Francia	12	6	59	77
558	Nicaragua	0	0	75	75
862	Venezuela	6	2	57	65
324	Guinea	26	0	37	63
566	Nigeria	9	3	48	60
643	Rusia, Federación de	3	1	52	56
440	Lituania	20	0	31	51
858	Uruguay	12	0	33	45
152	Chile	8	5	31	44
226	Guinea Ecuatorial	2	0	36	38
826	Reino Unido	4	1	31	36
276	Alemania	2	0	28	30
	Otros	64	16	340	420
	Total	1.761	1.128	10.496	13.385

3.2. Contratos realizados a trabajadores extranjeros por nacionalidad y género

País		Hombres	Mujeres	Total
642	Rumanía	3.231	1.927	5.158
504	Marruecos	1.119	268	1.387
218	Ecuador	351	338	689
686	Senegal	544	37	581
170	Colombia	267	311	578
100	Bulgaria	302	175	477
12	Argelia	358	28	386
466	Malí	353	15	368
616	Polonia	127	189	316
288	Ghana	279	26	305
604	Perú	193	109	302
586	Pakistán	260	11	271
620	Portugal	203	46	249
156	China	137	88	225
214	Dominicana, República	68	91	159
270	Gambia	142	14	156
192	Cuba	64	71	135
804	Ucrania	58	67	125
32	Argentina	37	74	111
76	Brasil	29	62	91
68	Bolivia	52	35	87
478	Mauritania	84	1	85
380	Italia	51	33	84
250	Francia	33	44	77
558	Nicaragua	34	41	75
862	Venezuela	37	28	65
324	Guinea	45	18	63
566	Nigeria	33	27	60
643	Rusia, Federación de	8	48	56
440	Lituania	26	25	51
858	Uruguay	32	13	45
152	Chile	27	17	44
226	Guinea Ecuatorial	21	17	38
826	Reino Unido	19	17	36
276	Alemania	8	22	30
	Otros	276	144	420
	Total	8.908	4.477	13.385



3.4. Ocupaciones más contratadas (30 y más trabajadores extranjeros) por género (92,04% del total de contratos de extranjeros)

Código	Ocupación	Hombres	Mujeres	Total
9410	Peones agrícolas	3764	1086	4850
9700	Peones de industrias manufactureras	736	513	1249
9121	Personal de limpieza de oficinas, hoteles (camareras de piso) y otros establecimientos similares	315	927	1242
5020	Camareros, bármanes y asimilados	378	522	900
7110	Albañiles y mamposteros	527	1	528
9602	Peones de la construcción de edificios	501	16	517
5010	Cocineros y otros preparadores de comidas	105	233	338
9800	Peones del transporte y descargadores	256	55	311
8630	Conductores de camiones	232	9	241
5330	Dependientes y exhibidores en tiendas, almacenes, quioscos y mercados	81	148	229
7120	Trabajadores en hormigón armado, enfoscadores, ferrallistas y asimilados	176	3	179
9211	Conserjes de edificios	113	18	131
9430	Peones agropecuarios	99	21	120
5111	Auxiliares de enfermería hospitalaria	9	92	101
5113	Asistentes domiciliarios	1	83	84
6241	Taladores, tronzadores y otros trabajadores forestales	80	2	82
4300	Auxiliares administrativos sin tareas de atención al público no clasificados anteriormente	20	60	80

3.4. Ocupaciones más contratadas (30 y más trabajadores extranjeros) por género (92,04% del total de contratos de extranjeros)

Código	Ocupación	Hombres	Mujeres	Total
9420	Peones ganaderos	72	6	78
9330	Mozos de equipaje y asimilados	77	0	77
3542	Locutores de radio, televisión y otros presentadores	61	1	62
8375	Operadores de máquinas para elaborar productos derivados de frutas, verduras y frutos secos	3	59	62
7514	Montadores de estructuras metálicas	59	0	59
5129	Otros empleados en el cuidado de personas y asimilados	7	49	56
6022	Trabajadores cualificados por cuenta ajena en huertas, viveros y jardines	24	30	54
7140	Otros trabajadores de las obras estructurales de construcción	51	3	54
8610	Taxistas y conductores de automóviles y furgonetas	51	3	54
2239	Otros diversos profesionales de la enseñanza	21	32	53
9601	Peones de obras públicas y mantenimiento de carreteras, presas y construcciones similares	53	0	53
2220	Profesores de enseñanza secundaria	17	30	47
8311	Operadores de máquinas-herramienta	39	5	44
8353	Operadores de máquinas para fabricar productos de papel y cartón	29	15	44
7512	Soldadores y oxicortadores	40	0	40
3543	Músicos, cantantes y bailarines de espectáculos en cabarets y similares	26	13	39
7230	Electricistas de construcción y asimilados	35	0	35
9110	Empleados del hogar	0	35	35
7805	Catadores y clasificadores de alimentos y bebidas	3	30	33
3545	Deportistas y profesionales similares	20	12	32
6121	Trabajadores cualificados por cuenta ajena en actividades ganaderas, incluidas las de animales de compañía y de piel valiosa	32	0	32
8411	Montadores de maquinaria mecánica	22	10	32
6021	Trabajadores cualificados por cuenta ajena en actividades agrícolas, excepto en huertas, viveros y jardines	30	1	31
7299	Otros trabajadores diversos de acabado de construcciones	31	0	31
	Resto	712	354	1066
		8.908	4.477	13.385

3.5. Contratos realizados a trabajadores extranjeros por actividad económica

Actividad Económica		Hombres	Mujeres	Total
1	Agricultura, ganadería, caza y servicios relacionados con las mismas	3.902	1.061	4.963
2	Silvicultura y explotación forestal	107	5	112
3	Pesca y acuicultura	2	0	2
5	Extracción de antracita, hulla y lignito	2	0	2
8	Otras industrias extractivas	15	0	15
10	Industria de la alimentación	105	84	189
11	Fabricación de bebidas	45	9	54
13	Industria textil	0	1	1
14	Confección de prendas de vestir	8	12	20
15	Industria del cuero y del calzado	21	6	27
16	Industria de la madera y del corcho, excepto muebles; cestería y espartería	24	2	26
17	Industria del papel	1	1	2
18	Artes gráficas y reproducción de soportes grabados	2	1	3
20	Industria química	5	6	11
21	Fabricación de productos farmacéuticos	0	1	1
22	Fabricación de productos de caucho y plásticos	31	27	58
23	Fabricación de otros productos minerales no metálicos	74	1	75
24	Metalurgia; fabricación de productos de hierro, acero y ferroaleaciones	13	0	13
25	Fabricación de productos metálicos, excepto maquinaria y equipo	89	3	92
26	Fabricación de productos informáticos, electrónicos y ópticos	2	4	6
27	Fabricación de material y equipo eléctrico	10	2	12
28	Fabricación de maquinaria y equipo n.c.o.p.	22	2	24
29	Fabricación de vehículos de motor, remolques y semirremolques	22	14	36
31	Fabricación de muebles	37	9	46
32	Otras industrias manufactureras	10	10	20
33	Reparación e instalación de maquinaria y equipo	12	0	12
36	Captación, depuración y distribución de agua	2	0	2
38	Recogida, tratamiento y eliminación de residuos; valorización	16	12	28
41	Construcción de edificios	892	8	900
42	Ingeniería civil	58	1	59
43	Actividades de construcción especializada	530	15	545
45	Venta y reparación de vehículos de motor y motocicletas	24	4	28
46	Comercio al por mayor e intermediarios del comercio, excepto de vehículos de motor y motocicletas	216	303	519
47	Comercio al por menor, excepto de vehículos de motor y motocicletas	97	160	257
49	Transporte terrestre y por tubería	273	14	287
51	Transporte aéreo	0	1	1
52	Almacenamiento y actividades anexas al transporte	14	3	17
53	Actividades postales y de correos	6	1	7
55	Servicios de alojamiento	122	249	371
56	Servicios de comidas y bebidas	419	755	1.174
58	Edición	1	0	1

3.5. Contratos realizados a trabajadores extranjeros por actividad económica

Actividad Económica		Hombres	Mujeres	Total
60	Actividades de programación y emisión de radio y televisión	4	0	4
61	Telecomunicaciones	12	10	22
62	Programación, consultoría y otras actividades relacionadas con la informática	2	2	4
68	Actividades inmobiliarias	4	3	7
69	Actividades jurídicas y de contabilidad	5	7	12
70	Actividades de las sedes centrales; actividades de consultoría de gestión empresarial	0	4	4
71	Servicios técnicos de arquitectura e ingeniería; ensayos y análisis técnicos	15	2	17
72	Investigación y desarrollo	4	0	4
73	Publicidad y estudios de mercado	11	23	34
74	Otras actividades profesionales, científicas y técnicas	8	9	17
75	Actividades veterinarias	0	1	1
77	Actividades de alquiler	8	11	19
78	Actividades relacionadas con el empleo	879	447	1.326
79	Actividades de agencias de viajes, operadores turísticos, servicios de reservas y actividades relacionadas con los mismos	3	3	6
80	Actividades de seguridad e investigación	90	18	108
81	Servicios a edificios y actividades de jardinería	283	537	820
82	Actividades administrativas de oficina y otras actividades auxiliares a las empresas	64	43	107
84	Administración Pública y defensa; Seguridad Social obligatoria	18	37	55
85	Educación	77	120	197
86	Actividades sanitarias	8	27	35
87	Asistencia en establecimientos residenciales	20	148	168
88	Actividades de servicios sociales sin alojamiento	5	93	98
90	Actividades de creación, artísticas y espectáculos	74	27	101
91	Actividades de bibliotecas, archivos, museos y otras actividades culturales	3	2	5
92	Actividades de juegos de azar y apuestas	1	8	9
93	Actividades deportivas, recreativas y de entretenimiento	28	20	48
94	Actividades asociativas	5	15	20
95	Reparación de ordenadores, efectos personales y artículos de uso doméstico	5	0	5
96	Otros servicios personales	32	35	67
97	Actividades de los hogares como empleadores de personal doméstico	9	38	47
	Total	8.908	4.477	13.385