



OBSERVATORIO DEL MERCADO DE TRABAJO

INSTITUTO ARAGONÉS DE EMPLEO



ARAGÓN
Octubre
2010

INDICE

1. El Paro registrado

1.1. Evolución del paro registrado según ámbito territorial	4
1.2. Evolución mensual del paro registrado	4
1.3. Paro registrado por género	4
1.4. Evolución mensual por género	5
1.5. Evolución mensual por grupo de edad	5
1.6. Paro registrado por grupo de edad, provincia y género	6
1.7. Paro registrado por nivel académico, provincia y género	7
1.8. Paro registrado por nivel académico y grupo de edad. Hombres	8
1.9. Paro registrado por nivel académico y grupo de edad. Mujeres	9
1.10. Trabajadores parados de larga duración por grupo de edad	9
1.11. Duración media de la demanda de empleo en días según grupo de edad y género	9
1.12. Duración media de la demanda de empleo en días según nivel académico y género	10
1.13. Ámbito de búsqueda de empleo en el que el demandante está dispuesto a trabajar	10
1.14. Titulaciones de Formación Profesional con más de 50 trabajadores	10
1.15. Titulaciones universitarias con más de 30 trabajadores	12
1.16. Actividad económica de la última empresa en la que los trabajadores han prestado sus servicios	13
1.17. Trabajadores sin empleo anterior según género y grupo de edad	15
1.18. Trabajadores con una discapacidad igual o superior al 33%	15
1.19. Trabajadores extranjeros según género y grupo de edad	16

2. La contratación

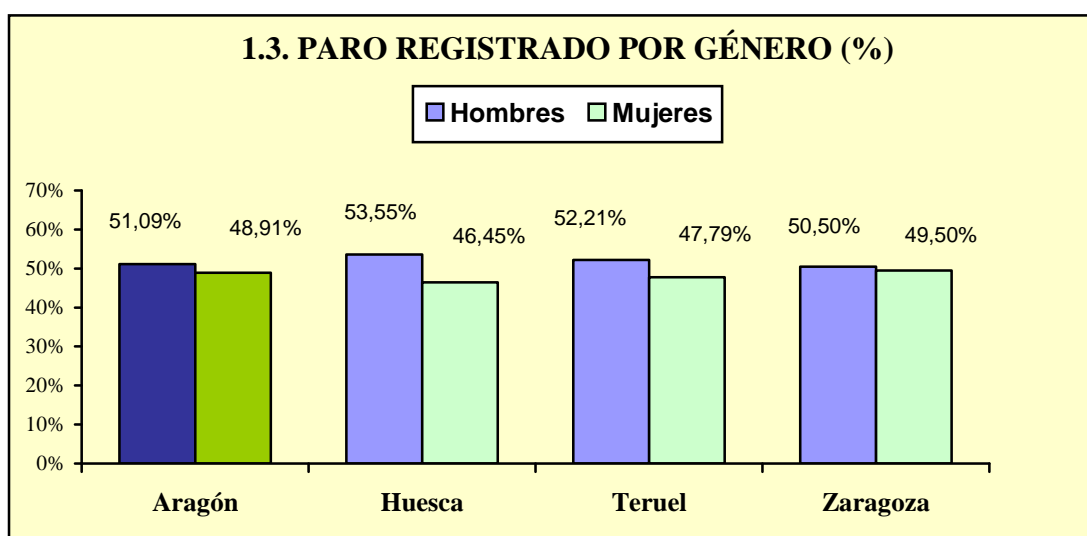
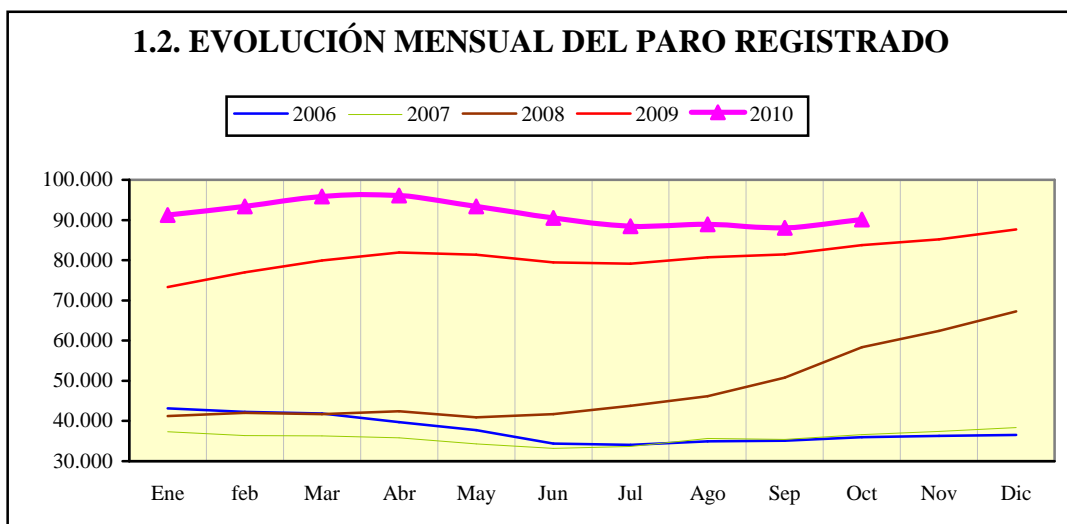
2.1. Total contratos según ámbito territorial	17
2.2. Evolución mensual de la contratación	17
2.3. Contratos por modalidad y provincia	18
2.4. Contratos por modalidad. Evolución mensual	19
2.5. Evolución mensual de los contratos por género	21
2.6. Evolución mensual de los contratos por tramo de edad	21

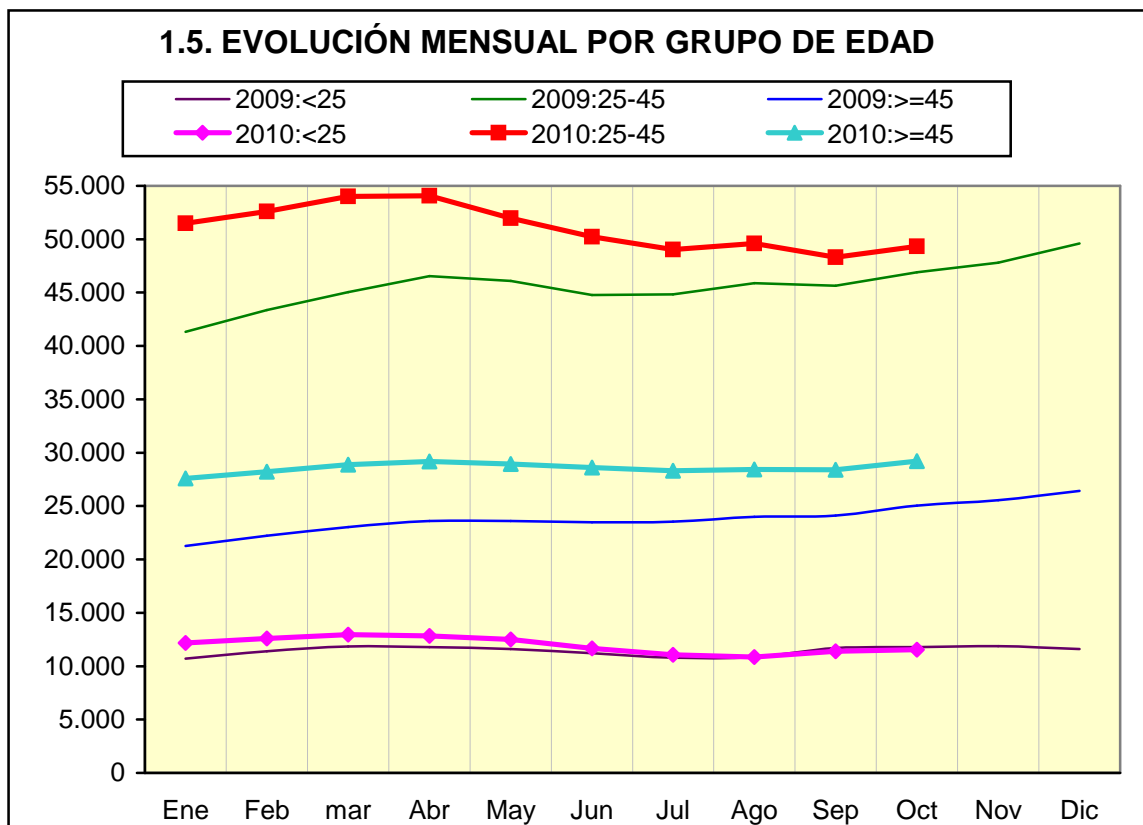
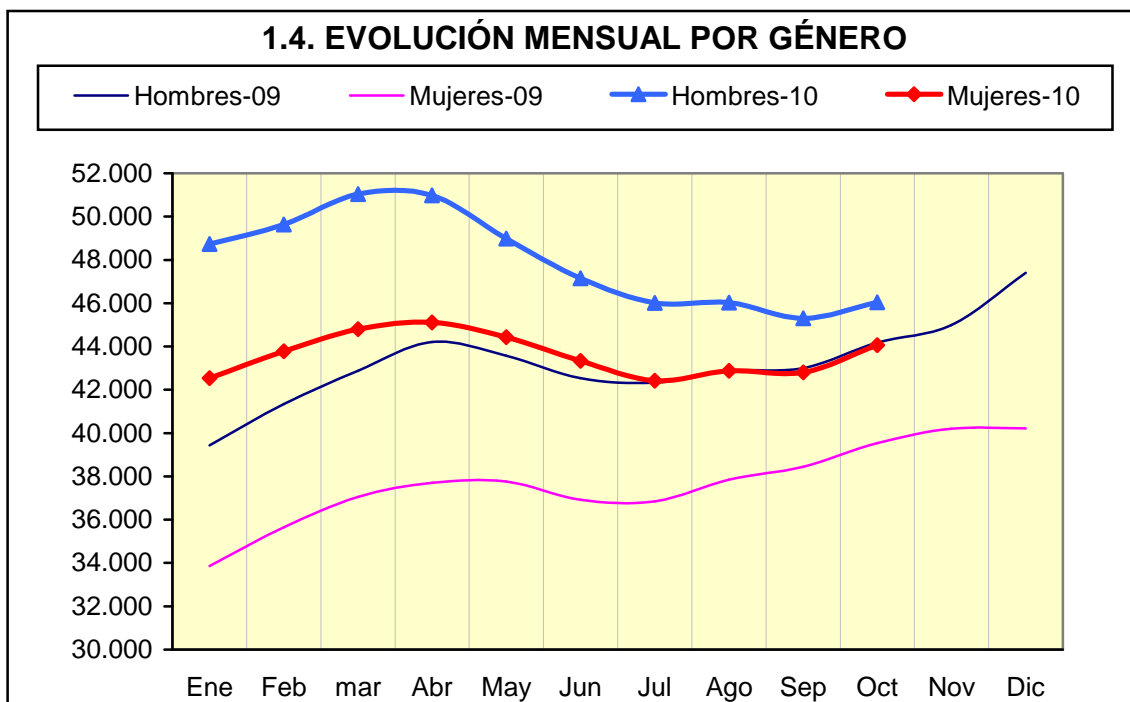
2.7. Contratos por grupo de edad	22
2.8. Contratos por género y grupo de edad	22
2.9. Contratos por género y provincia	23
2.10. Contratos indefinidos totales por género y grupo de edad	23
2.11. Contratos por nivel académico, género, contratos indefinidos y duración media en días	23
2.12. Contratos iniciales por sector de actividad económica	24
2.13. Contratos totales por actividad económica y género	25
2.14. Contratos realizados por las empresas de trabajo temporal según provincia	27
2.15. Contratos realizados a tiempo parcial por tipo de contrato, grupo de edad y género	27
2.16. Ocupaciones más contratadas (con 100 y más contratos) por género	27
2.17. Ocupaciones más contratadas con contrato indefinido por grupo ocupacional	29
3. La contratación de trabajadores extranjeros	
3.1. Contratos realizados a trabajadores extranjeros por nacionalidad y provincia	32
3.2. Contratos realizados a trabajadores extranjeros por nacionalidad y género	32
3.3. Contratos realizados a trabajadores extranjeros por género y grupo de edad	33
3.4. Ocupaciones más contratadas (con 30 y más trabajadores extranjeros) por género	34
3.5. Contratos realizados a trabajadores extranjeros por actividad económica	35

1. Paro Registrado

1.1. Evolución del paro registrado según ámbito territorial

	Septiembre 2010	Variación mes anterior		Variación año anterior	
		Total	%	Total	%
Huesca	13.007	483	3,86%	734	5,98%
Teruel	8.195	392	5,02%	769	10,36%
Zaragoza	68.897	1.130	1,67%	4.876	7,62%
Aragón	90.099	2.005	2,28%	6.379	7,62%
España	4.085.976	68.213	1,70%	277.623	7,29%

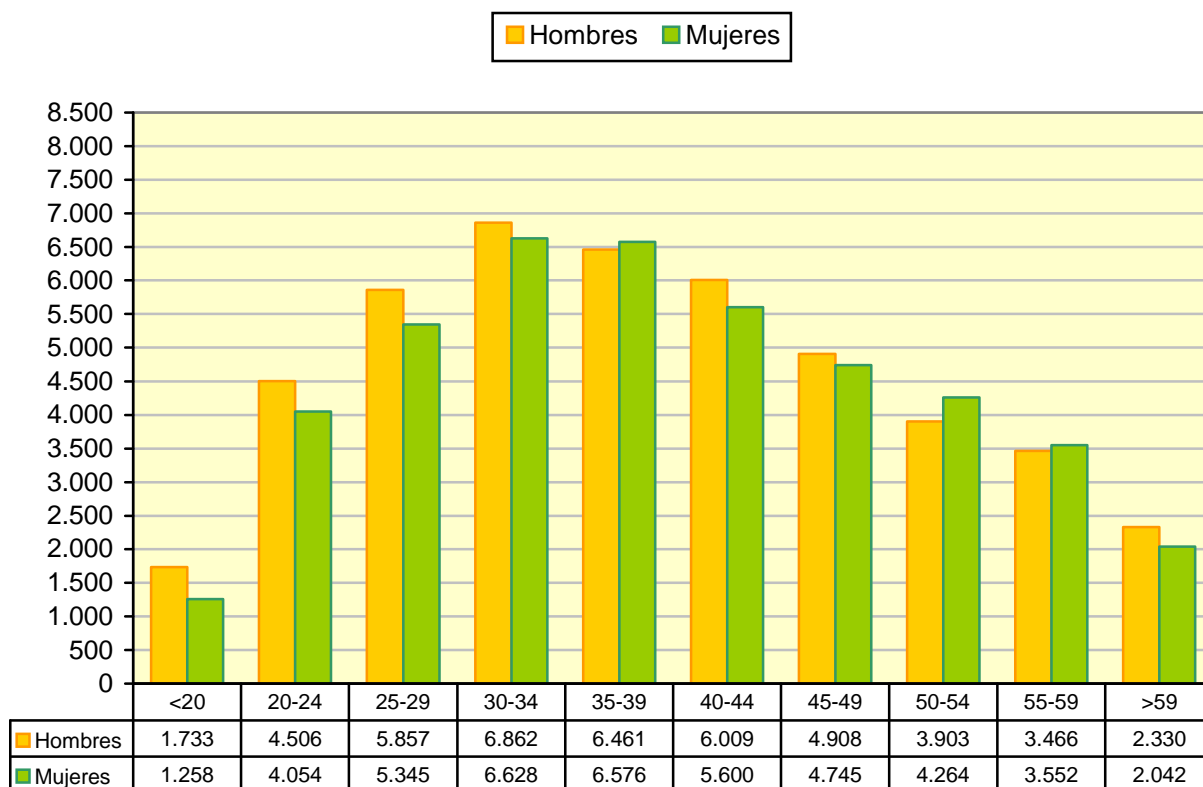


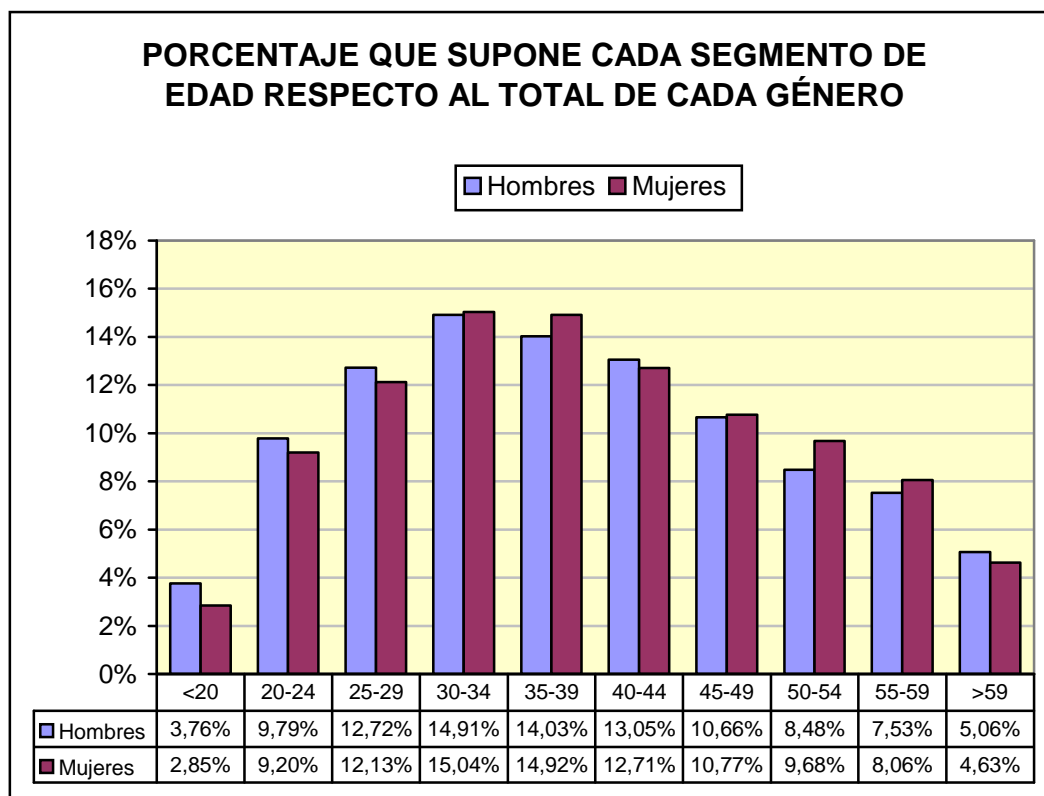


1.6. Paro registrado por grupo de edad, provincia y género

Edad	Huesca		Teruel		Zaragoza		Aragón	
	H	M	H	M	H	M	H	M
<20	231	148	197	120	1.305	990	1.733	1.258
20-24	723	616	501	449	3.282	2.989	4.506	4.054
25-29	874	800	572	503	4.411	4.042	5.857	5.345
30-34	1.066	1.001	626	648	5.170	4.979	6.862	6.628
35-39	999	931	600	551	4.862	5.094	6.461	6.576
40-44	847	763	509	496	4.653	4.341	6.009	5.600
45-49	754	640	435	451	3.719	3.654	4.908	4.745
50-54	587	514	386	324	2.930	3.426	3.903	4.264
55-59	540	402	277	218	2.649	2.932	3.466	3.552
>59	344	227	176	156	1.810	1.659	2.330	2.042
Total	6.965	6.042	4.279	3.916	34.791	34.106	46.035	44.064

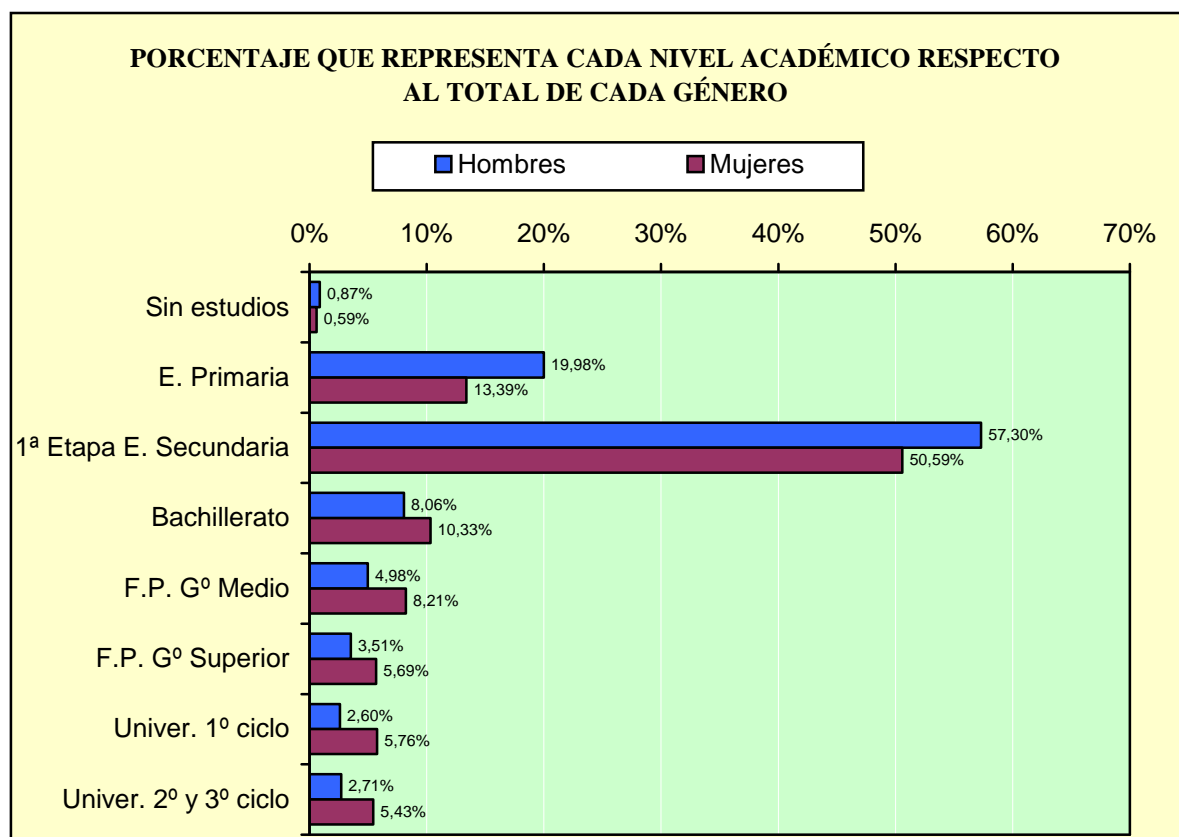
PARO REGISTRADO POR GÉNERO Y GRUPO DE EDAD





1.7. Paro registrado por nivel académico, provincia y género

N. Académico	Huesca		Teruel		Zaragoza		Aragón	
	H	M	H	M	H	M	H	M
Sin estudios	194	141	68	17	137	104	399	262
Educación Primaria	1.946	1.217	2.087	1.257	5.167	3.427	9.200	5.901
Primera Etapa de Educación Secundaria	3.577	2.606	1.424	1.377	21.375	18.307	26.376	22.290
Bachillerato	417	549	173	274	3.119	3.729	3.709	4.552
Formación Profesional de Grado Medio	281	491	216	368	1.794	2.759	2.291	3.618
Formación Profesional de Grado Superior	243	369	141	226	1.233	1.914	1.617	2.509
Universitarios de 1er ciclo	168	376	93	209	936	1.954	1.197	2.539
Universitarios de 2º y 3er ciclo	139	293	77	188	1.030	1.912	1.246	2.393
Total	6.965	6.042	4.279	3.916	34.791	34.106	46.035	44.064



1.8. Paro registrado por nivel académico y grupo de edad. Hombres

Nivel Académico	< 25 años		25 - 44 años		≥ 45 años	
	T	%	T	%	T	%
Analfabetos	37	0,59%	271	1,08%	91	0,62%
Educación Primaria	1.060	16,99%	5.055	20,07%	3.085	21,12%
Primera Etapa de Educación Secundaria	3.785	60,67%	13.682	54,32%	8.909	60,99%
Bachillerato	343	5,50%	1.988	7,89%	1.378	9,43%
Formación Profesional de Grado Medio	612	9,81%	1.365	5,42%	314	2,15%
Formación Profesional de Grado Superior	251	4,02%	1.106	4,39%	260	1,78%
Universitarios de 1er ciclo	95	1,52%	818	3,25%	284	1,94%
Universitarios de 2º y 3er ciclo	56	0,90%	904	3,59%	286	1,96%
Total	6.239	100%	25.189	100%	14.607	100%

1.9. Paro registrado por nivel académico y grupo de edad. Mujeres

Nivel Académico	< 25 años		25 - 44 años		≥ 45 años	
	T	%	T	%	T	%
Analfabetos	20	0,38%	169	0,70%	73	0,50%
Educación Primaria	690	12,99%	3.062	12,68%	2.149	14,72%
Primera Etapa de Educación Secundaria	2.712	51,05%	10.373	42,95%	9.205	63,03%
Bachillerato	502	9,45%	2.797	11,58%	1.253	8,58%
Formación Profesional de Grado Medio	573	10,79%	2.227	9,22%	818	5,60%
Formación Profesional de Grado Superior	280	5,27%	1.930	7,99%	299	2,05%
Universitarios de 1er ciclo	352	6,63%	1.755	7,27%	432	2,96%
Universitarios de 2º y 3er ciclo	183	3,45%	1.836	7,60%	374	2,56%
Total	5.312	100%	24.149	100%	14.603	100%

1.10. Trabajadores parados de larga duración* por grupo de edad

Edad	N	% variación mes anterior
<25 años	2.574	-5,54%
25-44 años	12.089	1,22%
>44 años	12.748	1,89%
Total	27.411	0,85%

*En los <25 años se considera a partir de 6 meses y en los demás a partir de 12 meses

1.11. Duración media de la demanda de empleo en días según grupo de edad y género (días)

Edad	Hombres	Mujeres	Total
<20	119	121	120
20-24	136	137	136
25-29	178	187	182
30-34	208	258	233
35-39	243	319	282
40-44	262	329	294
45-49	306	379	342
50-54	369	528	452
55-59	477	871	676
>59	578	1.074	809
Total	269	379	323

1.12. Duración media de la demanda de empleo en días según nivel académico y género (días)

	Hombres	Mujeres	Total
Sin estudios	181	198	188
Educación Primaria	240	304	265
Primera Etapa de Educación Secundaria	286	452	362
Bachillerato	298	340	321
Formación Profesional de Grado Medio	205	302	265
Formación Profesional de Grado Superior	211	291	260
Universitarios de 1er ciclo	256	280	272
Universitarios de 2º y 3er ciclo	266	286	279
Total	269	379	323

1.13. Ámbito de búsqueda de empleo en el que el demandante está dispuesto a trabajar

	T	%
Municipio, comarca o restringido*	78.118	86,70%
Provincia	6.685	7,42%
Aragón	2.149	2,39%
España	2.387	2,65%
Extranjero	760	0,84%
Total	90.099	100%

*El ámbito restringido se refiere a un territorio muy concreto y definido, formado por varios municipios que no es preciso que sean colindantes y/o varias provincias.

1.14. Titulaciones de Formación Profesional con más de 50 trabajadores (83,46% de todos los titulados de formación profesional).

Titulaciones		Hombres	Mujeres	Total	Duración media (días)
333450027101	Técnico gestión administrativa	259	1875	2134	335
513450027101	Técnico superior administración y finanzas	187	1046	1233	320
337230022101	Técnico cuidados auxiliares de enfermería	52	978	1030	191
335200027301	Técnico equipos e instalaciones electrotécnicas	364	8	372	198
514810027402	Técnico superior desarrollo de aplicaciones informáticas	103	184	287	289
338150028303	Técnico peluquería	10	226	236	366
335230027302	Técnico equipos electrónicos de consumo	223	7	230	178
335250023202	Técnico electromecánica de vehículos	221	4	225	232
337610028402	Técnico jardines de infancia	0	196	196	426
514810027401	Técnico superior administración de sistemas informáticos	63	96	159	219
515230027301	Técnico superior desarrollo de productos electrónicos	152	4	156	245
517250022107	Técnico superior laboratorio de diagnóstico clínico	10	123	133	163
338110025101	Técnico cocina	40	90	130	268

1.14. Titulaciones de Formación Profesional con más de 50 trabajadores (83,46% de todos los titulados de formación profesional).

Titulaciones		Hombres	Mujeres	Total	Duración media (días)
335210026202	Técnico mecanizado	125	2	127	262
515820024102	Técnico superior desarrollo y aplicación de proyectos de construcción	58	66	124	274
515230027304	Técnico superior sistemas de telecomunicación e informáticos	106	13	119	210
335210026203	Técnico soldadura y calderería	104	1	105	265
513460027102	Técnico superior secretariado	3	102	105	324
515220027302	Técnico superior instalaciones electrotécnicas	100	4	104	196
511430028402	Técnico superior educación infantil	2	90	92	147
513420023102	Técnico superior gestión comercial y marketing	21	68	89	293
333410023101	Técnico comercio	16	71	87	207
337270022102	Técnico farmacia	7	77	84	214
515210026205	Técnico superior producción por mecanizado	81	3	84	249
515210026202	Técnico superior desarrollo de proyectos mecánicos	48	35	83	364
515250023201	Técnico superior automoción	82	1	83	210
338150028302	Técnico estética personal decorativa	2	80	82	312
336210021101	Técnico explotaciones agrarias extensivas	46	29	75	241
336230021105	Técnico trabajos forestales y de conservación del medio natural	57	15	72	132
335240026601	Técnico laboratorio	16	54	70	471
512140032105	Técnico superior de artes plásticas y diseño proyectos y dirección de obras de decoración	14	53	67	475
517620028403	Técnico superior integración social	5	61	66	167
515240026601	Técnico superior análisis y control	20	45	65	247
335820024101	Técnico acabados de construcción	42	21	63	234
338110025103	Técnico servicios de restaurante y bar	19	44	63	286
334810027401	Técnico en explotación de sistemas informáticos	46	10	56	203
335220027503	Técnico montaje y mantenimiento de instalaciones de frío, climatización y producción de calor	51	4	55	176
335420026702	Técnico confección	0	52	52	397

1.15. Titulaciones Universitarias con más de 30 trabajadores (87,50% de todos los titulados universitarios).

	Titulaciones	Hombres	Mujeres	Total	Duración media (días)
553800065201	Licenciado en derecho	139	333	472	359
543400064101	Diplomado en ciencias empresariales	144	288	432	291
543450064301	Diplomado en relaciones laborales	91	326	417	322
547620066401	Diplomado en trabajo social	31	313	344	210
541430063304	Maestro, especialidad de educación infantil	26	283	309	429
553450064101	Licenciado en administración y dirección de empresas	98	205	303	238
548120066501	Diplomado en turismo	38	233	271	282
545210073403	Ingeniero técnico industrial, especialidad en mecánica	174	46	220	275
553140064401	Licenciado en economía	86	126	212	353
552250082201	Licenciado en historia	78	132	210	444
547230042101	Diplomado en enfermería	31	162	193	87
541440063306	Maestro, especialidad de educación primaria	29	163	192	451
553110066101	Licenciado en psicología	15	172	187	261
554420053501	Licenciado en química	43	104	147	310
545810072101	Arquitecto técnico	90	54	144	266
552110081201	Licenciado en historia del arte	28	116	144	259
556410041401	Licenciado en veterinaria	39	94	133	289
555200073401	Ingeniero industrial	100	25	125	220
545240073404	Ingeniero técnico industrial, especialidad en química industrial	48	74	122	304
552230083109	Licenciado en filología hispánica	19	94	113	312
545220073401	Ingeniero técnico industrial, especialidad en electricidad	77	13	90	327
553210061201	Licenciado en periodismo	16	62	78	239
543220063401	Diplomado en biblioteconomía y documentación	9	67	76	326
557210041201	Licenciado en medicina	8	66	74	161
552220083110	Licenciado en filología inglesa	6	67	73	344
554430052401	Licenciado en geología	34	39	73	282
545230073402	Ingeniero técnico industrial, especialidad en electrónica industrial	50	15	65	208
554210052101	Licenciado en biología	20	45	65	442
553120082301	Licenciado en geografía	23	41	64	293
546210076101	Ingeniero técnico agrícola, especialidad en explotaciones agropecuarias	35	24	59	266
547260042501	Diplomado en terapia ocupacional	6	48	54	123
541440063302	Maestro, especialidad de educación especial	0	53	53	174
552260084101	Licenciado en filosofía	19	34	53	477
541460063303	Maestro, especialidad de educación física	30	21	51	137
552110081101	Licenciado en bellas artes	16	35	51	168
547260042201	Diplomado en fisioterapia	7	42	49	107
544810075102	Ingeniero técnico en informática de sistemas	31	13	44	220
543450065101	Diplomado en gestión y administración pública	11	31	42	243
541460063307	Maestro, especialidad de lengua extranjera	3	38	41	210
555810072101	Arquitecto	20	20	40	185

1.15. Titulaciones Universitarias con más de 30 trabajadores (87,50% de todos los titulados universitarios).

Titulaciones		Hombres	Mujeres	Total	Duración media (días)
553420061301	Licenciado en publicidad y relaciones públicas	8	28	36	145
545410076103	Ingeniero técnico agrícola, especialidad en industrias agrarias y alimentarias	10	23	33	213
551420063101	Licenciado en pedagogía	1	32	33	275
558130062101	Licenciado en ciencias de la actividad física y del deporte	20	13	33	185
555410051101	Licenciado en ciencia y tecnología de los alimentos	9	22	31	223
557270041101	Licenciado en farmacia	6	25	31	179

1.16. Actividad económica de la última empresa en la que los trabajadores han prestado sus servicios

Actividad económica		Hombres	Mujeres	Total
1	Agricultura, ganadería, caza y servicios relacionados con las mismas	3.142	1.116	4.258
2	Silvicultura y explotación forestal	220	45	265
3	Pesca y acuicultura	6	5	11
5	Extracción de antracita, hulla y lignito	79	10	89
6	Extracción de crudo de petróleo y gas natural	4	2	6
7	Extracción de minerales metálicos	12	4	16
8	Otras industrias extractivas	130	18	148
9	Actividades de apoyo a las industrias extractivas	4	1	5
10	Industria de la alimentación	752	957	1709
11	Fabricación de bebidas	127	88	215
12	Industria del tabaco	1	6	7
13	Industria textil	117	321	438
14	Confección de prendas de vestir	74	698	772
15	Industria del cuero y del calzado	140	278	418
16	Industria de la madera y del corcho, excepto muebles; cestería y espartería	358	70	428
17	Industria del papel	80	57	137
18	Artes gráficas y reproducción de soportes grabados	137	109	246
19	Coquerías y refino de petróleo	5	6	11
20	Industria química	232	135	367
21	Fabricación de productos farmacéuticos	28	43	71
22	Fabricación de productos de caucho y plásticos	299	301	600
23	Fabricación de otros productos minerales no metálicos	501	119	620
24	Metalurgia; fabricación de productos de hierro, acero y ferroaleaciones	588	128	716
25	Fabricación de productos metálicos, excepto maquinaria y equipo	1.378	439	1.817
26	Fabricación de productos informáticos, electrónicos y ópticos	71	167	238
27	Fabricación de material y equipo eléctrico	247	339	586

1.16. Actividad económica de la última empresa en la que los trabajadores han prestado sus servicios				
Actividad económica		Hombres	Mujeres	Total
28	Fabricación de maquinaria y equipo n.c.o.p.	510	137	647
29	Fabricación de vehículos de motor, remolques y semirremolques	691	419	1110
30	Fabricación de otro material de transporte	40	13	53
31	Fabricación de muebles	434	162	596
32	Otras industrias manufactureras	102	120	222
33	Reparación e instalación de maquinaria y equipo	181	40	221
35	Suministro de energía eléctrica, gas, vapor y aire acondicionado	84	16	100
36	Captación, depuración y distribución de agua	138	22	160
37	Recogida y tratamiento de aguas residuales	5	3	8
38	Recogida, tratamiento y eliminación de residuos; valorización	412	164	576
39	Actividades de descontaminación y otros servicios de gestión de residuos	3	0	3
41	Construcción de edificios	6.769	564	7.333
42	Ingeniería civil	633	58	691
43	Actividades de construcción especializada	5.949	656	6.605
45	Venta y reparación de vehículos de motor y motocicletas	686	183	869
46	Comercio al por mayor e intermediarios del comercio, excepto de vehículos de motor y motocicletas	1.535	1.731	3.266
47	Comercio al por menor, excepto de vehículos de motor y motocicletas	1.634	5.555	7.189
49	Transporte terrestre y por tubería	1.482	296	1.778
50	Transporte marítimo y por vías navegables interiores	17	3	20
51	Transporte aéreo	17	21	38
52	Almacenamiento y actividades anexas al transporte	294	168	462
53	Actividades postales y de correos	54	85	139
55	Servicios de alojamiento	434	937	1.371
56	Servicios de comidas y bebidas	1.840	4.498	6.338
58	Edición	34	72	106
59	Actividades cinematográficas, de vídeo y de programas de televisión, grabación de sonido y edición musical	66	119	185
60	Actividades de programación y emisión de radio y televisión	19	19	38
61	Telecomunicaciones	133	134	267
62	Programación, consultoría y otras actividades relacionadas con la informática	114	120	234
63	Servicios de información	25	57	82
64	Servicios financieros, excepto seguros y fondos de pensiones	99	114	213
65	Seguros, reaseguros y fondos de pensiones, excepto Seguridad Social obligatoria	26	46	72
66	Actividades auxiliares a los servicios financieros y a los seguros	31	107	138
68	Actividades inmobiliarias	124	242	366
69	Actividades jurídicas y de contabilidad	92	326	418
70	Actividades de las sedes centrales; actividades de consultoría de gestión empresarial	56	120	176
71	Servicios técnicos de arquitectura e ingeniería; ensayos	330	306	636

1.16. Actividad económica de la última empresa en la que los trabajadores han prestado sus servicios

Actividad económica		Hombres	Mujeres	Total
	y análisis técnicos			
72	Investigación y desarrollo	48	67	115
73	Publicidad y estudios de mercado	216	444	660
74	Otras actividades profesionales, científicas y técnicas	1.054	1.432	2.486
75	Actividades veterinarias	11	30	41
77	Actividades de alquiler	412	270	682
78	Actividades relacionadas con el empleo	2.639	2.260	4.899
79	Actividades de agencias de viajes, operadores turísticos, servicios de reservas y actividades relacionadas con los mismos	40	134	174
80	Actividades de seguridad e investigación	328	140	468
81	Servicios a edificios y actividades de jardinería	1.187	3.255	4.442
82	Actividades administrativas de oficina y otras actividades auxiliares a las empresas	585	770	1.355
84	Administración Pública y defensa; Seguridad Social obligatoria	1.382	1.674	3.056
85	Educación	422	1.087	1.509
86	Actividades sanitarias	136	863	999
87	Asistencia en establecimientos residenciales	127	1.432	1.559
88	Actividades de servicios sociales sin alojamiento	177	713	890
90	Actividades de creación, artísticas y espectáculos	215	131	346
91	Actividades de bibliotecas, archivos, museos y otras actividades culturales	38	49	87
92	Actividades de juegos de azar y apuestas	47	128	175
93	Actividades deportivas, recreativas y de entretenimiento	339	352	691
94	Actividades asociativas	152	399	551
95	Reparación de ordenadores, efectos personales y artículos de uso doméstico	70	56	126
96	Otros servicios personales	257	963	1.220
97	Actividades de los hogares como empleadores de personal doméstico	186	285	471
98	Actividades de los hogares como productores de bienes y servicios para uso propio	1	4	5
99	Actividades de organizaciones y organismos extraterritoriales	5	11	16
0	Sin empleo anterior	2.136	4.020	6.156
	Total	46.035	44.064	90.099

1.17. Trabajadores sin empleo anterior según género y grupo de edad

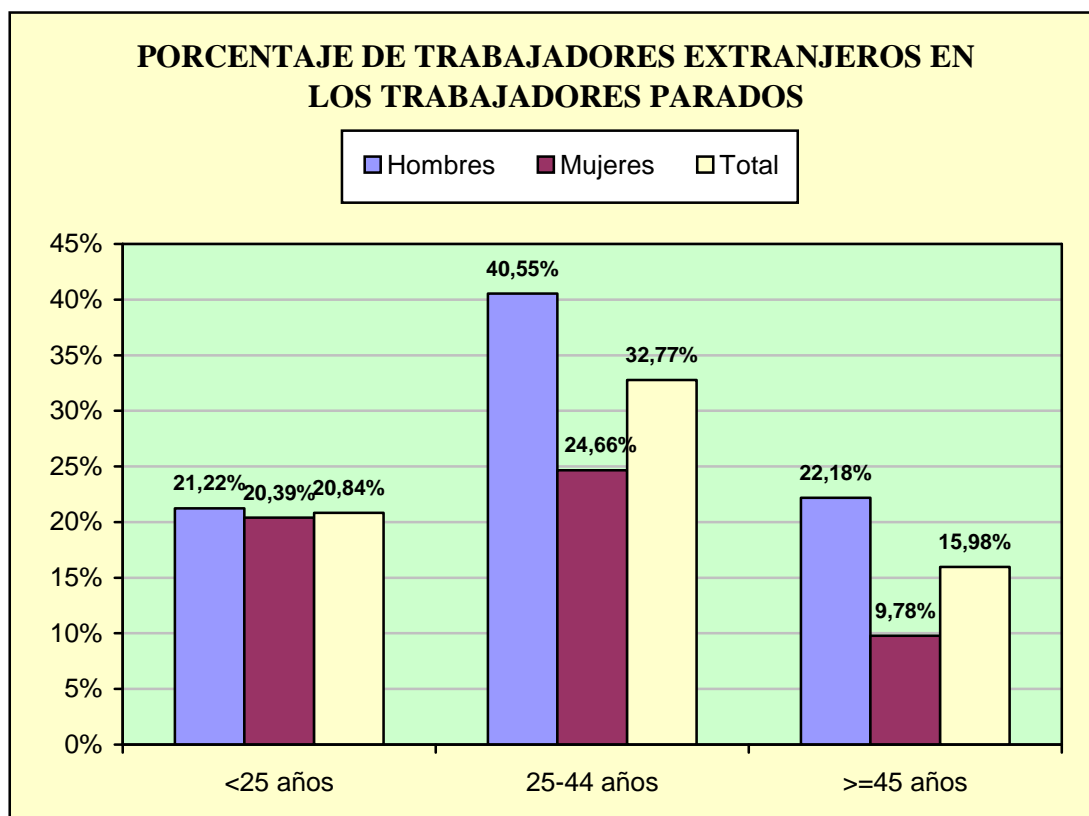
	< 25 años	25 - 44 años	>= 45 años	Total
Hombres	1.108	454	574	2.136
Mujeres	1.228	1.491	1.301	4.020
Total	2.336	1.945	1.875	6.156

1.18. Trabajadores con una discapacidad igual o superior al 33%

	< 25 años	25 - 44 años	>= 45 años	Total
Hombres	98	514	405	1.017
Mujeres	66	426	525	1.017
Total	164	940	930	2.034

1.19. Trabajadores extranjeros según género y grupo de edad (Porcentaje respecto al total de trabajadores parados por cada categoría)

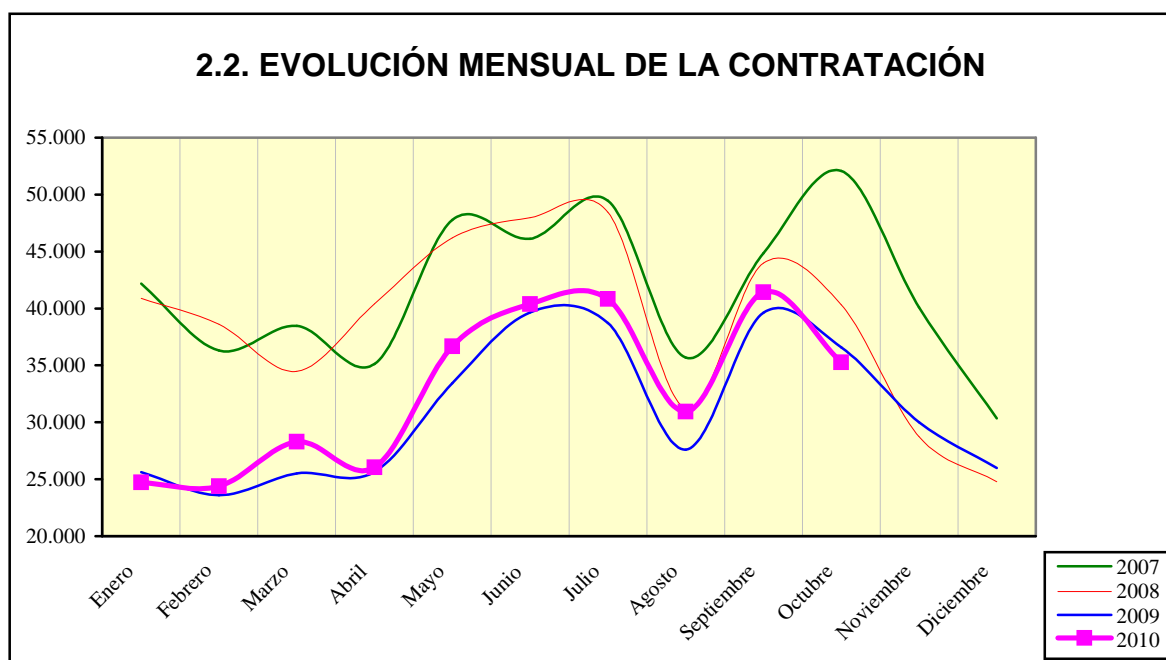
	<25 años		25-44 años		>=45 años		Total	
	T	%	T	%	T	%	T	%
Hombres	1.324	21,22%	10.214	40,55%	3.240	22,18%	14.778	32,10%
Mujeres	1.083	20,39%	5.955	24,66%	1.428	9,78%	8.466	19,21%
Total	2.407	20,84%	16.169	32,77%	4.668	15,98%	23.244	25,80%



2. Contratación*

2.1. Total contratos según ámbito territorial –Octubre 2010*					
	ARAGÓN	HUESCA	TERUEL	ZARAGOZA	ESPAÑA
Mes	35.279	4.346	2.890	28.043	1.346.087
% Δ mes anterior	-14,84%	-14,68%	-20,30%	-14,26%	-3,18%
% Δ año anterior	-3,55%	-9,87%	2,92%	-3,12%	-0,87%
Total año	328.968	53.089	27.368	248.511	11.969.853

*Incluye los contratos convertidos en indefinidos



* La clasificación provincial/autonómica de los contratos se hace agregándolos según la ubicación de su centro de trabajo.

2.3. Contratos por modalidad y provincia

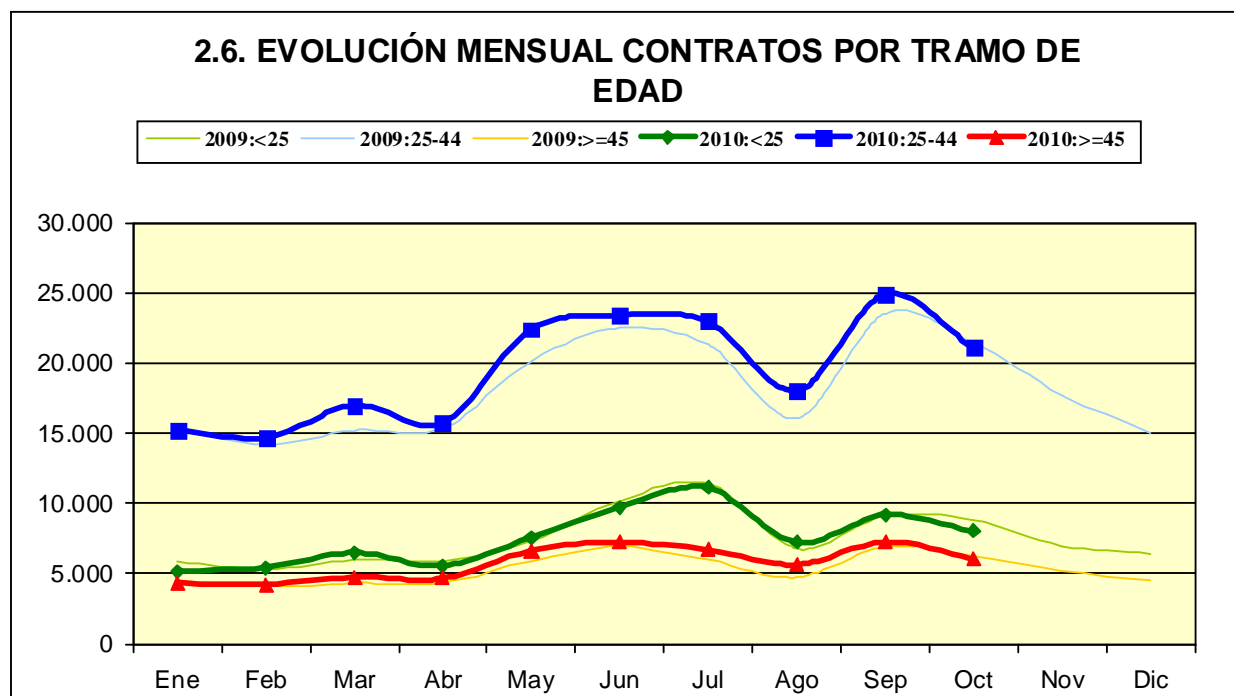
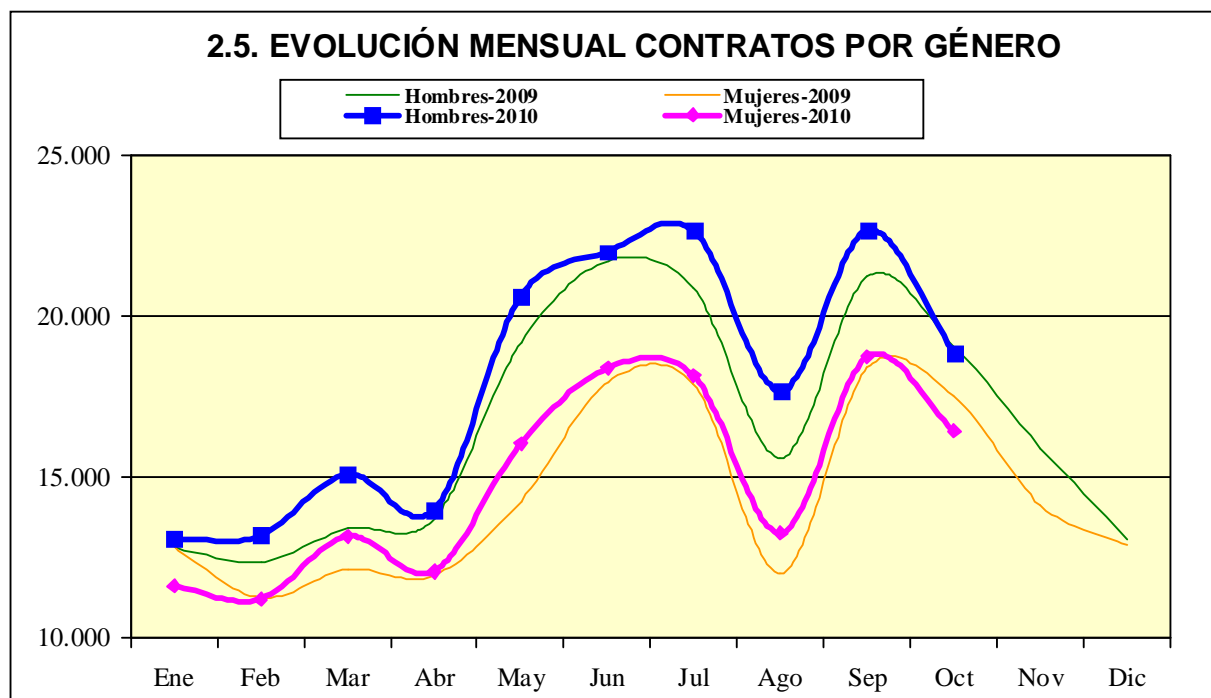
Modalidad	MES			
	Huesca	Teruel	Zaragoza	Aragón
Indefinido ordinario (bonif. / no bonificados)	214	110	970	1.294
Indefinido fomento de la contratación	53	18	246	317
Discapacitados (Sólo bonificados)	1	1	3	5
Discapacitados f.c.i.	2	1	11	14
Conversión en Indefinidos	238	110	1.053	1.401
TOTAL INDEFINIDOS	508	240	2.283	3.031
Obra o servicio	1.899	1.240	11.127	14.266
Eventual circunstancias de la producción	1.361	1.069	11.328	13.758
Interinidad	497	299	2.922	3.718
Temporal discapacitados	4	2	33	39
Sust. jubilación 64 años	3	3	15	21
Total relevo	7	10	59	76
Jubilación parcial	10	10	74	94
Prácticas	6	9	88	103
Formación	19	5	69	93
Otros contratos	32	3	45	80
TOTAL TEMPORALES	3.838	2.650	25.760	32.248
TOTAL CONTRATOS	4.346	2.890	28.043	35.279

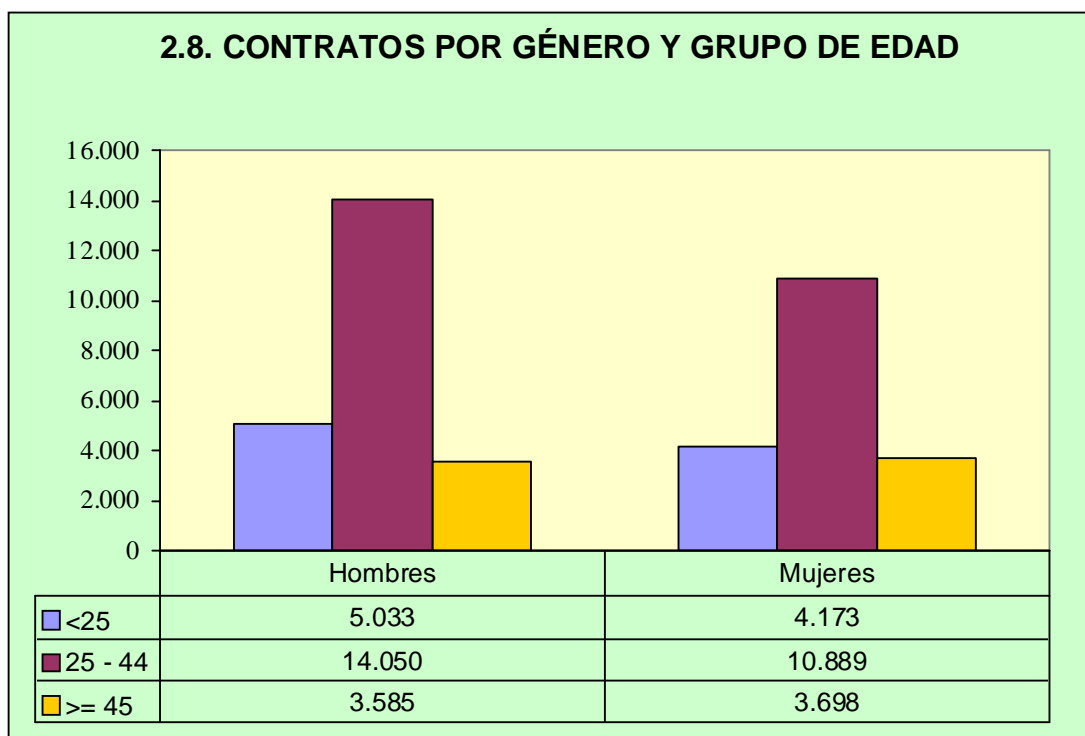
2.4. Contratos por modalidad. Evolución mensual

Modalidad	MES					
	1	2	3	4	5	6
Indefinido ordinario (bonif. / no bonificados)	1.062	1.165	1.261	1.007	1.204	1.014
Indefinido fomento de la contratación	349	390	515	442	465	397
Discapacitados (Sólo bonificados)	4	8	8	3	4	2
Discapacitados f.c.i.	15	25	20	22	25	21
Conversión en Indefinidos	1.316	1.103	1.565	1.425	1.542	1.340
TOTAL INDEFINIDOS	2.746	2.691	3.369	2.899	3.240	2.774
Obra o servicio	9.344	8.785	9.629	9.710	16.662	17.233
Eventual circunstancias de la producción	8.741	9.353	11.218	9.750	12.267	15.528
Interinidad	3.368	3.176	3.601	3.247	3.935	4.404
Temporal discapacitados	28	27	50	46	42	42
Sust. jubilación 64 años	15	10	25	12	12	18
Total relevo	108	84	97	79	114	63
Jubilación parcial	115	84	105	91	177	76
Prácticas	125	74	65	57	58	120
Formación	60	20	50	115	96	89
Otros contratos	65	93	74	50	74	37
TOTAL TEMPORALES	21.969	21.706	24.914	23.157	33.437	37.610
TOTAL CONTRATOS	24.715	24.397	28.283	26.056	36.677	40.384

2.4. Contratos por modalidad. Evolución mensual

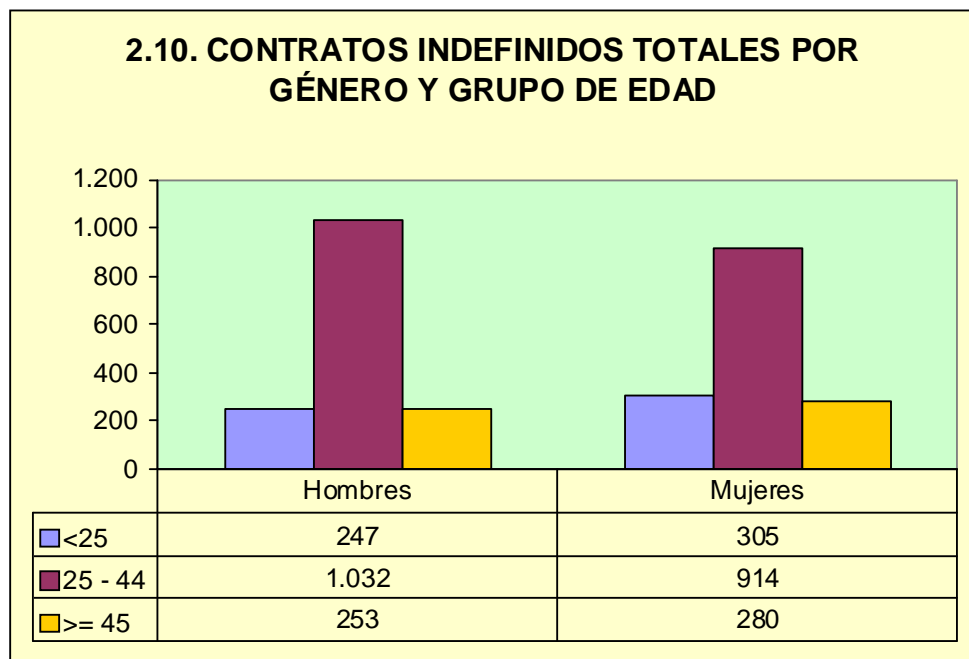
Modalidad	MES					
	7	8	9	10	11	12
Indefinido ordinario (bonif. / no bonificados)	1.012	743	1617	1.294		
Indefinido fomento de la contratación	271	142	308	317		
Discapacitados (Sólo bonificados)	1	3	3	5		
Discapacitados f.c.i.	18	9	21	14		
Conversión en Indefinidos	1.343	941	1361	1.401		
TOTAL INDEFINIDOS	2.645	1.838	3.310	3.031		
Obra o servicio	16.220	12.031	17.951	14.266		
Eventual circunstancias de la producción	16.446	12.144	15.171	13.758		
Interinidad	4.852	4.545	4.430	3.718		
Temporal discapacitados	31	27	27	39		
Sust. jubilación 64 años	14	16	24	21		
Total relevo	56	36	90	76		
Jubilación parcial	78	111	101	94		
Prácticas	167	69	157	103		
Formación	173	50	44	93		
Otros contratos	139	61	123	80		
TOTAL TEMPORALES	38.176	29.090	38.118	32.248		
TOTAL CONTRATOS	40.821	30.928	41.428	35.279		





2.9. Contratos por género y provincia

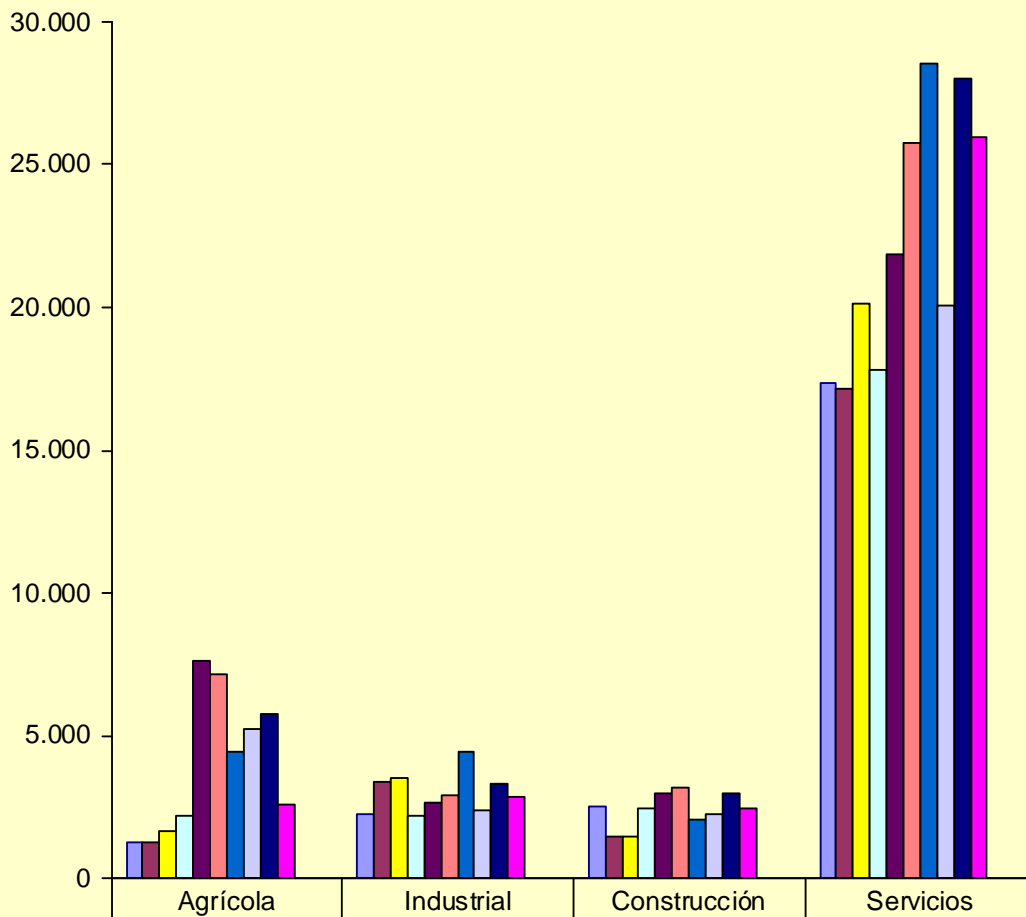
	Huesca	Teruel	Zaragoza	Aragón
Hombres	2.299	1.646	14.912	18.857
Mujeres	2.047	1.244	13.131	16.422
Total	4.346	2.890	28.043	35.279

2.10. CONTRATOS INDEFINIDOS TOTALES POR GÉNERO Y GRUPO DE EDAD**2.11. Contratos por nivel académico, género, contratos indefinidos y duración media en días**

Nivel Académico	Hombres	Mujeres	Total	Contratos Indefinidos Totales	Duración Media C. Temporal ¹ (en días)
Sin estudios	2.250	1.275	3.525	373	67,67
Educación Primaria	1.254	752	2.006	114	69,42
Primera Etapa de Educación Secundaria	9.332	7.597	16.929	1.248	59,22
Enseñanzas de Bachillerato	2.875	3.049	5.924	525	45,84
Enseñanzas de Formación Profesional de Grado Medio	1.226	1.024	2.250	181	81,00
Enseñanzas de Formación Profesional de Grado Superior	636	614	1.250	146	105,76
Enseñanzas Universitarias de 1 ^{er} ciclo	486	910	1.396	149	113,67
Enseñanzas Universitarias de 2 ^o y 3 ^{er} ciclo	798	1.201	1.999	295	154,59
Total	18.857	16.422	35.279	3.031	67,82

¹ Se refiere exclusivamente a la duración media de todos aquellos contratos temporales en los que se ha especificado una duración determinada excluyendo por lo tanto los que no definen duración.

2.12. CONTRATOS INICIALES POR SECTOR DE ACTIVIDAD ECONÓMICA



	Agrícola	Industrial	Construcción	Servicios
Enero	1.242	2.266	2.549	17.342
Febrero	1.277	3.399	1.443	17.175
Marzo	1.677	3.497	1.445	20.099
Abril	2.173	2.217	2.448	17.793
Mayo	7.609	2.631	3.017	21.878
Junio	7.124	2.938	3.219	25.763
Julio	4.460	4.473	2.029	28.516
Agosto	5.246	2.406	2.255	20.080
Septiembre	5.735	3.330	2.992	28.010
Octubre	2.587	2.830	2.493	25.968
Noviembre				
Diciembre				

2.13. Contratos totales (incluidos conversiones en indefinidos) por actividad económica y género

Actividad económica		Hombres	Mujeres	Total
1	Agricultura, ganadería, caza y servicios relacionados con las mismas	1.760	484	2.244
2	Silvicultura y explotación forestal	348	29	377
3	Pesca y acuicultura	3	1	4
5	Extracción de antracita, hulla y lignito	5	0	5
7	Extracción de minerales metálicos	0	1	1
8	Otras industrias extractivas	19	3	22
10	Industria de la alimentación	204	192	396
11	Fabricación de bebidas	81	21	102
13	Industria textil	5	15	20
14	Confección de prendas de vestir	11	32	43
15	Industria del cuero y del calzado	44	40	84
16	Industria de la madera y del corcho, excepto muebles; cestería y espartería	52	2	54
17	Industria del papel	17	10	27
18	Artes gráficas y reproducción de soportes grabados	28	10	38
20	Industria química	36	6	42
21	Fabricación de productos farmacéuticos	5	14	19
22	Fabricación de productos de caucho y plásticos	132	103	235
23	Fabricación de otros productos minerales no metálicos	72	13	85
24	Metalurgia; fabricación de productos de hierro, acero y ferroaleaciones	66	9	75
25	Fabricación de productos metálicos, excepto maquinaria y equipo	324	38	362
26	Fabricación de productos informáticos, electrónicos y ópticos	12	11	23
27	Fabricación de material y equipo eléctrico	220	162	382
28	Fabricación de maquinaria y equipo n.c.o.p.	127	9	136
29	Fabricación de vehículos de motor, remolques y semirremolques	231	111	342
30	Fabricación de otro material de transporte	26	1	27
31	Fabricación de muebles	143	19	162
32	Otras industrias manufactureras	19	17	36
33	Reparación e instalación de maquinaria y equipo	67	5	72
35	Suministro de energía eléctrica, gas, vapor y aire acondicionado	15	0	15
36	Captación, depuración y distribución de agua	38	3	41
37	Recogida y tratamiento de aguas residuales	1	0	1
38	Recogida, tratamiento y eliminación de residuos; valorización	193	36	229
41	Construcción de edificios	1.237	67	1.304
42	Ingeniería civil	129	6	135
43	Actividades de construcción especializada	1.073	74	1.147
45	Venta y reparación de vehículos de motor y motocicletas	110	18	128
46	Comercio al por mayor e intermediarios del comercio, excepto de vehículos de motor y motocicletas	500	428	928
47	Comercio al por menor, excepto de vehículos de motor y motocicletas	559	1.507	2.066
49	Transporte terrestre y por tubería	622	77	699
50	Transporte marítimo y por vías navegables interiores	1	0	1
51	Transporte aéreo	6	2	8
52	Almacenamiento y actividades anexas al transporte	78	47	125

2.13. Contratos totales (incluidos conversiones en indefinidos) por actividad económica y género

Actividad económica		Hombres	Mujeres	Total
53	Actividades postales y de correos	30	72	102
55	Servicios de alojamiento	465	743	1.208
56	Servicios de comidas y bebidas	1.634	2.254	3.888
58	Edición	16	16	32
59	Actividades cinematográficas, de vídeo y de programas de televisión, grabación de sonido y edición musical	54	21	75
60	Actividades de programación y emisión de radio y televisión	12	6	18
61	Telecomunicaciones	29	14	43
62	Programación, consultoría y otras actividades relacionadas con la informática	55	14	69
63	Servicios de información	19	30	49
64	Servicios financieros, excepto seguros y fondos de pensiones	40	34	74
65	Seguros, reaseguros y fondos de pensiones, excepto Seguridad Social obligatoria	2	7	9
66	Actividades auxiliares a los servicios financieros y a los seguros	10	20	30
68	Actividades inmobiliarias	20	47	67
69	Actividades jurídicas y de contabilidad	33	85	118
70	Actividades de las sedes centrales; actividades de consultoría de gestión empresarial	18	46	64
71	Servicios técnicos de arquitectura e ingeniería; ensayos y análisis técnicos	83	41	124
72	Investigación y desarrollo	22	30	52
73	Publicidad y estudios de mercado	151	369	520
74	Otras actividades profesionales, científicas y técnicas	34	59	93
75	Actividades veterinarias	0	12	12
77	Actividades de alquiler	118	82	200
78	Actividades relacionadas con el empleo	3.241	1.640	4.881
79	Actividades de agencias de viajes, operadores turísticos, servicios de reservas y actividades relacionadas con los mismos	92	210	302
80	Actividades de seguridad e investigación	190	48	238
81	Servicios a edificios y actividades de jardinería	510	1.395	1.905
82	Actividades administrativas de oficina y otras actividades auxiliares a las empresas	364	630	994
84	Administración Pública y defensa; Seguridad Social obligatoria	461	564	1.025
85	Educación	939	1.574	2.513
86	Actividades sanitarias	92	283	375
87	Asistencia en establecimientos residenciales	62	614	676
88	Actividades de servicios sociales sin alojamiento	128	576	704
90	Actividades de creación, artísticas y espectáculos	630	308	938
91	Actividades de bibliotecas, archivos, museos y otras actividades culturales	37	62	99
92	Actividades de juegos de azar y apuestas	10	32	42
93	Actividades deportivas, recreativas y de entretenimiento	383	365	748
94	Actividades asociativas	123	267	390
95	Reparación de ordenadores, efectos personales y artículos de uso doméstico	16	5	21
96	Otros servicios personales	61	176	237
97	Actividades de los hogares como empleadores de personal doméstico	54	48	102
	Total	18.857	16.422	35.279

2.14. Contratos realizados por las Empresas de Trabajo Temporal según provincia

	Huesca	Teruel	Zaragoza	Aragón
Enero	251	76	3.210	3.537
Febrero	228	84	3.285	3.597
Marzo	202	95	3.729	4.026
Abril	141	103	3.052	3.296
Mayo	288	188	3.615	4.091
Junio	275	271	4.125	4.671
Julio	406	260	3.808	4.474
Agosto	255	208	3.657	4.120
Septiembre	231	311	3.742	4.284
Octubre	166	312	4.290	4.768
Noviembre				
Diciembre				

2.15. Contratos realizados a tiempo parcial por tipo de contrato, grupo de edad y género

	< 25 años		25 – 44 años		≥ 45 años		Total
	H.	M.	H.	M.	H.	M.	
Indefinidos iniciales y conversiones	124	203	233	446	56	189	1.251
Temporales	1.491	1.933	2.680	4.044	690	1.548	12.386
Totales	1.615	2.136	2.913	4.490	746	1.737	13.637

* Se han considerado todas las modalidades de contratación: indefinidos ordinarios, fijos discontinuos, fomento de empleo, relevo, de inserción, etc.

2.16 Ocupaciones más contratadas² (con 100 y más contratos) por género. (85,31% del total de la contratación)

Código	Ocupación	Hombres	Mujeres	Total
9700	Peones de industrias manufactureras	2.478	968	3.446
5020	Camareros, bármanes y asimilados	1.732	1.669	3.401
9121	Personal de limpieza de oficinas, hoteles (camareras de piso) y otros establecimientos similares	580	2.390	2.970
9410	Peones agrícolas	1.658	511	2.169
5330	Dependientes y exhibidores en tiendas, almacenes, quioscos y mercados	367	1.364	1.731
9800	Peones del transporte y descargadores	910	357	1.267
3532	Animadores comunitarios	280	816	1.096

² La codificación del puesto de trabajo de los contratos se ha establecido según CNO-94 a 4 dígitos.

**2.16 Ocupaciones más contratadas² (con 100 y más contratos) por género.
 (85,31% del total de la contratación)**

Código	Ocupación	Hombres	Mujeres	Total
2239	Otros diversos profesionales de la enseñanza	467	569	1.036
5010	Cocineros y otros preparadores de comidas	301	509	810
7110	Albañiles y mamposteros	749	19	768
3545	Deportistas y profesionales similares	303	291	594
9602	Peones de la construcción de edificios	577	12	589
5143	Guías y azafatas de tierra	127	440	567
8630	Conductores de camiones	507	11	518
5121	Empleados para el cuidado de niños	28	446	474
5111	Auxiliares de enfermería hospitalaria	43	369	412
4400	Auxiliares administrativos con tareas de atención al público no clasificados anteriormente	85	281	366
5199	Otros diversos trabajadores de servicios personales	94	257	351
2514	Coreógrafos y bailarines	180	149	329
5113	Asistentes domiciliarios	4	321	325
4300	Auxiliares administrativos sin tareas de atención al público no clasificados anteriormente	94	227	321
8170	Operadores de robots industriales	169	144	313
3320	Representantes de comercio y técnicos de ventas	193	103	296
2220	Profesores de enseñanza secundaria	111	173	284
9440	Peones forestales	251	28	279
4210	Taquígrafos y mecanógrafos	68	206	274
9330	Mozos de equipaje y asimilados	228	35	263
9220	Vigilantes, guardianes y asimilados	190	70	260
4601	Cajeros, taquilleros (excepto bancos y correos)	40	203	243
5129	Otros empleados en el cuidado de personas y asimilados	33	194	227
7120	Trabajadores en hormigón armado, enfoscadores, ferrallistas y asimilados	215	2	217
7514	Montadores de estructuras metálicas	212	1	213
3411	Secretarios administrativos y asimilados	47	163	210
8610	Taxistas y conductores de automóviles y furgonetas	171	28	199
4523	Telefonistas	30	159	189
4522	Recepcionistas en establecimientos distintos de oficinas	85	103	188
3543	Músicos, cantantes y bailarines de espectáculos en cabarets y similares	137	44	181
8311	Operadores de máquinas-herramienta	160	11	171
9601	Peones de obras públicas y mantenimiento de carreteras, presas y construcciones similares	157	7	164
4521	Empleados de agencias de viajes	45	118	163
3531	Educadores sociales	44	118	162
7230	Electricistas de construcción y asimilados	152	4	156
6022	Trabajadores cualificados por cuenta ajena en huertas, viveros y jardines	109	46	155
9211	Conserjes de edificios	110	42	152
7512	Soldadores y oxicortadores	144	2	146
2210	Profesores de universidades y otros centros de	66	75	141

**2.16 Ocupaciones más contratadas² (con 100 y más contratos) por género.
 (85,31% del total de la contratación)**

Código	Ocupación	Hombres	Mujeres	Total
	enseñanza superior			
4103	Agentes de encuestas	40	101	141
5130	Peluqueros, especialistas en tratamiento de belleza y trabajadores asimilados	12	122	134
4021	Empleados de control de abastecimientos e inventario	101	32	133
5250	Guardias jurados y personal de seguridad privado	100	20	120
6241	Taladores, tronzadores y otros trabajadores forestales	115	5	120
9420	Peones ganaderos	96	24	120
2720	Enfermeros	22	93	115
8620	Conductores de autobuses y tranvías	97	14	111
2820	Profesores de educación especial	33	74	107
8353	Operadores de máquinas para fabricar productos de papel y cartón	80	27	107
7220	Fontaneros e instaladores de tuberías	102	1	103

2.17. Ocupaciones más contratadas con contrato indefinido por grupo ocupacional

Código	Ocupación	Contratos		
		Iniciales	Conversiones	Total
GRUPO 1: Dirección de las empresas y de las Administraciones Públicas				
1139	Dirección de otros departamentos especializados no mencionados anteriormente	2	6	8
1131	Dirección de departamentos de administración y finanzas	7	1	8
1126	Dirección de departamento de operaciones en empresas de transporte, almacenamiento y comunicaciones de 10 o más asalariados	5	1	6
1129	Dirección de departamento de producción y operaciones de otras empresas no clasificadas anteriormente de 10 o más asalariados	4	1	5
1402	Gerencia de empresas industriales, con menos de 10 asalariados	4	0	4
1133	Dirección de departamentos de comercialización y ventas	2	2	4
1110	Dirección general y presidencia ejecutiva en empresas de 10 o más asalariados	3	1	4
GRUPO 2: Técnicos y profesionales, científicos e intelectuales				
2220	Profesores de enseñanza secundaria	43	3	46
2239	Otros diversos profesionales de la enseñanza	43	2	45
2659	Otros ingenieros técnicos (excepto en especialidades agrícolas y forestales)	9	7	16
2720	Enfermeros	5	9	14
2059	Otros ingenieros superiores (excepto agropecuarios)	9	2	11
2913	Técnicos de empresas y técnicos de actividades turísticas	6	5	11
2419	Otros profesionales de nivel superior en organización y administración de empresas	6	4	10
GRUPO 3: Técnicos y profesionales de apoyo				

2.17. Ocupaciones más contratadas con contrato indefinido por grupo ocupacional

Código	Ocupación	Contratos		
		Iniciales	Conversiones	Total
3532	Animadores comunitarios	114	2	116
3320	Representantes de comercio y técnicos de ventas	47	40	87
3411	Secretarios administrativos y asimilados	32	22	54
3545	Deportistas y profesionales similares	39	4	43
3031	Programadores de aplicaciones informáticas y controladores de equipos informáticos	8	8	16
3133	Fisioterapeutas	7	3	10
3010	Delineantes y diseñadores técnicos	4	4	8
3023	Técnicos en electricidad	6	2	8
3073	Técnicos en el control de calidad	3	5	8
GRUPO 4: Empleados de tipo administrativo				
4400	Auxiliares administrativos con tareas de atención al público no clasificados anteriormente	26	63	89
4210	Taquígrafos y mecanógrafos	31	48	79
4300	Auxiliares administrativos sin tareas de atención al público no clasificados anteriormente	15	26	41
4523	Telefonistas	18	1	19
4601	Cajeros, taquilleros (excepto bancos y correos)	11	7	18
GRUPO 5: Trabajadores de los servicios de restauración, personales, protección y vendedores de comercio				
5330	Dependientes y exhibidores en tiendas, almacenes, quioscos y mercados	160	150	310
5020	Camareros, bármanes y asimilados	108	142	250
5010	Cocineros y otros preparadores de comidas	56	42	98
5121	Empleados para el cuidado de niños	55	13	68
5111	Auxiliares de enfermería hospitalaria	15	27	42
5130	Peluqueros, especialistas en tratamiento de belleza y trabajadores asimilados	14	17	31
GRUPO 6: Trabajadores cualificados de la agricultura y la pesca				
6241	Taladores, tronzadores y otros trabajadores forestales	20	1	21
6121	Trabajadores cualificados por cuenta ajena en actividades ganaderas, incluidas las de animales de compañía y de piel valiosa	1	7	8
6129	Otros trabajadores cualificados por cuenta ajena en actividades ganaderas	1	3	4
GRUPO 7: Artesanos y trabajadores cualificados en industria manufacturera, construcción y minería, excepto operadores de instalaciones y maquinaria				
7120	Trabajadores en hormigón armado, enfoscadores, ferrallistas y asimilados	47	3	50
7110	Albañiles y mamposteros	15	16	31
7611	Mecánicos y ajustadores de vehículos de motor	4	16	20
7613	Mecánicos y ajustadores de maquinaria agrícola e industrial	3	13	16
7220	Fontaneros e instaladores de tuberías	6	9	15
7230	Electricistas de construcción y asimilados	7	8	15
GRUPO 8: Operadores de instalaciones y maquinaria y montadores				
8630	Conductores de camiones	38	63	101
8610	Taxistas y conductores de automóviles y furgonetas	14	14	28
8640	Conductores de motocicletas y ciclomotores	12	4	16

2.17. Ocupaciones más contratadas con contrato indefinido por grupo ocupacional

Código	Ocupación	Contratos		
		Iniciales	Conversiones	Total
8620	Conductores de autobuses y tranvías	7	5	12
8530	Operadores de maquinaria agrícola móvil	7	2	9
8311	Operadores de máquinas-herramienta	2	6	8
8541	Conductores de maquinaria de movimientos de tierras y equipos similares	3	5	8
GRUPO 9: Trabajadores no cualificados				
9121	Personal de limpieza de oficinas, hoteles (camareras de piso) y otros establecimientos similares	107	95	202
9700	Peones de industrias manufactureras	34	69	103
9800	Peones del transporte y descargadores	12	42	54
9602	Peones de la construcción de edificios	16	23	39
9420	Peones ganaderos	5	22	27

3. Contratación de Trabajadores Extranjeros

3.1. Contratos realizados a trabajadores extranjeros por nacionalidad y provincia (25,54% de la contratación total)

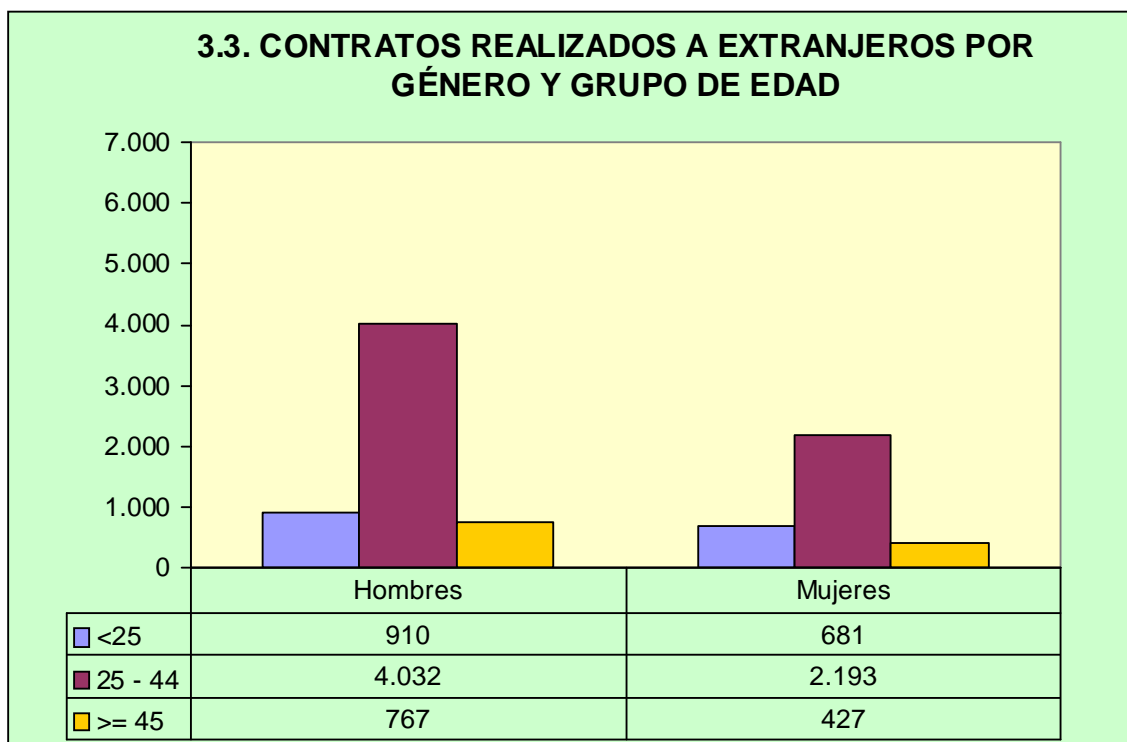
País		Huesca	Teruel	Zaragoza	Total
642	Rumanía	422	359	2.302	3.083
504	Marruecos	138	230	674	1.042
218	Ecuador	61	12	595	668
170	Colombia	53	64	427	544
604	Perú	10	20	288	318
100	Bulgaria	56	10	201	267
156	China	14	3	214	231
686	Senegal	19	9	202	230
12	Argelia	15	4	179	198
620	Portugal	41	12	107	160
466	Malí	83	5	67	155
214	Dominicana, República	18	19	110	147
192	Cuba	13	5	124	142
288	Ghana	8	2	130	140
616	Polonia	29	13	86	128
804	Ucrania	24	8	74	106
32	Argentina	15	5	81	101
270	Gambia	39	3	55	97
380	Italia	7	1	88	96
76	Brasil	11	5	78	94
586	Pakistán	7	11	71	89
68	Bolivia	14	4	63	81
250	Francia	9	6	49	64
862	Venezuela	4	1	57	62
478	Mauritania	5	0	52	57
558	Nicaragua	0	0	57	57
324	Guinea	14	1	39	54
	Otros	87	27	485	599
	TOTAL	1.216	839	6.955	9.010

3.2. Contratos realizados a trabajadores extranjeros por nacionalidad y género

País		Hombres	Mujeres	Total
642	Rumanía	1874	1209	3083
504	Marruecos	860	182	1042
218	Ecuador	347	321	668
170	Colombia	240	304	544
604	Perú	191	127	318
100	Bulgaria	182	85	267

3.2. Contratos realizados a trabajadores extranjeros por nacionalidad y género

País		Hombres	Mujeres	Total
156	China	141	90	231
686	Senegal	203	27	230
12	Argelia	181	17	198
620	Portugal	129	31	160
466	Malí	143	12	155
214	Dominicana, República	64	83	147
192	Cuba	80	62	142
288	Ghana	118	22	140
616	Polonia	55	73	128
804	Ucrania	58	48	106
32	Argentina	40	61	101
270	Gambia	89	8	97
380	Italia	53	43	96
76	Brasil	34	60	94
586	Pakistán	86	3	89
68	Bolivia	46	35	81
250	Francia	28	36	64
862	Venezuela	37	25	62
478	Mauritania	57	0	57
558	Nicaragua	22	35	57
324	Guinea	27	27	54
643	Rusia, Federación de	9	34	43
226	Guinea Ecuatorial	22	18	40
858	Uruguay	27	10	37
152	Chile	21	14	35
440	Lituania	15	20	35
826	Reino Unido	16	19	35
498	Moldavia, República de	22	7	29
566	Nigeria	18	11	29
	Otros	214	160	374
	Total	5.749	3.301	9.010



3.4. Ocupaciones más contratadas (30 y más trabajadores extranjeros) por género (88,07% del total de contratos de extranjeros)

Código	Ocupación	Hombres	Mujeres	Total
9410	Peones agrícolas	1411	434	1845
9121	Personal de limpieza de oficinas, hoteles (camareras de piso) y otros establecimientos similares	311	749	1060
9700	Peones de industrias manufactureras	645	332	977
5020	Camareros, bármanes y asimilados	361	478	839
7110	Albañiles y mamposteros	364	8	372
9602	Peones de la construcción de edificios	362	5	367
5010	Cocineros y otros preparadores de comidas	116	207	323
9800	Peones del transporte y descargadores	206	67	273
5330	Dependientes y exhibidores en tiendas, almacenes, quioscos y mercados	103	153	256
8630	Conductores de camiones	176	5	181
9330	Mozos de equipaje y asimilados	127	9	136
7120	Trabajadores en hormigón armado, enfoscadores, ferrallistas y asimilados	121	1	122
4300	Auxiliares administrativos sin tareas de atención al público no clasificados anteriormente	37	78	115
5111	Auxiliares de enfermería hospitalaria	9	94	103
6241	Taladores, tronzadores y otros trabajadores forestales	99	3	102
9420	Peones ganaderos	79	18	97
5113	Asistentes domiciliarios	1	74	75

3.4. Ocupaciones más contratadas (30 y más trabajadores extranjeros) por género (88,07% del total de contratos de extranjeros)

Código	Ocupación	Hombres	Mujeres	Total
7514	Montadores de estructuras metálicas	67	0	67
9601	Peones de obras públicas y mantenimiento de carreteras, presas y construcciones similares	53	1	54
2239	Otros diversos profesionales de la enseñanza	15	35	50
5129	Otros empleados en el cuidado de personas y asimilados	6	39	45
7230	Electricistas de construcción y asimilados	45	0	45
8311	Operadores de máquinas-herramienta	42	3	45
6022	Trabajadores cualificados por cuenta ajena en huertas, viveros y jardines	26	17	43
8610	Taxistas y conductores de automóviles y furgonetas	32	6	38
4021	Empleados de control de abastecimientos e inventario	36	1	37
6121	Trabajadores cualificados por cuenta ajena en actividades ganaderas, incluidas las de animales de compañía y de piel valiosa	36	1	37
8530	Operadores de maquinaria agrícola móvil	34	1	35
9440	Peones forestales	34	1	35
3532	Animadores comunitarios	7	26	33
7140	Otros trabajadores de las obras estructurales de construcción	33	0	33
2220	Profesores de enseñanza secundaria	13	19	32
4400	Auxiliares administrativos con tareas de atención al público no clasificados anteriormente	9	23	32
7512	Soldadores y oxicortadores	31	0	31
	Resto	662	413	1.075
	TOTAL	5.709	3.301	9.010

3.5. Contratos realizados a trabajadores extranjeros por actividad económica

	Actividad Económica	Hombres	Mujeres	Total
1	Agricultura, ganadería, caza y servicios relacionados con las mismas	1.520	422	1.942
2	Silvicultura y explotación forestal	135	5	140
3	Pesca y acuicultura	1	1	2
5	Extracción de antracita, hulla y lignito	5	0	5
8	Otras industrias extractivas	9	1	10
10	Industria de la alimentación	78	67	145
11	Fabricación de bebidas	36	4	40
13	Industria textil	1	0	1
14	Confección de prendas de vestir	4	12	16
15	Industria del cuero y del calzado	7	5	12
16	Industria de la madera y del corcho, excepto muebles; cestería y espartería	27	0	27
17	Industria del papel	3	0	3
18	Artes gráficas y reproducción de soportes grabados	4	0	4

20	Industria química	6	2	8
21	Fabricación de productos farmacéuticos	1	0	1
22	Fabricación de productos de caucho y plásticos	34	25	59
23	Fabricación de otros productos minerales no metálicos	18	2	20
24	Metalurgia; fabricación de productos de hierro, acero y ferroaleaciones	6	2	8
25	Fabricación de productos metálicos, excepto maquinaria y equipo	76	12	88
26	Fabricación de productos informáticos, electrónicos y ópticos	1	2	3
27	Fabricación de material y equipo eléctrico	8	3	11
28	Fabricación de maquinaria y equipo n.c.o.p.	24	1	25
29	Fabricación de vehículos de motor, remolques y semirremolques	27	10	37
30	Fabricación de otro material de transporte	3	0	3
31	Fabricación de muebles	33	3	36
32	Otras industrias manufactureras	4	1	5
33	Reparación e instalación de maquinaria y equipo	14	2	16
36	Captación, depuración y distribución de agua	8	0	8
38	Recogida, tratamiento y eliminación de residuos; valorización	32	8	40
41	Construcción de edificios	659	16	675
42	Ingeniería civil	46	0	46
43	Actividades de construcción especializada	437	12	449
45	Venta y reparación de vehículos de motor y motocicletas	26	0	26
46	Comercio al por mayor e intermediarios del comercio, excepto de vehículos de motor y motocicletas	141	124	265
47	Comercio al por menor, excepto de vehículos de motor y motocicletas	125	179	304
49	Transporte terrestre y por tubería	197	18	215
52	Almacenamiento y actividades anexas al transporte	21	4	25
53	Actividades postales y de correos	4	2	6
55	Servicios de alojamiento	122	241	363
56	Servicios de comidas y bebidas	406	677	1.083
58	Edición	2	0	2
59	Actividades cinematográficas, de vídeo y de programas de televisión, grabación de sonido y edición musical	1	0	1
60	Actividades de programación y emisión de radio y televisión	1	0	1
61	Telecomunicaciones	18	7	25
62	Programación, consultoría y otras actividades relacionadas con la informática	3	1	4
63	Servicios de información	1	2	3
66	Actividades auxiliares a los servicios financieros y a los seguros	0	3	3
68	Actividades inmobiliarias	2	2	4
69	Actividades jurídicas y de contabilidad	5	5	10
70	Actividades de las sedes centrales; actividades de consultoría de gestión empresarial	1	1	2
71	Servicios técnicos de arquitectura e ingeniería; ensayos y análisis técnicos	2	1	3
72	Investigación y desarrollo	2	0	2
73	Publicidad y estudios de mercado	7	30	37
74	Otras actividades profesionales, científicas y técnicas	3	9	12
77	Actividades de alquiler	15	18	33
78	Actividades relacionadas con el empleo	787	432	1219
79	Actividades de agencias de viajes, operadores turísticos, servicios de reservas y actividades relacionadas con los mismos	4	6	10

80	Actividades de seguridad e investigación	8	5	13
81	Servicios a edificios y actividades de jardinería	277	345	622
82	Actividades administrativas de oficina y otras actividades auxiliares a las empresas	49	37	86
84	Administración Pública y defensa; Seguridad Social obligatoria	43	28	71
85	Educación	39	102	141
86	Actividades sanitarias	9	34	43
87	Asistencia en establecimientos residenciales	12	155	167
88	Actividades de servicios sociales sin alojamiento	10	85	95
90	Actividades de creación, artísticas y espectáculos	29	16	45
91	Actividades de bibliotecas, archivos, museos y otras actividades culturales	3	12	15
92	Actividades de juegos de azar y apuestas	2	10	12
93	Actividades deportivas, recreativas y de entretenimiento	34	28	62
94	Actividades asociativas	6	14	20
95	Reparación de ordenadores, efectos personales y artículos de uso doméstico	2	0	2
96	Otros servicios personales	18	17	35
97	Actividades de los hogares como empleadores de personal doméstico	5	33	38
	Total	5.709	3.301	9.010