



OBSERVATORIO DEL MERCADO DE TRABAJO

INSTITUTO ARAGONÉS DE EMPLEO



ARAGÓN
Noviembre
2010

INDICE

1. El Paro registrado

1.1. Evolución del paro registrado según ámbito territorial	4
1.2. Evolución mensual del paro registrado	4
1.3. Paro registrado por género	4
1.4. Evolución mensual por género	5
1.5. Evolución mensual por grupo de edad	5
1.6. Paro registrado por grupo de edad, provincia y género	6
1.7. Paro registrado por nivel académico, provincia y género	7
1.8. Paro registrado por nivel académico y grupo de edad. Hombres	8
1.9. Paro registrado por nivel académico y grupo de edad. Mujeres	9
1.10. Trabajadores parados de larga duración por grupo de edad	9
1.11. Duración media de la demanda de empleo en días según grupo de edad y género	9
1.12. Duración media de la demanda de empleo en días según nivel académico y género	10
1.13. Ámbito de búsqueda de empleo en el que el demandante está dispuesto a trabajar	10
1.14. Titulaciones de Formación Profesional con más de 50 trabajadores	10
1.15. Titulaciones universitarias con más de 30 trabajadores	12
1.16. Actividad económica de la última empresa en la que los trabajadores han prestado sus servicios	13
1.17. Trabajadores sin empleo anterior según género y grupo de edad	15
1.18. Trabajadores con una discapacidad igual o superior al 33%	15
1.19. Trabajadores extranjeros según género y grupo de edad	16

2. La contratación

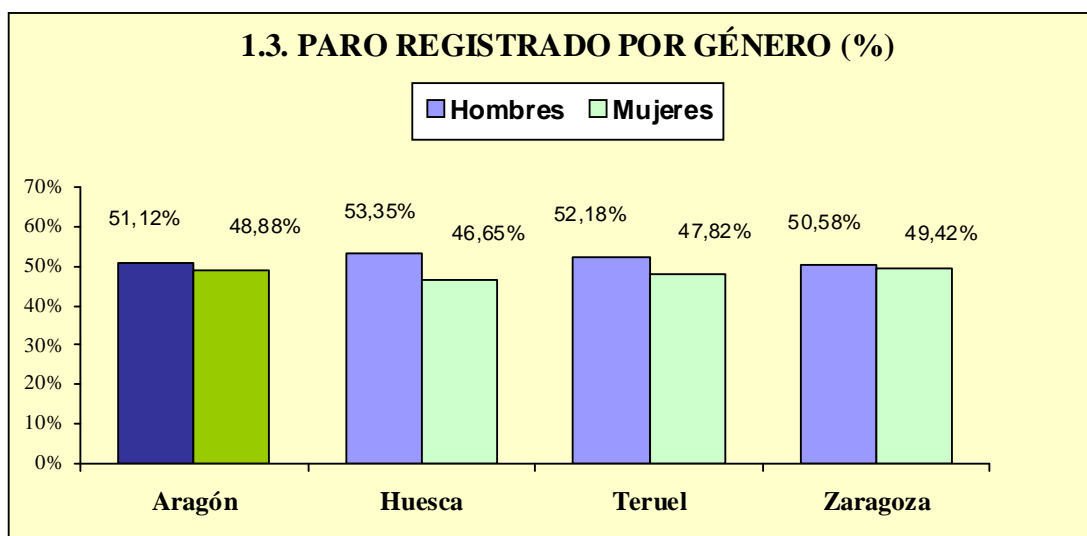
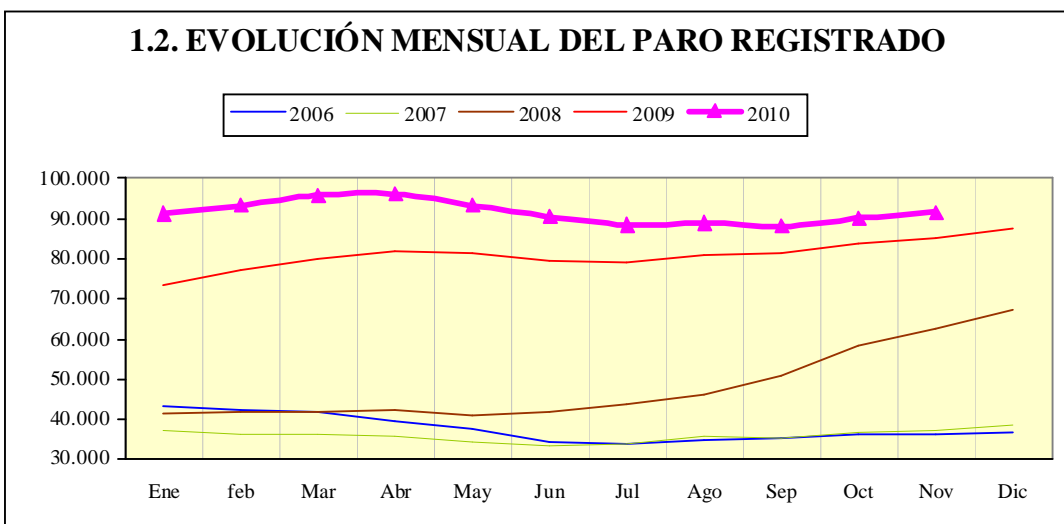
2.1. Total contratos según ámbito territorial	17
2.2. Evolución mensual de la contratación	17
2.3. Contratos por modalidad y provincia	18
2.4. Contratos por modalidad. Evolución mensual	19
2.5. Evolución mensual de los contratos por género	21
2.6. Evolución mensual de los contratos por tramo de edad	21

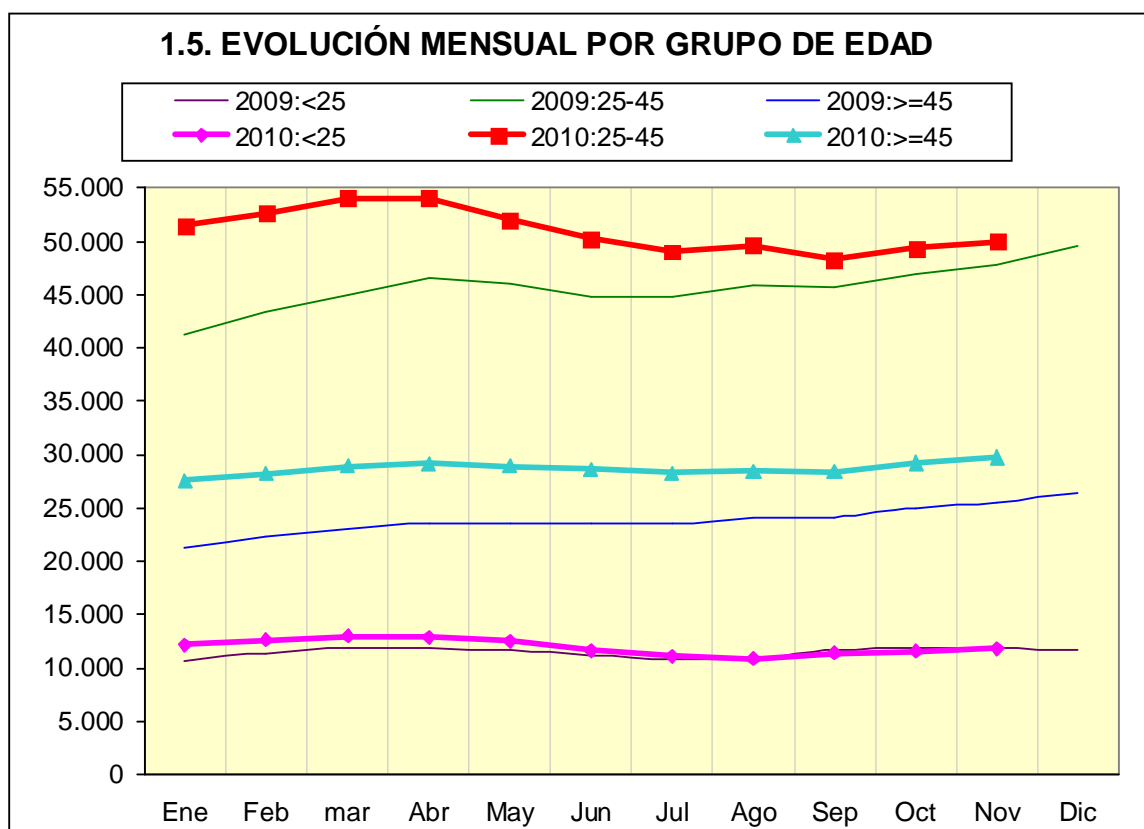
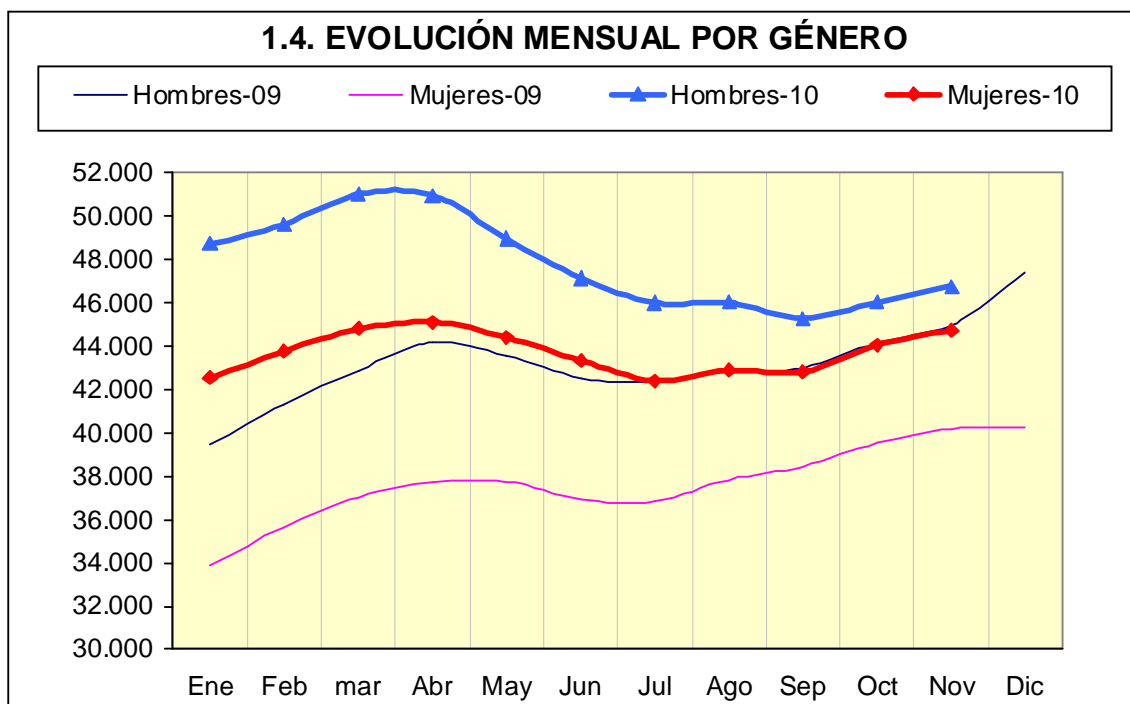
2.7. Contratos por grupo de edad	22
2.8. Contratos por género y grupo de edad	22
2.9. Contratos por género y provincia	23
2.10. Contratos indefinidos totales por género y grupo de edad	23
2.11. Contratos por nivel académico, género, contratos indefinidos y duración media en días	23
2.12. Contratos iniciales por sector de actividad económica	24
2.13. Contratos totales por actividad económica y género	25
2.14. Contratos realizados por las empresas de trabajo temporal según provincia	27
2.15. Contratos realizados a tiempo parcial por tipo de contrato, grupo de edad y género	27
2.16. Ocupaciones más contratadas (con 100 y más contratos) por género	27
2.17. Ocupaciones más contratadas con contrato indefinido por grupo ocupacional	29
3. La contratación de trabajadores extranjeros	
3.1. Contratos realizados a trabajadores extranjeros por nacionalidad y provincia	32
3.2. Contratos realizados a trabajadores extranjeros por nacionalidad y género	32
3.3. Contratos realizados a trabajadores extranjeros por género y grupo de edad	34
3.4. Ocupaciones más contratadas (con 30 y más trabajadores extranjeros) por género	34
3.5. Contratos realizados a trabajadores extranjeros por actividad económica	35

1. Paro Registrado

1.1. Evolución del paro registrado según ámbito territorial

	Noviembre 2010	Variación mes anterior		Variación año anterior	
		Total	%	Total	%
Huesca	13.118	111	0,85%	885	7,23%
Teruel	8.527	332	4,05%	660	8,39%
Zaragoza	69.878	981	1,42%	4.782	7,35%
Aragón	91.523	1.424	1,58%	6.327	7,43%
España	4.110.294	24.318	0,60%	241.348	6,24%



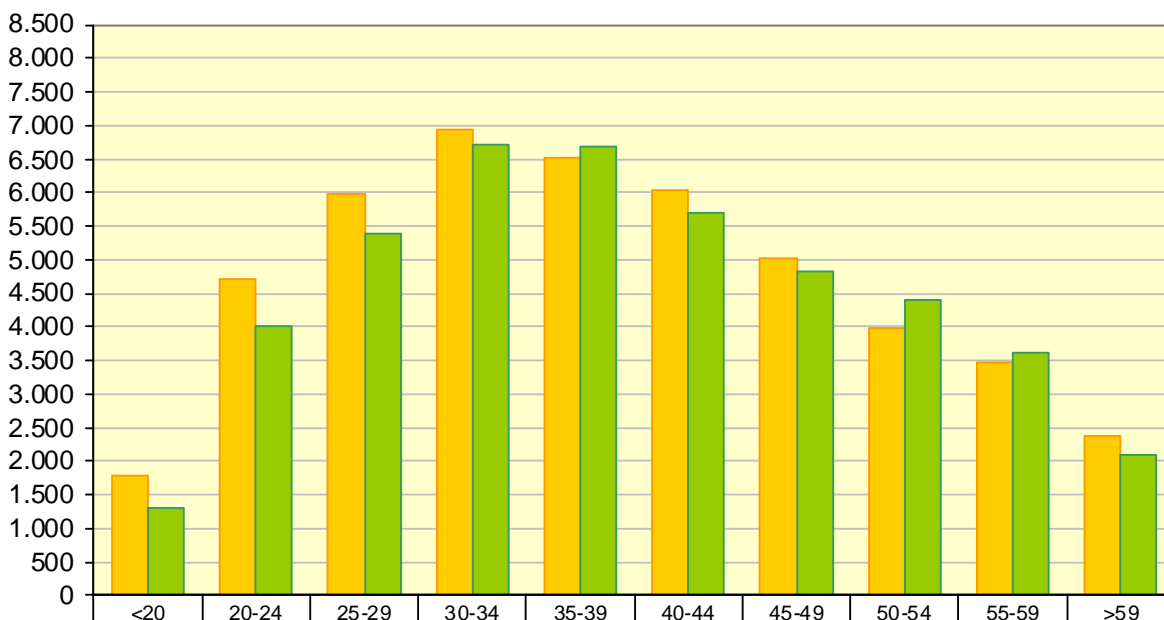


1.6. Paro registrado por grupo de edad, provincia y género

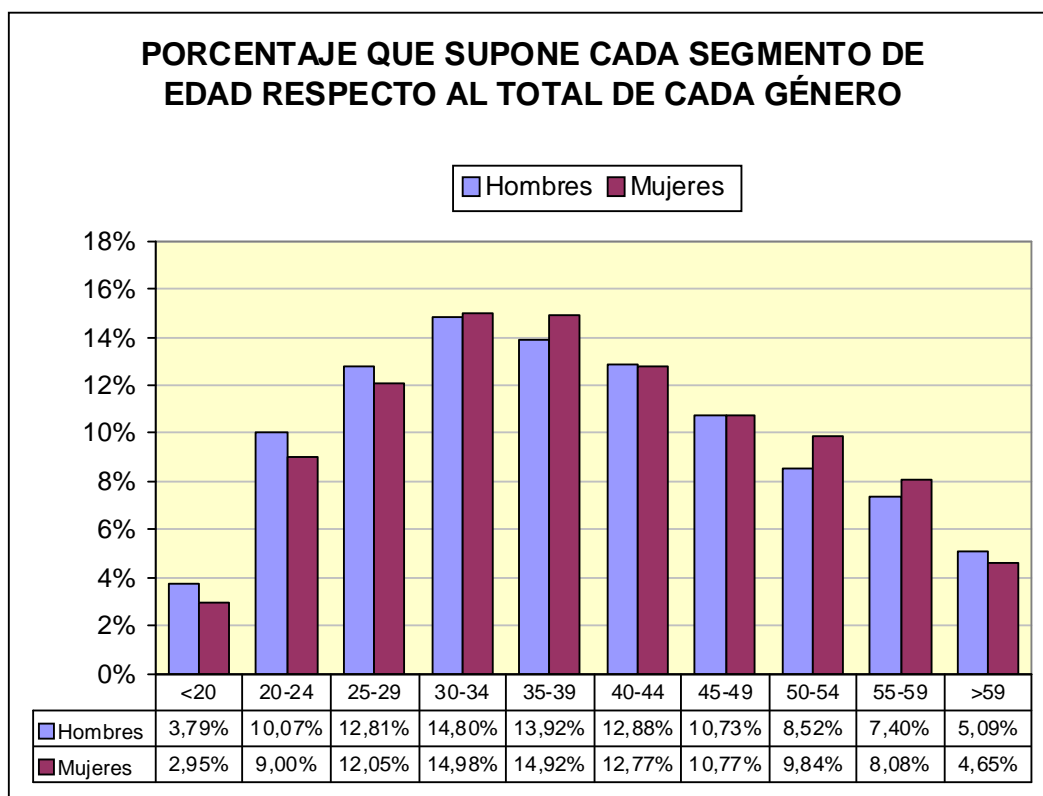
Edad	Huesca		Teruel		Zaragoza		Aragón	
	H	M	H	M	H	M	H	M
<20	252	156	192	143	1.328	1.019	1.772	1.318
20-24	726	621	540	455	3.444	2.948	4.710	4.024
25-29	879	791	602	506	4.513	4.094	5.994	5.391
30-34	1.078	1.016	648	638	5.201	5.048	6.927	6.702
35-39	974	934	625	586	4.913	5.152	6.512	6.672
40-44	840	770	520	542	4.666	4.400	6.026	5.712
45-49	765	644	455	462	3.799	3.710	5.019	4.816
50-54	597	545	395	364	2.994	3.492	3.986	4.401
55-59	535	406	294	232	2.635	2.977	3.464	3.615
>59	352	237	178	150	1.850	1.695	2.380	2.082
Total	6.998	6.120	4.449	4.078	35.343	34.535	46.790	44.733

PARO REGISTRADO POR GÉNERO Y GRUPO DE EDAD

■ Hombres ■ Mujeres

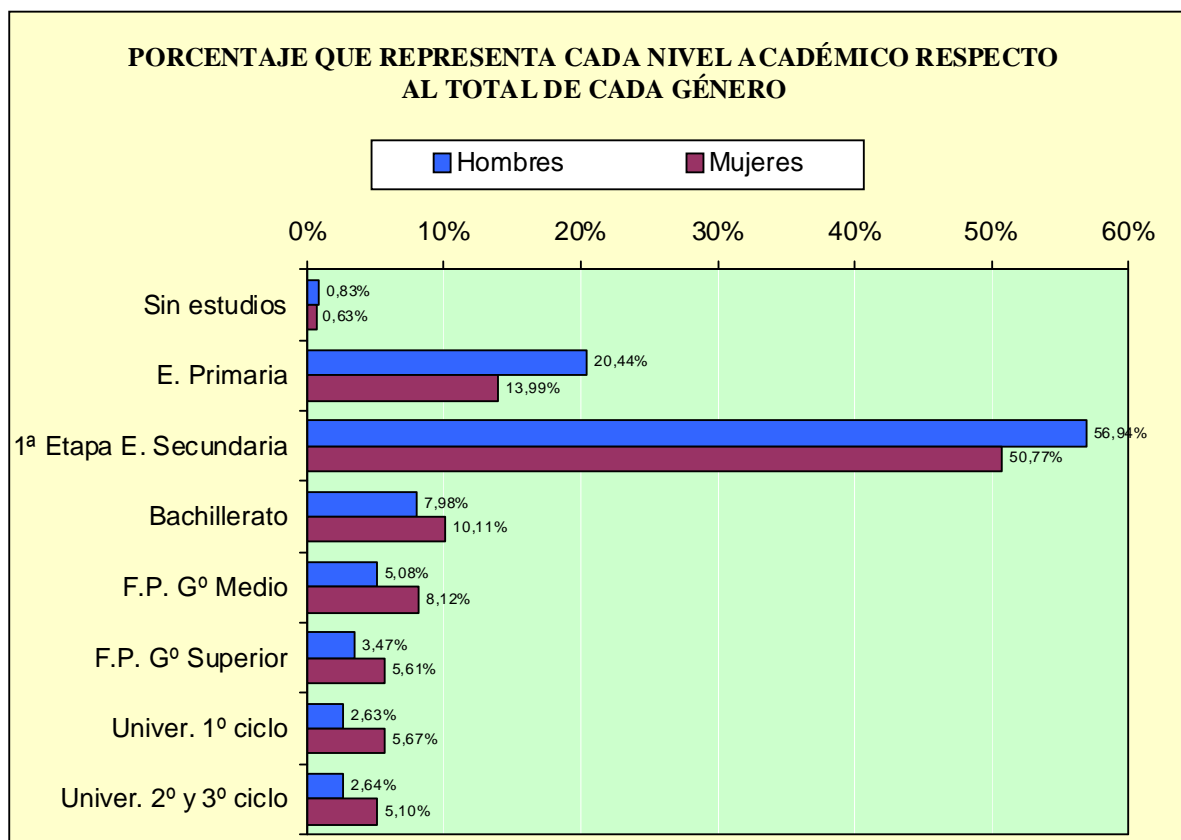


■ Hombres	1772	4710	5994	6927	6512	6026	5019	3986	3464	2380
■ Mujeres	1318	4024	5391	6702	6672	5712	4816	4401	3615	2082



1.7. Paro registrado por nivel académico, provincia y género

N. Académico	Huesca		Teruel		Zaragoza		Aragón	
	H	M	H	M	H	M	H	M
Sin estudios	178	146	68	23	143	111	389	280
Educación Primaria	1.939	1.253	2.232	1.397	5.394	3.610	9.565	6.260
Primera Etapa de Educación Secundaria	3.619	2.660	1.427	1.413	21.594	18.640	26.640	22.713
Bachillerato	433	547	180	268	3.119	3.708	3.732	4.523
Formación Profesional de Grado Medio	287	499	219	392	1.872	2.740	2.378	3.631
Formación Profesional de Grado Superior	228	371	166	222	1.229	1.917	1.623	2.510
Universitarios de 1er ciclo	178	364	88	200	963	1.971	1.229	2.535
Universitarios de 2º y 3er ciclo	136	280	69	163	1.029	1.838	1.234	2.281
Total	6.998	6.120	4.449	4.078	35.343	34.535	46.790	44.733



1.8. Paro registrado por nivel académico y grupo de edad. Hombres

Nivel Académico	< 25 años		25 - 44 años		≥ 45 años	
	T	%	T	%	T	%
Analfabetos	35	0,54%	266	1,04%	88	0,59%
Educación Primaria	1.128	17,40%	5.235	20,56%	3.202	21,56%
Primera Etapa de Educación Secundaria	3.942	60,81%	13.748	54,00%	8.950	60,27%
Bachillerato	339	5,23%	1.981	7,78%	1.412	9,51%
Formación Profesional de Grado Medio	622	9,60%	1.413	5,55%	343	2,31%
Formación Profesional de Grado Superior	262	4,04%	1.087	4,27%	274	1,85%
Universitarios de 1er ciclo	102	1,57%	827	3,25%	300	2,02%
Universitarios de 2º y 3er ciclo	52	0,80%	902	3,54%	280	1,89%
Total	6.482	100%	25.459	100%	14.849	100%

1.9. Paro registrado por nivel académico y grupo de edad. Mujeres

Nivel Académico	< 25 años		25 - 44 años		≥ 45 años	
	T	%	T	%	T	%
Analfabetos	23	0,43%	173	0,71%	84	0,56%
Educación Primaria	760	14,23%	3.243	13,25%	2.257	15,13%
Primera Etapa de Educación Secundaria	2.746	51,40%	10.587	43,25%	9.380	62,89%
Bachillerato	471	8,82%	2.777	11,35%	1.275	8,55%
Formación Profesional de Grado Medio	563	10,54%	2.235	9,13%	833	5,59%
Formación Profesional de Grado Superior	263	4,92%	1.946	7,95%	301	2,02%
Universitarios de 1er ciclo	353	6,61%	1.769	7,23%	413	2,77%
Universitarios de 2º y 3er ciclo	163	3,05%	1.747	7,14%	371	2,49%
Total	5.342	100%	24.477	100%	14.914	100%

1.10. Trabajadores parados de larga duración* por grupo de edad

Edad	N	% variación mes anterior
<25 años	2.496	-3,03%
25-44 años	12.253	1,36%
>44 años	13.048	2,35%
Total	27.797	1,41%

*En los <25 años se considera a partir de 6 meses y en los demás a partir de 12 meses

1.11. Duración media de la demanda de empleo en días según grupo de edad y género (días)

Edad	Hombres	Mujeres	Total
<20	122	122	122
20-24	135	142	138
25-29	175	193	183
30-34	208	259	233
35-39	243	322	283
40-44	264	331	297
45-49	307	384	345
50-54	376	531	457
55-59	488	865	681
>59	561	1.075	801
Total	269	382	324

1.12. Duración media de la demanda de empleo en días según nivel académico y género (días)

	Hombres	Mujeres	Total
Sin estudios	195	204	199
Educación Primaria	237	298	261
Primera Etapa de Educación Secundaria	286	454	364
Bachillerato	300	347	326
Formación Profesional de Grado Medio	204	310	268
Formación Profesional de Grado Superior	210	299	264
Universitarios de 1er ciclo	261	288	279
Universitarios de 2º y 3er ciclo	272	303	292
Total	269	382	324

1.13. Ámbito de búsqueda de empleo en el que el demandante está dispuesto a trabajar

	T	%
Municipio, comarca o restringido*	79.113	86,44%
Provincia	6.889	7,53%
Aragón	2.275	2,49%
España	2.450	2,68%
Extranjero	796	0,87%
Total	91.523	100%

*El ámbito restringido se refiere a un territorio muy concreto y definido, formado por varios municipios que no es preciso que sean colindantes y/o varias provincias.

1.14. Titulaciones de Formación Profesional con más de 50 trabajadores (85,49% de todos los titulados de formación profesional).

Titulaciones		Hombres	Mujeres	Total	Duración media (días)
333450027101	Técnico gestión administrativa	264	1844	2.108	343
513450027101	Técnico superior administración y finanzas	176	1026	1.202	329
337230022101	Técnico cuidados auxiliares de enfermería	51	1035	1.086	198
335200027301	Técnico equipos e instalaciones electrotécnicas	379	8	387	197
514810027402	Técnico superior desarrollo de aplicaciones informáticas	100	171	271	300
338150028303	Técnico peluquería	10	228	238	363
335230027302	Técnico equipos electrónicos de consumo	220	6	226	179
335250023202	Técnico electromecánica de vehículos	214	3	217	233
337610028402	Técnico jardines de infancia	0	207	207	427
515230027301	Técnico superior desarrollo de productos electrónicos	152	5	157	249
517250022107	Técnico superior laboratorio de diagnóstico clínico	13	144	157	159
514810027401	Técnico superior administración de sistemas informáticos	64	89	153	221

1.14. Titulaciones de Formación Profesional con más de 50 trabajadores (85,49% de todos los titulados de formación profesional).

Titulaciones		Hombres	Mujeres	Total	Duración media (días)
338110025101	Técnico cocina	43	88	131	249
515820024102	Técnico superior desarrollo y aplicación de proyectos de construcción	63	65	128	298
335210026202	Técnico mecanizado	125	2	127	262
515230027304	Técnico superior sistemas de telecomunicación e informáticos	99	10	109	224
335210026203	Técnico soldadura y calderería	106	2	108	272
515220027302	Técnico superior instalaciones electrotécnicas	100	3	103	193
513460027102	Técnico superior secretariado	3	97	100	358
513420023102	Técnico superior gestión comercial y marketing	25	71	96	275
515210026202	Técnico superior desarrollo de proyectos mecánicos	57	39	96	328
338150028302	Técnico estética personal decorativa	3	87	90	297
333410023101	Técnico comercio	18	67	85	217
336210021101	Técnico explotaciones agrarias extensivas	54	31	85	195
511430028402	Técnico superior educación infantil	2	80	82	163
515210026205	Técnico superior producción por mecanizado	80	2	82	261
335240026601	Técnico laboratorio	20	61	81	432
337270022102	Técnico farmacia	7	74	81	225
515250023201	Técnico superior automoción	79	2	81	204
336230021105	Técnico trabajos forestales y de conservación del medio natural	62	16	78	127
512140032105	Técnico superior de artes plásticas y diseño proyectos y dirección de obras de decoración	16	59	75	530
338110025103	Técnico servicios de restaurante y bar	20	47	67	304
335820024101	Técnico acabados de construcción	44	22	66	238
518520021102	Técnico superior gestión y organización de los recursos naturales y paisajísticos	46	19	65	74
517620028403	Técnico superior integración social	8	56	64	187
515240026601	Técnico superior análisis y control	16	45	61	242
334810027401	Técnico en explotación de sistemas informáticos	51	8	59	201
335220027503	Técnico montaje y mantenimiento de instalaciones de frío, climatización y producción de calor	48	4	52	179
512130027201	Técnico superior imagen	18	34	52	262
517240022105	Técnico superior higiene bucodental	1	51	52	267
517250022106	Técnico superior imagen para el diagnóstico	5	47	52	150
517200022111	Técnico superior salud ambiental	16	35	51	184

**1.15. Titulaciones Universitarias con más de 30 trabajadores
(87,42% de todos los titulados universitarios).**

	Titulaciones	Hombres	Mujeres	Total	Duración media (días)
553800065201	Licenciado en derecho	130	326	456	381
543400064101	Diplomado en ciencias empresariales	142	292	434	308
543450064301	Diplomado en relaciones laborales	93	333	426	325
547620066401	Diplomado en trabajo social	29	302	331	230
541430063304	Maestro, especialidad de educación infantil	32	271	303	440
553450064101	Licenciado en administración y dirección de empresas	94	204	298	242
548120066501	Diplomado en turismo	39	225	264	277
547230042101	Diplomado en enfermería	31	218	249	70
545210073403	Ingeniero técnico industrial, especialidad en mecánica	172	50	222	269
552250082201	Licenciado en historia	80	131	211	455
553140064401	Licenciado en economía	76	113	189	363
553110066101	Licenciado en psicología	16	165	181	282
541440063306	Maestro, especialidad de educación primaria	29	151	180	494
545810072101	Arquitecto técnico	93	56	149	280
554420053501	Licenciado en química	45	103	148	298
545240073404	Ingeniero técnico industrial, especialidad en química industrial	58	71	129	324
556410041401	Licenciado en veterinaria	39	89	128	307
555200073401	Ingeniero industrial	99	21	120	228
552110081201	Licenciado en historia del arte	24	94	118	283
552230083109	Licenciado en filología hispánica	16	91	107	349
545220073401	Ingeniero técnico industrial, especialidad en electricidad	82	12	94	308
553210061201	Licenciado en periodismo	17	59	76	239
554430052401	Licenciado en geología	29	45	74	255
543220063401	Diplomado en biblioteconomía y documentación	9	59	68	349
545230073402	Ingeniero técnico industrial, especialidad en electrónica industrial	47	15	62	181
546210076101	Ingeniero técnico agrícola, especialidad en explotaciones agropecuarias	39	21	60	286
552220083110	Licenciado en filología inglesa	4	56	60	405
553120082301	Licenciado en geografía	25	35	60	297
554210052101	Licenciado en biología	20	39	59	481
557210041201	Licenciado en medicina	9	49	58	213
552260084101	Licenciado en filosofía	21	36	57	466
547260042201	Diplomado en fisioterapia	9	46	55	106
541460063303	Maestro, especialidad de educación física	29	22	51	147
547260042501	Diplomado en terapia ocupacional	6	43	49	123
552110081101	Licenciado en bellas artes	12	37	49	181
541440063302	Maestro, especialidad de educación especial	1	45	46	198
541460063307	Maestro, especialidad de lengua extranjera	3	42	45	205
555810072101	Arquitecto	19	24	43	169
543450065101	Diplomado en gestión y administración pública	10	28	38	300
544810075102	Ingeniero técnico en informática de sistemas	27	11	38	229

1.15. Titulaciones Universitarias con más de 30 trabajadores (87,42% de todos los titulados universitarios).

Titulaciones		Hombres	Mujeres	Total	Duración media (días)
545410076103	Ingeniero técnico agrícola, especialidad en industrias agrarias y alimentarias	12	25	37	209
553420061301	Licenciado en publicidad y relaciones públicas	7	28	35	185
552130061101	Licenciado en comunicación audiovisual	4	27	31	150
557270041101	Licenciado en farmacia	5	26	31	201
558130062101	Licenciado en ciencias de la actividad física y del deporte	18	13	31	166
558510052201	Licenciado en ciencias ambientales	11	20	31	169

1.16. Actividad económica de la última empresa en la que los trabajadores han prestado sus servicios

Actividad económica	Hombres	Mujeres	Total
1 Agricultura, ganadería, caza y servicios relacionados con las mismas	3.205	1.239	4.444
2 Silvicultura y explotación forestal	305	60	365
3 Pesca y acuicultura	7	6	13
5 Extracción de antracita, hulla y lignito	75	11	86
6 Extracción de crudo de petróleo y gas natural	2	2	4
7 Extracción de minerales metálicos	11	1	12
8 Otras industrias extractivas	138	19	157
9 Actividades de apoyo a las industrias extractivas	4	1	5
10 Industria de la alimentación	783	1.060	1.843
11 Fabricación de bebidas	180	89	269
12 Industria del tabaco	1	5	6
13 Industria textil	122	320	442
14 Confección de prendas de vestir	83	675	758
15 Industria del cuero y del calzado	130	286	416
16 Industria de la madera y del corcho, excepto muebles; cestería y espartería	358	74	432
17 Industria del papel	97	58	155
18 Artes gráficas y reproducción de soportes grabados	145	102	247
19 Coquerías y refino de petróleo	5	6	11
20 Industria química	242	138	380
21 Fabricación de productos farmacéuticos	23	40	63
22 Fabricación de productos de caucho y plásticos	282	308	590
23 Fabricación de otros productos minerales no metálicos	543	128	671
24 Metalurgia; fabricación de productos de hierro, acero y ferroaleaciones	568	124	692
25 Fabricación de productos metálicos, excepto maquinaria y equipo	1.344	419	1.763
26 Fabricación de productos informáticos, electrónicos y ópticos	65	181	246
27 Fabricación de material y equipo eléctrico	259	354	613
28 Fabricación de maquinaria y equipo n.c.o.p.	500	131	631
29 Fabricación de vehículos de motor, remolques y semirremolques	686	438	1.124
30 Fabricación de otro material de transporte	41	15	56

1.16. Actividad económica de la última empresa en la que los trabajadores han prestado sus servicios

Actividad económica		Hombres	Mujeres	Total
31	Fabricación de muebles	434	164	598
32	Otras industrias manufactureras	106	122	228
33	Reparación e instalación de maquinaria y equipo	174	36	210
35	Suministro de energía eléctrica, gas, vapor y aire acondicionado	81	17	98
36	Captación, depuración y distribución de agua	138	20	158
37	Recogida y tratamiento de aguas residuales	7	3	10
38	Recogida, tratamiento y eliminación de residuos; valorización	397	174	571
39	Actividades de descontaminación y otros servicios de gestión de residuos	5	0	5
41	Construcción de edificios	6.792	572	7.364
42	Ingeniería civil	632	57	689
43	Actividades de construcción especializada	5.920	657	6.577
45	Venta y reparación de vehículos de motor y motocicletas	720	188	908
46	Comercio al por mayor e intermediarios del comercio, excepto de vehículos de motor y motocicletas	1.610	1.864	3.474
47	Comercio al por menor, excepto de vehículos de motor y motocicletas	1.654	5.504	7.158
49	Transporte terrestre y por tubería	1.461	290	1.751
50	Transporte marítimo y por vías navegables interiores	14	3	17
51	Transporte aéreo	19	18	37
52	Almacenamiento y actividades anexas al transporte	276	165	441
53	Actividades postales y de correos	55	89	144
55	Servicios de alojamiento	445	949	1.394
56	Servicios de comidas y bebidas	1.964	4.588	6.552
58	Edición	31	73	104
59	Actividades cinematográficas, de vídeo y de programas de televisión, grabación de sonido y edición musical	59	104	163
60	Actividades de programación y emisión de radio y televisión	16	19	35
61	Telecomunicaciones	133	127	260
62	Programación, consultoría y otras actividades relacionadas con la informática	122	126	248
63	Servicios de información	23	52	75
64	Servicios financieros, excepto seguros y fondos de pensiones	91	112	203
65	Seguros, reaseguros y fondos de pensiones, excepto Seguridad Social obligatoria	28	45	73
66	Actividades auxiliares a los servicios financieros y a los seguros	38	112	150
68	Actividades inmobiliarias	125	231	356
69	Actividades jurídicas y de contabilidad	84	324	408
70	Actividades de las sedes centrales; actividades de consultoría de gestión empresarial	56	123	179
71	Servicios técnicos de arquitectura e ingeniería; ensayos y análisis técnicos	333	304	637
72	Investigación y desarrollo	54	69	123
73	Publicidad y estudios de mercado	207	453	660
74	Otras actividades profesionales, científicas y técnicas	1.037	1.429	2.466
75	Actividades veterinarias	11	33	44
77	Actividades de alquiler	398	269	667
78	Actividades relacionadas con el empleo	2.691	2.282	4.973
79	Actividades de agencias de viajes, operadores turísticos, servicios de reservas y actividades relacionadas con los mismos	41	139	180

1.16. Actividad económica de la última empresa en la que los trabajadores han prestado sus servicios

Actividad económica	Hombres	Mujeres	Total
80 Actividades de seguridad e investigación	352	144	496
81 Servicios a edificios y actividades de jardinería	1.173	3.260	4.433
82 Actividades administrativas de oficina y otras actividades auxiliares a las empresas	615	788	1.403
84 Administración Pública y defensa; Seguridad Social obligatoria	1.593	1.728	3.321
85 Educación	415	1.042	1.457
86 Actividades sanitarias	145	903	1.048
87 Asistencia en establecimientos residenciales	133	1.455	1.588
88 Actividades de servicios sociales sin alojamiento	171	703	874
90 Actividades de creación, artísticas y espectáculos	224	132	356
91 Actividades de bibliotecas, archivos, museos y otras actividades culturales	31	41	72
92 Actividades de juegos de azar y apuestas	49	123	172
93 Actividades deportivas, recreativas y de entretenimiento	337	347	684
94 Actividades asociativas	152	382	534
95 Reparación de ordenadores, efectos personales y artículos de uso doméstico	74	56	130
96 Otros servicios personales	256	982	1.238
97 Actividades de los hogares como empleadores de personal doméstico	193	291	484
98 Actividades de los hogares como productores de bienes y servicios para uso propio	1	4	5
99 Actividades de organizaciones y organismos extraterritoriales	5	8	13
Sin empleo anterior	2.185	4.148	6.333
Total	46.790	44.733	91.523

1.17. Trabajadores sin empleo anterior según género y grupo de edad

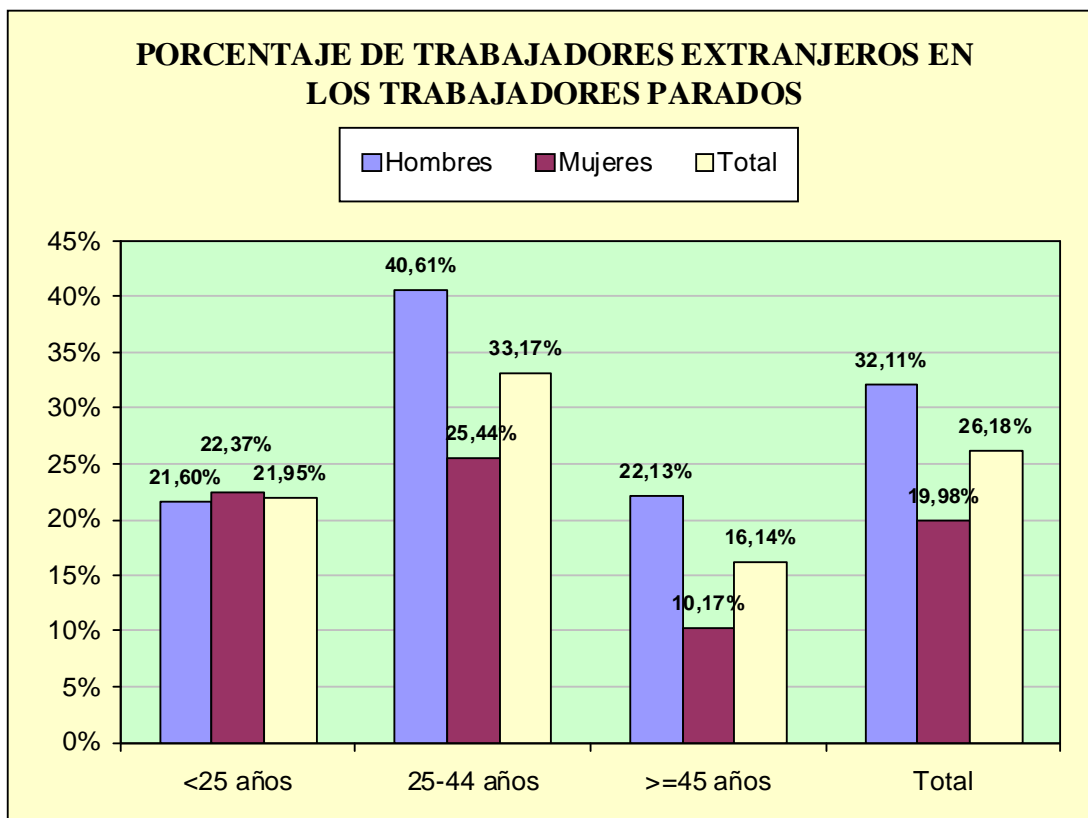
	< 25 años	25 - 44 años	>= 45 años	Total
Hombres	1.129	463	593	2.185
Mujeres	1.248	1.545	1.355	4.148
Total	2.377	2.008	1.948	6.333

1.18. Trabajadores con una discapacidad igual o superior al 33%

	< 25 años	25 - 44 años	>= 45 años	Total
Hombres	101	518	431	1.050
Mujeres	66	427	538	1.031
Total	167	945	969	2.081

1.19. Trabajadores extranjeros según género y grupo de edad (Porcentaje respecto al total de trabajadores parados por cada categoría)

	<25 años		25-44 años		≥45 años		Total	
	T	%	T	%	T	%	T	%
Hombres	1.400	21,60%	10.339	40,61%	3.286	22,13%	15.025	32,11%
Mujeres	1.195	22,37%	6.226	25,44%	1.517	10,17%	8.938	19,98%
Total	2.595	21,95%	16.565	33,17%	4.803	16,14%	23.963	26,18%



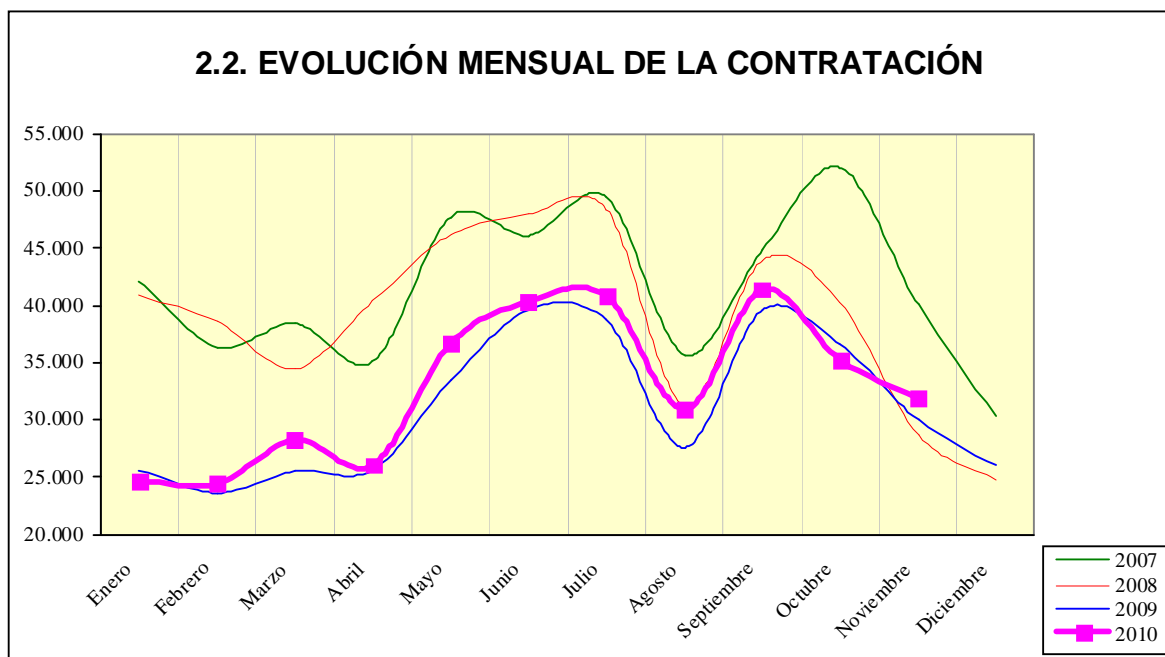
2. Contratación*

2.1. Total contratos según ámbito territorial –Noviembre 2010*

	ARAGÓN	HUESCA	TERUEL	ZARAGOZA	ESPAÑA
Mes	31.878	4.422	2.563	24.893	1.257.479
% Δ mes anterior	-9,64%	1,75%	-11,31%	-11,23%	-6,58%
% Δ año anterior	6,27%	1,54%	5,34%	7,26%	4,44%
Total año	360.846	54.511	29.931	273.404	13.227.332

*Incluye los contratos convertidos en indefinidos

2.2. EVOLUCIÓN MENSUAL DE LA CONTRATACIÓN



* La clasificación provincial/autonómica de los contratos se hace agregándolos según la ubicación de su centro de trabajo.

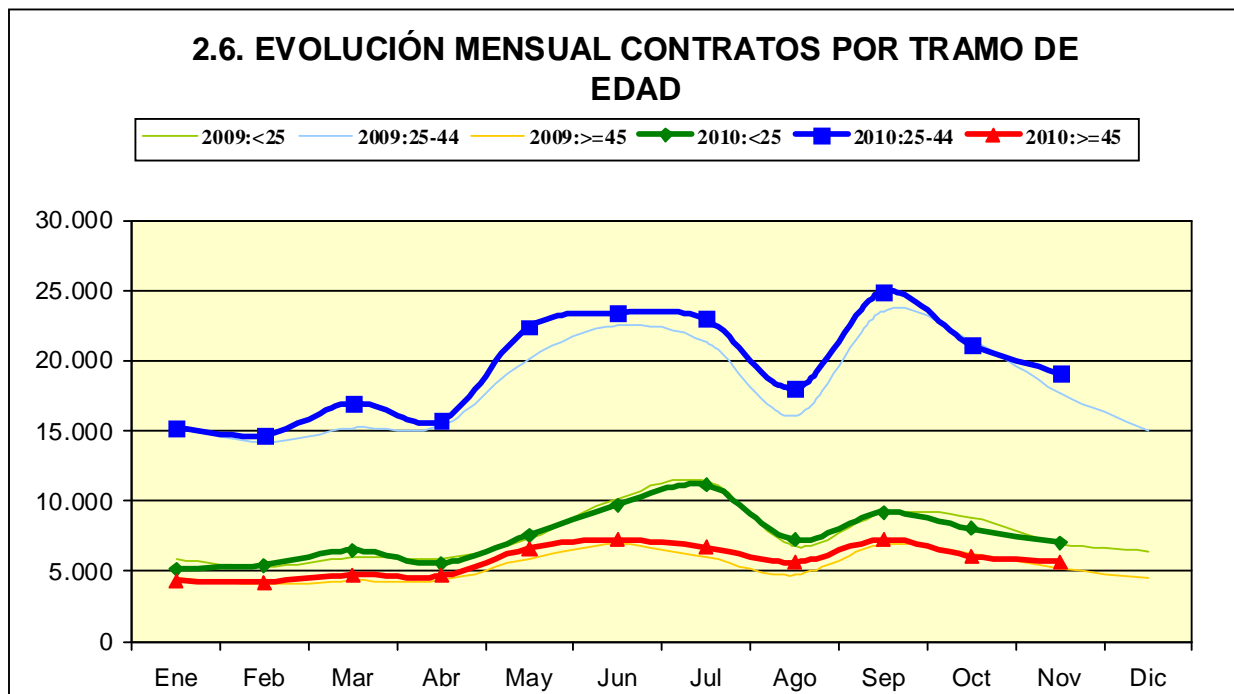
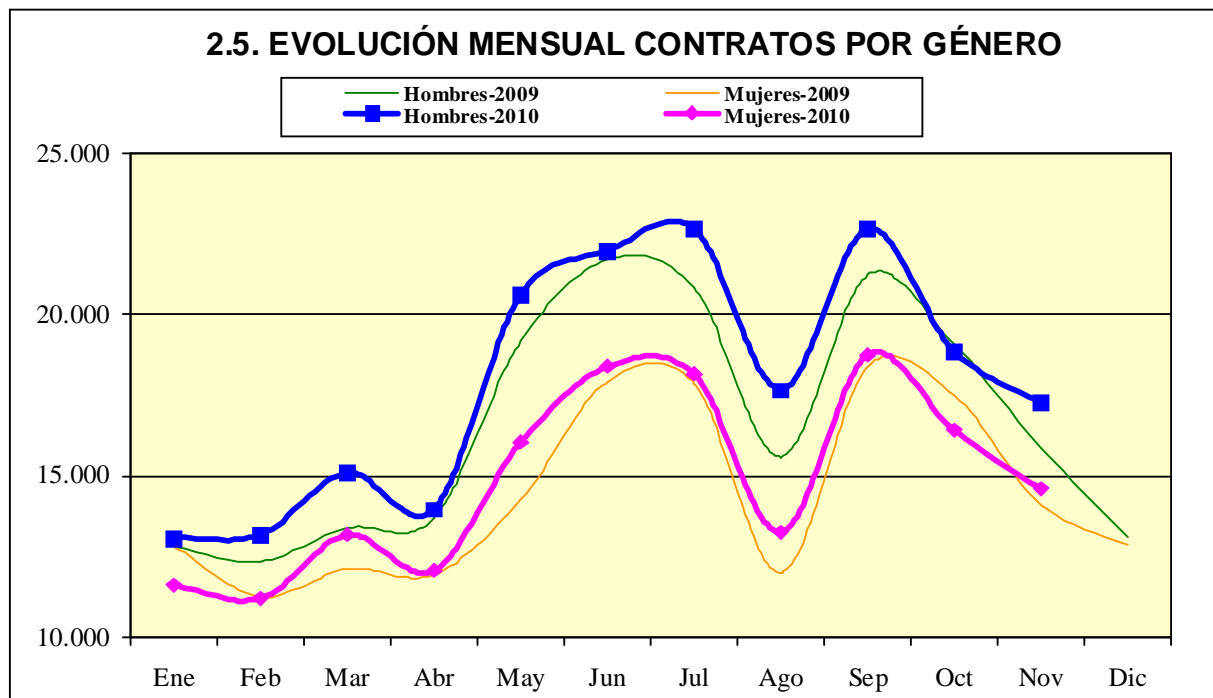
2.3. Contratos por modalidad y provincia				
Modalidad	MES			
	Huesca	Teruel	Zaragoza	Aragón
Indefinido ordinario (bonif. / no bonificados)	180	65	774	1.019
Indefinido fomento de la contratación	55	16	180	251
Discapacitados (Sólo bonificados)	1	1	2	4
Discapacitados f.c.i.	3	2	14	19
Conversión en Indefinidos	206	108	1.073	1.387
TOTAL INDEFINIDOS	445	192	2.043	2.680
Obra o servicio	1.861	984	9.056	11.901
Eventual circunstancias de la producción	1.491	951	10.414	12.856
Interinidad	520	323	3.022	3.865
Temporal discapacitados	8	1	28	37
Sust. jubilación 64 años	1	2	11	14
Total relevo	7	10	50	67
Jubilación parcial	5	8	83	96
Prácticas	5	6	85	96
Formación	41	84	55	180
Otros contratos	38	2	46	86
TOTAL TEMPORALES	3.977	2.371	22.850	29.198
TOTAL CONTRATOS	4.422	2.563	24.893	31.878

2.4. Contratos por modalidad. Evolución mensual

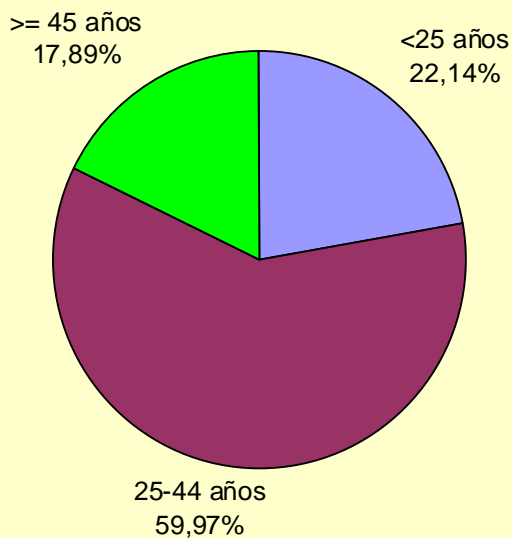
Modalidad	MES					
	1	2	3	4	5	6
Indefinido ordinario (bonif. / no bonificados)	1.062	1.165	1.261	1.007	1.204	1.014
Indefinido fomento de la contratación	349	390	515	442	465	397
Discapacitados (Sólo bonificados)	4	8	8	3	4	2
Discapacitados f.c.i.	15	25	20	22	25	21
Conversión en Indefinidos	1.316	1.103	1.565	1.425	1.542	1.340
TOTAL INDEFINIDOS	2.746	2.691	3.369	2.899	3.240	2.774
Obra o servicio	9.344	8.785	9.629	9.710	16.662	17.233
Eventual circunstancias de la producción	8.741	9.353	11.218	9.750	12.267	15.528
Interinidad	3.368	3.176	3.601	3.247	3.935	4.404
Temporal discapacitados	28	27	50	46	42	42
Sust. jubilación 64 años	15	10	25	12	12	18
Total relevo	108	84	97	79	114	63
Jubilación parcial	115	84	105	91	177	76
Prácticas	125	74	65	57	58	120
Formación	60	20	50	115	96	89
Otros contratos	65	93	74	50	74	37
TOTAL TEMPORALES	21.969	21.706	24.914	23.157	33.437	37.610
TOTAL CONTRATOS	24.715	24.397	28.283	26.056	36.677	40.384

2.4. Contratos por modalidad. Evolución mensual

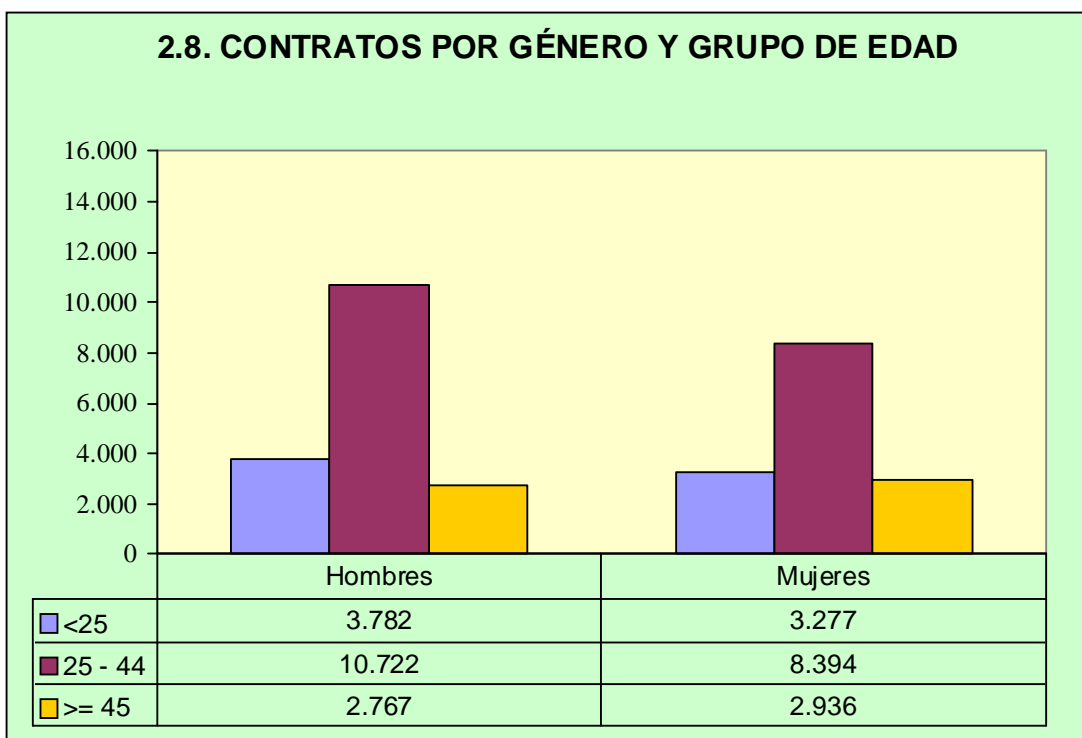
Modalidad	MES					
	7	8	9	10	11	12
Indefinido ordinario (bonif. / no bonificados)	1.012	743	1617	1.294	1.019	
Indefinido fomento de la contratación	271	142	308	317	251	
Discapacitados (Sólo bonificados)	1	3	3	5	4	
Discapacitados f.c.i.	18	9	21	14	19	
Conversión en Indefinidos	1.343	941	1361	1.401	1.387	
TOTAL INDEFINIDOS	2.645	1.838	3.310	3.031	2.680	
Obra o servicio	16.220	12.031	17.951	14.266	11.901	
Eventual circunstancias de la producción	16.446	12.144	15.171	13.758	12.856	
Interinidad	4.852	4.545	4.430	3.718	3.865	
Temporal discapacitados	31	27	27	39	37	
Sust. jubilación 64 años	14	16	24	21	14	
Total relevo	56	36	90	76	67	
Jubilación parcial	78	111	101	94	96	
Prácticas	167	69	157	103	96	
Formación	173	50	44	93	180	
Otros contratos	139	61	123	80	86	
TOTAL TEMPORALES	38.176	29.090	38.118	32.248	29.198	
TOTAL CONTRATOS	40.821	30.928	41.428	35.279	31.878	



2.7. CONTRATOS POR GRUPOS DE EDAD



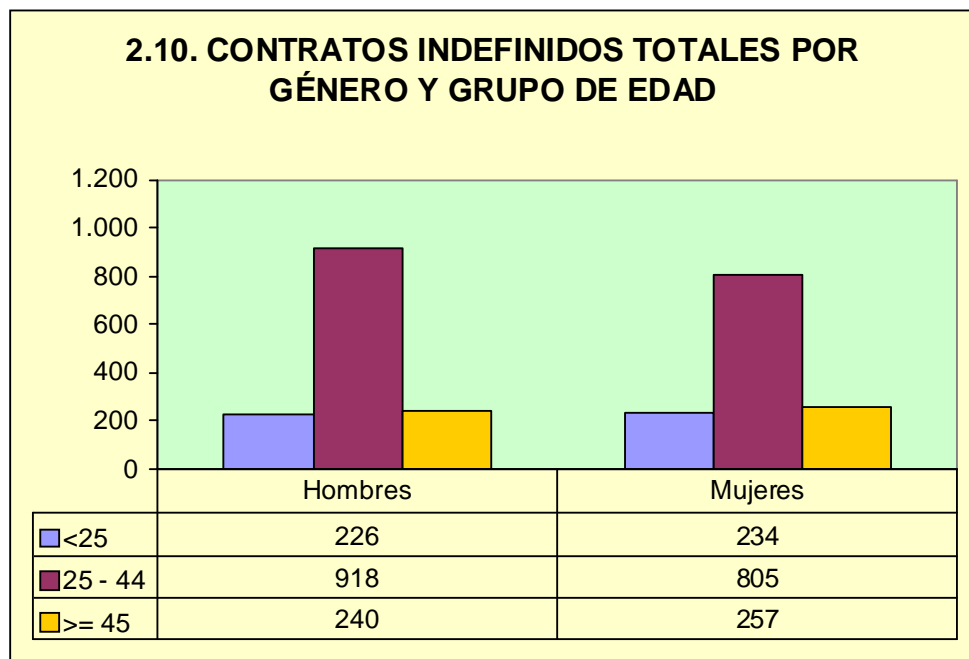
2.8. CONTRATOS POR GÉNERO Y GRUPO DE EDAD



2.9. Contratos por género y provincia

	Huesca	Teruel	Zaragoza	Aragón
Hombres	2.498	1.521	13.252	17.271
Mujeres	1.924	1.042	11.641	14.607
Total	4.422	2.563	24.893	31.878

2.10. CONTRATOS INDEFINIDOS TOTALES POR GÉNERO Y GRUPO DE EDAD

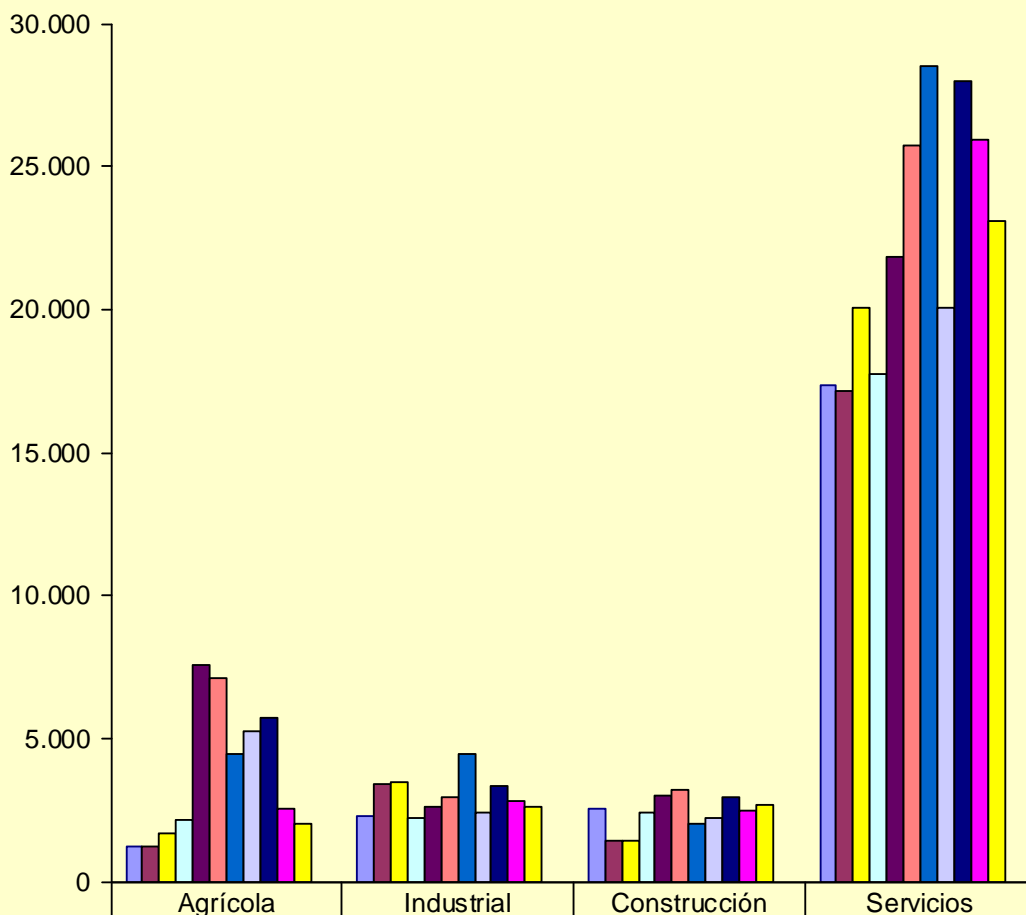


2.11. Contratos por nivel académico, género, contratos indefinidos y duración media en días

Nivel Académico	Hombres	Mujeres	Total	Contratos Indefinidos Totales	Duración Media C. Temporal ¹ (en días)
Sin estudios	1.700	1.094	2.794	318	77
Educación Primaria	1.133	639	1.772	147	95
Primera Etapa de Educación Secundaria	8.711	6.939	15.650	1.183	60
Enseñanzas de Bachillerato	2.727	2.731	5.458	366	49
Enseñanzas de Formación Profesional de Grado Medio	1.318	1.024	2.342	174	64
Enseñanzas de Formación Profesional de Grado Superior	579	492	1.071	133	81
Enseñanzas Universitarias de 1 ^{er} ciclo	390	699	1.089	118	101
Enseñanzas Universitarias de 2 ^o y 3 ^{er} ciclo	713	989	1.702	241	159
Total	17.271	14.607	31.878	2.680	68

¹ Se refiere exclusivamente a la duración media de todos aquellos contratos temporales en los que se ha especificado una duración determinada excluyendo por lo tanto los que no definen duración.

2.12. CONTRATOS INICIALES POR SECTOR DE ACTIVIDAD ECONÓMICA



	Agrícola	Industrial	Construcción	Servicios
Enero	1.242	2.266	2.549	17.342
Febrero	1.277	3.399	1.443	17.175
Marzo	1.677	3.497	1.445	20.099
Abril	2.173	2.217	2.448	17.793
Mayo	7.609	2.631	3.017	21.878
Junio	7.124	2.938	3.219	25.763
Julio	4.460	4.473	2.029	28.516
Agosto	5.246	2.406	2.255	20.080
Septiembre	5.735	3.330	2.992	28.010
Octubre	2.587	2.830	2.493	25.968
Noviembre	2.030	2.637	2.690	23.134
Diciembre				

2.13. Contratos totales (incluidos conversiones en indefinidos) por actividad económica y género

Actividad económica		Hombres	Mujeres	Total
1	Agricultura, ganadería, caza y servicios relacionados con las mismas	1.377	382	1.759
2	Silvicultura y explotación forestal	267	20	287
3	Pesca y acuicultura	1	0	1
5	Extracción de antracita, hulla y lignito	4	0	4
7	Extracción de minerales metálicos	1	0	1
8	Otras industrias extractivas	29	3	32
10	Industria de la alimentación	221	155	376
11	Fabricación de bebidas	22	14	36
13	Industria textil	6	6	12
14	Confección de prendas de vestir	9	67	76
15	Industria del cuero y del calzado	72	41	113
16	Industria de la madera y del corcho, excepto muebles; cestería y espartería	62	7	69
17	Industria del papel	21	8	29
18	Artes gráficas y reproducción de soportes grabados	27	13	40
20	Industria química	50	16	66
21	Fabricación de productos farmacéuticos	1	3	4
22	Fabricación de productos de caucho y plásticos	71	56	127
23	Fabricación de otros productos minerales no metálicos	48	12	60
24	Metalurgia; fabricación de productos de hierro, acero y ferroaleaciones	35	2	37
25	Fabricación de productos metálicos, excepto maquinaria y equipo	257	27	284
26	Fabricación de productos informáticos, electrónicos y ópticos	13	20	33
27	Fabricación de material y equipo eléctrico	239	220	459
28	Fabricación de maquinaria y equipo n.c.o.p.	114	8	122
29	Fabricación de vehículos de motor, remolques y semirremolques	262	161	423
30	Fabricación de otro material de transporte	20	2	22
31	Fabricación de muebles	123	15	138
32	Otras industrias manufactureras	14	11	25
33	Reparación e instalación de maquinaria y equipo	32	4	36
35	Suministro de energía eléctrica, gas, vapor y aire acondicionado	8	6	14
36	Captación, depuración y distribución de agua	28	3	31
37	Recogida y tratamiento de aguas residuales	3	0	3
38	Recogida, tratamiento y eliminación de residuos; valorización	115	26	141
41	Construcción de edificios	0	1	1
42	Ingeniería civil	1.264	64	1.328
43	Actividades de construcción especializada	120	6	126
45	Venta y reparación de vehículos de motor y motocicletas	1.276	75	1.351
46	Comercio al por mayor e intermediarios del comercio, excepto de vehículos de motor y motocicletas	110	24	134
47	Comercio al por menor, excepto de vehículos de motor y motocicletas	423	337	760
49	Transporte terrestre y por tubería	609	1.564	2.173
50	Transporte marítimo y por vías navegables interiores	612	68	680
51	Transporte aéreo	6	3	9
52	Almacenamiento y actividades anexas al transporte	131	31	162
53	Actividades postales y de correos	67	86	153
55	Servicios de alojamiento	407	527	934

2.13. Contratos totales (incluidos conversiones en indefinidos) por actividad económica y género

Actividad económica		Hombres	Mujeres	Total
56	Servicios de comidas y bebidas	1.125	1.850	2.975
58	Edición	29	15	44
59	Actividades cinematográficas, de vídeo y de programas de televisión, grabación de sonido y edición musical	28	18	46
60	Actividades de programación y emisión de radio y televisión	7	2	9
61	Telecomunicaciones	20	10	30
62	Programación, consultoría y otras actividades relacionadas con la informática	42	23	65
63	Servicios de información	11	20	31
64	Servicios financieros, excepto seguros y fondos de pensiones	31	24	55
65	Seguros, reaseguros y fondos de pensiones, excepto Seguridad Social obligatoria	1	3	4
66	Actividades auxiliares a los servicios financieros y a los seguros	5	16	21
68	Actividades inmobiliarias	17	30	47
69	Actividades jurídicas y de contabilidad	32	79	111
70	Actividades de las sedes centrales; actividades de consultoría de gestión empresarial	14	41	55
71	Servicios técnicos de arquitectura e ingeniería; ensayos y análisis técnicos	95	46	141
72	Investigación y desarrollo	22	17	39
73	Publicidad y estudios de mercado	164	407	571
74	Otras actividades profesionales, científicas y técnicas	24	46	70
75	Actividades veterinarias	4	4	8
77	Actividades de alquiler	89	46	135
78	Actividades relacionadas con el empleo	3.411	1.688	5.099
79	Actividades de agencias de viajes, operadores turísticos, servicios de reservas y actividades relacionadas con los mismos	34	133	167
80	Actividades de seguridad e investigación	177	35	212
81	Servicios a edificios y actividades de jardinería	425	1.588	2.013
82	Actividades administrativas de oficina y otras actividades auxiliares a las empresas	530	644	1.174
84	Administración Pública y defensa; Seguridad Social obligatoria	415	499	914
85	Educación	662	1.019	1.681
86	Actividades sanitarias	87	286	373
87	Asistencia en establecimientos residenciales	71	514	585
88	Actividades de servicios sociales sin alojamiento	91	458	549
90	Actividades de creación, artísticas y espectáculos	463	134	597
91	Actividades de bibliotecas, archivos, museos y otras actividades culturales	27	59	86
92	Actividades de juegos de azar y apuestas	15	26	41
93	Actividades deportivas, recreativas y de entretenimiento	315	283	598
94	Actividades asociativas	100	183	283
95	Reparación de ordenadores, efectos personales y artículos de uso doméstico	13	7	20
96	Otros servicios personales	61	202	263
97	Actividades de los hogares como empleadores de personal doméstico	37	56	93
99	Actividades de organizaciones y organismos extraterritoriales	0	2	2
	Total	17.271	14.607	31.878

2.14. Contratos realizados por las Empresas de Trabajo Temporal según provincia

	Huesca	Teruel	Zaragoza	Aragón
Enero	251	76	3.210	3.537
Febrero	228	84	3.285	3.597
Marzo	202	95	3.729	4.026
Abril	141	103	3.052	3.296
Mayo	288	188	3.615	4.091
Junio	275	271	4.125	4.671
Julio	406	260	3.808	4.474
Agosto	255	208	3.657	4.120
Septiembre	231	311	3.742	4.284
Octubre	166	312	4.290	4.768
Noviembre	189	273	4.586	5.048
Diciembre				

2.15. Contratos realizados a tiempo parcial por tipo de contrato, grupo de edad y género

	< 25 años		25 - 44 años		≥ 45 años		Total
	H.	M.	H.	M.	H.	M.	
Indefinidos iniciales y conversiones	99	134	187	383	54	172	1.029
Temporales	1.249	1.686	2.282	3.647	614	1.486	10.964
Totales	1.348	1.820	2.469	4.030	668	1.658	11.993

* Se han considerado todas las modalidades de contratación: indefinidos ordinarios, fijos discontinuos, fomento de empleo, relevo, de inserción, etc.

2.16 Ocupaciones más contratadas² (con 100 y más contratos) por género. (84,39% del total de la contratación)

Código	Ocupación	Hombres	Mujeres	Total
9700	Peones de industrias manufactureras	2.489	892	3.381
9121	Personal de limpieza de oficinas, hoteles (camareras de piso) y otros establecimientos similares	488	2.359	2.847
5020	Camareros, bármanes y asimilados	1.159	1.214	2.373
5330	Dependientes y exhibidores en tiendas, almacenes, quioscos y mercados	466	1.532	1.998
9410	Peones agrícolas	1.183	390	1.573
9800	Peones del transporte y descargadores	1.096	309	1.405
7110	Albañiles y mamposteros	789	14	803
3532	Animadores comunitarios	121	668	789

² La codificación del puesto de trabajo de los contratos se ha establecido según CNO-94 a 4 dígitos.

**2.16 Ocupaciones más contratadas² (con 100 y más contratos) por género.
 (84,39% del total de la contratación)**

Código	Ocupación	Hombres	Mujeres	Total
5010	Cocineros y otros preparadores de comidas	278	478	756
2239	Otros diversos profesionales de la enseñanza	320	360	680
9602	Peones de la construcción de edificios	612	14	626
8630	Conductores de camiones	540	7	547
5143	Guías y azafatas de tierra	102	401	503
8170	Operadores de robots industriales	199	210	409
4400	Auxiliares administrativos con tareas de atención al público no clasificados anteriormente	79	329	408
5121	Empleados para el cuidado de niños	14	353	367
5111	Auxiliares de enfermería hospitalaria	32	302	334
5113	Asistentes domiciliarios	5	328	333
3545	Deportistas y profesionales similares	175	152	327
9220	Vigilantes, guardianes y asimilados	230	65	295
4300	Auxiliares administrativos sin tareas de atención al público no clasificados anteriormente	72	201	273
3320	Representantes de comercio y técnicos de ventas	169	85	254
9440	Peones forestales	219	25	244
4601	Cajeros, taquilleros (excepto bancos y correos)	47	190	237
5199	Otros diversos trabajadores de servicios personales	62	166	228
4210	Taquígrafos y mecanógrafos	45	180	225
9330	Mozos de equipaje y asimilados	188	36	224
2210	Profesores de universidades y otros centros de enseñanza superior	108	111	219
4103	Agentes de encuestas	59	159	218
9601	Peones de obras públicas y mantenimiento de carreteras, presas y construcciones similares	195	10	205
7514	Montadores de estructuras metálicas	195	9	204
3411	Secretarios administrativos y asimilados	40	158	198
7120	Trabajadores en hormigón armado, enfoscadores, ferrallistas y asimilados	196	1	197
4523	Telefonistas	29	165	194
8610	Taxistas y conductores de automóviles y furgonetas	179	11	190
5129	Otros empleados en el cuidado de personas y asimilados	28	153	181
8353	Operadores de máquinas para fabricar productos de papel y cartón	145	29	174
2220	Profesores de enseñanza secundaria	69	93	162
4522	Recepcionistas en establecimientos distintos de oficinas	59	100	159
8311	Operadores de máquinas-herramienta	153	2	155
6022	Trabajadores cualificados por cuenta ajena en huertas, viveros y jardines	123	31	154
7230	Electricistas de construcción y asimilados	152	1	153
3531	Educadores sociales	39	111	150
9211	Conserjes de edificios	96	48	144
7523	Ajustadores operadores de máquinas-herramienta	114	28	142
5130	Peluqueros, especialistas en tratamiento de belleza y trabajadores asimilados	12	125	137

**2.16 Ocupaciones más contratadas² (con 100 y más contratos) por género.
(84,39% del total de la contratación)**

Código	Ocupación	Hombres	Mujeres	Total
2720	Enfermeros	26	108	134
2513	Compositores, músicos y cantantes	112	14	126
7140	Otros trabajadores de las obras estructurales de construcción	123	1	124
7512	Soldadores y oxicortadores	112	3	115
8417	Montadores ensambladores de productos mixtos	100	9	109
4021	Empleados de control de abastecimientos e inventario	96	12	108
3543	Músicos, cantantes y bailarines de espectáculos en cabarets y similares	80	27	107
6241	Taladores, tronzadores y otros trabajadores forestales	100	4	104
7220	Fontaneros e instaladores de tuberías	99	2	101
8542	Operadores de grúas, camiones montacargas y de maquinaria similar de movimiento de materiales	89	11	100

2.17. Ocupaciones más contratadas con contrato indefinido por grupo ocupacional

Código	Ocupación	Contratos		
		Iniciales	Conversiones	Total
GRUPO 1: Dirección de las empresas y de las Administraciones Públicas				
1133	Dirección de departamentos de comercialización y ventas	6	2	8
1126	Dirección de departamento de operaciones en empresas de transporte, almacenamiento y comunicaciones de 10 o más asalariados	5	1	6
1131	Dirección de departamentos de administración y finanzas	5	1	6
1122	Dirección de departamento de producción en empresas industriales de 10 o más asalariados	3	0	3
1409	Gerencia de otras empresas, con menos de 10 asalariados, no incluidas anteriormente	3	0	3
GRUPO 2: Técnicos y profesionales, científicos e intelectuales				
2239	Otros diversos profesionales de la enseñanza	23	5	28
2210	Profesores de universidades y otros centros de enseñanza superior	19	1	20
2720	Enfermeros	8	5	13
2059	Otros ingenieros superiores (excepto agropecuarios)	8	2	10
2121	Médicos	9	1	10
2220	Profesores de enseñanza secundaria	5	5	10
2659	Otros ingenieros técnicos (excepto en especialidades agrícolas y forestales)	5	5	10
GRUPO 3: Técnicos y profesionales de apoyo				
3532	Animadores comunitarios	29	49	78
3320	Representantes de comercio y técnicos de ventas	43	31	74
3411	Secretarios administrativos y asimilados	27	16	43
3545	Deportistas y profesionales similares	12	4	16

2.17. Ocupaciones más contratadas con contrato indefinido por grupo ocupacional

Código	Ocupación	Contratos		
		Iniciales	Conversiones	Total
3031	Programadores de aplicaciones informáticas y controladores de equipos informáticos	6	9	15
3023	Técnicos en electricidad	5	8	13
3010	Delineantes y diseñadores técnicos	3	8	11
3073	Técnicos en el control de calidad	6	4	10
3531	Educadores sociales	2	7	9
GRUPO 4: Empleados de tipo administrativo				
4400	Auxiliares administrativos con tareas de atención al público no clasificados anteriormente	25	25	50
4210	Taquígrafos y mecanógrafos	25	19	44
4300	Auxiliares administrativos sin tareas de atención al público no clasificados anteriormente	12	29	41
4601	Cajeros, taquilleros (excepto bancos y correos)	9	9	18
4022	Empleados de oficina de servicios de producción	5	10	15
GRUPO 5: Trabajadores de los servicios de restauración, personales, protección y vendedores de comercio				
5330	Dependientes y exhibidores en tiendas, almacenes, quioscos y mercados	139	120	259
5020	Camareros, bármanes y asimilados	104	125	229
5010	Cocineros y otros preparadores de comidas	60	73	133
5121	Empleados para el cuidado de niños	35	2	37
5111	Auxiliares de enfermería hospitalaria	11	20	31
5130	Peluqueros, especialistas en tratamiento de belleza y trabajadores asimilados	13	16	29
GRUPO 6: Trabajadores cualificados de la agricultura y la pesca				
6022	Trabajadores cualificados por cuenta ajena en huertas, viveros y jardines	6	2	8
6121	Trabajadores cualificados por cuenta ajena en actividades ganaderas, incluidas las de animales de compañía y de piel valiosa	5	1	6
6230	Trabajadores cualificados por cuenta ajena en actividades agropecuarias	3	0	3
6241	Taladores, tronzadores y otros trabajadores forestales	3	0	3
GRUPO 7: Artesanos y trabajadores cualificados en industria manufacturera, construcción y minería, excepto operadores de instalaciones y maquinaria				
7110	Albañiles y mamposteros	21	17	38
7120	Trabajadores en hormigón armado, enfoscadores, ferrallistas y asimilados	35	1	36
7230	Electricistas de construcción y asimilados	13	10	23
7611	Mecánicos y ajustadores de vehículos de motor	8	9	17
7140	Otros trabajadores de las obras estructurales de construcción	2	14	16
7512	Soldadores y oxicortadores	2	14	16
GRUPO 8: Operadores de instalaciones y maquinaria y montadores				
8630	Conductores de camiones	25	66	91
8610	Taxistas y conductores de automóviles y furgonetas	7	19	26
8620	Conductores de autobuses y tranvías	4	8	12
8640	Conductores de motocicletas y ciclomotores	4	7	11
8541	Conductores de maquinaria de movimientos de tierras y equipos	3	7	10

2.17. Ocupaciones más contratadas con contrato indefinido por grupo ocupacional

Código	Ocupación	Contratos		
		Iniciales	Conversiones	Total
	similares			
8530	Operadores de maquinaria agrícola móvil	7	2	9
8411	Montadores de maquinaria mecánica	4	2	6
GRUPO 9: Trabajadores no cualificados				
9121	Personal de limpieza de oficinas, hoteles (camareras de piso) y otros establecimientos similares	75	154	229
9700	Peones de industrias manufactureras	41	85	126
9800	Peones del transporte y descargadores	19	20	39
9410	Peones agrícolas	23	6	29
9602	Peones de la construcción de edificios	11	9	20

3. Contratación de Trabajadores Extranjeros

3.1. Contratos realizados a trabajadores extranjeros por nacionalidad y provincia (25,19% de la contratación total)

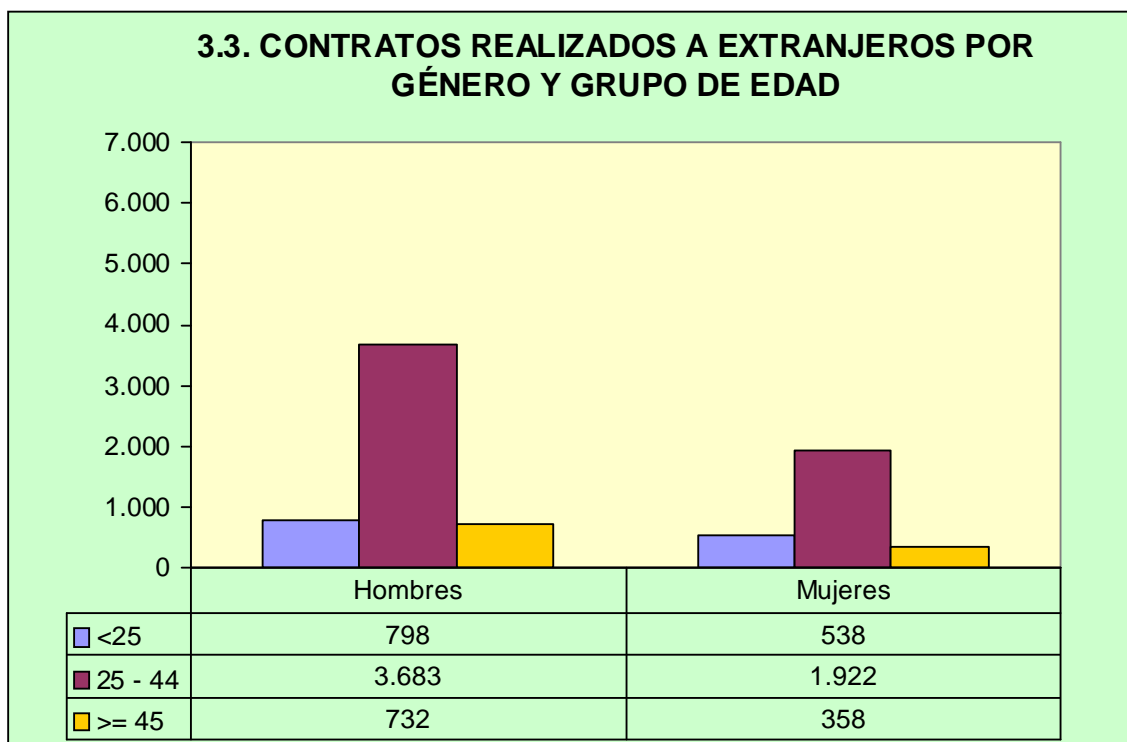
País		Huesca	Teruel	Zaragoza	Total
642	Rumanía	458	207	1.859	2.524
504	Marruecos	170	199	605	974
218	Ecuador	55	8	528	591
170	Colombia	47	65	318	430
686	Senegal	59	4	210	273
100	Bulgaria	97	9	166	272
604	Perú	8	13	241	262
156	China	15	13	192	220
12	Argelia	31	7	171	209
620	Portugal	65	7	110	182
616	Polonia	38	11	104	153
288	Ghana	9	2	127	138
214	Dominicana, República	11	19	104	134
192	Cuba	14	11	105	130
804	Ucrania	27	12	65	104
76	Brasil	10	9	81	100
466	Malí	53	2	43	98
270	Gambia	39	0	54	93
32	Argentina	15	4	66	85
380	Italia	7	4	74	85
586	Pakistán	8	7	69	84
68	Bolivia	16	9	37	62
478	Mauritania	4	0	55	59
558	Nicaragua	2	1	51	54
862	Venezuela	6	0	44	50
566	Nigeria	10	0	38	48
858	Uruguay	17	2	27	46
	Otros	115	13	443	571
	Total	1.406	638	5.987	8.031

3.2. Contratos realizados a trabajadores extranjeros por nacionalidad y género

País		Hombres	Mujeres	Total
642	Rumanía	1.583	941	2.524
504	Marruecos	784	190	974
218	Ecuador	328	263	591
170	Colombia	195	235	430
686	Senegal	239	34	273
100	Bulgaria	159	113	272

3.2. Contratos realizados a trabajadores extranjeros por nacionalidad y género

País		Hombres	Mujeres	Total
604	Perú	163	99	262
156	China	125	95	220
12	Argelia	195	14	209
620	Portugal	148	34	182
616	Polonia	81	72	153
288	Ghana	124	14	138
214	Dominicana, República	48	86	134
192	Cuba	79	51	130
804	Ucrania	60	44	104
76	Brasil	33	67	100
466	Malí	92	6	98
270	Gambia	86	7	93
32	Argentina	42	43	85
380	Italia	52	33	85
586	Pakistán	82	2	84
68	Bolivia	36	26	62
478	Mauritania	58	1	59
558	Nicaragua	23	31	54
862	Venezuela	28	22	50
566	Nigeria	23	25	48
858	Uruguay	26	20	46
250	Francia	26	18	44
324	Guinea	21	21	42
643	Rusia, Federación de	9	27	36
152	Chile	13	17	30
226	Guinea Ecuatorial	19	11	30
	Resto	233	156	389
	TOTAL	5.213	2.818	8.031



3.4. Ocupaciones más contratadas (30 y más trabajadores extranjeros) por género (88,07% del total de contratos de extranjeros)

Código	Ocupación	Hombres	Mujeres	Total
9410	Peones agrícolas	897	295	1.192
9121	Personal de limpieza de oficinas, hoteles (camareras de piso) y otros establecimientos similares	254	721	975
9700	Peones de industrias manufactureras	640	288	928
5020	Camareros, bármanes y asimilados	297	377	674
7110	Albañiles y mamposteros	406	6	412
9602	Peones de la construcción de edificios	382	8	390
5010	Cocineros y otros preparadores de comidas	106	186	292
5330	Dependientes y exhibidores en tiendas, almacenes, quioscos y mercados	103	180	283
9800	Peones del transporte y descargadores	219	45	264
8630	Conductores de camiones	194	4	198
7120	Trabajadores en hormigón armado, enfoscadores, ferrallistas y asimilados	126	1	127
4300	Auxiliares administrativos sin tareas de atención al público no clasificados anteriormente	37	63	100
5111	Auxiliares de enfermería hospitalaria	6	81	87
6241	Taladores, tronzadores y otros trabajadores forestales	80	3	83
7514	Montadores de estructuras metálicas	75	7	82
9601	Peones de obras públicas y mantenimiento de carreteras, presas y construcciones similares	70	3	73

3.4. Ocupaciones más contratadas (30 y más trabajadores extranjeros) por género (88,07% del total de contratos de extranjeros)

Código	Ocupación	Hombres	Mujeres	Total
6022	Trabajadores cualificados por cuenta ajena en huertas, viveros y jardines	59	10	69
9330	Mozos de equipaje y asimilados	64	5	69
9440	Peones forestales	60	3	63
9420	Peones ganaderos	54	3	57
5113	Asistentes domiciliarios	2	51	53
7140	Otros trabajadores de las obras estructurales de construcción	47	0	47
8311	Operadores de máquinas-herramienta	44	2	46
6021	Trabajadores cualificados por cuenta ajena en actividades agrícolas, excepto en huertas, viveros y jardines	43	2	45
7292	Parqueteros, soladores y asimilados	44	1	45
7230	Electricistas de construcción y asimilados	38	1	39
8353	Operadores de máquinas para fabricar productos de papel y cartón	35	3	38
8610	Taxistas y conductores de automóviles y furgonetas	36	2	38
8530	Operadores de maquinaria agrícola móvil	36	1	37
2239	Otros diversos profesionales de la enseñanza	17	19	36
9122	Lavanderos, planchadores, y asimilados	13	21	34
7512	Soldadores y oxicortadores	30	2	32
3532	Animadores comunitarios	3	28	31
4021	Empleados de control de abastecimientos e inventario	31	0	31
5129	Otros empleados en el cuidado de personas y asimilados	3	28	31
8417	Montadores ensambladores de productos mixtos	31	0	31
9430	Peones agropecuarios	26	5	31
	Resto	605	363	968
	TOTAL	5.213	2.818	8.031

3.5. Contratos realizados a trabajadores extranjeros por actividad económica

	Actividad Económica	Hombres	Mujeres	Total
1	Agricultura, ganadería, caza y servicios relacionados con las mismas	1.116	305	1.421
2	Silvicultura y explotación forestal	132	4	136
3	Pesca y acuicultura	1	0	1
8	Otras industrias extractivas	8	0	8
10	Industria de la alimentación	84	59	143
11	Fabricación de bebidas	4	2	6
13	Industria textil	4	1	5
14	Confección de prendas de vestir	3	13	16
15	Industria del cuero y del calzado	18	8	26
16	Industria de la madera y del corcho, excepto muebles; cestería y espartería	19	2	21
18	Artes gráficas y reproducción de soportes grabados	3	2	5

3.5. Contratos realizados a trabajadores extranjeros por actividad económica

Actividad Económica		Hombres	Mujeres	Total
20	Industria química	7	1	8
22	Fabricación de productos de caucho y plásticos	14	15	29
23	Fabricación de otros productos minerales no metálicos	11	1	12
24	Metalurgia; fabricación de productos de hierro, acero y ferroaleaciones	14	0	14
25	Fabricación de productos metálicos, excepto maquinaria y equipo	52	6	58
26	Fabricación de productos informáticos, electrónicos y ópticos	2	2	4
27	Fabricación de material y equipo eléctrico	2	3	5
28	Fabricación de maquinaria y equipo n.c.o.p.	16	2	18
29	Fabricación de vehículos de motor, remolques y semirremolques	25	8	33
31	Fabricación de muebles	33	4	37
32	Otras industrias manufactureras	6	2	8
33	Reparación e instalación de maquinaria y equipo	6	0	6
35	Suministro de energía eléctrica, gas, vapor y aire acondicionado	1	0	1
36	Captación, depuración y distribución de agua	2	0	2
37	Recogida y tratamiento de aguas residuales	1	0	1
38	Recogida, tratamiento y eliminación de residuos; valorización	19	1	20
41	Construcción de edificios	692	17	709
42	Ingeniería civil	47	1	48
43	Actividades de construcción especializada	516	14	530
45	Venta y reparación de vehículos de motor y motocicletas	30	2	32
46	Comercio al por mayor e intermediarios del comercio, excepto de vehículos de motor y motocicletas	90	88	178
47	Comercio al por menor, excepto de vehículos de motor y motocicletas	127	182	309
49	Transporte terrestre y por tubería	211	11	222
51	Transporte aéreo	0	1	1
52	Almacenamiento y actividades anexas al transporte	19	5	24
53	Actividades postales y de correos	9	0	9
55	Servicios de alojamiento	102	169	271
56	Servicios de comidas y bebidas	355	577	932
58	Edición	2	1	3
61	Telecomunicaciones	15	9	24
62	Programación, consultoría y otras actividades relacionadas con la informática	2	2	4
63	Servicios de información	0	2	2
66	Actividades auxiliares a los servicios financieros y a los seguros	0	4	4
68	Actividades inmobiliarias	1	1	2
69	Actividades jurídicas y de contabilidad	0	4	4
70	Actividades de las sedes centrales; actividades de consultoría de gestión empresarial	2	5	7
71	Servicios técnicos de arquitectura e ingeniería; ensayos y análisis técnicos	13	1	14
72	Investigación y desarrollo	4	3	7
73	Publicidad y estudios de mercado	18	14	32
74	Otras actividades profesionales, científicas y técnicas	4	9	13
75	Actividades veterinarias	1	0	1
77	Actividades de alquiler	23	3	26

3.5. Contratos realizados a trabajadores extranjeros por actividad económica

	Actividad Económica	Hombres	Mujeres	Total
78	Actividades relacionadas con el empleo	791	371	1.162
79	Actividades de agencias de viajes, operadores turísticos, servicios de reservas y actividades relacionadas con los mismos	2	12	14
80	Actividades de seguridad e investigación	11	8	19
81	Servicios a edificios y actividades de jardinería	213	409	622
82	Actividades administrativas de oficina y otras actividades auxiliares a las empresas	86	43	129
84	Administración Pública y defensa; Seguridad Social obligatoria	34	26	60
85	Educación	52	61	113
86	Actividades sanitarias	6	16	22
87	Asistencia en establecimientos residenciales	13	120	133
88	Actividades de servicios sociales sin alojamiento	9	58	67
90	Actividades de creación, artísticas y espectáculos	39	12	51
91	Actividades de bibliotecas, archivos, museos y otras actividades culturales	4	9	13
92	Actividades de juegos de azar y apuestas	3	7	10
93	Actividades deportivas, recreativas y de entretenimiento	21	14	35
94	Actividades asociativas	15	14	29
95	Reparación de ordenadores, efectos personales y artículos de uso doméstico	1	1	2
96	Otros servicios personales	20	38	58
97	Actividades de los hogares como empleadores de personal doméstico	7	33	40
	Total	5.213	2.818	8.031