



OBSERVATORIO DEL MERCADO DE TRABAJO

INSTITUTO ARAGONÉS DE EMPLEO



ARAGÓN
Mayo
2010

INDICE**1. El Paro registrado**

1.1. Evolución del paro registrado según ámbito territorial	4
1.2. Evolución mensual del paro registrado	4
1.3. Paro registrado por género	4
1.4. Evolución mensual por género	5
1.5. Evolución mensual por grupo de edad	5
1.6. Paro registrado por grupo de edad, provincia y género	6
1.7. Paro registrado por nivel académico, provincia y género	7
1.8. Paro registrado por nivel académico y grupo de edad. Hombres	8
1.9. Paro registrado por nivel académico y grupo de edad. Mujeres	9
1.10. Trabajadores parados de larga duración por grupo de edad	9
1.11. Duración media de la demanda de empleo en días según grupo de edad y género	9
1.12. Duración media de la demanda de empleo en días según nivel académico y género	10
1.13. Ámbito de búsqueda de empleo en el que el demandante está dispuesto a trabajar	10
1.14. Titulaciones de Formación Profesional con más de 50 trabajadores	10
1.15. Titulaciones universitarias con más de 30 trabajadores	12
1.16. Actividad económica de la última empresa en la que los trabajadores han prestado sus servicios	13
1.17. Trabajadores sin empleo anterior según género y grupo de edad	15
1.18. Trabajadores con una discapacidad igual o superior al 33%	15
1.19. Trabajadores extranjeros según género y grupo de edad	16

2. La contratación

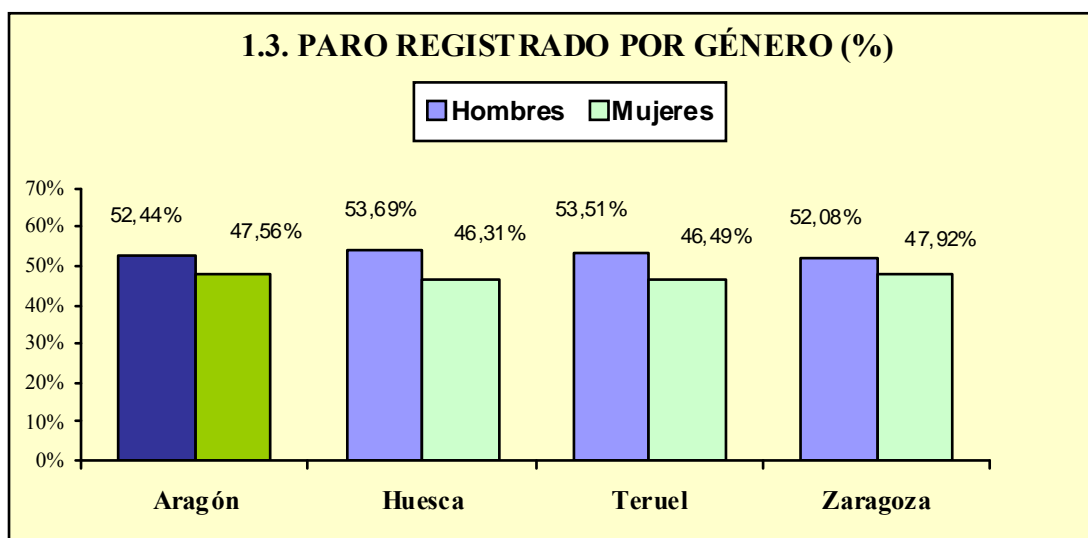
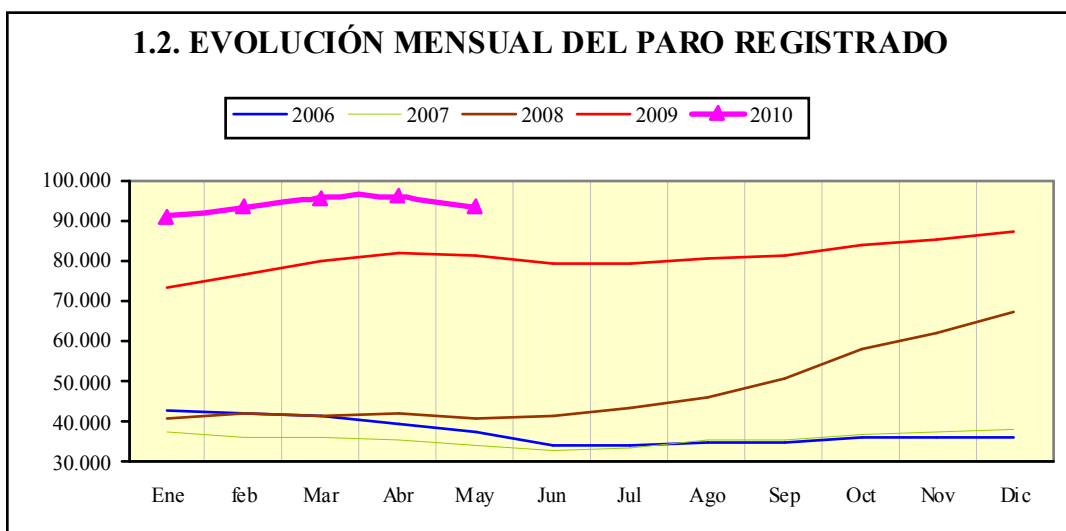
2.1. Total contratos según ámbito territorial	17
2.2. Evolución mensual de la contratación	17
2.3. Contratos por modalidad y provincia	18
2.4. Contratos por modalidad. Evolución mensual	19
2.5. Evolución mensual de los contratos por género	21
2.6. Evolución mensual de los contratos por grupo de edad	21

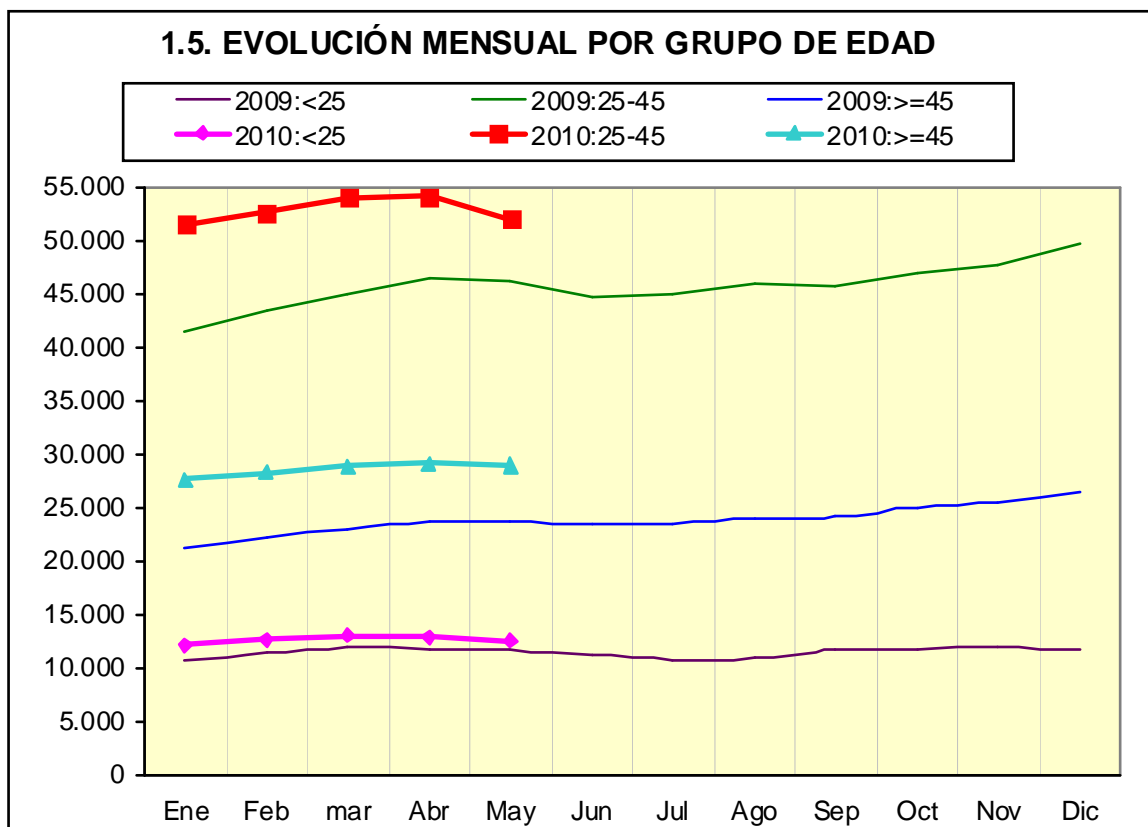
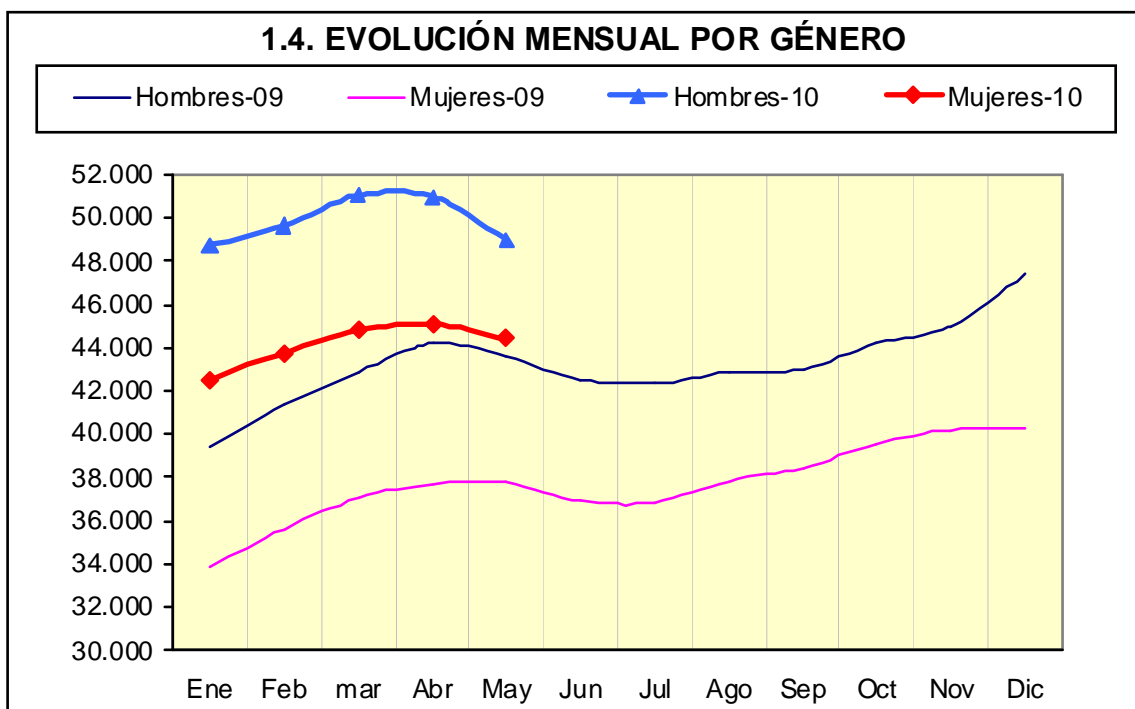
2.7. Contratos por grupo de edad	22
2.8. Contratos por género y grupo de edad	22
2.9. Contratos por género y provincia	23
2.10. Contratos indefinidos totales por género y grupo de edad	23
2.11. Contratos por nivel académico, género, contratos indefinidos y duración media en días	23
2.12. Contratos iniciales por sector de actividad económica	24
2.13. Contratos totales por actividad económica y género	25
2.14. Contratos realizados por las empresas de trabajo temporal según provincia	27
2.15. Contratos realizados a tiempo parcial por tipo de contrato, grupo de edad y género	27
2.16. Ocupaciones más contratadas (con 100 y más contratos) por género	27
2.17. Ocupaciones más contratadas con contrato indefinido por grupo ocupacional	29
3. La contratación de trabajadores extranjeros	
3.1. Contratos realizados a trabajadores extranjeros por nacionalidad y provincia	32
3.2. Contratos realizados a trabajadores extranjeros por nacionalidad y género	33
3.3. Contratos realizados a trabajadores extranjeros por género y grupo de edad	34
3.4. Ocupaciones más contratadas (con 30 y más trabajadores extranjeros) por género	34
3.5. Contratos realizados a trabajadores extranjeros por actividad económica	35

1. Paro Registrado

1.1. Evolución del paro registrado según ámbito territorial

	Mayo 2010	Variación mes anterior		Variación año anterior	
		Total	%	Total	%
Huesca	13.129	-491	-3,60%	1.942	17,36%
Teruel	8.501	-155	-1,79%	1.179	16,10%
Zaragoza	71.785	-2.021	-2,74%	8.960	14,26%
Aragón	93.415	-2.667	-2,78%	12.081	14,85%
España	4.066.202	-76.223	-1,84%	446.063	12,32%

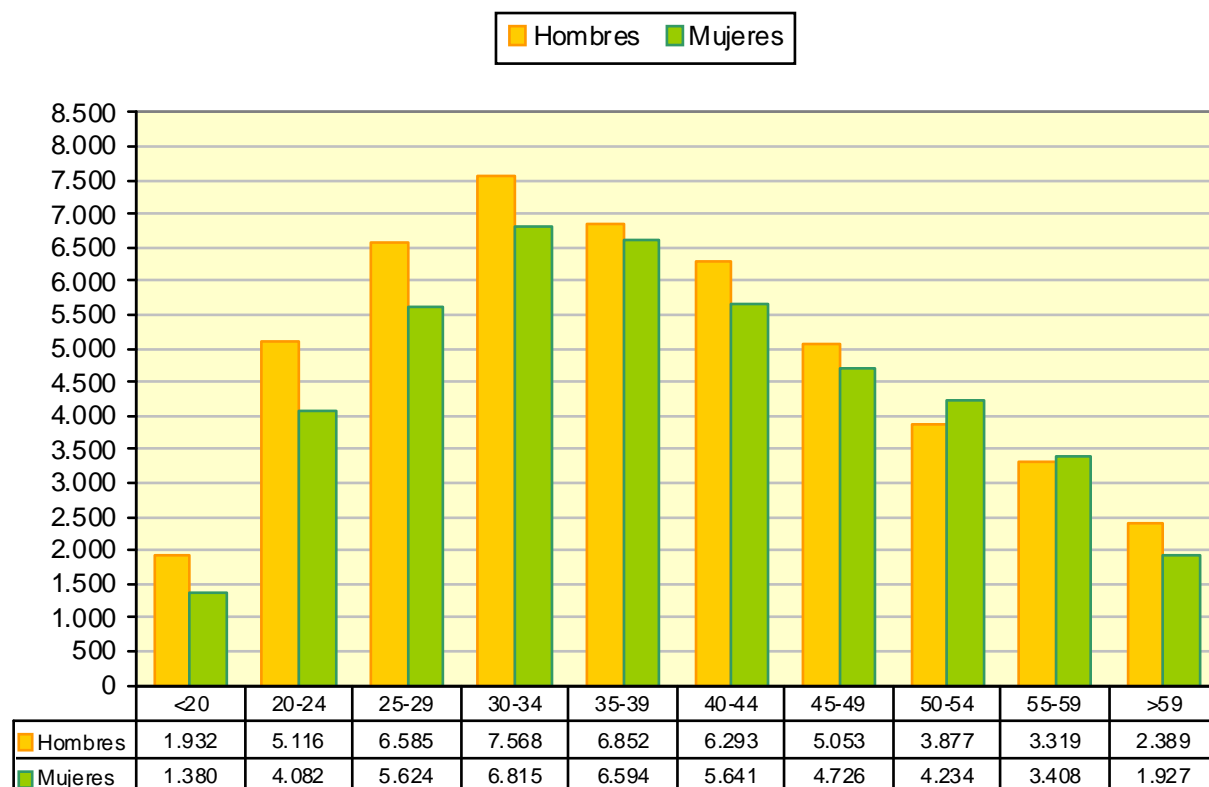




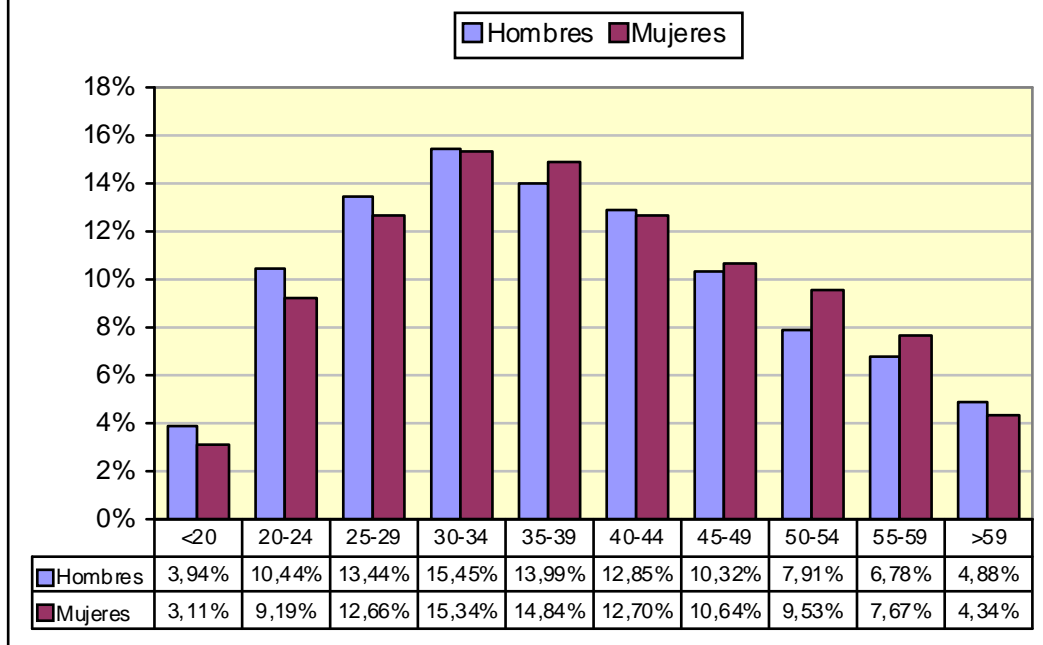
1.6. Paro registrado por grupo de edad, provincia y género

	Huesca		Teruel		Zaragoza		Aragón	
Edad	H	M	H	M	H	M	H	M
<20	275	169	259	164	1.398	1.047	1.932	1.380
20-24	777	616	548	457	3.791	3.009	5.116	4.082
25-29	928	835	634	517	5.023	4.272	6.585	5.624
30-34	1.132	983	671	581	5.765	5.251	7.568	6.815
35-39	932	938	603	545	5.317	5.111	6.852	6.594
40-44	870	736	535	549	4.888	4.356	6.293	5.641
45-49	727	644	464	410	3.862	3.672	5.053	4.726
50-54	561	520	372	365	2.944	3.349	3.877	4.234
55-59	489	415	288	208	2.542	2.785	3.319	3.408
>59	358	224	175	156	1.856	1.547	2.389	1.927
Total	7.049	6.080	4.549	3.952	37.386	34.399	48.984	44.431

PARO REGISTRADO POR GÉNERO Y GRUPO DE EDAD

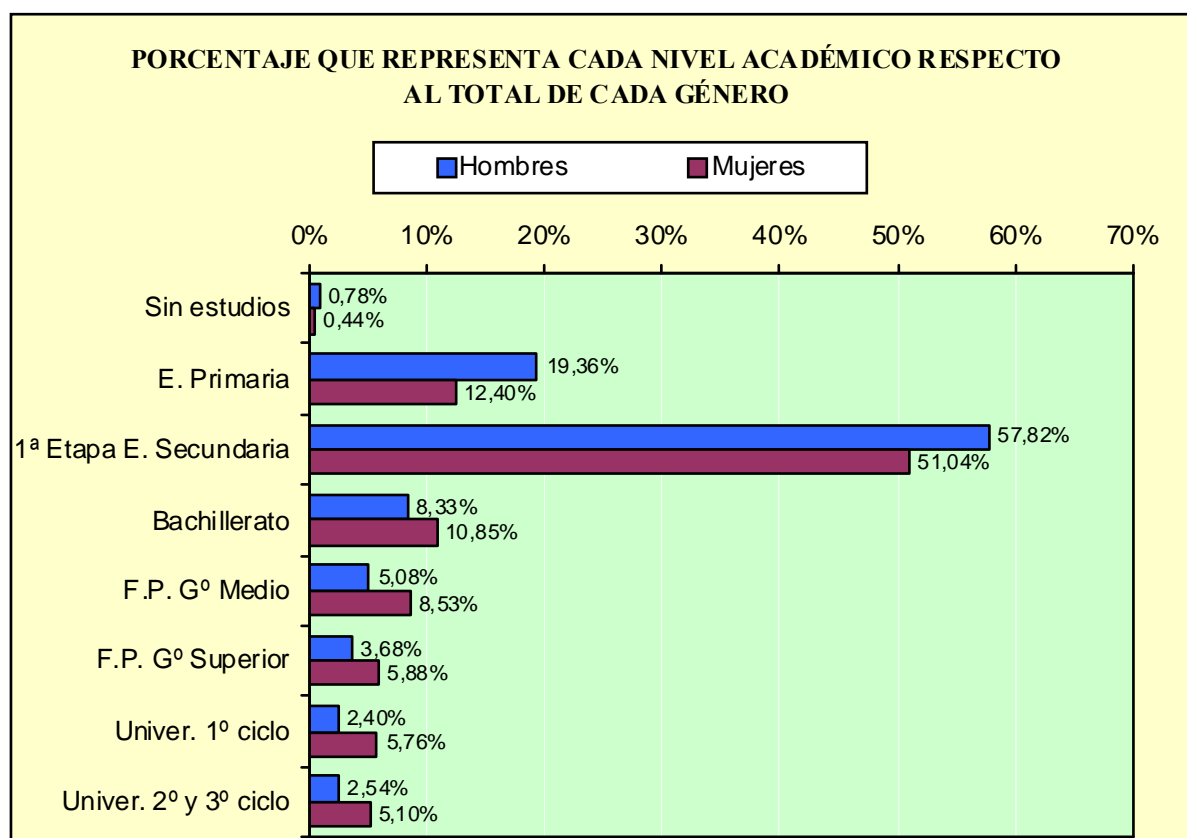


PORCENTAJE QUE SUPONE CADA SEGMENTO DE EDAD RESPECTO AL TOTAL DE CADA GÉNERO



1.7. Paro registrado por nivel académico, provincia y género

N. Académico	Huesca		Teruel		Zaragoza		Aragón	
	H	M	H	M	H	M	H	M
Sin estudios	135	84	68	17	181	95	384	196
Educación Primaria	1.959	1.109	2.275	1.261	5.249	3.139	9.483	5.509
Primera Etapa de Educación Secundaria	3.739	2.749	1.524	1.425	23.061	18.505	28.324	22.679
Bachillerato	454	622	205	292	3.419	3.906	4.078	4.820
Formación Profesional de Grado Medio	283	503	213	382	1.990	2.907	2.486	3.792
Formación Profesional de Grado Superior	226	380	128	217	1.451	2.015	1.805	2.612
Universitarios de 1er ciclo	128	369	73	198	977	1.992	1.178	2.559
Universitarios de 2º y 3er ciclo	125	264	63	160	1.058	1.840	1.246	2.264
Total	7.049	6.080	4.549	3.952	37.386	34.399	48.984	44.431



1.8. Paro registrado por nivel académico y grupo de edad. Hombres

Nivel Académico	< 25 años		25 - 44 años		≥ 45 años	
	T	%	T	%	T	%
Analfabetos	34	0,48%	271	0,99%	79	0,54%
Educación Primaria	1.169	16,59%	5.264	19,28%	3.050	20,84%
Primera Etapa de Educación Secundaria	4.400	62,43%	14.993	54,92%	8.931	61,01%
Bachillerato	442	6,27%	2.234	8,18%	1.402	9,58%
Formación Profesional de Grado Medio	618	8,77%	1.533	5,62%	335	2,29%
Formación Profesional de Grado Superior	261	3,70%	1.270	4,65%	274	1,87%
Universitarios de 1er ciclo	77	1,09%	805	2,95%	296	2,02%
Universitarios de 2º y 3er ciclo	47	0,67%	928	3,40%	271	1,85%
Total	7.048	100%	27.298	100%	14.638	100%

1.9. Paro registrado por nivel académico y grupo de edad. Mujeres

Nivel Académico	< 25 años		25 – 44 años		≥ 45 años	
	T	%	T	%	T	%
Analfabetos	19	0,35%	123	0,50%	54	0,38%
Educación Primaria	687	12,58%	2.787	11,30%	2.035	14,24%
Primera Etapa de Educación Secundaria	2.971	54,39%	10.660	43,20%	9.048	63,29%
Bachillerato	525	9,61%	3.030	12,28%	1.265	8,85%
Formación Profesional de Grado Medio	623	11,41%	2.352	9,53%	817	5,72%
Formación Profesional de Grado Superior	260	4,76%	2.071	8,39%	281	1,97%
Universitarios de 1er ciclo	277	5,07%	1.864	7,55%	418	2,92%
Universitarios de 2º y 3er ciclo	100	1,83%	1.787	7,24%	377	2,64%
Total	5.462	100%	24.674	100%	14.295	100%

1.10. Trabajadores parados de larga duración* por grupo de edad

Edad	N	% variación mes anterior
<25 años	3.594	2,10%
25-44 años	12.169	3,01%
>44 años	11.857	2,71%
Total	27.620	2,76%

*En los <25 años se considera a partir de 6 meses y en los demás a partir de 12 meses

1.11. Duración media de la demanda de empleo en días según grupo de edad y género

Edad	Hombres	Mujeres	Total
<20	129	119	124
20-24	157	155	156
25-29	197	196	197
30-34	215	264	238
35-39	244	318	280
40-44	256	331	292
45-49	297	389	341
50-54	340	513	431
55-59	458	843	653
>59	538	1.062	772
Total	263	374	316

1.12. Duración media de la demanda de empleo en días según nivel académico y género

	Hombres	Mujeres	Total
Sin estudios	225	258	236
Educación Primaria	235	303	260
Primera Etapa de Educación Secundaria	274	437	347
Bachillerato	289	327	310
Formación Profesional de Grado Medio	220	307	273
Formación Profesional de Grado Superior	233	297	271
Universitarios de 1er ciclo	266	300	289
Universitarios de 2º y 3er ciclo	271	303	292
Total	263	374	316

1.13. Ámbito de búsqueda de empleo en el que el demandante está dispuesto a trabajar

	T	%
Municipio, comarca o restringido*	81.434	87,17
Provincia	6.759	7,24
Aragón	2.184	2,34
España	2.296	2,46
Extranjero	742	0,79
Total	93.415	100

*El ámbito restringido se refiere a un territorio muy concreto y definido, formado por varios municipios que no es preciso que sean colindantes y/o varias provincias.

1.14. Titulaciones de Formación Profesional con más de 50 trabajadores (86,49% de todos los titulados de formación profesional).

	Titulaciones	Hombres	Mujeres	Total	Duración media (días)
333450027101	Técnico gestión administrativa	294	1.977	2.271	332
513450027101	Técnico superior administración y finanzas	187	1.077	1.264	330
337230022101	Técnico cuidados auxiliares de enfermería	56	1.050	1.106	220
335200027301	Técnico equipos e instalaciones electrotécnicas	436	10	446	227
514810027402	Técnico superior desarrollo de aplicaciones informáticas	142	199	341	299
335230027302	Técnico equipos electrónicos de consumo	263	9	272	213
335250023202	Técnico electromecánica de vehículos	243	3	246	243
338150028303	Técnico peluquería	8	217	225	376

1.14. Titulaciones de Formación Profesional con más de 50 trabajadores (86,49% de todos los titulados de formación profesional).

Titulaciones		Hombres	Mujeres	Total	Duración media (días)
337610028402	Técnico jardines de infancia	0	210	210	427
515230027301	Técnico superior desarrollo de productos electrónicos	191	5	196	257
514810027401	Técnico superior administración de sistemas informáticos	77	95	172	228
515230027304	Técnico superior sistemas de telecomunicación e informáticos	146	11	157	214
515820024102	Técnico superior desarrollo y aplicación de proyectos de construcción	69	73	142	289
515220027302	Técnico superior instalaciones electrotécnicas	137	3	140	207
517250022107	Técnico superior laboratorio de diagnóstico clínico	4	134	138	220
335210026202	Técnico mecanizado	135	1	136	253
338110025101	Técnico cocina	37	86	123	272
513460027102	Técnico superior secretariado	5	114	119	299
335210026203	Técnico soldadura y calderería	112	2	114	274
513420023102	Técnico superior gestión comercial y marketing	28	82	110	301
515210026202	Técnico superior desarrollo de proyectos mecánicos	55	42	97	341
333410023101	Técnico comercio	19	77	96	211
515210026205	Técnico superior producción por mecanizado	88	4	92	257
515250023201	Técnico superior automoción	92	0	92	242
336210021101	Técnico explotaciones agrarias extensivas	61	30	91	285
335240026601	Técnico laboratorio	16	64	80	504
335820024101	Técnico acabados de construcción	50	29	79	259
337270022102	Técnico farmacia	5	74	79	258
338150028302	Técnico estética personal decorativa	1	77	78	352
336230021105	Técnico trabajos forestales y de conservación del medio natural	54	22	76	140
511430028402	Técnico superior educación infantil	3	70	73	185
512140032105	Técnico superior de artes plásticas y diseño proyectos y dirección de obras de decoración	16	57	73	471
515240026601	Técnico superior análisis y control	18	55	73	254
338110025103	Técnico servicios de restaurante y bar	19	46	65	340
517620028403	Técnico superior integración social	3	61	64	195
335220027501	Técnico instalación y mantenimiento electromecánico de maquinaria y conducción de líneas	60	2	62	183
335430026501	Técnico fabricación a medida e instalación de carpintería y mueble	50	7	57	228
512130032203	Técnico superior de artes plásticas y diseño gráfica publicitaria	15	42	57	282
517200022111	Técnico superior salud ambiental	14	41	55	180
517250022106	Técnico superior imagen para el diagnóstico	6	49	55	167
335420026702	Técnico confección	0	54	54	425
512130027201	Técnico superior imagen	18	34	52	273
517240022105	Técnico superior higiene bucodental	2	49	51	299

1.15. Titulaciones Universitarias con más de 30 trabajadores (87,61% de todos los titulados universitarios).

Titulaciones		Hombres	Mujeres	Total	Duración media (días)
543450064301	Diplomado en relaciones laborales	113	363	476	325
553800065201	Licenciado en derecho	132	332	464	351
543400064101	Diplomado en ciencias empresariales	145	286	431	297
547620066401	Diplomado en trabajo social	28	301	329	223
553450064101	Licenciado en administración y dirección de empresas	107	177	284	244
541430063304	Maestro, especialidad de educación infantil	23	259	282	480
548120066501	Diplomado en turismo	45	232	277	322
552250082201	Licenciado en historia	81	152	233	474
545210073403	Ingeniero técnico industrial, especialidad en mecánica	172	51	223	289
553140064401	Licenciado en economía	93	128	221	317
553110066101	Licenciado en psicología	23	167	190	270
547230042101	Diplomado en enfermería	19	164	183	137
541440063306	Maestro, especialidad de educación primaria	27	154	181	480
554420053501	Licenciado en química	45	115	160	284
556410041401	Licenciado en veterinaria	35	109	144	301
555200073401	Ingeniero industrial	112	26	138	241
552110081201	Licenciado en historia del arte	29	107	136	303
545810072101	Arquitecto técnico	80	44	124	303
545240073404	Ingeniero técnico industrial, especialidad en química industrial	46	68	114	331
545220073401	Ingeniero técnico industrial, especialidad en electricidad	86	24	110	283
552230083109	Licenciado en filología hispánica	19	77	96	363
545230073402	Ingeniero técnico industrial, especialidad en electrónica industrial	71	20	91	222
554430052401	Licenciado en geología	41	45	86	261
543220063401	Diplomado en biblioteconomía y documentación	11	62	73	321
553210061201	Licenciado en periodismo	23	49	72	264
557210041201	Licenciado en medicina	15	55	70	165
553120082301	Licenciado en geografía	27	41	68	299
552220083110	Licenciado en filología inglesa	3	56	59	392
546210076101	Ingeniero técnico agrícola, especialidad en explotaciones agropecuarias	31	23	54	263
552260084101	Licenciado en filosofía	19	34	53	434
541440063302	Maestro, especialidad de educación especial	1	49	50	209
554210052101	Licenciado en biología	12	35	47	553
544810075102	Ingeniero técnico en informática de sistemas	27	19	46	210
547260042501	Diplomado en terapia ocupacional	2	44	46	157
552110081101	Licenciado en bellas artes	11	35	46	248
543450065101	Diplomado en gestión y administración pública	10	35	45	272
547260042201	Diplomado en fisioterapia	8	37	45	126
557270041101	Licenciado en farmacia	3	38	41	185
545410076103	Ingeniero técnico agrícola, especialidad en industrias agrarias y alimentarias	11	29	40	188
555810072101	Arquitecto	17	23	40	207
553420061301	Licenciado en publicidad y relaciones públicas	6	30	36	181
541460063303	Maestro, especialidad de educación física	14	21	35	152
544620053401	Diplomado en estadística	10	24	34	297

1.15. Titulaciones Universitarias con más de 30 trabajadores (87,61% de todos los titulados universitarios).

Titulaciones		Hombres	Mujeres	Total	Duración media (días)
555240073601	Ingeniero químico	14	19	33	185
555410051101	Licenciado en ciencia y tecnología de los alimentos	8	25	33	169

1.16. Actividad económica de la última empresa en la que los trabajadores han prestado sus servicios

Actividad económica		Hombres	Mujeres	Total
1	Agricultura, ganadería, caza y servicios relacionados con las mismas	2.363	848	3.211
2	Silvicultura y explotación forestal	202	37	239
3	Pesca y acuicultura	10	5	15
5	Extracción de antracita, hulla y lignito	83	13	96
6	Extracción de crudo de petróleo y gas natural	6	1	7
7	Extracción de minerales metálicos	16	5	21
8	Otras industrias extractivas	139	22	161
9	Actividades de apoyo a las industrias extractivas	2	1	3
10	Industria de la alimentación	826	1.093	1.919
11	Fabricación de bebidas	128	98	226
12	Industria del tabaco	1	5	6
13	Industria textil	110	330	440
14	Confección de prendas de vestir	84	693	777
15	Industria del cuero y del calzado	125	263	388
16	Industria de la madera y del corcho, excepto muebles; cestería y espartería	371	85	456
17	Industria del papel	107	64	171
18	Artes gráficas y reproducción de soportes grabados	159	124	283
19	Coquerías y refino de petróleo	5	7	12
20	Industria química	257	147	404
21	Fabricación de productos farmacéuticos	33	46	79
22	Fabricación de productos de caucho y plásticos	366	387	753
23	Fabricación de otros productos minerales no metálicos	555	144	699
24	Metalurgia; fabricación de productos de hierro, acero y ferroaleaciones	707	129	836
25	Fabricación de productos metálicos, excepto maquinaria y equipo	1.513	433	1.946
26	Fabricación de productos informáticos, electrónicos y ópticos	85	233	318
27	Fabricación de material y equipo eléctrico	290	439	729
28	Fabricación de maquinaria y equipo n.c.o.p.	670	172	842
29	Fabricación de vehículos de motor, remolques y semirremolques	693	447	1.140
30	Fabricación de otro material de transporte	45	25	70
31	Fabricación de muebles	447	161	608
32	Otras industrias manufactureras	98	126	224
33	Reparación e instalación de maquinaria y equipo	250	62	312

1.16. Actividad económica de la última empresa en la que los trabajadores han prestado sus servicios				
Actividad económica		Hombres	Mujeres	Total
35	Suministro de energía eléctrica, gas, vapor y aire acondicionado	92	16	108
36	Captación, depuración y distribución de agua	159	23	182
37	Recogida y tratamiento de aguas residuales	7	3	10
38	Recogida, tratamiento y eliminación de residuos; valorización	396	179	575
39	Actividades de descontaminación y otros servicios de gestión de residuos	1	0	1
41	Construcción de edificios	7.756	628	8.384
42	Ingeniería civil	729	71	800
43	Actividades de construcción especializada	6.788	699	7.487
45	Venta y reparación de vehículos de motor y motocicletas	816	194	1.010
46	Comercio al por mayor e intermediarios del comercio, excepto de vehículos de motor y motocicletas	1.729	1.793	3.522
47	Comercio al por menor, excepto de vehículos de motor y motocicletas	1.732	5.670	7.402
49	Transporte terrestre y por tubería	1.652	327	1.979
50	Transporte marítimo y por vías navegables interiores	13	8	21
51	Transporte aéreo	23	21	44
52	Almacenamiento y actividades anexas al transporte	320	167	487
53	Actividades postales y de correos	62	84	146
55	Servicios de alojamiento	382	906	1.288
56	Servicios de comidas y bebidas	1.761	4.376	6.137
58	Edición	52	92	144
59	Actividades cinematográficas, de vídeo y de programas de televisión, grabación de sonido y edición musical	82	110	192
60	Actividades de programación y emisión de radio y televisión	19	11	30
61	Telecomunicaciones	148	141	289
62	Programación, consultoría y otras actividades relacionadas con la informática	180	160	340
63	Servicios de información	23	61	84
64	Servicios financieros, excepto seguros y fondos de pensiones	90	136	226
65	Seguros, reaseguros y fondos de pensiones, excepto Seguridad Social obligatoria	25	46	71
66	Actividades auxiliares a los servicios financieros y a los seguros	35	107	142
68	Actividades inmobiliarias	146	256	402
69	Actividades jurídicas y de contabilidad	103	323	426
70	Actividades de las sedes centrales; actividades de consultoría de gestión empresarial	67	128	195
71	Servicios técnicos de arquitectura e ingeniería; ensayos y análisis técnicos	364	303	667
72	Investigación y desarrollo	54	68	122
73	Publicidad y estudios de mercado	238	469	707
74	Otras actividades profesionales, científicas y técnicas	1.166	1.501	2.667
75	Actividades veterinarias	7	36	43
77	Actividades de alquiler	497	354	851
78	Actividades relacionadas con el empleo	2.972	2.398	5.370
79	Actividades de agencias de viajes, operadores turísticos,	21	106	127

1.16. Actividad económica de la última empresa en la que los trabajadores han prestado sus servicios

Actividad económica		Hombres	Mujeres	Total
	servicios de reservas y actividades relacionadas con los mismos			
80	Actividades de seguridad e investigación	266	113	379
81	Servicios a edificios y actividades de jardinería	1.178	3.055	4.233
82	Actividades administrativas de oficina y otras actividades auxiliares a las empresas	620	929	1.549
84	Administración Pública y defensa; Seguridad Social obligatoria	1.341	1.609	2.950
85	Educación	405	1.047	1.452
86	Actividades sanitarias	137	866	1.003
87	Asistencia en establecimientos residenciales	122	1.344	1.466
88	Actividades de servicios sociales sin alojamiento	153	658	811
90	Actividades de creación, artísticas y espectáculos	175	114	289
91	Actividades de bibliotecas, archivos, museos y otras actividades culturales	23	43	66
92	Actividades de juegos de azar y apuestas	57	144	201
93	Actividades deportivas, recreativas y de entretenimiento	358	363	721
94	Actividades asociativas	167	400	567
95	Reparación de ordenadores, efectos personales y artículos de uso doméstico	85	51	136
96	Otros servicios personales	253	991	1.244
97	Actividades de los hogares como empleadores de personal doméstico	159	268	427
98	Actividades de los hogares como productores de bienes y servicios para uso propio	0	4	4
99	Actividades de organizaciones y organismos extraterritoriales	3	10	13
	Sin empleo anterior	2.029	3.806	5.835
	Total	48.984	44.431	93.415

1.17. Trabajadores sin empleo anterior según género y grupo de edad

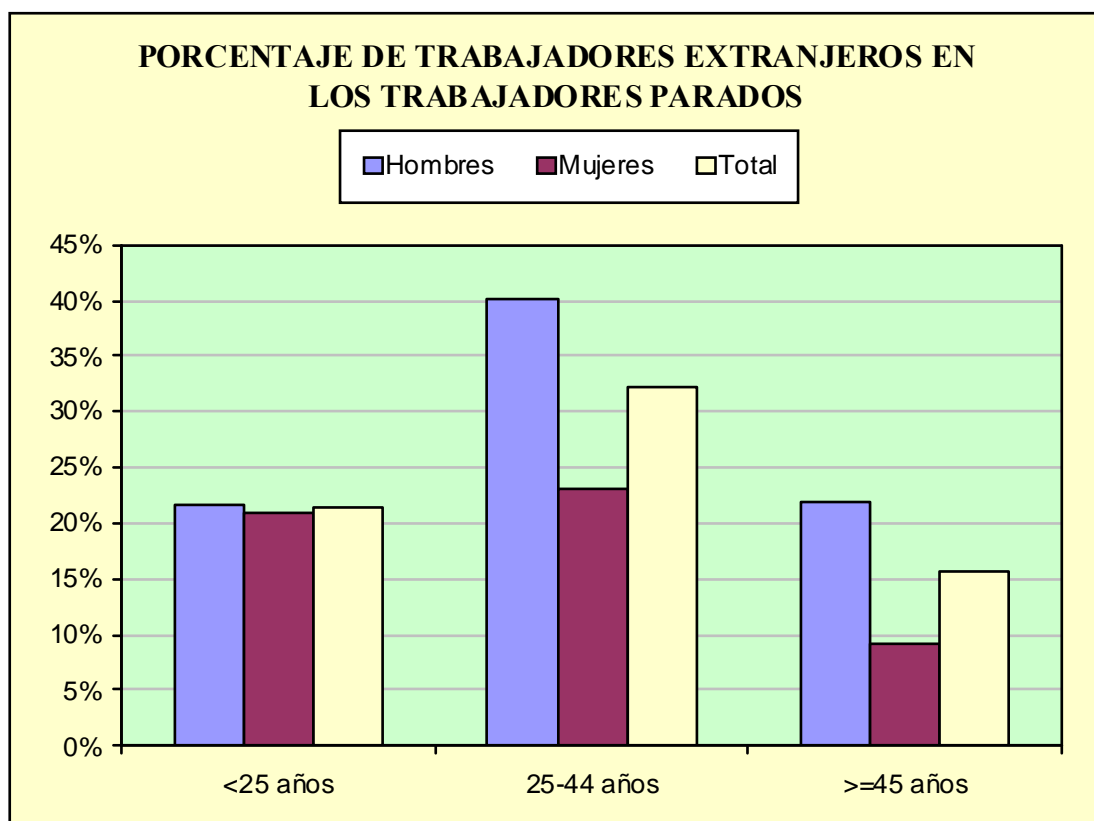
	< 25 años	25 - 44 años	>= 45 años	Total
Hombres	1.079	484	466	2.029
Mujeres	1.183	1.442	1.181	3.806
Total	2.262	1.926	1.647	5.835

1.18. Trabajadores con una discapacidad igual o superior al 33%

	< 25 años	25 - 44 años	>= 45 años	Total
Hombres	97	526	387	1.010
Mujeres	67	413	524	1.004
Total	164	939	911	2.014

1.19. Trabajadores extranjeros según género y grupo de edad (Porcentaje respecto al total de trabajadores parados por cada categoría)

	<25 años		25-44 años		>=45 años		Total	
	T	%	T	%	T	%	T	%
Hombres	1.529	21,69%	10.976	40,21%	3.218	21,98%	15.723	32,10%
Mujeres	1.143	20,93%	5.702	23,11%	1.318	9,22%	8.163	18,37%
Total	2.672	21,36%	16.678	32,09%	4.536	15,68%	23.886	25,57%



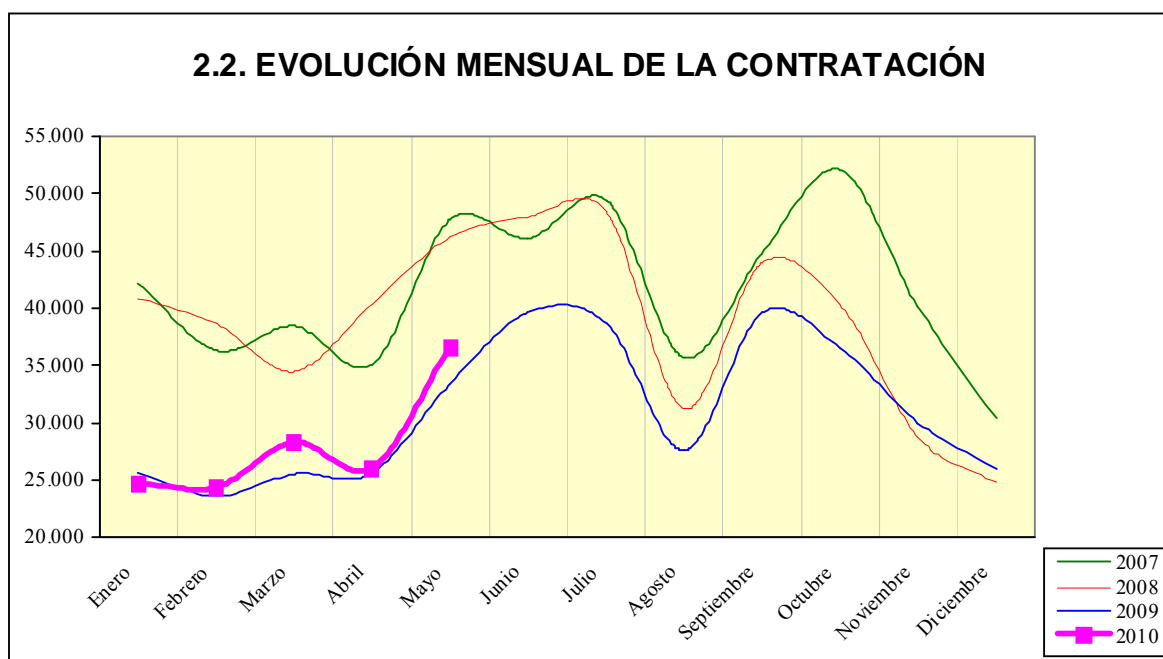
2. Contratación*

2.1. Total contratos según ámbito territorial –Mayo 2010*

	ARAGÓN	HUESCA	TERUEL	ZARAGOZA	ESPAÑA
Mes	36.677	7.069	2.822	26.786	1.182.100
% Δ mes anterior	40,76%	86,03%	21,17%	34,42%	9,61%
% Δ año anterior	9,66%	8,54%	-0,81%	11,20%	6,49%
Total año	140.128	23.334	11.429	105.365	5.528.391

*Incluye los contratos convertidos en indefinidos

2.2. EVOLUCIÓN MENSUAL DE LA CONTRATACIÓN



* La clasificación provincial/autonómica de los contratos se hace agregándolos según la ubicación de su centro de trabajo.

2.3. Contratos por modalidad y provincia

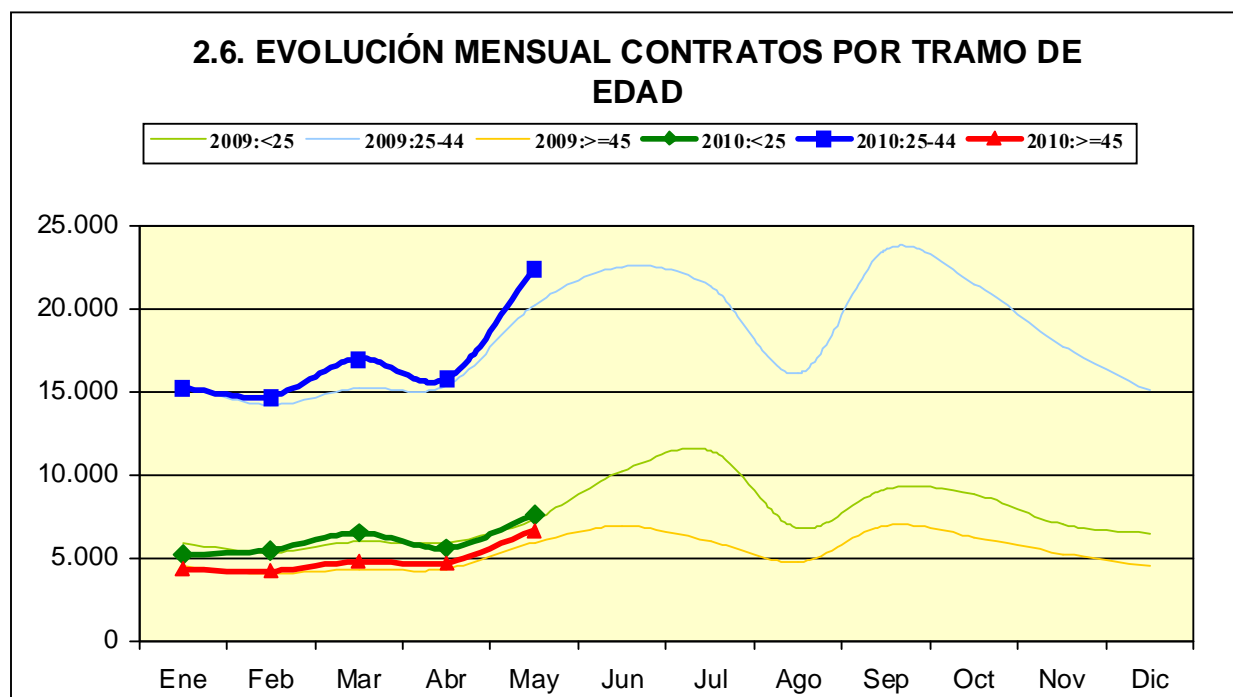
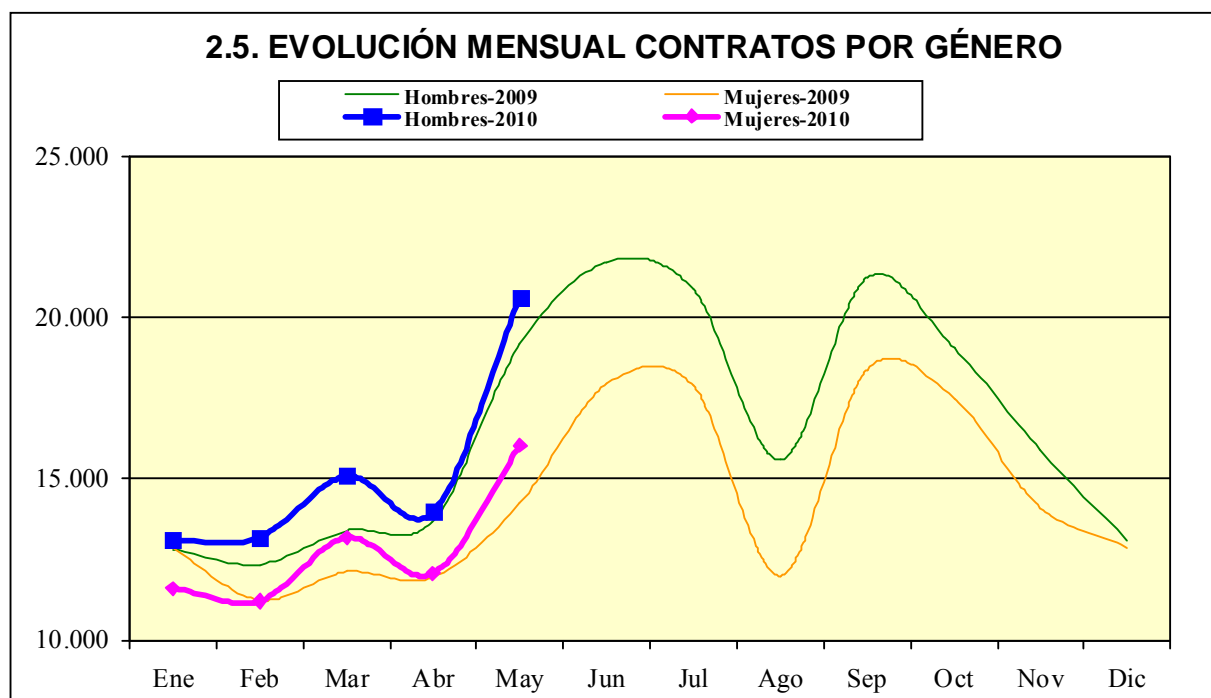
Modalidad	MES			
	Huesca	Teruel	Zaragoza	Aragón
Indefinido ordinario (bonif. / no bonificados)	205	158	841	1.204
Indefinido fomento de la contratación	74	50	341	465
Discapacitados (Sólo bonificados)	1	2	1	4
Discapacitados f.c.i.	2	1	22	25
Conversión en Indefinidos	276	122	1.144	1.542
TOTAL INDEFINIDOS	558	333	2.349	3.240
Obra o servicio	4.447	1.150	11.065	16.662
Eventual circunstancias de la producción	1.446	938	9.883	12.267
Interinidad	506	323	3.106	3.935
Temporal discapacitados	12	2	28	42
Sust. jubilación 64 años	1	1	10	12
Total relevo	22	8	84	114
Jubilación parcial	33	12	132	177
Prácticas	12	2	44	58
Formación	22	47	27	96
Otros contratos	10	6	58	74
TOTAL TEMPORALES	6.511	2.489	24.437	33.437
TOTAL CONTRATOS	7.069	2.822	26.786	36.677

2.4. Contratos por modalidad. Evolución mensual

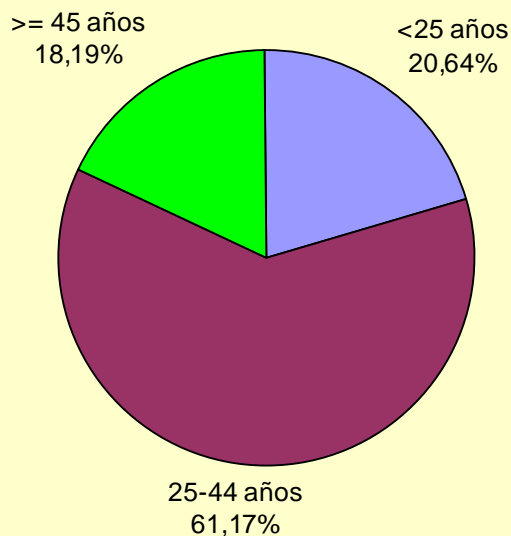
Modalidad	MES					
	1	2	3	4	5	6
Indefinido ordinario (bonif. / no bonificados)	1.062	1.165	1.261	1.007	1.204	
Indefinido fomento de la contratación	349	390	515	442	465	
Discapacitados (Sólo bonificados)	4	8	8	3	4	
Discapacitados f.c.i.	15	25	20	22	25	
Conversión en Indefinidos	1.316	1.103	1.565	1.425	1.542	
TOTAL INDEFINIDOS	2.746	2.691	3.369	2.899	3.240	
Obra o servicio	9.344	8.785	9.629	9.710	16.662	
Eventual circunstancias de la producción	8.741	9.353	11.218	9.750	12.267	
Interinidad	3.368	3.176	3.601	3.247	3.935	
Temporal discapacitados	28	27	50	46	42	
Sust. jubilación 64 años	15	10	25	12	12	
Total relevo	108	84	97	79	114	
Jubilación parcial	115	84	105	91	177	
Prácticas	125	74	65	57	58	
Formación	60	20	50	115	96	
Otros contratos	65	93	74	50	74	
TOTAL TEMPORALES	21.969	21.706	24.914	23.157	33.437	
TOTAL CONTRATOS	24.715	24.397	28.283	26.056	36.677	

2.4. Contratos por modalidad. Evolución mensual

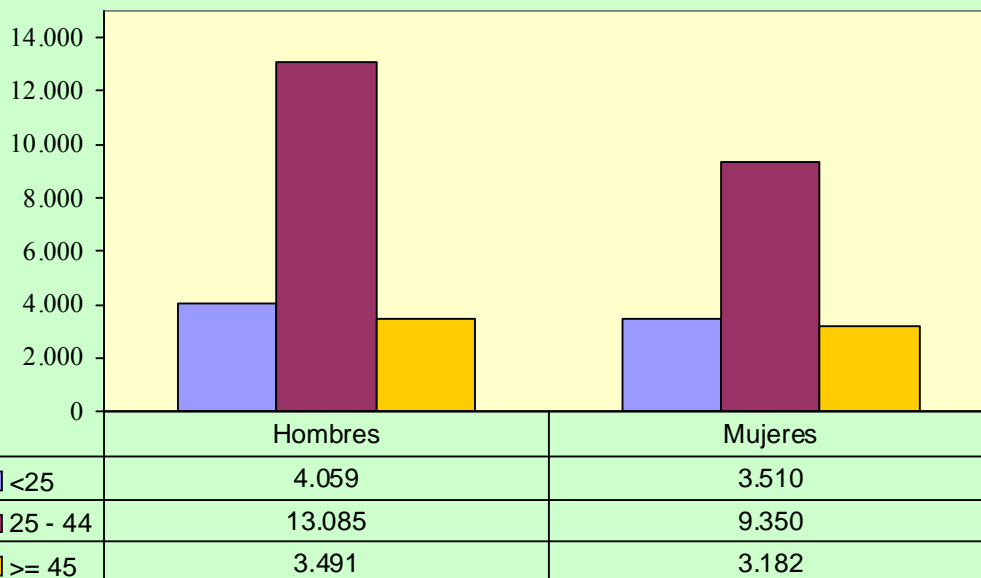
Modalidad	MES					
	7	8	9	10	11	12
Indefinido ordinario (bonif. / no bonificados)						
Indefinido fomento de la contratación						
Discapacitados (Sólo bonificados)						
Discapacitados f.c.i.						
Conversión en Indefinidos						
TOTAL INDEFINIDOS						
Obra o servicio						
Eventual circunstancias de la producción						
Interinidad						
Temporal discapacitados						
Sust. jubilación 64 años						
Total relevo						
Jubilación parcial						
Prácticas						
Formación						
Otros contratos						
TOTAL TEMPORALES						
TOTAL CONTRATOS						



2.7. CONTRATOS POR GRUPOS DE EDAD

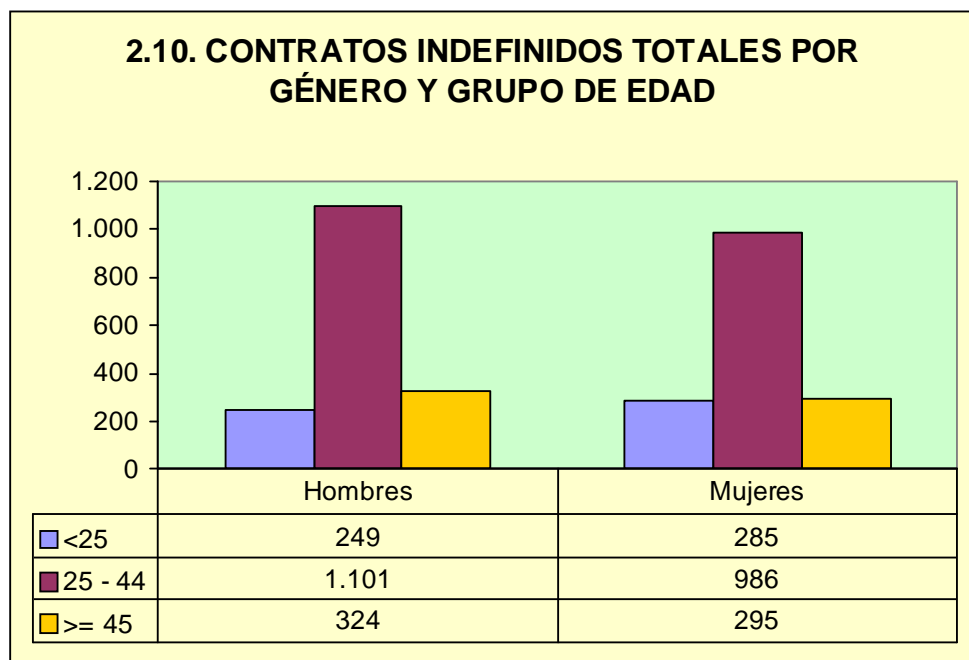


2.8. CONTRATOS POR GÉNERO Y GRUPO DE EDAD



2.9. Contratos por género y provincia

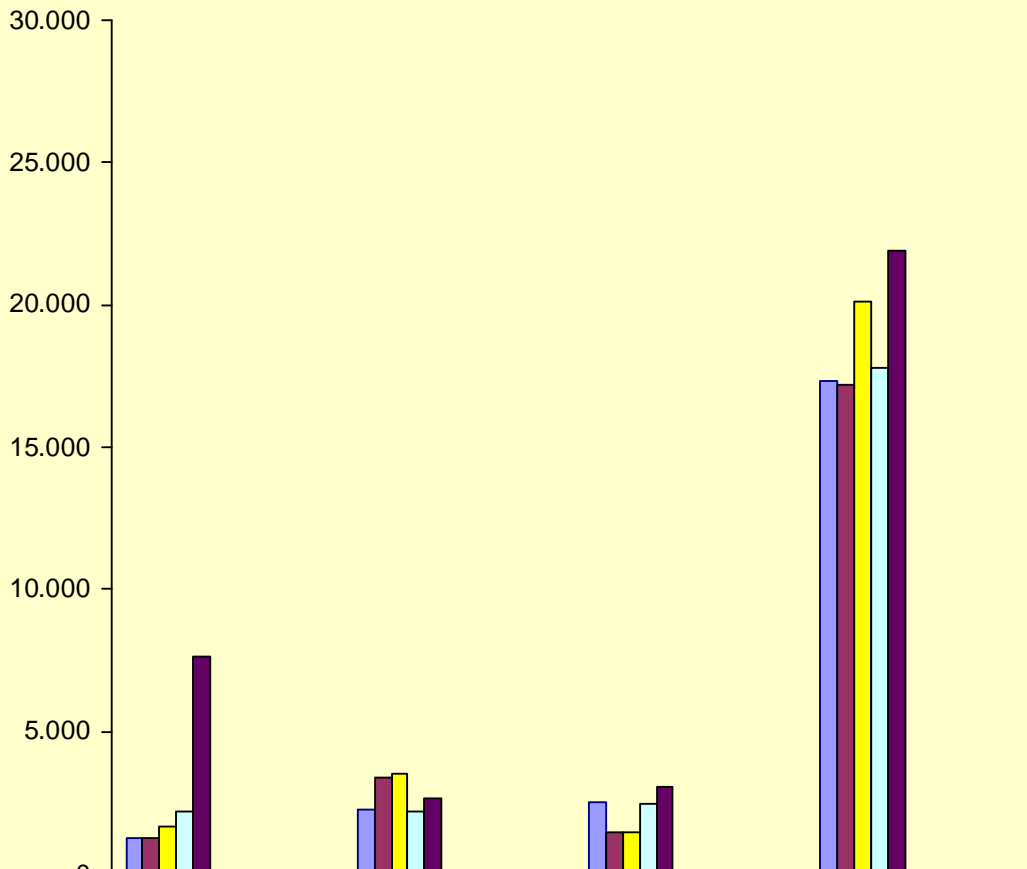
	Huesca	Teruel	Zaragoza	Aragón
Hombres	4.441	1.602	14.593	20.636
Mujeres	2.628	1.220	12.193	16.041
Total	7.069	2.822	26.786	36.677

2.10. CONTRATOS INDEFINIDOS TOTALES POR GÉNERO Y GRUPO DE EDAD**2.11. Contratos por nivel académico, género, contratos indefinidos y duración media en días**

Nivel Académico	Hombres	Mujeres	Total	Contratos Indefinidos Totales	Duración Media C. Temporal ¹ (en días)
Sin estudios	3.827	1.821	5.648	380	71
Educación Primaria	2.132	1.318	3.450	196	120
Primera Etapa de Educación Secundaria	9.714	7.310	17.024	1.412	66
Enseñanzas de Bachillerato	2.499	3.023	5.522	509	45
Enseñanzas de Formación Profesional de Grado Medio	1.114	927	2.041	236	89
Enseñanzas de Formación Profesional de Grado Superior	502	422	924	115	102
Enseñanzas Universitarias de 1 ^{er} ciclo	401	595	996	158	111
Enseñanzas Universitarias de 2 ^o y 3 ^{er} ciclo	447	625	1.072	234	182
Total	20.636	16.041	36.677	3.240	73

¹ Se refiere exclusivamente a la duración media de todos aquellos contratos temporales en los que se ha especificado una duración determinada excluyendo por lo tanto los que no definen duración.

2.12. CONTRATOS INICIALES POR SECTOR DE ACTIVIDAD ECONÓMICA



	Agrícola	Industrial	Construcción	Servicios
Enero	1.242	2.266	2.549	17.342
Febrero	1.277	3.399	1.443	17.175
Marzo	1.677	3.497	1.445	20.099
Abril	2.173	2.217	2.448	17.793
Mayo	7.609	2.631	3.017	21.878
Junio				
Julio				
Agosto				
Septiembre				
Octubre				
Noviembre				
Diciembre				

2.13. Contratos totales (incluidos conversiones en indefinidos) por actividad económica y género

	Actividad económica	Hombres	Mujeres	Total
1	Agricultura, ganadería, caza y servicios relacionados con las mismas	5.242	2.198	7.440
2	Silvicultura y explotación forestal	207	19	226
3	Pesca y acuicultura	1	0	1
5	Extracción de antracita, hulla y lignito	1	0	1
7	Extracción de minerales metálicos	2	0	2
8	Otras industrias extractivas	24	1	25
10	Industria de la alimentación	229	239	468
11	Fabricación de bebidas	26	16	42
13	Industria textil	51	35	86
14	Confección de prendas de vestir	13	56	69
15	Industria del cuero y del calzado	71	64	135
16	Industria de la madera y del corcho, excepto muebles; cestería y espartería	61	8	69
17	Industria del papel	47	9	56
18	Artes gráficas y reproducción de soportes grabados	22	7	29
20	Industria química	97	20	117
21	Fabricación de productos farmacéuticos	8	3	11
22	Fabricación de productos de caucho y plásticos	79	65	144
23	Fabricación de otros productos minerales no metálicos	106	10	116
24	Metalurgia; fabricación de productos de hierro, acero y ferroaleaciones	38	2	40
25	Fabricación de productos metálicos, excepto maquinaria y equipo	273	28	301
26	Fabricación de productos informáticos, electrónicos y ópticos	18	26	44
27	Fabricación de material y equipo eléctrico	84	87	171
28	Fabricación de maquinaria y equipo n.c.o.p.	104	12	116
29	Fabricación de vehículos de motor, remolques y semirremolques	315	126	441
30	Fabricación de otro material de transporte	46	1	47
31	Fabricación de muebles	66	13	79
32	Otras industrias manufactureras	10	8	18
33	Reparación e instalación de maquinaria y equipo	49	3	52
35	Suministro de energía eléctrica, gas, vapor y aire acondicionado	6	1	7
36	Captación, depuración y distribución de agua	25	10	35
37	Recogida y tratamiento de aguas residuales	4	0	4
38	Recogida, tratamiento y eliminación de residuos; valorización	87	32	119
39	Actividades de descontaminación y otros servicios de gestión de residuos	0	1	1
41	Construcción de edificios	1.433	71	1.504
42	Ingeniería civil	118	6	124
43	Actividades de construcción especializada	1.448	79	1.527
45	Venta y reparación de vehículos de motor y motocicletas	128	21	149
46	Comercio al por mayor e intermediarios del comercio, excepto de vehículos de motor y motocicletas	453	411	864
47	Comercio al por menor, excepto de vehículos de motor y motocicletas	463	1.287	1.750
49	Transporte terrestre y por tubería	674	64	738
50	Transporte marítimo y por vías navegables interiores	1	0	1
51	Transporte aéreo	1	0	1
52	Almacenamiento y actividades anexas al transporte	67	26	93

2.13. Contratos totales (incluidos conversiones en indefinidos) por actividad económica y género

Actividad económica		Hombres	Mujeres	Total
53	Actividades postales y de correos	13	81	94
55	Servicios de alojamiento	494	721	1.215
56	Servicios de comidas y bebidas	1.845	2.451	4.296
58	Edición	22	10	32
59	Actividades cinematográficas, de vídeo y de programas de televisión, grabación de sonido y edición musical	40	21	61
60	Actividades de programación y emisión de radio y televisión	2	1	3
61	Telecomunicaciones	33	29	62
62	Programación, consultoría y otras actividades relacionadas con la informática	62	28	90
63	Servicios de información	17	40	57
64	Servicios financieros, excepto seguros y fondos de pensiones	47	41	88
65	Seguros, reaseguros y fondos de pensiones, excepto Seguridad Social obligatoria	3	5	8
66	Actividades auxiliares a los servicios financieros y a los seguros	7	16	23
68	Actividades inmobiliarias	19	32	51
69	Actividades jurídicas y de contabilidad	43	80	123
70	Actividades de las sedes centrales; actividades de consultoría de gestión empresarial	24	57	81
71	Servicios técnicos de arquitectura e ingeniería; ensayos y análisis técnicos	114	57	171
72	Investigación y desarrollo	13	24	37
73	Publicidad y estudios de mercado	122	373	495
74	Otras actividades profesionales, científicas y técnicas	24	24	48
75	Actividades veterinarias	2	14	16
77	Actividades de alquiler	135	92	227
78	Actividades relacionadas con el empleo	2.538	1.698	4.236
79	Actividades de agencias de viajes, operadores turísticos, servicios de reservas y actividades relacionadas con los mismos	119	211	330
80	Actividades de seguridad e investigación	151	41	192
81	Servicios a edificios y actividades de jardinería	491	1.419	1.910
82	Actividades administrativas de oficina y otras actividades auxiliares a las empresas	271	448	719
84	Administración Pública y defensa; Seguridad Social obligatoria	159	263	422
85	Educación	388	536	924
86	Actividades sanitarias	91	268	359
87	Asistencia en establecimientos residenciales	53	505	558
88	Actividades de servicios sociales sin alojamiento	66	444	510
90	Actividades de creación, artísticas y espectáculos	564	202	766
91	Actividades de bibliotecas, archivos, museos y otras actividades culturales	26	40	66
92	Actividades de juegos de azar y apuestas	19	50	69
93	Actividades deportivas, recreativas y de entretenimiento	248	207	455
94	Actividades asociativas	50	145	195
95	Reparación de ordenadores, efectos personales y artículos de uso doméstico	23	15	38
96	Otros servicios personales	69	226	295
97	Actividades de los hogares como empleadores de personal doméstico	31	59	90
98	Actividades de los hogares como productores de bienes y servicios para uso propio	0	1	1

2.13. Contratos totales (incluidos conversiones en indefinidos) por actividad económica y género

Actividad económica		Hombres	Mujeres	Total
99	Actividades de organizaciones y organismos extraterritoriales	0	1	1
TOTAL		20.636	16.041	36.677

2.14. Contratos realizados por las Empresas de Trabajo Temporal según provincia

	Huesca	Teruel	Zaragoza	Aragón
Enero	251	76	3.210	3.537
Febrero	228	84	3.285	3.597
Marzo	202	95	3.729	4.026
Abril	141	103	3.052	3.296
Mayo	288	188	3.615	4.091
Junio				
Julio				
Agosto				
Septiembre				
Octubre				
Noviembre				
Diciembre				

2.15. Contratos realizados a tiempo parcial por tipo de contrato, grupo de edad y género

	< 25 años		25 - 44 años		≥ 45 años		Total
	H.	M.	H.	M.	H.	M.	
Indefinidos iniciales y conversiones	102	174	218	449	80	186	1209
Temporales	935	1.498	1.827	3.120	609	1.379	9.368
Totales	1.037	1.672	2.045	3.569	689	1.565	10.577

* Se han considerado todas las modalidades de contratación: indefinidos ordinarios, fijos discontinuos, fomento de empleo, relevo, de inserción, etc.

2.16 Ocupaciones más contratadas² (con 100 y más contratos) por género. (84,9% del total de la contratación)

Código	Ocupación	Hombres	Mujeres	Total
9410	Peones agrícolas	4.956	2.069	7.025
5020	Camareros, bármanes y asimilados	1.988	1.822	3.810
9700	Peones de industrias manufactureras	1.979	892	2.871
9121	Personal de limpieza de oficinas, hoteles (camareras de piso) y otros establecimientos similares	491	2.266	2.757

² La codificación del puesto de trabajo de los contratos se ha establecido según CNO-94 a 4 dígitos.

**2.16 Ocupaciones más contratadas² (con 100 y más contratos) por género.
 (84,9% del total de la contratación)**

Código	Ocupación	Hombres	Mujeres	Total
5330	Dependientes y exhibidores en tiendas, almacenes, quioscos y mercados	343	1231	1574
5010	Cocineros y otros preparadores de comidas	273	627	900
7110	Albañiles y mamposteros	873	26	899
9800	Peones del transporte y descargadores	631	217	848
3532	Animadores comunitarios	172	617	789
9602	Peones de la construcción de edificios	633	37	670
5143	Guías y azafatas de tierra	160	476	636
5121	Empleados para el cuidado de niños	30	576	606
8630	Conductores de camiones	510	9	519
5111	Auxiliares de enfermería hospitalaria	45	367	412
4400	Auxiliares administrativos con tareas de atención al público no clasificados anteriormente	57	282	339
7120	Trabajadores en hormigón armado, enfoscadores, ferrallistas y asimilados	310	6	316
2239	Otros diversos profesionales de la enseñanza	165	123	288
3543	Músicos, cantantes y bailarines de espectáculos en cabarets y similares	202	73	275
3320	Representantes de comercio y técnicos de ventas	174	99	273
5113	Asistentes domiciliarios	6	267	273
5199	Otros diversos trabajadores de servicios personales	73	146	219
9220	Vigilantes, guardianes y asimilados	160	58	218
4210	Taquígrafos y mecanógrafos	41	170	211
5130	Peluqueros, especialistas en tratamiento de belleza y trabajadores asimilados	24	186	210
4601	Cajeros, taquilleros (excepto bancos y correos)	26	181	207
4300	Auxiliares administrativos sin tareas de atención al público no clasificados anteriormente	28	163	191
8610	Taxistas y conductores de automóviles y furgonetas	176	15	191
7514	Montadores de estructuras metálicas	182	1	183
4522	Recepcionistas en establecimientos distintos de oficinas	68	113	181
2513	Compositores, músicos y cantantes	139	38	177
3411	Secretarios administrativos y asimilados	43	133	176
5129	Otros empleados en el cuidado de personas y asimilados	23	151	174
3545	Deportistas y profesionales similares	109	56	165
4021	Empleados de control de abastecimientos e inventario	140	15	155
6022	Trabajadores cualificados por cuenta ajena en huertas, viveros y jardines	91	64	155
7230	Electricistas de construcción y asimilados	154	1	155
8311	Operadores de máquinas-herramienta	125	25	150
9211	Conserjes de edificios	117	33	150
9601	Peones de obras públicas y mantenimiento de carreteras, presas y construcciones similares	142	4	146
7512	Soldadores y oxicrotadores	141	1	142
9430	Peones agropecuarios	96	32	128
4523	Telefonistas	23	104	127

**2.16 Ocupaciones más contratadas² (con 100 y más contratos) por género.
 (84,9% del total de la contratación)**

Código	Ocupación	Hombres	Mujeres	Total
8620	Conductores de autobuses y tranvías	114	7	121
9330	Mozos de equipaje y asimilados	79	42	121
8170	Operadores de robots industriales	50	69	119
2720	Enfermeros	28	90	118
7140	Otros trabajadores de las obras estructurales de construcción	115	0	115
2514	Coreógrafos y bailarines	67	47	114
8411	Montadores de maquinaria mecánica	64	50	114
8530	Operadores de maquinaria agrícola móvil	109	4	113
7220	Fontaneros e instaladores de tuberías	106	1	107
6241	Taladores, tronzadores y otros trabajadores forestales	102	1	103
7240	Pintores, barnizadores, empapeladores y asimilados	95	8	103

2.17. Ocupaciones más contratadas con contrato indefinido por grupo ocupacional

Código	Ocupación	Contratos		
		Iniciales	Conversiones	Total
GRUPO 1: Dirección de las empresas y de las Administraciones Públicas				
1126	Dirección de departamento de operaciones en empresas de transporte, almacenamiento y comunicaciones de 10 o más asalariados	11	1	12
1133	Dirección de departamentos de comercialización y ventas	11	1	12
1131	Dirección de departamentos de administración y finanzas	7	2	9
1110	Dirección general y presidencia ejecutiva en empresas de 10 o más asalariados	3	1	4
1139	Dirección de otros departamentos especializados no mencionados anteriormente	4	0	4
GRUPO 2: Técnicos y profesionales, científicos e intelectuales				
2631	Analistas aplicaciones y programadores informáticos de nivel medio	3	18	21
2720	Enfermeros	12	5	17
2059	Otros ingenieros superiores (excepto agropecuarios)	4	10	14
2220	Profesores de enseñanza secundaria	5	9	14
2239	Otros diversos profesionales de la enseñanza	7	5	12
2419	Otros profesionales de nivel superior en organización y administración de empresas	9	2	11
GRUPO 3: Técnicos y profesionales de apoyo				
3320	Representantes de comercio y técnicos de ventas	54	30	84
3411	Secretarios administrativos y asimilados	28	20	48
3031	Programadores de aplicaciones informáticas y controladores de equipos informáticos	12	8	20
3545	Deportistas y profesionales similares	16	2	18
3025	Técnicos en mecánica	12	4	16
3010	Delineantes y diseñadores técnicos	3	8	11
3023	Técnicos en electricidad	5	6	11

2.17. Ocupaciones más contratadas con contrato indefinido por grupo ocupacional

Código	Ocupación	Contratos		
		Iniciales	Conversiones	Total
GRUPO 4: Empleados de tipo administrativo				
4400	Auxiliares administrativos con tareas de atención al público no clasificados anteriormente	39	37	76
4210	Taquígrafos y mecanógrafos	25	22	47
4300	Auxiliares administrativos sin tareas de atención al público no clasificados anteriormente	27	16	43
4601	Cajeros, taquilleros (excepto bancos y correos)	15	12	27
4011	Empleados de contabilidad y cálculo de nóminas y salarios	12	9	21
GRUPO 5: Trabajadores de los servicios de restauración, personales, protección y vendedores de comercio				
5330	Dependientes y exhibidores en tiendas, almacenes, quioscos y mercados	174	137	311
5020	Camareros, bármanes y asimilados	151	121	272
5010	Cocineros y otros preparadores de comidas	100	44	144
5130	Peluqueros, especialistas en tratamiento de belleza y trabajadores asimilados	29	26	55
5111	Auxiliares de enfermería hospitalaria	9	28	37
GRUPO 6: Trabajadores cualificados de la agricultura y la pesca				
6241	Taladores, tronzadores y otros trabajadores forestales	19	0	19
6022	Trabajadores cualificados por cuenta ajena en huertas, viveros y jardines	5	13	18
6121	Trabajadores cualificados por cuenta ajena en actividades ganaderas, incluidas las de animales de compañía y de piel valiosa	8	9	17
6021	Trabajadores cualificados por cuenta ajena en actividades agrícolas, excepto en huertas, viveros y jardines	3	3	6
GRUPO 7: Artesanos y trabajadores cualificados en industria manufacturera, construcción y minería, excepto operadores de instalaciones y maquinaria				
7110	Albañiles y mamposteros	47	32	79
7805	Catadores y clasificadores de alimentos y bebidas	2	33	35
7611	Mecánicos y ajustadores de vehículos de motor	9	16	25
7120	Trabajadores en hormigón armado, enfoscadores, ferrallistas y asimilados	13	7	20
7801	Matarifes y trabajadores de las industrias cárnicas y del pescado	7	8	15
GRUPO 8: Operadores de instalaciones y maquinaria y montadores				
8630	Conductores de camiones	28	67	95
8610	Taxistas y conductores de automóviles y furgonetas	14	11	25
8530	Operadores de maquinaria agrícola móvil	10	1	11
8620	Conductores de autobuses y tranvías	3	8	11
8311	Operadores de máquinas-herramienta	3	7	10
8414	Ensambladores de productos metálicos, de caucho y de plástico	10	0	10
GRUPO 9: Trabajadores no cualificados				
9121	Personal de limpieza de oficinas, hoteles (camareras de piso) y otros establecimientos similares	138	173	311
9700	Peones de industrias manufactureras	41	93	134
9410	Peones agrícolas	61	26	87
9800	Peones del transporte y descargadores	19	38	57

2.17. Ocupaciones más contratadas con contrato indefinido por grupo ocupacional

Código	Ocupación	Contratos		
		Iniciales	Conversiones	Total
9211	Conserjes de edificios	40	12	52

3. Contratación de Trabajadores Extranjeros

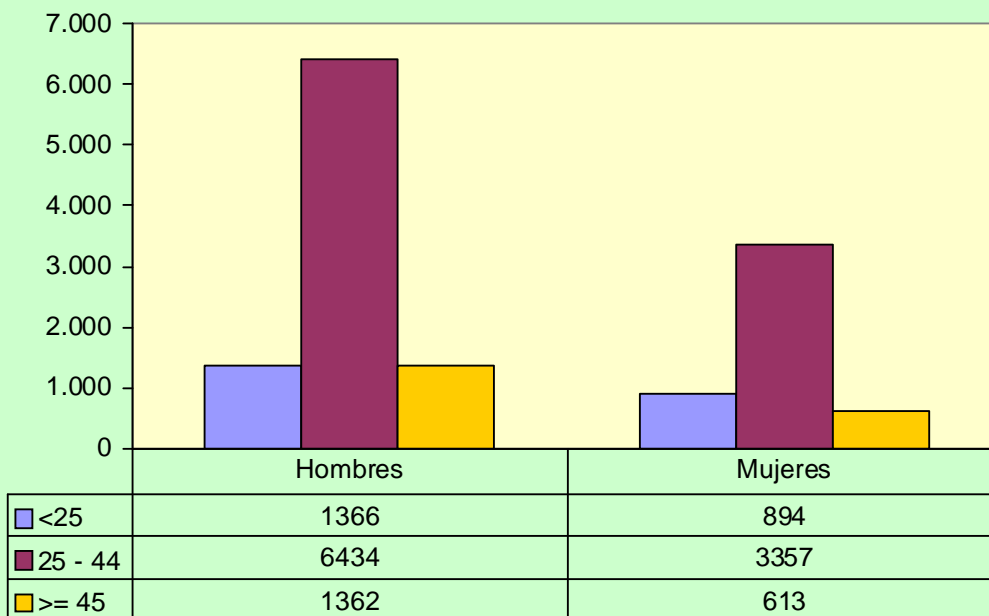
3.1. Contratos realizados a trabajadores extranjeros por nacionalidad y provincia (38,24% de la contratación total)

País	Huesca	Teruel	Zaragoza	Total	
642	Rumanía	1.457	505	3.059	5.021
504	Marruecos	428	273	1.241	1.942
218	Ecuador	105	11	567	683
686	Senegal	153	2	442	597
100	Bulgaria	412	13	165	590
170	Colombia	81	88	346	515
12	Argelia	192	2	310	504
616	Polonia	165	24	294	483
586	Pakistán	44	27	327	398
466	Malí	291	1	51	343
156	China	34	4	220	258
604	Perú	9	13	197	219
620	Portugal	51	11	151	213
288	Ghana	30	4	162	196
270	Gambia	111	2	67	180
214	Dominicana, República	23	20	83	126
192	Cuba	8	5	100	113
804	Ucrania	32	8	71	111
478	Mauritania	53	0	57	110
324	Guinea	80	1	25	106
32	Argentina	24	6	64	94
76	Brasil	12	12	64	88
380	Italia	12	3	72	87
68	Bolivia	18	9	53	80
558	Nicaragua	1	0	70	71
440	Lituania	50	0	19	69
356	India	39	0	28	67
250	Francia	10	0	52	62
566	Nigeria	8	1	47	56
152	Chile	5	2	41	48
484	Méjico	3	0	39	42
858	Uruguay	15	2	21	38
643	Rusia, Federación de	7	2	28	37
862	Venezuela	7	0	26	33
498	Moldavia, República de	4	5	21	30
	Otros	112	21	283	416
	Total	4.086	1.077	8.863	14.026

3.2. Contratos realizados a trabajadores extranjeros por nacionalidad y género

País	Hombres	Mujeres	Total
642 Rumanía	2.608	2.413	5.021
504 Marruecos	1.701	241	1.942
218 Ecuador	363	320	683
686 Senegal	577	20	597
100 Bulgaria	367	223	590
170 Colombia	213	302	515
12 Argelia	483	21	504
616 Polonia	192	291	483
586 Pakistán	398	0	398
466 Malí	332	11	343
156 China	160	98	258
604 Perú	125	94	219
620 Portugal	155	58	213
288 Ghana	176	20	196
270 Gambia	169	11	180
214 Dominicana, República	57	69	126
192 Cuba	47	66	113
804 Ucrania	57	54	111
478 Mauritania	110	0	110
324 Guinea	96	10	106
32 Argentina	46	48	94
76 Brasil	25	63	88
380 Italia	57	30	87
68 Bolivia	51	29	80
558 Nicaragua	25	46	71
440 Lituania	39	30	69
356 India	63	4	67
250 Francia	34	28	62
566 Nigeria	34	22	56
152 Chile	35	13	48
484 Méjico	18	24	42
858 Uruguay	30	8	38
643 Rusia, Federación de	9	28	37
862 Venezuela	17	16	33
498 Moldavia, República de	21	9	30
Otros	272	144	416
Total	9.162	4.864	14.026

3.3. CONTRATOS REALIZADOS A EXTRANJEROS POR GÉNERO Y GRUPO DE EDAD



3.4. Ocupaciones más contratadas (30 y más trabajadores extranjeros) por género (92,49% del total de contratos de extranjeros)

Código	Ocupación	Hombres	Mujeres	Total
9410	Peones agrícolas	4512	1859	6371
9121	Personal de limpieza de oficinas, hoteles (camareras de piso) y otros establecimientos similares	307	755	1062
9700	Peones de industrias manufactureras	605	341	946
5020	Camareros, bármanes y asimilados	349	592	941
7110	Albañiles y mamposteros	472	5	477
9602	Peones de la construcción de edificios	417	22	439
5010	Cocineros y otros preparadores de comidas	109	228	337
9800	Peones del transporte y descargadores	176	54	230
5330	Dependientes y exhibidores en tiendas, almacenes, quioscos y mercados	81	143	224
8630	Conductores de camiones	190	3	193
7120	Trabajadores en hormigón armado, enfoscadores, ferrallistas y asimilados	165	2	167
9430	Peones agropecuarios	86	29	115
5111	Auxiliares de enfermería hospitalaria	10	102	112
6241	Taladores, tronzadores y otros trabajadores forestales	96	1	97
5113	Asistentes domiciliarios	4	80	84
6022	Trabajadores cualificados por cuenta ajena en huertas, viveros y jardines	41	43	84
6121	Trabajadores cualificados por cuenta ajena en actividades ganaderas, incluidas las de animales de compañía y de piel	64	4	68

3.4. Ocupaciones más contratadas (30 y más trabajadores extranjeros) por género (92,49% del total de contratos de extranjeros)

Código	Ocupación	Hombres	Mujeres	Total
	valiosa			
8530	Operadores de maquinaria agrícola móvil	63	4	67
7805	Catadores y clasificadores de alimentos y bebidas	22	43	65
9420	Peones ganaderos	52	12	64
3532	Animadores comunitarios	38	16	54
7801	Matarifes y trabajadores de las industrias cárnicas y del pescado	52	1	53
9601	Peones de obras públicas y mantenimiento de carreteras, presas y construcciones similares	52	0	52
7514	Montadores de estructuras metálicas	50	1	51
7140	Otros trabajadores de las obras estructurales de construcción	49	0	49
8375	Operadores de máquinas para elaborar productos derivados de frutas, verduras y frutos secos	5	42	47
7512	Soldadores y oxicortadores	45	1	46
5129	Otros empleados en el cuidado de personas y asimilados	8	36	44
8610	Taxistas y conductores de automóviles y furgonetas	42	2	44
7230	Electricistas de construcción y asimilados	42	0	42
7292	Parqueteros, soladores y asimilados	40	1	41
4021	Empleados de control de abastecimientos e inventario	35	4	39
4300	Auxiliares administrativos sin tareas de atención al público no clasificados anteriormente	1	36	37
9110	Empleados del hogar	5	31	36
5130	Peluqueros, especialistas en tratamiento de belleza y trabajadores asimilados	16	19	35
9211	Conserjes de edificios	31	3	34
7240	Pintores, barnizadores, empapeladores y asimilados	31	2	33
9330	Mozos de equipaje y asimilados	27	6	33
8311	Operadores de máquinas-herramienta	21	10	31
7299	Otros trabajadores diversos de acabado de construcciones	30	0	30
				1297
				4

3.5. Contratos realizados a trabajadores extranjeros por actividad económica

Actividad Económica		Hombres	Mujeres	Total
1	Agricultura, ganadería, caza y servicios relacionados con las mismas	4.753	1.971	6.724
2	Silvicultura y explotación forestal	116	1	117
5	Extracción de antracita, hulla y lignito	1	0	1
8	Otras industrias extractivas	10	0	10
10	Industria de la alimentación	106	108	214
11	Fabricación de bebidas	9	2	11

3.5. Contratos realizados a trabajadores extranjeros por actividad económica				
	Actividad Económica	Hombres	Mujeres	Total
13	Industria textil	28	5	33
14	Confección de prendas de vestir	3	19	22
15	Industria del cuero y del calzado	23	10	33
16	Industria de la madera y del corcho, excepto muebles; cestería y espartería	28	2	30
17	Industria del papel	1	2	3
18	Artes gráficas y reproducción de soportes grabados	2	1	3
20	Industria química	5	2	7
21	Fabricación de productos farmacéuticos	3	0	3
22	Fabricación de productos de caucho y plásticos	11	17	28
23	Fabricación de otros productos minerales no metálicos	43	2	45
24	Metalurgia; fabricación de productos de hierro, acero y ferroaleaciones	3	0	3
25	Fabricación de productos metálicos, excepto maquinaria y equipo	67	1	68
26	Fabricación de productos informáticos, electrónicos y ópticos	3	2	5
27	Fabricación de material y equipo eléctrico	6	4	10
28	Fabricación de maquinaria y equipo n.c.o.p.	12	3	15
29	Fabricación de vehículos de motor, remolques y semirremolques	31	6	37
31	Fabricación de muebles	15	1	16
32	Otras industrias manufactureras	1	1	2
33	Reparación e instalación de maquinaria y equipo	14	2	16
36	Captación, depuración y distribución de agua	3	2	5
37	Recogida y tratamiento de aguas residuales	2	0	2
38	Recogida, tratamiento y eliminación de residuos; valorización	21	9	30
41	Construcción de edificios	784	14	798
42	Ingeniería civil	43	2	45
43	Actividades de construcción especializada	640	13	653
45	Venta y reparación de vehículos de motor y motocicletas	26	0	26
46	Comercio al por mayor e intermediarios del comercio, excepto de vehículos de motor y motocicletas	168	171	339
47	Comercio al por menor, excepto de vehículos de motor y motocicletas	109	151	260
49	Transporte terrestre y por tubería	227	12	239
52	Almacenamiento y actividades anexas al transporte	14	3	17
53	Actividades postales y de correos	2	0	2
55	Servicios de alojamiento	122	260	382
56	Servicios de comidas y bebidas	418	786	1204
58	Edición	1	1	2
59	Actividades cinematográficas, de vídeo y de programas de televisión, grabación de sonido y edición musical	0	2	2
61	Telecomunicaciones	23	7	30
62	Programación, consultoría y otras actividades relacionadas con la informática	1	0	1
63	Servicios de información	2	3	5
68	Actividades inmobiliarias	5	3	8
69	Actividades jurídicas y de contabilidad	11	10	21
70	Actividades de las sedes centrales; actividades de consultoría de gestión empresarial	1	2	3

3.5. Contratos realizados a trabajadores extranjeros por actividad económica

	Actividad Económica	Hombres	Mujeres	Total
71	Servicios técnicos de arquitectura e ingeniería; ensayos y análisis técnicos	16	3	19
72	Investigación y desarrollo	1	1	2
73	Publicidad y estudios de mercado	13	24	37
74	Otras actividades profesionales, científicas y técnicas	1	9	10
77	Actividades de alquiler	27	21	48
78	Actividades relacionadas con el empleo	677	305	982
79	Actividades de agencias de viajes, operadores turísticos, servicios de reservas y actividades relacionadas con los mismos	4	13	17
80	Actividades de seguridad e investigación	9	3	12
81	Servicios a edificios y actividades de jardinería	248	400	648
82	Actividades administrativas de oficina y otras actividades auxiliares a las empresas	41	23	64
84	Administración Pública y defensa; Seguridad Social obligatoria	11	15	26
85	Educación	43	43	86
86	Actividades sanitarias	17	36	53
87	Asistencia en establecimientos residenciales	13	137	150
88	Actividades de servicios sociales sin alojamiento	9	86	95
90	Actividades de creación, artísticas y espectáculos	33	13	46
91	Actividades de bibliotecas, archivos, museos y otras actividades culturales	6	6	12
92	Actividades de juegos de azar y apuestas	2	8	10
93	Actividades deportivas, recreativas y de entretenimiento	28	27	55
94	Actividades asociativas	7	10	17
95	Reparación de ordenadores, efectos personales y artículos de uso doméstico	2	2	4
96	Otros servicios personales	26	31	57
97	Actividades de los hogares como empleadores de personal doméstico	11	34	45
98	Actividades de los hogares como productores de bienes y servicios para uso propio	0	1	1
	Total	9.162	4.864	14.026