



**OBSERVATORIO DEL MERCADO DE TRABAJO**

**INSTITUTO ARAGONÉS DE EMPLEO**



**ARAGÓN**  
**Marzo**  
**2010**

## INDICE

**1. El Paro registrado**

1.1. Evolución del paro registrado según ámbito territorial	4
1.2. Evolución mensual del paro registrado	4
1.3. Paro registrado por género	4
1.4. Evolución mensual por género	5
1.5. Evolución mensual por grupo de edad	5
1.6. Paro registrado por grupo de edad, provincia y género	6
1.7. Paro registrado por nivel académico, provincia y género	7
1.8. Paro registrado por nivel académico y grupo de edad. Hombres	8
1.9. Paro registrado por nivel académico y grupo de edad. Mujeres	9
1.10. Trabajadores parados de larga duración por grupo de edad	9
1.11. Duración media de la demanda de empleo en días según grupo de edad y género	9
1.12. Duración media de la demanda de empleo en días según nivel académico y género	10
1.13. Ámbito de búsqueda de empleo en el que el demandante está dispuesto a trabajar	10
1.14. Titulaciones de Formación Profesional con más de 50 trabajadores	10
1.15. Titulaciones universitarias con más de 30 trabajadores	12
1.16. Actividad económica de la última empresa en la que los trabajadores han prestado sus servicios	13
1.17. Trabajadores sin empleo anterior según género y grupo de edad	15
1.18. Trabajadores con una discapacidad igual o superior al 33%	16
1.19. Trabajadores extranjeros según género y grupo de edad	16

**2. La contratación**

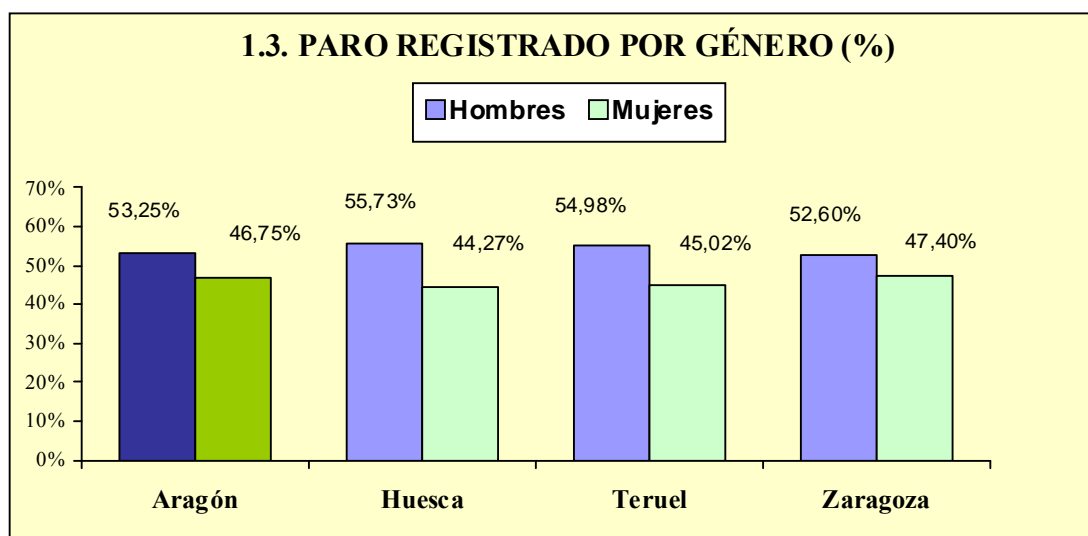
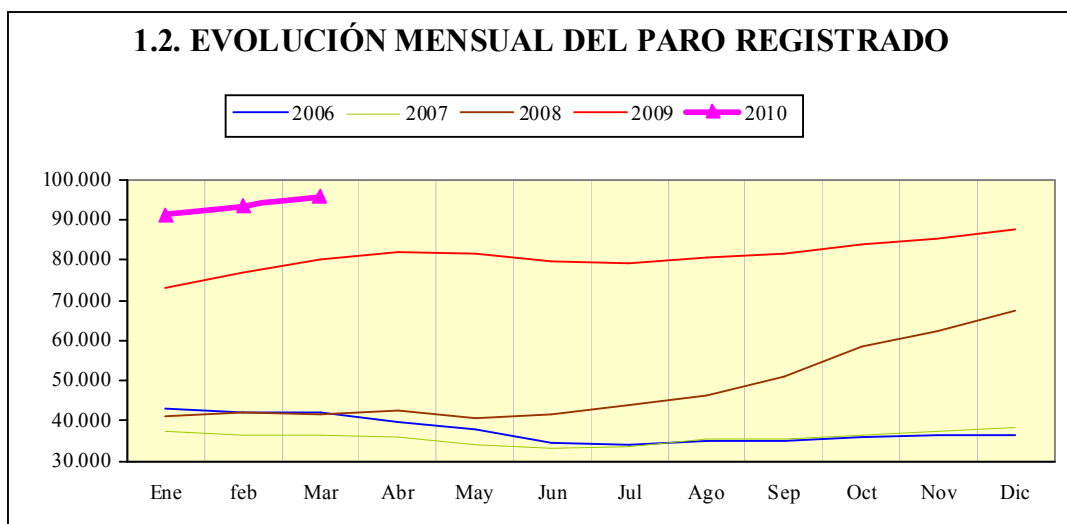
2.1. Total contratos según ámbito territorial	17
2.2. Evolución mensual de la contratación	17
2.3. Contratos por modalidad y provincia	18
2.4. Contratos por modalidad. Evolución mensual	19
2.5. Evolución mensual de los contratos por género	21
2.6. Evolución mensual de los contratos por grupo de edad	21

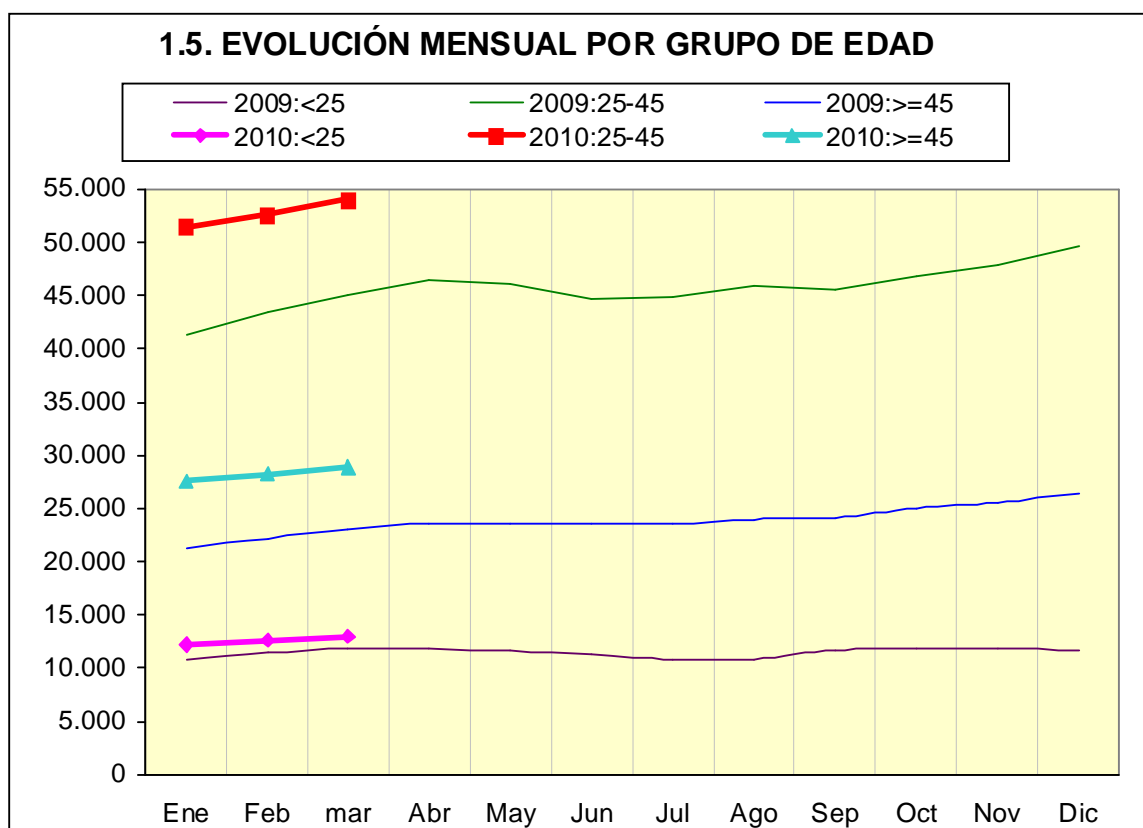
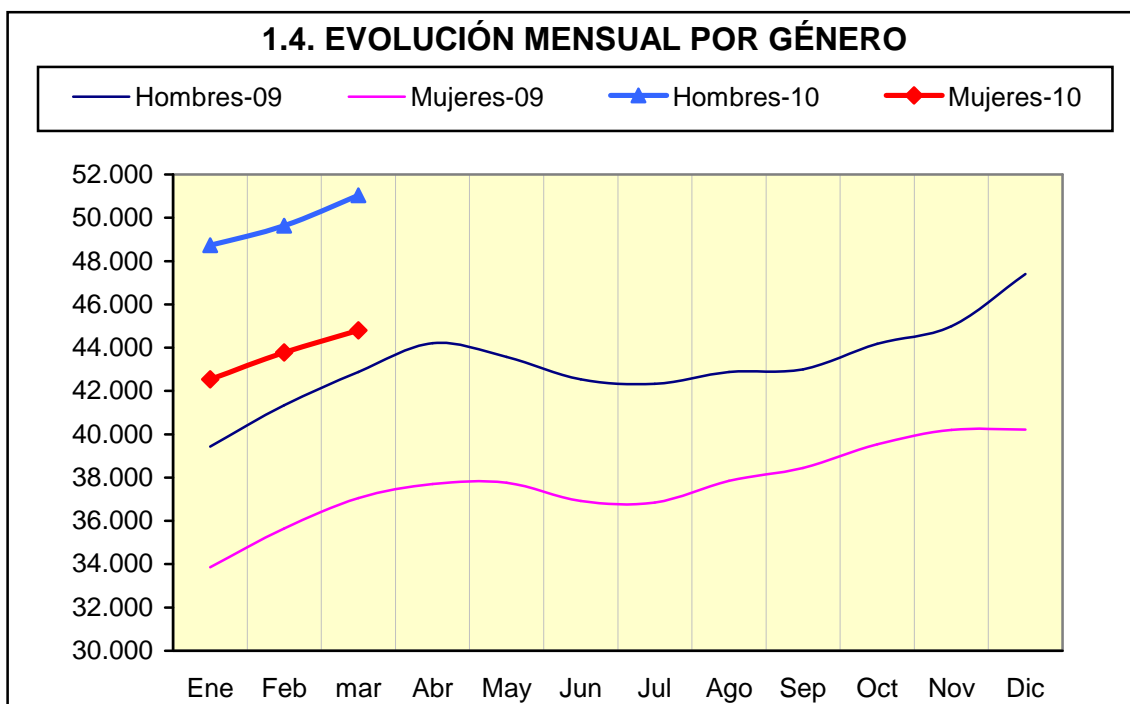
2.7. Contratos por grupo de edad	22
2.8. Contratos por género y grupo de edad	22
2.9. Contratos por género y provincia	23
2.10. Contratos indefinidos totales por género y grupo de edad	23
2.11. Contratos por nivel académico, género, contratos indefinidos y duración media en días	23
2.12. Contratos iniciales por sector de actividad económica	24
2.13. Contratos totales por actividad económica y género	25
2.14. Contratos realizados por las empresas de trabajo temporal según provincia	27
2.15. Contratos realizados a tiempo parcial por tipo de contrato, grupo de edad y género	27
2.16. Ocupaciones más contratadas (con 100 y más contratos) por género	27
2.17. Ocupaciones más contratadas con contrato indefinido por grupo ocupacional	29
<b>3. La contratación de trabajadores extranjeros</b>	
3.1. Contratos realizados a trabajadores extranjeros por nacionalidad y provincia	31
3.2. Contratos realizados a trabajadores extranjeros por nacionalidad y género	32
3.3. Contratos realizados a trabajadores extranjeros por género y grupo de edad	33
3.4. Ocupaciones más contratadas (con 30 y más trabajadores extranjeros) por género	33
3.5. Contratos realizados a trabajadores extranjeros por actividad económica	34

# 1. Paro Registrado

**1.1. Evolución del paro registrado según ámbito territorial**

	Marzo 2010	Variación mes anterior		Variación año anterior	
		Total	%	Total	%
Huesca	13.362	197	1,50%	2.187	19,57%
Teruel	8.647	-42	-0,48%	1.305	17,77%
Zaragoza	73.824	2.273	3,18%	12.418	20,22%
Aragón	95.833	2.428	2,60%	15.910	19,91%
España	4.166.613	35.988	0,87%	561.211	15,57%

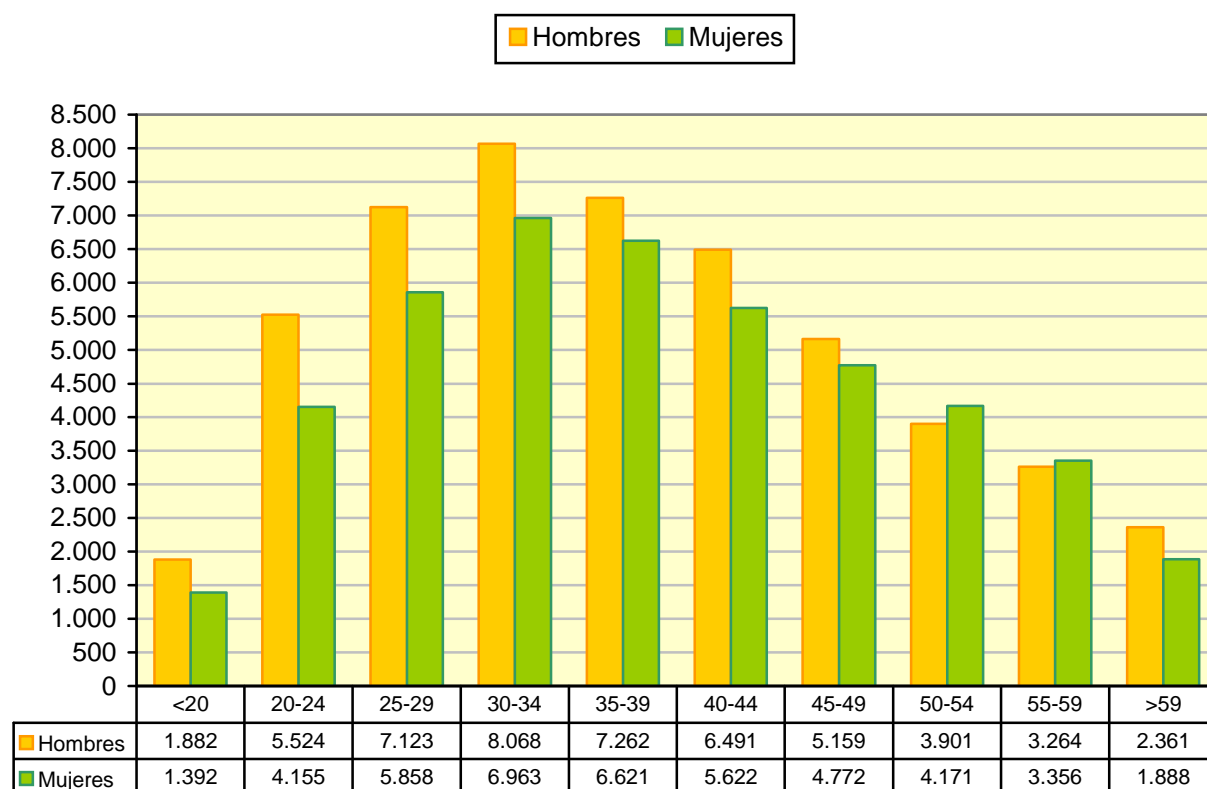




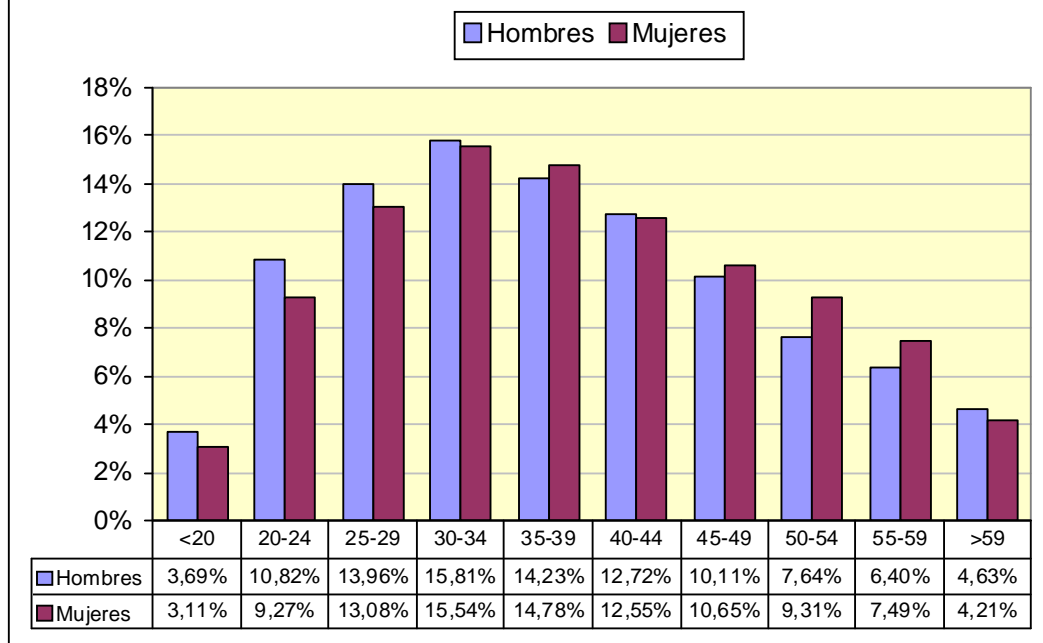
**1.6. Paro registrado por grupo de edad, provincia y género**

	Huesca		Teruel		Zaragoza		Aragón	
Edad	H	M	H	M	H	M	H	M
<20	264	183	241	157	1.377	1.052	1.882	1.392
20-24	818	583	598	427	4.108	3.145	5.524	4.155
25-29	1.017	836	668	522	5.438	4.500	7.123	5.858
30-34	1.201	956	714	584	6.153	5.423	8.068	6.963
35-39	1.034	882	659	546	5.569	5.193	7.262	6.621
40-44	926	722	556	543	5.009	4.357	6.491	5.622
45-49	767	620	489	429	3.903	3.723	5.159	4.772
50-54	589	511	359	334	2.953	3.326	3.901	4.171
55-59	475	405	304	205	2.485	2.746	3.264	3.356
>59	356	217	166	146	1.839	1.525	2.361	1.888
<b>Total</b>	<b>7.447</b>	<b>5.915</b>	<b>4.754</b>	<b>3.893</b>	<b>38.834</b>	<b>34.990</b>	<b>51.035</b>	<b>44.798</b>

**PARO REGISTRADO POR GÉNERO Y GRUPO DE EDAD**

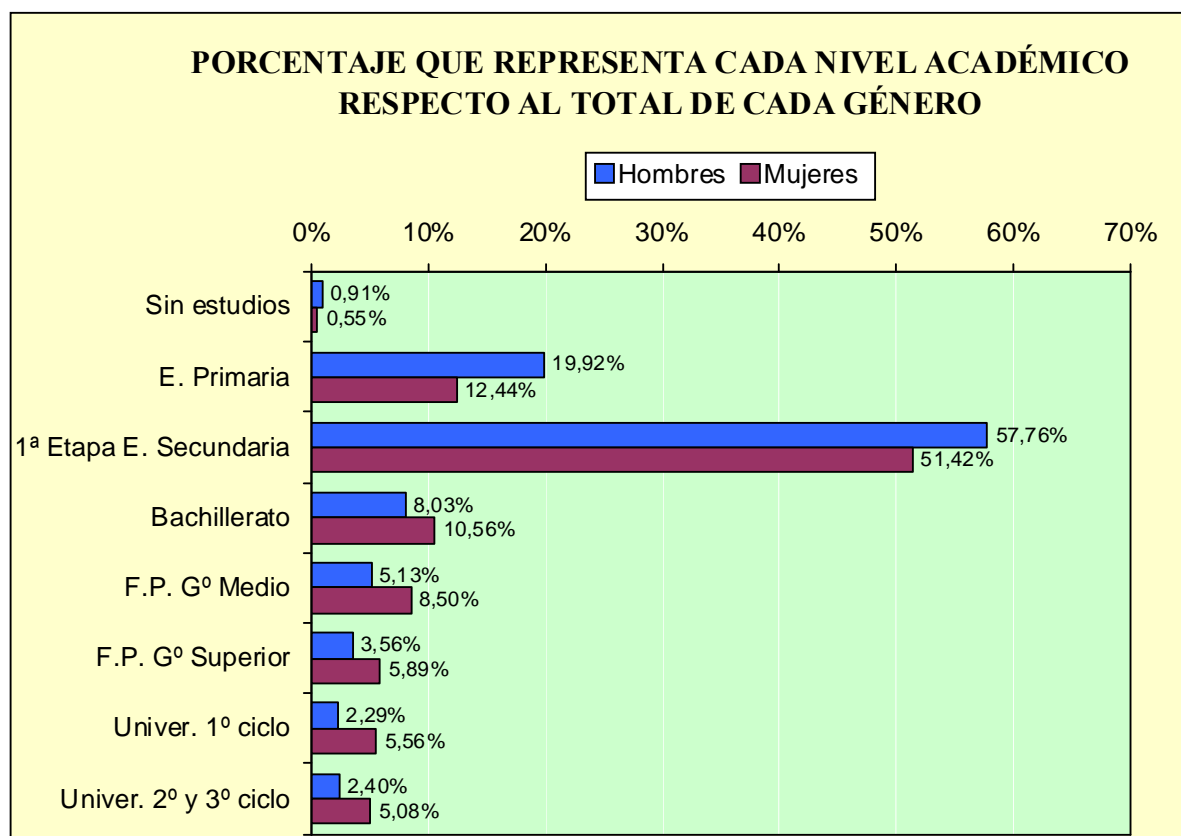


### PORCENTAJE QUE SUPONE CADA SEGMENTO DE EDAD RESPECTO AL TOTAL DE CADA GÉNERO



#### 1.7. Paro registrado por nivel académico, provincia y género

N. Académico	Huesca		Teruel		Zaragoza		Aragón	
	H	M	H	M	H	M	H	M
Sin estudios	189	120	83	15	192	111	464	246
Educación Primaria	2.225	1.136	2.450	1.281	5.491	3.157	10.166	5.574
Primera Etapa de Educación Secundaria	3.847	2.719	1.566	1.463	24.064	18.853	29.477	23.035
Bachillerato	443	547	197	269	3.459	3.915	4.099	4.731
Formación Profesional de Grado Medio	284	474	221	346	2.112	2.989	2.617	3.809
Formación Profesional de Grado Superior	222	344	114	198	1.483	2.097	1.819	2.639
Universitarios de 1er ciclo	124	322	62	179	983	1.989	1.169	2.490
Universitarios de 2º y 3er ciclo	113	253	61	142	1.050	1.879	1.224	2.274
<b>Total</b>	<b>7.447</b>	<b>5.915</b>	<b>4.754</b>	<b>3.893</b>	<b>38.834</b>	<b>34.990</b>	<b>51.035</b>	<b>44.798</b>



### 1.8. Paro registrado por nivel académico y grupo de edad. Hombres

Nivel Académico	< 25 años		25 – 44 años		≥ 45 años	
	T	%	T	%	T	%
Analfabetos	43	0,58%	317	1,10%	104	0,71%
Educación Primaria	1.282	17,31%	5.793	20,01%	3.091	21,05%
Primera Etapa de Educación Secundaria	4.642	62,68%	15.829	54,69%	9.006	61,33%
Bachillerato	387	5,23%	2.364	8,17%	1.348	9,18%
Formación Profesional de Grado Medio	651	8,79%	1.644	5,68%	322	2,19%
Formación Profesional de Grado Superior	277	3,74%	1.275	4,41%	267	1,82%
Universitarios de 1er ciclo	83	1,12%	802	2,77%	284	1,93%
Universitarios de 2º y 3er ciclo	41	0,55%	920	3,18%	263	1,79%
<b>Total</b>	<b>7.406</b>	<b>100%</b>	<b>28.944</b>	<b>100%</b>	<b>14.685</b>	<b>100%</b>



**1.9. Paro registrado por nivel académico y grupo de edad. Mujeres**

Nivel Académico	< 25 años		25 – 44 años		≥ 45 años	
	T	%	T	%	T	%
Analfabetos	30	0,54%	156	0,62%	60	0,42%
Educación Primaria	687	12,39%	2.852	11,38%	2.035	14,34%
Primera Etapa de Educación Secundaria	2.998	54,05%	11.017	43,96%	9.020	63,58%
Bachillerato	487	8,78%	3.014	12,03%	1.230	8,67%
Formación Profesional de Grado Medio	651	11,74%	2.344	9,35%	814	5,74%
Formación Profesional de Grado Superior	288	5,19%	2.075	8,28%	276	1,95%
Universitarios de 1er ciclo	283	5,10%	1.802	7,19%	405	2,85%
Universitarios de 2º y 3er ciclo	123	2,22%	1.804	7,20%	347	2,45%
<b>Total</b>	<b>5.547</b>	<b>100%</b>	<b>25.064</b>	<b>100%</b>	<b>14.187</b>	<b>100%</b>

**1.10. Trabajadores parados de larga duración\* por grupo de edad**

Edad	N	% variación mes anterior
<25 años	3.266	16,89%
25-44 años	11.367	7,92%
>44 años	11.192	4,65%
<b>Total</b>	<b>25.825</b>	<b>7,51%</b>

\*En los <25 años se considera a partir de 6 meses y en los demás a partir de 12 meses

**1.11. Duración media de la demanda de empleo en días según grupo de edad y género**

Edad	Hombres	Mujeres	Total
<20	127	108	119
20-24	144	143	144
25-29	179	183	181
30-34	195	243	217
35-39	222	294	256
40-44	234	310	269
45-49	274	362	317
50-54	314	496	408
55-59	446	826	639
>59	532	1.050	762
<b>Total</b>	<b>242</b>	<b>352</b>	<b>293</b>

**1.12. Duración media de la demanda de empleo en días según nivel académico y género**

	Hombres	Mujeres	Total
Sin estudios	188	208	195
Educación Primaria	211	278	235
Primera Etapa de Educación Secundaria	253	413	323
Bachillerato	276	311	295
Formación Profesional de Grado Medio	200	286	251
Formación Profesional de Grado Superior	218	271	250
Universitarios de 1er ciclo	255	284	275
Universitarios de 2º y 3er ciclo	262	285	277
<b>Total</b>	<b>242</b>	<b>352</b>	<b>293</b>

**1.13. Ámbito de búsqueda de empleo en el que el demandante está dispuesto a trabajar**

	T	%
Municipio, comarca o restringido*	83.841	87,5%
Provincia	6.938	7,2%
Aragón	2.081	2,2%
España	2.243	2,3%
Extranjero	730	0,8%
<b>Total</b>	<b>95.833</b>	<b>100%</b>

\*El ámbito restringido se refiere a un territorio muy concreto y definido, formado por varios municipios que no es preciso que sean colindantes y/o varias provincias.

**1.14. Titulaciones de Formación Profesional con más de 50 trabajadores (85,80% de todos los titulados de formación profesional).**

Titulaciones	Hombres	Mujeres	Total	Duración media (días)
333450027101 TÉCNICO gestión administrativa	289	1.983	2.272	314
513450027101 TÉCNICO SUPERIOR administración y finanzas	195	1.077	1.272	308
337230022101 TÉCNICO cuidados auxiliares de enfermería	61	1.035	1.096	197
335200027301 TÉCNICO equipos e instalaciones electrotécnicas	445	10	455	208
514810027402 TÉCNICO SUPERIOR desarrollo de aplicaciones informáticas	129	197	326	285
335230027302 TÉCNICO equipos electrónicos de consumo	281	12	293	187
335250023202 TÉCNICO electromecánica de vehículos	250	2	252	223
338150028303 TÉCNICO peluquería	11	213	224	349
337610028402 TÉCNICO jardines de infancia	0	216	216	376
515230027301 TÉCNICO SUPERIOR desarrollo de productos electrónicos	188	8	196	255

**1.14. Titulaciones de Formación Profesional con más de 50 trabajadores (85,80% de todos los titulados de formación profesional).**

Titulaciones		Hombres	Mujeres	Total	Duración media (días)
514810027401	TÉCNICO SUPERIOR administración de sistemas informáticos	79	100	179	196
517250022107	TÉCNICO SUPERIOR laboratorio de diagnóstico clínico	8	155	163	170
335210026202	TÉCNICO mecanizado	146	1	147	206
515230027304	TÉCNICO SUPERIOR sistemas de telecomunicación e informáticos	136	11	147	212
515220027302	TÉCNICO SUPERIOR instalaciones electrotécnicas	137	2	139	196
515820024102	TÉCNICO SUPERIOR desarrollo y aplicación de proyectos de construcción	68	71	139	264
335210026203	TÉCNICO soldadura y calderería	133	2	135	223
338110025101	TÉCNICO cocina	38	85	123	236
513460027102	TÉCNICO SUPERIOR secretariado	6	115	121	247
513420023102	TÉCNICO SUPERIOR gestión comercial y marketing	30	89	119	241
515250023201	TÉCNICO SUPERIOR automoción	111	0	111	220
336210021101	TÉCNICO explotaciones agrarias extensivas	68	31	99	252
333410023101	TÉCNICO comercio	16	82	98	206
515210026205	TÉCNICO SUPERIOR producción por mecanizado	93	5	98	248
515210026202	TÉCNICO SUPERIOR desarrollo de proyectos mecánicos	56	39	95	317
337270022102	TÉCNICO farmacia	5	81	86	225
338150028302	TÉCNICO estética personal decorativa	2	81	83	303
335240026601	TÉCNICO laboratorio	21	61	82	488
335820024101	TÉCNICO acabados de construcción	51	28	79	221
512140032105	TÉCNICO SUPERIOR DE ARTES PLÁSTICAS Y DISEÑO proyectos y dirección de obras de decoración	18	59	77	452
338110025103	TÉCNICO servicios de restaurante y bar	23	51	74	300
511430028402	TÉCNICO SUPERIOR educación infantil	3	71	74	187
515240026601	TÉCNICO SUPERIOR análisis y control	21	52	73	213
336230021105	TÉCNICO trabajos forestales y de conservación del medio natural	54	18	72	150
335220027501	TÉCNICO instalación y mantenimiento electromecánico de maquinaria y conducción de líneas	64	1	65	174
335220027503	TÉCNICO montaje y mantenimiento de instalaciones de frío, climatización y producción de calor	60	2	62	140
517250022106	TÉCNICO SUPERIOR imagen para el diagnóstico	9	48	57	112
512130032203	TÉCNICO SUPERIOR DE ARTES PLÁSTICAS Y DISEÑO gráfica publicitaria	10	44	54	266
513410023101	TÉCNICO SUPERIOR comercio internacional	11	43	54	216
517620028403	TÉCNICO SUPERIOR integración social	0	53	53	185
335430026501	TÉCNICO fabricación a medida e instalación de carpintería y mueble	45	6	51	227

**1.15. Titulaciones Universitarias con más de 30 trabajadores  
 (87,74% de todos los titulados universitarios).**

Titulaciones		Hombres	Mujeres	Total	Duración media (días)
543450064301	DIPLOMADO en relaciones laborales	115	377	492	294
553800065201	LICENCIADO en derecho	139	342	481	326
543400064101	DIPLOMADO en ciencias empresariales	138	277	415	295
547620066401	DIPLOMADO en trabajo social	23	286	309	199
553450064101	LICENCIADO en administración y dirección de empresas	104	190	294	229
541430063304	MAESTRO, especialidad de educación infantil	29	256	285	456
548120066501	DIPLOMADO en turismo	45	220	265	322
552250082201	LICENCIADO en historia	86	148	234	440
545210073403	INGENIERO TÉCNICO industrial, especialidad en mecánica	177	53	230	264
553140064401	LICENCIADO en economía	89	129	218	295
547230042101	DIPLOMADO en enfermería	26	187	213	110
553110066101	LICENCIADO en psicología	26	170	196	244
541440063306	MAESTRO, especialidad de educación primaria	31	158	189	452
554420053501	LICENCIADO en química	39	113	152	341
555200073401	INGENIERO industrial	108	33	141	225
556410041401	LICENCIADO en veterinaria	34	102	136	275
552110081201	LICENCIADO en historia del arte	29	103	132	302
545810072101	ARQUITECTO TÉCNICO	83	37	120	287
545240073404	INGENIERO TÉCNICO industrial, especialidad en química industrial	55	64	119	335
552230083109	LICENCIADO en filología hispánica	19	78	97	335
545220073401	INGENIERO TÉCNICO industrial, especialidad en electricidad	74	22	96	279
545230073402	INGENIERO TÉCNICO industrial, especialidad en electrónica industrial	65	22	87	250
554430052401	LICENCIADO en geología	35	44	79	268
543220063401	DIPLOMADO en biblioteconomía y documentación	11	59	70	322
553120082301	LICENCIADO en geografía	27	40	67	296
557210041201	LICENCIADO en medicina	11	56	67	231
553210061201	LICENCIADO en periodismo	16	48	64	247
552220083110	LICENCIADO en filología inglesa	6	56	62	308
554210052101	LICENCIADO en biología	15	44	59	452
552260084101	LICENCIADO en filosofía	22	33	55	376
552110081101	LICENCIADO en bellas artes	11	37	48	198
541440063302	MAESTRO, especialidad de educación especial	2	44	46	199
547260042501	DIPLOMADO en terapia ocupacional	2	43	45	135
546210076101	INGENIERO TÉCNICO agrícola, especialidad en explotaciones agropecuarias	21	22	43	242
544810075102	INGENIERO TÉCNICO en informática de sistemas	26	16	42	195
545410076103	INGENIERO TÉCNICO agrícola, especialidad en industrias agrarias y alimentarias	9	31	40	212
553420061301	LICENCIADO en publicidad y relaciones públicas	4	36	40	158
544620053401	DIPLOMADO en estadística	14	25	39	242

**1.15. Titulaciones Universitarias con más de 30 trabajadores  
 (87,74% de todos los titulados universitarios).**

Titulaciones		Hombres	Mujeres	Total	Duración media (días)
543450065101	DIPLOMADO en gestión y administración pública	12	26	38	297
541460063303	MAESTRO, especialidad de educación física	16	20	36	130
547260042201	DIPLOMADO en fisioterapia	6	30	36	102
555240073601	INGENIERO químico	15	19	34	145
557270041101	LICENCIADO en farmacia	4	30	34	195
555410051101	LICENCIADO en ciencia y tecnología de los alimentos	9	24	33	147

**1.16. Actividad económica de la última empresa en la que los trabajadores han prestado sus servicios**

Actividad económica		Hombres	Mujeres	Total
1	Agricultura, ganadería, caza y servicios relacionados con las mismas	2.665	1.038	3.703
2	Silvicultura y explotación forestal	252	50	302
3	Pesca y acuicultura	10	5	15
5	Extracción de antracita, hulla y lignito	79	13	92
6	Extracción de crudo de petróleo y gas natural	8	3	11
7	Extracción de minerales metálicos	15	5	20
8	Otras industrias extractivas	184	21	205
9	Actividades de apoyo a las industrias extractivas	3	0	3
10	Industria de la alimentación	849	1.130	1.979
11	Fabricación de bebidas	142	103	245
12	Industria del tabaco	1	6	7
13	Industria textil	105	333	438
14	Confección de prendas de vestir	82	744	826
15	Industria del cuero y del calzado	121	263	384
16	Industria de la madera y del corcho, excepto muebles; cestería y espartería	412	88	500
17	Industria del papel	106	70	176
18	Artes gráficas y reproducción de soportes grabados	166	128	294
19	Coquerías y refino de petróleo	3	10	13
20	Industria química	278	155	433
21	Fabricación de productos farmacéuticos	28	42	70
22	Fabricación de productos de caucho y plásticos	346	383	729
23	Fabricación de otros productos minerales no metálicos	603	153	756
24	Metalurgia; fabricación de productos de hierro, acero y ferroaleaciones	715	134	849
25	Fabricación de productos metálicos, excepto maquinaria y equipo	1.653	437	2.090
26	Fabricación de productos informáticos, electrónicos y ópticos	88	231	319

**1.16. Actividad económica de la última empresa en la que los trabajadores han prestado sus servicios**

Actividad económica		Hombres	Mujeres	Total
27	Fabricación de material y equipo eléctrico	305	461	766
28	Fabricación de maquinaria y equipo n.c.o.p.	696	171	867
29	Fabricación de vehículos de motor, remolques y semirremolques	662	414	1.076
30	Fabricación de otro material de transporte	48	24	72
31	Fabricación de muebles	483	165	648
32	Otras industrias manufactureras	111	137	248
33	Reparación e instalación de maquinaria y equipo	256	70	326
35	Suministro de energía eléctrica, gas, vapor y aire acondicionado	82	10	92
36	Captación, depuración y distribución de agua	159	21	180
37	Recogida y tratamiento de aguas residuales	8	3	11
38	Recogida, tratamiento y eliminación de residuos; valorización	403	187	590
39	Actividades de descontaminación y otros servicios de gestión de residuos	3	0	3
41	Construcción de edificios	8.432	605	9.037
42	Ingeniería civil	774	61	835
43	Actividades de construcción especializada	7.264	710	7.974
45	Venta y reparación de vehículos de motor y motocicletas	853	205	1.058
46	Comercio al por mayor e intermediarios del comercio, excepto de vehículos de motor y motocicletas	1.785	1.832	3.617
47	Comercio al por menor, excepto de vehículos de motor y motocicletas	1.745	5.709	7.454
49	Transporte terrestre y por tubería	1.716	313	2.029
50	Transporte marítimo y por vías navegables interiores	23	6	29
51	Transporte aéreo	22	24	46
52	Almacenamiento y actividades anexas al transporte	333	164	497
53	Actividades postales y de correos	67	87	154
55	Servicios de alojamiento	357	878	1.235
56	Servicios de comidas y bebidas	1.829	4.445	6.274
58	Edición	59	90	149
59	Actividades cinematográficas, de vídeo y de programas de televisión, grabación de sonido y edición musical	78	109	187
60	Actividades de programación y emisión de radio y televisión	19	8	27
61	Telecomunicaciones	139	143	282
62	Programación, consultoría y otras actividades relacionadas con la informática	172	136	308
63	Servicios de información	23	61	84
64	Servicios financieros, excepto seguros y fondos de pensiones	107	142	249

**1.16. Actividad económica de la última empresa en la que los trabajadores han prestado sus servicios**

Actividad económica		Hombres	Mujeres	Total
65	Seguros, reaseguros y fondos de pensiones, excepto Seguridad Social obligatoria	30	55	85
66	Actividades auxiliares a los servicios financieros y a los seguros	34	104	138
68	Actividades inmobiliarias	151	273	424
69	Actividades jurídicas y de contabilidad	94	315	409
70	Actividades de las sedes centrales; actividades de consultoría de gestión empresarial	63	124	187
71	Servicios técnicos de arquitectura e ingeniería; ensayos y análisis técnicos	350	308	658
72	Investigación y desarrollo	56	66	122
73	Publicidad y estudios de mercado	215	453	668
74	Otras actividades profesionales, científicas y técnicas	1.173	1.482	2.655
75	Actividades veterinarias	10	29	39
77	Actividades de alquiler	520	347	867
78	Actividades relacionadas con el empleo	3.129	2.546	5.675
79	Actividades de agencias de viajes, operadores turísticos, servicios de reservas y actividades relacionadas con los mismos	32	128	160
80	Actividades de seguridad e investigación	259	112	371
81	Servicios a edificios y actividades de jardinería	1.206	3.092	4.298
82	Actividades administrativas de oficina y otras actividades auxiliares a las empresas	657	969	1.626
84	Administración Pública y defensa; Seguridad Social obligatoria	1.293	1.520	2.813
85	Educación	365	1.029	1.394
86	Actividades sanitarias	135	923	1.058
87	Asistencia en establecimientos residenciales	105	1.362	1.467
88	Actividades de servicios sociales sin alojamiento	143	607	750
90	Actividades de creación, artísticas y espectáculos	229	116	345
91	Actividades de bibliotecas, archivos, museos y otras actividades culturales	26	44	70
92	Actividades de juegos de azar y apuestas	59	149	208
93	Actividades deportivas, recreativas y de entretenimiento	283	330	613
94	Actividades asociativas	151	386	537
95	Reparación de ordenadores, efectos personales y artículos de uso doméstico	88	47	135
96	Otros servicios personales	253	1.005	1.258
97	Actividades de los hogares como empleadores de personal doméstico	166	266	432
98	Actividades de los hogares como productores de bienes y servicios para uso propio	0	7	7
99	Actividades de organizaciones y organismos	3	9	12

**1.16. Actividad económica de la última empresa en la que los trabajadores han prestado sus servicios**

Actividad económica	Hombres	Mujeres	Total
extraterritoriales			
Sin empleo anterior	1.830	3.659	5.489
<b>Total</b>	<b>51.035</b>	<b>44.798</b>	<b>95.833</b>

**1.17. Trabajadores sin empleo anterior según género y grupo de edad**

	< 25 años	25 - 44 años	>= 45 años	Total
<b>Hombres</b>	946	484	400	1.830
<b>Mujeres</b>	1.096	1.431	1.132	3.659
<b>Total</b>	<b>2.042</b>	<b>1.915</b>	<b>1.532</b>	<b>5.489</b>

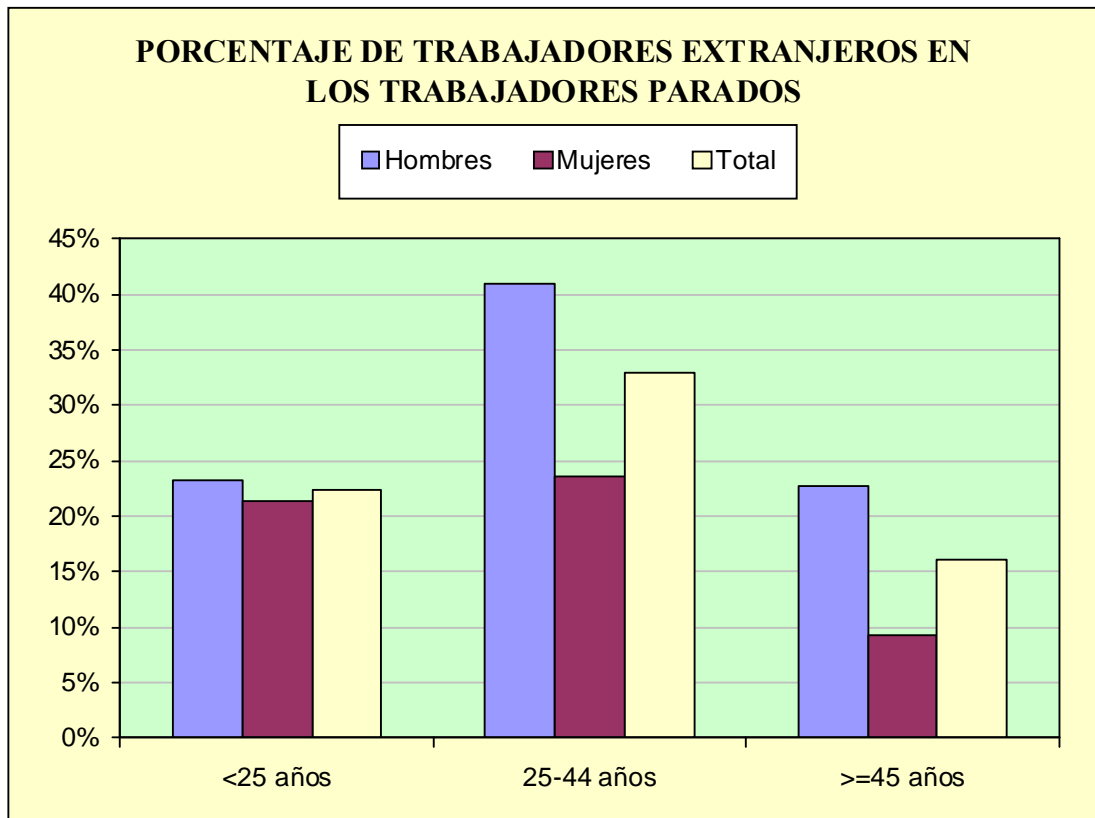
**1.18. Trabajadores con una discapacidad igual o superior al 33%**

	< 25 años	25 - 44 años	>= 45 años	Total
<b>Hombres</b>	89	508	377	974
<b>Mujeres</b>	56	400	513	969
<b>Total</b>	<b>145</b>	<b>908</b>	<b>890</b>	<b>1.943</b>

**1.19. Trabajadores extranjeros según género y grupo de edad (Porcentaje respecto al total de trabajadores parados por cada categoría)**

	<25 años		25-44 años		>=45 años		Total	
	T	%	T	%	T	%	T	%
<b>Hombres</b>	1.719	23,21%	11.882	41,05%	3.335	22,71%	16.936	33,19%
<b>Mujeres</b>	1.182	21,31%	5.914	23,60%	1.308	9,22%	8.404	18,76%
<b>Total</b>	<b>2.901</b>	<b>22,40%</b>	<b>17.796</b>	<b>32,95%</b>	<b>4.643</b>	<b>16,08%</b>	<b>25.340</b>	<b>26,44%</b>



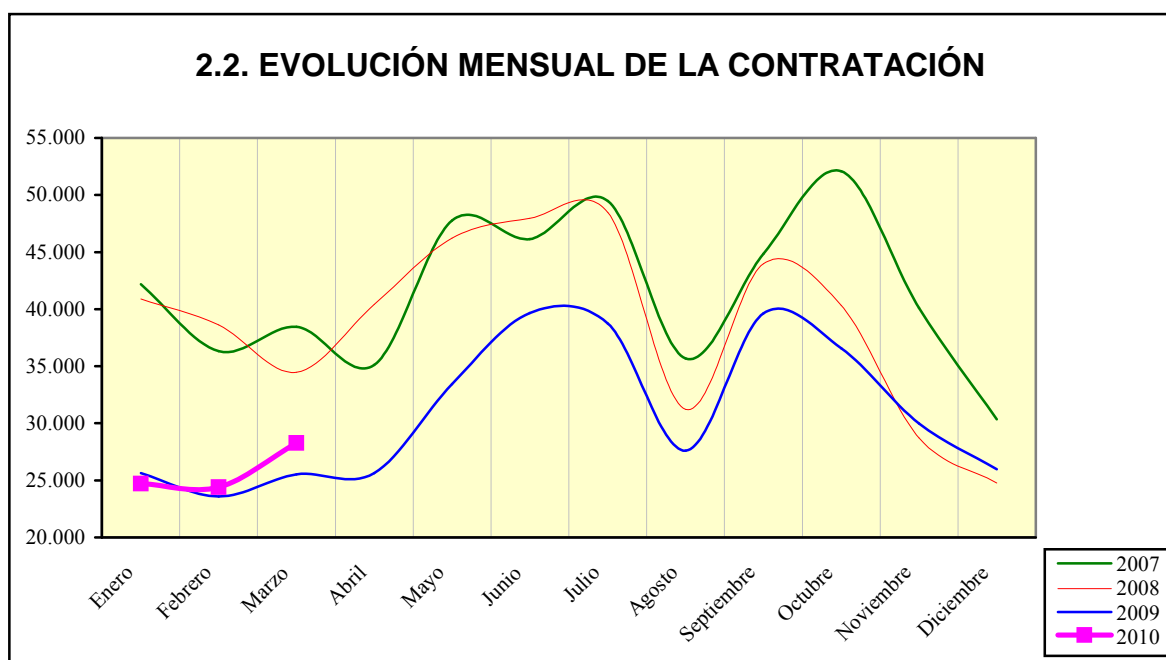


## 2. Contratación\*

### 2.1. Total contratos según ámbito territorial –Marzo 2010\*

	ARAGÓN	HUESCA	TERUEL	ZARAGOZA	ESPAÑA
<b>Mes</b>	<b>28.283</b>	4.363	2.507	21.413	1.189.327
<b>% Δ mes anterior</b>	<b>15,93%</b>	10,01%	27,52%	15,97%	15,67%
<b>% Δ año anterior</b>	<b>10,83%</b>	14,42%	10,93%	10,12%	12,08%
<b>Total año</b>	<b>77.395</b>	12.465	6.278	58.652	3.267.782

\*Incluye los contratos convertidos en indefinidos



\* La clasificación provincial/autonómica de los contratos se hace agregándolos según la ubicación de su centro de trabajo.

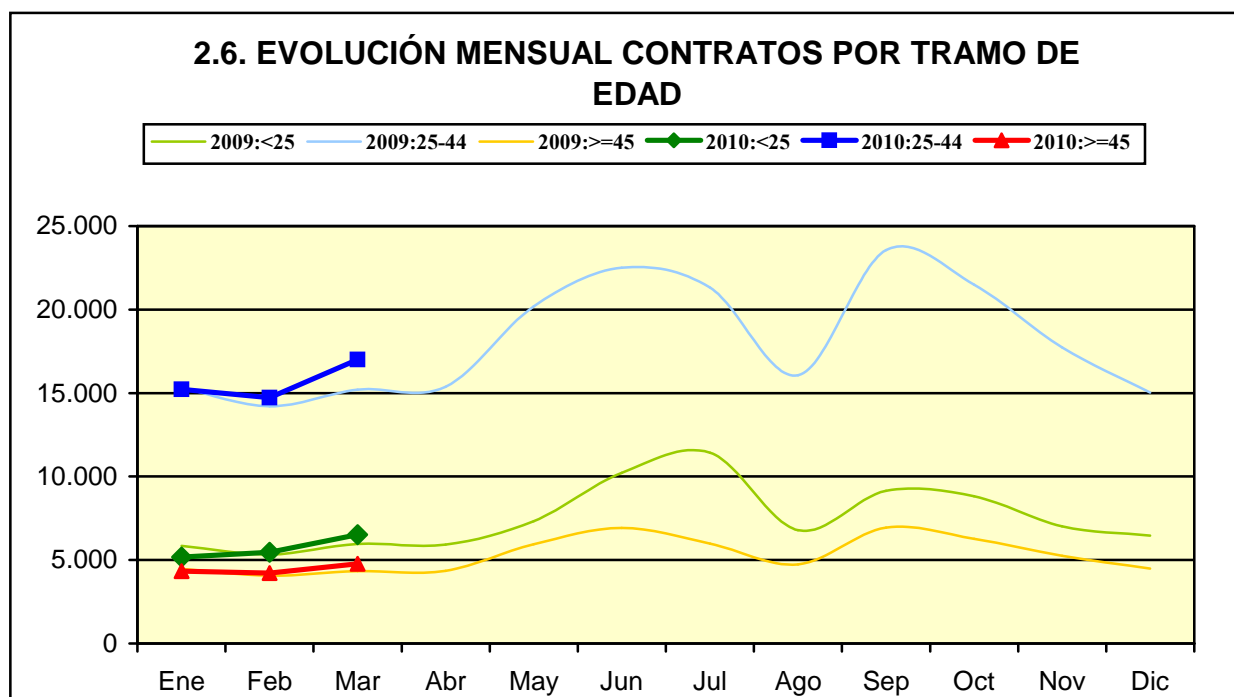
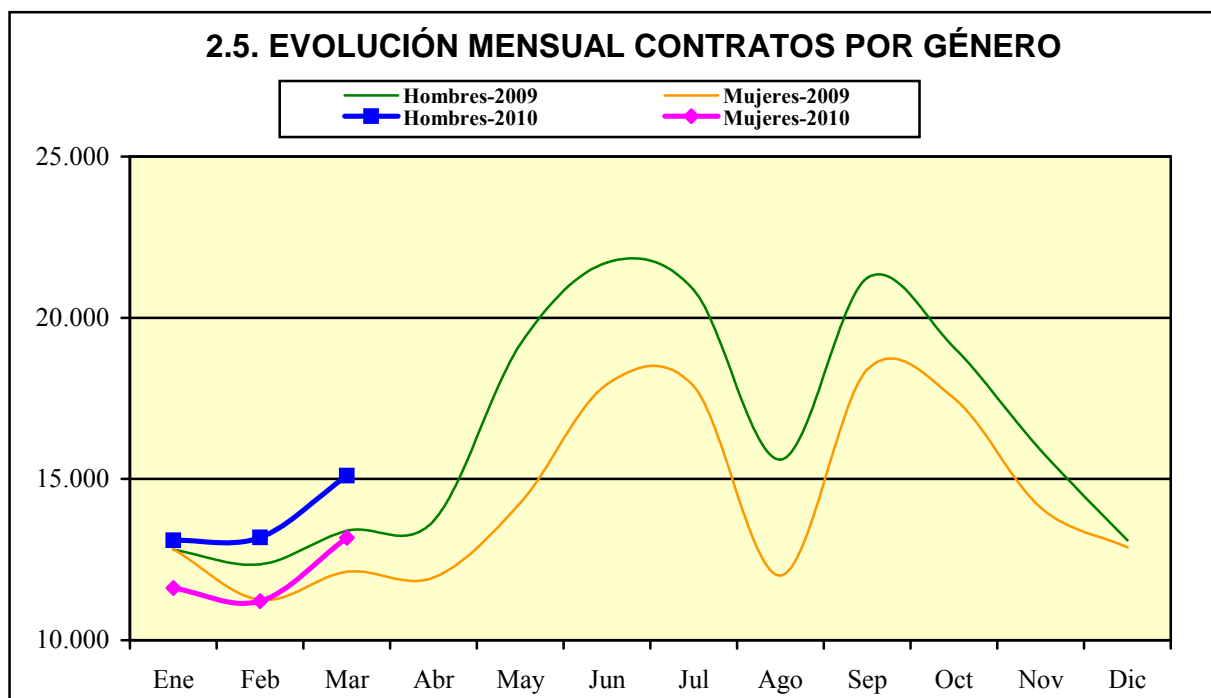
<b>2.3. Contratos por modalidad y provincia</b>				
<b>Modalidad</b>	<b>MES</b>			
	<b>Huesca</b>	<b>Teruel</b>	<b>Zaragoza</b>	<b>Aragón</b>
Indefinido ordinario (bonif. / no bonificados)	200	167	894	1.261
Indefinido fomento de la contratación	87	43	385	515
Discapacitados (Sólo bonificados)	2		6	8
Discapacitados f.c.i.	4	2	14	20
Conversión en Indefinidos	229	138	1.198	1.565
<b>TOTAL INDEFINIDOS</b>	<b>522</b>	<b>350</b>	<b>2.497</b>	<b>3.369</b>
Obra o servicio	1.529	842	7.258	9.629
Eventual circunstancias de la producción	1.763	1.016	8.439	11.218
Interinidad	469	272	2.860	3.601
Temporal discapacitados	6	2	42	50
Sust. jubilación 64 años	3	1	21	25
Total relevo	17	6	74	97
Jubilación parcial	14	6	85	105
Prácticas	3	5	57	65
Formación	21	5	24	50
Otros contratos	16	2	56	74
<b>TOTAL TEMPORALES</b>	<b>3.841</b>	<b>2.157</b>	<b>18.916</b>	<b>24.914</b>
<b>TOTAL CONTRATOS</b>	<b>4.363</b>	<b>2.507</b>	<b>21.413</b>	<b>28.283</b>

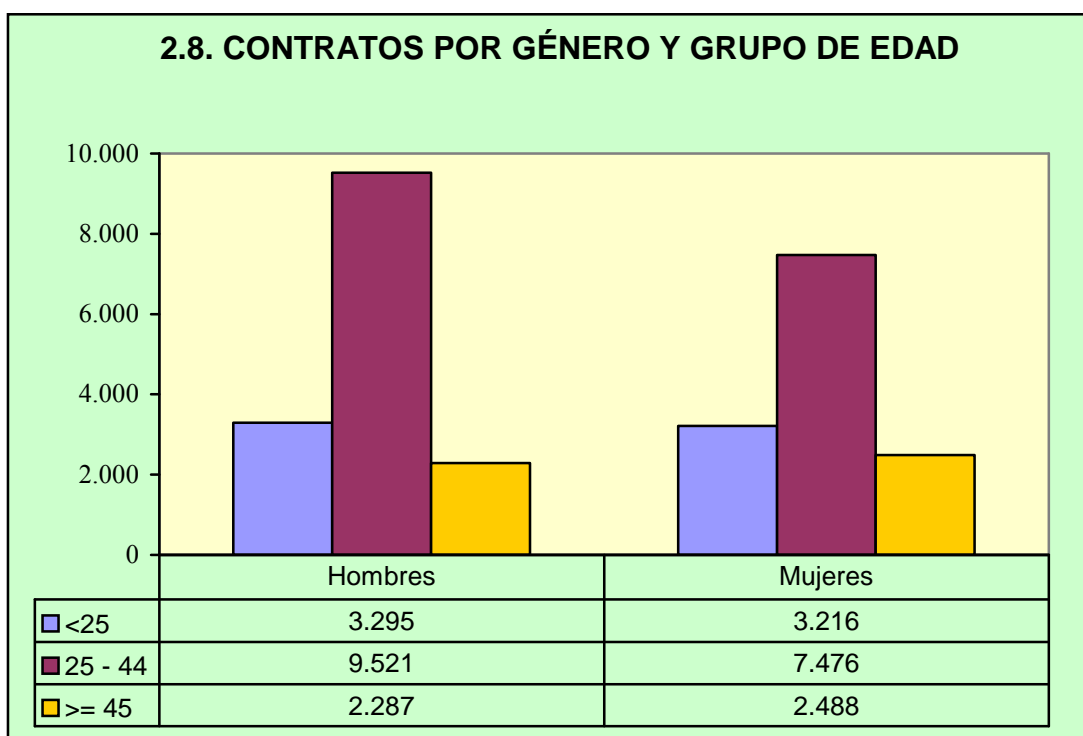
## 2.4. Contratos por modalidad. Evolución mensual

Modalidad	MES					
	1	2	3	4	5	6
Indefinido ordinario (bonif. / no bonificados)	1.062	1.165	1.261			
Indefinido fomento de la contratación	349	390	515			
Discapacitados (Sólo bonificados)	4	8	8			
Discapacitados f.c.i.	15	25	20			
Conversión en Indefinidos	1.316	1.103	1.565			
<b>TOTAL INDEFINIDOS</b>	<b>2.746</b>	<b>2.691</b>	<b>3.369</b>			
Obra o servicio	9.344	8.785	9.629			
Eventual circunstancias de la producción	8.741	9.353	11.218			
Interinidad	3.368	3.176	3.601			
Temporal discapacitados	28	27	50			
Sust. jubilación 64 años	15	10	25			
Total relevo	108	84	97			
Jubilación parcial	115	84	105			
Prácticas	125	74	65			
Formación	60	20	50			
Otros contratos	65	93	74			
<b>TOTAL TEMPORALES</b>	<b>21.969</b>	<b>21.706</b>	<b>24.914</b>			
<b>TOTAL CONTRATOS</b>	<b>24.715</b>	<b>24.397</b>	<b>28.283</b>			

## 2.4. Contratos por modalidad. Evolución mensual

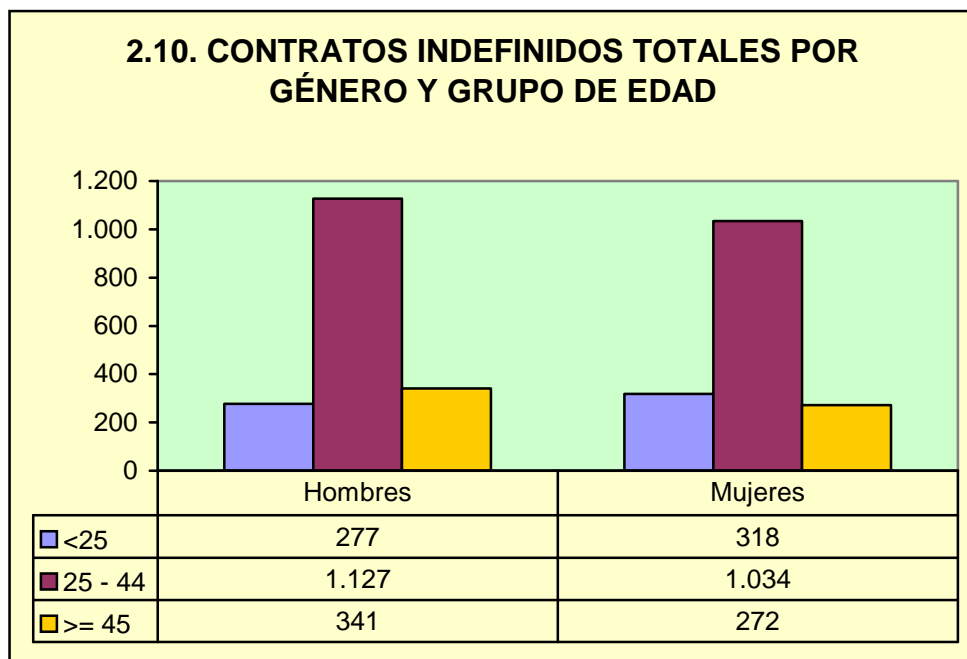
Modalidad	MES					
	7	8	9	10	11	12
Indefinido ordinario (bonif. / no bonificados)						
Indefinido fomento de la contratación						
Discapacitados (Sólo bonificados)						
Discapacitados f.c.i.						
Conversión en Indefinidos						
<b>TOTAL INDEFINIDOS</b>						
Obra o servicio						
Eventual circunstancias de la producción						
Interinidad						
Temporal discapacitados						
Sust. jubilación 64 años						
Total relevo						
Jubilación parcial						
Prácticas						
Formación						
Otros contratos						
<b>TOTAL TEMPORALES</b>						
<b>TOTAL CONTRATOS</b>						





**2.9. Contratos por género y provincia**

	Huesca	Teruel	Zaragoza	Aragón
<b>Hombres</b>	2.407	1.444	11.252	<b>15.103</b>
<b>Mujeres</b>	1.956	1.063	10.161	<b>13.180</b>
<b>Total</b>	<b>4.363</b>	<b>2.507</b>	<b>21.413</b>	<b>28.283</b>

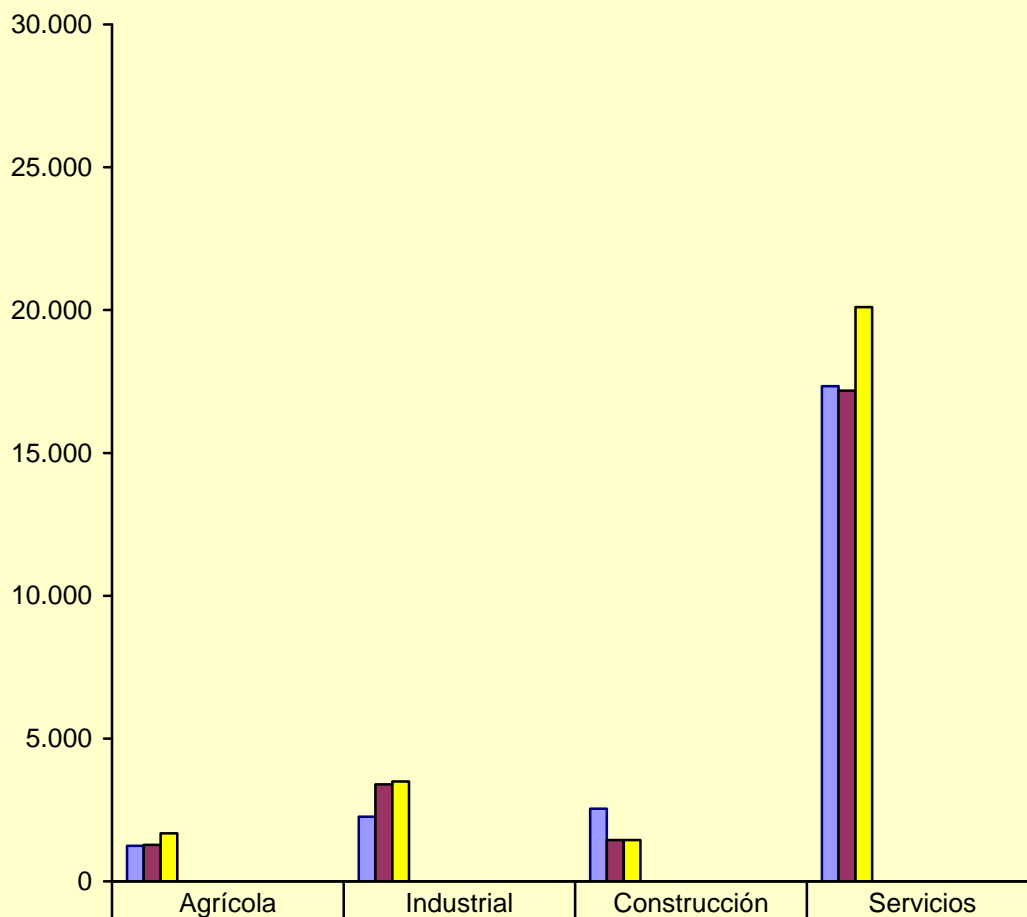
**2.10. CONTRATOS INDEFINIDOS TOTALES POR GÉNERO Y GRUPO DE EDAD****2.11. Contratos por nivel académico, género, contratos indefinidos y duración media en días**

Nivel Académico	Hombres	Mujeres	Total	Contratos Indefinidos Totales	Duración Media C. Temporal <sup>1</sup> (en días)
Analfabetos	1.689	940	2.629	397	79
Educación Primaria	1.055	691	1.746	175	76
Primera Etapa de Educación Secundaria	7.396	6.183	13.579	1.453	72
Enseñanzas de Bachillerato	2.307	2.610	4.917	470	51
Enseñanzas de Formación Profesional de Grado Medio	1.131	1.054	2.185	275	85
Enseñanzas de Formación Profesional de Grado Superior	513	430	943	176	98
Enseñanzas Universitarias de 1 <sup>er</sup> ciclo	398	624	1.022	157	107
Enseñanzas Universitarias de 2 <sup>o</sup> y 3 <sup>er</sup> ciclo	614	648	1.262	266	122
<b>Total</b>	<b>15.103</b>	<b>13.180</b>	<b>28.283</b>	<b>3.369</b>	<b>74</b>

<sup>1</sup> Se refiere exclusivamente a la duración media de todos aquellos contratos temporales en los que se ha especificado una duración determinada excluyendo por lo tanto los que no definen duración.



**2.12. CONTRATOS INICIALES POR SECTOR DE ACTIVIDAD ECONÓMICA**



	Agrícola	Industrial	Construcción	Servicios
■ Enero	1.242	2.266	2.549	17.342
■ Febrero	1.277	3.399	1.443	17.175
■ Marzo	1.677	3.497	1.445	20.099
■ Abril				
■ Mayo				
■ Junio				
■ Julio				
■ Agosto				
■ Septiembre				
■ Octubre				
■ Noviembre				
■ Diciembre				

**2.13. Contratos totales (incluidos conversiones en indefinidos) por actividad económica y género**

	<b>Actividad económica</b>	<b>Hombres</b>	<b>Mujeres</b>	<b>Total</b>
1	Agricultura, ganadería, caza y servicios relacionados con las mismas	1.170	272	1.442
2	Silvicultura y explotación forestal	263	11	274
3	Pesca y acuicultura	3	0	3
8	Otras industrias extractivas	31	2	33
10	Industria de la alimentación	170	102	272
11	Fabricación de bebidas	31	24	55
13	Industria textil	13	8	21
14	Confección de prendas de vestir	10	20	30
15	Industria del cuero y del calzado	17	11	28
16	Industria de la madera y del corcho, excepto muebles; cestería y espartería	27	5	32
17	Industria del papel	11	10	21
18	Artes gráficas y reproducción de soportes grabados	38	15	53
20	Industria química	59	43	102
21	Fabricación de productos farmacéuticos	6	5	11
22	Fabricación de productos de caucho y plásticos	97	67	164
23	Fabricación de otros productos minerales no metálicos	68	9	77
24	Metalurgia; fabricación de productos de hierro, acero y ferroaleaciones	31	5	36
25	Fabricación de productos metálicos, excepto maquinaria y equipo	248	34	282
26	Fabricación de productos informáticos, electrónicos y ópticos	20	9	29
27	Fabricación de material y equipo eléctrico	79	58	137
28	Fabricación de maquinaria y equipo n.c.o.p.	78	14	92
29	Fabricación de vehículos de motor, remolques y semirremolques	288	149	437
30	Fabricación de otro material de transporte	21	1	22
31	Fabricación de muebles	114	18	132
32	Otras industrias manufactureras	8	10	18
33	Reparación e instalación de maquinaria y equipo	44	8	52
35	Suministro de energía eléctrica, gas, vapor y aire acondicionado	21	4	25
36	Captación, depuración y distribución de agua	66	9	75
37	Recogida y tratamiento de aguas residuales	3	0	3
38	Recogida, tratamiento y eliminación de residuos; valorización	110	36	146
41	Construcción de edificios	1.333	63	1.396
42	Ingeniería civil	141	10	151
43	Actividades de construcción especializada	1.189	60	1.249
45	Venta y reparación de vehículos de motor y motocicletas	124	22	146
46	Comercio al por mayor e intermediarios del comercio, excepto de vehículos de motor y motocicletas	385	270	655
47	Comercio al por menor, excepto de vehículos de motor y motocicletas	516	1.256	1.772
49	Transporte terrestre y por tubería	669	86	755
51	Transporte aéreo	15	1	16
52	Almacenamiento y actividades anexas al transporte	57	30	87
53	Actividades postales y de correos	20	47	67
55	Servicios de alojamiento	344	673	1.017
56	Servicios de comidas y bebidas	1.041	1.890	2.931
58	Edición	38	38	76
59	Actividades cinematográficas, de vídeo y de programas de televisión, grabación de sonido y edición musical	85	31	116

**2.13. Contratos totales (incluidos conversiones en indefinidos) por actividad económica y género**

	<b>Actividad económica</b>	<b>Hombres</b>	<b>Mujeres</b>	<b>Total</b>
60	Actividades de programación y emisión de radio y televisión	2	3	5
61	Telecomunicaciones	30	18	48
62	Programación, consultoría y otras actividades relacionadas con la informática	56	24	80
63	Servicios de información	15	45	60
64	Servicios financieros, excepto seguros y fondos de pensiones	55	37	92
65	Seguros, reaseguros y fondos de pensiones, excepto Seguridad Social obligatoria	4	4	8
66	Actividades auxiliares a los servicios financieros y a los seguros	13	17	30
68	Actividades inmobiliarias	17	47	64
69	Actividades jurídicas y de contabilidad	46	91	137
70	Actividades de las sedes centrales; actividades de consultoría de gestión empresarial	15	49	64
71	Servicios técnicos de arquitectura e ingeniería; ensayos y análisis técnicos	136	52	188
72	Investigación y desarrollo	16	23	39
73	Publicidad y estudios de mercado	187	428	615
74	Otras actividades profesionales, científicas y técnicas	62	66	128
75	Actividades veterinarias	2	12	14
77	Actividades de alquiler	90	152	242
78	Actividades relacionadas con el empleo	2.727	1.448	4.175
79	Actividades de agencias de viajes, operadores turísticos, servicios de reservas y actividades relacionadas con los mismos	60	135	195
80	Actividades de seguridad e investigación	119	28	147
81	Servicios a edificios y actividades de jardinería	458	1.343	1.801
82	Actividades administrativas de oficina y otras actividades auxiliares a las empresas	342	470	812
84	Administración Pública y defensa; Seguridad Social obligatoria	143	281	424
85	Educación	359	537	896
86	Actividades sanitarias	89	215	304
87	Asistencia en establecimientos residenciales	68	602	670
88	Actividades de servicios sociales sin alojamiento	71	490	561
90	Actividades de creación, artísticas y espectáculos	275	98	373
91	Actividades de bibliotecas, archivos, museos y otras actividades culturales	26	50	76
92	Actividades de juegos de azar y apuestas	26	108	134
93	Actividades deportivas, recreativas y de entretenimiento	307	295	602
94	Actividades asociativas	60	188	248
95	Reparación de ordenadores, efectos personales y artículos de uso doméstico	16	12	28
96	Otros servicios personales	72	314	386
97	Actividades de los hogares como empleadores de personal doméstico	37	62	99
	<b>TOTAL</b>	<b>15.103</b>	<b>13.180</b>	<b>28.283</b>

2.14. Contratos realizados por las Empresas de Trabajo Temporal según provincia				
	Huesca	Teruel	Zaragoza	Aragón
Enero	251	76	3.210	3.537
Febrero	228	84	3.285	3.597
Marzo	202	95	3.729	4.026
Abril				
Mayo				
Junio				
Julio				
Agosto				
Septiembre				
Octubre				
Noviembre				
Diciembre				

2.15. Contratos realizados a tiempo parcial por tipo de contrato, grupo de edad y género							
	< 25 años		25 – 44 años		≥ 45 años		Total
	H.	M.	H.	M.	H.	M.	
Indefinidos iniciales y conversiones	114	185	246	447	83	158	1.233
Temporales	924	1.476	1.846	2.770	462	1.164	8.642
<b>Totales</b>	<b>1.038</b>	<b>1.661</b>	<b>2.092</b>	<b>3.217</b>	<b>545</b>	<b>1.322</b>	<b>9.875</b>

\* Se han considerado todas las modalidades de contratación: indefinidos ordinarios, fijos discontinuos, fomento de empleo, relevo, de inserción, etc.

2.16 Ocupaciones más contratadas <sup>2</sup> (con 100 y más contratos) por género. (81,18% del total de la contratación)				
Código	Ocupación	Hombres	Mujeres	Total
9121	Personal de limpieza de oficinas, hoteles (camareras de piso) y otros establecimientos similares	472	2.256	2.728
5020	Camareros, bármanes y asimilados	1.021	1.344	2.365
9700	Peones de industrias manufactureras	1.634	628	2.262
5330	Dependientes y exhibidores en tiendas, almacenes, quioscos y mercados	408	1.292	1.700
9410	Peones agrícolas	981	245	1.226
9800	Peones del transporte y descargadores	687	170	857
7110	Albañiles y mamposteros	833	4	837
5010	Cocineros y otros preparadores de comidas	259	529	788

<sup>2</sup> La codificación del puesto de trabajo de los contratos se ha establecido según CNO-94 a 4 dígitos.

**2.16 Ocupaciones más contratadas<sup>2</sup> (con 100 y más contratos) por género.  
 (81,18% del total de la contratación)**

Código	Ocupación	Hombres	Mujeres	Total
5143	Guías y azafatas de tierra	189	577	766
9602	Peones de la construcción de edificios	585	6	591
5121	Empleados para el cuidado de niños	20	515	535
4021	Empleados de control de abastecimientos e inventario	510	17	527
8630	Conductores de camiones	484	14	498
5111	Auxiliares de enfermería hospitalaria	43	423	466
3532	Animadores comunitarios	119	335	454
4400	Auxiliares administrativos con tareas de atención al público no clasificados anteriormente	51	259	310
5113	Asistentes domiciliarios	7	299	306
3320	Representantes de comercio y técnicos de ventas	193	105	298
2239	Otros diversos profesionales de la enseñanza	153	142	295
5199	Otros diversos trabajadores de servicios personales	101	193	294
4210	Taquígrafos y mecanógrafos	66	195	261
4522	Recepcionistas en establecimientos distintos de oficinas	98	161	259
4601	Cajeros, taquilleros (excepto bancos y correos)	45	214	259
8610	Taxistas y conductores de automóviles y furgonetas	217	36	253
5130	Peluqueros, especialistas en tratamiento de belleza y trabajadores asimilados	26	224	250
4300	Auxiliares administrativos sin tareas de atención al público no clasificados anteriormente	32	172	204
7514	Montadores de estructuras metálicas	197	5	202
9330	Mozos de equipaje y asimilados	157	40	197
5129	Otros empleados en el cuidado de personas y asimilados	26	165	191
3411	Secretarios administrativos y asimilados	49	138	187
9220	Vigilantes, guardianes y asimilados	149	37	186
7120	Trabajadores en hormigón armado, enfoscadores, ferrallistas y asimilados	175	3	178
3545	Deportistas y profesionales similares	103	74	177
6241	Taladores, tronzadores y otros trabajadores forestales	168	2	170
9211	Conserjes de edificios	95	44	139
7230	Electricistas de construcción y asimilados	138	0	138
7140	Otros trabajadores de las obras estructurales de construcción	128	5	133
4103	Agentes de encuestas	58	74	132
4603	Croupieres y otros empleados de salas de juego y apuestas	28	104	132
8620	Conductores de autobuses y tranvías	126	6	132
7512	Soldadores y oxicortadores	117	2	119
9601	Peones de obras públicas y mantenimiento de carreteras, presas y construcciones similares	113	3	116
8311	Operadores de máquinas-herramienta	99	16	115
7522	Trabajadores de la fabricación de herramientas, mecánicos y ajustadores, modelistas, matriceros y	106	5	111

**2.16 Ocupaciones más contratadas<sup>2</sup> (con 100 y más contratos) por género.  
 (81,18% del total de la contratación)**

Código	Ocupación	Hombres	Mujeres	Total
	asimilados			
3531	Educadores sociales	27	78	105
8543	Operadores de carretillas elevadoras	98	6	104
3543	Músicos, cantantes y bailarines de espectáculos en cabarets y similares	64	38	102
8170	Operadores de robots industriales	49	53	102
9440	Peones forestales	98	4	102
4523	Telefonistas	14	86	100

**2.17. Ocupaciones más contratadas con contrato indefinido por grupo ocupacional**

Código	Ocupación	Contratos		
		Iniciales	Conversiones	Total
<b>GRUPO 1: Dirección de las empresas y de las Administraciones Públicas</b>				
1131	Dirección de departamentos de administración y finanzas	12	1	13
1133	Dirección de departamentos de comercialización y ventas	10	3	13
1126	Dirección de departamento de operaciones en empresas de transporte, almacenamiento y comunicaciones de 10 o más asalariados	4	0	4
1139	Dirección de otros departamentos especializados no mencionados anteriormente	3	1	4
1402	Gerencia de empresas industriales, con menos de 10 asalariados	4	0	4
<b>GRUPO 2: Técnicos y profesionales, científicos e intelectuales</b>				
2419	Otros profesionales de nivel superior en organización y administración de empresas	12	5	17
2239	Otros diversos profesionales de la enseñanza	5	11	16
2059	Otros ingenieros superiores (excepto agropecuarios)	3	11	14
2720	Enfermeros	6	6	12
2659	Otros ingenieros técnicos (excepto en especialidades agrícolas y forestales)	7	3	10
2220	Profesores de enseñanza secundaria	5	3	8
<b>GRUPO 3: Técnicos y profesionales de apoyo</b>				
3320	Representantes de comercio y técnicos de ventas	67	35	102
3411	Secretarios administrativos y asimilados	26	14	40
3031	Programadores de aplicaciones informáticas y controladores de equipos informáticos	9	26	35
3532	Animadores comunitarios	19	6	25
3531	Educadores sociales	2	12	14
3545	Deportistas y profesionales similares	5	9	14
<b>GRUPO 4: Empleados de tipo administrativo</b>				
4400	Auxiliares administrativos con tareas de atención al público no clasificados anteriormente	47	38	85
4210	Taquígrafos y mecanógrafos	32	36	68
4300	Auxiliares administrativos sin tareas de atención al público no	26	18	44

**2.17. Ocupaciones más contratadas con contrato indefinido por grupo ocupacional**

Código	Ocupación	Contratos		
		Iniciales	Conversiones	Total
	clasificados anteriormente			
4522	Recepcionistas en establecimientos distintos de oficinas	22	10	32
<b>GRUPO 5: Trabajadores de los servicios de restauración, personales, protección y vendedores de comercio</b>				
5330	Dependientes y exhibidores en tiendas, almacenes, quioscos y mercados	180	129	309
5020	Camareros, bármanes y asimilados	154	133	287
5010	Cocineros y otros preparadores de comidas	73	61	134
5130	Peluqueros, especialistas en tratamiento de belleza y trabajadores asimilados	37	49	86
5111	Auxiliares de enfermería hospitalaria	30	34	64
<b>GRUPO 6: Trabajadores cualificados de la agricultura y la pesca</b>				
6241	Taladores, tronzadores y otros trabajadores forestales	51	3	54
6121	Trabajadores cualificados por cuenta ajena en actividades ganaderas, incluidas las de animales de compañía y de piel valiosa	8	12	20
6022	Trabajadores cualificados por cuenta ajena en huertas, viveros y jardines	1	4	5
6021	Trabajadores cualificados por cuenta ajena en actividades agrícolas, excepto en huertas, viveros y jardines	4	0	4
<b>GRUPO 7: Artesanos y trabajadores cualificados en industria manufacturera, construcción y minería, excepto operadores de instalaciones y maquinaria</b>				
7110	Albañiles y mamposteros	47	48	95
7613	Mecánicos y ajustadores de maquinaria agrícola e industrial	11	19	30
7611	Mecánicos y ajustadores de vehículos de motor	4	14	18
7140	Otros trabajadores de las obras estructurales de construcción	6	9	15
7220	Fontaneros e instaladores de tuberías	5	10	15
<b>GRUPO 8: Operadores de instalaciones y maquinaria y montadores</b>				
8630	Conductores de camiones	50	70	120
8610	Taxistas y conductores de automóviles y furgonetas	11	10	21
8620	Conductores de autobuses y tranvías	9	6	15
8414	Ensambladores de productos metálicos, de caucho y de plástico	13	0	13
8490	Otros montadores y ensambladores	5	8	13
8640	Conductores de motocicletas y ciclomotores	11	2	13
<b>GRUPO 9: Trabajadores no cualificados</b>				
9121	Personal de limpieza de oficinas, hoteles (camareras de piso) y otros establecimientos similares	131	129	260
9700	Peones de industrias manufactureras	57	72	129
9602	Peones de la construcción de edificios	20	27	47
9800	Peones del transporte y descargadores	14	19	33
9410	Peones agrícolas	18	10	28

### 3. Contratación de Trabajadores Extranjeros

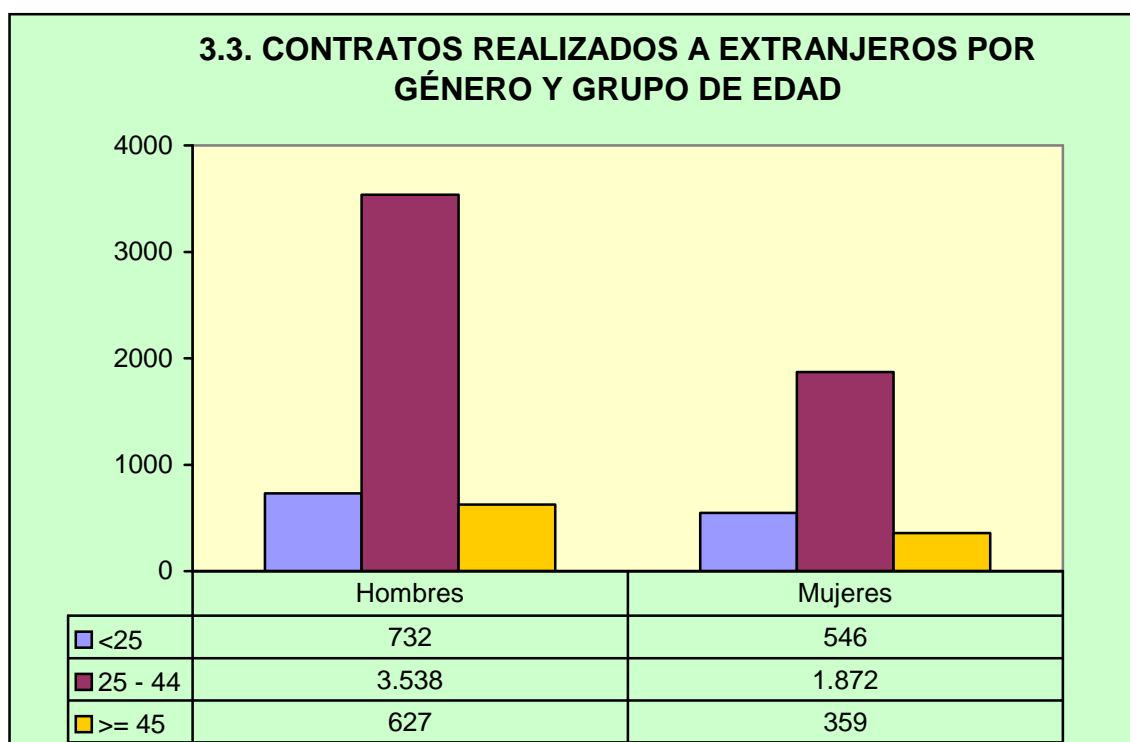
#### 3.1. Contratos realizados a trabajadores extranjeros por nacionalidad y provincia (27,13%% de la contratación total)

País		Huesca	Teruel	Zaragoza	Total
642	Rumanía	461	251	1.620	2.332
504	Marruecos	154	319	611	1.084
218	Ecuador	60	20	534	614
170	Colombia	75	78	358	511
604	Perú	16	7	201	224
620	Portugal	59	33	112	204
686	Senegal	23	3	177	203
156	China	13	4	170	187
12	Argelia	22	5	145	172
100	Bulgaria	65	11	88	164
288	Ghana	5	3	139	147
616	Polonia	46	12	83	141
214	Dominicana, República	11	21	98	130
192	Cuba	14	9	82	105
586	Pakistán	10	17	68	95
804	Ucrania	25	13	57	95
466	Malí	51	3	35	89
270	Gambia	37	2	49	88
32	Argentina	23	5	58	86
76	Brasil	16	9	54	79
558	Nicaragua	0	0	70	70
68	Bolivia	14	6	49	69
380	Italia	8	3	55	66
566	Nigeria	7	1	56	64
862	Venezuela	9	0	38	47
643	Rusia, Federación de	9	0	35	44
478	Mauritania	5	0	35	40
858	Uruguay	8	1	30	39
152	Chile	6	2	29	37
250	Francia	9	4	20	33
	Otros	84	8	323	415
	<b>Total</b>	<b>1.345</b>	<b>850</b>	<b>5.479</b>	<b>7.674</b>



**3.2. Contratos realizados a trabajadores extranjeros por nacionalidad y género**

País		Hombres	Mujeres	Total
642	Rumanía	1.379	953	2.332
504	Marruecos	930	154	1.084
218	Ecuador	330	284	614
170	Colombia	232	279	511
604	Perú	134	90	224
620	Portugal	165	39	204
686	Senegal	191	12	203
156	China	113	74	187
12	Argelia	156	16	172
100	Bulgaria	109	55	164
288	Ghana	133	14	147
616	Polonia	65	76	141
214	Dominicana, República	56	74	130
192	Cuba	39	66	105
586	Pakistán	94	1	95
804	Ucrania	43	52	95
466	Malí	79	10	89
270	Gambia	71	17	88
32	Argentina	45	41	86
76	Brasil	28	51	79
558	Nicaragua	24	46	70
68	Bolivia	34	35	69
380	Italia	42	24	66
566	Nigeria	36	28	64
862	Venezuela	25	22	47
643	Rusia, Federación de	12	32	44
478	Mauritania	40	0	40
858	Uruguay	28	11	39
152	Chile	29	8	37
250	Francia	15	18	33
	Otros	220	195	415
	<b>Total</b>	<b>4.897</b>	<b>2.777</b>	<b>7.674</b>



**3.4. Ocupaciones más contratadas (30 y más trabajadores extranjeros) por género (84,92% del total de contratos de extranjeros)**

Código	Ocupación	Hombres	Mujeres	Total
9121	Personal de limpieza de oficinas, hoteles (camareras de piso) y otros establecimientos similares	254	781	1.035
9410	Peones agrícolas	776	173	949
5020	Camareros, bármanes y asimilados	252	438	690
9700	Peones de industrias manufactureras	438	160	598
7110	Albañiles y mamposteros	462	2	464
9602	Peones de la construcción de edificios	387	5	392
5010	Cocineros y otros preparadores de comidas	101	211	312
9800	Peones del transporte y descargadores	221	49	270
5330	Dependientes y exhibidores en tiendas, almacenes, quioscos y mercados	90	158	248
8630	Conductores de camiones	176	7	183
6241	Taladores, tronzadores y otros trabajadores forestales	153	2	155
7120	Trabajadores en hormigón armado, enfoscadores, ferrallistas y asimilados	108	0	108
5111	Auxiliares de enfermería hospitalaria	6	95	101
9330	Mozos de equipaje y asimilados	86	5	91
5113	Asistentes domiciliarios	4	79	83
4021	Empleados de control de abastecimientos e inventario	72	0	72
7140	Otros trabajadores de las obras estructurales de construcción	59	3	62
9420	Peones ganaderos	53	7	60

**3.4. Ocupaciones más contratadas (30 y más trabajadores extranjeros) por género (84,92% del total de contratos de extranjeros)**

Código	Ocupación	Hombres	Mujeres	Total
9430	Peones agropecuarios	55	3	58
7514	Montadores de estructuras metálicas	54	2	56
6121	Trabajadores cualificados por cuenta ajena en actividades ganaderas, incluidas las de animales de compañía y de piel valiosa	50	5	55
9601	Peones de obras públicas y mantenimiento de carreteras, presas y construcciones similares	53	0	53
7230	Electricistas de construcción y asimilados	51	0	51
8610	Taxistas y conductores de automóviles y furgonetas	44	4	48
4300	Auxiliares administrativos sin tareas de atención al público no clasificados anteriormente	3	42	45
5130	Peluqueros, especialistas en tratamiento de belleza y trabajadores asimilados	12	28	40
5129	Otros empleados en el cuidado de personas y asimilados	2	36	38
9211	Conserjes de edificios	29	7	36
7512	Soldadores y oxicortadores	35	0	35
9110	Empleados del hogar	1	33	34
7299	Otros trabajadores diversos de acabado de construcciones	32	0	32
9440	Peones forestales	32	0	32
8530	Operadores de maquinaria agrícola móvil	29	2	31

**3.5. Contratos realizados a trabajadores extranjeros por actividad económica**

	Actividad Económica	Hombres	Mujeres	Total
1	Agricultura, ganadería, caza y servicios relacionados con las mismas	919	195	1.114
2	Silvicultura y explotación forestal	177	2	179
3	Pesca y acuicultura	1	0	1
8	Otras industrias extractivas	17	0	17
10	Industria de la alimentación	64	37	101
11	Fabricación de bebidas	5	2	7
13	Industria textil	2	4	6
14	Confección de prendas de vestir	4	4	8
15	Industria del cuero y del calzado	4	2	6
16	Industria de la madera y del corcho, excepto muebles; cestería y espartería	14	0	14
17	Industria del papel	0	2	2
18	Artes gráficas y reproducción de soportes grabados	5	2	7
20	Industria química	9	6	15
21	Fabricación de productos farmacéuticos	1	2	3
22	Fabricación de productos de caucho y plásticos	31	20	51
23	Fabricación de otros productos minerales no metálicos	18	1	19

### 3.5. Contratos realizados a trabajadores extranjeros por actividad económica

Actividad Económica		Hombres	Mujeres	Total
24	Metalurgia; fabricación de productos de hierro, acero y ferroaleaciones	7	2	9
25	Fabricación de productos metálicos, excepto maquinaria y equipo	77	6	83
26	Fabricación de productos informáticos, electrónicos y ópticos	6	0	6
27	Fabricación de material y equipo eléctrico	4	0	4
28	Fabricación de maquinaria y equipo n.c.o.p.	13	3	16
29	Fabricación de vehículos de motor, remolques y semirremolques	26	12	38
31	Fabricación de muebles	23	0	23
32	Otras industrias manufactureras	1	0	1
33	Reparación e instalación de maquinaria y equipo	14	0	14
35	Suministro de energía eléctrica, gas, vapor y aire acondicionado	1	0	1
36	Captación, depuración y distribución de agua	32	1	33
38	Recogida, tratamiento y eliminación de residuos; valorización	21	13	34
41	Construcción de edificios	739	18	757
42	Ingeniería civil	55	3	58
43	Actividades de construcción especializada	524	9	533
45	Venta y reparación de vehículos de motor y motocicletas	29	6	35
46	Comercio al por mayor e intermediarios del comercio, excepto de vehículos de motor y motocicletas	105	73	178
47	Comercio al por menor, excepto de vehículos de motor y motocicletas	116	160	276
49	Transporte terrestre y por tubería	217	12	229
52	Almacenamiento y actividades anexas al transporte	19	0	19
53	Actividades postales y de correos	5	2	7
55	Servicios de alojamiento	86	268	354
56	Servicios de comidas y bebidas	343	631	974
58	Edición	1	0	1
59	Actividades cinematográficas, de vídeo y de programas de televisión, grabación de sonido y edición musical	3	2	5
61	Telecomunicaciones	17	5	22
62	Programación, consultoría y otras actividades relacionadas con la informática	0	2	2
63	Servicios de información	1	1	2
64	Servicios financieros, excepto seguros y fondos de pensiones	0	2	2
68	Actividades inmobiliarias	4	5	9
69	Actividades jurídicas y de contabilidad	8	7	15
70	Actividades de las sedes centrales; actividades de consultoría de gestión empresarial	4	0	4
71	Servicios técnicos de arquitectura e ingeniería; ensayos y análisis técnicos	16	2	18
72	Investigación y desarrollo	2	3	5
73	Publicidad y estudios de mercado	14	29	43
74	Otras actividades profesionales, científicas y técnicas	9	24	33
77	Actividades de alquiler	14	31	45
78	Actividades relacionadas con el empleo	620	275	895
79	Actividades de agencias de viajes, operadores turísticos, servicios de reservas y actividades relacionadas con los mismos	2	8	10

**3.5. Contratos realizados a trabajadores extranjeros por actividad económica**

Actividad Económica		Hombres	Mujeres	Total
80	Actividades de seguridad e investigación	8	1	9
81	Servicios a edificios y actividades de jardinería	238	390	628
82	Actividades administrativas de oficina y otras actividades auxiliares a las empresas	55	37	92
84	Administración Pública y defensa; Seguridad Social obligatoria	14	17	31
85	Educación	23	38	61
86	Actividades sanitarias	10	20	30
87	Asistencia en establecimientos residenciales	9	127	136
88	Actividades de servicios sociales sin alojamiento	6	81	87
90	Actividades de creación, artísticas y espectáculos	13	8	21
91	Actividades de bibliotecas, archivos, museos y otras actividades culturales	4	3	7
92	Actividades de juegos de azar y apuestas	0	19	19
93	Actividades deportivas, recreativas y de entretenimiento	24	25	49
94	Actividades asociativas	4	15	19
95	Reparación de ordenadores, efectos personales y artículos de uso doméstico	4	1	5
96	Otros servicios personales	29	63	92
97	Actividades de los hogares como empleadores de personal doméstico	7	38	45
	<b>Total</b>	<b>4.897</b>	<b>2.777</b>	<b>7.674</b>