



**OBSERVATORIO DEL MERCADO DE TRABAJO**

**INSTITUTO ARAGONÉS DE EMPLEO**



**ARAGÓN**  
**Julio**  
**2010**

**INDICE**

**1. El Paro registrado**

1.1. Evolución del paro registrado según ámbito territorial	4
1.2. Evolución mensual del paro registrado	4
1.3. Paro registrado por género	4
1.4. Evolución mensual por género	5
1.5. Evolución mensual por grupo de edad	5
1.6. Paro registrado por grupo de edad, provincia y género	6
1.7. Paro registrado por nivel académico, provincia y género	7
1.8. Paro registrado por nivel académico y grupo de edad. Hombres	8
1.9. Paro registrado por nivel académico y grupo de edad. Mujeres	9
1.10. Trabajadores parados de larga duración por grupo de edad	9
1.11. Duración media de la demanda de empleo en días según grupo de edad y género	9
1.12. Duración media de la demanda de empleo en días según nivel académico y género	10
1.13. Ámbito de búsqueda de empleo en el que el demandante está dispuesto a trabajar	10
1.14. Titulaciones de Formación Profesional con más de 50 trabajadores	10
1.15. Titulaciones universitarias con más de 30 trabajadores	11
1.16. Actividad económica de la última empresa en la que los trabajadores han prestado sus servicios	13
1.17. Trabajadores sin empleo anterior según género y grupo de edad	15
1.18. Trabajadores con una discapacidad igual o superior al 33%	15
1.19. Trabajadores extranjeros según género y grupo de edad	16

**2. La contratación**

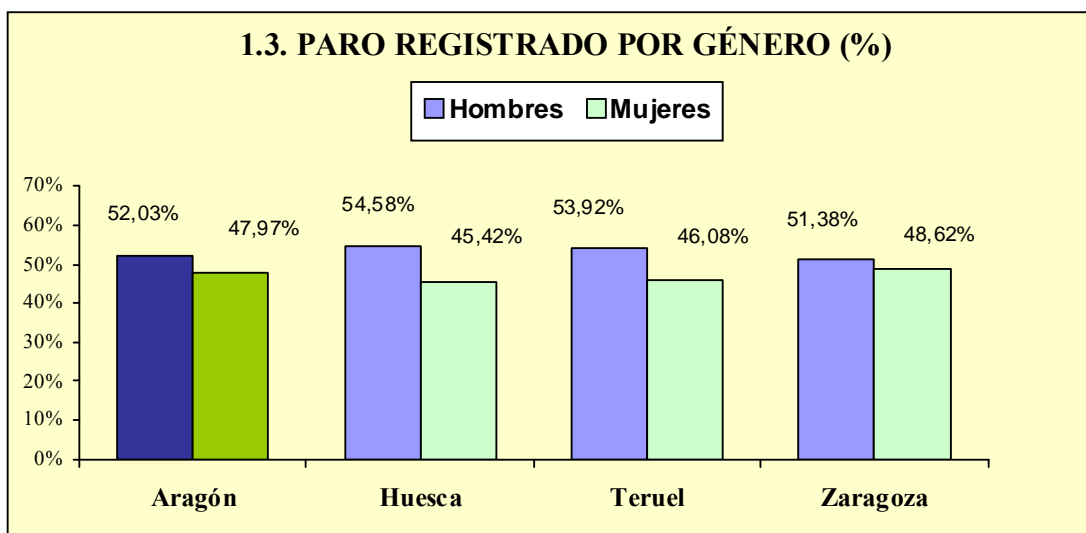
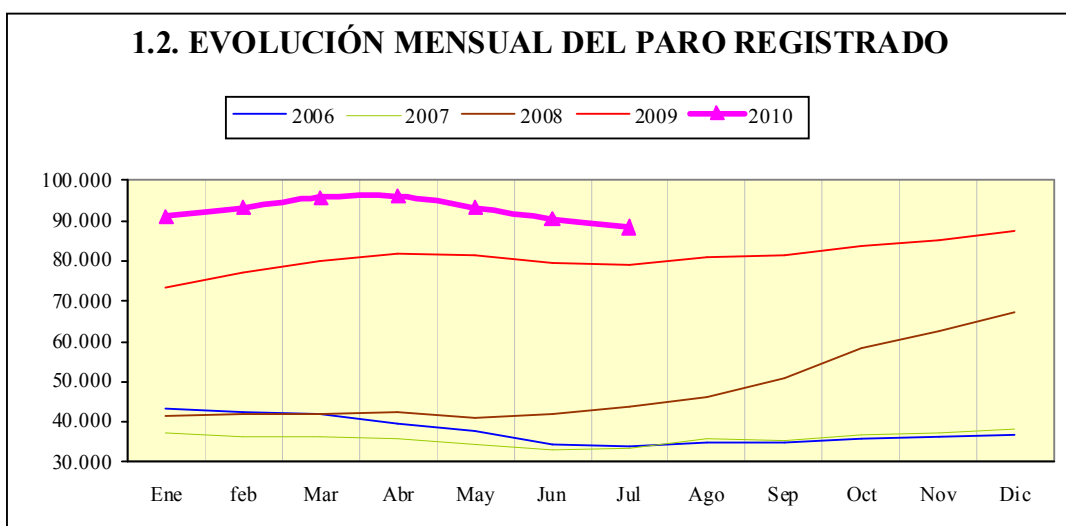
2.1. Total contratos según ámbito territorial	17
2.2. Evolución mensual de la contratación	17
2.3. Contratos por modalidad y provincia	18
2.4. Contratos por modalidad. Evolución mensual	19
2.5. Evolución mensual de los contratos por género	21
2.6. Evolución mensual de los contratos por tramo de edad	21

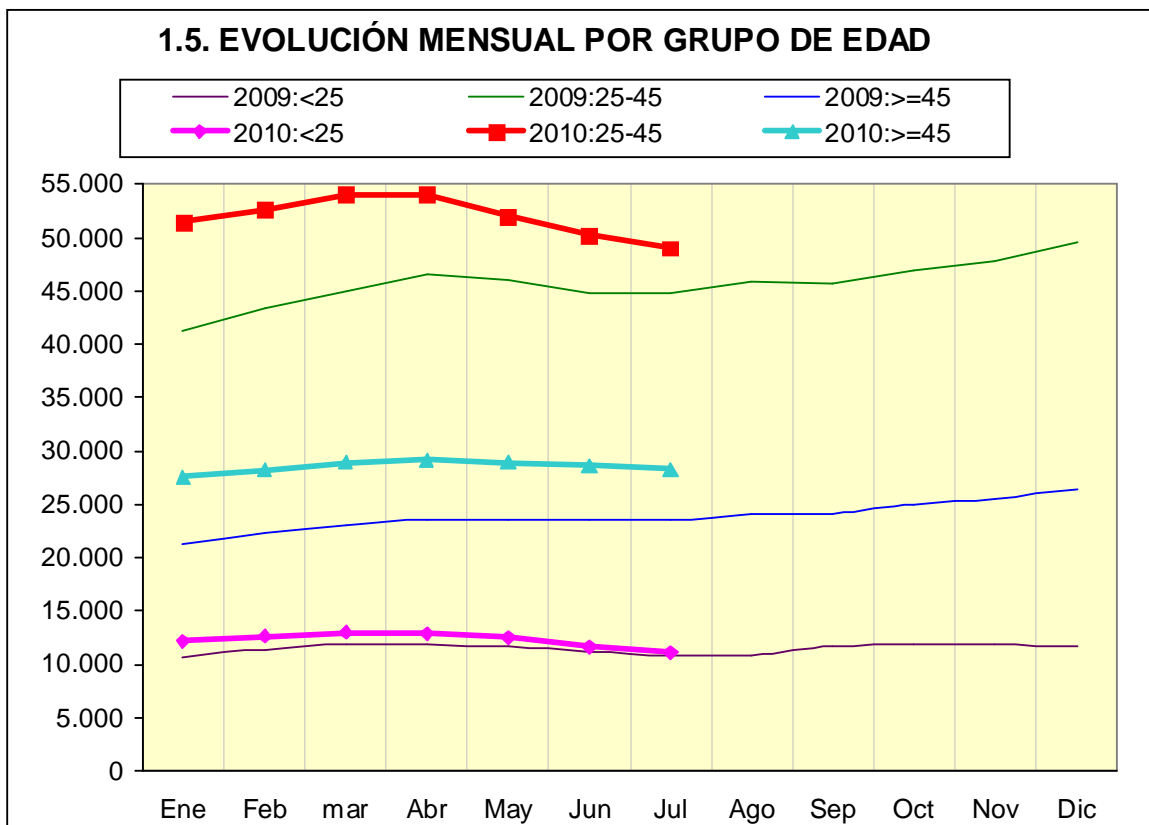
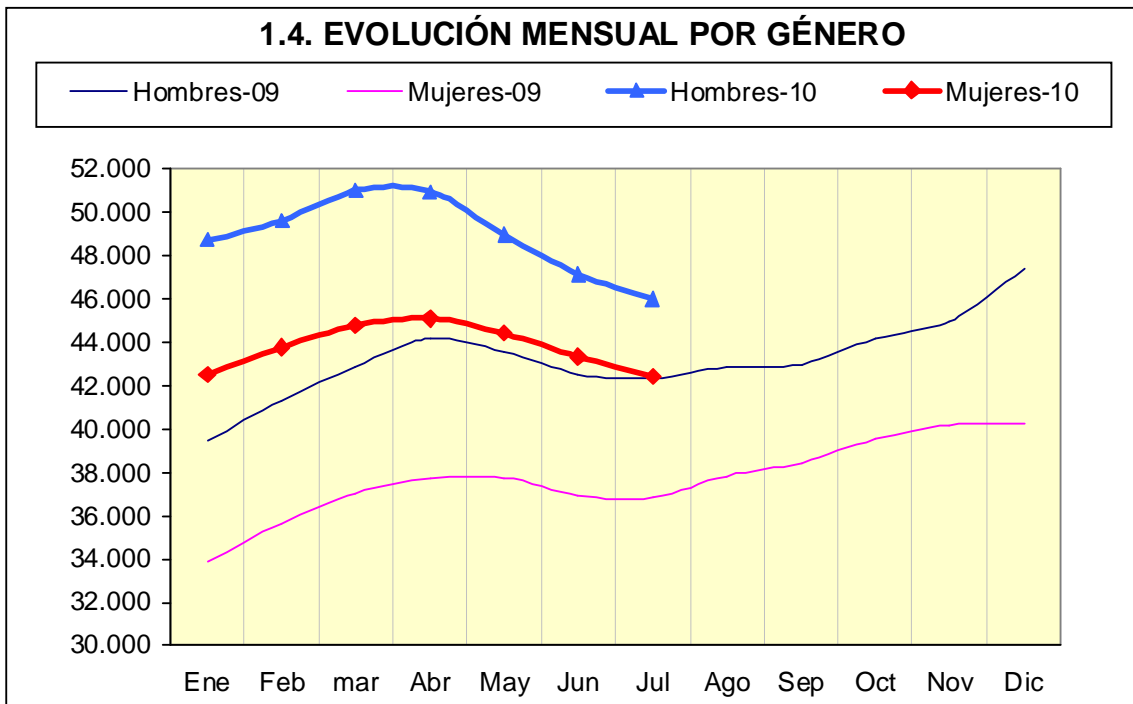
2.7. Contratos por grupo de edad	22
2.8. Contratos por género y grupo de edad	22
2.9. Contratos por género y provincia	23
2.10. Contratos indefinidos totales por género y grupo de edad	23
2.11. Contratos por nivel académico, género, contratos indefinidos y duración media en días	23
2.12. Contratos iniciales por sector de actividad económica	24
2.13. Contratos totales por actividad económica y género	25
2.14. Contratos realizados por las empresas de trabajo temporal según provincia	27
2.15. Contratos realizados a tiempo parcial por tipo de contrato, grupo de edad y género	27
2.16. Ocupaciones más contratadas (con 100 y más contratos) por género	27
2.17. Ocupaciones más contratadas con contrato indefinido por grupo ocupacional	29
<b>3. La contratación de trabajadores extranjeros</b>	
3.1. Contratos realizados a trabajadores extranjeros por nacionalidad y provincia	32
3.2. Contratos realizados a trabajadores extranjeros por nacionalidad y género	33
3.3. Contratos realizados a trabajadores extranjeros por género y grupo de edad	34
3.4. Ocupaciones más contratadas (con 30 y más trabajadores extranjeros) por género	34
3.5. Contratos realizados a trabajadores extranjeros por actividad económica	35

# 1. Paro Registrado

**1.1. Evolución del paro registrado según ámbito territorial**

	Julio 2010	Variación mes anterior		Variación año anterior	
		Total	%	Total	%
<b>Huesca</b>	11.753	-733	-5,87%	1.366	13,15%
<b>Teruel</b>	7.906	-398	-4,79%	961	13,84%
<b>Zaragoza</b>	68.781	-923	-1,32%	6.943	11,23%
<b>Aragón</b>	<b>88.440</b>	<b>-2.054</b>	<b>-2,27%</b>	<b>9.270</b>	<b>11,71%</b>
<b>España</b>	<b>3.908.578</b>	<b>-73.790</b>	<b>-1,85%</b>	<b>364.486</b>	<b>10,28%</b>

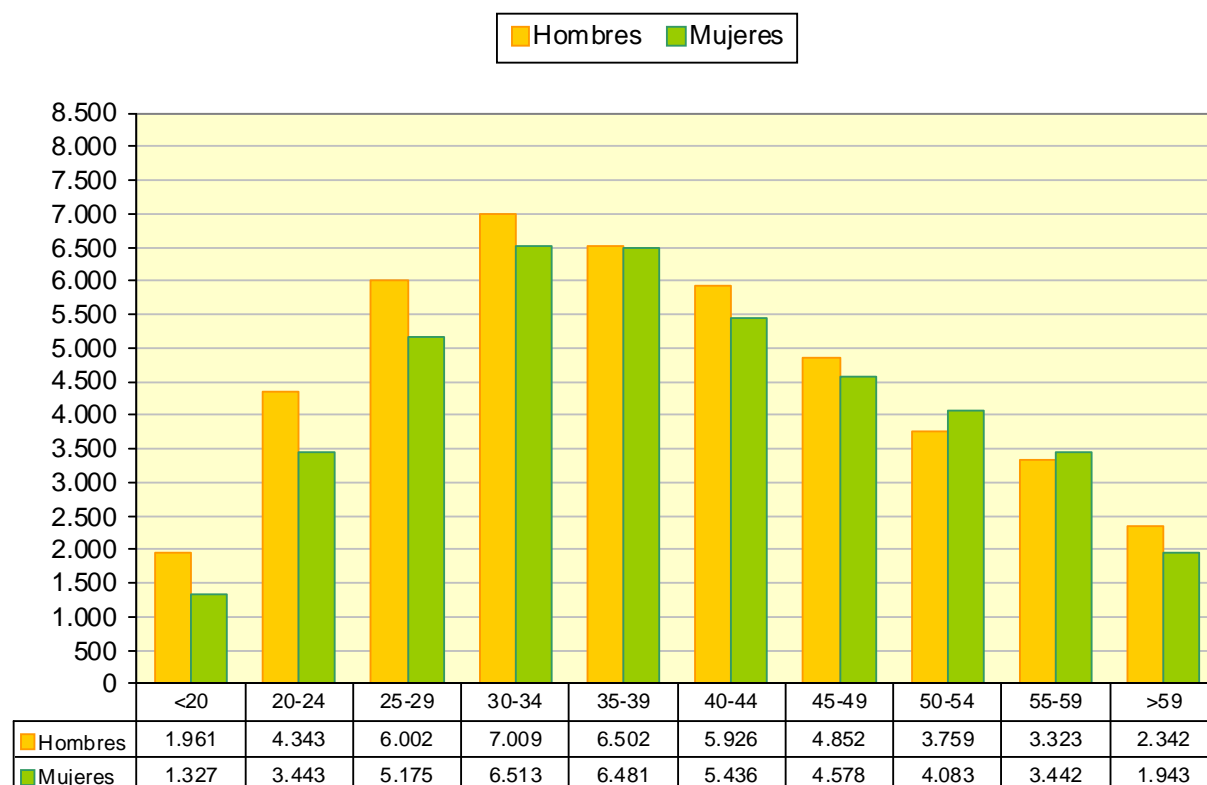




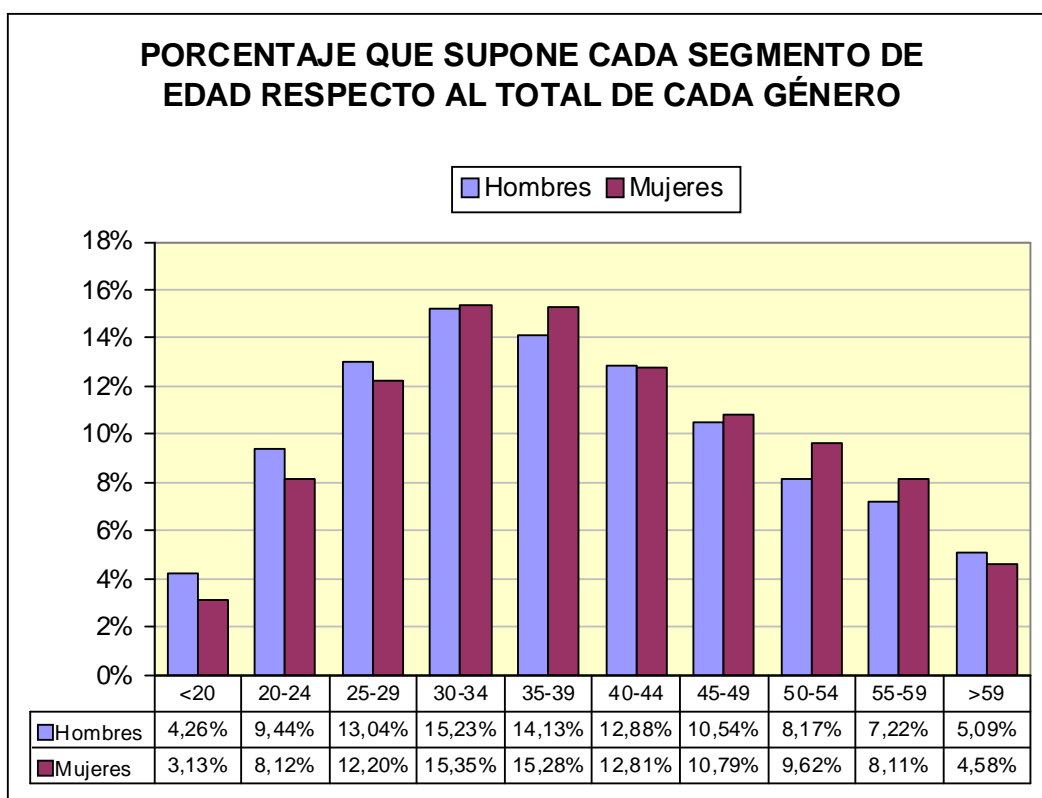
**1.6. Paro registrado por grupo de edad, provincia y género**

Edad	Huesca		Teruel		Zaragoza		Aragón	
	H	M	H	M	H	M	H	M
<20	268	126	251	185	1.442	1.016	1.961	1.327
20-24	637	453	505	388	3.201	2.602	4.343	3.443
25-29	796	662	578	458	4.628	4.055	6.002	5.175
30-34	981	893	624	567	5.404	5.053	7.009	6.513
35-39	896	865	569	532	5.037	5.084	6.502	6.481
40-44	802	691	510	481	4.614	4.264	5.926	5.436
45-49	671	562	446	378	3.735	3.638	4.852	4.578
50-54	534	466	338	291	2.887	3.326	3.759	4.083
55-59	488	395	277	206	2.558	2.841	3.323	3.442
>59	342	225	165	157	1.835	1.561	2.342	1.943
<b>Total</b>	<b>6.415</b>	<b>5.338</b>	<b>4.263</b>	<b>3.643</b>	<b>35.341</b>	<b>33.440</b>	<b>46.019</b>	<b>42.421</b>

**PARO REGISTRADO POR GÉNERO Y GRUPO DE EDAD**

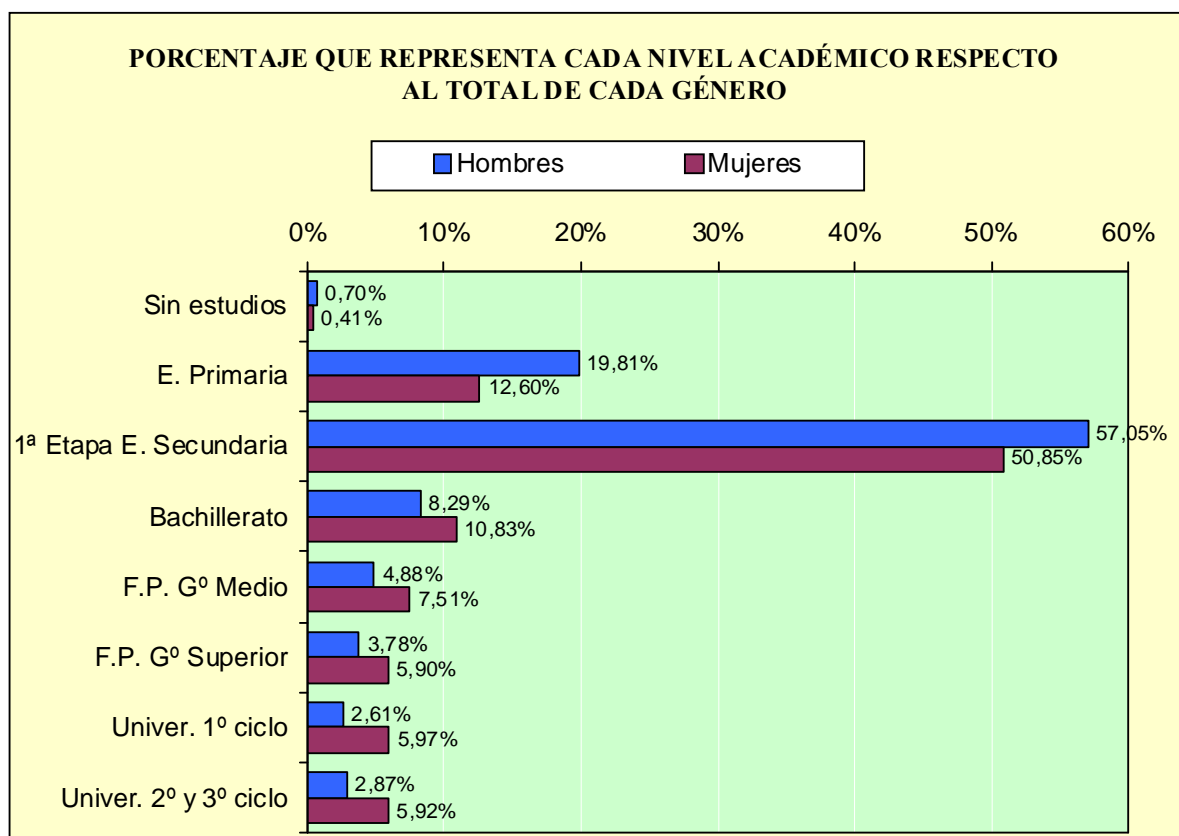


**PORCENTAJE QUE SUPONE CADA SEGMENTO DE EDAD RESPECTO AL TOTAL DE CADA GÉNERO**



**1.7. Paro registrado por nivel académico, provincia y género**

N. Académico	Huesca		Teruel		Zaragoza		Aragón	
	H	M	H	M	H	M	H	M
Sin estudios	112	60	64	17	146	96	322	173
Educación Primaria	1.873	980	2.112	1.227	5.133	3.138	9.118	5.345
Primera Etapa de Educación Secundaria	3.308	2.382	1.398	1.269	21.549	17.921	26.255	21.572
Bachillerato	400	550	193	258	3.220	3.788	3.813	4.596
Formación Profesional de Grado Medio	251	386	204	298	1.789	2.502	2.244	3.186
Formación Profesional de Grado Superior	189	325	139	200	1.413	1.977	1.741	2.502
Universitarios de 1er ciclo	140	364	80	185	983	1.985	1.203	2.534
Universitarios de 2º y 3er ciclo	142	291	73	189	1.108	2.033	1.323	2.513
<b>Total</b>	<b>6.415</b>	<b>5.338</b>	<b>4.263</b>	<b>3.643</b>	<b>35.341</b>	<b>33.440</b>	<b>46.019</b>	<b>42.421</b>



**1.8. Paro registrado por nivel académico y grupo de edad. Hombres**

Nivel Académico	< 25 años		25 – 44 años		≥ 45 años	
	T	%	T	%	T	%
<b>Analfabetos</b>	30	0,48%	218	0,86%	74	0,52%
<b>Educación Primaria</b>	1.128	17,89%	5.012	19,70%	2.978	20,86%
<b>Primera Etapa de Educación Secundaria</b>	3.930	62,34%	13.667	53,72%	8.658	60,65%
<b>Bachillerato</b>	301	4,77%	2.119	8,33%	1.393	9,76%
<b>Formación Profesional de Grado Medio</b>	571	9,06%	1.363	5,36%	310	2,17%
<b>Formación Profesional de Grado Superior</b>	269	4,27%	1.201	4,72%	271	1,90%
<b>Universitarios de 1er ciclo</b>	43	0,68%	854	3,36%	306	2,14%
<b>Universitarios de 2º y 3er ciclo</b>	32	0,51%	1.005	3,95%	286	2,00%
<b>Total</b>	6.304	100%	25.439	100%	14.276	100%



**1.9. Paro registrado por nivel académico y grupo de edad. Mujeres**

Nivel Académico	< 25 años		25 – 44 años		≥ 45 años	
	T	%	T	%	T	%
Analfabetos	11	0,23%	108	0,46%	54	0,38%
Educación Primaria	647	13,56%	2.685	11,37%	2.013	14,33%
Primera Etapa de Educación Secundaria	2.681	56,21%	10.006	42,39%	8.885	63,26%
Bachillerato	372	7,80%	2.944	12,47%	1.280	9,11%
Formación Profesional de Grado Medio	494	10,36%	2.030	8,60%	662	4,71%
Formación Profesional de Grado Superior	242	5,07%	1.971	8,35%	289	2,06%
Universitarios de 1er ciclo	199	4,17%	1.886	7,99%	449	3,20%
Universitarios de 2º y 3er ciclo	124	2,60%	1.975	8,37%	414	2,95%
<b>Total</b>	<b>4.770</b>	<b>100%</b>	<b>23.605</b>	<b>100%</b>	<b>14.046</b>	<b>100%</b>

**1.10. Trabajadores parados de larga duración\* por grupo de edad**

Edad	N	% variación mes anterior
<25 años	3.086	-5,10%
25-44 años	12.083	-0,73%
>44 años	12.114	1,16%
<b>Total</b>	<b>27.283</b>	<b>-0,42%</b>

\*En los <25 años se considera a partir de 6 meses y en los demás a partir de 12 meses

**1.11. Duración media de la demanda de empleo en días según grupo de edad y género**

Edad	Hombres	Mujeres	Total
<20	126	119	123
20-24	157	159	158
25-29	194	201	197
30-34	218	267	242
35-39	246	324	285
40-44	267	341	302
45-49	308	388	347
50-54	358	531	448
55-59	475	865	673
>59	557	1.085	796
<b>Total</b>	<b>272</b>	<b>388</b>	<b>328</b>

**1.12. Duración media de la demanda de empleo en días según nivel académico y género**

	Hombres	Mujeres	Total
<b>Sin estudios</b>	234	270	247
<b>Educación Primaria</b>	240	317	269
<b>Primera Etapa de Educación Secundaria</b>	287	457	364
<b>Bachillerato</b>	304	342	325
<b>Formación Profesional de Grado Medio</b>	224	342	293
<b>Formación Profesional de Grado Superior</b>	227	304	272
<b>Universitarios de 1er ciclo</b>	263	290	281
<b>Universitarios de 2º y 3er ciclo</b>	260	283	275
<b>Total</b>	<b>272</b>	<b>388</b>	<b>328</b>

**1.13. Ámbito de búsqueda de empleo en el que el demandante está dispuesto a trabajar**

	T	%
<b>Municipio, comarca o restringido*</b>	76.854	86,9
<b>Provincia</b>	6.509	7,4
<b>Aragón</b>	2.094	2,4
<b>España</b>	2.275	2,6
<b>Extranjero</b>	708	,8
<b>Total</b>	<b>88.440</b>	<b>100,0</b>

*\*El ámbito restringido se refiere a un territorio muy concreto y definido, formado por varios municipios que no es preciso que sean colindantes y/o varias provincias.*

**1.14. Titulaciones de Formación Profesional con más de 50 trabajadores (84,13% de todos los titulados de formación profesional).**

Titulaciones		Hombres	Mujeres	Total	Duración media (días)
333450027101	Técnico gestión administrativa	273	1.799	2.072	355
513450027101	Técnico superior administración y finanzas	175	1.048	1.223	339
337230022101	Técnico cuidados auxiliares de enfermería	33	615	648	286
335200027301	Técnico equipos e instalaciones electrotécnicas	381	8	389	233
514810027402	Técnico superior desarrollo de aplicaciones informáticas	131	197	328	282
335230027302	Técnico equipos electrónicos de consumo	236	7	243	212
338150028303	Técnico peluquería	11	213	224	358
337610028402	Técnico jardines de infancia	0	218	218	397
335250023202	Técnico electromecánica de vehículos	213	4	217	260
515230027301	Técnico superior desarrollo de productos electrónicos	177	6	183	261
514810027401	Técnico superior administración de sistemas informáticos	75	98	173	217
511430028402	Técnico superior educación infantil	3	147	150	113
515230027304	Técnico superior sistemas de telecomunicación e informáticos	128	14	142	213

335210026202	Técnico mecanizado	135	0	135	256
515820024102	Técnico superior desarrollo y aplicación de proyectos de construcción	65	65	130	312
515220027302	Técnico superior instalaciones electrotécnicas	106	3	109	215
338110025101	Técnico cocina	32	76	108	305
513460027102	Técnico superior secretariado	7	98	105	334
515210026202	Técnico superior desarrollo de proyectos mecánicos	58	46	104	326
335210026203	Técnico soldadura y calderería	95	2	97	282
513420023102	Técnico superior gestión comercial y marketing	26	70	96	308
333410023101	Técnico comercio	17	72	89	216
517250022107	Técnico superior laboratorio de diagnóstico clínico	3	86	89	246
515250023201	Técnico superior automoción	86	0	86	224
515210026205	Técnico superior producción por mecanizado	82	3	85	249
336210021101	Técnico explotaciones agrarias extensivas	45	34	79	308
338150028302	Técnico estética personal decorativa	3	71	74	358
515240026601	Técnico superior análisis y control	21	50	71	259
335820024101	Técnico acabados de construcción	47	23	70	228
512140032105	Técnico superior de artes plásticas y diseño proyectos y dirección de obras de decoración	14	56	70	530
517620028403	Técnico superior integración social	4	62	66	172
337270022102	Técnico farmacia	7	57	64	266
336230021105	Técnico trabajos forestales y de conservación del medio natural	48	13	61	150
334810027401	Técnico en explotación de sistemas informáticos	45	11	56	170
338110025103	Técnico servicios de restaurante y bar	15	41	56	379
335240026601	Técnico laboratorio	12	41	53	675
512130032203	Técnico superior de artes plásticas y diseño gráfica publicitaria	15	37	52	303
513410023101	Técnico superior comercio internacional	13	39	52	243
335220027501	Técnico instalación y mantenimiento electromecánico de maquinaria y conducción de líneas	50	1	51	183
515200027502	Técnico superior mantenimiento de equipo industrial	51	0	51	175

**1.15. Titulaciones Universitarias con más de 30 trabajadores (88,99% de todos los titulados universitarios).**

Titulaciones		Hombres	Mujeres	Total	Duración media (días)
553800065201	Licenciado en derecho	139	350	489	342
543450064301	Diplomado en relaciones laborales	111	351	462	330
543400064101	Diplomado en ciencias empresariales	133	276	409	308
541430063304	Maestro, especialidad de educación infantil	31	344	375	353
547620066401	Diplomado en trabajo social	29	308	337	213
553450064101	Licenciado en administración y dirección de empresas	108	182	290	248
548120066501	Diplomado en turismo	42	215	257	328
552250082201	Licenciado en historia	82	163	245	463
541440063306	Maestro, especialidad de educación primaria	41	202	243	371
545210073403	Ingeniero técnico industrial, especialidad en mecánica	176	48	224	285

**1.15. Titulaciones Universitarias con más de 30 trabajadores (88,99% de todos los titulados universitarios).**

Titulaciones		Hombres	Mujeres	Total	Duración media (días)
553110066101	Licenciado en psicología	22	200	222	243
553140064401	Licenciado en economía	96	125	221	337
552110081201	Licenciado en historia del arte	30	150	180	246
554420053501	Licenciado en química	49	124	173	290
555200073401	Ingeniero industrial	117	28	145	223
556410041401	Licenciado en veterinaria	33	103	136	330
545810072101	Arquitecto técnico	83	52	135	299
552230083109	Licenciado en filología hispánica	23	95	118	285
545240073404	Ingeniero técnico industrial, especialidad en química industrial	50	67	117	321
545220073401	Ingeniero técnico industrial, especialidad en electricidad	83	26	109	301
552220083110	Licenciado en filología inglesa	12	97	109	239
554430052401	Licenciado en geología	41	45	86	264
543220063401	Diplomado en biblioteconomía y documentación	14	67	81	287
545230073402	Ingeniero técnico industrial, especialidad en electrónica industrial	64	15	79	240
553210061201	Licenciado en periodismo	26	53	79	253
541440063302	Maestro, especialidad de educación especial	3	68	71	139
547230042101	Diplomado en enfermería	9	61	70	244
553120082301	Licenciado en geografía	26	40	66	306
557210041201	Licenciado en medicina	7	55	62	192
554210052101	Licenciado en biología	20	38	58	482
546210076101	Ingeniero técnico agrícola, especialidad en explotaciones agropecuarias	31	22	53	271
552110081101	Licenciado en bellas artes	14	39	53	239
552260084101	Licenciado en filosofía	20	33	53	437
541460063303	Maestro, especialidad de educación física	21	28	49	113
541460063307	Maestro, especialidad de lengua extranjera	3	45	48	164
544810075102	Ingeniero técnico en informática de sistemas	29	17	46	231
543450065101	Diplomado en gestión y administración pública	6	36	42	263
555810072101	Arquitecto	13	28	41	165
545410076103	Ingeniero técnico agrícola, especialidad en industrias agrarias y alimentarias	12	28	40	196
541460063305	Maestro, especialidad de educación musical	6	30	36	120
544620053401	Diplomado en estadística	12	24	36	318
547260042501	Diplomado en terapia ocupacional	3	33	36	185
553420061301	Licenciado en publicidad y relaciones públicas	7	29	36	189
555240073601	Ingeniero químico	17	19	36	159
554610053401	Licenciado en matemáticas	15	20	35	335
552130061101	Licenciado en comunicación audiovisual	11	22	33	158
547260042201	Diplomado en fisioterapia	5	27	32	96

**1.16. Actividad económica de la última empresa en la que los trabajadores han prestado sus servicios**

Actividad económica		Hombres	Mujeres	Total
1	Agricultura, ganadería, caza y servicios relacionados con las mismas	2.508	864	3.372
2	Silvicultura y explotación forestal	190	34	224
3	Pesca y acuicultura	11	4	15
5	Extracción de antracita, hulla y lignito	74	13	87
6	Extracción de crudo de petróleo y gas natural	4	1	5
7	Extracción de minerales metálicos	13	5	18
8	Otras industrias extractivas	122	17	139
9	Actividades de apoyo a las industrias extractivas	2	1	3
10	Industria de la alimentación	797	1.033	1.830
11	Fabricación de bebidas	118	93	211
12	Industria del tabaco	1	4	5
13	Industria textil	110	327	437
14	Confección de prendas de vestir	82	665	747
15	Industria del cuero y del calzado	94	215	309
16	Industria de la madera y del corcho, excepto muebles; cestería y espartería	336	78	414
17	Industria del papel	98	65	163
18	Artes gráficas y reproducción de soportes grabados	152	121	273
19	Coquerías y refino de petróleo	5	7	12
20	Industria química	258	131	389
21	Fabricación de productos farmacéuticos	35	43	78
22	Fabricación de productos de caucho y plásticos	342	329	671
23	Fabricación de otros productos minerales no metálicos	505	127	632
24	Metalurgia; fabricación de productos de hierro, acero y ferroaleaciones	670	127	797
25	Fabricación de productos metálicos, excepto maquinaria y equipo	1.426	399	1.825
26	Fabricación de productos informáticos, electrónicos y ópticos	89	200	289
27	Fabricación de material y equipo eléctrico	240	365	605
28	Fabricación de maquinaria y equipo n.c.o.p.	595	149	744
29	Fabricación de vehículos de motor, remolques y semirremolques	754	454	1.208
30	Fabricación de otro material de transporte	44	19	63
31	Fabricación de muebles	397	154	551
32	Otras industrias manufactureras	110	120	230
33	Reparación e instalación de maquinaria y equipo	219	54	273
35	Suministro de energía eléctrica, gas, vapor y aire acondicionado	100	16	116
36	Captación, depuración y distribución de agua	131	22	153
37	Recogida y tratamiento de aguas residuales	7	3	10
38	Recogida, tratamiento y eliminación de residuos; valorización	349	185	534
39	Actividades de descontaminación y otros servicios de gestión de residuos	2	0	2
41	Construcción de edificios	7.063	605	7.668
42	Ingeniería civil	643	64	707
43	Actividades de construcción especializada	6.245	685	6.930
45	Venta y reparación de vehículos de motor y motocicletas	746	183	929

<b>1.16. Actividad económica de la última empresa en la que los trabajadores han prestado sus servicios</b>				
<b>Actividad económica</b>		<b>Hombres</b>	<b>Mujeres</b>	<b>Total</b>
46	Comercio al por mayor e intermediarios del comercio, excepto de vehículos de motor y motocicletas	1.576	1.605	3.181
47	Comercio al por menor, excepto de vehículos de motor y motocicletas	1.616	5.262	6.878
49	Transporte terrestre y por tubería	1.478	323	1.801
50	Transporte marítimo y por vías navegables interiores	14	4	18
51	Transporte aéreo	17	21	38
52	Almacenamiento y actividades anexas al transporte	286	160	446
53	Actividades postales y de correos	54	67	121
55	Servicios de alojamiento	300	750	1.050
56	Servicios de comidas y bebidas	1.639	4.533	6.172
58	Edición	53	86	139
59	Actividades cinematográficas, de vídeo y de programas de televisión, grabación de sonido y edición musical	77	114	191
60	Actividades de programación y emisión de radio y televisión	18	17	35
61	Telecomunicaciones	149	127	276
62	Programación, consultoría y otras actividades relacionadas con la informática	186	151	337
63	Servicios de información	25	54	79
64	Servicios financieros, excepto seguros y fondos de pensiones	85	104	189
65	Seguros, reaseguros y fondos de pensiones, excepto Seguridad Social obligatoria	26	36	62
66	Actividades auxiliares a los servicios financieros y a los seguros	39	97	136
68	Actividades inmobiliarias	134	244	378
69	Actividades jurídicas y de contabilidad	103	310	413
70	Actividades de las sedes centrales; actividades de consultoría de gestión empresarial	69	142	211
71	Servicios técnicos de arquitectura e ingeniería; ensayos y análisis técnicos	356	299	655
72	Investigación y desarrollo	53	76	129
73	Publicidad y estudios de mercado	239	458	697
74	Otras actividades profesionales, científicas y técnicas	1.202	1.454	2.656
75	Actividades veterinarias	6	29	35
77	Actividades de alquiler	460	307	767
78	Actividades relacionadas con el empleo	2.712	2.239	4.951
79	Actividades de agencias de viajes, operadores turísticos, servicios de reservas y actividades relacionadas con los mismos	19	107	126
80	Actividades de seguridad e investigación	265	108	373
81	Servicios a edificios y actividades de jardinería	1.098	2.835	3.933
82	Actividades administrativas de oficina y otras actividades auxiliares a las empresas	589	818	1.407
84	Administración Pública y defensa; Seguridad Social obligatoria	1.152	1.481	2.633
85	Educación	541	1.517	2.058
86	Actividades sanitarias	125	660	785
87	Asistencia en establecimientos residenciales	96	1.070	1.166
88	Actividades de servicios sociales sin alojamiento	147	681	828

**1.16. Actividad económica de la última empresa en la que los trabajadores han prestado sus servicios**

Actividad económica		Hombres	Mujeres	Total
90	Actividades de creación, artísticas y espectáculos	170	122	292
91	Actividades de bibliotecas, archivos, museos y otras actividades culturales	32	47	79
92	Actividades de juegos de azar y apuestas	53	120	173
93	Actividades deportivas, recreativas y de entretenimiento	283	352	635
94	Actividades asociativas	178	434	612
95	Reparación de ordenadores, efectos personales y artículos de uso doméstico	88	53	141
96	Otros servicios personales	239	929	1.168
97	Actividades de los hogares como empleadores de personal doméstico	119	252	371
98	Actividades de los hogares como productores de bienes y servicios para uso propio	0	4	4
99	Actividades de organizaciones y organismos extraterritoriales	2	11	13
	Sin empleo anterior	2.164	3.770	5.934
	<b>Total</b>	<b>46.019</b>	<b>42.421</b>	<b>88.440</b>

**1.17. Trabajadores sin empleo anterior según género y grupo de edad**

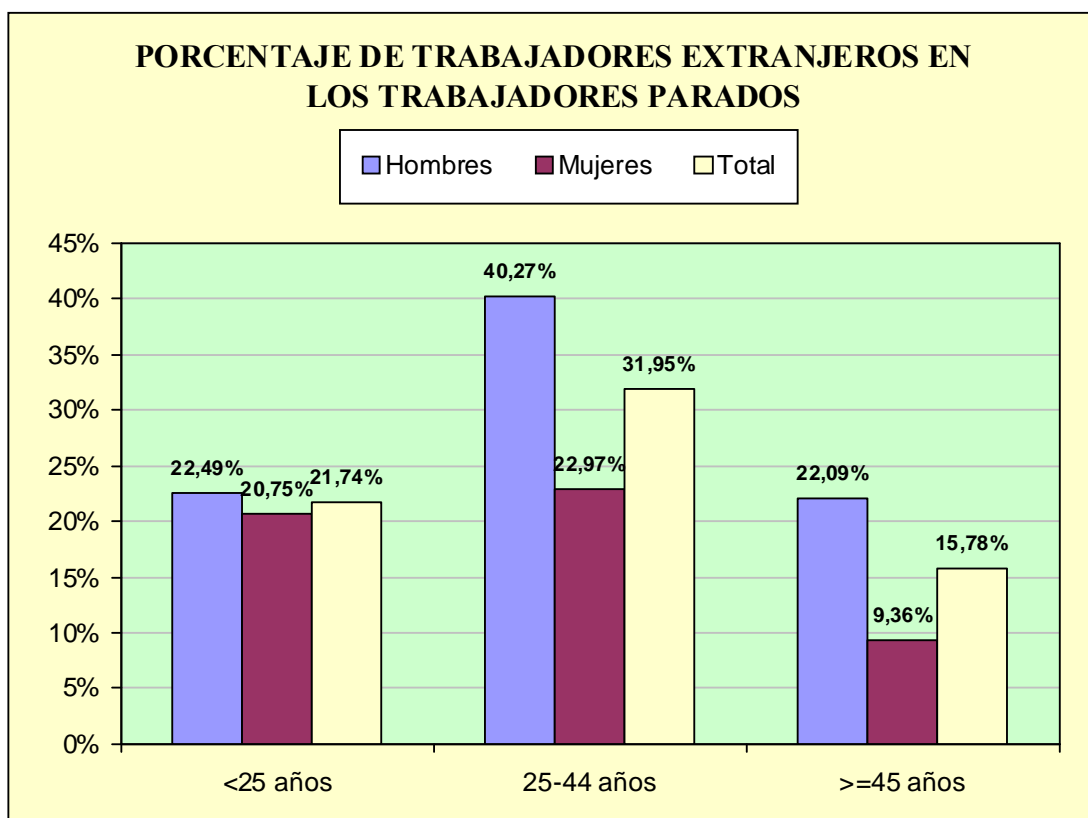
	< 25 años	25 - 44 años	>= 45 años	Total
<b>Hombres</b>	1.199	434	531	2.164
<b>Mujeres</b>	1.189	1.362	1.219	3.770
<b>Total</b>	2.388	1.796	1.750	5.934

**1.18. Trabajadores con una discapacidad igual o superior al 33%**

	< 25 años	25 - 44 años	>= 45 años	Total
<b>Hombres</b>	102	522	391	1.015
<b>Mujeres</b>	68	410	517	995
<b>Total</b>	170	932	908	2.010

**1.19. Trabajadores extranjeros según género y grupo de edad (Porcentaje respecto al total de trabajadores parados por cada categoría)**

	<25 años		25-44 años		>=45 años		Total	
	T	%	T	%	T	%	T	%
<b>Hombres</b>	1.418	22,49%	10.245	40,27%	3.154	22,09%	14.817	32,20%
<b>Mujeres</b>	990	20,75%	5.423	22,97%	1.315	9,36%	7.728	18,22%
<b>Total</b>	2.408	21,74%	15.668	31,95%	4.469	15,78%	22.545	25,49%





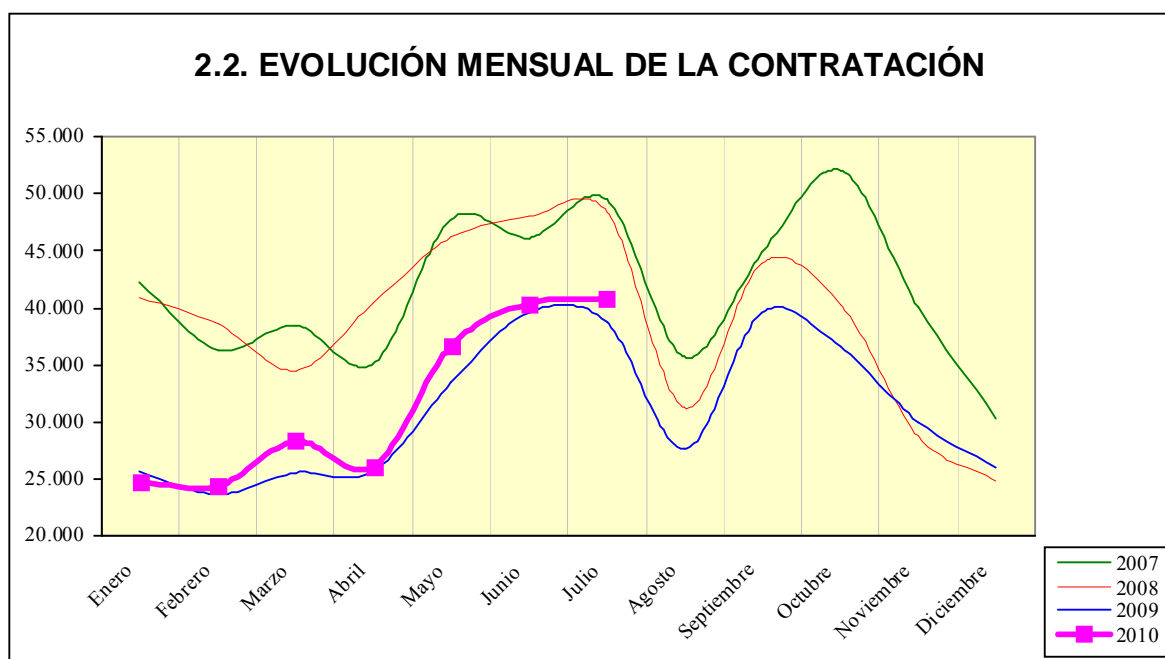
## 2. Contratación\*

2.1. Total contratos según ámbito territorial –Julio 2010\*

	ARAGÓN	HUESCA	TERUEL	ZARAGOZA	ESPAÑA
<b>Mes</b>	<b>40.821</b>	8.296	3.607	28.918	<b>1.397.265</b>
<b>% Δ mes anterior</b>	<b>1,08</b>	22,23	7,03	-4,33	<b>7,68</b>
<b>% Δ año anterior</b>	<b>5,40</b>	-3,52	14,36	7,20	<b>-0,41</b>
<b>Total año</b>	<b>221.333</b>	<b>38.417</b>	<b>18.406</b>	<b>164.510</b>	<b>8.223.267</b>

\*Incluye los contratos convertidos en indefinidos

2.2. EVOLUCIÓN MENSUAL DE LA CONTRATACIÓN



\* La clasificación provincial/autonómica de los contratos se hace agregándolos según la ubicación de su centro de trabajo.

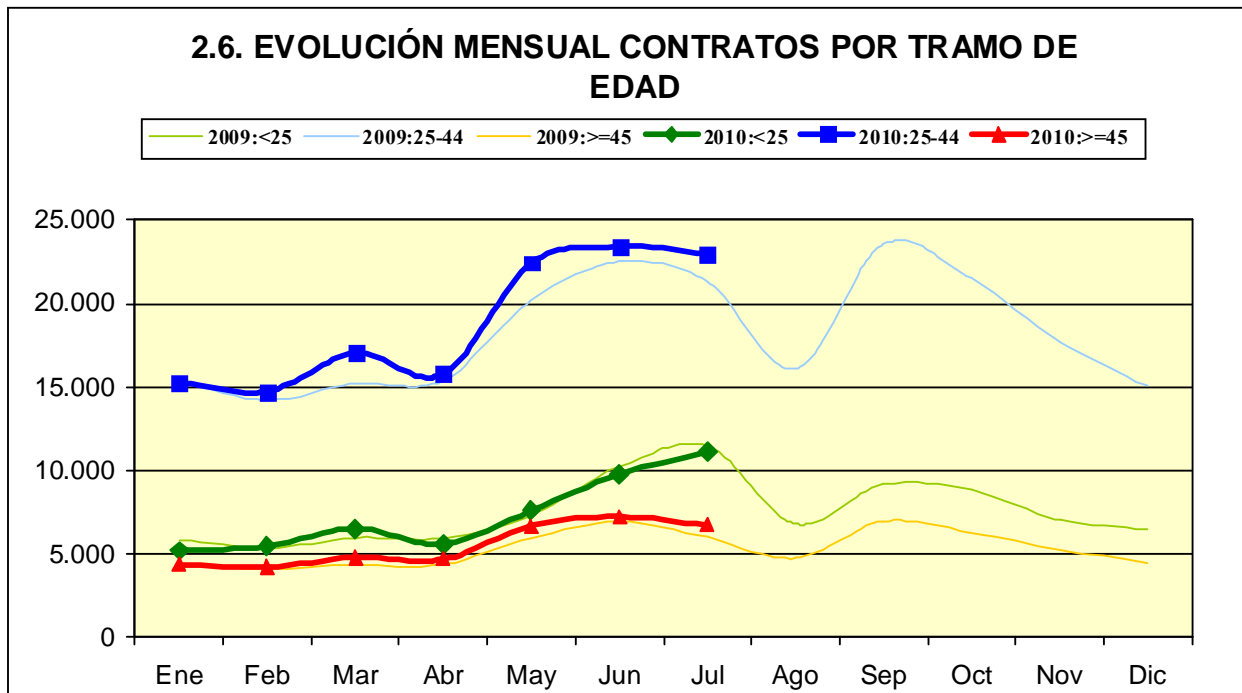
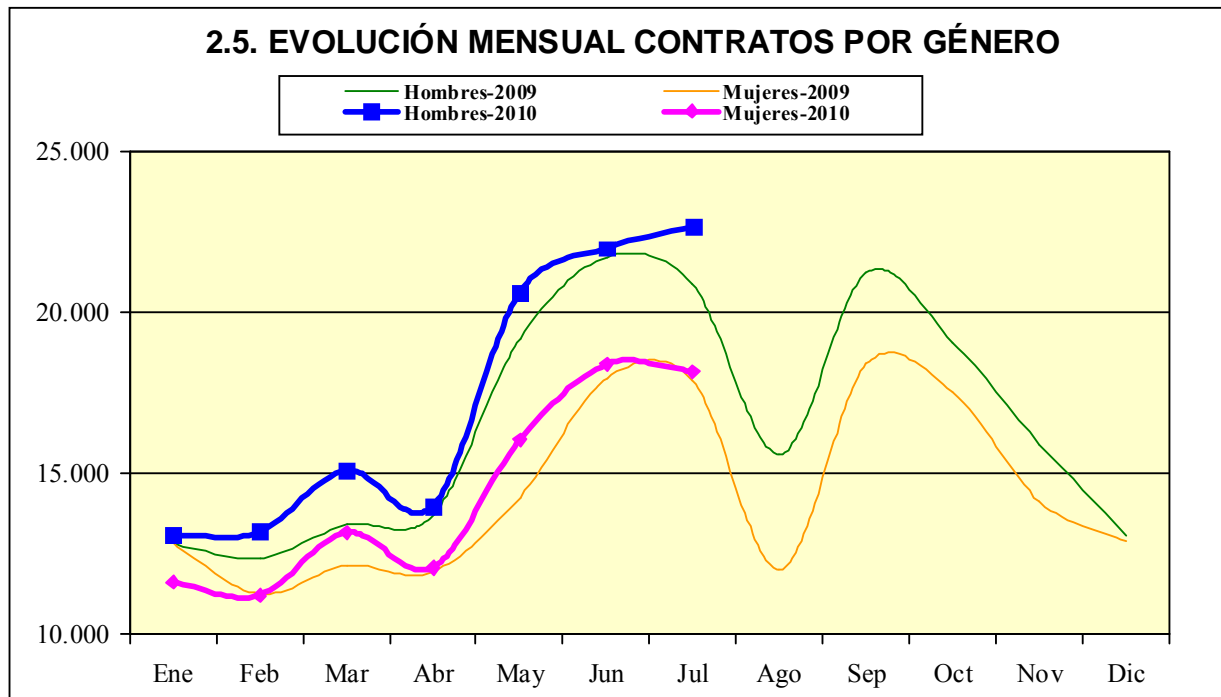
<b>2.3. Contratos por modalidad y provincia</b>				
<b>Modalidad</b>	<b>MES</b>			
	<b>Huesca</b>	<b>Teruel</b>	<b>Zaragoza</b>	<b>Aragón</b>
Indefinido ordinario (bonif. / no bonificados)	228	75	709	1.012
Indefinido fomento de la contratación	53	24	194	271
Discapacitados (Sólo bonificados)	0	0	1	1
Discapacitados f.c.i.	5	1	12	18
Conversión en Indefinidos	212	132	999	1.343
<b>TOTAL INDEFINIDOS</b>	<b>498</b>	<b>232</b>	<b>1.915</b>	<b>2.645</b>
Obra o servicio	4030	1.552	10.638	16.220
Eventual circunstancias de la producción	3050	1.409	11.987	16.446
Interinidad	558	385	3.909	4.852
Temporal discapacitados	2	0	29	31
Sust. jubilación 64 años	2	0	12	14
Total relevo	9	3	44	56
Jubilación parcial	14	4	60	78
Prácticas	31	7	129	167
Formación	76	13	84	173
Otros contratos	26	2	111	139
<b>TOTAL TEMPORALES</b>	<b>7798</b>	<b>3.375</b>	<b>27.003</b>	<b>38.176</b>
<b>TOTAL CONTRATOS</b>	<b>8296</b>	<b>3.607</b>	<b>28.918</b>	<b>40.821</b>

**2.4. Contratos por modalidad. Evolución mensual**

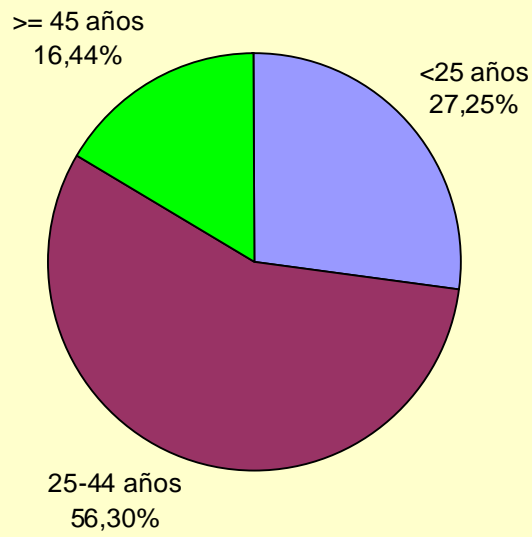
Modalidad	MES					
	1	2	3	4	5	6
Indefinido ordinario (bonif. / no bonificados)	1.062	1.165	1.261	1.007	1.204	1.014
Indefinido fomento de la contratación	349	390	515	442	465	397
Discapacitados (Sólo bonificados)	4	8	8	3	4	2
Discapacitados f.c.i.	15	25	20	22	25	21
Conversión en Indefinidos	1.316	1.103	1.565	1.425	1.542	1.340
<b>TOTAL INDEFINIDOS</b>	<b>2.746</b>	<b>2.691</b>	<b>3.369</b>	<b>2.899</b>	<b>3.240</b>	<b>2.774</b>
Obra o servicio	9.344	8.785	9.629	9.710	16.662	17.233
Eventual circunstancias de la producción	8.741	9.353	11.218	9.750	12.267	15.528
Interinidad	3.368	3.176	3.601	3.247	3.935	4.404
Temporal discapacitados	28	27	50	46	42	42
Sust. jubilación 64 años	15	10	25	12	12	18
Total relevo	108	84	97	79	114	63
Jubilación parcial	115	84	105	91	177	76
Prácticas	125	74	65	57	58	120
Formación	60	20	50	115	96	89
Otros contratos	65	93	74	50	74	37
<b>TOTAL TEMPORALES</b>	<b>21.969</b>	<b>21.706</b>	<b>24.914</b>	<b>23.157</b>	<b>33.437</b>	<b>37.610</b>
<b>TOTAL CONTRATOS</b>	<b>24.715</b>	<b>24.397</b>	<b>28.283</b>	<b>26.056</b>	<b>36.677</b>	<b>40.384</b>

**2.4. Contratos por modalidad. Evolución mensual**

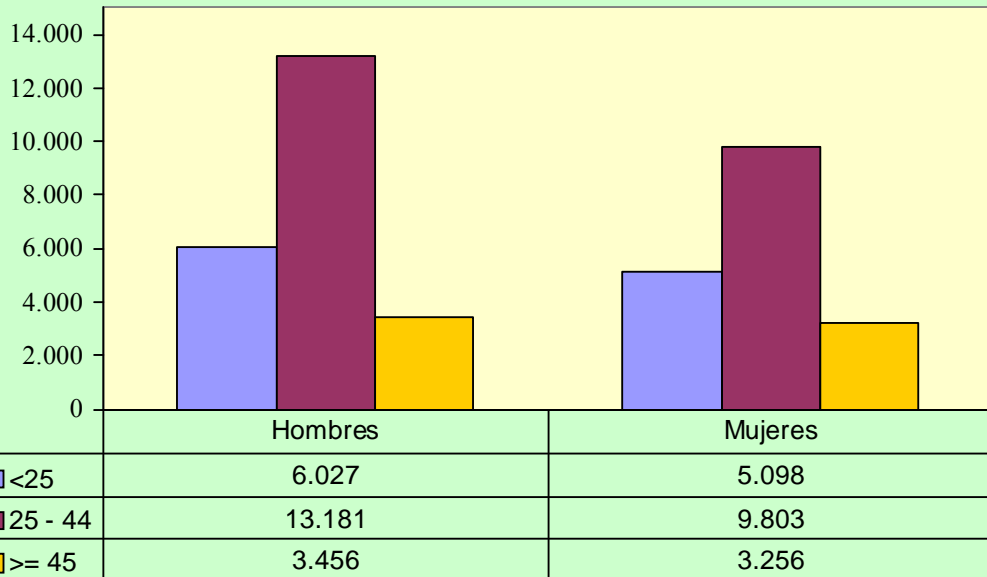
Modalidad	MES					
	7	8	9	10	11	12
Indefinido ordinario (bonif. / no bonificados)	1.012					
Indefinido fomento de la contratación	271					
Discapacitados (Sólo bonificados)	1					
Discapacitados f.c.i.	18					
Conversión en Indefinidos	1.343					
<b>TOTAL INDEFINIDOS</b>	<b>2.645</b>					
Obra o servicio	16.220					
Eventual circunstancias de la producción	16.446					
Interinidad	4.852					
Temporal discapacitados	31					
Sust. jubilación 64 años	14					
Total relevo	56					
Jubilación parcial	78					
Prácticas	167					
Formación	173					
Otros contratos	139					
<b>TOTAL TEMPORALES</b>	<b>38.176</b>					
<b>TOTAL CONTRATOS</b>	<b>40.821</b>					



### 2.7. CONTRATOS POR GRUPOS DE EDAD



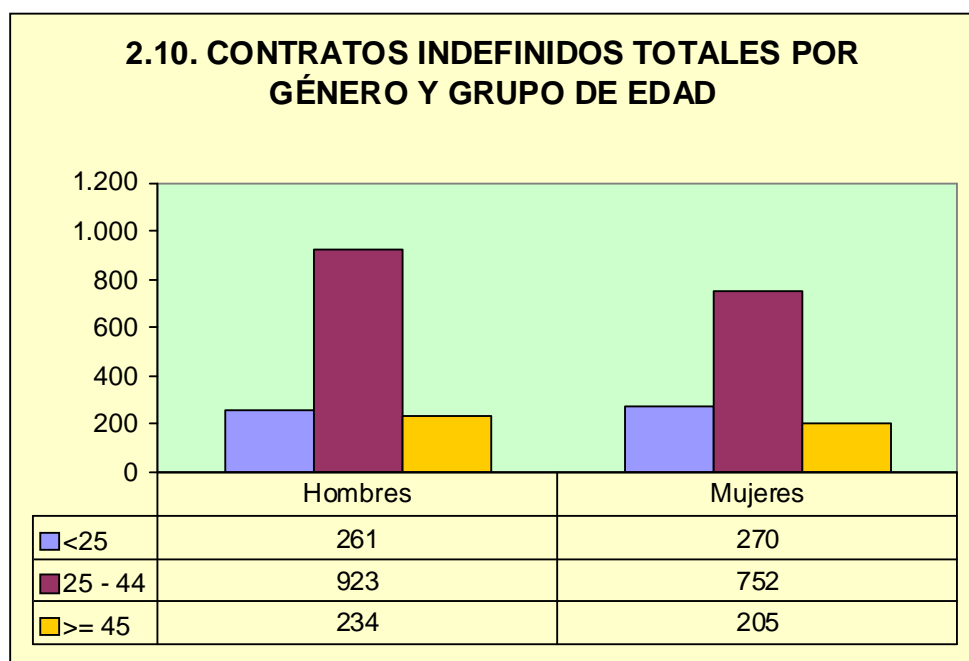
### 2.8. CONTRATOS POR GÉNERO Y GRUPO DE EDAD



**2.9. Contratos por género y provincia**

	Huesca	Teruel	Zaragoza	Aragón
<b>Hombres</b>	4.525	2.040	16.099	22.664
<b>Mujeres</b>	3.771	1.567	12.819	18.157
<b>Total</b>	8.296	3.607	28.918	40.821

**2.10. CONTRATOS INDEFINIDOS TOTALES POR GÉNERO Y GRUPO DE EDAD**

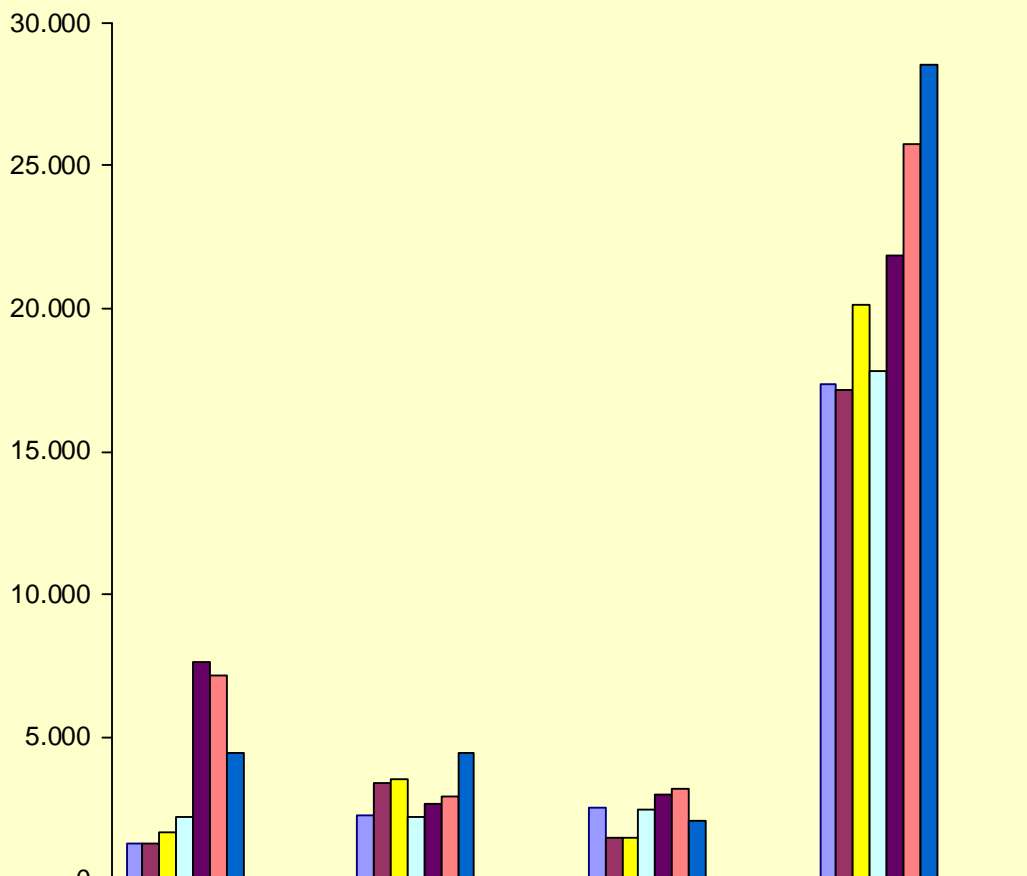


**2.11. Contratos por nivel académico, género, contratos indefinidos y duración media en días**

Nivel Académico	Hombres	Mujeres	Total	Contratos Indefinidos Totales	Duración Media C. Temporal <sup>1</sup> (en días)
Sin estudios	3.089	1.719	4.808	311	56
Educación Primaria	1.616	1.089	2.705	153	72
Primera Etapa de Educación Secundaria	11.723	8.905	20.628	1.203	49
Enseñanzas de Bachillerato	3.223	3.166	6.389	342	44
Enseñanzas de Formación Profesional de Grado Medio	1.393	1.249	2.642	218	66
Enseñanzas de Formación Profesional de Grado Superior	684	507	1.191	125	86
Enseñanzas Universitarias de 1 <sup>er</sup> ciclo	440	787	1.227	128	88
Enseñanzas Universitarias de 2 <sup>o</sup> y 3 <sup>er</sup> ciclo	496	735	1.231	165	111
<b>Total</b>	<b>22.664</b>	<b>18.157</b>	<b>40.821</b>	<b>2.645</b>	<b>55</b>

<sup>1</sup> Se refiere exclusivamente a la duración media de todos aquellos contratos temporales en los que se ha especificado una duración determinada excluyendo por lo tanto los que no definen duración.

### 2.12. CONTRATOS INICIALES POR SECTOR DE ACTIVIDAD ECONÓMICA



	Agrícola	Industrial	Construcción	Servicios
Enero	1.242	2.266	2.549	17.342
Febrero	1.277	3.399	1.443	17.175
Marzo	1.677	3.497	1.445	20.099
Abril	2.173	2.217	2.448	17.793
Mayo	7.609	2.631	3.017	21.878
Junio	7.124	2.938	3.219	25.763
Julio	4.460	4.473	2.029	28.516
Agosto				
Septiembre				
Octubre				
Noviembre				
Diciembre				



**2.13. Contratos totales (incluidos conversiones en indefinidos) por actividad económica y género**

Actividad económica		Hombres	Mujeres	Total
1	Agricultura, ganadería, caza y servicios relacionados con las mismas	3.123	1.187	4.310
2	Silvicultura y explotación forestal	172	19	191
3	Pesca y acuicultura	2	0	2
5	Extracción de antracita, hulla y lignito	1	0	1
7	Extracción de minerales metálicos	1	0	1
8	Otras industrias extractivas	34	5	39
10	Industria de la alimentación	221	111	332
11	Fabricación de bebidas	38	12	50
13	Industria textil	20	9	29
14	Confección de prendas de vestir	16	31	47
15	Industria del cuero y del calzado	59	41	100
16	Industria de la madera y del corcho, excepto muebles; cestería y espartería	49	4	53
17	Industria del papel	31	14	45
18	Artes gráficas y reproducción de soportes grabados	14	12	26
19	Coquerías y refino de petróleo	1	0	1
20	Industria química	78	24	102
21	Fabricación de productos farmacéuticos	2	2	4
22	Fabricación de productos de caucho y plásticos	113	72	185
23	Fabricación de otros productos minerales no metálicos	114	22	136
24	Metalurgia; fabricación de productos de hierro, acero y ferroaleaciones	52	3	55
25	Fabricación de productos metálicos, excepto maquinaria y equipo	287	20	307
26	Fabricación de productos informáticos, electrónicos y ópticos	12	25	37
27	Fabricación de material y equipo eléctrico	345	230	575
28	Fabricación de maquinaria y equipo n.c.o.p.	72	10	82
29	Fabricación de vehículos de motor, remolques y semirremolques	251	153	404
30	Fabricación de otro material de transporte	25	2	27
31	Fabricación de muebles	109	20	129
32	Otras industrias manufactureras	21	6	27
33	Reparación e instalación de maquinaria y equipo	69	8	77
35	Suministro de energía eléctrica, gas, vapor y aire acondicionado	8	2	10
36	Captación, depuración y distribución de agua	30	4	34
37	Recogida y tratamiento de aguas residuales	5	2	7
38	Recogida, tratamiento y eliminación de residuos; valorización	76	91	167
39	Actividades de descontaminación y otros servicios de gestión de residuos	1	0	1
41	Construcción de edificios	1.578	72	1.650
42	Ingeniería civil	136	6	142
43	Actividades de construcción especializada	1.681	94	1.775
45	Venta y reparación de vehículos de motor y motocicletas	209	17	226
46	Comercio al por mayor e intermediarios del comercio, excepto de vehículos de motor y motocicletas	683	747	1.430
47	Comercio al por menor, excepto de vehículos de motor y motocicletas	694	1.777	2.471
49	Transporte terrestre y por tubería	756	84	840
50	Transporte marítimo y por vías navegables interiores	1	0	1
51	Transporte aéreo	7	3	10
52	Almacenamiento y actividades anexas al transporte	108	55	163

**2.13. Contratos totales (incluidos conversiones en indefinidos) por actividad económica y género**

Actividad económica		Hombres	Mujeres	Total
53	Actividades postales y de correos	46	85	131
55	Servicios de alojamiento	618	971	1.589
56	Servicios de comidas y bebidas	1.815	2.306	4.121
58	Edición	20	16	36
59	Actividades cinematográficas, de vídeo y de programas de televisión, grabación de sonido y edición musical	128	62	190
60	Actividades de programación y emisión de radio y televisión	21	7	28
61	Telecomunicaciones	55	51	106
62	Programación, consultoría y otras actividades relacionadas con la informática	64	31	95
63	Servicios de información	21	14	35
64	Servicios financieros, excepto seguros y fondos de pensiones	44	61	105
65	Seguros, reaseguros y fondos de pensiones, excepto Seguridad Social obligatoria	5	13	18
66	Actividades auxiliares a los servicios financieros y a los seguros	8	23	31
68	Actividades inmobiliarias	22	36	58
69	Actividades jurídicas y de contabilidad	46	113	159
70	Actividades de las sedes centrales; actividades de consultoría de gestión empresarial	12	53	65
71	Servicios técnicos de arquitectura e ingeniería; ensayos y análisis técnicos	180	70	250
72	Investigación y desarrollo	22	15	37
73	Publicidad y estudios de mercado	89	242	331
74	Otras actividades profesionales, científicas y técnicas	56	37	93
75	Actividades veterinarias	0	18	18
77	Actividades de alquiler	119	67	186
78	Actividades relacionadas con el empleo	3.218	1.397	4.615
79	Actividades de agencias de viajes, operadores turísticos, servicios de reservas y actividades relacionadas con los mismos	89	130	219
80	Actividades de seguridad e investigación	291	84	375
81	Servicios a edificios y actividades de jardinería	500	1.935	2.435
82	Actividades administrativas de oficina y otras actividades auxiliares a las empresas	366	398	764
84	Administración Pública y defensa; Seguridad Social obligatoria	901	847	1.748
85	Educación	404	623	1.027
86	Actividades sanitarias	104	334	438
87	Asistencia en establecimientos residenciales	104	867	971
88	Actividades de servicios sociales sin alojamiento	112	629	741
90	Actividades de creación, artísticas y espectáculos	974	453	1.427
91	Actividades de bibliotecas, archivos, museos y otras actividades culturales	30	54	84
92	Actividades de juegos de azar y apuestas	16	75	91
93	Actividades deportivas, recreativas y de entretenimiento	384	339	723
94	Actividades asociativas	109	292	401
95	Reparación de ordenadores, efectos personales y artículos de uso doméstico	32	9	41
96	Otros servicios personales	143	258	401
97	Actividades de los hogares como empleadores de personal doméstico	190	146	336
99	Actividades de organizaciones y organismos extraterritoriales	1	0	1
	<b>Total</b>	<b>22.664</b>	<b>18.157</b>	<b>40.821</b>

**2.14. Contratos realizados por las Empresas de Trabajo Temporal según provincia**

	Huesca	Teruel	Zaragoza	Aragón
<b>Enero</b>	251	76	3.210	3.537
<b>Febrero</b>	228	84	3.285	3.597
<b>Marzo</b>	202	95	3.729	4.026
<b>Abril</b>	141	103	3.052	3.296
<b>Mayo</b>	288	188	3.615	4.091
<b>Junio</b>	275	271	4.125	4.671
<b>Julio</b>	406	260	3.808	4.474
<b>Agosto</b>				
<b>Septiembre</b>				
<b>Octubre</b>				
<b>Noviembre</b>				
<b>Diciembre</b>				

**2.15. Contratos realizados a tiempo parcial por tipo de contrato, grupo de edad y género**

	< 25 años		25 - 44 años		≥ 45 años		Total
	H.	M.	H.	M.	H.	M.	
<b>Indefinidos iniciales y conversiones</b>	107	151	173	341	49	101	<b>922</b>
<b>Temporales</b>	1.538	2.199	2.044	3.383	542	1.330	<b>11.036</b>
<b>Totales</b>	<b>1.645</b>	<b>2.350</b>	<b>2.217</b>	<b>3.724</b>	<b>591</b>	<b>1.431</b>	<b>11.958</b>

\* Se han considerado todas las modalidades de contratación: indefinidos ordinarios, fijos discontinuos, fomento de empleo, relevo, de inserción, etc.

**2.16 Ocupaciones más contratadas<sup>2</sup> (con 100 y más contratos) por género. (87,67% del total de la contratación)**

Código	Ocupación	Hombres	Mujeres	Total
9410	Peones agrícolas	3.054	1.130	4.184
5020	Camareros, bármanes y asimilados	1.993	2.019	4.012
9121	Personal de limpieza de oficinas, hoteles (camareras de piso) y otros establecimientos similares	581	3.227	3.808
9700	Peones de industrias manufactureras	2.579	1.175	3.754
5330	Dependientes y exhibidores en tiendas, almacenes, quioscos y mercados	463	1.599	2.062
9800	Peones del transporte y descargadores	873	239	1.112
3532	Animadores comunitarios	292	770	1.062
5010	Cocineros y otros preparadores de comidas	353	674	1.027
7110	Albañiles y mamposteros	967	14	981
9602	Peones de la construcción de edificios	925	45	970

<sup>2</sup> La codificación del puesto de trabajo de los contratos se ha establecido según CNO-94 a 4 dígitos.

**2.16 Ocupaciones más contratadas<sup>2</sup> (con 100 y más contratos) por género.  
(87,67% del total de la contratación)**

Código	Ocupación	Hombres	Mujeres	Total
8630	Conductores de camiones	654	13	667
5111	Auxiliares de enfermería hospitalaria	64	515	579
8170	Operadores de robots industriales	301	220	521
9211	Conserjes de edificios	343	139	482
3545	Deportistas y profesionales similares	222	209	431
5113	Asistentes domiciliarios	7	413	420
5143	Guías y azafatas de tierra	139	281	420
7120	Trabajadores en hormigón armado, enfoscadores, ferrallistas y asimilados	371	14	385
4400	Auxiliares administrativos con tareas de atención al público no clasificados anteriormente	71	299	370
4601	Cajeros, taquilleros (excepto bancos y correos)	77	291	368
9220	Vigilantes, guardianes y asimilados	264	86	350
3543	Músicos, cantantes y bailarines de espectáculos en cabarets y similares	267	75	342
6022	Trabajadores cualificados por cuenta ajena en huertas, viveros y jardines	189	139	328
4210	Taquígrafos y mecanógrafos	92	227	319
2513	Compositores, músicos y cantantes	269	43	312
9601	Peones de obras públicas y mantenimiento de carreteras, presas y construcciones similares	278	29	307
4300	Auxiliares administrativos sin tareas de atención al público no clasificados anteriormente	75	222	297
2239	Otros diversos profesionales de la enseñanza	136	156	292
8610	Taxistas y conductores de automóviles y furgonetas	257	30	287
5129	Otros empleados en el cuidado de personas y asimilados	42	233	275
7230	Electricistas de construcción y asimilados	253	3	256
3411	Secretarios administrativos y asimilados	68	182	250
9430	Peones agropecuarios	202	48	250
7514	Montadores de estructuras metálicas	236	7	243
3320	Representantes de comercio y técnicos de ventas	152	75	227
5199	Otros diversos trabajadores de servicios personales	102	117	219
4523	Telefonistas	41	177	218
4522	Recepcionistas en establecimientos distintos de oficinas	68	141	209
5130	Peluqueros, especialistas en tratamiento de belleza y trabajadores asimilados	19	177	196
7220	Fontaneros e instaladores de tuberías	175	4	179
9330	Mozos de equipaje y asimilados	131	41	172
2720	Enfermeros	33	137	170
8311	Operadores de máquinas-herramienta	159	10	169
8353	Operadores de máquinas para fabricar productos de papel y cartón	93	59	152
7512	Soldadores y oxicortadores	148	0	148
5291	Bañista-socorrista	100	44	144
3531	Educadores sociales	41	100	141
8543	Operadores de carretillas elevadoras	123	16	139
8620	Conductores de autobuses y tranvías	120	14	134

**2.16 Ocupaciones más contratadas<sup>2</sup> (con 100 y más contratos) por género.  
(87,67% del total de la contratación)**

Código	Ocupación	Hombres	Mujeres	Total
2515	Actores y directores de cine, radio, televisión y de teatro y asimilados	63	63	126
7611	Mecánicos y ajustadores de vehículos de motor	123	1	124
9320	Ordenanzas	66	57	123
8541	Conductores de maquinaria de movimientos de tierras y equipos similares	112	0	112
6241	Taladores, tronzadores y otros trabajadores forestales	110	1	111
4021	Empleados de control de abastecimientos e inventario	92	18	110
7805	Catadores y clasificadores de alimentos y bebidas	9	101	110
4102	Empleados de servicios de correos (excepto empleados de ventanilla)	32	77	109
7130	Carpinteros (excepto carpinteros de estructuras metálicas)	101	8	109
3041	Fotógrafos y operadores de equipos de grabación de imagen y sonido	93	15	108
5121	Empleados para el cuidado de niños	18	88	106
7613	Mecánicos y ajustadores de maquinaria agrícola e industrial	95	6	101
8411	Montadores de maquinaria mecánica	68	32	100

**2.17. Ocupaciones más contratadas con contrato indefinido por grupo ocupacional**

Código	Ocupación	Contratos		
		Iniciales	Conversiones	Total
<b>GRUPO 1: Dirección de las empresas y de las Administraciones Públicas</b>				
1133	Dirección de departamentos de comercialización y ventas	12	0	12
1131	Dirección de departamentos de administración y finanzas	6	0	6
1139	Dirección de otros departamentos especializados no mencionados anteriormente	3	1	4
1110	Dirección general y presidencia ejecutiva en empresas de 10 o más asalariados	2	1	3
1126	Dirección de departamento de operaciones en empresas de transporte, almacenamiento y comunicaciones de 10 o más asalariados	2	1	3
1210	Gerencia de empresas de comercio al por mayor con menos de 10 asalariados	3	0	3
<b>GRUPO 2: Técnicos y profesionales, científicos e intelectuales</b>				
2720	Enfermeros	9	5	14
2239	Otros diversos profesionales de la enseñanza	7	6	13
2659	Otros ingenieros técnicos (excepto en especialidades agrícolas y forestales)	5	5	10
2419	Otros profesionales de nivel superior en organización y administración de empresas	6	3	9
2031	Analistas de sistemas y asimilados	5	3	8
2121	Médicos	5	3	8

**2.17. Ocupaciones más contratadas con contrato indefinido por grupo ocupacional**

Código	Ocupación	Contratos		
		Iniciales	Conversiones	Total
<b>GRUPO 3: Técnicos y profesionales de apoyo</b>				
3320	Representantes de comercio y técnicos de ventas	41	34	75
3411	Secretarios administrativos y asimilados	27	17	44
3545	Deportistas y profesionales similares	18	4	22
3031	Programadores de aplicaciones informáticas y controladores de equipos informáticos	4	7	11
3010	Delineantes y diseñadores técnicos	2	6	8
3024	Técnicos en electrónica y telecomunicaciones	2	5	7
3025	Técnicos en mecánica	5	2	7
<b>GRUPO 4: Empleados de tipo administrativo</b>				
4210	Taquígrafos y mecanógrafos	36	27	63
4400	Auxiliares administrativos con tareas de atención al público no clasificados anteriormente	34	27	61
4300	Auxiliares administrativos sin tareas de atención al público no clasificados anteriormente	24	16	40
4523	Telefonistas	5	34	39
4601	Cajeros, taquilleros (excepto bancos y correos)	17	10	27
4011	Empleados de contabilidad y cálculo de nóminas y salarios	7	8	15
<b>GRUPO 5: Trabajadores de los servicios de restauración, personales, protección y vendedores de comercio</b>				
5330	Dependientes y exhibidores en tiendas, almacenes, quioscos y mercados	144	121	265
5020	Camareros, bármanes y asimilados	108	107	215
5010	Cocineros y otros preparadores de comidas	75	46	121
5111	Auxiliares de enfermería hospitalaria	11	31	42
5130	Peluqueros, especialistas en tratamiento de belleza y trabajadores asimilados	10	19	29
<b>GRUPO 6: Trabajadores cualificados de la agricultura y la pesca</b>				
6121	Trabajadores cualificados por cuenta ajena en actividades ganaderas, incluidas las de animales de compañía y de piel valiosa	6	10	16
6241	Taladores, tronzadores y otros trabajadores forestales	9	0	9
6022	Trabajadores cualificados por cuenta ajena en huertas, viveros y jardines	3	4	7
6129	Otros trabajadores cualificados por cuenta ajena en actividades ganaderas	2	1	3
<b>GRUPO 7: Artesanos y trabajadores cualificados en industria manufacturera, construcción y minería, excepto operadores de instalaciones y maquinaria</b>				
7110	Albañiles y mamposteros	27	29	56
7120	Trabajadores en hormigón armado, enfoscadores, ferrallistas y asimilados	46	3	49
7611	Mecánicos y ajustadores de vehículos de motor	9	27	36
7230	Electricistas de construcción y asimilados	4	13	17
7512	Soldadores y oxicortadores	4	13	17
<b>GRUPO 8: Operadores de instalaciones y maquinaria y montadores</b>				
8111	Operadores en instalaciones mineras	28	78	106
8131	Operadores de hornos de vidriería y cerámica y de máquinas similares	21	4	25

**2.17. Ocupaciones más contratadas con contrato indefinido por grupo ocupacional**

Código	Ocupación	Contratos		
		Iniciales	Conversiones	Total
8143	Operadores en instalaciones para la fabricación de papel y cartón	7	12	19
8151	Operadores de máquinas quebrantadoras, trituradoras y mezcladoras de sustancias químicas	8	4	12
8159	Otros operadores de instalaciones de tratamiento de productos químicos	5	2	7
<b>GRUPO 9: Trabajadores no cualificados</b>				
9001	Vendedores ambulantes	90	93	183
9002	Vendedores a domicilio y por teléfono	45	94	139
9110	Empleados del hogar	21	26	47
9121	Personal de limpieza de oficinas, hoteles (camareras de piso) y otros establecimientos similares	17	27	44
9122	Lavaderos, planchadores, y asimilados	11	16	27

**3. Contratación de Trabajadores Extranjeros**

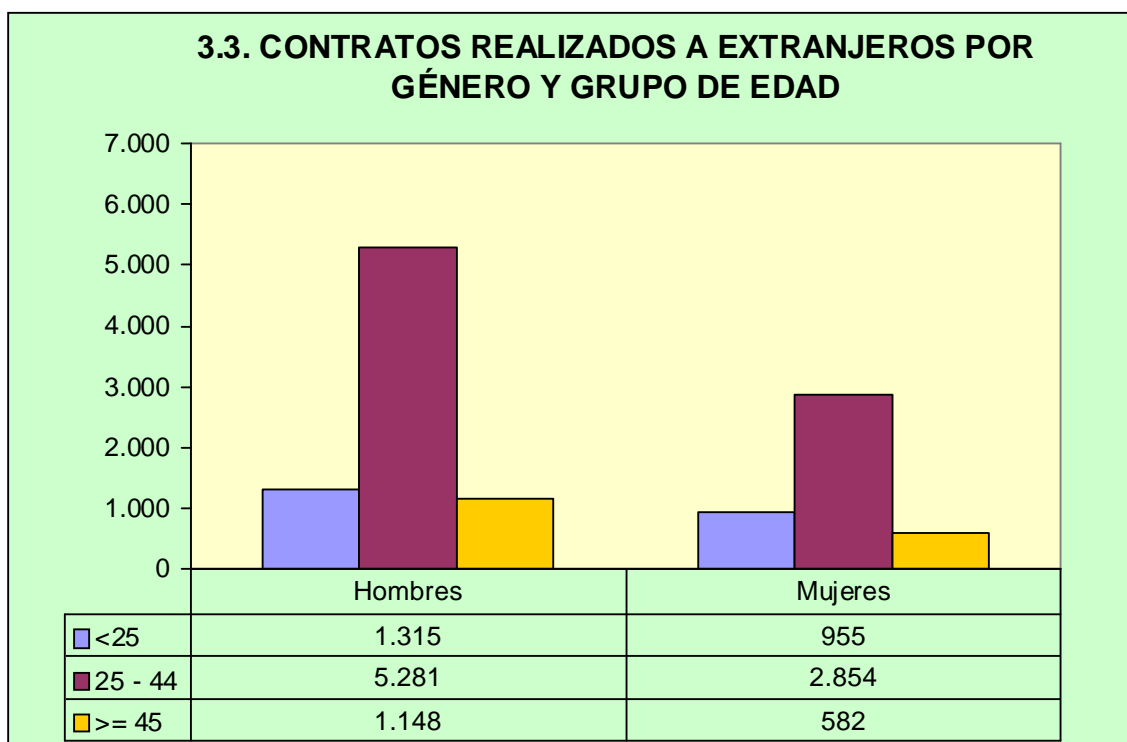
**3.1. Contratos realizados a trabajadores extranjeros por nacionalidad y provincia (29,73% de la contratación total)**

País		Huesca	Teruel	Zaragoza	Total
642	Rumanía	849	268	2.817	3.934
504	Marruecos	229	272	816	1.317
218	Ecuador	93	18	714	825
170	Colombia	95	87	404	586
100	Bulgaria	272	11	189	472
686	Senegal	61	1	362	424
604	Perú	29	15	301	345
616	Polonia	124	11	207	342
12	Argelia	60	19	219	298
620	Portugal	86	18	194	298
466	Malí	209	3	61	273
288	Ghana	13	2	232	247
586	Pakistán	33	12	202	247
156	China	20	6	204	230
270	Gambia	68	4	95	167
214	Dominicana, República	30	28	106	164
440	Lituania	126	1	12	139
32	Argentina	33	9	93	135
804	Ucrania	37	11	76	124
478	Mauritania	22	1	97	120
192	Cuba	19	6	74	99
76	Brasil	11	10	74	95
380	Italia	19	4	71	94
68	Bolivia	21	8	58	87
324	Guinea	39	2	37	78
558	Nicaragua	1	0	67	68
858	Uruguay	21	5	32	58
862	Venezuela	14	0	40	54
643	Rusia, Federación de	10	1	42	53
250	Francia	18	2	27	47
152	Chile	10	5	31	46
826	Reino Unido	12	4	29	45
566	Nigeria	11	0	32	43
484	Méjico	5	0	37	42
226	Guinea Ecuatorial	4	2	34	40
	Otros	166	20	313	499
	<b>Total</b>	<b>2.870</b>	<b>866</b>	<b>8.399</b>	<b>12.135</b>



**3.2. Contratos realizados a trabajadores extranjeros por nacionalidad y género**

País		Hombres	Mujeres	Total
642	Rumanía	2.230	1.704	3.934
504	Marruecos	1.084	233	1.317
218	Ecuador	430	395	825
170	Colombia	274	312	586
100	Bulgaria	284	188	472
686	Senegal	391	33	424
604	Perú	204	141	345
616	Polonia	118	224	342
12	Argelia	280	18	298
620	Portugal	255	43	298
466	Malí	258	15	273
288	Ghana	224	23	247
586	Pakistán	246	1	247
156	China	139	91	230
270	Gambia	149	18	167
214	Dominicana, República	83	81	164
440	Lituania	74	65	139
32	Argentina	56	79	135
804	Ucrania	60	64	124
478	Mauritania	119	1	120
192	Cuba	49	50	99
76	Brasil	34	61	95
380	Italia	63	31	94
68	Bolivia	56	31	87
324	Guinea	58	20	78
558	Nicaragua	19	49	68
858	Uruguay	39	19	58
862	Venezuela	22	32	54
643	Rusia, Federación de	12	41	53
250	Francia	20	27	47
152	Chile	26	20	46
826	Reino Unido	30	15	45
566	Nigeria	32	11	43
484	Méjico	20	22	42
226	Guinea Ecuatorial	7	33	40
	Otros	299	200	499
	<b>Total</b>	<b>7.744</b>	<b>4.391</b>	<b>12.135</b>



### 3.4. Ocupaciones más contratadas (30 y más trabajadores extranjeros) por género (92,01% del total de contratos de extranjeros)

Código	Ocupación	Hombres	Mujeres	Total
9410	Peones agrícolas	2521	884	3405
9121	Personal de limpieza de oficinas, hoteles (camareras de piso) y otros establecimientos similares	299	1009	1308
9700	Peones de industrias manufactureras	718	465	1183
5020	Camareros, bármanes y asimilados	355	526	881
7110	Albañiles y mamposteros	481	7	488
9602	Peones de la construcción de edificios	468	7	475
5010	Cocineros y otros preparadores de comidas	132	230	362
5330	Dependientes y exhibidores en tiendas, almacenes, quioscos y mercados	103	159	262
9800	Peones del transporte y descargadores	199	57	256
8630	Conductores de camiones	247	3	250
9430	Peones agropecuarios	187	46	233
7120	Trabajadores en hormigón armado, enfoscadores, ferrallistas y asimilados	219	5	224
6022	Trabajadores cualificados por cuenta ajena en huertas, viveros y jardines	78	73	151
5111	Auxiliares de enfermería hospitalaria	10	120	130
9601	Peones de obras públicas y mantenimiento de carreteras, presas y construcciones similares	118	3	121
5113	Asistentes domiciliarios	3	106	109
9211	Conserjes de edificios	83	19	102
6241	Taladores, tronzadores y otros trabajadores forestales	98	1	99

**3.4. Ocupaciones más contratadas (30 y más trabajadores extranjeros) por género (92,01% del total de contratos de extranjeros)**

Código	Ocupación	Hombres	Mujeres	Total
7805	Catadores y clasificadores de alimentos y bebidas	8	78	86
4300	Auxiliares administrativos sin tareas de atención al público no clasificados anteriormente	29	46	75
9420	Peones ganaderos	57	3	60
9330	Mozos de equipaje y asimilados	50	6	56
8610	Taxistas y conductores de automóviles y furgonetas	51	4	55
7514	Montadores de estructuras metálicas	52	2	54
7230	Electricistas de construcción y asimilados	53	0	53
9220	Vigilantes, guardianes y asimilados	44	6	50
3542	Locutores de radio, televisión y otros presentadores	44	2	46
7801	Matarifes y trabajadores de las industrias cárnicas y del pescado	43	3	46
5129	Otros empleados en el cuidado de personas y asimilados	4	41	45
7512	Soldadores y oxicortadores	42	0	42
3532	Animadores comunitarios	17	24	41
7292	Parqueteros, soladores y asimilados	38	0	38
7140	Otros trabajadores de las obras estructurales de construcción	36	0	36
7624	Instaladores y reparadores de líneas eléctricas	35	0	35
3543	Músicos, cantantes y bailarines de espectáculos en cabarets y similares	23	11	34
4601	Cajeros, taquilleros (excepto bancos y correos)	9	24	33
5130	Peluqueros, especialistas en tratamiento de belleza y trabajadores asimilados	10	23	33
8353	Operadores de máquinas para fabricar productos de papel y cartón	17	15	32
4021	Empleados de control de abastecimientos e inventario	31	0	31
7299	Otros trabajadores diversos de acabado de construcciones	30	0	30

**3.5. Contratos realizados a trabajadores extranjeros por actividad económica**

Actividad Económica		Hombres	Mujeres	Total
1	Agricultura, ganadería, caza y servicios relacionados con las mismas	2.619	950	3.569
2	Silvicultura y explotación forestal	117	2	119
8	Otras industrias extractivas	12	0	12
10	Industria de la alimentación	77	29	106
11	Fabricación de bebidas	3	2	5
13	Industria textil	2	1	3
14	Confección de prendas de vestir	6	8	14
15	Industria del cuero y del calzado	22	11	33
16	Industria de la madera y del corcho, excepto muebles; cestería y espartería	21	1	22
17	Industria del papel	3	0	3

**3.5. Contratos realizados a trabajadores extranjeros por actividad económica**

Actividad Económica		Hombres	Mujeres	Total
18	Artes gráficas y reproducción de soportes grabados	3	0	3
20	Industria química	7	1	8
22	Fabricación de productos de caucho y plásticos	22	17	39
23	Fabricación de otros productos minerales no metálicos	43	2	45
24	Metalurgia; fabricación de productos de hierro, acero y ferroaleaciones	10	0	10
25	Fabricación de productos metálicos, excepto maquinaria y equipo	69	5	74
26	Fabricación de productos informáticos, electrónicos y ópticos	2	1	3
27	Fabricación de material y equipo eléctrico	11	3	14
28	Fabricación de maquinaria y equipo n.c.o.p.	12	1	13
29	Fabricación de vehículos de motor, remolques y semirremolques	16	8	24
31	Fabricación de muebles	28	5	33
32	Otras industrias manufactureras	4	2	6
33	Reparación e instalación de maquinaria y equipo	15	1	16
35	Suministro de energía eléctrica, gas, vapor y aire acondicionado	2	0	2
36	Captación, depuración y distribución de agua	7	0	7
38	Recogida, tratamiento y eliminación de residuos; valorización	14	16	30
41	Construcción de edificios	824	15	839
42	Ingeniería civil	67	1	68
43	Actividades de construcción especializada	646	17	663
45	Venta y reparación de vehículos de motor y motocicletas	28	3	31
46	Comercio al por mayor e intermediarios del comercio, excepto de vehículos de motor y motocicletas	191	354	545
47	Comercio al por menor, excepto de vehículos de motor y motocicletas	145	188	333
49	Transporte terrestre y por tubería	265	12	277
51	Transporte aéreo	0	1	1
52	Almacenamiento y actividades anexas al transporte	20	3	23
53	Actividades postales y de correos	8	5	13
55	Servicios de alojamiento	155	324	479
56	Servicios de comidas y bebidas	450	732	1.182
59	Actividades cinematográficas, de vídeo y de programas de televisión, grabación de sonido y edición musical	1	3	4
60	Actividades de programación y emisión de radio y televisión	1	0	1
61	Telecomunicaciones	23	14	37
62	Programación, consultoría y otras actividades relacionadas con la informática	4	2	6
63	Servicios de información	2	0	2
64	Servicios financieros, excepto seguros y fondos de pensiones	1	0	1
68	Actividades inmobiliarias	2	3	5
69	Actividades jurídicas y de contabilidad	9	6	15
70	Actividades de las sedes centrales; actividades de consultoría de gestión empresarial	0	1	1
71	Servicios técnicos de arquitectura e ingeniería; ensayos y análisis técnicos	25	1	26
72	Investigación y desarrollo	0	2	2
73	Publicidad y estudios de mercado	14	9	23
74	Otras actividades profesionales, científicas y técnicas	9	6	15

**3.5. Contratos realizados a trabajadores extranjeros por actividad económica**

Actividad Económica		Hombres	Mujeres	Total
77	Actividades de alquiler	24	15	39
78	Actividades relacionadas con el empleo	992	423	1.415
79	Actividades de agencias de viajes, operadores turísticos, servicios de reservas y actividades relacionadas con los mismos	5	4	9
80	Actividades de seguridad e investigación	32	7	39
81	Servicios a edificios y actividades de jardinería	225	529	754
82	Actividades administrativas de oficina y otras actividades auxiliares a las empresas	57	30	87
84	Administración Pública y defensa; Seguridad Social obligatoria	95	56	151
85	Educación	41	43	84
86	Actividades sanitarias	12	38	50
87	Asistencia en establecimientos residenciales	17	164	181
88	Actividades de servicios sociales sin alojamiento	7	112	119
90	Actividades de creación, artísticas y espectáculos	74	33	107
91	Actividades de bibliotecas, archivos, museos y otras actividades culturales	2	7	9
92	Actividades de juegos de azar y apuestas	2	9	11
93	Actividades deportivas, recreativas y de entretenimiento	33	23	56
94	Actividades asociativas	9	20	29
95	Reparación de ordenadores, efectos personales y artículos de uso doméstico	2	0	2
96	Otros servicios personales	49	55	104
97	Actividades de los hogares como empleadores de personal doméstico	29	55	84
	<b>Total</b>	<b>7.744</b>	<b>4.391</b>	<b>12.135</b>