



OBSERVATORIO DEL MERCADO DE TRABAJO

INSTITUTO ARAGONÉS DE EMPLEO



ARAGÓN
Febrero
2010

INDICE

1. El Paro registrado

1.1. Evolución del paro registrado según ámbito territorial	4
1.2. Evolución mensual del paro registrado	4
1.3. Paro registrado por género	4
1.4. Evolución mensual por género	5
1.5. Evolución mensual por grupo de edad	5
1.6. Paro registrado por grupo de edad, provincia y género	6
1.7. Paro registrado por nivel académico, provincia y género	7
1.8. Paro registrado por nivel académico y grupo de edad. Hombres	8
1.9. Paro registrado por nivel académico y grupo de edad. Mujeres	9
1.10. Trabajadores parados de larga duración por grupo de edad	9
1.11. Duración media de la demanda de empleo en días según grupo de edad y género	9
1.12. Duración media de la demanda de empleo en días según nivel académico y género	10
1.13. Ámbito de búsqueda de empleo en el que el demandante está dispuesto a trabajar	10
1.14. Titulaciones de Formación Profesional con más de 50 trabajadores	10
1.15. Titulaciones universitarias con más de 30 trabajadores	12
1.16. Actividad económica de la última empresa en la que los trabajadores han prestado sus servicios	13
1.17. Trabajadores sin empleo anterior según género y grupo de edad	16
1.18. Trabajadores con una discapacidad igual o superior al 33%	16
1.19. Trabajadores extranjeros según género y grupo de edad	16

2. La contratación

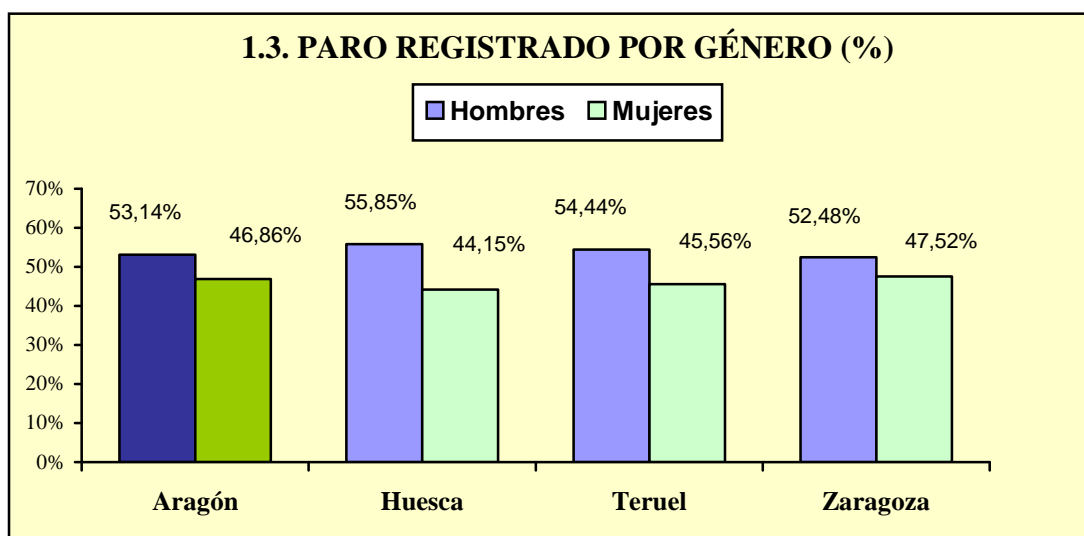
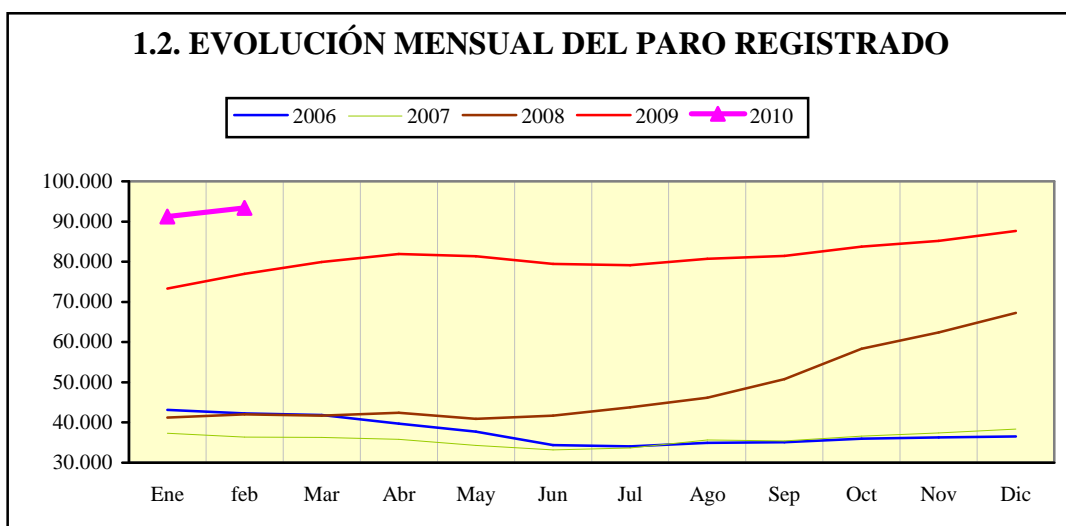
2.1. Total contratos según ámbito territorial	18
2.2. Evolución mensual de la contratación	18
2.3. Contratos por modalidad y provincia	19
2.4. Contratos por modalidad. Evolución mensual	20
2.5. Evolución mensual de los contratos por género	22
2.6. Evolución mensual de los contratos por grupo de edad	22

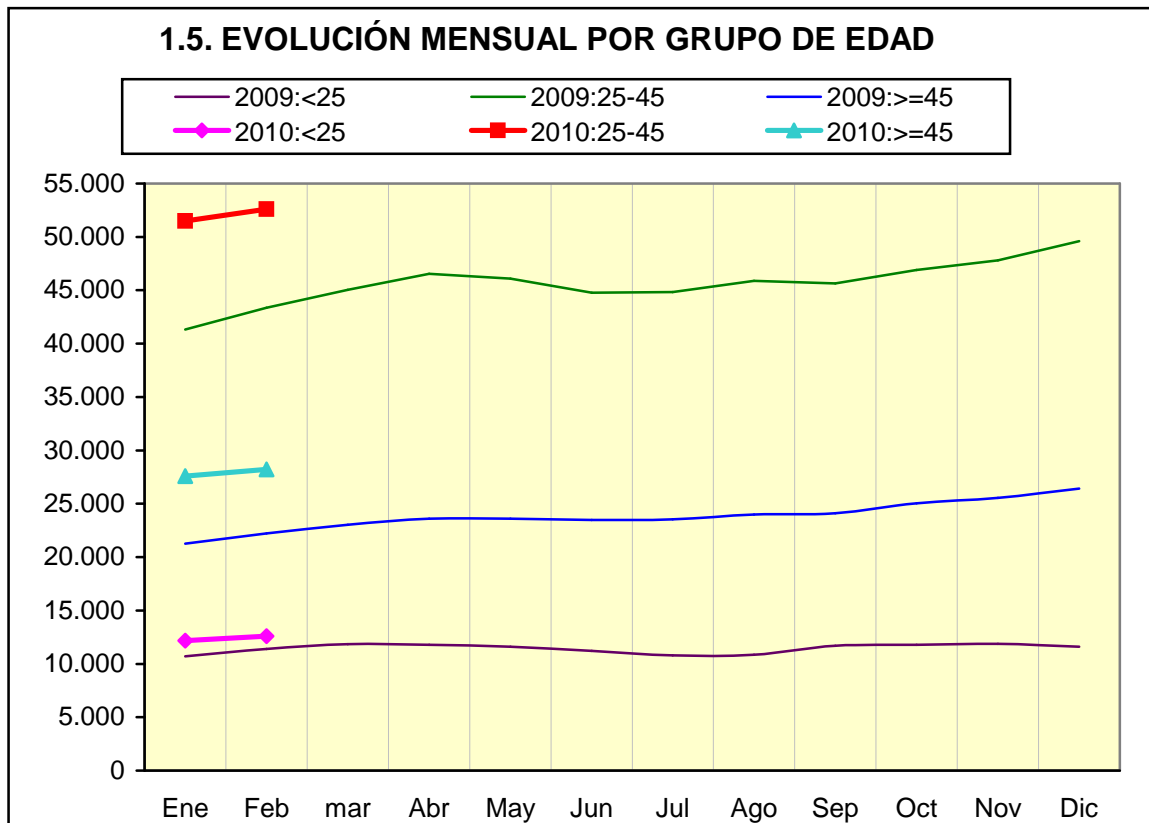
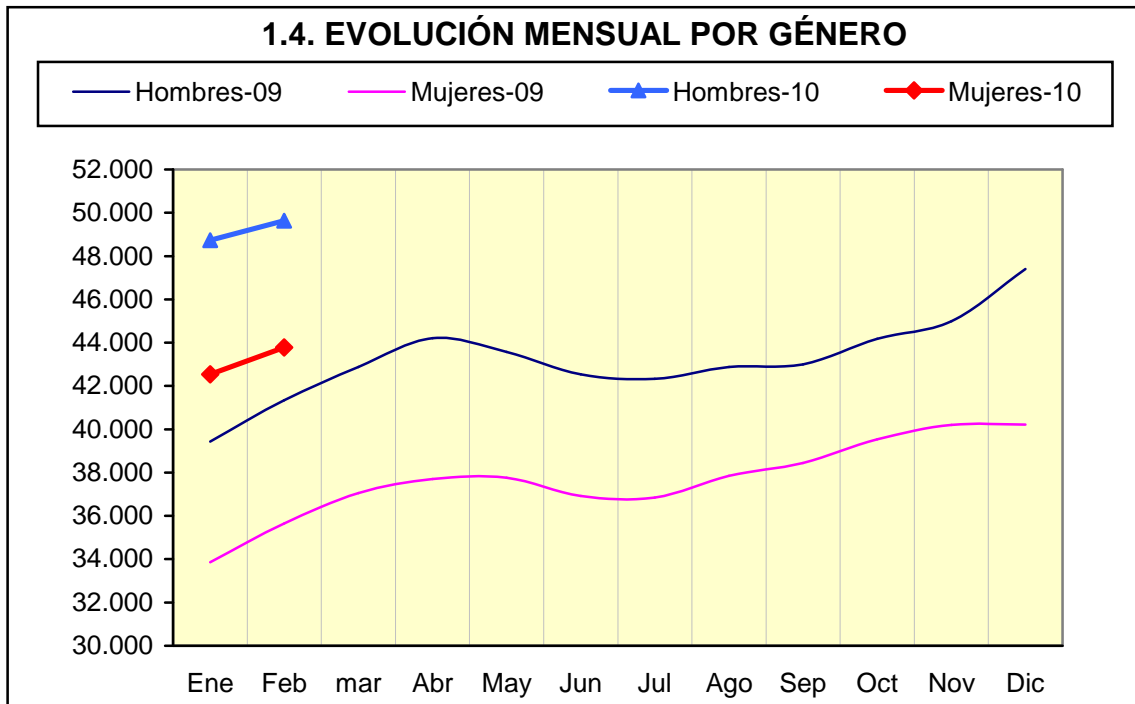
2.7. Contratos por grupo de edad	22
2.8. Contratos por género y grupo de edad	23
2.9. Contratos por género y provincia	24
2.10. Contratos indefinidos totales por género y grupo de edad	24
2.11. Contratos por nivel académico, género, contratos indefinidos y duración media en días	24
2.12. Contratos iniciales por sector de actividad económica	25
2.13. Contratos totales por actividad económica y género	26
2.14. Contratos realizados por las empresas de trabajo temporal según provincia	28
2.15. Contratos realizados a tiempo parcial por tipo de contrato, grupo de edad y género	28
2.16. Ocupaciones más contratadas (con 100 y más contratos) por género	29
2.17. Ocupaciones más contratadas con contrato indefinido por grupo ocupacional	30
3. La contratación de trabajadores extranjeros	
3.1. Contratos realizados a trabajadores extranjeros por nacionalidad y provincia	32
3.2. Contratos realizados a trabajadores extranjeros por nacionalidad y género	32
3.3. Contratos realizados a trabajadores extranjeros por género y grupo de edad	34
3.4. Ocupaciones más contratadas (con 30 y más trabajadores extranjeros) por género	34
3.5. Contratos realizados a trabajadores extranjeros por actividad económica	35

1. Paro Registrado

1.1. Evolución del paro registrado según ámbito territorial

	Febrero 2010	Variación mes anterior		Variación año anterior	
		Total	%	Total	%
Huesca	13.165	177	1,36%	2.182	19,87%
Teruel	8.689	164	1,92%	1.490	20,70%
Zaragoza	71.551	1.792	2,57%	12.747	21,68%
Aragón	93.405	2.133	2,34%	16.419	21,33%
España	4.130.625	82.132	2,03%	648.766	18,63%

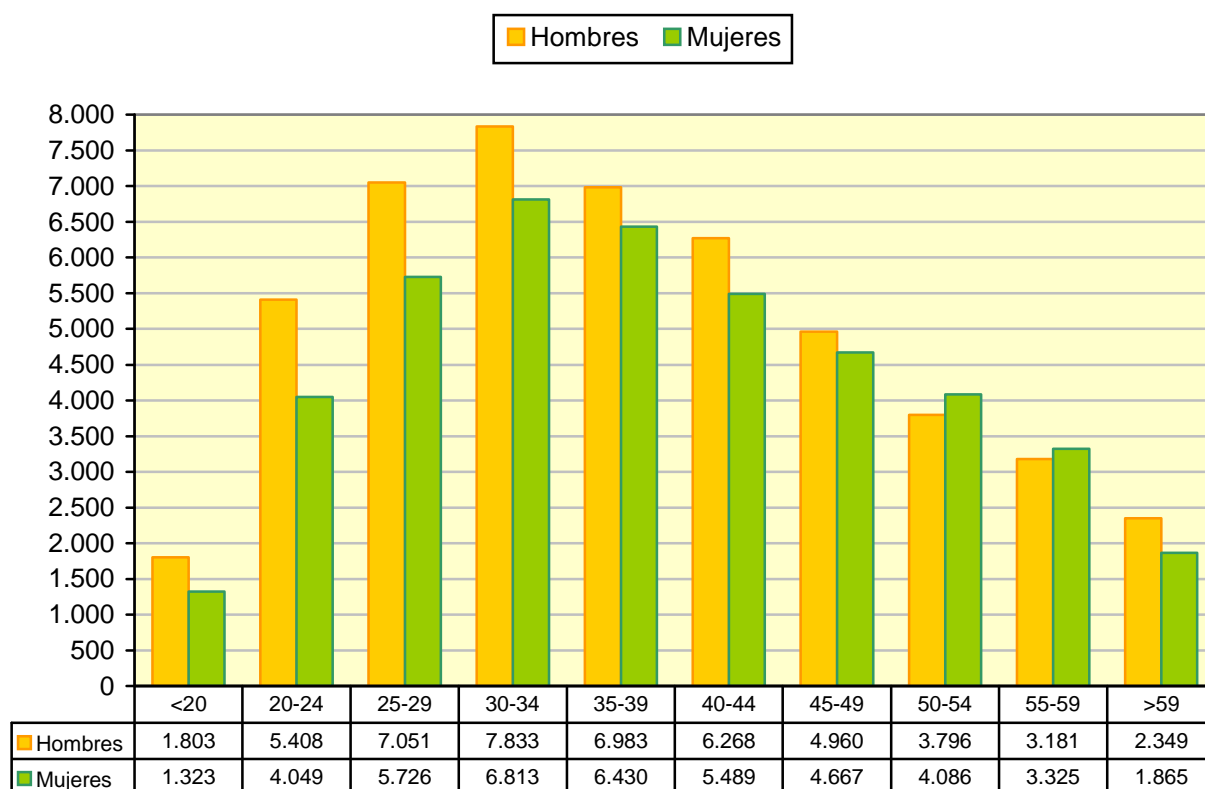


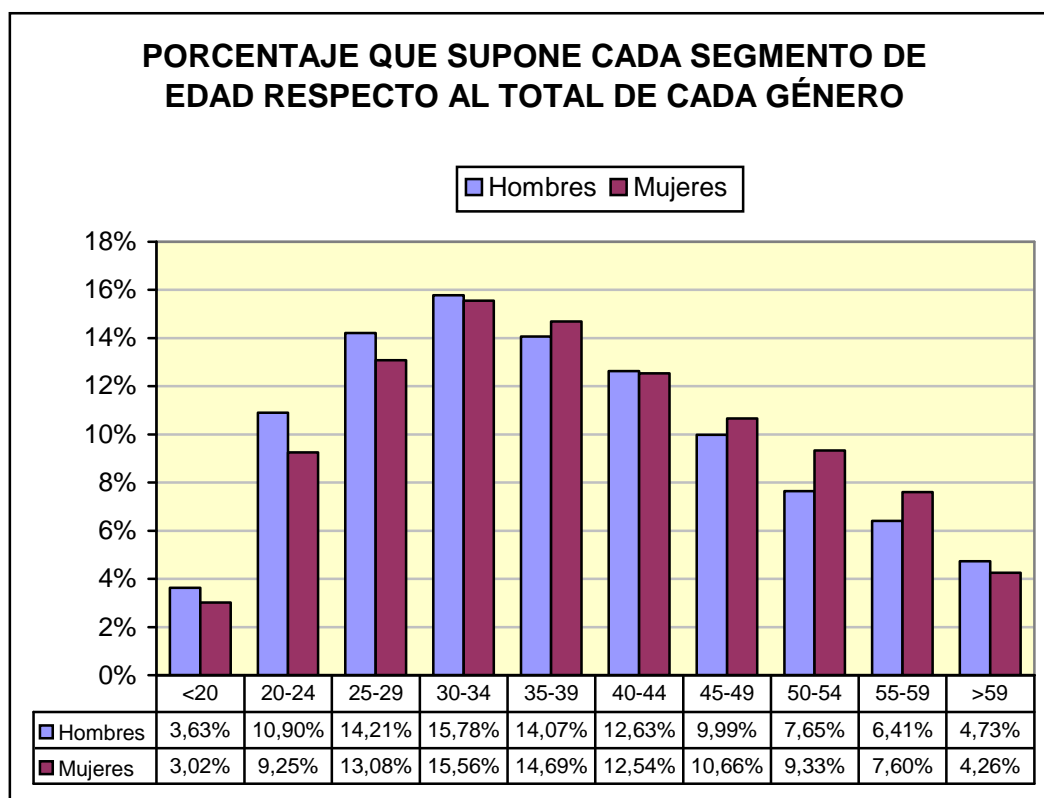


1.6. Paro registrado por grupo de edad, provincia y género

	Huesca		Teruel		Zaragoza		Aragón	
Edad	H	M	H	M	H	M	H	M
<20	273	172	248	150	1.282	1.001	1.803	1.323
20-24	832	579	575	441	4.001	3.029	5.408	4.049
25-29	987	825	685	530	5.379	4.371	7.051	5.726
30-34	1.176	948	706	586	5.951	5.279	7.833	6.813
35-39	1.022	864	660	555	5.301	5.011	6.983	6.430
40-44	926	735	557	539	4.785	4.215	6.268	5.489
45-49	745	600	482	444	3.733	3.623	4.960	4.667
50-54	590	494	366	346	2.840	3.246	3.796	4.086
55-59	457	390	282	219	2.442	2.716	3.181	3.325
>59	345	205	169	149	1.835	1.511	2.349	1.865
Total	7.353	5.812	4.730	3.959	37.549	34.002	49.632	43.773

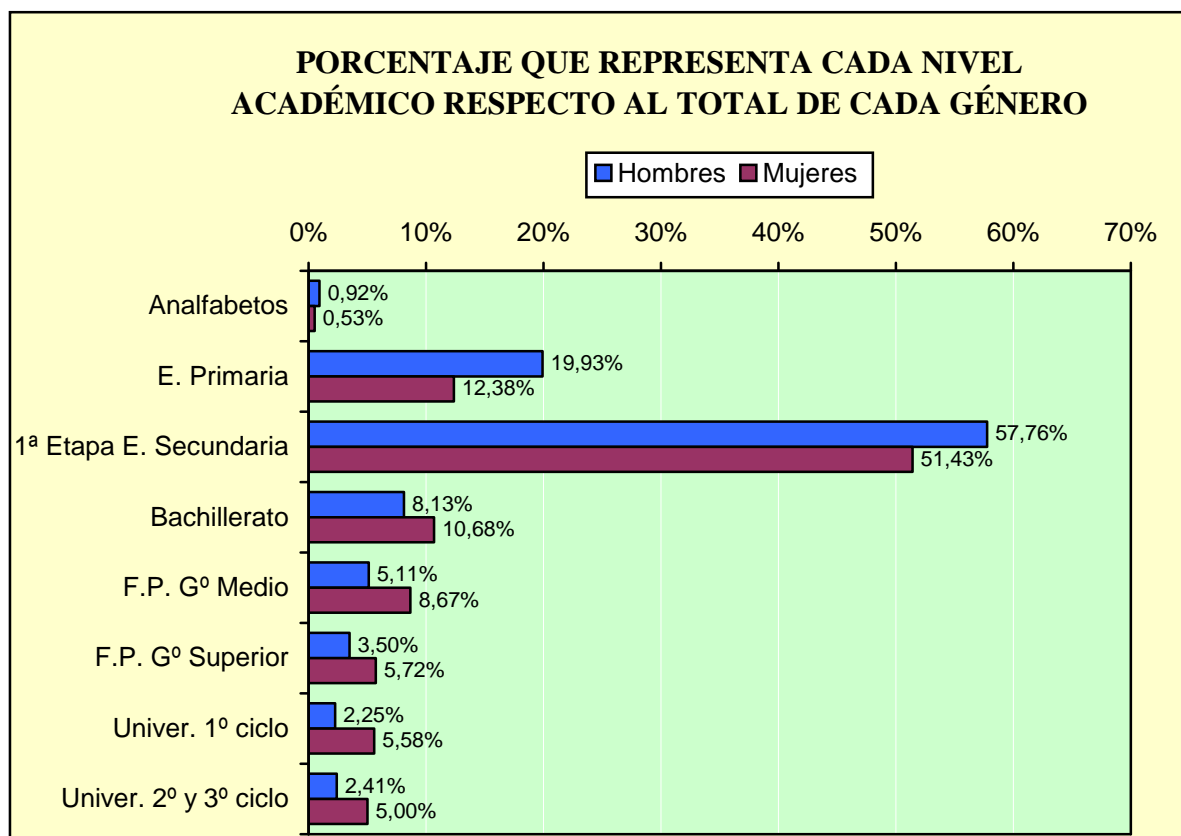
PARO REGISTRADO POR GÉNERO Y GRUPO DE EDAD





1.7. Paro registrado por nivel académico, provincia y género

N. Académico	Huesca		Teruel		Zaragoza		Aragón	
	H	M	H	M	H	M	H	M
Analfabetos	179	118	78	16	199	100	456	234
Educación Primaria	2.165	1.097	2.441	1.283	5.286	3.037	9.892	5.417
Primera Etapa de Educación Secundaria	3.810	2.636	1.561	1.490	23.294	18.386	28.665	22.512
Bachillerato	442	577	188	250	3.403	3.850	4.033	4.677
Formación Profesional de Grado Medio	276	476	219	378	2.041	2.942	2.536	3.796
Formación Profesional de Grado Superior	231	332	117	203	1.387	1.971	1.735	2.506
Universitarios de 1er ciclo	135	330	67	195	915	1.919	1.117	2.444
Universitarios de 2º y 3er ciclo	115	246	59	144	1.024	1.797	1.198	2.187
Total	7.353	5.812	4.730	3.959	37.549	34.002	49.632	43.773



1.8. Paro registrado por nivel académico y grupo de edad. Hombres

Nivel Académico	< 25 años		25 – 44 años		≥ 45 años	
	T	%	T	%	T	%
Analfabetos	37	0,51%	305	1,08%	114	0,80%
Educación Primaria	1.244	17,25%	5.654	20,10%	2.994	20,96%
Primera Etapa de Educación Secundaria	4.499	62,39%	15.404	54,75%	8.762	61,33%
Bachillerato	395	5,48%	2.316	8,23%	1.322	9,25%
Formación Profesional de Grado Medio	657	9,11%	1.567	5,57%	312	2,18%
Formación Profesional de Grado Superior	260	3,61%	1.225	4,35%	250	1,75%
Universitarios de 1er ciclo	80	1,11%	761	2,70%	276	1,93%
Universitarios de 2º y 3er ciclo	39	0,54%	903	3,21%	256	1,79%
Total	7.211	100%	28.135	100%	14.286	100%

1.9. Paro registrado por nivel académico y grupo de edad. Mujeres

Nivel Académico	< 25 años		25 – 44 años		≥ 45 años	
	T	%	T	%	T	%
Analfabetos	26	0,48%	151	0,62%	57	0,41%
Educación Primaria	674	12,55%	2.764	11,30%	1.979	14,19%
Primera Etapa de Educación Secundaria	2.856	53,16%	10.774	44,05%	8.882	63,70%
Bachillerato	482	8,97%	2.957	12,09%	1.238	8,88%
Formación Profesional de Grado Medio	661	12,30%	2.333	9,54%	802	5,75%
Formación Profesional de Grado Superior	261	4,86%	1.991	8,14%	254	1,82%
Universitarios de 1er ciclo	291	5,42%	1.755	7,18%	398	2,85%
Universitarios de 2º y 3er ciclo	121	2,25%	1.733	7,09%	333	2,39%
Total	5.372	100%	24.458	100%	13.943	100%

1.10. Trabajadores parados de larga duración* por grupo de edad

Edad	N	% variación mes anterior
<25 años	2.794	10,13%
25-44 años	10.533	7,81%
>44 años	10.695	5,00%
Total	24.022	6,80%

*En los <25 años se considera a partir de 6 meses y en los demás a partir de 12 meses

1.11. Duración media de la demanda de empleo en días según grupo de edad y género

Edad	Hombres	Mujeres	Total
<20	123	105	116
20-24	137	136	137
25-29	173	178	175
30-34	184	233	207
35-39	215	288	250
40-44	228	299	261
45-49	265	354	308
50-54	303	491	401
55-59	443	821	636
>59	530	1.046	758
Total	235	346	287

1.12. Duración media de la demanda de empleo en días según nivel académico y género

	Hombres	Mujeres	Total
Analfabetos	186	204	192
Educación Primaria	206	274	230
Primera Etapa de Educación Secundaria	246	410	318
Bachillerato	266	300	284
Formación Profesional de Grado Medio	194	272	241
Formación Profesional de Grado Superior	205	267	242
Universitarios de 1er ciclo	248	269	262
Universitarios de 2º y 3er ciclo	255	279	270
Total	235	346	287

1.13. Ámbito de búsqueda de empleo en el que el demandante está dispuesto a trabajar

	T	%
Municipio, comarca o restringido*	82.005	87,80%
Provincia	6.638	7,11%
Aragón	2.023	2,17%
España	2.085	2,23%
Extranjero	654	0,70%
Total	93.405	100%

*El ámbito restringido se refiere a un territorio muy concreto y definido, formado por varios municipios que no es preciso que sean colindantes y/o varias provincias.

1.14. Titulaciones de Formación Profesional con más de 50 trabajadores (86,27% de todos los titulados de formación profesional).

Titulaciones		Hombres	Mujeres	Total	Duración media (días)
333450027101	Técnico gestión administrativa	291	1942	2233	301
513450027101	Técnico superior administración y finanzas	201	1020	1221	303
337230022101	Técnico cuidados auxiliares de enfermería	60	1048	1108	186
335200027301	Técnico equipos e instalaciones electrotécnicas	426	11	437	192
514810027402	Técnico superior desarrollo de aplicaciones informáticas	114	186	300	278
335230027302	Técnico equipos electrónicos de consumo	256	12	268	183
335250023202	Técnico electromecánica de vehículos	236	2	238	217
338150028303	Técnico peluquería	10	220	230	325
337610028402	Técnico jardines de infancia	0	226	226	348

1.14. Titulaciones de Formación Profesional con más de 50 trabajadores (86,27% de todos los titulados de formación profesional).

Titulaciones		Hombres	Mujeres	Total	Duración media (días)
515230027301	Técnico superior desarrollo de productos electrónicos	170	6	176	245
514810027401	Técnico superior administración de sistemas informáticos	79	94	173	184
517250022107	Técnico superior laboratorio de diagnóstico clínico	12	145	157	171
515220027302	Técnico superior instalaciones electrotécnicas	142	2	144	175
335210026203	Técnico soldadura y calderería	141	2	143	213
338110025101	Técnico cocina	37	97	134	229
515230027304	Técnico superior sistemas de telecomunicación e informáticos	124	8	132	201
335210026202	Técnico mecanizado	126	1	127	204
515820024102	Técnico superior desarrollo y aplicación de proyectos de construcción	58	62	120	258
513460027102	Técnico superior secretariado	7	101	108	248
515250023201	Técnico superior automoción	105	0	105	199
515210026205	Técnico superior producción por mecanizado	99	5	104	228
333410023101	Técnico comercio	14	87	101	219
513420023102	Técnico superior gestión comercial y marketing	29	71	100	229
515210026202	Técnico superior desarrollo de proyectos mecánicos	54	40	94	288
336210021101	Técnico explotaciones agrarias extensivas	67	23	90	248
337270022102	Técnico farmacia	8	81	89	197
335240026601	Técnico laboratorio	18	62	80	483
335820024101	Técnico acabados de construcción	54	23	77	223
338150028302	Técnico estética personal decorativa	1	75	76	330
511430028402	Técnico superior educación infantil	4	72	76	166
512140032105	Técnico superior de artes plásticas y diseño proyectos y dirección de obras de decoración	16	60	76	433
338110025103	Técnico servicios de restaurante y bar	21	53	74	264
515240026601	Técnico superior análisis y control	19	54	73	212
336230021105	Técnico trabajos forestales y de conservación del medio natural	54	16	70	146
335220027501	Técnico instalación y mantenimiento electromecánico de maquinaria y conducción de líneas	68	1	69	184
513410023101	Técnico superior comercio internacional	10	45	55	207
512130032203	Técnico superior de artes plásticas y diseño gráfica publicitaria	10	42	52	259
517620028403	Técnico superior integración social	1	51	52	173
335220027503	Técnico montaje y mantenimiento de instalaciones de frío, climatización y producción de calor	50	1	51	170
335420026702	Técnico confección	2	49	51	401
517250022106	Técnico superior imagen para el diagnóstico	5	45	50	108
517260022103	Técnico superior dietética	3	47	50	200

1.15. Titulaciones Universitarias con más de 30 trabajadores (87,74% de todos los titulados universitarios).

Titulaciones		Hombres	Mujeres	Total	Duración media (días)
553800065201	Licenciado en derecho	145	341	486	319
543450064301	Diplomado en relaciones laborales	105	357	462	279
543400064101	Diplomado en ciencias empresariales	128	265	393	283
547620066401	Diplomado en trabajo social	21	281	302	175
541430063304	Maestro, especialidad de educación infantil	30	251	281	442
553450064101	Licenciado en administración y dirección de empresas	100	178	278	227
548120066501	Diplomado en turismo	42	221	263	308
552250082201	Licenciado en historia	87	143	230	435
547230042101	Diplomado en enfermería	22	202	224	92
545210073403	Ingeniero técnico industrial, especialidad en mecánica	162	53	215	256
553140064401	Licenciado en economía	84	122	206	297
541440063306	Maestro, especialidad de educación primaria	30	155	185	445
553110066101	Licenciado en psicología	23	150	173	243
554420053501	Licenciado en química	41	111	152	319
556410041401	Licenciado en veterinaria	34	112	146	244
555200073401	Ingeniero industrial	104	30	134	221
552110081201	Licenciado en historia del arte	31	95	126	307
545810072101	Arquitecto técnico	78	42	120	280
545240073404	Ingeniero técnico industrial, especialidad en química industrial	55	63	118	325
552230083109	Licenciado en filología hispánica	18	74	92	328
545220073401	Ingeniero técnico industrial, especialidad en electricidad	66	22	88	282
545230073402	Ingeniero técnico industrial, especialidad en electrónica industrial	54	23	77	250
554430052401	Licenciado en geología	31	46	77	257
553120082301	Licenciado en geografía	29	40	69	287
552220083110	Licenciado en filología inglesa	5	57	62	315
543220063401	Diplomado en biblioteconomía y documentación	9	52	61	340
546210076101	Ingeniero técnico agrícola, especialidad en explotaciones agropecuarias	35	24	59	199
553210061201	Licenciado en periodismo	14	44	58	259
557210041201	Licenciado en medicina	10	48	58	240
554210052101	Licenciado en biología	15	42	57	476
547260042501	Diplomado en terapia ocupacional	3	51	54	104
552110081101	Licenciado en bellas artes	11	38	49	177
552260084101	Licenciado en filosofía	20	29	49	374
547260042201	Diplomado en fisioterapia	11	33	44	99
541440063302	Maestro, especialidad de educación especial	3	40	43	194
543450065101	Diplomado en gestión y administración pública	11	29	40	273
544810075102	Ingeniero técnico en informática de sistemas	26	12	38	172
544620053401	Diplomado en estadística	14	22	36	239
545410076103	Ingeniero técnico agrícola, especialidad en industrias agrarias y alimentarias	8	27	35	196
553420061301	Licenciado en publicidad y relaciones públicas	3	32	35	121
541460063303	Maestro, especialidad de educación física	15	18	33	130

1.15. Titulaciones Universitarias con más de 30 trabajadores (87,74% de todos los titulados universitarios).

Titulaciones		Hombres	Mujeres	Total	Duración media (días)
547260051101	Diplomado en nutrición humana y dietética	1	32	33	156
557270041101	Licenciado en farmacia	3	29	32	175
555410051101	Licenciado en ciencia y tecnología de los alimentos	8	22	30	130

1.16. Actividad económica de la última empresa en la que los trabajadores han prestado sus servicios

Actividad económica	Hombres	Mujeres	Total
1 Agricultura, ganadería, caza y servicios relacionados con las mismas	2.456	961	3.417
2 Silvicultura y explotación forestal	274	54	328
3 Pesca y acuicultura	7	7	14
5 Extracción de antracita, hulla y lignito	82	12	94
6 Extracción de crudo de petróleo y gas natural	9	2	11
7 Extracción de minerales metálicos	14	5	19
8 Otras industrias extractivas	182	19	201
9 Actividades de apoyo a las industrias extractivas	3	0	3
10 Industria de la alimentación	856	1.132	1.988
11 Fabricación de bebidas	139	111	250
12 Industria del tabaco	1	5	6
13 Industria textil	102	313	415
14 Confección de prendas de vestir	78	676	754
15 Industria del cuero y del calzado	115	237	352
16 Industria de la madera y del corcho, excepto muebles; cestería y espartería	415	81	496
17 Industria del papel	104	64	168
18 Artes gráficas y reproducción de soportes grabados	142	134	276
19 Coquerías y refino de petróleo	4	10	14
20 Industria química	278	146	424
21 Fabricación de productos farmacéuticos	24	38	62
22 Fabricación de productos de caucho y plásticos	324	388	712
23 Fabricación de otros productos minerales no metálicos	593	149	742
24 Metalurgia; fabricación de productos de hierro, acero y ferroaleaciones	692	127	819
25 Fabricación de productos metálicos, excepto maquinaria y equipo	1.642	437	2.079
26 Fabricación de productos informáticos, electrónicos y ópticos	86	218	304
27 Fabricación de material y equipo eléctrico	284	446	730

1.16. Actividad económica de la última empresa en la que los trabajadores han prestado sus servicios				
Actividad económica		Hombres	Mujeres	Total
28	Fabricación de maquinaria y equipo n.c.o.p.	675	172	847
29	Fabricación de vehículos de motor, remolques y semirremolques	699	419	1.118
30	Fabricación de otro material de transporte	39	22	61
31	Fabricación de muebles	485	165	650
32	Otras industrias manufactureras	110	132	242
33	Reparación e instalación de maquinaria y equipo	253	66	319
35	Suministro de energía eléctrica, gas, vapor y aire acondicionado	89	10	99
36	Captación, depuración y distribución de agua	137	24	161
37	Recogida y tratamiento de aguas residuales	7	2	9
38	Recogida, tratamiento y eliminación de residuos; valorización	381	187	568
39	Actividades de descontaminación y otros servicios de gestión de residuos	3	0	3
41	Construcción de edificios	8.252	612	8.864
42	Ingeniería civil	786	60	846
43	Actividades de construcción especializada	7.151	697	7.848
45	Venta y reparación de vehículos de motor y motocicletas	829	201	1.030
46	Comercio al por mayor e intermediarios del comercio, excepto de vehículos de motor y motocicletas	1.725	1.770	3.495
47	Comercio al por menor, excepto de vehículos de motor y motocicletas	1.697	5.603	7.300
49	Transporte terrestre y por tubería	1.711	312	2.023
50	Transporte marítimo y por vías navegables interiores	21	9	30
51	Transporte aéreo	24	24	48
52	Almacenamiento y actividades anexas al transporte	306	177	483
53	Actividades postales y de correos	66	92	158
55	Servicios de alojamiento	382	909	1.291
56	Servicios de comidas y bebidas	1.793	4.407	6.200
58	Edición	60	82	142
59	Actividades cinematográficas, de vídeo y de programas de televisión, grabación de sonido y edición musical	68	111	179
60	Actividades de programación y emisión de radio y televisión	18	6	24
61	Telecomunicaciones	134	135	269
62	Programación, consultoría y otras actividades relacionadas con la informática	176	124	300
63	Servicios de información	22	63	85
64	Servicios financieros, excepto seguros y fondos de pensiones	119	142	261
65	Seguros, reaseguros y fondos de pensiones,	31	56	87

1.16. Actividad económica de la última empresa en la que los trabajadores han prestado sus servicios

Actividad económica		Hombres	Mujeres	Total
	excepto Seguridad Social obligatoria			
66	Actividades auxiliares a los servicios financieros y a los seguros	31	99	130
68	Actividades inmobiliarias	155	276	431
69	Actividades jurídicas y de contabilidad	97	298	395
70	Actividades de las sedes centrales; actividades de consultoría de gestión empresarial	54	118	172
71	Servicios técnicos de arquitectura e ingeniería; ensayos y análisis técnicos	334	297	631
72	Investigación y desarrollo	51	63	114
73	Publicidad y estudios de mercado	197	422	619
74	Otras actividades profesionales, científicas y técnicas	1.115	1.429	2.544
75	Actividades veterinarias	11	29	40
77	Actividades de alquiler	515	344	859
78	Actividades relacionadas con el empleo	2.983	2.485	5.468
79	Actividades de agencias de viajes, operadores turísticos, servicios de reservas y actividades relacionadas con los mismos	37	138	175
80	Actividades de seguridad e investigación	258	102	360
81	Servicios a edificios y actividades de jardinería	1.160	3.052	4.212
82	Actividades administrativas de oficina y otras actividades auxiliares a las empresas	597	903	1.500
84	Administración Pública y defensa; Seguridad Social obligatoria	1.267	1.527	2.794
85	Educación	364	1.002	1.366
86	Actividades sanitarias	129	886	1.015
87	Asistencia en establecimientos residenciales	118	1.387	1.505
88	Actividades de servicios sociales sin alojamiento	139	614	753
90	Actividades de creación, artísticas y espectáculos	200	123	323
91	Actividades de bibliotecas, archivos, museos y otras actividades culturales	27	61	88
92	Actividades de juegos de azar y apuestas	56	153	209
93	Actividades deportivas, recreativas y de entretenimiento	278	311	589
94	Actividades asociativas	136	377	513
95	Reparación de ordenadores, efectos personales y artículos de uso doméstico	90	48	138
96	Otros servicios personales	242	1.007	1.249
97	Actividades de los hogares como empleadores de personal doméstico	165	253	418
98	Actividades de los hogares como productores de bienes y servicios para uso propio	0	7	7
99	Actividades de organizaciones y organismos extraterritoriales	4	7	11

1.16. Actividad económica de la última empresa en la que los trabajadores han prestado sus servicios

Actividad económica	Hombres	Mujeres	Total
Sin Empleo Anterior	1.667	3.392	5.059
Total	49.632	43.773	93.405

1.17. Trabajadores sin empleo anterior según género y grupo de edad

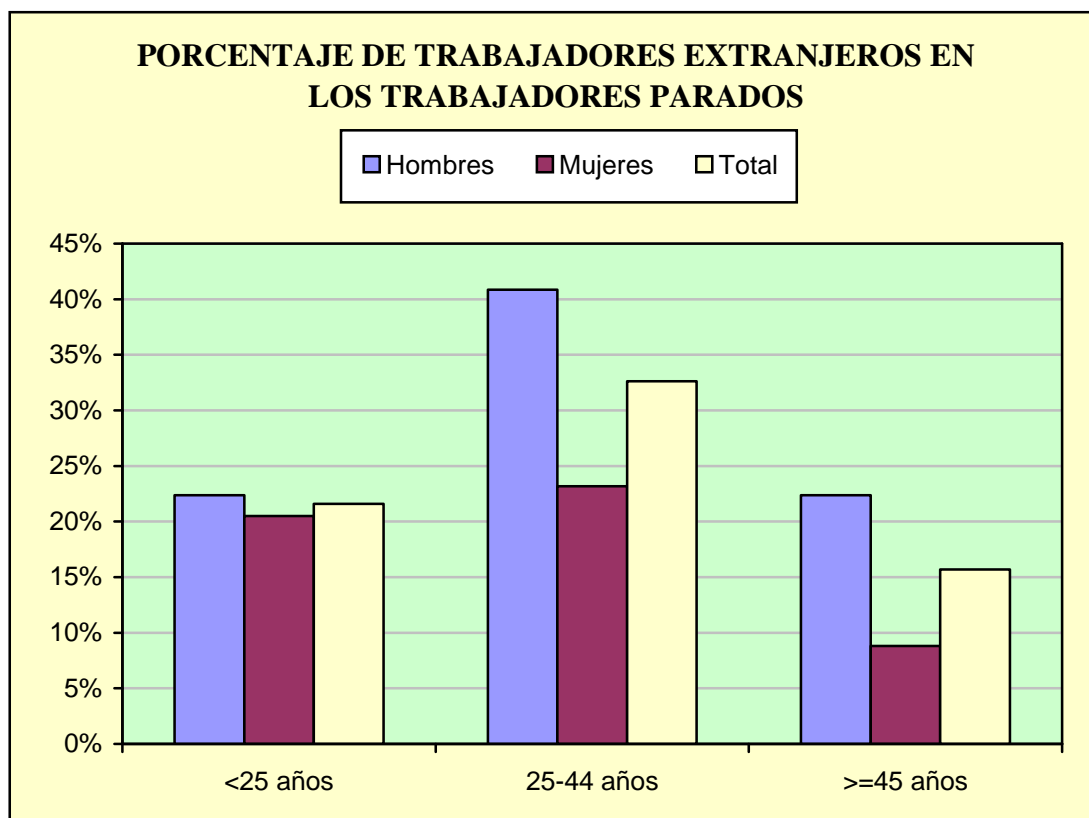
	< 25 años	25 - 44 años	>= 45 años	Total
Hombres	837	458	372	1.667
Mujeres	1.004	1.297	1.091	3.392
Total	1.841	1.755	1.463	5.059

1.18. Trabajadores con una discapacidad igual o superior al 33%

	< 25 años	25 - 44 años	>= 45 años	Total
Hombres	83	487	355	925
Mujeres	59	376	503	938
Total	142	863	858	1.863

1.19. Trabajadores extranjeros según género y grupo de edad (Porcentaje respecto al total de trabajadores parados por cada categoría)

	<25 años		25-44 años		>=45 años		Total	
	T	%	T	%	T	%	T	%
Hombres	1.614	22,38%	11.497	40,86%	3.197	22,38%	16.308	32,86%
Mujeres	1.102	20,51%	5.666	23,17%	1.229	8,81%	7.997	18,27%
Total	2.716	21,58%	17.163	32,63%	4.426	15,68%	24.305	26,02%



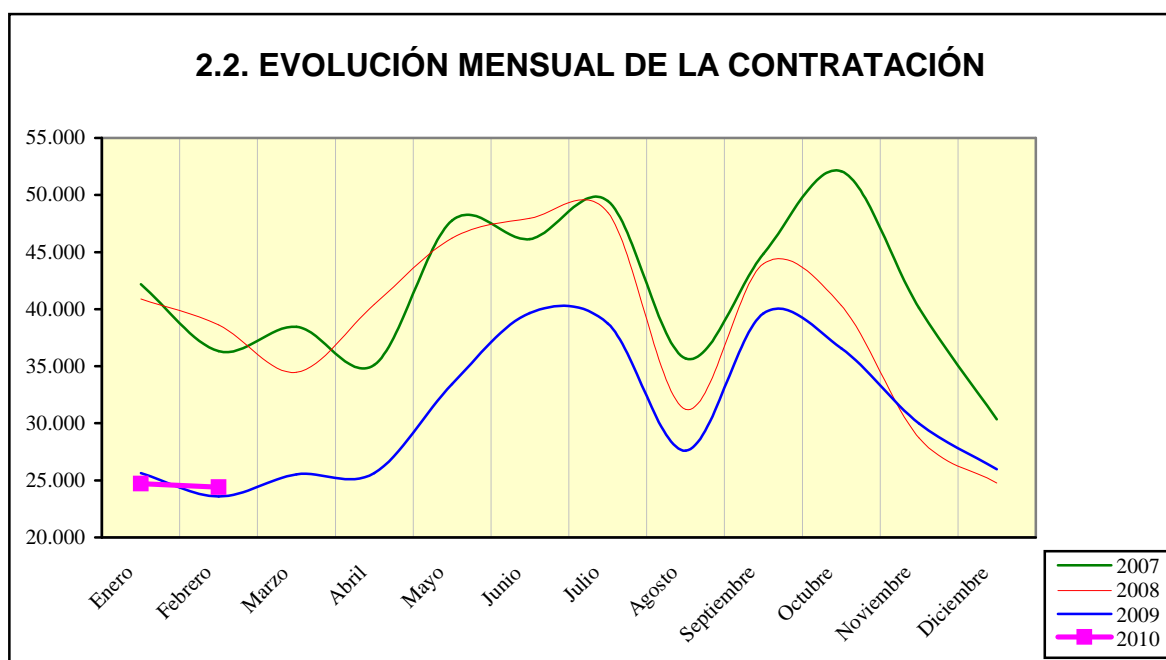
2. Contratación*

2.1. Total contratos según ámbito territorial –Febrero 2010*

	ARAGÓN	HUESCA	TERUEL	ZARAGOZA	ESPAÑA
Mes	24.397	3.966	1.966	18.465	1.028.222
% Δ mes anterior	-1,29%	-4,11%	8,92%	-1,65%	-2,10%
% Δ año anterior	3,37%	7,65%	-3,53%	3,27%	1,14%
Total año	49.112	8.102	3.771	37.239	2.078.455

*Incluye los contratos convertidos en indefinidos

2.2. EVOLUCIÓN MENSUAL DE LA CONTRATACIÓN



* La clasificación provincial/autonómica de los contratos se hace agregándolos según la ubicación de su centro de trabajo.

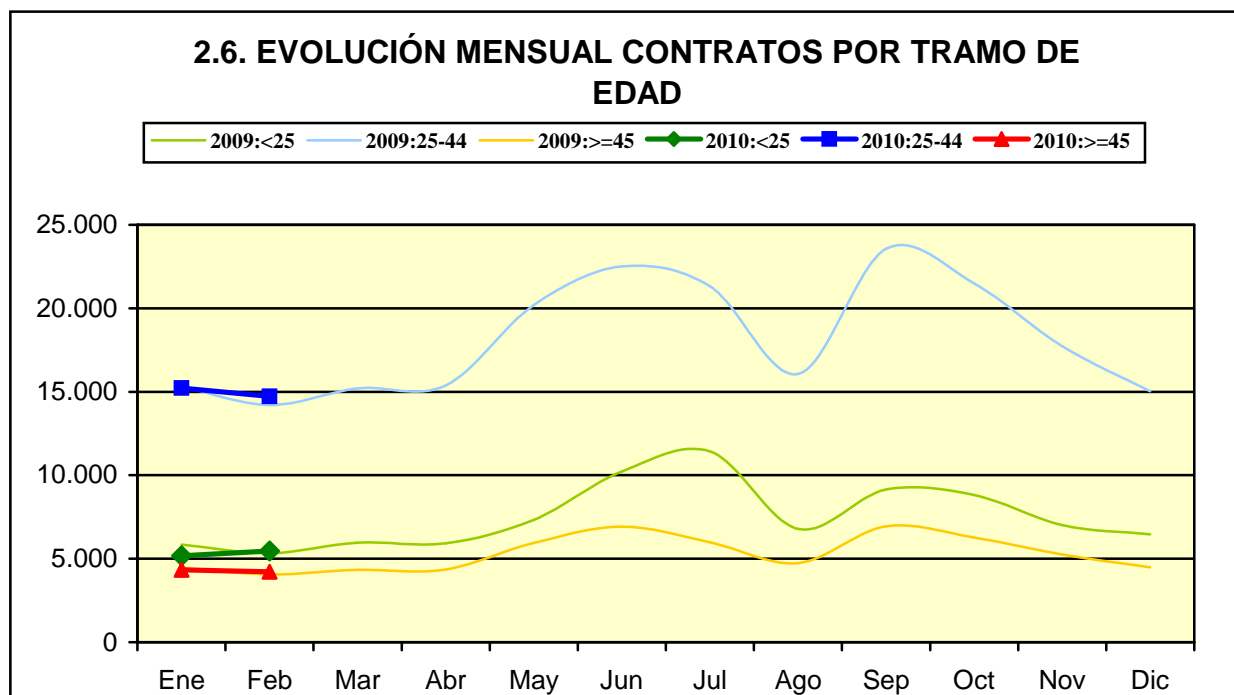
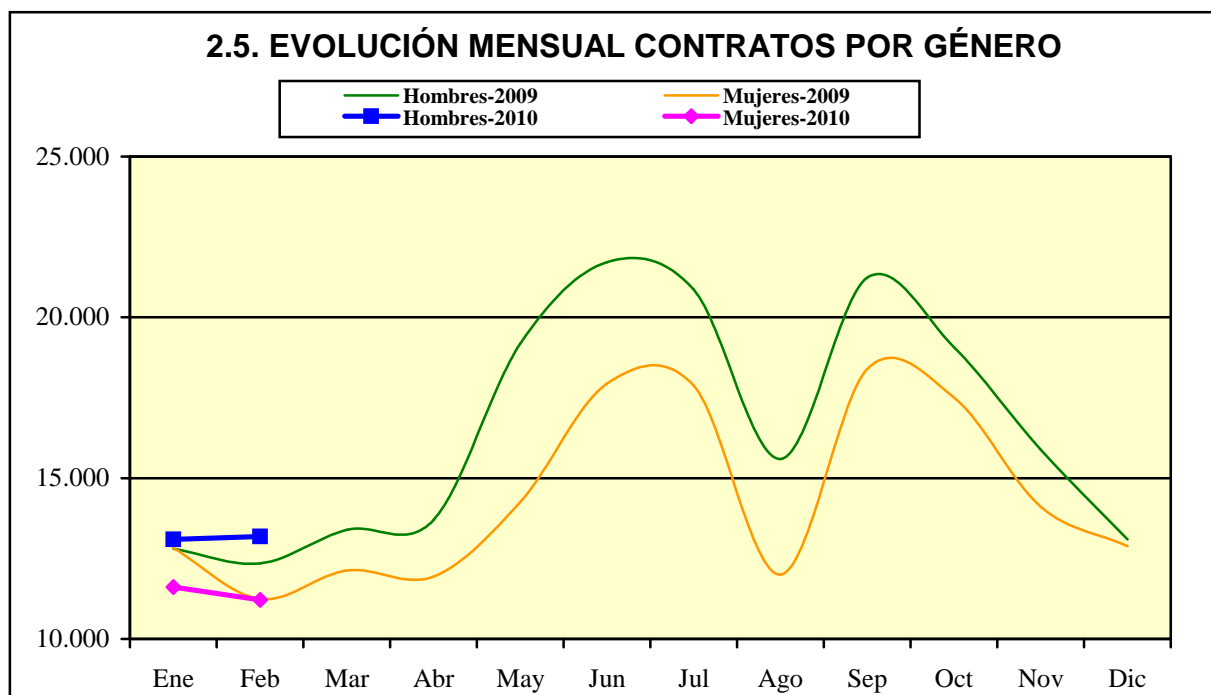
2.3. Contratos por modalidad y provincia				
Modalidad	MES			
	Huesca	Teruel	Zaragoza	Aragón
Indefinido ordinario (bonif. / no bonificados)	180	120	865	1.165
Indefinido fomento de la contratación	62	29	299	390
Discapacitados (Sólo bonificados)	1	2	5	8
Discapacitados f.c.i.	2	1	22	25
Conversión en Indefinidos	170	100	833	1.103
TOTAL INDEFINIDOS	415	252	2.024	2.691
Obra o servicio	1.543	613	6.629	8.785
Eventual circunstancias de la producción	1.446	848	7.059	9.353
Interinidad	491	222	2.463	3.176
Temporal discapacitados	7	2	18	27
Sust. jubilación 64 años	1	1	8	10
Total relevo	12	7	65	84
Jubilación parcial	17	6	61	84
Prácticas	9	3	62	74
Formación	6	5	9	20
Otros contratos	19	7	67	93
TOTAL TEMPORALES	3.551	1.714	16.441	21.706
TOTAL CONTRATOS	3.966	1.966	18.465	24.397

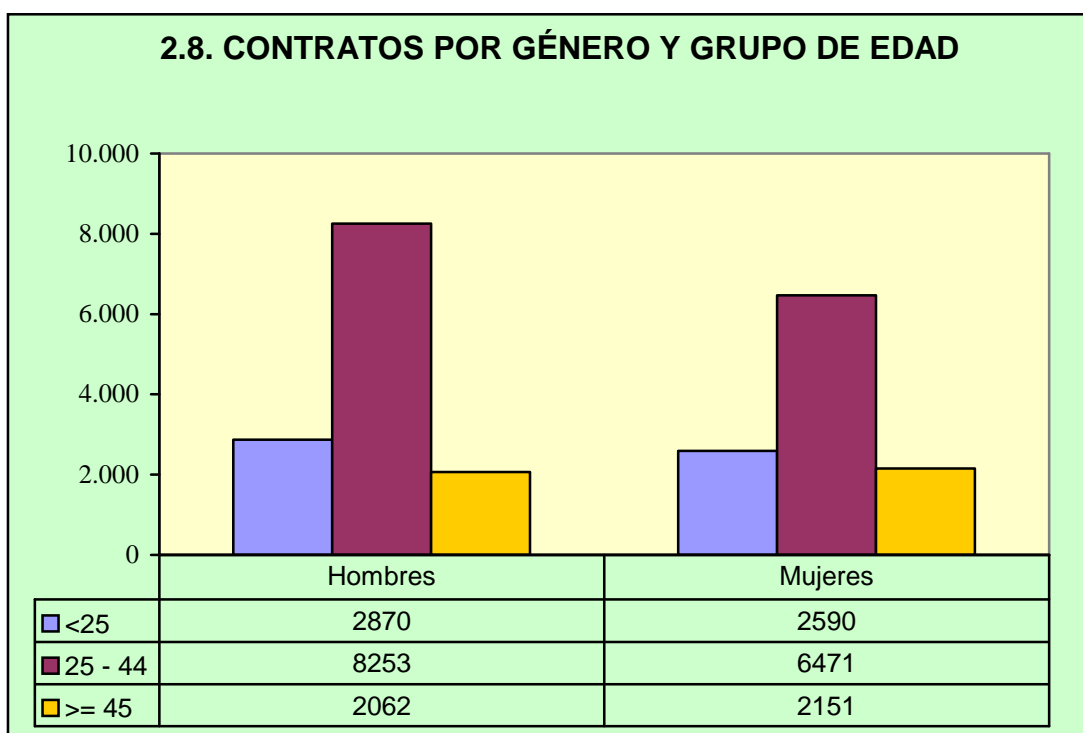
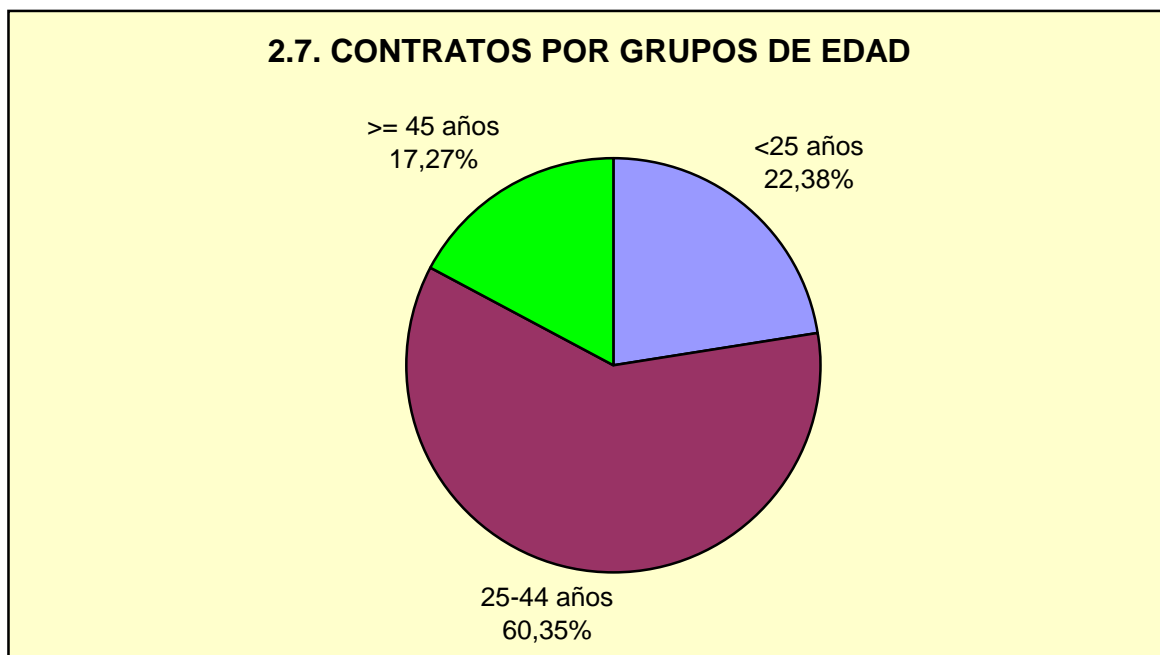
2.4. Contratos por modalidad. Evolución mensual

Modalidad	MES					
	1	2	3	4	5	6
Indefinido ordinario (bonif. / no bonificados)	1.062	1.165				
Indefinido fomento de la contratación	349	390				
Discapacitados (Sólo bonificados)	4	8				
Discapacitados f.c.i.	15	25				
Conversión en Indefinidos	1.316	1.103				
TOTAL INDEFINIDOS	2.746	2.691				
Obra o servicio	9.344	8.785				
Eventual circunstancias de la producción	8.741	9.353				
Interinidad	3.368	3.176				
Temporal discapacitados	28	27				
Sust. jubilación 64 años	15	10				
Total relevo	108	84				
Jubilación parcial	115	84				
Prácticas	125	74				
Formación	60	20				
Otros contratos	65	93				
TOTAL TEMPORALES	21.969	21.706				
TOTAL CONTRATOS	24.715	24.397				

2.4. Contratos por modalidad. Evolución mensual

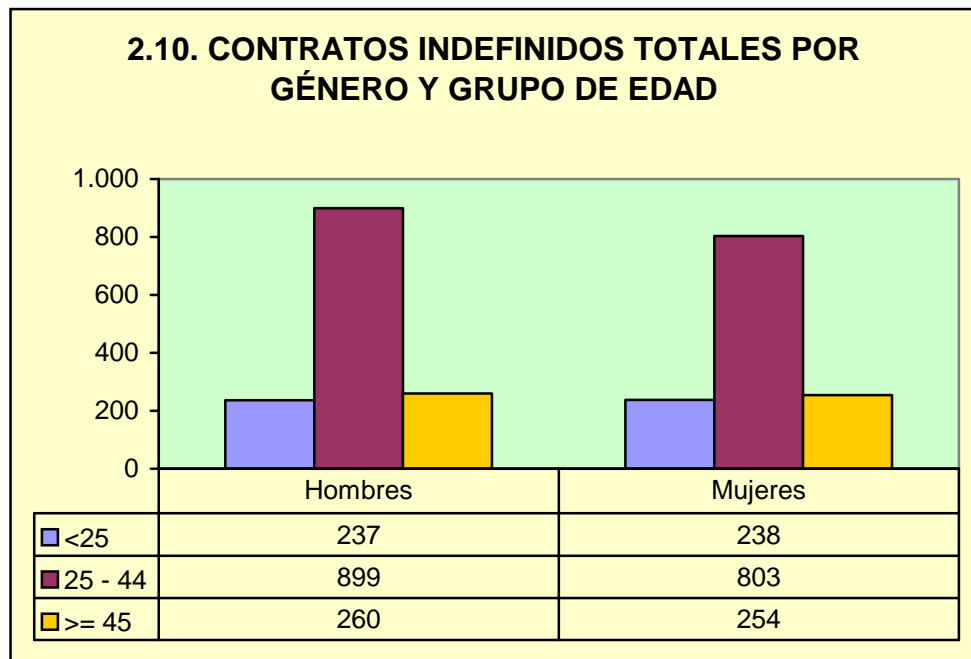
Modalidad	MES					
	7	8	9	10	11	12
Indefinido ordinario (bonif. / no bonificados)						
Indefinido fomento de la contratación						
Discapacitados (Sólo bonificados)						
Discapacitados f.c.i.						
Conversión en Indefinidos						
TOTAL INDEFINIDOS						
Obra o servicio						
Eventual circunstancias de la producción						
Interinidad						
Temporal discapacitados						
Sust. jubilación 64 años						
Total relevo						
Jubilación parcial						
Prácticas						
Formación						
Otros contratos						
TOTAL TEMPORALES						
TOTAL CONTRATOS						





2.9. Contratos por género y provincia

	Huesca	Teruel	Zaragoza	Aragón
Hombres	2.230	1.135	9.820	13.185
Mujeres	1.736	831	8.645	11.212
Total	3.966	1.966	18.465	24.397

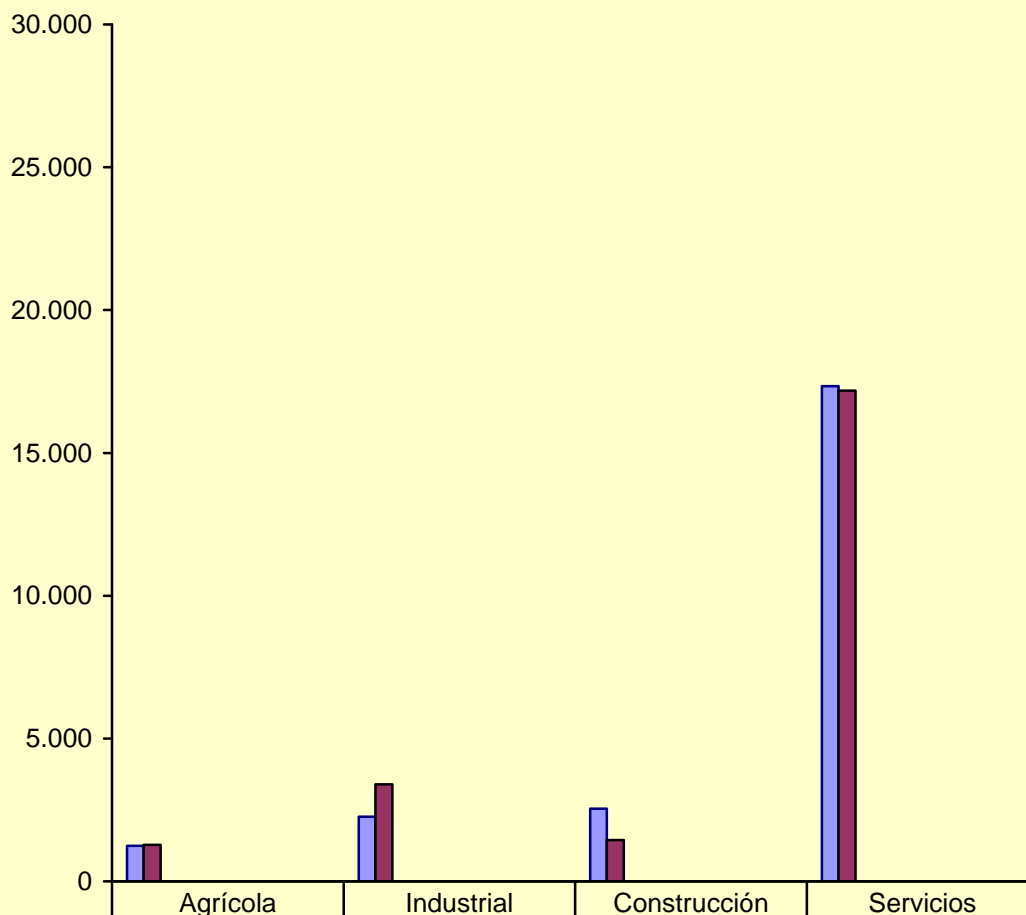


2.11. Contratos por nivel académico, género, contratos indefinidos y duración media en días

Nivel Académico	Hombres	Mujeres	Total	Contratos Indefinidos Totales	Duración Media C. Temporal ¹ (en días)
Analfabetos	1.509	751	2.260	319	89
Educación Primaria	822	499	1.321	133	92
Primera Etapa de Educación Secundaria	6.558	5.304	11.862	1.166	68
Enseñanzas de Bachillerato	1.980	2.120	4.100	398	54
Enseñanzas de Formación Profesional de Grado Medio	990	898	1.888	220	68
Enseñanzas de Formación Profesional de Grado Superior	483	432	915	122	113
Enseñanzas Universitarias de 1 ^{er} ciclo	343	581	924	131	96
Enseñanzas Universitarias de 2 ^o y 3 ^{er} ciclo	500	627	1.127	202	142
Total	13.185	11.212	24.397	2.691	74

¹ Se refiere exclusivamente a la duración media de todos aquellos contratos temporales en los que se ha especificado una duración determinada excluyendo por lo tanto los que no definen duración.

2.12. CONTRATOS INICIALES POR SECTOR DE ACTIVIDAD ECONÓMICA



	Agrícola	Industrial	Construcción	Servicios
Enero	1.242	2.266	2.549	17.342
Febrero	1.277	3.399	1.443	17.175
Marzo				
Abril				
Mayo				
Junio				
Julio				
Agosto				
Septiembre				
Octubre				
Noviembre				
Diciembre				

2.13. Contratos totales (incluidos conversiones en indefinidos) por actividad económica y género

	Actividad económica	Hombres	Mujeres	Total
1	Agricultura, ganadería, caza y servicios relacionados con las mismas	953	187	1.140
2	Silvicultura y explotación forestal	178	8	186
3	Pesca y acuicultura	1	0	1
5	Extracción de antracita, hulla y lignito	1	0	1
7	Extracción de minerales metálicos	1	0	1
8	Otras industrias extractivas	28	1	29
10	Industria de la alimentación	151	105	256
11	Fabricación de bebidas	14	22	36
13	Industria textil	11	6	17
14	Confección de prendas de vestir	16	30	46
15	Industria del cuero y del calzado	35	39	74
16	Industria de la madera y del corcho, excepto muebles; cestería y espartería	30	3	33
17	Industria del papel	14	7	21
18	Artes gráficas y reproducción de soportes grabados	24	20	44
20	Industria química	61	17	78
21	Fabricación de productos farmacéuticos	21	23	44
22	Fabricación de productos de caucho y plásticos	81	50	131
23	Fabricación de otros productos minerales no metálicos	64	5	69
24	Metalurgia; fabricación de productos de hierro, acero y ferroaleaciones	28	3	31
25	Fabricación de productos metálicos, excepto maquinaria y equipo	230	23	253
26	Fabricación de productos informáticos, electrónicos y ópticos	18	17	35
27	Fabricación de material y equipo eléctrico	136	161	297
28	Fabricación de maquinaria y equipo n.c.o.p.	83	12	95
29	Fabricación de vehículos de motor, remolques y semirremolques	187	126	313
30	Fabricación de otro material de transporte	14	2	16
31	Fabricación de muebles	53	17	70
32	Otras industrias manufactureras	8	23	31
33	Reparación e instalación de maquinaria y equipo	61	5	66
35	Suministro de energía eléctrica, gas, vapor y aire acondicionado	2	3	5
36	Captación, depuración y distribución de agua	89	4	93
37	Recogida y tratamiento de aguas residuales	3	2	5
38	Recogida, tratamiento y eliminación de residuos; valorización	114	50	164
39	Actividades de descontaminación y otros servicios de gestión de residuos	1	0	1
41	Construcción de edificios	1.185	66	1.251
42	Ingeniería civil	161	8	169
43	Actividades de construcción especializada	1.140	79	1.219
45	Venta y reparación de vehículos de motor y motocicletas	141	18	159
46	Comercio al por mayor e intermediarios del comercio, excepto de vehículos de motor y motocicletas	349	277	626
47	Comercio al por menor, excepto de vehículos de motor y motocicletas	444	1.004	1.448
49	Transporte terrestre y por tubería	532	83	615
51	Transporte aéreo	5	3	8
52	Almacenamiento y actividades anexas al transporte	67	37	104
53	Actividades postales y de correos	21	56	77
55	Servicios de alojamiento	219	505	724

2.13. Contratos totales (incluidos conversiones en indefinidos) por actividad económica y género

Actividad económica		Hombres	Mujeres	Total
56	Servicios de comidas y bebidas	768	1.486	2.254
58	Edición	17	26	43
59	Actividades cinematográficas, de vídeo y de programas de televisión, grabación de sonido y edición musical	59	19	78
60	Actividades de programación y emisión de radio y televisión	6	4	10
61	Telecomunicaciones	33	39	72
62	Programación, consultoría y otras actividades relacionadas con la informática	39	29	68
63	Servicios de información	30	61	91
64	Servicios financieros, excepto seguros y fondos de pensiones	49	42	91
65	Seguros, reaseguros y fondos de pensiones, excepto Seguridad Social obligatoria	0	3	3
66	Actividades auxiliares a los servicios financieros y a los seguros	16	23	39
68	Actividades inmobiliarias	26	34	60
69	Actividades jurídicas y de contabilidad	43	73	116
70	Actividades de las sedes centrales; actividades de consultoría de gestión empresarial	14	31	45
71	Servicios técnicos de arquitectura e ingeniería; ensayos y análisis técnicos	98	76	174
72	Investigación y desarrollo	12	17	29
73	Publicidad y estudios de mercado	109	307	416
74	Otras actividades profesionales, científicas y técnicas	24	47	71
75	Actividades veterinarias	1	9	10
77	Actividades de alquiler	132	126	258
78	Actividades relacionadas con el empleo	2.502	1.178	3.680
79	Actividades de agencias de viajes, operadores turísticos, servicios de reservas y actividades relacionadas con los mismos	42	99	141
80	Actividades de seguridad e investigación	79	24	103
81	Servicios a edificios y actividades de jardinería	364	1.118	1.482
82	Actividades administrativas de oficina y otras actividades auxiliares a las empresas	291	391	682
84	Administración Pública y defensa; Seguridad Social obligatoria	143	393	536
85	Educación	294	532	826
86	Actividades sanitarias	67	213	280
87	Asistencia en establecimientos residenciales	61	454	515
88	Actividades de servicios sociales sin alojamiento	53	361	414
90	Actividades de creación, artísticas y espectáculos	329	112	441
91	Actividades de bibliotecas, archivos, museos y otras actividades culturales	8	14	22
92	Actividades de juegos de azar y apuestas	18	92	110
93	Actividades deportivas, recreativas y de entretenimiento	369	300	669
94	Actividades asociativas	33	119	152
95	Reparación de ordenadores, efectos personales y artículos de uso doméstico	14	12	26
96	Otros servicios personales	40	191	231
97	Actividades de los hogares como empleadores de personal doméstico	27	50	77
	TOTAL	13.185	11.212	24.397

2.14. Contratos realizados por las Empresas de Trabajo Temporal según provincia				
	Huesca	Teruel	Zaragoza	Aragón
Enero	251	76	3.210	3.537
Febrero	228	84	3.285	3.597
Marzo				
Abril				
Mayo				
Junio				
Julio				
Agosto				
Septiembre				
Octubre				
Noviembre				
Diciembre				

2.15. Contratos realizados a tiempo parcial por tipo de contrato, grupo de edad y género							
	< 25 años		25 – 44 años		≥ 45 años		Total
	H.	M.	H.	M.	H.	M.	
Indefinidos iniciales y conversiones	91	142	210	352	64	153	1.012
Temporales	828	1.123	1.578	2.416	385	972	7.302
Totales	919	1.265	1.788	2.768	449	1.125	8.314

* Se han considerado todas las modalidades de contratación: indefinidos ordinarios, fijos discontinuos, fomento de empleo, relevo, de inserción, etc.

2.16 Ocupaciones más contratadas ² (con 100 y más contratos) por género. (77,69% del total de la contratación)				
Código	Ocupación	Hombres	Mujeres	Total
9121	Personal de limpieza de oficinas, hoteles (camareras de piso) y otros establecimientos similares	467	1.893	2.360
9700	Peones de industrias manufactureras	1.348	581	1.929
5020	Camareros, bármanes y asimilados	649	869	1.518
5330	Dependientes y exhibidores en tiendas, almacenes, quioscos y mercados	352	1.022	1.374
9410	Peones agrícolas	827	158	985

² La codificación del puesto de trabajo de los contratos se ha establecido según CNO-94 a 4 dígitos.

**2.16 Ocupaciones más contratadas² (con 100 y más contratos) por género.
(77,69% del total de la contratación)**

Código	Ocupación	Hombres	Mujeres	Total
7110	Albañiles y mamposteros	798	8	806
9800	Peones del transporte y descargadores	611	178	789
5010	Cocineros y otros preparadores de comidas	219	417	636
4021	Empleados de control de abastecimientos e inventario	589	11	600
9602	Peones de la construcción de edificios	541	12	553
5143	Guías y azafatas de tierra	100	381	481
5121	Empleados para el cuidado de niños	21	443	464
8630	Conductores de camiones	429	13	442
3532	Animadores comunitarios	121	286	407
5111	Auxiliares de enfermería hospitalaria	39	337	376
3320	Representantes de comercio y técnicos de ventas	213	88	301
2239	Otros diversos profesionales de la enseñanza	128	172	300
4522	Recepcionistas en establecimientos distintos de oficinas	157	132	289
4400	Auxiliares administrativos con tareas de atención al público no clasificados anteriormente	49	238	287
4210	Taquígrafos y mecanógrafos	77	203	280
8170	Operadores de robots industriales	108	151	259
4601	Cajeros, taquilleros (excepto bancos y correos)	45	195	240
4103	Agentes de encuestas	64	162	226
5113	Asistentes domiciliarios	2	224	226
4300	Auxiliares administrativos sin tareas de atención al público no clasificados anteriormente	34	191	225
7120	Trabajadores en hormigón armado, enfoscadores, ferrallistas y asimilados	193	2	195
5199	Otros diversos trabajadores de servicios personales	63	127	190
8610	Taxistas y conductores de automóviles y furgonetas	165	20	185
9601	Peones de obras públicas y mantenimiento de carreteras, presas y construcciones similares	159	23	182
3411	Secretarios administrativos y asimilados	49	129	178
3545	Deportistas y profesionales similares	101	69	170
3543	Músicos, cantantes y bailarines de espectáculos en cabarets y similares	112	53	165
9330	Mozos de equipaje y asimilados	122	38	160
4523	Telefonistas	29	130	159
9220	Vigilantes, guardianes y asimilados	116	41	157
5130	Peluqueros, especialistas en tratamiento de belleza y trabajadores asimilados	14	138	152
8311	Operadores de máquinas-herramienta	113	13	126
5129	Otros empleados en el cuidado de personas y asimilados	6	118	124
8543	Operadores de carretillas elevadoras	110	10	120
7230	Electricistas de construcción y asimilados	115	1	116
9310	Limpiabotas y otros trabajadores de oficios callejeros	45	66	111
4603	Croupieres y otros empleados de salas de juego y apuestas	25	85	110

2.17. Ocupaciones más contratadas con contrato indefinido por grupo ocupacional

Código	Ocupación	Contratos		
		Iniciales	Conversiones	Total
GRUPO 1: Dirección de las empresas y de las Administraciones Públicas				
1133	Dirección de departamentos de comercialización y ventas	12	3	15
1131	Dirección de departamentos de administración y finanzas	5	1	6
1128	Dirección de departamento de operaciones en empresas de servicios personales, de limpieza y similares de 10 o más asalariados	5	0	5
1409	Gerencia de otras empresas, con menos de 10 asalariados, no incluidas anteriormente	4	1	5
GRUPO 2: Técnicos y profesionales, científicos e intelectuales				
2720	Enfermeros	9	6	15
2239	Otros diversos profesionales de la enseñanza	8	5	13
2059	Otros ingenieros superiores (excepto agropecuarios)	4	6	10
2659	Otros ingenieros técnicos (excepto en especialidades agrícolas y forestales)	4	6	10
2419	Otros profesionales de nivel superior en organización y administración de empresas	4	3	7
2652	Ingenieros técnicos en electricidad	5	2	7
GRUPO 3: Técnicos y profesionales de apoyo				
3320	Representantes de comercio y técnicos de ventas	58	28	86
3411	Secretarios administrativos y asimilados	33	26	59
3532	Animadores comunitarios	36	9	45
3024	Técnicos en electrónica y telecomunicaciones	10	5	15
3031	Programadores de aplicaciones informáticas y controladores de equipos informáticos	7	5	12
3531	Educadores sociales	4	8	12
GRUPO 4: Empleados de tipo administrativo				
4400	Auxiliares administrativos con tareas de atención al público no clasificados anteriormente	46	26	72
4210	Taquígrafos y mecanógrafos	36	29	65
4300	Auxiliares administrativos sin tareas de atención al público no clasificados anteriormente	31	21	52
4012	Empleados de oficina de servicios estadísticos, financieros y bancarios	17	4	21
GRUPO 5: Trabajadores de los servicios de restauración, personales, protección y vendedores de comercio				
5330	Dependientes y exhibidores en tiendas, almacenes, quioscos y mercados	133	111	244
5020	Camareros, bármanes y asimilados	110	102	212
5010	Cocineros y otros preparadores de comidas	68	42	110
5111	Auxiliares de enfermería hospitalaria	22	20	42
5130	Peluqueros, especialistas en tratamiento de belleza y trabajadores asimilados	11	20	31
GRUPO 6: Trabajadores cualificados de la agricultura y la pesca				
6241	Taladores, tronzadores y otros trabajadores forestales	29	0	29
6121	Trabajadores cualificados por cuenta ajena en actividades	4	7	11

2.17. Ocupaciones más contratadas con contrato indefinido por grupo ocupacional

Código	Ocupación	Contratos		
		Iniciales	Conversiones	Total
	ganaderas, incluidas las de animales de compañía y de piel valiosa			
6021	Trabajadores cualificados por cuenta ajena en actividades agrícolas, excepto en huertas, viveros y jardines	6	2	8
6022	Trabajadores cualificados por cuenta ajena en huertas, viveros y jardines	1	2	3
GRUPO 7: Artesanos y trabajadores cualificados en industria manufacturera, construcción y minería, excepto operadores de instalaciones y maquinaria				
7110	Albañiles y mamposteros	22	27	49
7611	Mecánicos y ajustadores de vehículos de motor	10	15	25
7613	Mecánicos y ajustadores de maquinaria agrícola e industrial	4	16	20
7130	Carpinteros (excepto carpinteros de estructuras metálicas)	10	7	17
7802	Panaderos, pasteleros y confiteros	9	3	12
GRUPO 8: Operadores de instalaciones y maquinaria y montadores				
8630	Conductores de camiones	47	44	91
8159	Otros operadores de instalaciones de tratamiento de productos químicos	27	4	31
8610	Taxistas y conductores de automóviles y furgonetas	11	7	18
8620	Conductores de autobuses y tranvías	11	4	15
8530	Operadores de maquinaria agrícola móvil	7	5	12
8640	Conductores de motocicletas y ciclomotores	9	2	11
GRUPO 9: Trabajadores no cualificados				
9121	Personal de limpieza de oficinas, hoteles (camareras de piso) y otros establecimientos similares	120	73	193
9700	Peones de industrias manufactureras	55	55	110
9310	Limpiabotas y otros trabajadores de oficios callejeros	44	0	44
9602	Peones de la construcción de edificios	20	19	39
9800	Peones del transporte y descargadores	17	21	38

3. Contratación de Trabajadores Extranjeros

3.1. Contratos realizados a trabajadores extranjeros por nacionalidad y provincia (26,57% de la contratación total)

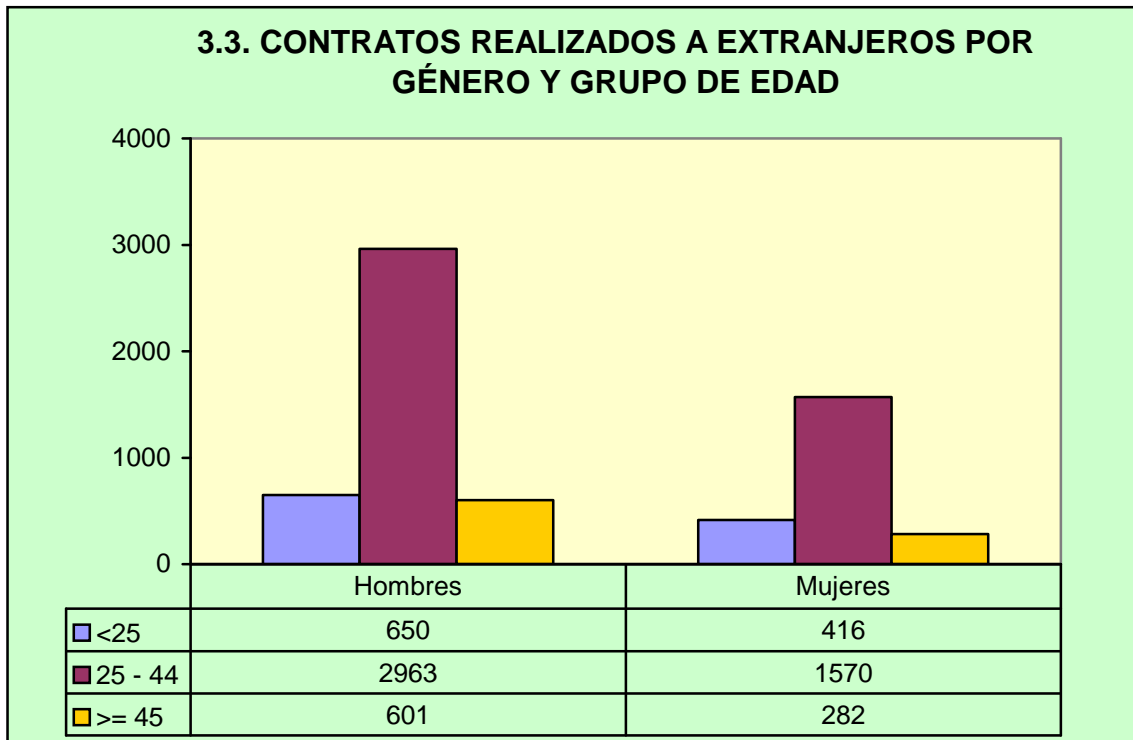
País		Huesca	Teruel	Zaragoza	Total
642	Rumanía	307	188	1.361	1.856
504	Marruecos	177	210	451	838
218	Ecuador	57	16	460	533
170	Colombia	88	90	319	497
686	Senegal	40	0	169	209
620	Portugal	62	16	121	199
604	Perú	9	3	175	187
156	China	9	2	158	169
100	Bulgaria	55	7	79	141
12	Argelia	10	2	120	132
616	Polonia	22	9	89	120
214	Dominicana, República	21	16	82	119
288	Ghana	8	0	108	116
804	Ucrania	31	9	63	103
466	Malí	47	2	40	89
192	Cuba	6	5	70	81
270	Gambia	28	0	53	81
380	Italia	14	1	65	80
76	Brasil	6	7	63	76
32	Argentina	22	5	48	75
478	Mauritania	17	0	41	58
558	Nicaragua	2	0	53	55
68	Bolivia	8	11	34	53
566	Nigeria	5	0	45	50
586	Pakistán	4	6	40	50
862	Venezuela	3	2	34	39
152	Chile	5	2	30	37
250	Francia	3	1	32	36
	Otros	97	13	293	403
	TOTAL	1.163	623	4.696	6.482

3.2. Contratos realizados a trabajadores extranjeros por nacionalidad y género

País		Hombres	Mujeres	Total
642	Rumanía	1172	684	1856
504	Marruecos	712	126	838
218	Ecuador	314	219	533

3.2. Contratos realizados a trabajadores extranjeros por nacionalidad y género

País		Hombres	Mujeres	Total
642	Rumanía	1.172	684	1.856
504	Marruecos	712	126	838
218	Ecuador	314	219	533
170	Colombia	214	283	497
686	Senegal	199	10	209
620	Portugal	165	34	199
604	Perú	88	99	187
156	China	104	65	169
100	Bulgaria	80	61	141
12	Argelia	121	11	132
616	Polonia	59	61	120
214	Dominicana, República	59	60	119
288	Ghana	103	13	116
804	Ucrania	59	44	103
466	Malí	79	10	89
192	Cuba	25	56	81
270	Gambia	72	9	81
380	Italia	44	36	80
76	Brasil	26	50	76
32	Argentina	44	31	75
478	Mauritania	58	0	58
558	Nicaragua	13	42	55
68	Bolivia	26	27	53
566	Nigeria	33	17	50
586	Pakistán	50	0	50
862	Venezuela	17	22	39
152	Chile	27	10	37
250	Francia	14	22	36
	Otros	237	166	403
	TOTAL	4214	2.268	6.482



3.4. Ocupaciones más contratadas (30 y más trabajadores extranjeros) por género (82,61% del total de contratos de extranjeros)

Código	Ocupación	Hombres	Mujeres	Total
9121	Personal de limpieza de oficinas, hoteles (camareras de piso) y otros establecimientos similares	262	614	876
9410	Peones agrícolas	631	116	747
9700	Peones de industrias manufactureras	363	173	536
7110	Albañiles y mamposteros	477	7	484
5020	Camareros, bármanes y asimilados	145	314	459
9602	Peones de la construcción de edificios	333	8	341
5010	Cocineros y otros preparadores de comidas	82	177	259
9800	Peones del transporte y descargadores	200	40	240
5330	Dependientes y exhibidores en tiendas, almacenes, quioscos y mercados	82	122	204
8630	Conductores de camiones	143	7	150
7120	Trabajadores en hormigón armado, enfoscadores, ferrallistas y asimilados	109	2	111
5111	Auxiliares de enfermería hospitalaria	5	97	102
4021	Empleados de control de abastecimientos e inventario	94	1	95
6241	Taladores, tronzadores y otros trabajadores forestales	90	0	90
9330	Mozos de equipaje y asimilados	71	9	80
9601	Peones de obras públicas y mantenimiento de carreteras, presas y construcciones similares	67	1	68
9420	Peones ganaderos	58	4	62

3.4. Ocupaciones más contratadas (30 y más trabajadores extranjeros) por género (82,61% del total de contratos de extranjeros)

Código	Ocupación	Hombres	Mujeres	Total
4522	Recepcionistas en establecimientos distintos de oficinas	42	15	57
5113	Asistentes domiciliarios	0	51	51
4300	Auxiliares administrativos sin tareas de atención al público no clasificados anteriormente	6	43	49
7140	Otros trabajadores de las obras estructurales de construcción	46	0	46
8610	Taxistas y conductores de automóviles y furgonetas	39	7	46
9110	Empleados del hogar	1	39	40
7230	Electricistas de construcción y asimilados	32	1	33
8530	Operadores de maquinaria agrícola móvil	33	0	33
9440	Peones forestales	33	0	33
7514	Montadores de estructuras metálicas	32	0	32
8311	Operadores de máquinas-herramienta	28	3	31

3.5. Contratos realizados a trabajadores extranjeros por actividad económica

Actividad Económica		Hombres	Mujeres	Total
1	Agricultura, ganadería, caza y servicios relacionados con las mismas	762	127	889
2	Silvicultura y explotación forestal	111	0	111
3	Pesca y acuicultura	1	0	1
5	Extracción de antracita, hulla y lignito	1	0	1
8	Otras industrias extractivas	9	0	9
10	Industria de la alimentación	62	30	92
11	Fabricación de bebidas	2	2	4
13	Industria textil	6	3	9
14	Confección de prendas de vestir	13	11	24
15	Industria del cuero y del calzado	4	6	10
16	Industria de la madera y del corcho, excepto muebles; cestería y espartería	19	1	20
17	Industria del papel	0	1	1
18	Artes gráficas y reproducción de soportes grabados	2	1	3
20	Industria química	7	2	9
21	Fabricación de productos farmacéuticos	5	9	14
22	Fabricación de productos de caucho y plásticos	30	26	56
23	Fabricación de otros productos minerales no metálicos	19	1	20
24	Metalurgia; fabricación de productos de hierro, acero y ferroaleaciones	8	1	9
25	Fabricación de productos metálicos, excepto maquinaria y equipo	50	3	53
26	Fabricación de productos informáticos, electrónicos y ópticos	1	5	6

3.5. Contratos realizados a trabajadores extranjeros por actividad económica

Actividad Económica		Hombres	Mujeres	Total
27	Fabricación de material y equipo eléctrico	3	3	6
28	Fabricación de maquinaria y equipo n.c.o.p.	19	0	19
29	Fabricación de vehículos de motor, remolques y semirremolques	17	15	32
31	Fabricación de muebles	4	2	6
32	Otras industrias manufactureras	3	3	6
33	Reparación e instalación de maquinaria y equipo	9	0	9
35	Suministro de energía eléctrica, gas, vapor y aire acondicionado	1	0	1
36	Captación, depuración y distribución de agua	25	0	25
37	Recogida y tratamiento de aguas residuales	1	0	1
38	Recogida, tratamiento y eliminación de residuos; valorización	19	9	28
41	Construcción de edificios	650	22	672
42	Ingeniería civil	82	1	83
43	Actividades de construcción especializada	506	15	521
45	Venta y reparación de vehículos de motor y motocicletas	28	4	32
46	Comercio al por mayor e intermediarios del comercio, excepto de vehículos de motor y motocicletas	80	52	132
47	Comercio al por menor, excepto de vehículos de motor y motocicletas	119	131	250
49	Transporte terrestre y por tubería	177	15	192
52	Almacenamiento y actividades anexas al transporte	12	6	18
53	Actividades postales y de correos	9	2	11
55	Servicios de alojamiento	67	188	255
56	Servicios de comidas y bebidas	232	475	707
58	Edición	1	2	3
59	Actividades cinematográficas, de vídeo y de programas de televisión, grabación de sonido y edición musical	0	1	1
60	Actividades de programación y emisión de radio y televisión	4	2	6
61	Telecomunicaciones	23	18	41
62	Programación, consultoría y otras actividades relacionadas con la informática	0	2	2
63	Servicios de información	1	1	2
64	Servicios financieros, excepto seguros y fondos de pensiones	2	0	2
66	Actividades auxiliares a los servicios financieros y a los seguros	4	2	6
68	Actividades inmobiliarias	1	6	7
69	Actividades jurídicas y de contabilidad	3	8	11
70	Actividades de las sedes centrales; actividades de consultoría de gestión empresarial	2	2	4
71	Servicios técnicos de arquitectura e ingeniería; ensayos y análisis técnicos	8	6	14
72	Investigación y desarrollo	3	0	3
73	Publicidad y estudios de mercado	12	17	29
74	Otras actividades profesionales, científicas y técnicas	4	18	22
77	Actividades de alquiler	28	32	60
78	Actividades relacionadas con el empleo	579	258	837
79	Actividades de agencias de viajes, operadores turísticos, servicios de reservas y actividades relacionadas con los mismos	2	4	6
80	Actividades de seguridad e investigación	3	4	7

3.5. Contratos realizados a trabajadores extranjeros por actividad económica

Actividad Económica		Hombres	Mujeres	Total
81	Servicios a edificios y actividades de jardinería	207	330	537
82	Actividades administrativas de oficina y otras actividades auxiliares a las empresas	44	23	67
84	Administración Pública y defensa; Seguridad Social obligatoria	7	23	30
85	Educación	12	22	34
86	Actividades sanitarias	4	23	27
87	Asistencia en establecimientos residenciales	10	113	123
88	Actividades de servicios sociales sin alojamiento	1	58	59
90	Actividades de creación, artísticas y espectáculos	17	3	20
92	Actividades de juegos de azar y apuestas	1	13	14
93	Actividades deportivas, recreativas y de entretenimiento	32	22	54
94	Actividades asociativas	2	7	9
95	Reparación de ordenadores, efectos personales y artículos de uso doméstico	2	3	5
96	Otros servicios personales	17	34	51
97	Actividades de los hogares como empleadores de personal doméstico	3	39	42
TOTAL		4.214	2.268	6.482