



OBSERVATORIO DEL MERCADO DE TRABAJO

INSTITUTO ARAGONÉS DE EMPLEO



ARAGÓN
Agosto
2010

INDICE

1. El Paro registrado

1.1. Evolución del paro registrado según ámbito territorial	4
1.2. Evolución mensual del paro registrado	4
1.3. Paro registrado por género	4
1.4. Evolución mensual por género	5
1.5. Evolución mensual por grupo de edad	5
1.6. Paro registrado por grupo de edad, provincia y género	6
1.7. Paro registrado por nivel académico, provincia y género	7
1.8. Paro registrado por nivel académico y grupo de edad. Hombres	8
1.9. Paro registrado por nivel académico y grupo de edad. Mujeres	9
1.10. Trabajadores parados de larga duración por grupo de edad	9
1.11. Duración media de la demanda de empleo en días según grupo de edad y género	9
1.12. Duración media de la demanda de empleo en días según nivel académico y género	10
1.13. Ámbito de búsqueda de empleo en el que el demandante está dispuesto a trabajar	10
1.14. Titulaciones de Formación Profesional con más de 50 trabajadores	10
1.15. Titulaciones universitarias con más de 30 trabajadores	12
1.16. Actividad económica de la última empresa en la que los trabajadores han prestado sus servicios	13
1.17. Trabajadores sin empleo anterior según género y grupo de edad	15
1.18. Trabajadores con una discapacidad igual o superior al 33%	16
1.19. Trabajadores extranjeros según género y grupo de edad	16

2. La contratación

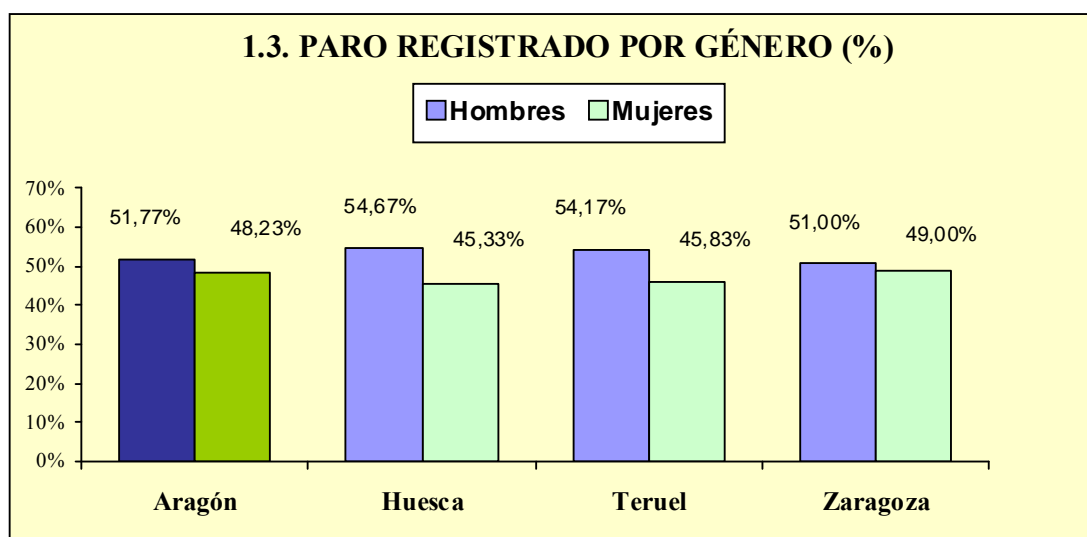
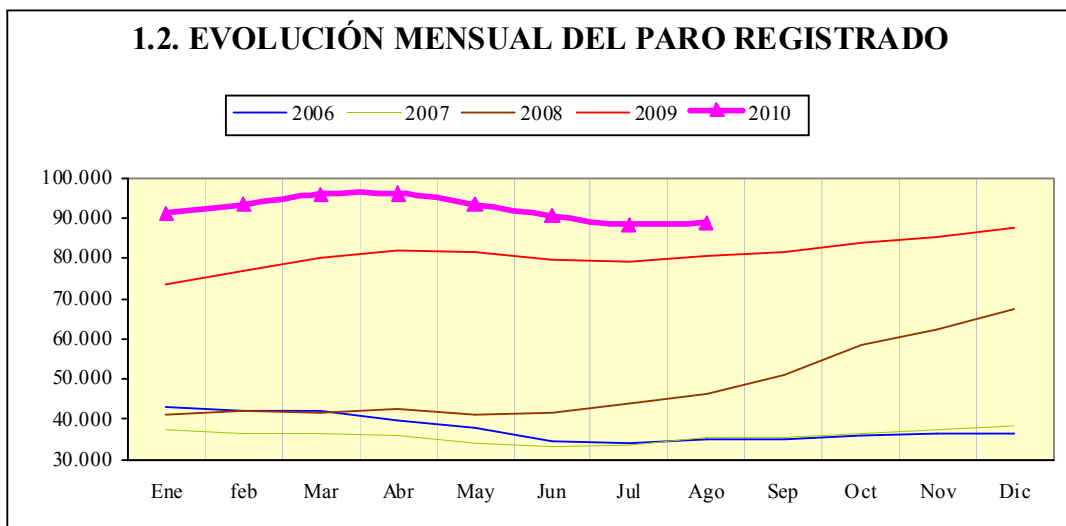
2.1. Total contratos según ámbito territorial	17
2.2. Evolución mensual de la contratación	17
2.3. Contratos por modalidad y provincia	18
2.4. Contratos por modalidad. Evolución mensual	19
2.5. Evolución mensual de los contratos por género	21
2.6. Evolución mensual de los contratos por tramo de edad	21

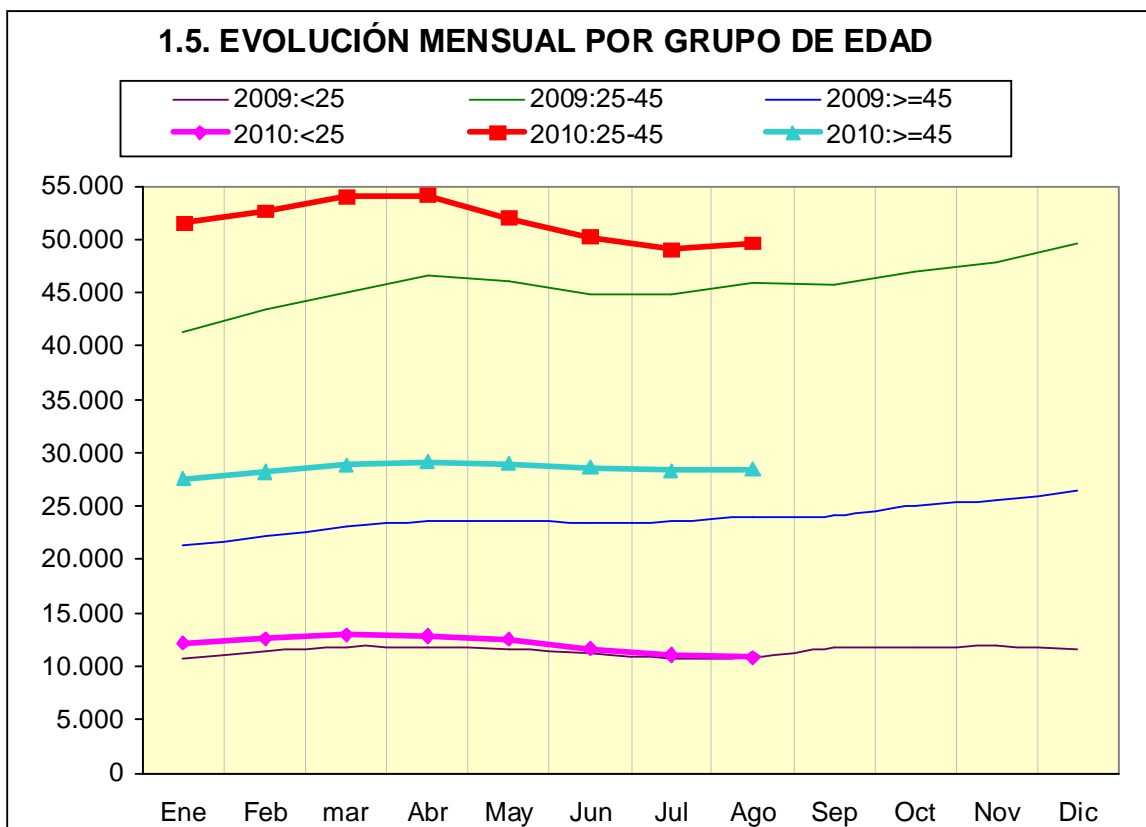
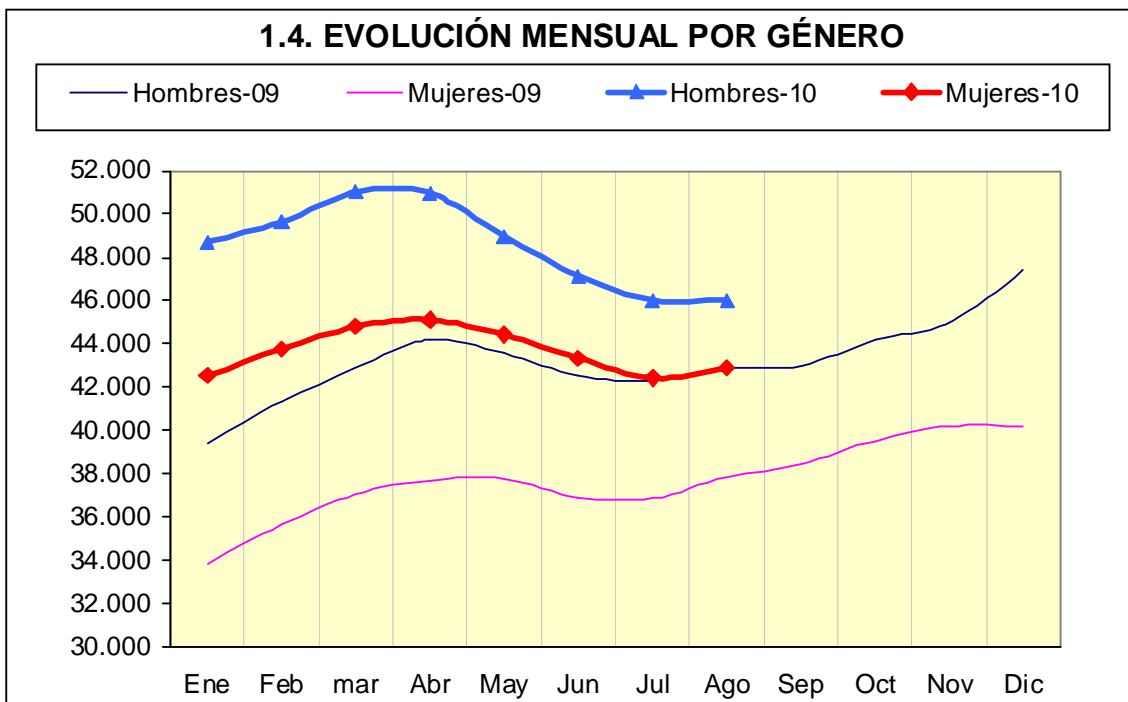
2.7. Contratos por grupo de edad	22
2.8. Contratos por género y grupo de edad	22
2.9. Contratos por género y provincia	23
2.10. Contratos indefinidos totales por género y grupo de edad	23
2.11. Contratos por nivel académico, género, contratos indefinidos y duración media en días	23
2.12. Contratos iniciales por sector de actividad económica	24
2.13. Contratos totales por actividad económica y género	25
2.14. Contratos realizados por las empresas de trabajo temporal según provincia	27
2.15. Contratos realizados a tiempo parcial por tipo de contrato, grupo de edad y género	27
2.16. Ocupaciones más contratadas (con 100 y más contratos) por género	27
2.17. Ocupaciones más contratadas con contrato indefinido por grupo ocupacional	29
3. La contratación de trabajadores extranjeros	
3.1. Contratos realizados a trabajadores extranjeros por nacionalidad y provincia	32
3.2. Contratos realizados a trabajadores extranjeros por nacionalidad y género	33
3.3. Contratos realizados a trabajadores extranjeros por género y grupo de edad	34
3.4. Ocupaciones más contratadas (con 30 y más trabajadores extranjeros) por género	34
3.5. Contratos realizados a trabajadores extranjeros por actividad económica	35

1. Paro Registrado

1.1. Evolución del paro registrado según ámbito territorial

	Agosto 2010	Variación mes anterior		Variación año anterior	
		Total	%	Total	%
Huesca	11.930	177	1,51%	1.153	10,70%
Teruel	7.815	-91	-1,15%	846	12,14%
Zaragoza	69.158	377	0,55%	6.174	9,80%
Aragón	88.903	463	0,52%	8.173	10,12%
España	3.969.661	61.083	1,56%	340.581	9,38%

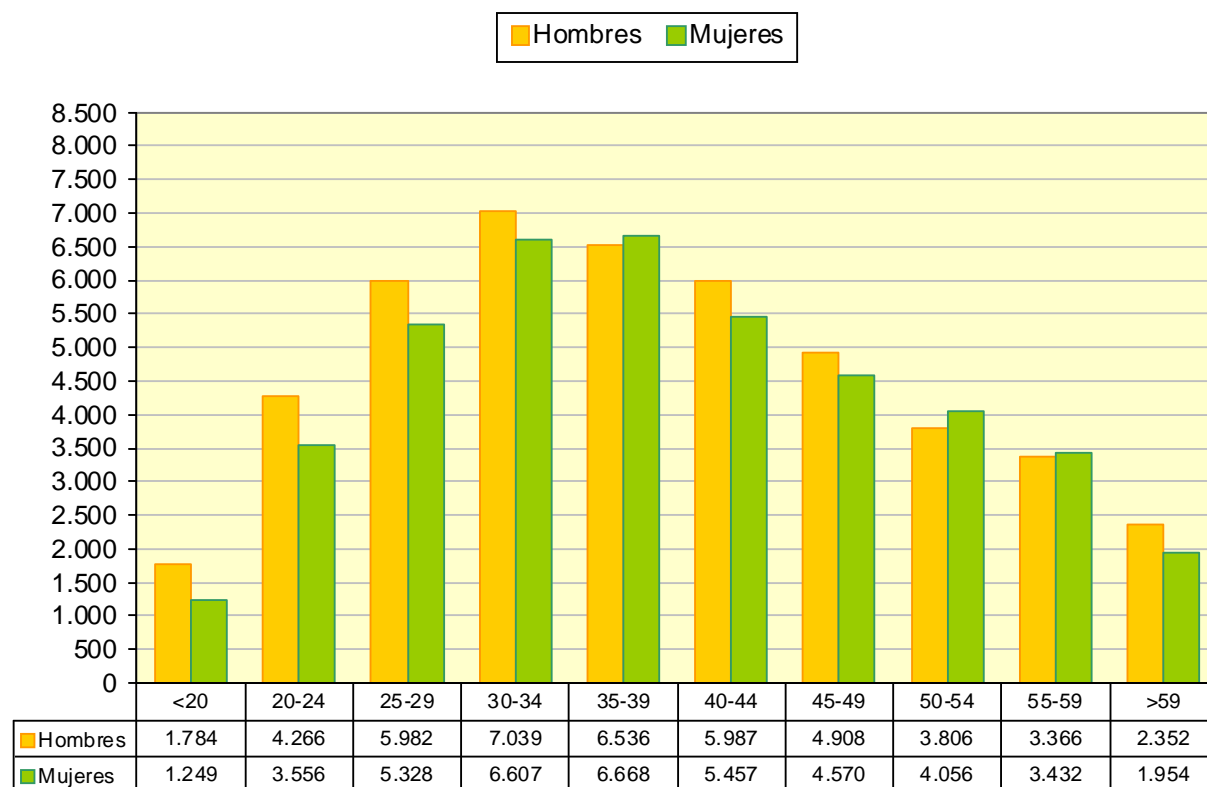


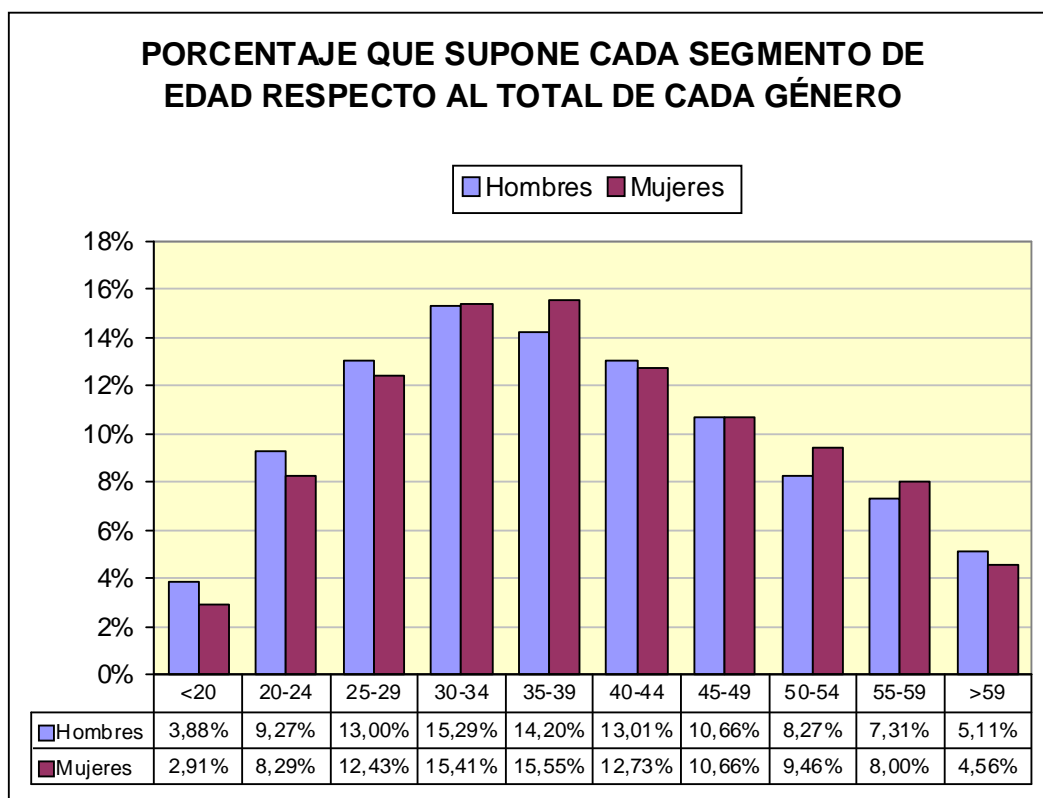


1.6. Paro registrado por grupo de edad, provincia y género

	Huesca		Teruel		Zaragoza		Aragón	
Edad	H	M	H	M	H	M	H	M
<20	230	113	192	156	1.362	980	1.784	1.249
20-24	642	464	486	388	3.138	2.704	4.266	3.556
25-29	833	694	589	457	4.560	4.177	5.982	5.328
30-34	988	898	634	568	5.417	5.141	7.039	6.607
35-39	927	917	592	511	5.017	5.240	6.536	6.668
40-44	796	689	514	474	4.677	4.294	5.987	5.457
45-49	692	552	450	380	3.766	3.638	4.908	4.570
50-54	561	471	337	294	2.908	3.291	3.806	4.056
55-59	506	394	274	206	2.586	2.832	3.366	3.432
>59	347	216	165	148	1.840	1.590	2.352	1.954
Total	6.522	5.408	4.233	3.582	35.271	33.887	46.026	42.877

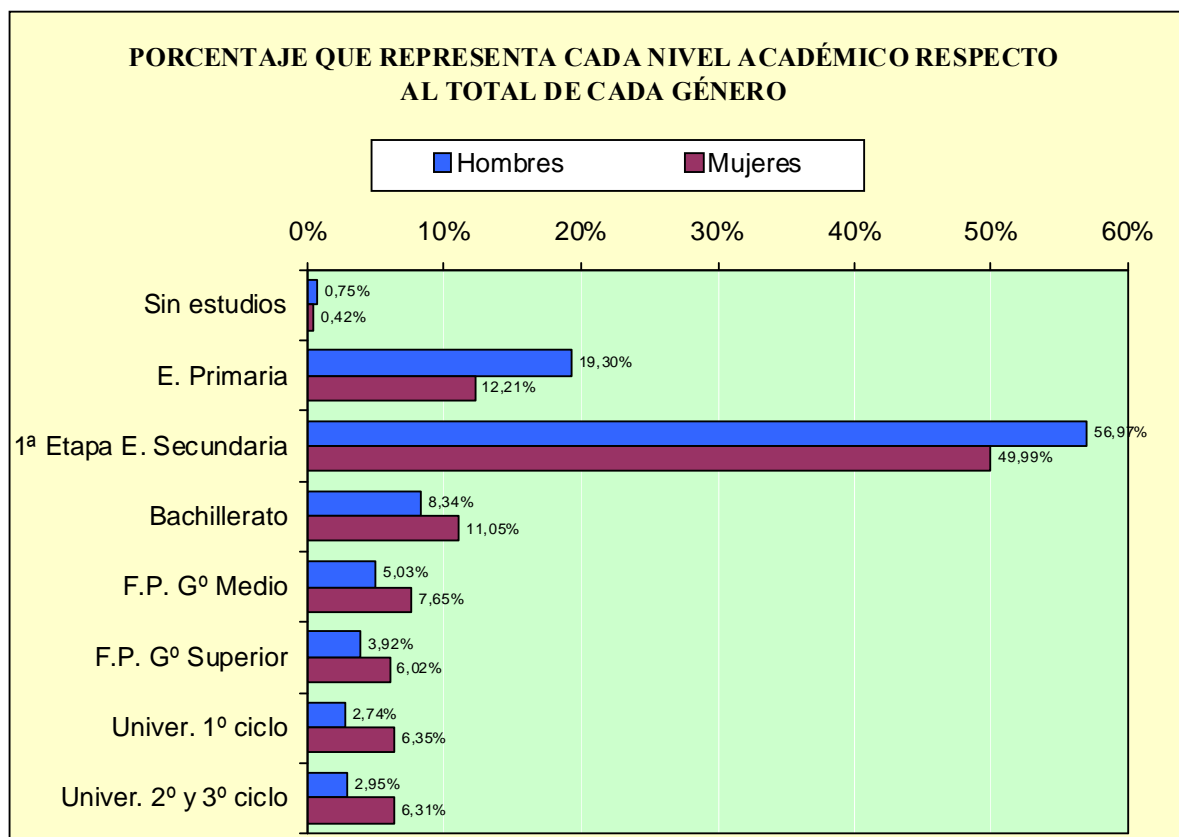
PARO REGISTRADO POR GÉNERO Y GRUPO DE EDAD





1.7. Paro registrado por nivel académico, provincia y género

N. Académico	Huesca		Teruel		Zaragoza		Aragón	
	H	M	H	M	H	M	H	M
Sin estudios	129	68	70	20	144	94	343	182
Educación Primaria	1.768	963	2.133	1.191	4.983	3.080	8.884	5.234
Primera Etapa de Educación Secundaria	3.443	2.380	1.349	1.220	21.427	17.834	26.219	21.434
Bachillerato	401	554	188	255	3.250	3.929	3.839	4.738
Formación Profesional de Grado Medio	269	381	202	296	1.846	2.604	2.317	3.281
Formación Profesional de Grado Superior	195	343	132	198	1.476	2.041	1.803	2.582
Universitarios de 1er ciclo	169	392	90	206	1.003	2.124	1.262	2.722
Universitarios de 2º y 3er ciclo	148	327	69	196	1.142	2.181	1.359	2.704
Total	6.522	5.408	4.233	3.582	35.271	33.887	46.026	42.877



1.8. Paro registrado por nivel académico y grupo de edad. Hombres

Nivel Académico	< 25 años		25 - 44 años		≥ 45 años	
	T	%	T	%	T	%
Analfabetos	33	0,55%	236	0,92%	74	0,51%
Educación Primaria	1.008	16,66%	4.894	19,16%	2.982	20,66%
Primera Etapa de Educación Secundaria	3.767	62,26%	13.695	53,61%	8.757	60,68%
Bachillerato	293	4,84%	2.113	8,27%	1.433	9,93%
Formación Profesional de Grado Medio	583	9,64%	1.421	5,56%	313	2,17%
Formación Profesional de Grado Superior	258	4,26%	1.264	4,95%	281	1,95%
Universitarios de 1er ciclo	60	0,99%	898	3,52%	304	2,11%
Universitarios de 2º y 3er ciclo	48	0,79%	1.023	4,00%	288	2,00%
Total	6.050	100%	25.544	100%	14.432	100%

1.9. Paro registrado por nivel académico y grupo de edad. Mujeres

Nivel Académico	< 25 años		25 - 44 años		≥ 45 años	
	T	%	T	%	T	%
Analfabetos	14	0,29%	111	0,46%	57	0,41%
Educación Primaria	612	12,74%	2.631	10,94%	1.991	14,21%
Primera Etapa de Educación Secundaria	2.611	54,34%	10.008	41,60%	8.815	62,91%
Bachillerato	414	8,62%	3.040	12,64%	1.284	9,16%
Formación Profesional de Grado Medio	490	10,20%	2.109	8,77%	682	4,87%
Formación Profesional de Grado Superior	262	5,45%	2.027	8,42%	293	2,09%
Universitarios de 1er ciclo	246	5,12%	2.008	8,35%	468	3,34%
Universitarios de 2º y 3er ciclo	156	3,25%	2.126	8,84%	422	3,01%
Total	4.805	100%	24.060	100%	14.012	100%

1.10. Trabajadores parados de larga duración* por grupo de edad

Edad	N	% variación mes anterior
<25 años	2.953	-4,31%
25-44 años	12.278	1,61%
>44 años	12.412	2,46%
Total	27.643	1,32%

*En los <25 años se considera a partir de 6 meses y en los demás a partir de 12 meses

1.11. Duración media de la demanda de empleo en días según grupo de edad y género

Edad	Hombres	Mujeres	Total
<20	130	125	128
20-24	158	156	157
25-29	194	201	197
30-34	217	272	244
35-39	251	329	290
40-44	271	345	306
45-49	310	402	354
50-54	368	546	460
55-59	479	882	683
>59	567	1.105	811
Total	276	394	333

1.12. Duración media de la demanda de empleo en días según nivel académico y género

	Hombres	Mujeres	Total
Sin estudios	214	265	232
Educación Primaria	248	331	279
Primera Etapa de Educación Secundaria	292	468	371
Bachillerato	308	344	328
Formación Profesional de Grado Medio	223	343	293
Formación Profesional de Grado Superior	223	305	271
Universitarios de 1er ciclo	263	286	279
Universitarios de 2º y 3er ciclo	265	281	276
Total	276	394	333

1.13. Ámbito de búsqueda de empleo en el que el demandante está dispuesto a trabajar

	T	%
Municipio, comarca o restringido*	77.061	86,68%
Provincia	6.744	7,59%
Aragón	2.066	2,32%
España	2.268	2,55%
Extranjero	764	0,86%
Total	88.903	100%

**El ámbito restringido se refiere a un territorio muy concreto y definido, formado por varios municipios que no es preciso que sean colindantes y/o varias provincias.*

1.14. Titulaciones de Formación Profesional con más de 50 trabajadores (84,83% de todos los titulados de formación profesional).

Titulaciones		Hombres	Mujeres	Total	Duración media (días)
333450027101	Técnico gestión administrativa	284	1.842	2.126	355
513450027101	Técnico superior administración y finanzas	172	1.088	1.260	340
337230022101	Técnico cuidados auxiliares de enfermería	36	610	646	298
335200027301	Técnico equipos e instalaciones electrotécnicas	414	10	424	222
514810027402	Técnico superior desarrollo de aplicaciones informáticas	131	198	329	284
335230027302	Técnico equipos electrónicos de consumo	243	6	249	207
337610028402	Técnico jardines de infancia	1	231	232	386
335250023202	Técnico electromecánica de vehículos	226	4	230	252
338150028303	Técnico peluquería	10	219	229	367
511430028402	Técnico superior educación infantil	5	188	193	111
515230027301	Técnico superior desarrollo de productos electrónicos	184	5	189	246
514810027401	Técnico superior administración de sistemas informáticos	81	101	182	232
515230027304	Técnico superior sistemas de telecomunicación e informáticos	134	14	148	205

1.14. Titulaciones de Formación Profesional con más de 50 trabajadores (84,83% de todos los titulados de formación profesional).

Titulaciones		Hombres	Mujeres	Total	Duración media (días)
335210026202	Técnico mecanizado	141	0	141	250
515820024102	Técnico superior desarrollo y aplicación de proyectos de construcción	75	64	139	307
338110025101	Técnico cocina	39	80	119	292
515220027302	Técnico superior instalaciones electrotécnicas	111	4	115	215
513460027102	Técnico superior secretariado	5	101	106	344
515210026202	Técnico superior desarrollo de proyectos mecánicos	62	43	105	327
335210026203	Técnico soldadura y calderería	102	2	104	273
513420023102	Técnico superior gestión comercial y marketing	29	72	101	302
515210026205	Técnico superior producción por mecanizado	87	3	90	241
515250023201	Técnico superior automoción	90	0	90	227
333410023101	Técnico comercio	16	67	83	219
335820024101	Técnico acabados de construcción	55	26	81	225
338150028302	Técnico estética personal decorativa	3	78	81	335
515240026601	Técnico superior análisis y control	24	52	76	266
517250022107	Técnico superior laboratorio de diagnóstico clínico	4	72	76	279
512140032105	Técnico superior de artes plásticas y diseño proyectos y dirección de obras de decoración	15	59	74	449
336210021101	Técnico explotaciones agrarias extensivas	42	31	73	267
337270022102	Técnico farmacia	8	60	68	270
517620028403	Técnico superior integración social	4	61	65	176
336230021105	Técnico trabajos forestales y de conservación del medio natural	49	9	58	157
335240026601	Técnico laboratorio	13	43	56	558
335220027501	Técnico instalación y mantenimiento electromecánico de maquinaria y conducción de líneas	54	1	55	165
338110025103	Técnico servicios de restaurante y bar	15	40	55	391
334810027401	Técnico en explotación de sistemas informáticos	44	10	54	184
512130032203	Técnico superior de artes plásticas y diseño gráfica publicitaria	12	41	53	307
335220027503	Técnico montaje y mantenimiento de instalaciones de frío, climatización y producción de calor	48	4	52	181
335420026702	Técnico confección	1	50	51	426
342120036101	Profesional música -cualquier especialidad- (grado medio)	20	31	51	250
512130027201	Técnico superior imagen	18	33	51	268

1.15. Titulaciones Universitarias con más de 30 trabajadores (88,80% de todos los titulados universitarios).

Titulaciones		Hombres	Mujeres	Total	Duración media (días)
553800065201	Licenciado en derecho	136	365	501	350
543450064301	Diplomado en relaciones laborales	112	356	468	333
543400064101	Diplomado en ciencias empresariales	135	305	440	303
541430063304	Maestro, especialidad de educación infantil	34	392	426	339
547620066401	Diplomado en trabajo social	23	333	356	214
553450064101	Licenciado en administración y dirección de empresas	112	194	306	242
548120066501	Diplomado en turismo	38	231	269	319
552250082201	Licenciado en historia	92	171	263	437
541440063306	Maestro, especialidad de educación primaria	40	217	257	356
545210073403	Ingeniero técnico industrial, especialidad en mecánica	191	54	245	276
553110066101	Licenciado en psicología	21	210	231	247
553140064401	Licenciado en economía	99	129	228	345
552110081201	Licenciado en historia del arte	30	156	186	262
554420053501	Licenciado en química	50	134	184	299
545810072101	Arquitecto técnico	90	60	150	279
555200073401	Ingeniero industrial	117	32	149	236
556410041401	Licenciado en veterinaria	37	100	137	323
545240073404	Ingeniero técnico industrial, especialidad en química industrial	56	75	131	314
552230083109	Licenciado en filología hispánica	25	106	131	282
552220083110	Licenciado en filología inglesa	14	110	124	243
545220073401	Ingeniero técnico industrial, especialidad en electricidad	92	25	117	294
554430052401	Licenciado en geología	43	50	93	261
543220063401	Diplomado en biblioteconomía y documentación	16	72	88	287
553210061201	Licenciado en periodismo	24	64	88	248
541440063302	Maestro, especialidad de educación especial	3	80	83	139
545230073402	Ingeniero técnico industrial, especialidad en electrónica industrial	64	18	82	244
553120082301	Licenciado en geografía	27	41	68	290
554210052101	Licenciado en biología	24	42	66	444
547230042101	Diplomado en enfermería	7	54	61	280
557210041201	Licenciado en medicina	4	56	60	204
552110081101	Licenciado en bellas artes	13	44	57	247
552260084101	Licenciado en filosofía	22	35	57	420
546210076101	Ingeniero técnico agrícola, especialidad en explotaciones agropecuarias	34	21	55	295
541460063303	Maestro, especialidad de educación física	23	31	54	114
541460063307	Maestro, especialidad de lengua extranjera	2	51	53	171
544810075102	Ingeniero técnico en informática de sistemas	33	18	51	226
541460063305	Maestro, especialidad de educación musical	8	39	47	127
543450065101	Diplomado en gestión y administración pública	5	37	42	274
547260042501	Diplomado en terapia ocupacional	3	38	41	159
555810072101	Arquitecto	12	28	40	186

1.15. Titulaciones Universitarias con más de 30 trabajadores (88,80% de todos los titulados universitarios).

Titulaciones		Hombres	Mujeres	Total	Duración media (días)
544620053401	Diplomado en estadística	13	25	38	326
554610053401	Licenciado en matemáticas	15	21	36	352
555240073601	Ingeniero químico	15	21	36	145
558130062101	Licenciado en ciencias de la actividad física y del deporte	15	21	36	165
551420063101	Licenciado en pedagogía	0	34	34	230
552130061101	Licenciado en comunicación audiovisual	12	22	34	173
553420061301	Licenciado en publicidad y relaciones públicas	6	28	34	212
545410076103	Ingeniero técnico agrícola, especialidad en industrias agrarias y alimentarias	9	23	32	221
557270041101	Licenciado en farmacia	4	28	32	218
558510052201	Licenciado en ciencias ambientales	14	17	31	133

1.16. Actividad económica de la última empresa en la que los trabajadores han prestado sus servicios

Actividad económica		Hombres	Mujeres	Total
1	Agricultura, ganadería, caza y servicios relacionados con las mismas	2.237	853	3.090
2	Silvicultura y explotación forestal	191	33	224
3	Pesca y acuicultura	9	4	13
5	Extracción de antracita, hulla y lignito	74	13	87
6	Extracción de crudo de petróleo y gas natural	4	1	5
7	Extracción de minerales metálicos	12	6	18
8	Otras industrias extractivas	122	17	139
9	Actividades de apoyo a las industrias extractivas	3	1	4
10	Industria de la alimentación	768	972	1.740
11	Fabricación de bebidas	116	91	207
12	Industria del tabaco	1	5	6
13	Industria textil	111	326	437
14	Confección de prendas de vestir	82	707	789
15	Industria del cuero y del calzado	108	219	327
16	Industria de la madera y del corcho, excepto muebles; cestería y espartería	368	74	442
17	Industria del papel	91	63	154
18	Artes gráficas y reproducción de soportes grabados	153	119	272
19	Coquerías y refino de petróleo	4	7	11
20	Industria química	252	138	390
21	Fabricación de productos farmacéuticos	37	52	89
22	Fabricación de productos de caucho y plásticos	334	323	657
23	Fabricación de otros productos minerales no metálicos	521	131	652
24	Metalurgia; fabricación de productos de hierro, acero y ferroaleaciones	667	124	791
25	Fabricación de productos metálicos, excepto maquinaria	1.441	396	1.837

1.16. Actividad económica de la última empresa en la que los trabajadores han prestado sus servicios				
Actividad económica		Hombres	Mujeres	Total
	y equipo			
26	Fabricación de productos informáticos, electrónicos y ópticos	90	192	282
27	Fabricación de material y equipo eléctrico	239	372	611
28	Fabricación de maquinaria y equipo n.c.o.p.	602	162	764
29	Fabricación de vehículos de motor, remolques y semirremolques	786	454	1.240
30	Fabricación de otro material de transporte	42	19	61
31	Fabricación de muebles	415	159	574
32	Otras industrias manufactureras	114	134	248
33	Reparación e instalación de maquinaria y equipo	216	54	270
35	Suministro de energía eléctrica, gas, vapor y aire acondicionado	90	14	104
36	Captación, depuración y distribución de agua	128	18	146
37	Recogida y tratamiento de aguas residuales	7	4	11
38	Recogida, tratamiento y eliminación de residuos; valorización	351	190	541
39	Actividades de descontaminación y otros servicios de gestión de residuos	3	0	3
41	Construcción de edificios	7.209	609	7.818
42	Ingeniería civil	666	69	735
43	Actividades de construcción especializada	6.310	692	7.002
45	Venta y reparación de vehículos de motor y motocicletas	731	189	920
46	Comercio al por mayor e intermediarios del comercio, excepto de vehículos de motor y motocicletas	1.540	1.601	3.141
47	Comercio al por menor, excepto de vehículos de motor y motocicletas	1.643	5.324	6.967
49	Transporte terrestre y por tubería	1.494	318	1.812
50	Transporte marítimo y por vías navegables interiores	17	4	21
51	Transporte aéreo	17	20	37
52	Almacenamiento y actividades anexas al transporte	282	166	448
53	Actividades postales y de correos	47	74	121
55	Servicios de alojamiento	297	758	1.055
56	Servicios de comidas y bebidas	1.652	4.516	6.168
58	Edición	52	85	137
59	Actividades cinematográficas, de vídeo y de programas de televisión, grabación de sonido y edición musical	79	124	203
60	Actividades de programación y emisión de radio y televisión	22	19	41
61	Telecomunicaciones	146	142	288
62	Programación, consultoría y otras actividades relacionadas con la informática	176	152	328
63	Servicios de información	23	55	78
64	Servicios financieros, excepto seguros y fondos de pensiones	90	109	199
65	Seguros, reaseguros y fondos de pensiones, excepto Seguridad Social obligatoria	23	35	58
66	Actividades auxiliares a los servicios financieros y a los seguros	41	99	140
68	Actividades inmobiliarias	131	246	377

1.16. Actividad económica de la última empresa en la que los trabajadores han prestado sus servicios

Actividad económica		Hombres	Mujeres	Total
69	Actividades jurídicas y de contabilidad	106	349	455
70	Actividades de las sedes centrales; actividades de consultoría de gestión empresarial	70	146	216
71	Servicios técnicos de arquitectura e ingeniería; ensayos y análisis técnicos	377	329	706
72	Investigación y desarrollo	54	78	132
73	Publicidad y estudios de mercado	240	469	709
74	Otras actividades profesionales, científicas y técnicas	1.177	1.465	2.642
75	Actividades veterinarias	9	27	36
77	Actividades de alquiler	444	296	740
78	Actividades relacionadas con el empleo	2.712	2.226	4.938
79	Actividades de agencias de viajes, operadores turísticos, servicios de reservas y actividades relacionadas con los mismos	19	114	133
80	Actividades de seguridad e investigación	277	109	386
81	Servicios a edificios y actividades de jardinería	1.088	2.763	3.851
82	Actividades administrativas de oficina y otras actividades auxiliares a las empresas	600	828	1.428
84	Administración Pública y defensa; Seguridad Social obligatoria	1.104	1.541	2.645
85	Educación	586	1.649	2.235
86	Actividades sanitarias	108	660	768
87	Asistencia en establecimientos residenciales	94	1.081	1.175
88	Actividades de servicios sociales sin alojamiento	161	732	893
90	Actividades de creación, artísticas y espectáculos	153	122	275
91	Actividades de bibliotecas, archivos, museos y otras actividades culturales	32	48	80
92	Actividades de juegos de azar y apuestas	49	114	163
93	Actividades deportivas, recreativas y de entretenimiento	301	383	684
94	Actividades asociativas	183	470	653
95	Reparación de ordenadores, efectos personales y artículos de uso doméstico	92	56	148
96	Otros servicios personales	264	938	1.202
97	Actividades de los hogares como empleadores de personal doméstico	122	252	374
98	Actividades de los hogares como productores de bienes y servicios para uso propio	1	4	5
99	Actividades de organizaciones y organismos extraterritoriales	2	9	11
	Sin empleo anterior	2.124	3.766	5.890
	Total	46.026	42.877	88.903

1.17. Trabajadores sin empleo anterior según género y grupo de edad

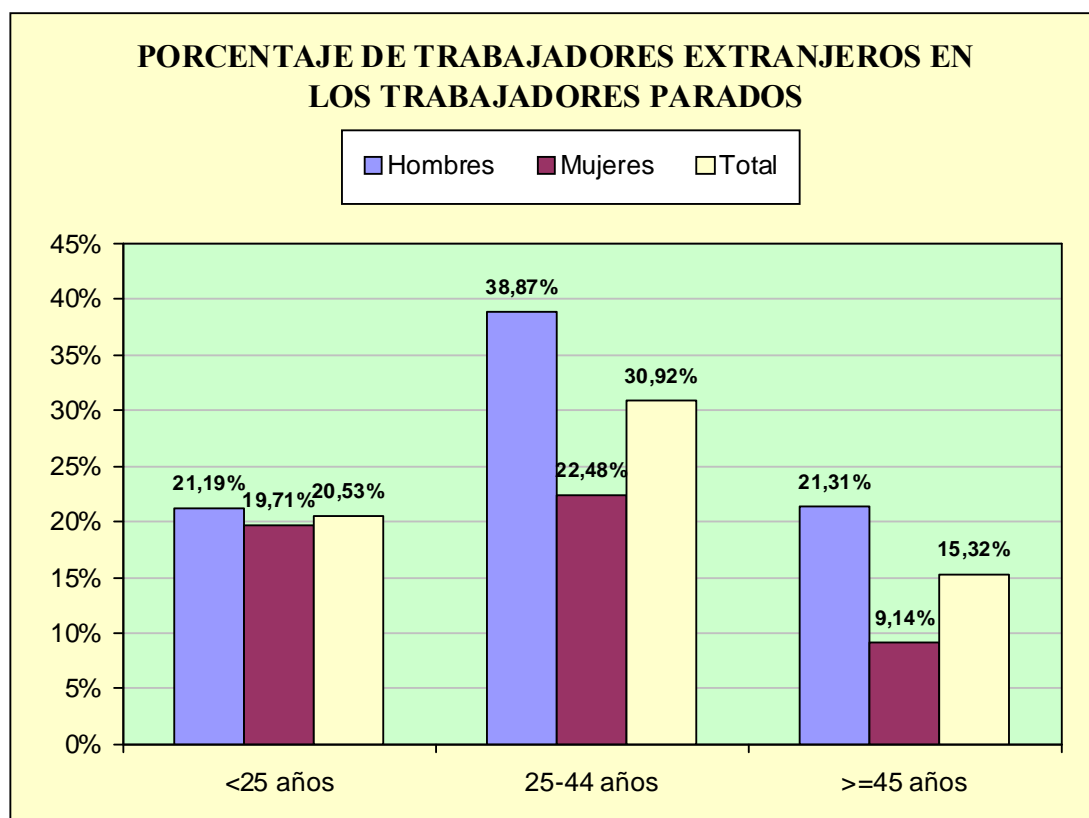
	< 25 años	25 - 44 años	>= 45 años	Total
Hombres	1.140	432	552	2.124
Mujeres	1.176	1.365	1.225	3.766
Total	2.316	1.797	1.777	5.890

1.18. Trabajadores con una discapacidad igual o superior al 33%

	< 25 años	25 - 44 años	>= 45 años	Total
Hombres	108	524	387	1.019
Mujeres	61	420	516	997
Total	169	944	903	2.016

1.19. Trabajadores extranjeros según género y grupo de edad (Porcentaje respecto al total de trabajadores parados por cada categoría)

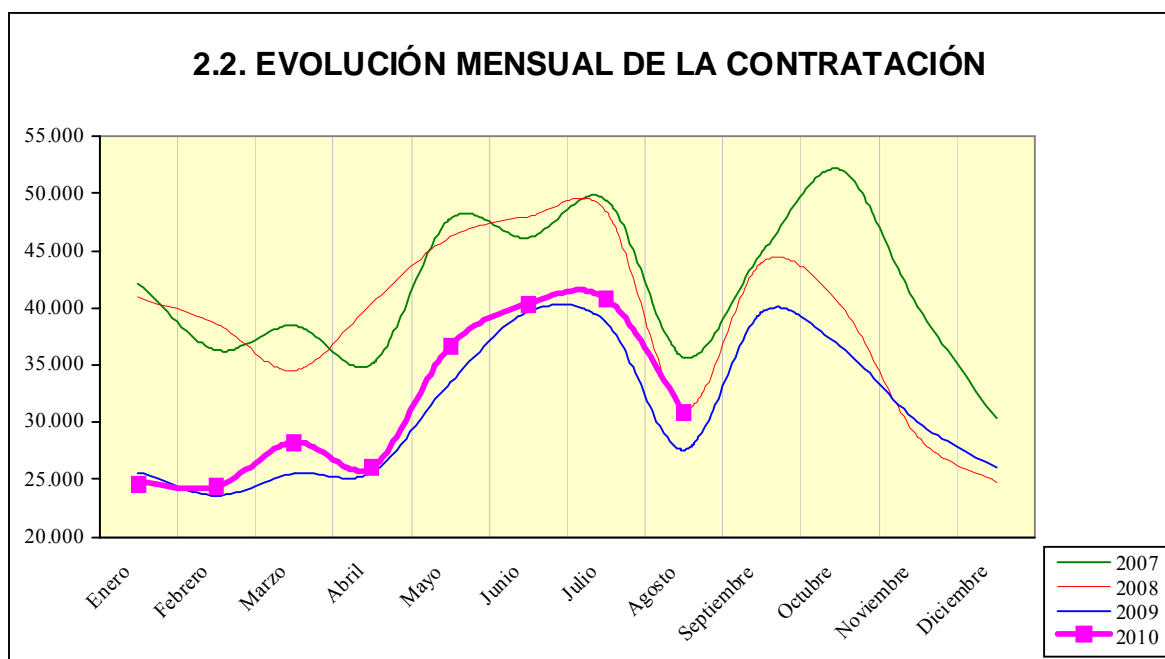
	<25 años		25-44 años		>=45 años		Total	
	T	%	T	%	T	%	T	%
Hombres	1.282	21,19%	9.929	38,87%	3.076	21,31%	14.287	31,04%
Mujeres	947	19,71%	5.409	22,48%	1.281	9,14%	7.637	17,81%
Total	2.229	20,53%	15.338	30,92%	4.357	15,32%	21.924	24,66%



2. Contratación*

2.1. Total contratos según ámbito territorial –Agosto 2010*					
	ARAGÓN	HUESCA	TERUEL	ZARAGOZA	ESPAÑA
Mes	30.928	5.232	2.446	23.250	1.010.216
% Δ mes anterior	-24,24	-36,93	-32,19	-19,6	-27,7
% Δ año anterior	12,07	12,76	14,03	11,72	6,92
Total año	252.261	43.649	20.852	187.760	9.233.483

*Incluye los contratos convertidos en indefinidos



* La clasificación provincial/autonómica de los contratos se hace agregándolos según la ubicación de su centro de trabajo.

2.3. Contratos por modalidad y provincia

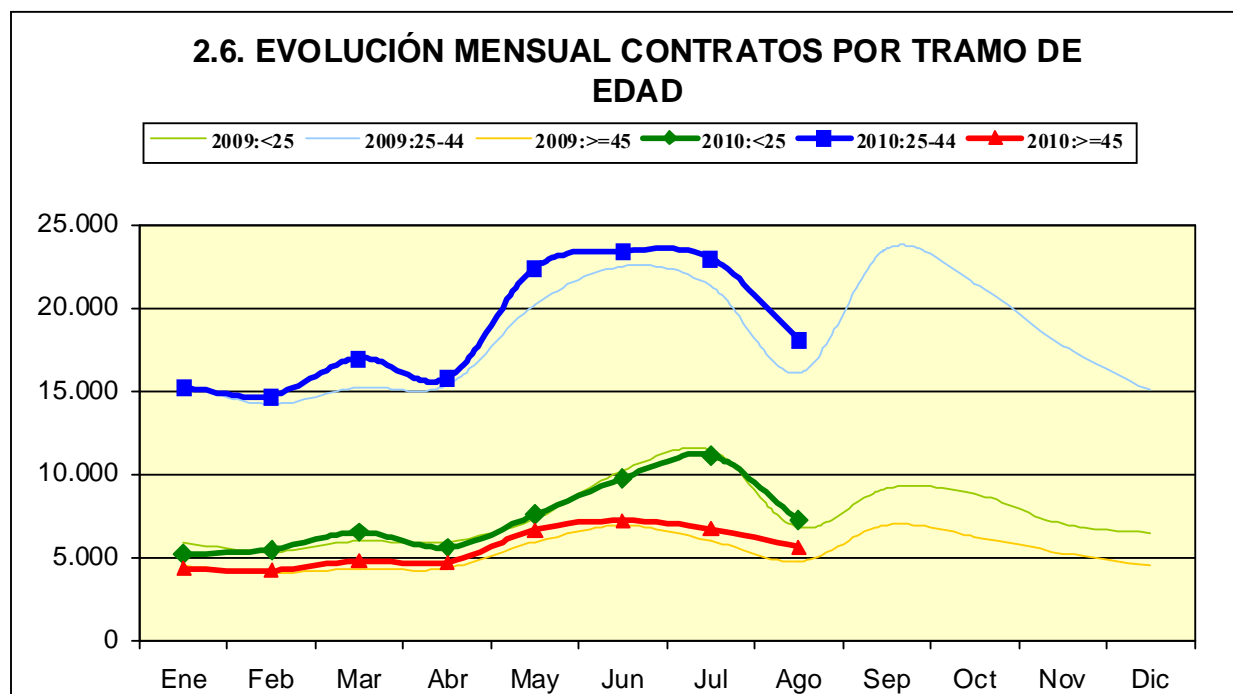
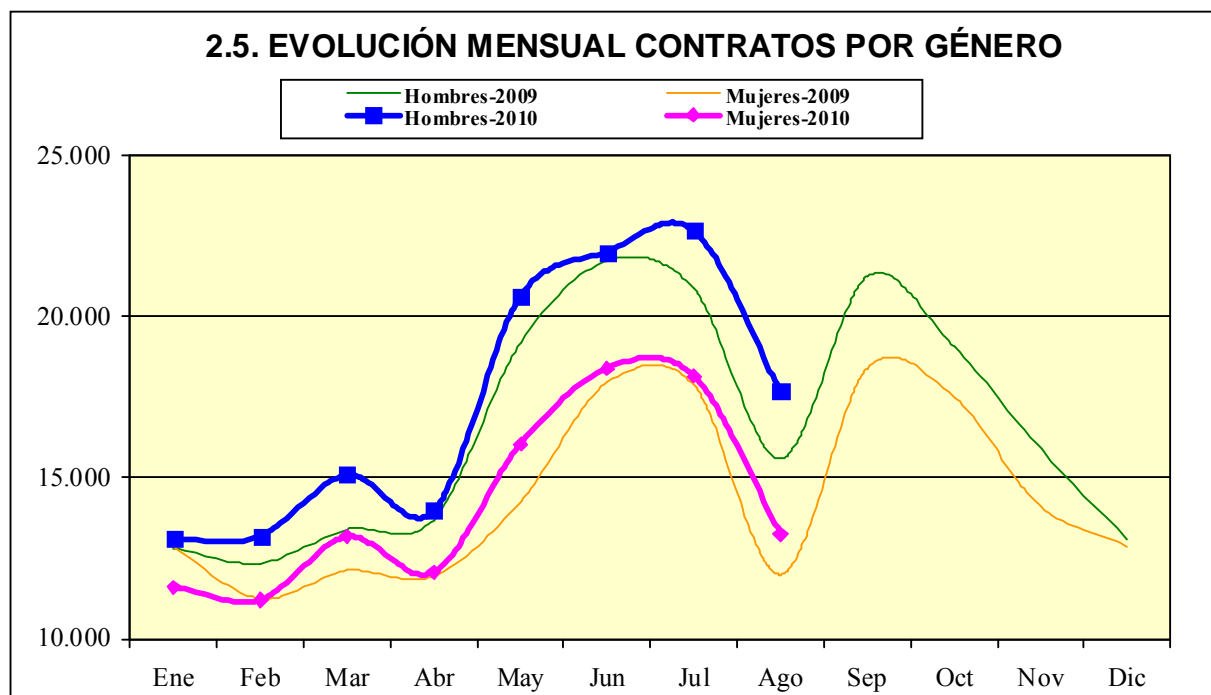
Modalidad	MES			
	Huesca	Teruel	Zaragoza	Aragón
Indefinido ordinario (bonif. / no bonificados)	119	56	568	743
Indefinido fomento de la contratación	30	21	91	142
Discapacitados (Sólo bonificados)			3	3
Discapacitados f.c.i.	3	1	5	9
Conversión en Indefinidos	179	76	686	941
TOTAL INDEFINIDOS	331	154	1.353	1.838
Obra o servicio	2.587	810	8.634	12.031
Eventual circunstancias de la producción	1.739	1.156	9.249	12.144
Interinidad	506	301	3.738	4.545
Temporal discapacitados	7	2	18	27
Sust. jubilación 64 años	2		14	16
Total relevo	5	5	26	36
Jubilación parcial	7	4	100	111
Prácticas	5	4	60	69
Formación	28	4	18	50
Otros contratos	15	6	40	61
TOTAL TEMPORALES	4.901	2.292	21.897	29.090
TOTAL CONTRATOS	5.232	2.446	23.250	30.928

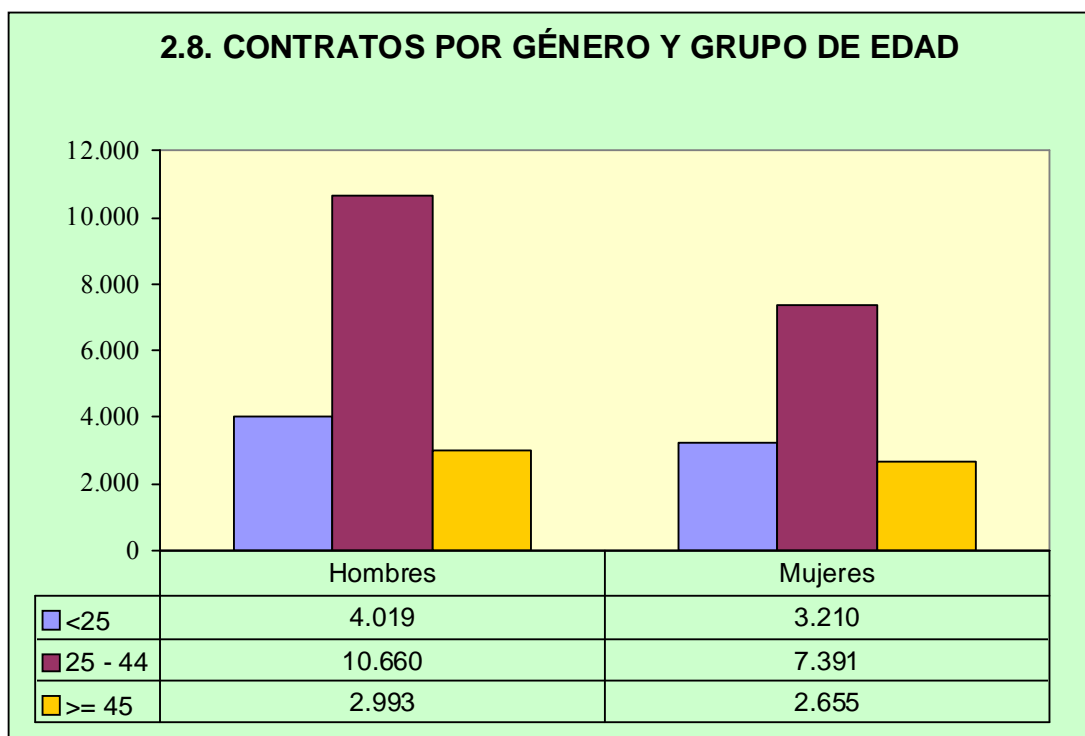
2.4. Contratos por modalidad. Evolución mensual

Modalidad	MES					
	1	2	3	4	5	6
Indefinido ordinario (bonif. / no bonificados)	1.062	1.165	1.261	1.007	1.204	1.014
Indefinido fomento de la contratación	349	390	515	442	465	397
Discapacitados (Sólo bonificados)	4	8	8	3	4	2
Discapacitados f.c.i.	15	25	20	22	25	21
Conversión en Indefinidos	1.316	1.103	1.565	1.425	1.542	1.340
TOTAL INDEFINIDOS	2.746	2.691	3.369	2.899	3.240	2.774
Obra o servicio	9.344	8.785	9.629	9.710	16.662	17.233
Eventual circunstancias de la producción	8.741	9.353	11.218	9.750	12.267	15.528
Interinidad	3.368	3.176	3.601	3.247	3.935	4.404
Temporal discapacitados	28	27	50	46	42	42
Sust. jubilación 64 años	15	10	25	12	12	18
Total relevo	108	84	97	79	114	63
Jubilación parcial	115	84	105	91	177	76
Prácticas	125	74	65	57	58	120
Formación	60	20	50	115	96	89
Otros contratos	65	93	74	50	74	37
TOTAL TEMPORALES	21.969	21.706	24.914	23.157	33.437	37.610
TOTAL CONTRATOS	24.715	24.397	28.283	26.056	36.677	40.384

2.4. Contratos por modalidad. Evolución mensual

Modalidad	MES					
	7	8	9	10	11	12
Indefinido ordinario (bonif. / no bonificados)	1.012	743				
Indefinido fomento de la contratación	271	142				
Discapacitados (Sólo bonificados)	1	3				
Discapacitados f.c.i.	18	9				
Conversión en Indefinidos	1.343	941				
TOTAL INDEFINIDOS	2.645	1.838				
Obra o servicio	16.220	12.031				
Eventual circunstancias de la producción	16.446	12.144				
Interinidad	4.852	4.545				
Temporal discapacitados	31	27				
Sust. jubilación 64 años	14	16				
Total relevo	56	36				
Jubilación parcial	78	111				
Prácticas	167	69				
Formación	173	50				
Otros contratos	139	61				
TOTAL TEMPORALES	38.176	29.090				
TOTAL CONTRATOS	40.821	30.928				

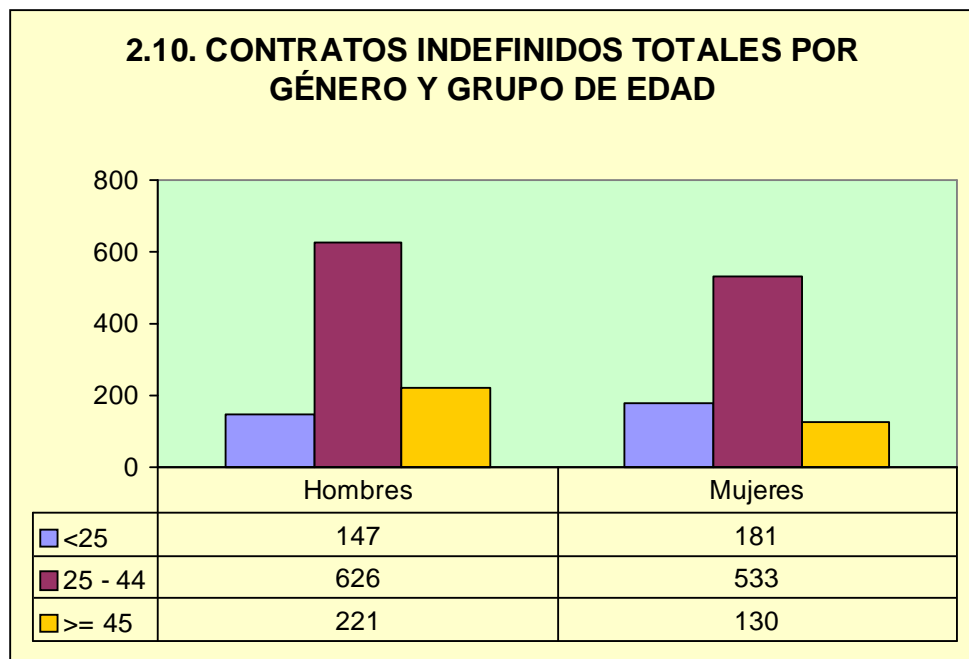




2.9. Contratos por género y provincia

	Huesca	Teruel	Zaragoza	Aragón
Hombres	3.166	1.392	13.113	17.671
Mujeres	2.066	1.054	10.137	13.257
Total	5.232	2.446	23.250	30.928

2.10. CONTRATOS INDEFINIDOS TOTALES POR GÉNERO Y GRUPO DE EDAD

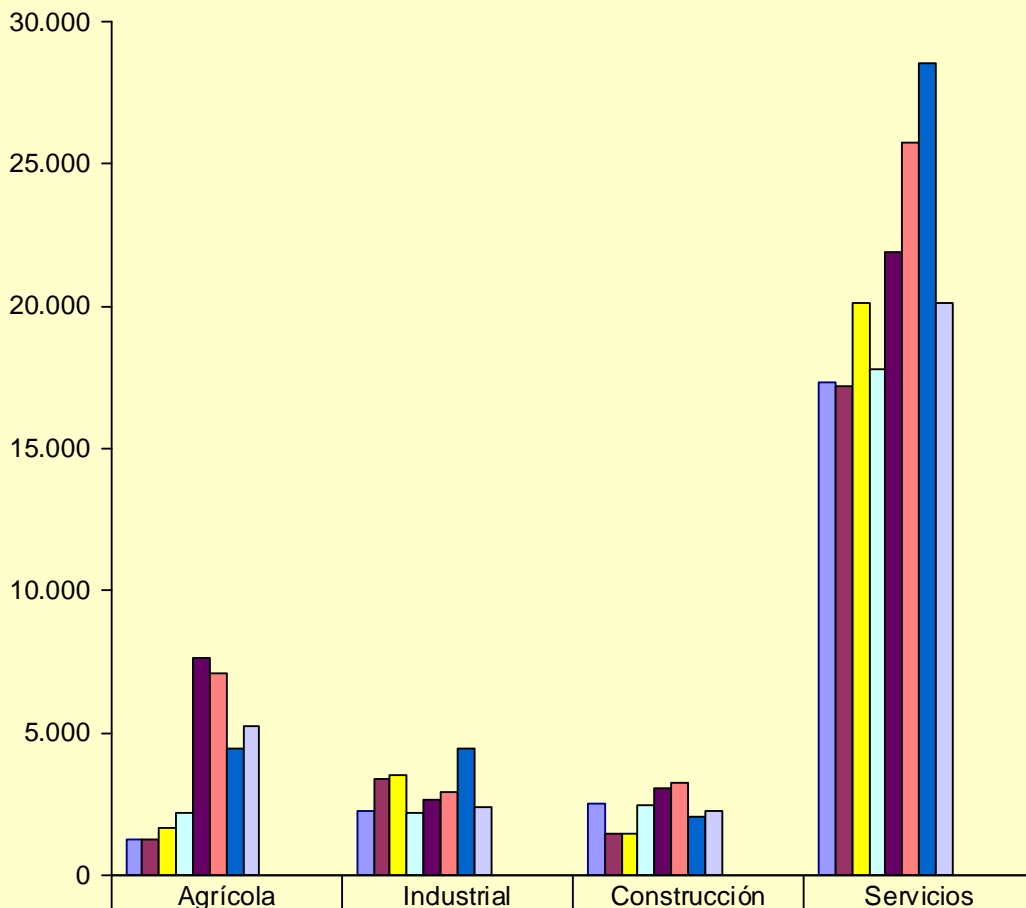


2.11. Contratos por nivel académico, género, contratos indefinidos y duración media en días

Nivel Académico	Hombres	Mujeres	Total	Contratos Indefinidos Totales	Duración Media C. Temporal ¹ (en días)
Sin estudios	2.652	1.496	4.148	242	42
Educación Primaria	1.793	995	2.788	104	47
Primera Etapa de Educación Secundaria	8.922	6.784	15.706	893	38
Enseñanzas de Bachillerato	2.251	2.016	4.267	231	46
Enseñanzas de Formación Profesional de Grado Medio	941	753	1.694	103	56
Enseñanzas de Formación Profesional de Grado Superior	521	305	826	75	73
Enseñanzas Universitarias de 1 ^{er} ciclo	251	454	705	79	72
Enseñanzas Universitarias de 2 ^o y 3 ^{er} ciclo	340	454	794	111	111
Total	17.671	13.257	30.928	1.838	45

¹ Se refiere exclusivamente a la duración media de todos aquellos contratos temporales en los que se ha especificado una duración determinada excluyendo por lo tanto los que no definen duración.

2.12. CONTRATOS INICIALES POR SECTOR DE ACTIVIDAD ECONÓMICA



	Agrícola	Industrial	Construcción	Servicios
Enero	1.242	2.266	2.549	17.342
Febrero	1.277	3.399	1.443	17.175
Marzo	1.677	3.497	1.445	20.099
Abril	2.173	2.217	2.448	17.793
Mayo	7.609	2.631	3.017	21.878
Junio	7.124	2.938	3.219	25.763
Julio	4.460	4.473	2.029	28.516
Agosto	5.246	2.406	2.255	20.080
Septiembre				
Octubre				
Noviembre				
Diciembre				

2.13. Contratos totales (incluidos conversiones en indefinidos) por actividad económica y género

Actividad económica		Hombres	Mujeres	Total
1	Agricultura, ganadería, caza y servicios relacionados con las mismas	3.921	1.286	5.207
2	Silvicultura y explotación forestal	62	14	76
3	Pesca y acuicultura	0	1	1
5	Extracción de antracita, hulla y lignito	5	0	5
7	Extracción de minerales metálicos	3	0	3
8	Otras industrias extractivas	21	2	23
10	Industria de la alimentación	202	224	426
11	Fabricación de bebidas	42	21	63
13	Industria textil	14	2	16
14	Confección de prendas de vestir	3	20	23
15	Industria del cuero y del calzado	8	18	26
16	Industria de la madera y del corcho, excepto muebles; cestería y espartería	41	3	44
17	Industria del papel	28	5	33
18	Artes gráficas y reproducción de soportes grabados	9	6	15
20	Industria química	55	10	65
21	Fabricación de productos farmacéuticos	10	3	13
22	Fabricación de productos de caucho y plásticos	76	37	113
23	Fabricación de otros productos minerales no metálicos	76	6	82
24	Metalurgia; fabricación de productos de hierro, acero y ferroaleaciones	48	2	50
25	Fabricación de productos metálicos, excepto maquinaria y equipo	240	18	258
26	Fabricación de productos informáticos, electrónicos y ópticos	9	29	38
27	Fabricación de material y equipo eléctrico	239	155	394
28	Fabricación de maquinaria y equipo n.c.o.p.	84	10	94
29	Fabricación de vehículos de motor, remolques y semirremolques	268	71	339
31	Fabricación de muebles	183	29	212
32	Otras industrias manufactureras	11	5	16
33	Reparación e instalación de maquinaria y equipo	33	6	39
35	Suministro de energía eléctrica, gas, vapor y aire acondicionado	31	2	33
36	Captación, depuración y distribución de agua	8	1	9
38	Recogida, tratamiento y eliminación de residuos; valorización	44	51	95
39	Actividades de descontaminación y otros servicios de gestión de residuos	1	0	1
41	Construcción de edificios	1.137	48	1.185
42	Ingeniería civil	83	4	87
43	Actividades de construcción especializada	1.006	56	1.062
45	Venta y reparación de vehículos de motor y motocicletas	79	12	91
46	Comercio al por mayor e intermediarios del comercio, excepto de vehículos de motor y motocicletas	425	440	865
47	Comercio al por menor, excepto de vehículos de motor y motocicletas	468	1.177	1.645
49	Transporte terrestre y por tubería	560	68	628
50	Transporte marítimo y por vías navegables interiores	5	1	6
51	Transporte aéreo	0	2	2
52	Almacenamiento y actividades anexas al transporte	83	28	111

2.13. Contratos totales (incluidos conversiones en indefinidos) por actividad económica y género

Actividad económica		Hombres	Mujeres	Total
53	Actividades postales y de correos	15	40	55
55	Servicios de alojamiento	340	584	924
56	Servicios de comidas y bebidas	1.168	1.606	2.774
58	Edición	6	6	12
59	Actividades cinematográficas, de vídeo y de programas de televisión, grabación de sonido y edición musical	59	25	84
60	Actividades de programación y emisión de radio y televisión	1	2	3
61	Telecomunicaciones	25	5	30
62	Programación, consultoría y otras actividades relacionadas con la informática	49	29	78
63	Servicios de información	6	3	9
64	Servicios financieros, excepto seguros y fondos de pensiones	19	13	32
65	Seguros, reaseguros y fondos de pensiones, excepto Seguridad Social obligatoria	0	6	6
66	Actividades auxiliares a los servicios financieros y a los seguros	9	8	17
68	Actividades inmobiliarias	13	17	30
69	Actividades jurídicas y de contabilidad	22	42	64
70	Actividades de las sedes centrales; actividades de consultoría de gestión empresarial	8	21	29
71	Servicios técnicos de arquitectura e ingeniería; ensayos y análisis técnicos	141	43	184
72	Investigación y desarrollo	15	16	31
73	Publicidad y estudios de mercado	64	207	271
74	Otras actividades profesionales, científicas y técnicas	37	29	66
75	Actividades veterinarias	2	8	10
77	Actividades de alquiler	83	49	132
78	Actividades relacionadas con el empleo	2.929	1.295	4.224
79	Actividades de agencias de viajes, operadores turísticos, servicios de reservas y actividades relacionadas con los mismos	53	74	127
80	Actividades de seguridad e investigación	132	35	167
81	Servicios a edificios y actividades de jardinería	491	2.077	2.568
82	Actividades administrativas de oficina y otras actividades auxiliares a las empresas	175	265	440
84	Administración Pública y defensa; Seguridad Social obligatoria	179	379	558
85	Educación	133	216	349
86	Actividades sanitarias	73	233	306
87	Asistencia en establecimientos residenciales	68	648	716
88	Actividades de servicios sociales sin alojamiento	74	419	493
90	Actividades de creación, artísticas y espectáculos	1.105	382	1.487
91	Actividades de bibliotecas, archivos, museos y otras actividades culturales	24	37	61
92	Actividades de juegos de azar y apuestas	7	50	57
93	Actividades deportivas, recreativas y de entretenimiento	252	144	396
94	Actividades asociativas	39	115	154
95	Reparación de ordenadores, efectos personales y artículos de uso doméstico	7	1	8
96	Otros servicios personales	93	154	247
97	Actividades de los hogares como empleadores de personal doméstico	134	101	235
	Total	17.671	13.257	30.928

2.14. Contratos realizados por las Empresas de Trabajo Temporal según provincia

	Huesca	Teruel	Zaragoza	Aragón
Enero	251	76	3.210	3.537
Febrero	228	84	3.285	3.597
Marzo	202	95	3.729	4.026
Abril	141	103	3.052	3.296
Mayo	288	188	3.615	4.091
Junio	275	271	4.125	4.671
Julio	406	260	3.808	4.474
Agosto	255	208	3.657	4.120
Septiembre				
Octubre				
Noviembre				
Diciembre				

2.15. Contratos realizados a tiempo parcial por tipo de contrato, grupo de edad y género

	< 25 años		25 - 44 años		≥ 45 años		Total
	H.	M.	H.	M.	H.	M.	
Indefinidos iniciales y conversiones	65	103	124	205	47	70	614
Temporales	809	1.242	1.272	2.469	426	1.176	7.394
Totales	874	1.345	1.396	2.674	473	1.246	8.008

* Se han considerado todas las modalidades de contratación: indefinidos ordinarios, fijos discontinuos, fomento de empleo, relevo, de inserción, etc.

2.16 Ocupaciones más contratadas² (con 100 y más contratos) por género. (85% del total de la contratación)

Código	Ocupación	Hombres	Mujeres	Total
9410	Peones agrícolas	3.791	1.196	4.987
9121	Personal de limpieza de oficinas, hoteles (camareras de piso) y otros establecimientos similares	571	2.875	3.446
9700	Peones de industrias manufactureras	2150	928	3.078
5020	Camareros, bármanes y asimilados	1.214	1.396	2.610
5330	Dependientes y exhibidores en tiendas, almacenes, quioscos y mercados	340	1.128	1.468
9800	Peones del transporte y descargadores	674	217	891
5010	Cocineros y otros preparadores de comidas	224	476	700
7110	Albañiles y mamposteros	661	6	667
9602	Peones de la construcción de edificios	485	12	497

² La codificación del puesto de trabajo de los contratos se ha establecido según CNO-94 a 4 dígitos.

**2.16 Ocupaciones más contratadas² (con 100 y más contratos) por género.
 (85% del total de la contratación)**

Código	Ocupación	Hombres	Mujeres	Total
8170	Operadores de robots industriales	334	149	483
8630	Conductores de camiones	460	10	470
2513	Compositores, músicos y cantantes	360	68	428
3543	Músicos, cantantes y bailarines de espectáculos en cabarets y similares	318	101	419
5111	Auxiliares de enfermería hospitalaria	41	362	403
3532	Animadores comunitarios	157	216	373
2514	Coreógrafos y bailarines	189	134	323
9211	Conserjes de edificios	218	84	302
7120	Trabajadores en hormigón armado, enfoscadores, ferrallistas y asimilados	288	6	294
5143	Guías y azafatas de tierra	98	186	284
5113	Asistentes domiciliarios	5	253	258
4601	Cajeros, taquilleros (excepto bancos y correos)	44	207	251
5129	Otros empleados en el cuidado de personas y asimilados	26	210	236
6022	Trabajadores cualificados por cuenta ajena en huertas, viveros y jardines	78	135	213
9330	Mozos de equipaje y asimilados	170	35	205
4300	Auxiliares administrativos sin tareas de atención al público no clasificados anteriormente	51	151	202
4400	Auxiliares administrativos con tareas de atención al público no clasificados anteriormente	43	154	197
8353	Operadores de máquinas para fabricar productos de papel y cartón	87	105	192
8610	Taxistas y conductores de automóviles y furgonetas	155	15	170
4210	Taquígrafos y mecanógrafos	34	135	169
7230	Electricistas de construcción y asimilados	159	1	160
7512	Soldadores y oxicortadores	149	0	149
8311	Operadores de máquinas-herramienta	138	9	147
9220	Vigilantes, guardianes y asimilados	101	45	146
8543	Operadores de carretillas elevadoras	133	8	141
3320	Representantes de comercio y técnicos de ventas	86	50	136
3411	Secretarios administrativos y asimilados	34	99	133
3545	Deportistas y profesionales similares	96	35	131
5130	Peluqueros, especialistas en tratamiento de belleza y trabajadores asimilados	9	120	129
9430	Peones agropecuarios	104	24	128
8411	Montadores de maquinaria mecánica	70	52	122
9420	Peones ganaderos	101	18	119
5199	Otros diversos trabajadores de servicios personales	53	64	117
2515	Actores y directores de cine, radio, televisión y de teatro y asimilados	70	37	107
4522	Recepcionistas en establecimientos distintos de oficinas	35	71	106
2720	Enfermeros	13	91	104

2.17. Ocupaciones más contratadas con contrato indefinido por grupo ocupacional

Código	Ocupación	Contratos		
		Iniciales	Conversiones	Total
GRUPO 1: Dirección de las empresas y de las Administraciones Públicas				
1126	Dirección de departamento de operaciones en empresas de transporte, almacenamiento y comunicaciones de 10 o más asalariados	3	2	5
1131	Dirección de departamentos de administración y finanzas	3	0	3
1133	Dirección de departamentos de comercialización y ventas	3	0	3
1404	Gerencia de empresas de transporte, almacenamiento y comunicaciones con menos de 10 asalariados	3	0	3
GRUPO 2: Técnicos y profesionales, científicos e intelectuales				
2239	Otros diversos profesionales de la enseñanza	6	1	7
2059	Otros ingenieros superiores (excepto agropecuarios)	5	1	6
2720	Enfermeros	3	3	6
2140	Farmacéuticos	3	1	4
2220	Profesores de enseñanza secundaria	3	1	4
2419	Otros profesionales de nivel superior en organización y administración de empresas	2	2	4
GRUPO 3: Técnicos y profesionales de apoyo				
3320	Representantes de comercio y técnicos de ventas	20	24	44
3411	Secretarios administrativos y asimilados	13	7	20
3029	Otros técnicos en ciencias físicas, químicas e ingenierías	12	0	12
3025	Técnicos en mecánica	1	5	6
3031	Programadores de aplicaciones informáticas y controladores de equipos informáticos	1	5	6
3134	Terapeutas ocupacionales	1	5	6
3211	Técnicos en educación infantil	2	4	6
3545	Deportistas y profesionales similares	3	3	6
GRUPO 4: Empleados de tipo administrativo				
4400	Auxiliares administrativos con tareas de atención al público no clasificados anteriormente	19	14	33
4210	Taquígrafos y mecanógrafos	10	20	30
4300	Auxiliares administrativos sin tareas de atención al público no clasificados anteriormente	7	12	19
4601	Cajeros, taquilleros (excepto bancos y correos)	13	5	18
4522	Recepcionistas en establecimientos distintos de oficinas	7	5	12
GRUPO 5: Trabajadores de los servicios de restauración, personales, protección y vendedores de comercio				
5330	Dependientes y exhibidores en tiendas, almacenes, quioscos y mercados	95	113	208
5020	Camareros, bármanes y asimilados	84	93	177
5010	Cocineros y otros preparadores de comidas	46	34	80
5130	Peluqueros, especialistas en tratamiento de belleza y trabajadores asimilados	10	19	29
5129	Otros empleados en el cuidado de personas y asimilados	4	20	24
5111	Auxiliares de enfermería hospitalaria	6	13	19
GRUPO 6: Trabajadores cualificados de la agricultura y la pesca				
6022	Trabajadores cualificados por cuenta ajena en huertas, viveros y	4	1	5

2.17. Ocupaciones más contratadas con contrato indefinido por grupo ocupacional

Código	Ocupación	Contratos		
		Iniciales	Conversiones	Total
	jardines			
6241	Taladores, tronzadores y otros trabajadores forestales	5	0	5
6121	Trabajadores cualificados por cuenta ajena en actividades ganaderas, incluidas las de animales de compañía y de piel valiosa	0	4	4
6122	Trabajadores cualificados por cuenta ajena en actividades avícolas	0	3	3
GRUPO 7: Artesanos y trabajadores cualificados en industria manufacturera, construcción y minería, excepto operadores de instalaciones y maquinaria				
7120	Trabajadores en hormigón armado, enfoscadores, ferrallistas y asimilados	45	5	50
7110	Albañiles y mamposteros	18	19	37
7230	Electricistas de construcción y asimilados	10	6	16
7130	Carpinteros (excepto carpinteros de estructuras metálicas)	3	10	13
7512	Soldadores y oxicortadores	2	8	10
GRUPO 8: Operadores de instalaciones y maquinaria y montadores				
8630	Conductores de camiones	18	64	82
8170	Operadores de robots industriales	62	0	62
8610	Taxistas y conductores de automóviles y furgonetas	11	14	25
8620	Conductores de autobuses y tranvías	4	6	10
GRUPO 9: Trabajadores no cualificados				
9121	Personal de limpieza de oficinas, hoteles (camareras de piso) y otros establecimientos similares	63	63	126
9700	Peones de industrias manufactureras	43	47	90
9602	Peones de la construcción de edificios	15	14	29
9800	Peones del transporte y descargadores	12	11	23
9420	Peones ganaderos	3	16	19

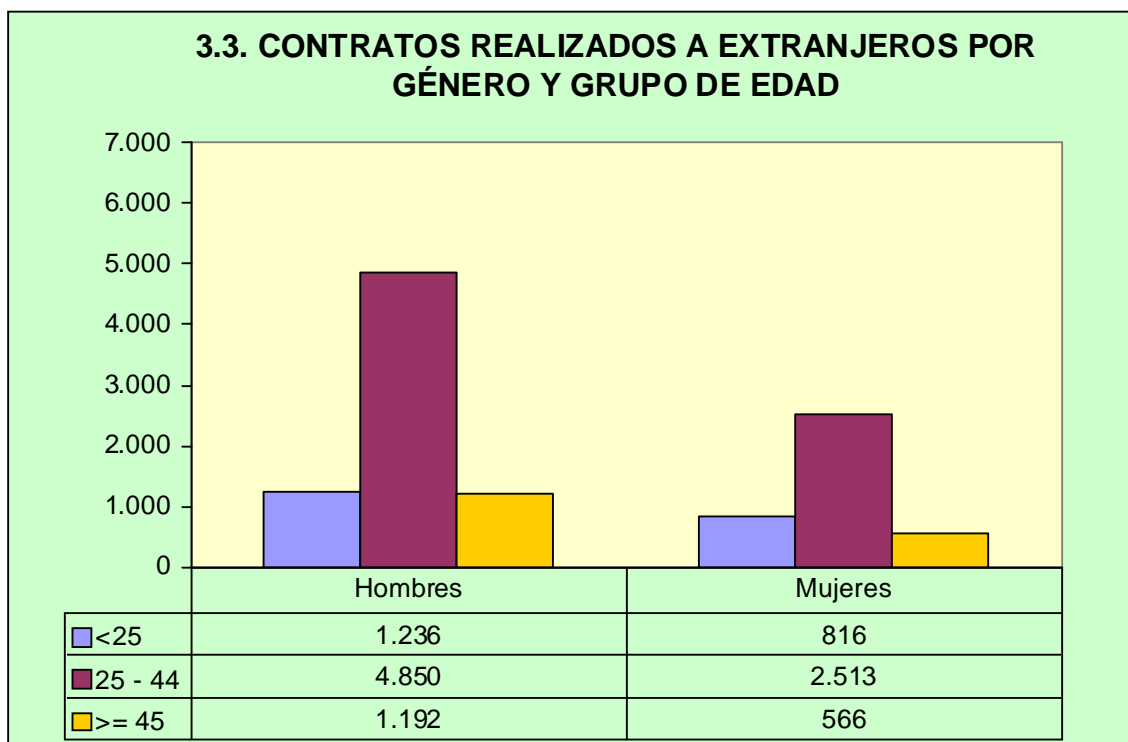
3. Contratación de Trabajadores Extranjeros

3.1. Contratos realizados a trabajadores extranjeros por nacionalidad y provincia (36,13% de la contratación total)

País	Huesca	Teruel	Zaragoza	Total
642 Rumanía	536	291	2.872	3.699
504 Marruecos	207	133	642	982
686 Senegal	72	0	608	680
218 Ecuador	76	23	569	668
170 Colombia	76	90	398	564
466 Malí	346	1	85	432
100 Bulgaria	173	9	219	401
616 Polonia	49	14	272	335
604 Perú	10	19	290	319
12 Argelia	72	4	233	309
288 Ghana	16	2	267	285
586 Pakistán	93	11	179	283
270 Gambia	80	3	114	197
620 Portugal	50	8	136	194
156 China	11	10	164	185
214 Dominicana, República	23	23	101	147
478 Mauritania	30	0	79	109
32 Argentina	25	4	79	108
76 Brasil	16	9	63	88
192 Cuba	17	7	62	86
804 Ucrania	27	3	56	86
68 Bolivia	13	5	53	71
440 Lituania	50	0	18	68
380 Italia	12	5	49	66
558 Nicaragua	0	0	62	62
862 Venezuela	7	1	45	53
324 Guinea	19	0	24	43
566 Nigeria	8	0	34	42
226 Guinea Ecuatorial	3	0	38	41
250 Francia	9	4	23	36
643 Rusia, Federación de	9	1	26	36
152 Chile	4	4	27	35
600 Paraguay	3	4	28	35
356 India	14	0	18	32
384 Costa de Marfil	25	0	7	32
428 Letonia	31	0	0	31
Otros	70	12	251	333
Total	2.282	700	8.191	11.173

3.2. Contratos realizados a trabajadores extranjeros por nacionalidad y género

País		Hombres	Mujeres	Total
642	Rumanía	2.120	1.579	3.699
504	Marruecos	795	187	982
686	Senegal	643	37	680
218	Ecuador	321	347	668
170	Colombia	243	321	564
466	Malí	417	15	432
100	Bulgaria	244	157	401
616	Polonia	96	239	335
604	Perú	187	132	319
12	Argelia	292	17	309
288	Ghana	260	25	285
586	Pakistán	281	2	283
270	Gambia	167	30	197
620	Portugal	150	44	194
156	China	118	67	185
214	Dominicana, República	62	85	147
478	Mauritania	105	4	109
32	Argentina	43	65	108
76	Brasil	32	56	88
192	Cuba	54	32	86
804	Ucrania	42	44	86
68	Bolivia	31	40	71
440	Lituania	45	23	68
380	Italia	47	19	66
558	Nicaragua	13	49	62
862	Venezuela	27	26	53
324	Guinea	32	11	43
566	Nigeria	30	12	42
226	Guinea Ecuatorial	20	21	41
250	Francia	21	15	36
643	Rusia, Federación de	9	27	36
152	Chile	20	15	35
600	Paraguay	17	18	35
356	India	31	1	32
384	Costa de Marfil	28	4	32
428	Letonia	20	11	31
	Otros	215	118	333
	Total	7.278	3.895	11.173



3.4. Ocupaciones más contratadas (30 y más trabajadores extranjeros) por género (93,24% del total de contratos de extranjeros)

Código	Ocupación	Hombres	Mujeres	Total
9410	Peones agrícolas	3.369	962	4.331
9121	Personal de limpieza de oficinas, hoteles (camareras de piso) y otros establecimientos similares	340	914	1.254
9700	Peones de industrias manufactureras	581	355	936
5020	Camareros, bármanes y asimilados	254	403	657
7110	Albañiles y mamposteros	324	3	327
9602	Peones de la construcción de edificios	295	3	298
5010	Cocineros y otros preparadores de comidas	89	208	297
9800	Peones del transporte y descargadores	172	44	216
5330	Dependientes y exhibidores en tiendas, almacenes, quioscos y mercados	82	121	203
8630	Conductores de camiones	173	9	182
6022	Trabajadores cualificados por cuenta ajena en huertas, viveros y jardines	56	124	180
7120	Trabajadores en hormigón armado, enfoscadores, ferrallistas y asimilados	165	2	167
9330	Mozos de equipaje y asimilados	108	11	119
9430	Peones agropecuarios	91	22	113
5111	Auxiliares de enfermería hospitalaria	9	102	111
5113	Asistentes domiciliarios	1	90	91
9420	Peones ganaderos	77	8	85

**3.4. Ocupaciones más contratadas (30 y más trabajadores extranjeros) por género
(93,24% del total de contratos de extranjeros)**

Código	Ocupación	Hombres	Mujeres	Total
8375	Operadores de máquinas para elaborar productos derivados de frutas, verduras y frutos secos	7	62	69
9211	Conserjes de edificios	46	17	63
4300	Auxiliares administrativos sin tareas de atención al público no clasificados anteriormente	25	34	59
6021	Trabajadores cualificados por cuenta ajena en actividades agrícolas, excepto en huertas, viveros y jardines	43	15	58
7230	Electricistas de construcción y asimilados	58	0	58
3543	Músicos, cantantes y bailarines de espectáculos en cabarets y similares	33	13	46
7140	Otros trabajadores de las obras estructurales de construcción	46	0	46
8610	Taxistas y conductores de automóviles y furgonetas	40	3	43
4601	Cajeros, taquilleros (excepto bancos y correos)	7	30	37
7512	Soldadores y oxicortadores	35	0	35
5129	Otros empleados en el cuidado de personas y asimilados	1	33	34
9601	Peones de obras públicas y mantenimiento de carreteras, presas y construcciones similares	31	3	34
7805	Catadores y clasificadores de alimentos y bebidas	4	28	32
8353	Operadores de máquinas para fabricar productos de papel y cartón	20	11	31
9110	Empleados del hogar	2	28	30
8311	Operadores de máquinas-herramienta	28	1	29
8543	Operadores de carretillas elevadoras	27	0	27
8411	Montadores de maquinaria mecánica	10	16	26
7514	Montadores de estructuras metálicas	24	1	25
4021	Empleados de control de abastecimientos e inventario	22	1	23
7801	Matarifes y trabajadores de las industrias cárnicas y del pescado	19	4	23
9220	Vigilantes, guardianes y asimilados	20	3	23

3.5. Contratos realizados a trabajadores extranjeros por actividad económica

Actividad Económica		Hombres	Mujeres	Total
1	Agricultura, ganadería, caza y servicios relacionados con las mismas	3.464	1.038	4.502
2	Silvicultura y explotación forestal	30	2	32
5	Extracción de antracita, hulla y lignito	2	0	2
8	Otras industrias extractivas	5	0	5
10	Industria de la alimentación	81	94	175
11	Fabricación de bebidas	21	3	24
13	Industria textil	4	0	4
14	Confeción de prendas de vestir	2	7	9

3.5. Contratos realizados a trabajadores extranjeros por actividad económica

Actividad Económica		Hombres	Mujeres	Total
15	Industria del cuero y del calzado	2	2	4
16	Industria de la madera y del corcho, excepto muebles; cestería y espartería	14	1	15
17	Industria del papel	2	1	3
20	Industria química	8	1	9
21	Fabricación de productos farmacéuticos	1	0	1
22	Fabricación de productos de caucho y plásticos	17	11	28
23	Fabricación de otros productos minerales no metálicos	35	1	36
24	Metalurgia; fabricación de productos de hierro, acero y ferroaleaciones	6	0	6
25	Fabricación de productos metálicos, excepto maquinaria y equipo	59	5	64
26	Fabricación de productos informáticos, electrónicos y ópticos	0	4	4
27	Fabricación de material y equipo eléctrico	10	2	12
28	Fabricación de maquinaria y equipo n.c.o.p.	8	2	10
29	Fabricación de vehículos de motor, remolques y semirremolques	12	9	21
31	Fabricación de muebles	61	5	66
32	Otras industrias manufactureras	5	0	5
33	Reparación e instalación de maquinaria y equipo	8	0	8
35	Suministro de energía eléctrica, gas, vapor y aire acondicionado	1	0	1
36	Captación, depuración y distribución de agua	1	0	1
38	Recogida, tratamiento y eliminación de residuos; valorización	12	10	22
41	Construcción de edificios	618	9	627
42	Ingeniería civil	30	1	31
43	Actividades de construcción especializada	398	9	407
45	Venta y reparación de vehículos de motor y motocicletas	15	1	16
46	Comercio al por mayor e intermediarios del comercio, excepto de vehículos de motor y motocicletas	160	215	375
47	Comercio al por menor, excepto de vehículos de motor y motocicletas	99	149	248
49	Transporte terrestre y por tubería	192	11	203
50	Transporte marítimo y por vías navegables interiores	1	1	2
52	Almacenamiento y actividades anexas al transporte	9	1	10
53	Actividades postales y de correos	1	0	1
55	Servicios de alojamiento	100	228	328
56	Servicios de comidas y bebidas	316	548	864
58	Edición	1	1	2
59	Actividades cinematográficas, de vídeo y de programas de televisión, grabación de sonido y edición musical	1	1	2
61	Telecomunicaciones	12	5	17
62	Programación, consultoría y otras actividades relacionadas con la informática	4	0	4
68	Actividades inmobiliarias	3	2	5
69	Actividades jurídicas y de contabilidad	6	7	13
70	Actividades de las sedes centrales; actividades de consultoría de gestión empresarial	1	2	3
71	Servicios técnicos de arquitectura e ingeniería; ensayos y análisis técnicos	21	4	25

3.5. Contratos realizados a trabajadores extranjeros por actividad económica

Actividad Económica		Hombres	Mujeres	Total
73	Publicidad y estudios de mercado	8	13	21
74	Otras actividades profesionales, científicas y técnicas	11	2	13
77	Actividades de alquiler	6	13	19
78	Actividades relacionadas con el empleo	875	402	1.277
79	Actividades de agencias de viajes, operadores turísticos, servicios de reservas y actividades relacionadas con los mismos	0	2	2
80	Actividades de seguridad e investigación	8	3	11
81	Servicios a edificios y actividades de jardinería	289	588	877
82	Actividades administrativas de oficina y otras actividades auxiliares a las empresas	25	26	51
84	Administración Pública y defensa; Seguridad Social obligatoria	15	49	64
85	Educación	12	12	24
86	Actividades sanitarias	6	21	27
87	Asistencia en establecimientos residenciales	13	162	175
88	Actividades de servicios sociales sin alojamiento	4	87	91
90	Actividades de creación, artísticas y espectáculos	52	16	68
91	Actividades de bibliotecas, archivos, museos y otras actividades culturales	3	2	5
92	Actividades de juegos de azar y apuestas	1	9	10
93	Actividades deportivas, recreativas y de entretenimiento	20	17	37
94	Actividades asociativas	2	6	8
96	Otros servicios personales	46	29	75
97	Actividades de los hogares como empleadores de personal doméstico	23	43	66
Total		7.278	3.895	11.173