



**OBSERVATORIO DEL MERCADO DE TRABAJO**

**INSTITUTO ARAGONÉS DE EMPLEO**



**ARAGÓN**  
**Abril**  
**2010**

**INDICE**

**1. El Paro registrado**

1.1. Evolución del paro registrado según ámbito territorial	4
1.2. Evolución mensual del paro registrado	4
1.3. Paro registrado por género	4
1.4. Evolución mensual por género	5
1.5. Evolución mensual por grupo de edad	5
1.6. Paro registrado por grupo de edad, provincia y género	6
1.7. Paro registrado por nivel académico, provincia y género	7
1.8. Paro registrado por nivel académico y grupo de edad. Hombres	8
1.9. Paro registrado por nivel académico y grupo de edad. Mujeres	9
1.10. Trabajadores parados de larga duración por grupo de edad	9
1.11. Duración media de la demanda de empleo en días según grupo de edad y género	9
1.12. Duración media de la demanda de empleo en días según nivel académico y género	10
1.13. Ámbito de búsqueda de empleo en el que el demandante está dispuesto a trabajar	10
1.14. Titulaciones de Formación Profesional con más de 50 trabajadores	10
1.15. Titulaciones universitarias con más de 30 trabajadores	12
1.16. Actividad económica de la última empresa en la que los trabajadores han prestado sus servicios	13
1.17. Trabajadores sin empleo anterior según género y grupo de edad	16
1.18. Trabajadores con una discapacidad igual o superior al 33%	16
1.19. Trabajadores extranjeros según género y grupo de edad	17

**2. La contratación**

2.1. Total contratos según ámbito territorial	18
2.2. Evolución mensual de la contratación	18
2.3. Contratos por modalidad y provincia	19
2.4. Contratos por modalidad. Evolución mensual	20
2.5. Evolución mensual de los contratos por género	22
2.6. Evolución mensual de los contratos por grupo de edad	22

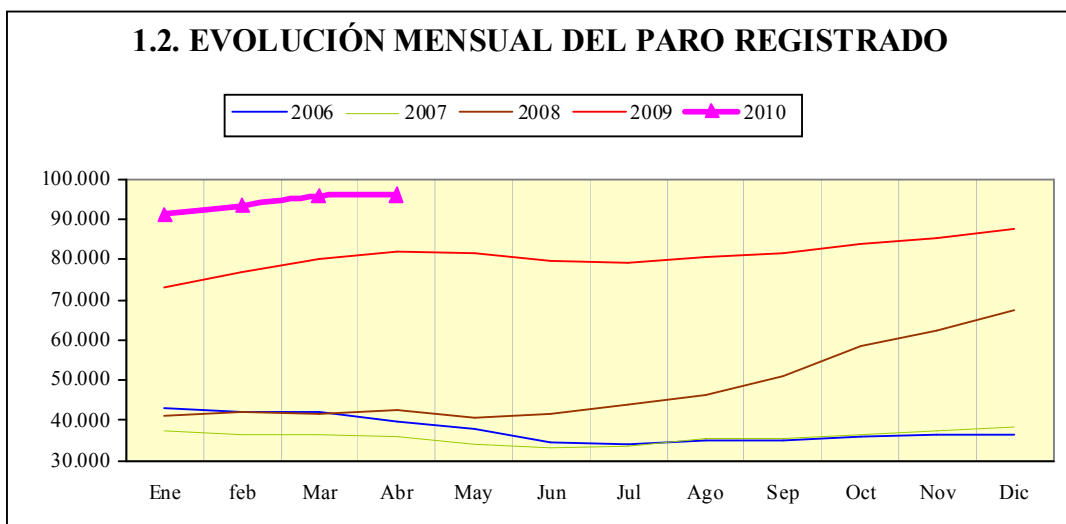
2.7. Contratos por grupo de edad	23
2.8. Contratos por género y grupo de edad	23
2.9. Contratos por género y provincia	24
2.10. Contratos indefinidos totales por género y grupo de edad	24
2.11. Contratos por nivel académico, género, contratos indefinidos y duración media en días	24
2.12. Contratos iniciales por sector de actividad económica	25
2.13. Contratos totales por actividad económica y género	26
2.14. Contratos realizados por las empresas de trabajo temporal según provincia	28
2.15. Contratos realizados a tiempo parcial por tipo de contrato, grupo de edad y género	28
2.16. Ocupaciones más contratadas (con 100 y más contratos) por género	28
2.17. Ocupaciones más contratadas con contrato indefinido por grupo ocupacional	30
<b>3. La contratación de trabajadores extranjeros</b>	
3.1. Contratos realizados a trabajadores extranjeros por nacionalidad y provincia	32
3.2. Contratos realizados a trabajadores extranjeros por nacionalidad y género	33
3.3. Contratos realizados a trabajadores extranjeros por género y grupo de edad	34
3.4. Ocupaciones más contratadas (con 30 y más trabajadores extranjeros) por género	34
3.5. Contratos realizados a trabajadores extranjeros por actividad económica	35

# 1. Paro Registrado

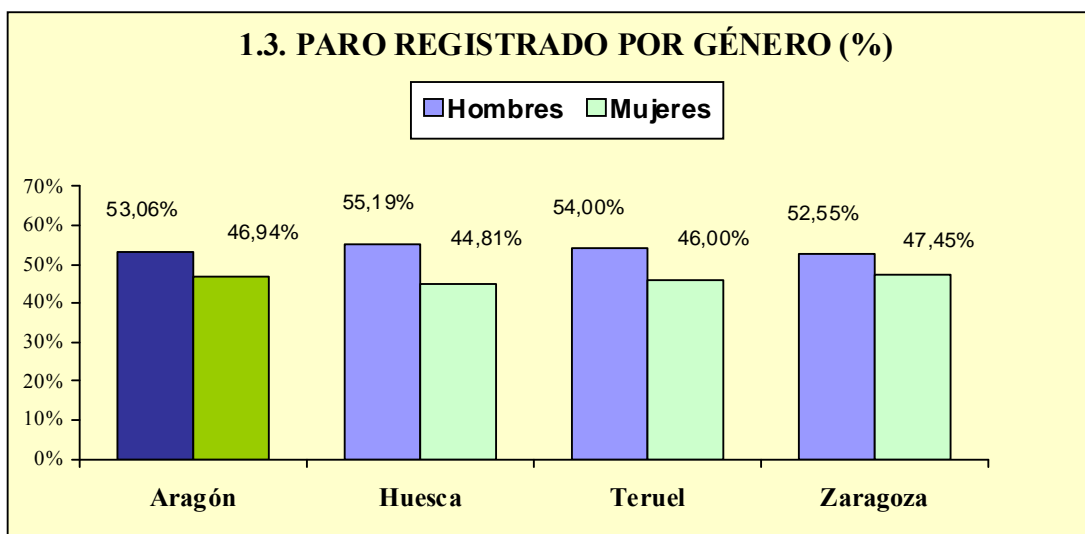
## 1.1. Evolución del paro registrado según ámbito territorial

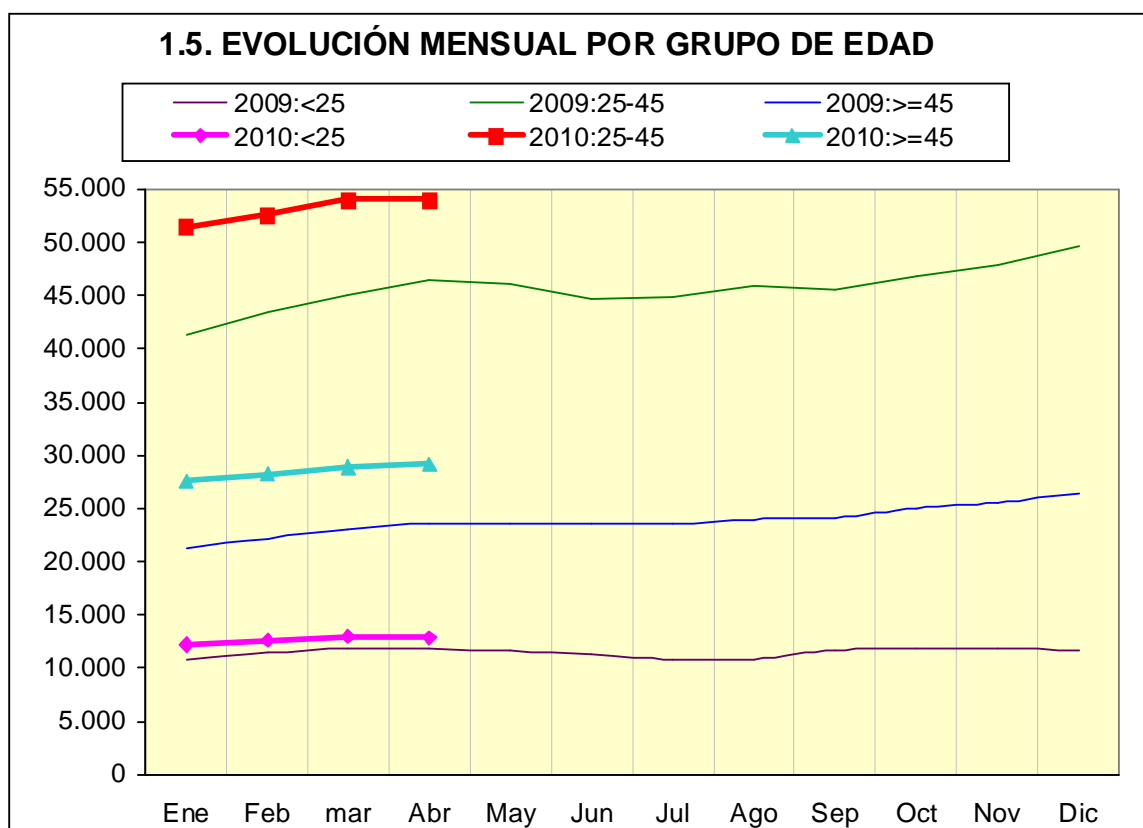
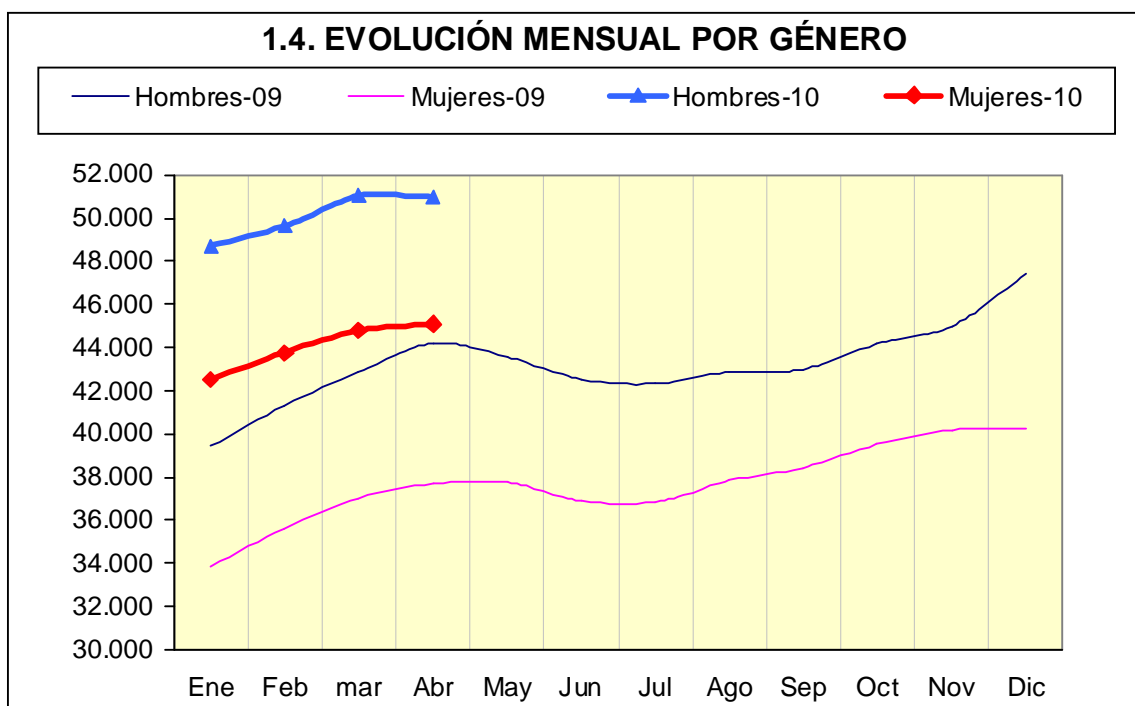
	Abril 2010	Variación mes anterior		Variación año anterior	
		Total	%	Total	%
<b>Huesca</b>	13.620	258	1,93%	2.295	20,26%
<b>Teruel</b>	8.656	9	0,10%	1.226	16,50%
<b>Zaragoza</b>	73.806	-18	-0,02%	10.655	16,87%
<b>Aragón</b>	96.082	249	0,26%	14.176	17,31%
<b>España</b>	4.142.425	-24.188	-0,58	497.545	13,65%

## 1.2. EVOLUCIÓN MENSUAL DEL PARO REGISTRADO



## 1.3. PARO REGISTRADO POR GÉNERO (%)

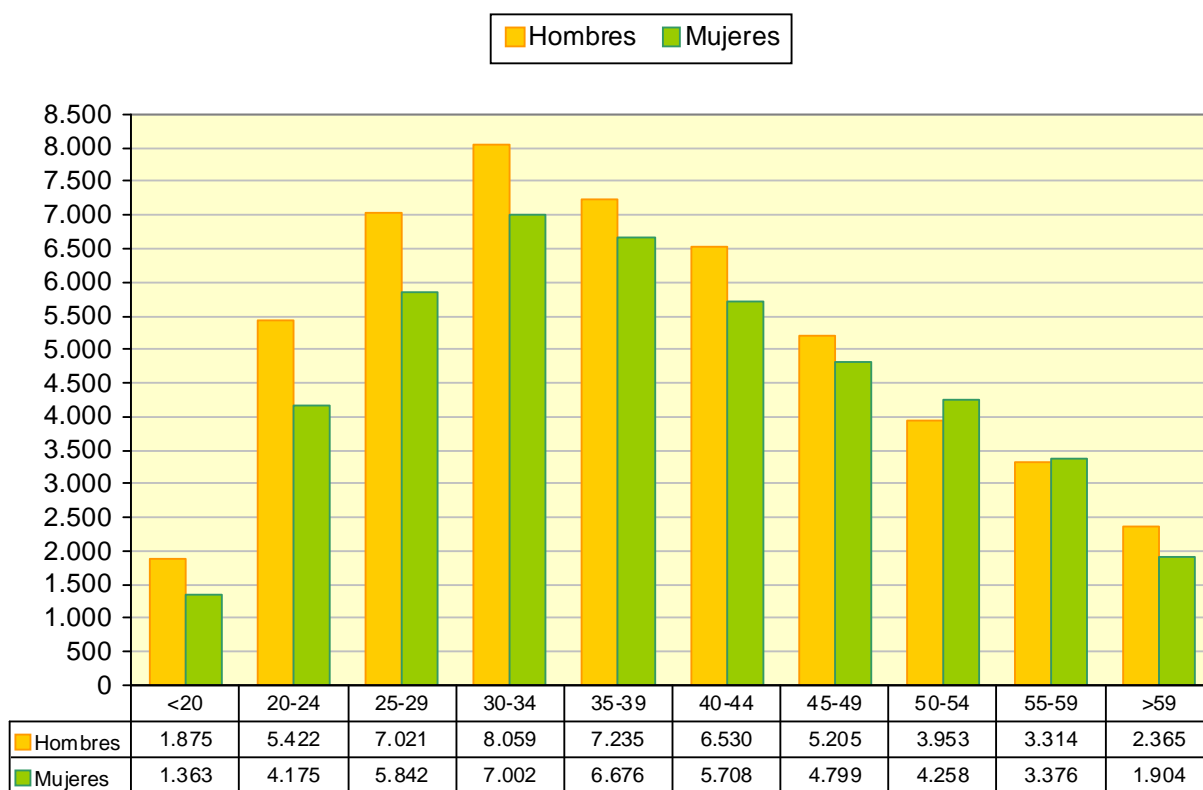


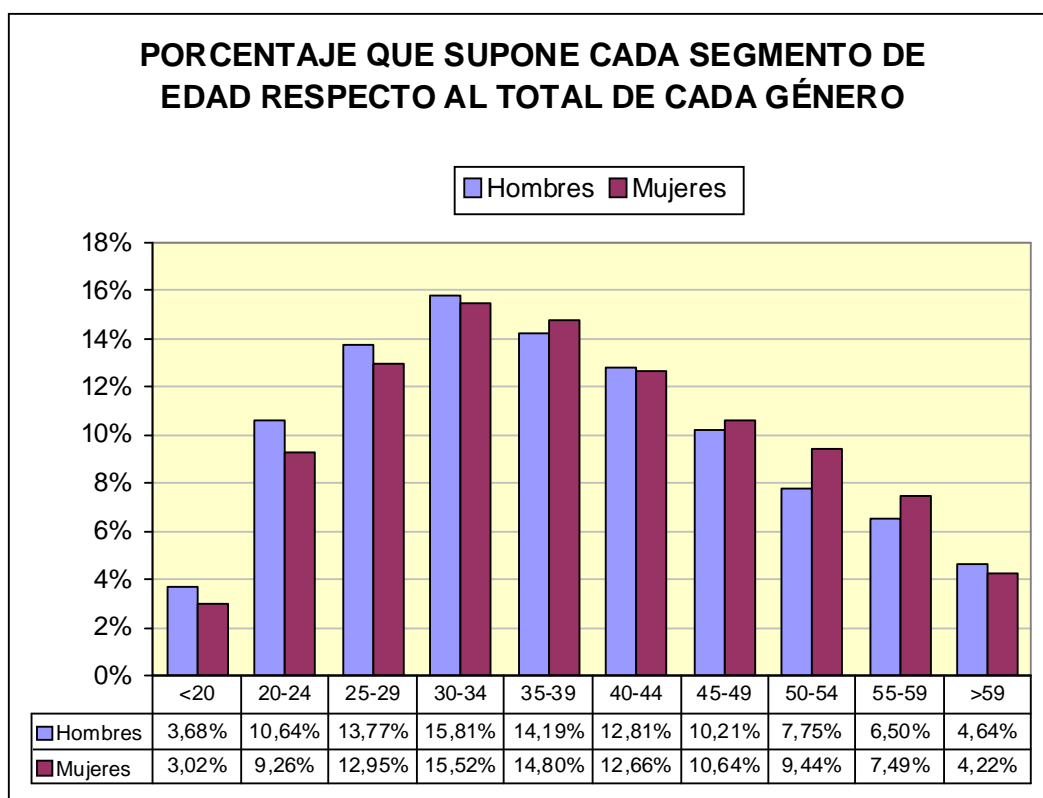


**1.6. Paro registrado por grupo de edad, provincia y género**

	Huesca		Teruel		Zaragoza		Aragón	
Edad	H	M	H	M	H	M	H	M
<20	263	162	237	160	1.375	1.041	1.875	1.363
20-24	831	603	564	466	4.027	3.106	5.422	4.175
25-29	997	864	653	518	5.371	4.460	7.021	5.842
30-34	1.238	1.000	711	595	6.110	5.407	8.059	7.002
35-39	1.050	935	641	552	5.544	5.189	7.235	6.676
40-44	948	737	552	555	5.030	4.416	6.530	5.708
45-49	770	645	482	414	3.953	3.740	5.205	4.799
50-54	579	532	376	364	2.998	3.362	3.953	4.258
55-59	496	407	286	208	2.532	2.761	3.314	3.376
>59	345	218	172	150	1.848	1.536	2.365	1.904
<b>Total</b>	<b>7.517</b>	<b>6.103</b>	<b>4.674</b>	<b>3.982</b>	<b>38.788</b>	<b>35.018</b>	<b>50.979</b>	<b>45.103</b>

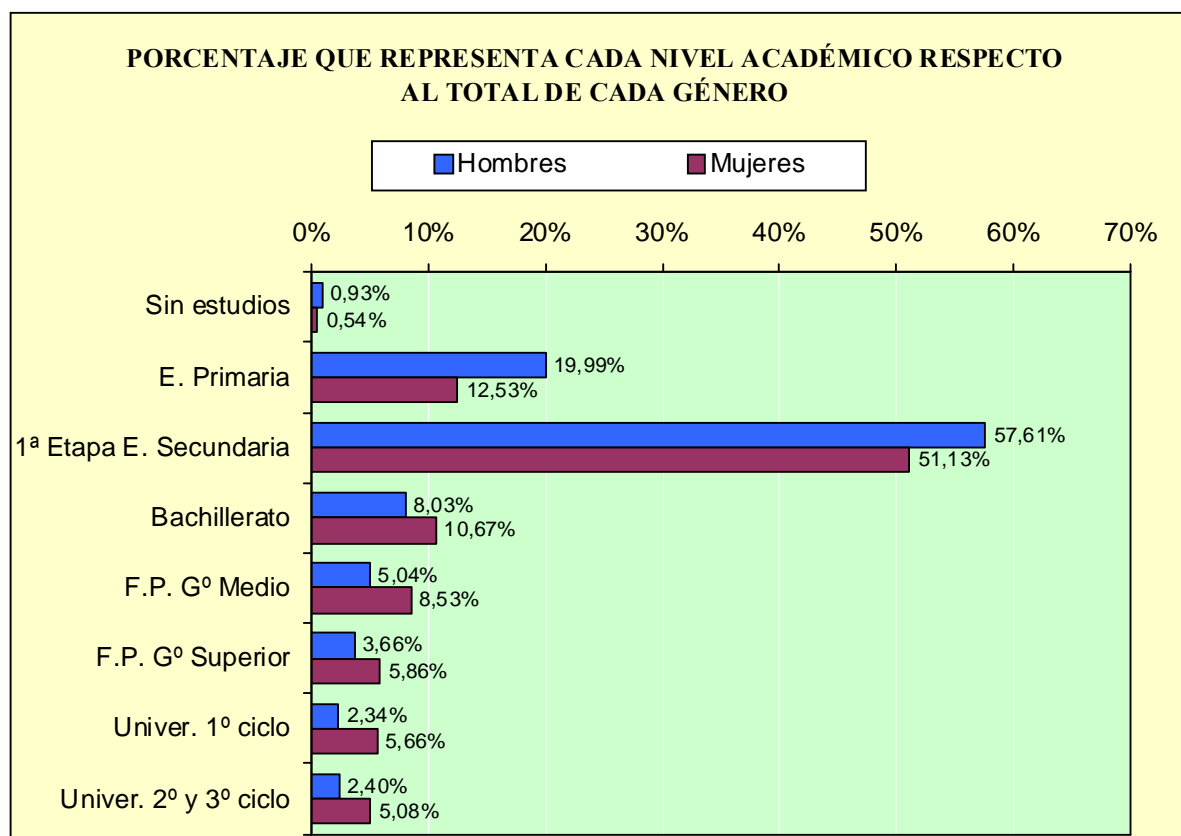
**PARO REGISTRADO POR GÉNERO Y GRUPO DE EDAD**





**1.7. Paro registrado por nivel académico, provincia y género**

N. Académico	Huesca		Teruel		Zaragoza		Aragón	
	H	M	H	M	H	M	H	M
Sin estudios	190	123	79	18	203	103	472	244
Educación Primaria	2.234	1.180	2.396	1.301	5.561	3.172	10.191	5.653
Primera Etapa de Educación Secundaria	3.902	2.720	1.512	1.452	23.955	18.887	29.369	23.059
Bachillerato	441	599	201	286	3.451	3.928	4.093	4.813
Formación Profesional de Grado Medio	291	510	224	378	2.054	2.961	2.569	3.849
Formación Profesional de Grado Superior	224	360	129	208	1.511	2.074	1.864	2.642
Universitarios de 1er ciclo	122	363	73	194	1.000	1.997	1.195	2.554
Universitarios de 2º y 3er ciclo	113	248	60	145	1.053	1.896	1.226	2.289
<b>Total</b>	<b>7.517</b>	<b>6.103</b>	<b>4.674</b>	<b>3.982</b>	<b>38.788</b>	<b>35.018</b>	<b>50.979</b>	<b>45.103</b>



### 1.8. Paro registrado por nivel académico y grupo de edad. Hombres

Nivel Académico	< 25 años		25 – 44 años		≥ 45 años	
	T	%	T	%	T	%
<b>Sin estudios</b>	38	0,52%	324	1,12%	110	0,74%
<b>Educación Primaria</b>	1.259	17,25%	5.813	20,15%	3.119	21,02%
<b>Primera Etapa de Educación Secundaria</b>	4.583	62,81%	15.719	54,49%	9.067	61,11%
<b>Bachillerato</b>	403	5,52%	2.309	8,00%	1.381	9,31%
<b>Formación Profesional de Grado Medio</b>	627	8,59%	1.612	5,59%	330	2,22%
<b>Formación Profesional de Grado Superior</b>	269	3,69%	1.330	4,61%	265	1,79%
<b>Universitarios de 1er ciclo</b>	81	1,11%	813	2,82%	301	2,03%
<b>Universitarios de 2º y 3er ciclo</b>	37	0,51%	925	3,21%	264	1,78%
<b>Total</b>	<b>7.297</b>	<b>100%</b>	<b>28.845</b>	<b>100%</b>	<b>14.837</b>	<b>100%</b>



**1.9. Paro registrado por nivel académico y grupo de edad. Mujeres**

Nivel Académico	< 25 años		25 – 44 años		≥ 45 años	
	T	%	T	%	T	%
Sin estudios	27	0,49%	158	0,63%	59	0,41%
Educación Primaria	725	13,09%	2.896	11,48%	2.032	14,17%
Primera Etapa de Educación Secundaria	2.972	53,67%	10.966	43,47%	9.121	63,62%
Bachillerato	500	9,03%	3.061	12,13%	1.252	8,73%
Formación Profesional de Grado Medio	649	11,72%	2.376	9,42%	824	5,75%
Formación Profesional de Grado Superior	258	4,66%	2.109	8,36%	275	1,92%
Universitarios de 1er ciclo	291	5,25%	1.843	7,31%	420	2,93%
Universitarios de 2º y 3er ciclo	116	2,09%	1.819	7,21%	354	2,47%
<b>Total</b>	<b>5.538</b>	<b>100%</b>	<b>25.228</b>	<b>100%</b>	<b>14.337</b>	<b>100%</b>

**1.10. Trabajadores parados de larga duración\* por grupo de edad**

Edad	N	% variación mes anterior
<25 años	3.520	7,78%
25-44 años	11.813	3,92%
>44 años	11.544	3,15%
<b>Total</b>	<b>26.877</b>	<b>4,07%</b>

*\*En los <25 años se considera a partir de 6 meses y en los demás a partir de 12 meses*

**1.11. Duración media de la demanda de empleo en días según grupo de edad y género**

Edad	Hombres	Mujeres	Total
<20	130	118	125
20-24	150	148	149
25-29	187	187	187
30-34	202	251	225
35-39	229	302	264
40-44	244	319	279
45-49	283	371	325
50-54	322	499	414
55-59	451	833	644
>59	533	1.055	766
<b>Total</b>	<b>250</b>	<b>359</b>	<b>301</b>

**1.12. Duración media de la demanda de empleo en días según nivel académico y género**

	Hombres	Mujeres	Total
<b>Sin estudios</b>	201	217	207
<b>Educación Primaria</b>	219	284	243
<b>Primera Etapa de Educación Secundaria</b>	261	422	332
<b>Bachillerato</b>	282	319	302
<b>Formación Profesional de Grado Medio</b>	211	293	260
<b>Formación Profesional de Grado Superior</b>	221	282	257
<b>Universitarios de 1er ciclo</b>	264	288	280
<b>Universitarios de 2º y 3er ciclo</b>	265	291	282
<b>Total</b>	<b>250</b>	<b>359</b>	<b>301</b>

**1.13. Ámbito de búsqueda de empleo en el que el demandante está dispuesto a trabajar**

	T	%
<b>Municipio, comarca o restringido*</b>	83.815	87,2
<b>Provincia</b>	6.956	7,2
<b>Aragón</b>	2.196	2,3
<b>España</b>	2.389	2,5
<b>Extranjero</b>	726	0,8
<b>Total</b>	<b>96.082</b>	<b>100</b>

*\*El ámbito restringido se refiere a un territorio muy concreto y definido, formado por varios municipios que no es preciso que sean colindantes y/o varias provincias.*

**1.14. Titulaciones de Formación Profesional con más de 50 trabajadores (87,41% de todos los titulados de formación profesional).**

Titulaciones		Hombres	Mujeres	Total	Duración media (días)
333450027101	Técnico gestión administrativa	301	1969	2270	322
513450027101	Técnico superior administración y finanzas	194	1084	1278	318
337230022101	Técnico cuidados auxiliares de enfermería	52	1085	1137	201
335200027301	Técnico equipos e instalaciones electrotécnicas	439	12	451	219
514810027402	Técnico superior desarrollo de aplicaciones informáticas	139	196	335	287

**1.14. Titulaciones de Formación Profesional con más de 50 trabajadores (87,41% de todos los titulados de formación profesional).**

Titulaciones		Hombres	Mujeres	Total	Duración media (días)
335230027302	Técnico equipos electrónicos de consumo	279	9	288	196
335250023202	Técnico electromecánica de vehículos	247	1	248	236
338150028303	Técnico peluquería	10	227	237	352
337610028402	Técnico jardines de infancia	0	219	219	387
515230027301	Técnico superior desarrollo de productos electrónicos	195	5	200	249
514810027401	Técnico superior administración de sistemas informáticos	78	103	181	211
517250022107	Técnico superior laboratorio de diagnóstico clínico	7	149	156	184
515230027304	Técnico superior sistemas de telecomunicación e informáticos	146	10	156	215
515220027302	Técnico superior instalaciones electrotécnicas	150	3	153	191
335210026202	Técnico mecanizado	148	1	149	218
515820024102	Técnico superior desarrollo y aplicación de proyectos de construcción	68	73	141	283
335210026203	Técnico soldadura y calderería	117	3	120	247
513460027102	Técnico superior secretariado	6	113	119	275
513420023102	Técnico superior gestión comercial y marketing	30	86	116	269
515250023201	Técnico superior automoción	114	0	114	219
338110025101	Técnico cocina	32	80	112	281
515210026205	Técnico superior producción por mecanizado	100	5	105	216
515210026202	Técnico superior desarrollo de proyectos mecánicos	56	41	97	338
336210021101	Técnico explotaciones agrarias extensivas	66	31	97	259
333410023101	Técnico comercio	17	77	94	226
337270022102	Técnico farmacia	7	85	92	236
338150028302	Técnico estética personal decorativa	2	87	89	316
335820024101	Técnico acabados de construcción	52	27	79	243
335240026601	Técnico laboratorio	20	58	78	511
515240026601	Técnico superior análisis y control	22	53	75	225
511430028402	Técnico superior educación infantil	3	72	75	178
338110025103	Técnico servicios de restaurante y bar	26	47	73	317
512140032105	Técnico superior de artes plásticas y diseño proyectos y dirección de obras de decoración	16	54	70	465
335220027501	Técnico instalación y mantenimiento electromecánico de maquinaria y conducción de líneas	67	2	69	186
336230021105	Técnico trabajos forestales y de conservación del medio natural	50	17	67	147
517620028403	Técnico superior integración social	1	59	60	196
512130032203	Técnico superior de artes plásticas y diseño gráfica publicitaria	14	44	58	265
517250022106	Técnico superior imagen para el diagnóstico	9	45	54	138
335430026501	Técnico fabricación a medida e instalación de carpintería y mueble	47	7	54	240
517200022111	Técnico superior salud ambiental	15	37	52	168
512130027201	Técnico superior imagen	19	33	52	250

**1.14. Titulaciones de Formación Profesional con más de 50 trabajadores (87,41% de todos los titulados de formación profesional).**

Titulaciones		Hombres	Mujeres	Total	Duración media (días)
335220027503	Técnico montaje y mantenimiento de instalaciones de frío, climatización y producción de calor	50	2	52	158
332130027201	Técnico laboratorio de imagen	23	29	52	207
513410023101	Técnico superior comercio internacional	13	38	51	235
335420026702	Técnico confección	0	51	51	425

**1.15. Titulaciones Universitarias con más de 30 trabajadores (87,58% de todos los titulados universitarios).**

Titulaciones		Hombres	Mujeres	Total	Duración media (días)
543450064301	Diplomado en relaciones laborales	120	382	502	304
553800065201	Licenciado en derecho	133	333	466	344
543400064101	Diplomado en ciencias empresariales	144	298	442	287
547620066401	Diplomado en trabajo social	28	296	324	208
541430063304	Maestro, especialidad de educación infantil	25	270	295	454
553450064101	Licenciado en administración y dirección de empresas	107	186	293	231
548120066501	Diplomado en turismo	47	226	273	319
553140064401	Licenciado en economía	96	139	235	286
552250082201	Licenciado en historia	81	150	231	456
545210073403	Ingeniero técnico industrial, especialidad en mecánica	173	51	224	287
547230042101	Diplomado en enfermería	24	182	206	115
553110066101	Licenciado en psicología	25	178	203	254
541440063306	Maestro, especialidad de educación primaria	31	158	189	451
554420053501	Licenciado en química	43	114	157	274
556410041401	Licenciado en veterinaria	35	109	144	281
555200073401	Ingeniero industrial	108	31	139	228
552110081201	Licenciado en historia del arte	30	106	136	295
545810072101	Arquitecto técnico	87	39	126	291
545240073404	Ingeniero técnico industrial, especialidad en química industrial	52	65	117	340
545220073401	Ingeniero técnico industrial, especialidad en electricidad	76	20	96	298
552230083109	Licenciado en filología hispánica	18	77	95	357
545230073402	Ingeniero técnico industrial, especialidad en electrónica industrial	65	19	84	255
554430052401	Licenciado en geología	39	43	82	268
543220063401	Diplomado en biblioteconomía y documentación	9	57	66	333
552220083110	Licenciado en filología inglesa	3	61	64	321
553210061201	Licenciado en periodismo	20	44	64	264
557210041201	Licenciado en medicina	10	52	62	200

**1.15. Titulaciones Universitarias con más de 30 trabajadores (87,58% de todos los titulados universitarios).**

Titulaciones		Hombres	Mujeres	Total	Duración media (días)
553120082301	Licenciado en geografía	23	38	61	319
552260084101	Licenciado en filosofía	23	34	57	392
541440063302	Maestro, especialidad de educación especial	1	48	49	208
547260042501	Diplomado en terapia ocupacional	1	47	48	148
554210052101	Licenciado en biología	11	37	48	553
544810075102	Ingeniero técnico en informática de sistemas	29	18	47	192
547260042201	Diplomado en fisioterapia	8	38	46	110
543450065101	Diplomado en gestión y administración pública	10	35	45	262
546210076101	Ingeniero técnico agrícola, especialidad en explotaciones agropecuarias	24	20	44	267
552110081101	Licenciado en bellas artes	10	31	41	252
553420061301	Licenciado en publicidad y relaciones públicas	4	34	38	171
544620053401	Diplomado en estadística	13	24	37	271
541460063303	Maestro, especialidad de educación física	15	21	36	137
555810072101	Arquitecto	13	23	36	195
545410076103	Ingeniero técnico agrícola, especialidad en industrias agrarias y alimentarias	9	26	35	217
555240073601	Ingeniero químico	14	19	33	163
557270041101	Licenciado en farmacia	3	30	33	220

**1.16. Actividad económica de la última empresa en la que los trabajadores han prestado sus servicios**

Actividad económica		Hombres	Mujeres	Total
1	Agricultura, ganadería, caza y servicios relacionados con las mismas	2884	1019	3903
2	Silvicultura y explotación forestal	197	40	237
3	Pesca y acuicultura	9	4	13
5	Extracción de antracita, hulla y lignito	84	13	97
6	Extracción de crudo de petróleo y gas natural	8	2	10
7	Extracción de minerales metálicos	16	5	21
8	Otras industrias extractivas	165	23	188
9	Actividades de apoyo a las industrias extractivas	3	1	4
10	Industria de la alimentación	858	1149	2007
11	Fabricación de bebidas	136	97	233
12	Industria del tabaco	1	6	7
13	Industria textil	110	335	445
14	Confección de prendas de vestir	83	728	811
15	Industria del cuero y del calzado	144	282	426
16	Industria de la madera y del corcho, excepto muebles; cestería y espartería	411	86	497

**1.16. Actividad económica de la última empresa en la que los trabajadores han prestado sus servicios**

<b>Actividad económica</b>		<b>Hombres</b>	<b>Mujeres</b>	<b>Total</b>
17	Industria del papel	115	76	191
18	Artes gráficas y reproducción de soportes grabados	170	128	298
19	Coquerías y refino de petróleo	4	10	14
20	Industria química	259	151	410
21	Fabricación de productos farmacéuticos	28	44	72
22	Fabricación de productos de caucho y plásticos	364	392	756
23	Fabricación de otros productos minerales no metálicos	592	148	740
24	Metalurgia; fabricación de productos de hierro, acero y ferroaleaciones	735	137	872
25	Fabricación de productos metálicos, excepto maquinaria y equipo	1606	434	2040
26	Fabricación de productos informáticos, electrónicos y ópticos	86	239	325
27	Fabricación de material y equipo eléctrico	290	440	730
28	Fabricación de maquinaria y equipo n.c.o.p.	689	178	867
29	Fabricación de vehículos de motor, remolques y semirremolques	665	435	1100
30	Fabricación de otro material de transporte	51	24	75
31	Fabricación de muebles	449	158	607
32	Otras industrias manufactureras	104	133	237
33	Reparación e instalación de maquinaria y equipo	260	63	323
35	Suministro de energía eléctrica, gas, vapor y aire acondicionado	80	12	92
36	Captación, depuración y distribución de agua	163	24	187
37	Recogida y tratamiento de aguas residuales	8	3	11
38	Recogida, tratamiento y eliminación de residuos; valorización	406	185	591
39	Actividades de descontaminación y otros servicios de gestión de residuos	2	0	2
41	Construcción de edificios	8214	609	8823
42	Ingeniería civil	753	64	817
43	Actividades de construcción especializada	7124	694	7818
45	Venta y reparación de vehículos de motor y motocicletas	835	198	1033
46	Comercio al por mayor e intermediarios del comercio, excepto de vehículos de motor y motocicletas	1754	1856	3610
47	Comercio al por menor, excepto de vehículos de motor y motocicletas	1731	5700	7431
49	Transporte terrestre y por tubería	1680	318	1998
50	Transporte marítimo y por vías navegables interiores	18	7	25
51	Transporte aéreo	23	24	47

**1.16. Actividad económica de la última empresa en la que los trabajadores han prestado sus servicios**

Actividad económica		Hombres	Mujeres	Total
52	Almacenamiento y actividades anexas al transporte	321	177	498
53	Actividades postales y de correos	64	86	150
55	Servicios de alojamiento	393	965	1358
56	Servicios de comidas y bebidas	1846	4465	6311
58	Edición	60	92	152
59	Actividades cinematográficas, de vídeo y de programas de televisión, grabación de sonido y edición musical	81	107	188
60	Actividades de programación y emisión de radio y televisión	20	10	30
61	Telecomunicaciones	145	139	284
62	Programación, consultoría y otras actividades relacionadas con la informática	178	139	317
63	Servicios de información	24	65	89
64	Servicios financieros, excepto seguros y fondos de pensiones	103	143	246
65	Seguros, reaseguros y fondos de pensiones, excepto Seguridad Social obligatoria	25	53	78
66	Actividades auxiliares a los servicios financieros y a los seguros	35	98	133
68	Actividades inmobiliarias	147	268	415
69	Actividades jurídicas y de contabilidad	104	308	412
70	Actividades de las sedes centrales; actividades de consultoría de gestión empresarial	68	130	198
71	Servicios técnicos de arquitectura e ingeniería; ensayos y análisis técnicos	356	309	665
72	Investigación y desarrollo	56	66	122
73	Publicidad y estudios de mercado	236	478	714
74	Otras actividades profesionales, científicas y técnicas	1157	1518	2675
75	Actividades veterinarias	11	34	45
77	Actividades de alquiler	515	348	863
78	Actividades relacionadas con el empleo	3157	2471	5628
79	Actividades de agencias de viajes, operadores turísticos, servicios de reservas y actividades relacionadas con los mismos	26	116	142
80	Actividades de seguridad e investigación	268	122	390
81	Servicios a edificios y actividades de jardinería	1221	3087	4308
82	Actividades administrativas de oficina y otras actividades auxiliares a las empresas	648	934	1582
84	Administración Pública y defensa; Seguridad Social obligatoria	1343	1586	2929
85	Educación	384	1034	1418
86	Actividades sanitarias	146	908	1054

**1.16. Actividad económica de la última empresa en la que los trabajadores han prestado sus servicios**

Actividad económica		Hombres	Mujeres	Total
87	Asistencia en establecimientos residenciales	111	1368	1479
88	Actividades de servicios sociales sin alojamiento	146	660	806
90	Actividades de creación, artísticas y espectáculos	193	119	312
91	Actividades de bibliotecas, archivos, museos y otras actividades culturales	25	47	72
92	Actividades de juegos de azar y apuestas	61	145	206
93	Actividades deportivas, recreativas y de entretenimiento	379	367	746
94	Actividades asociativas	159	406	565
95	Reparación de ordenadores, efectos personales y artículos de uso doméstico	88	47	135
96	Otros servicios personales	254	1008	1262
97	Actividades de los hogares como empleadores de personal doméstico	161	262	423
98	Actividades de los hogares como productores de bienes y servicios para uso propio	0	4	4
99	Actividades de organizaciones y organismos extraterritoriales	3	9	12
	Sin empleo anterior	1894	3731	5625
	<b>Total</b>	<b>50.979</b>	<b>45.103</b>	<b>96.082</b>

**1.17. Trabajadores sin empleo anterior según género y grupo de edad**

	< 25 años	25 - 44 años	>= 45 años	Total
<b>Hombres</b>	974	494	426	1.894
<b>Mujeres</b>	1.127	1.465	1.139	3.731
<b>Total</b>	<b>2.101</b>	<b>1.959</b>	<b>1.565</b>	<b>5.625</b>

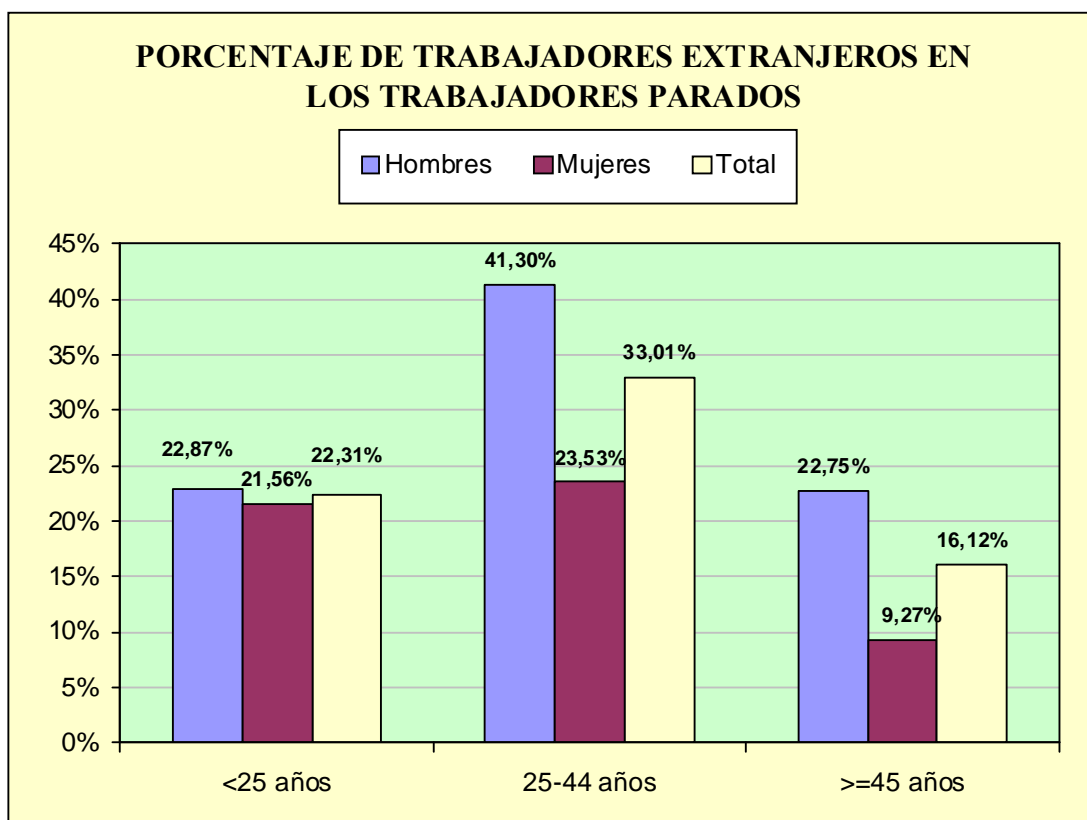
**1.18. Trabajadores con una discapacidad igual o superior al 33%**

	< 25 años	25 - 44 años	>= 45 años	Total
<b>Hombres</b>	86	519	380	985
<b>Mujeres</b>	65	415	519	999
<b>Total</b>	<b>151</b>	<b>934</b>	<b>899</b>	<b>1.984</b>



**1.19. Trabajadores extranjeros según género y grupo de edad (Porcentaje respecto al total de trabajadores parados por cada categoría)**

	<25 años		25-44 años		≥45 años		Total	
	T	%	T	%	T	%	T	%
<b>Hombres</b>	1.669	22,87%	11.914	41,30%	3.375	22,75%	16.958	33,26%
<b>Mujeres</b>	1.194	21,56%	5.937	23,53%	1.329	9,27%	8.460	18,76%
<b>Total</b>	<b>2.863</b>	<b>22,31%</b>	<b>17.851</b>	<b>33,01%</b>	<b>4.704</b>	<b>16,12%</b>	<b>25.418</b>	<b>26,45%</b>

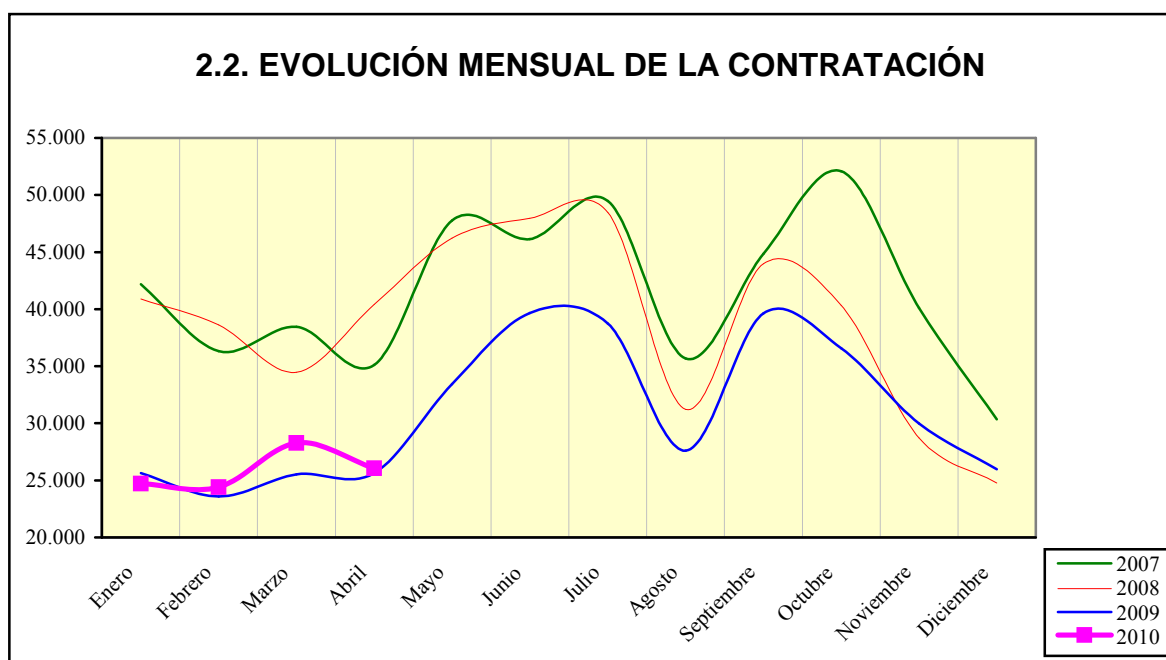


## 2. Contratación\*

### 2.1. Total contratos según ámbito territorial –Abril 2010\*

	ARAGÓN	HUESCA	TERUEL	ZARAGOZA	ESPAÑA
<b>Mes</b>	<b>26.056</b>	3.800	2.329	19.927	1.078.509
<b>% Δ mes anterior</b>	<b>-7,87%</b>	-12,90%	-7,10%	-6,94%	-9,32%
<b>% Δ año anterior</b>	<b>1,62%</b>	-11,79%	4,53%	4,30%	4,57%
<b>Total año</b>	<b>103.451</b>	16.265	8.607	78.579	4.346.291

\*Incluye los contratos convertidos en indefinidos



\* La clasificación provincial/autonómica de los contratos se hace agregándolos según la ubicación de su centro de trabajo.

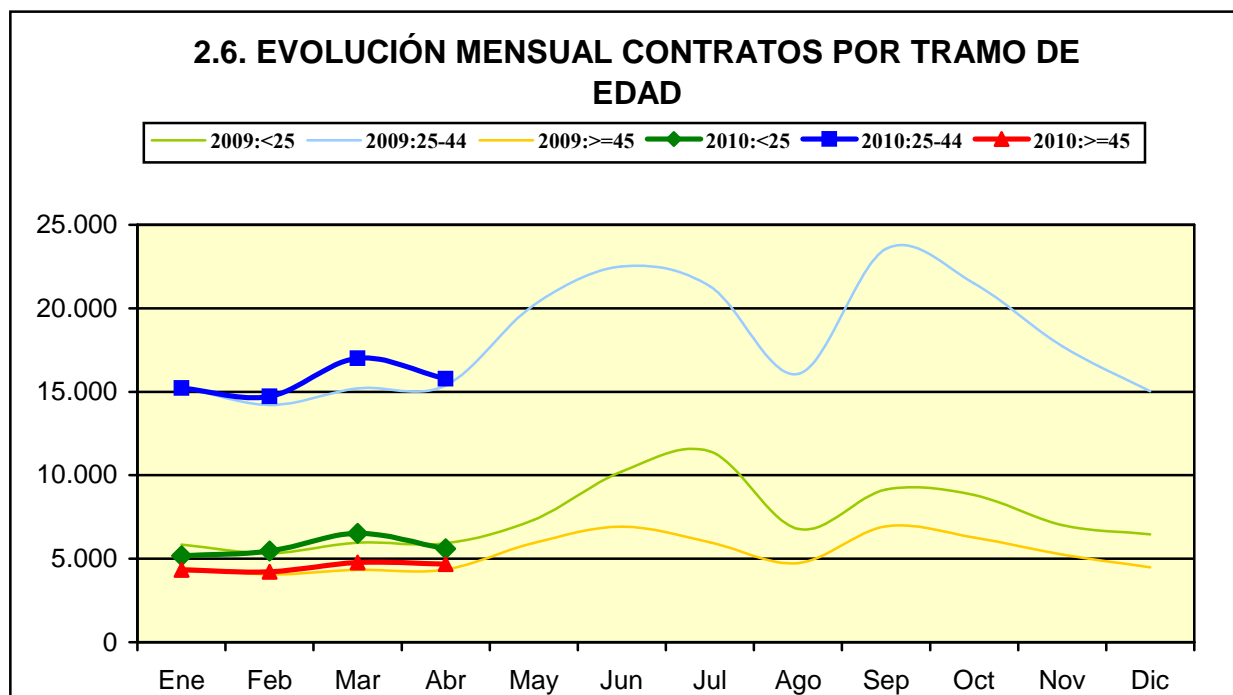
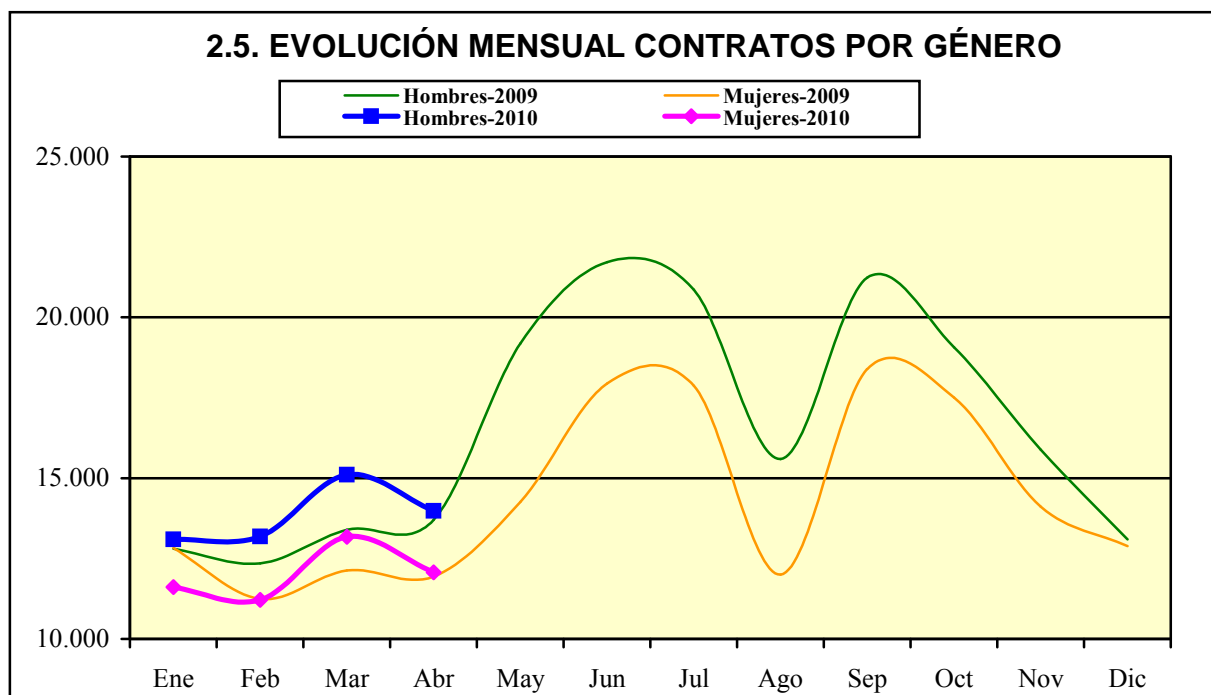
<b>2.3. Contratos por modalidad y provincia</b>				
<b>Modalidad</b>	<b>MES</b>			
	<b>Huesca</b>	<b>Teruel</b>	<b>Zaragoza</b>	<b>Aragón</b>
Indefinido ordinario (bonif. / no bonificados)	190	110	707	1.007
Indefinido fomento de la contratación	103	38	301	442
Discapacitados (Sólo bonificados)	0	0	3	3
Discapacitados f.c.i.	1	0	21	22
Conversión en Indefinidos	224	147	1.054	1.425
<b>TOTAL INDEFINIDOS</b>	<b>518</b>	<b>295</b>	<b>2.086</b>	<b>2.899</b>
Obra o servicio	1.454	930	7.326	9.710
Eventual circunstancias de la producción	1.292	801	7.657	9.750
Interinidad	465	284	2.498	3.247
Temporal discapacitados	7	0	39	46
Sust. jubilación 64 años	3	0	9	12
Total relevo	5	8	66	79
Jubilación parcial	11	5	75	91
Prácticas	3	3	51	57
Formación	27	2	86	115
Otros contratos	15	1	34	50
<b>TOTAL TEMPORALES</b>	<b>3.282</b>	<b>2.034</b>	<b>17.841</b>	<b>23.157</b>
<b>TOTAL CONTRATOS</b>	<b>3.800</b>	<b>2.329</b>	<b>19.927</b>	<b>26.056</b>

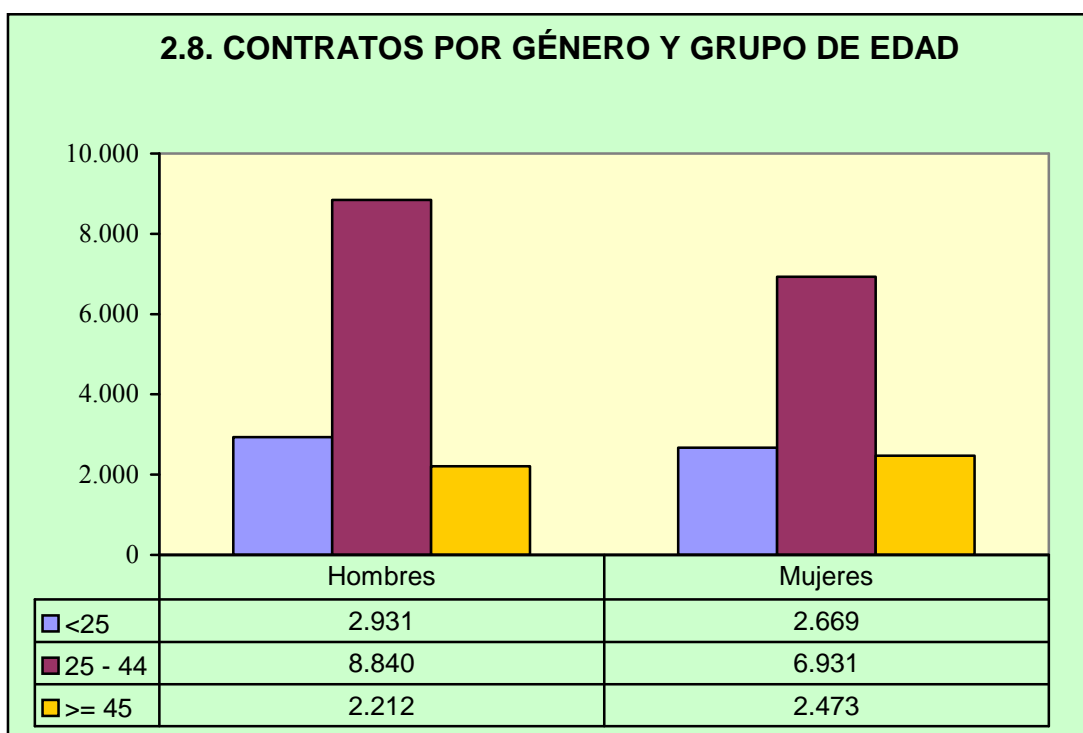
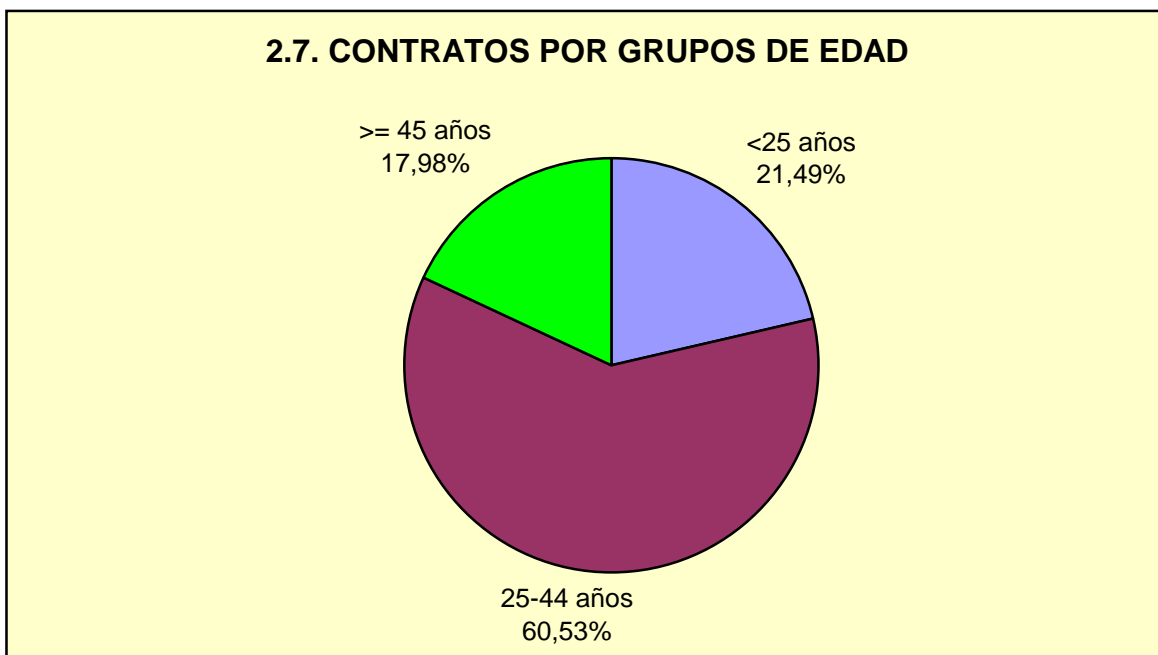
**2.4. Contratos por modalidad. Evolución mensual**

Modalidad	MES					
	1	2	3	4	5	6
Indefinido ordinario (bonif. / no bonificados)	1.062	1.165	1.261	1.007		
Indefinido fomento de la contratación	349	390	515	442		
Discapacitados (Sólo bonificados)	4	8	8	3		
Discapacitados f.c.i.	15	25	20	22		
Conversión en Indefinidos	1.316	1.103	1.565	1.425		
<b>TOTAL INDEFINIDOS</b>	<b>2.746</b>	<b>2.691</b>	<b>3.369</b>	<b>2.899</b>		
Obra o servicio	9.344	8.785	9.629	9.710		
Eventual circunstancias de la producción	8.741	9.353	11.218	9.750		
Interinidad	3.368	3.176	3.601	3.247		
Temporal discapacitados	28	27	50	46		
Sust. jubilación 64 años	15	10	25	12		
Total relevo	108	84	97	79		
Jubilación parcial	115	84	105	91		
Prácticas	125	74	65	57		
Formación	60	20	50	115		
Otros contratos	65	93	74	50		
<b>TOTAL TEMPORALES</b>	<b>21.969</b>	<b>21.706</b>	<b>24.914</b>	<b>23.157</b>		
<b>TOTAL CONTRATOS</b>	<b>24.715</b>	<b>24.397</b>	<b>28.283</b>	<b>26.056</b>		

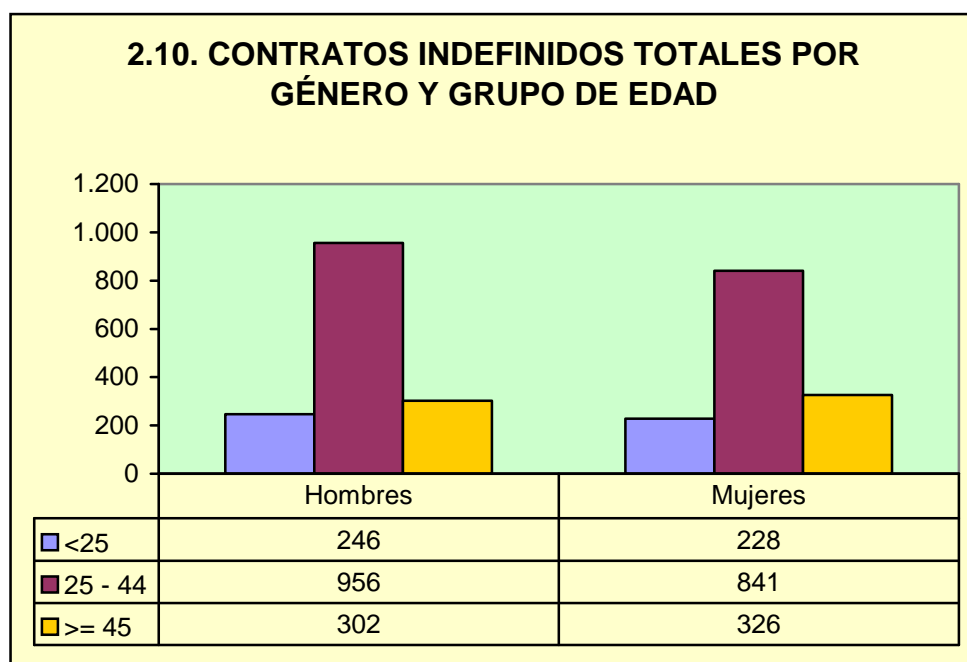
**2.4. Contratos por modalidad. Evolución mensual**

Modalidad	MES					
	7	8	9	10	11	12
Indefinido ordinario (bonif. / no bonificados)						
Indefinido fomento de la contratación						
Discapacitados (Sólo bonificados)						
Discapacitados f.c.i.						
Conversión en Indefinidos						
<b>TOTAL INDEFINIDOS</b>						
Obra o servicio						
Eventual circunstancias de la producción						
Interinidad						
Temporal discapacitados						
Sust. jubilación 64 años						
Total relevo						
Jubilación parcial						
Prácticas						
Formación						
Otros contratos						
<b>TOTAL TEMPORALES</b>						
<b>TOTAL CONTRATOS</b>						





2.9. Contratos por género y provincia				
	Huesca	Teruel	Zaragoza	Aragón
<b>Hombres</b>	2.205	1.399	10.379	13.983
<b>Mujeres</b>	1.595	930	9.548	12.073
<b>Total</b>	3.800	2.329	19.927	26.056



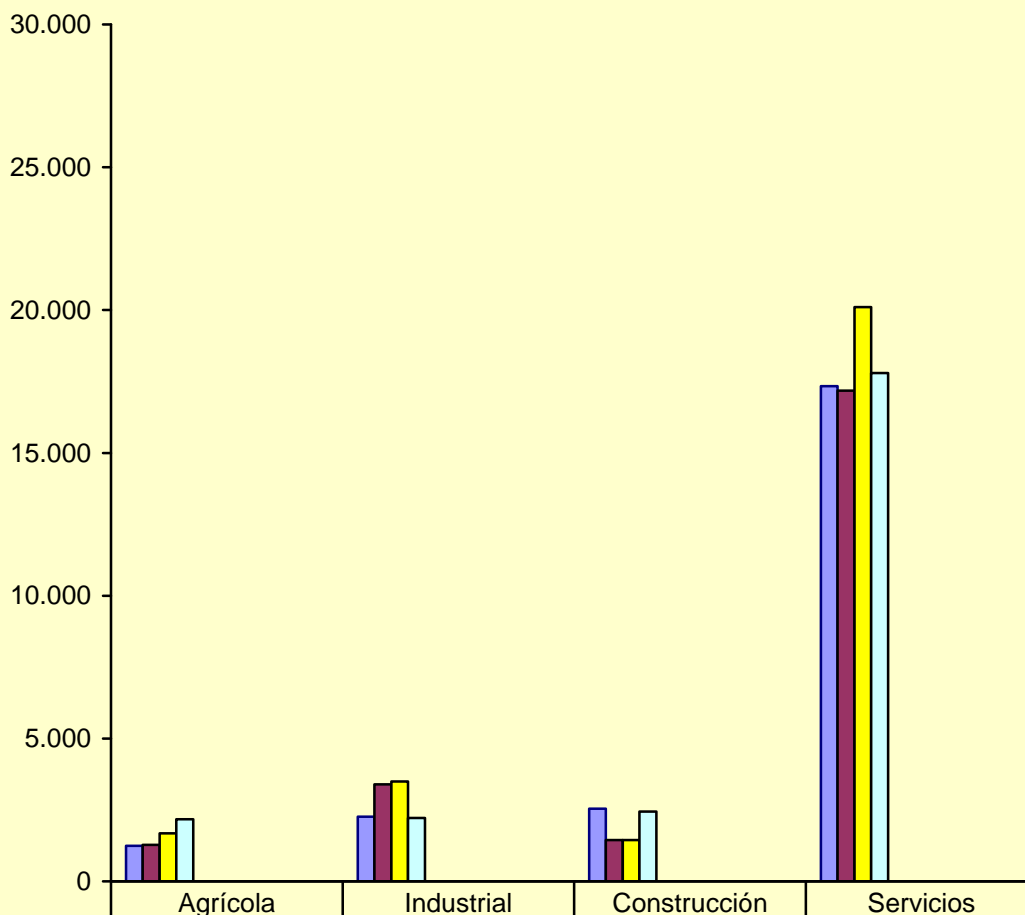
**2.11. Contratos por nivel académico, género, contratos indefinidos y duración media en días**

Nivel Académico	Hombres	Mujeres	Total	Contratos Indefinidos Totales	Duración Media C. Temporal <sup>1</sup> (en días)
Sin estudios	1.716	1.159	2.875	367	87
Educación Primaria	961	581	1.542	166	91
Primera Etapa de Educación Secundaria	7.114	5.890	13.004	1.368	69
Enseñanzas de Bachillerato	1.994	2.175	4.169	357	57
Enseñanzas de Formación Profesional de Grado Medio	911	829	1.740	183	81
Enseñanzas de Formación Profesional de Grado Superior	493	362	855	124	91
Enseñanzas Universitarias de 1 <sup>er</sup> ciclo	314	539	853	138	85
Enseñanzas Universitarias de 2 <sup>o</sup> y 3 <sup>er</sup> ciclo	480	538	1.018	196	134
<b>Total</b>	<b>13.983</b>	<b>12.073</b>	<b>26.056</b>	<b>2.899</b>	<b>74</b>

<sup>1</sup> Se refiere exclusivamente a la duración media de todos aquellos contratos temporales en los que se ha especificado una duración determinada excluyendo por lo tanto los que no definen duración.



**2.12. CONTRATOS INICIALES POR SECTOR DE ACTIVIDAD ECONÓMICA**



	Agrícola	Industrial	Construcción	Servicios
Enero	1.242	2.266	2.549	17.342
Febrero	1.277	3.399	1.443	17.175
Marzo	1.677	3.497	1.445	20.099
Abril	2.173	2.217	2.448	17.793
Mayo				
Junio				
Julio				
Agosto				
Septiembre				
Octubre				
Noviembre				
Diciembre				

**2.13. Contratos totales (incluidos conversiones en indefinidos) por actividad económica y género**

Actividad económica		Hombres	Mujeres	Total
1	Agricultura, ganadería, caza y servicios relacionados con las mismas	1.440	391	1.831
2	Silvicultura y explotación forestal	369	28	397
3	Pesca y acuicultura	3	2	5
7	Extracción de minerales metálicos	1	0	1
8	Otras industrias extractivas	32	2	34
10	Industria de la alimentación	208	74	282
11	Fabricación de bebidas	16	32	48
13	Industria textil	20	11	31
14	Confección de prendas de vestir	14	68	82
15	Industria del cuero y del calzado	42	39	81
16	Industria de la madera y del corcho, excepto muebles; cestería y espartería	53	10	63
17	Industria del papel	30	15	45
18	Artes gráficas y reproducción de soportes grabados	16	14	30
20	Industria química	51	11	62
21	Fabricación de productos farmacéuticos	9	8	17
22	Fabricación de productos de caucho y plásticos	59	38	97
23	Fabricación de otros productos minerales no metálicos	64	15	79
24	Metalurgia; fabricación de productos de hierro, acero y ferroaleaciones	27	2	29
25	Fabricación de productos metálicos, excepto maquinaria y equipo	218	15	233
26	Fabricación de productos informáticos, electrónicos y ópticos	14	12	26
27	Fabricación de material y equipo eléctrico	105	131	236
28	Fabricación de maquinaria y equipo n.c.o.p.	92	20	112
29	Fabricación de vehículos de motor, remolques y semirremolques	238	168	406
30	Fabricación de otro material de transporte	32	3	35
31	Fabricación de muebles	115	22	137
32	Otras industrias manufactureras	13	9	22
33	Reparación e instalación de maquinaria y equipo	41	12	53
35	Suministro de energía eléctrica, gas, vapor y aire acondicionado	13	3	16
36	Captación, depuración y distribución de agua	14	7	21
38	Recogida, tratamiento y eliminación de residuos; valorización	94	30	124
41	Construcción de edificios	1.174	45	1.219
42	Ingeniería civil	120	7	127
43	Actividades de construcción especializada	1.160	74	1.234
45	Venta y reparación de vehículos de motor y motocicletas	128	19	147
46	Comercio al por mayor e intermediarios del comercio, excepto de vehículos de motor y motocicletas	343	241	584
47	Comercio al por menor, excepto de vehículos de motor y motocicletas	427	1.100	1.527
49	Transporte terrestre y por tubería	594	51	645
51	Transporte aéreo	3	2	5
52	Almacenamiento y actividades anexas al transporte	94	54	148
53	Actividades postales y de correos	15	84	99
55	Servicios de alojamiento	321	669	990
56	Servicios de comidas y bebidas	1.098	1.806	2.904
58	Edición	18	21	39
59	Actividades cinematográficas, de vídeo y de programas de televisión, grabación de sonido y edición musical	58	34	92

**2.13. Contratos totales (incluidos conversiones en indefinidos) por actividad económica y género**

Actividad económica		Hombres	Mujeres	Total
60	Actividades de programación y emisión de radio y televisión	6	5	11
61	Telecomunicaciones	24	34	58
62	Programación, consultoría y otras actividades relacionadas con la informática	38	21	59
63	Servicios de información	11	19	30
64	Servicios financieros, excepto seguros y fondos de pensiones	46	27	73
65	Seguros, reaseguros y fondos de pensiones, excepto Seguridad Social obligatoria	1	5	6
66	Actividades auxiliares a los servicios financieros y a los seguros	10	15	25
68	Actividades inmobiliarias	22	22	44
69	Actividades jurídicas y de contabilidad	41	85	126
70	Actividades de las sedes centrales; actividades de consultoría de gestión empresarial	21	41	62
71	Servicios técnicos de arquitectura e ingeniería; ensayos y análisis técnicos	89	50	139
72	Investigación y desarrollo	13	16	29
73	Publicidad y estudios de mercado	182	534	716
74	Otras actividades profesionales, científicas y técnicas	41	39	80
75	Actividades veterinarias	1	7	8
77	Actividades de alquiler	94	98	192
78	Actividades relacionadas con el empleo	2.140	1.232	3.372
79	Actividades de agencias de viajes, operadores turísticos, servicios de reservas y actividades relacionadas con los mismos	69	169	238
80	Actividades de seguridad e investigación	112	34	146
81	Servicios a edificios y actividades de jardinería	391	1.301	1.692
82	Actividades administrativas de oficina y otras actividades auxiliares a las empresas	287	319	606
84	Administración Pública y defensa; Seguridad Social obligatoria	143	256	399
85	Educación	290	398	688
86	Actividades sanitarias	62	177	239
87	Asistencia en establecimientos residenciales	46	548	594
88	Actividades de servicios sociales sin alojamiento	77	398	475
90	Actividades de creación, artísticas y espectáculos	302	102	404
91	Actividades de bibliotecas, archivos, museos y otras actividades culturales	21	34	55
92	Actividades de juegos de azar y apuestas	25	75	100
93	Actividades deportivas, recreativas y de entretenimiento	232	197	429
94	Actividades asociativas	41	128	169
95	Reparación de ordenadores, efectos personales y artículos de uso doméstico	18	15	33
96	Otros servicios personales	60	216	276
97	Actividades de los hogares como empleadores de personal doméstico	30	56	86
99	Actividades de organizaciones y organismos extraterritoriales	1	1	2
	<b>Total</b>	<b>13.983</b>	<b>12.073</b>	<b>26.056</b>

2.14. Contratos realizados por las Empresas de Trabajo Temporal según provincia				
	Huesca	Teruel	Zaragoza	Aragón
Enero	251	76	3.210	3.537
Febrero	228	84	3.285	3.597
Marzo	202	95	3.729	4.026
Abril	141	103	3.052	3.296
Mayo				
Junio				
Julio				
Agosto				
Septiembre				
Octubre				
Noviembre				
Diciembre				

**2.15. Contratos realizados a tiempo parcial por tipo de contrato, grupo de edad y género**

	< 25 años		25 – 44 años		≥ 45 años		Total
	H.	M.	H.	M.	H.	M.	
Indefinidos iniciales y conversiones	98	134	250	377	73	201	1.133
Temporales	733	1.058	1.530	2.564	468	1.028	7.381
<b>Totales</b>	<b>831</b>	<b>1.192</b>	<b>1.780</b>	<b>2.941</b>	<b>541</b>	<b>1.229</b>	<b>8.514</b>

\* Se han considerado todas las modalidades de contratación: indefinidos ordinarios, fijos discontinuos, fomento de empleo, relevo, de inserción, etc.

**2.16 Ocupaciones más contratadas<sup>2</sup> (con 100 y más contratos) por género. (81,4% del total de la contratación)**

Código	Ocupación	Hombres	Mujeres	Total
9121	Personal de limpieza de oficinas, hoteles (camareras de piso) y otros establecimientos similares	421	2.225	2.646
9700	Peones de industrias manufactureras	1.634	689	2.323
5020	Camareros, bármanes y asimilados	1.020	1.160	2.180
9410	Peones agrícolas	1.095	351	1.446
5330	Dependientes y exhibidores en tiendas, almacenes, quioscos y mercados	309	1.031	1.340
5143	Guías y azafatas de tierra	198	575	773
7110	Albañiles y mamposteros	742	12	754
9800	Peones del transporte y descargadores	532	174	706

<sup>2</sup> La codificación del puesto de trabajo de los contratos se ha establecido según CNO-94 a 4 dígitos.

**2.16 Ocupaciones más contratadas<sup>2</sup> (con 100 y más contratos) por género.  
(81,4% del total de la contratación)**

Código	Ocupación	Hombres	Mujeres	Total
5010	Cocineros y otros preparadores de comidas	248	450	698
9602	Peones de la construcción de edificios	529	10	539
8630	Conductores de camiones	469	12	481
5121	Empleados para el cuidado de niños	24	392	416
5111	Auxiliares de enfermería hospitalaria	29	359	388
3532	Animadores comunitarios	107	217	324
4400	Auxiliares administrativos con tareas de atención al público no clasificados anteriormente	46	253	299
3320	Representantes de comercio y técnicos de ventas	193	93	286
9440	Peones forestales	256	25	281
2239	Otros diversos profesionales de la enseñanza	144	118	262
5113	Asistentes domiciliarios	6	240	246
4300	Auxiliares administrativos sin tareas de atención al público no clasificados anteriormente	45	199	244
3545	Deportistas y profesionales similares	127	83	210
4601	Cajeros, taquilleros (excepto bancos y correos)	38	169	207
8170	Operadores de robots industriales	82	123	205
5199	Otros diversos trabajadores de servicios personales	76	123	199
8610	Taxistas y conductores de automóviles y furgonetas	170	22	192
4210	Taquígrafos y mecanógrafos	38	151	189
9330	Mozos de equipaje y asimilados	148	33	181
9220	Vigilantes, guardianes y asimilados	146	34	180
7120	Trabajadores en hormigón armado, enfoscadores, ferrallistas y asimilados	171	5	176
5130	Peluqueros, especialistas en tratamiento de belleza y trabajadores asimilados	10	165	175
5129	Otros empleados en el cuidado de personas y asimilados	14	160	174
3411	Secretarios administrativos y asimilados	34	139	173
4522	Recepcionistas en establecimientos distintos de oficinas	69	104	173
6121	Trabajadores cualificados por cuenta ajena en actividades ganaderas, incluidas las de animales de compañía y de piel valiosa	161	10	171
7514	Montadores de estructuras metálicas	163	3	166
8543	Operadores de carretillas elevadoras	140	21	161
7230	Electricistas de construcción y asimilados	145	2	147
6241	Taladores, tronzadores y otros trabajadores forestales	128	0	128
9211	Conserjes de edificios	97	31	128
3543	Músicos, cantantes y bailarines de espectáculos en cabarets y similares	94	33	127
8311	Operadores de máquinas-herramienta	106	21	127
4103	Agentes de encuestas	40	85	125
4523	Telefonistas	10	115	125
9601	Peones de obras públicas y mantenimiento de carreteras, presas y construcciones similares	113	0	113
7512	Soldadores y oxicortadores	107	1	108

**2.16 Ocupaciones más contratadas<sup>2</sup> (con 100 y más contratos) por género. (81,4% del total de la contratación)**

Código	Ocupación	Hombres	Mujeres	Total
6022	Trabajadores cualificados por cuenta ajena en huertas, viveros y jardines	80	26	106
7140	Otros trabajadores de las obras estructurales de construcción	102	2	104
9420	Peones ganaderos	89	15	104
7522	Trabajadores de la fabricación de herramientas, mecánicos y ajustadores, modelistas, matriceros y asimilados	99	4	103
8411	Montadores de maquinaria mecánica	54	47	101

**2.17. Ocupaciones más contratadas con contrato indefinido por grupo ocupacional**

Código	Ocupación	Contratos		
		Iniciales	Conversiones	Total
<b>GRUPO 1: Dirección de las empresas y de las Administraciones Públicas</b>				
1131	Dirección de departamentos de administración y finanzas	10	0	10
1133	Dirección de departamentos de comercialización y ventas	7	1	8
1126	Dirección de departamento de operaciones en empresas de transporte, almacenamiento y comunicaciones de 10 o más asalariados	5	0	5
1139	Dirección de otros departamentos especializados no mencionados anteriormente	4	0	4
1405	Gerencia de empresas de intermediación y servicios a otras empresas con menos de 10 asalariados	4	0	4
<b>GRUPO 2: Técnicos y profesionales, científicos e intelectuales</b>				
2419	Otros profesionales de nivel superior en organización y administración de empresas	11	3	14
2720	Enfermeros	4	10	14
2059	Otros ingenieros superiores (excepto agropecuarios)	2	7	9
2121	Médicos	5	3	8
2639	Otros profesionales de nivel medio de informática	4	3	7
2659	Otros ingenieros técnicos (excepto en especialidades agrícolas y forestales)	5	2	7
<b>GRUPO 3: Técnicos y profesionales de apoyo</b>				
3320	Representantes de comercio y técnicos de ventas	46	45	91
3411	Secretarios administrativos y asimilados	19	15	34
3031	Programadores de aplicaciones informáticas y controladores de equipos informáticos	7	15	22
3545	Deportistas y profesionales similares	4	8	12
3051	Oficiales maquinistas	7	3	10
3023	Técnicos en electricidad	3	6	9
3125	Ayudantes farmacéuticos	4	5	9
<b>GRUPO 4: Empleados de tipo administrativo</b>				
4400	Auxiliares administrativos con tareas de atención al público no clasificados anteriormente	38	23	61

**2.17. Ocupaciones más contratadas con contrato indefinido por grupo ocupacional**

Código	Ocupación	Contratos		
		Iniciales	Conversiones	Total
4210	Taquígrafos y mecanógrafos	20	27	47
4300	Auxiliares administrativos sin tareas de atención al público no clasificados anteriormente	32	12	44
4601	Cajeros, taquilleros (excepto bancos y correos)	22	5	27
4522	Recepcionistas en establecimientos distintos de oficinas	11	9	20
<b>GRUPO 5: Trabajadores de los servicios de restauración, personales, protección y vendedores de comercio</b>				
5020	Camareros, bármanes y asimilados	155	127	282
5330	Dependientes y exhibidores en tiendas, almacenes, quioscos y mercados	127	103	230
5010	Cocineros y otros preparadores de comidas	89	61	150
5111	Auxiliares de enfermería hospitalaria	18	37	55
5130	Peluqueros, especialistas en tratamiento de belleza y trabajadores asimilados	18	14	32
<b>GRUPO 6: Trabajadores cualificados de la agricultura y la pesca</b>				
6241	Taladores, tronzadores y otros trabajadores forestales	23	0	23
6121	Trabajadores cualificados por cuenta ajena en actividades ganaderas, incluidas las de animales de compañía y de piel valiosa	6	7	13
6021	Trabajadores cualificados por cuenta ajena en actividades agrícolas, excepto en huertas, viveros y jardines	2	4	6
6022	Trabajadores cualificados por cuenta ajena en huertas, viveros y jardines	5	0	5
<b>GRUPO 7: Artesanos y trabajadores cualificados en industria manufacturera, construcción y minería, excepto operadores de instalaciones y maquinaria</b>				
7110	Albañiles y mamposteros	31	34	65
7611	Mecánicos y ajustadores de vehículos de motor	10	14	24
7514	Montadores de estructuras metálicas	9	7	16
7230	Electricistas de construcción y asimilados	1	14	15
7613	Mecánicos y ajustadores de maquinaria agrícola e industrial	5	9	14
<b>GRUPO 8: Operadores de instalaciones y maquinaria y montadores</b>				
8630	Conductores de camiones	25	55	80
8610	Taxistas y conductores de automóviles y furgonetas	14	11	25
8530	Operadores de maquinaria agrícola móvil	11	5	16
8620	Conductores de autobuses y tranvías	7	7	14
8543	Operadores de carretillas elevadoras	1	8	9
8541	Conductores de maquinaria de movimientos de tierras y equipos similares	4	4	8
<b>GRUPO 9: Trabajadores no cualificados</b>				
9121	Personal de limpieza de oficinas, hoteles (camareras de piso) y otros establecimientos similares	133	220	353
9700	Peones de industrias manufactureras	39	89	128
9410	Peones agrícolas	18	25	43
9602	Peones de la construcción de edificios	15	20	35
9800	Peones del transporte y descargadores	8	22	30

### 3. Contratación de Trabajadores Extranjeros

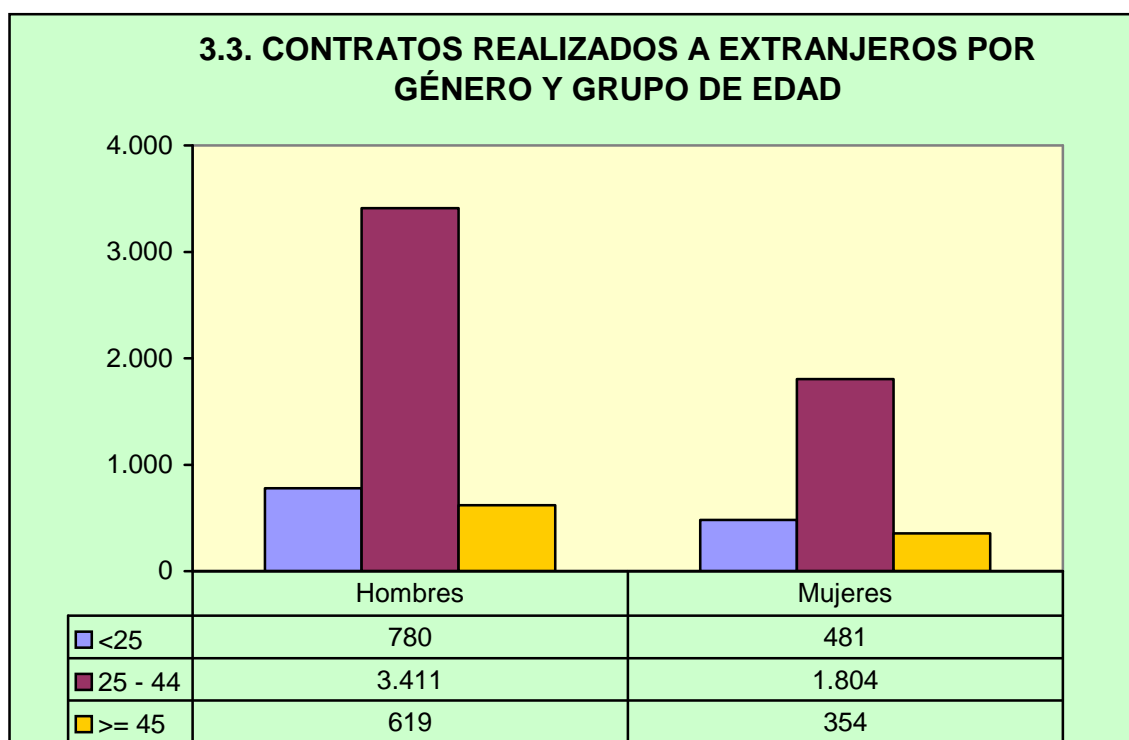
#### 3.1. Contratos realizados a trabajadores extranjeros por nacionalidad y provincia (28,59% de la contratación total)

País		Huesca	Teruel	Zaragoza	Total
642	Rumanía	399	244	1.649	2.292
504	Marruecos	130	216	557	903
218	Ecuador	57	16	491	564
170	Colombia	59	68	362	489
604	Perú	15	10	207	232
616	Polonia	45	62	123	230
686	Senegal	25	4	188	217
156	China	13	12	187	212
100	Bulgaria	74	12	92	178
12	Argelia	30	7	140	177
586	Pakistán	10	22	117	149
620	Portugal	43	8	95	146
288	Ghana	9	6	117	132
214	Dominicana, República	20	22	66	108
192	Cuba	9	7	82	98
804	Ucrania	35	8	54	97
380	Italia	10	0	80	90
466	Malí	54	1	35	90
270	Gambia	35	1	49	85
32	Argentina	13	4	66	83
76	Brasil	14	3	66	83
858	Uruguay	19	30	27	76
68	Bolivia	24	12	34	70
558	Nicaragua	1	0	55	56
566	Nigeria	1	0	50	51
324	Guinea	14	0	27	41
643	Rusia, Federación de	3	1	31	35
862	Venezuela	7	1	25	33
152	Chile	1	5	26	32
478	Mauritania	5	0	25	30
	Otros	76	8	286	370
	<b>Total</b>	<b>1.250</b>	<b>790</b>	<b>5.409</b>	<b>7.449</b>



**3.2. Contratos realizados a trabajadores extranjeros por nacionalidad y género**

País		Hombres	Mujeres	Total
642	Rumanía	1.363	929	2.292
504	Marruecos	781	122	903
218	Ecuador	295	269	564
170	Colombia	214	275	489
604	Perú	132	100	232
616	Polonia	142	88	230
686	Senegal	207	10	217
156	China	126	86	212
100	Bulgaria	119	59	178
12	Argelia	161	16	177
586	Pakistán	147	2	149
620	Portugal	126	20	146
288	Ghana	111	21	132
214	Dominicana, República	47	61	108
192	Cuba	35	63	98
804	Ucrania	51	46	97
380	Italia	57	33	90
466	Malí	84	6	90
270	Gambia	72	13	85
32	Argentina	42	41	83
76	Brasil	28	55	83
858	Uruguay	61	15	76
68	Bolivia	49	21	70
558	Nicaragua	18	38	56
566	Nigeria	24	27	51
324	Guinea	22	19	41
643	Rusia, Federación de	9	26	35
862	Venezuela	12	21	33
152	Chile	21	11	32
478	Mauritania	30	0	30
	Otros	224	146	370
	<b>Total</b>	<b>4.810</b>	<b>2.639</b>	<b>7.449</b>



**3.4. Ocupaciones más contratadas (30 y más trabajadores extranjeros) por género (87,02% del total de contratos de extranjeros)**

Código	Ocupación	Hombres	Mujeres	Total
9410	Peones agrícolas	948	293	1.241
9121	Personal de limpieza de oficinas, hoteles (camareras de piso) y otros establecimientos similares	247	680	927
9700	Peones de industrias manufactureras	486	198	684
5020	Camareros, bármanes y asimilados	248	393	641
7110	Albañiles y mamposteros	369	8	377
9602	Peones de la construcción de edificios	338	5	343
5010	Cocineros y otros preparadores de comidas	82	151	233
9800	Peones del transporte y descargadores	159	53	212
5330	Dependientes y exhibidores en tiendas, almacenes, quioscos y mercados	80	123	203
8630	Conductores de camiones	178	3	181
6121	Trabajadores cualificados por cuenta ajena en actividades ganaderas, incluidas las de animales de compañía y de piel valiosa	150	5	155
6241	Taladores, tronzadores y otros trabajadores forestales	117	0	117
5111	Auxiliares de enfermería hospitalaria	7	103	110
7120	Trabajadores en hormigón armado, enfoscadores, ferrallistas y asimilados	88	0	88
9330	Mozos de equipaje y asimilados	78	8	86
5113	Asistentes domiciliarios	3	77	80
9420	Peones ganaderos	68	9	77

**3.4. Ocupaciones más contratadas (30 y más trabajadores extranjeros) por género (87,02% del total de contratos de extranjeros)**

Código	Ocupación	Hombres	Mujeres	Total
4300	Auxiliares administrativos sin tareas de atención al público no clasificados anteriormente	4	68	72
7230	Electricistas de construcción y asimilados	54	1	55
6022	Trabajadores cualificados por cuenta ajena en huertas, viveros y jardines	34	19	53
8530	Operadores de maquinaria agrícola móvil	48	1	49
8610	Taxistas y conductores de automóviles y furgonetas	45	3	48
5143	Guías y azafatas de tierra	15	32	47
5129	Otros empleados en el cuidado de personas y asimilados	2	44	46
9601	Peones de obras públicas y mantenimiento de carreteras, presas y construcciones similares	46	0	46
6021	Trabajadores cualificados por cuenta ajena en actividades agrícolas, excepto en huertas, viveros y jardines	36	6	42
7140	Otros trabajadores de las obras estructurales de construcción	39	0	39
8543	Operadores de carretillas elevadoras	35	2	37
8311	Operadores de máquinas-herramienta	26	9	35
7514	Montadores de estructuras metálicas	33	0	33
5130	Peluqueros, especialistas en tratamiento de belleza y trabajadores asimilados	8	24	32
7299	Otros trabajadores diversos de acabado de construcciones	32	0	32
9211	Conserjes de edificios	26	5	31
9110	Empleados del hogar	1	29	30

**3.5. Contratos realizados a trabajadores extranjeros por actividad económica**

Actividad Económica		Hombres	Mujeres	Total
1	Agricultura, ganadería, caza y servicios relacionados con las mismas	1.252	321	1.573
2	Silvicultura y explotación forestal	139	0	139
3	Pesca y acuicultura	1	2	3
8	Otras industrias extractivas	18	0	18
10	Industria de la alimentación	86	34	120
11	Fabricación de bebidas	2	4	6
13	Industria textil	5	1	6
14	Confección de prendas de vestir	4	18	22
15	Industria del cuero y del calzado	9	7	16
16	Industria de la madera y del corcho, excepto muebles; cestería y espartería	19	2	21
17	Industria del papel	4	2	6
20	Industria química	10	1	11
21	Fabricación de productos farmacéuticos	1	3	4

### 3.5. Contratos realizados a trabajadores extranjeros por actividad económica

	Actividad Económica	Hombres	Mujeres	Total
22	Fabricación de productos de caucho y plásticos	19	8	27
23	Fabricación de otros productos minerales no metálicos	25	1	26
24	Metalurgia; fabricación de productos de hierro, acero y ferroaleaciones	5	0	5
25	Fabricación de productos metálicos, excepto maquinaria y equipo	55	1	56
26	Fabricación de productos informáticos, electrónicos y ópticos	3	0	3
27	Fabricación de material y equipo eléctrico	1	3	4
28	Fabricación de maquinaria y equipo n.c.o.p.	7	0	7
29	Fabricación de vehículos de motor, remolques y semirremolques	23	16	39
31	Fabricación de muebles	26	1	27
32	Otras industrias manufactureras	8	3	11
33	Reparación e instalación de maquinaria y equipo	8	0	8
35	Suministro de energía eléctrica, gas, vapor y aire acondicionado	1	0	1
36	Captación, depuración y distribución de agua	3	2	5
38	Recogida, tratamiento y eliminación de residuos; valorización	20	5	25
41	Construcción de edificios	605	20	625
42	Ingeniería civil	53	1	54
43	Actividades de construcción especializada	490	7	497
45	Venta y reparación de vehículos de motor y motocicletas	22	3	25
46	Comercio al por mayor e intermediarios del comercio, excepto de vehículos de motor y motocicletas	89	69	158
47	Comercio al por menor, excepto de vehículos de motor y motocicletas	92	134	226
49	Transporte terrestre y por tubería	227	9	236
51	Transporte aéreo	0	1	1
52	Almacenamiento y actividades anexas al transporte	21	3	24
53	Actividades postales y de correos	2	2	4
55	Servicios de alojamiento	96	247	343
56	Servicios de comidas y bebidas	323	530	853
58	Edición	1	0	1
59	Actividades cinematográficas, de vídeo y de programas de televisión, grabación de sonido y edición musical	3	3	6
61	Telecomunicaciones	16	10	26
63	Servicios de información	1	3	4
68	Actividades inmobiliarias	2	2	4
69	Actividades jurídicas y de contabilidad	9	7	16
70	Actividades de las sedes centrales; actividades de consultoría de gestión empresarial	2	2	4
71	Servicios técnicos de arquitectura e ingeniería; ensayos y análisis técnicos	9	2	11
72	Investigación y desarrollo	4	1	5
73	Publicidad y estudios de mercado	18	37	55
74	Otras actividades profesionales, científicas y técnicas	1	10	11
77	Actividades de alquiler	12	21	33
78	Actividades relacionadas con el empleo	548	300	848
79	Actividades de agencias de viajes, operadores turísticos, servicios de reservas y actividades relacionadas con los mismos	5	10	15

**3.5. Contratos realizados a trabajadores extranjeros por actividad económica**

Actividad Económica		Hombres	Mujeres	Total
80	Actividades de seguridad e investigación	1	2	3
81	Servicios a edificios y actividades de jardinería	198	317	515
82	Actividades administrativas de oficina y otras actividades auxiliares a las empresas	60	31	91
84	Administración Pública y defensa; Seguridad Social obligatoria	21	21	42
85	Educación	14	22	36
86	Actividades sanitarias	4	24	28
87	Asistencia en establecimientos residenciales	8	153	161
88	Actividades de servicios sociales sin alojamiento	14	85	99
90	Actividades de creación, artísticas y espectáculos	19	11	30
91	Actividades de bibliotecas, archivos, museos y otras actividades culturales	2	6	8
92	Actividades de juegos de azar y apuestas	4	5	9
93	Actividades deportivas, recreativas y de entretenimiento	25	15	40
94	Actividades asociativas	2	5	7
95	Reparación de ordenadores, efectos personales y artículos de uso doméstico	4	1	5
96	Otros servicios personales	20	39	59
97	Actividades de los hogares como empleadores de personal doméstico	9	33	42
	<b>Total</b>	<b>4.810</b>	<b>2.639</b>	<b>7.449</b>