

RED DE OFICINAS DE EMPLEO DEL INAEM

HUESCA

Oficina HUESCA

San Jorge, 52. 22003 HUESCA
Teléfono 974 228 011. Fax 974 230 201

Oficina BARBASTRO

Conde, 21. 22300 BARBASTRO
Teléfono 974 310 700. Fax 974 316 775

Oficina BINÉFAR

San Quilez, 10. 22500 BINÉFAR
Teléfono y Fax 974 430 952

Oficina FRAGA

Paseo de la Constitución, s/n. 22520 FRAGA
Teléfono 974 474 732. Fax 974 474 734

Oficina JACA

Carmen, 21. 22700 JACA
Teléfono 974 356 146. Fax 974 356 147

Oficina MONZÓN

Plaza Juan Carlos I, 7, bajos. 22400 MONZÓN
Teléfono 974 417 074. Fax 974 417 075

Oficina SABIÑÁNIGO

Val Estrecha, s/n. 22600 SABIÑÁNIGO
Teléfono 974 482 121. Fax 974 480 647

Servicio EURES

Oficina Empleo HUESCA

SACE

(Servicio de Apoyo a la Creación de Empresas)

Oficina Empleo HUESCA

TERUEL

Oficina TERUEL

Nicanor Villalta, 14. 44002 TERUEL
Teléfono 978 641 484. Fax 978 641 274

Oficina ALCAÑIZ

Ciudad Deportiva, 10. 44600 ALCAÑIZ
Teléfono 978 831 495. Fax 978 870 865

Oficina ANDORRA

Paseo de las Minas, s/n. (esquina con Ariño)
1ª Planta, 44500 ANDORRA
Teléfono 978 842 230. Fax 978 842 024

Oficina CALAMOCHA

Plaza Montalbán, 7. 44200 CALAMOCHA
Teléfono 978 730 508. Fax 978 730 519

Oficina UTRILLAS

Avenida Valencia, 12. 44760 UTRILLAS
Teléfono 978 757 130. Fax 978 757 579

Servicio EURES

Oficina Empleo TERUEL

SACE

(Servicio de Apoyo a la Creación de Empresas)

Oficina Empleo TERUEL

ZARAGOZA

Oficina Centro

Doctor Cerrada, 3. 50005 ZARAGOZA
Teléfono 976 216 157. Fax 976 218 707

Oficina Compromiso de Caspe

Avenida Compromiso de Caspe, 4-10.
50002 ZARAGOZA

Teléfono 976 496 712. Fax 976 496 714

Oficina Parque de la Memoria

Royo Villanova, 1. 50007 ZARAGOZA
Teléfono 976 251 685. Fax 976 383 678

Oficina Ranillas

Avenida Ranillas, 101. 50018 ZARAGOZA
Teléfono 976 716 268. Fax 976 716 269

Oficina Santander

Santander, 3-5. 50010 ZARAGOZA
Teléfono 976 353 834. Fax 976 353 816

Oficina CALATAYUD

Glen Ellyn, 7. 50300 CALATAYUD
Teléfono 976 883 149. Fax 976 886 412

Oficina CASPE

San Agustín, 1. 50700 CASPE
Teléfono 976 630 797. Fax 976 630 797

Oficina EJE DE LOS CABALLEROS

Mediavilla, 25. 50600 EJE DE LOS CABALLEROS
Teléfono 976 661 251. Fax 976 663 534

Oficina TARAZONA

Joaquina Zamora, 1. 50500 TARAZONA
Teléfono 976 641 741. Fax 976 641 934

Espacio EMPRESAS

Avenida Ranillas, 101, 50018 ZARAGOZA
Teléfono 976 716 219. Fax 976 716 269

Servicio EURES

Oficina Compromiso de Caspe

Avenida Compromiso de Caspe, 4-10.
50002 ZARAGOZA

Teléfono 976 421 232. Fax 976 496 714

SACE

(Servicio de Apoyo a la Creación de Empresas)

Avenida Ranillas, 101. 50018 ZARAGOZA
Teléfono 976 716 212. Fax 976 716 269

Información prestaciones (SEPE)

Teléfono 901 119 999

Damos respuesta
901 501 000
Servicio de Atención Telefónica
de lunes a viernes, de 9 a 19 horas



red.orienta@cion@i

www.inaem.aragon.es



SACE

Servicio de Apoyo para la Creación de Empresas



Si quiere emprender su propio negocio en su oficina de empleo le podemos ayudar...
 toda la información y asesoramiento en SACE



¿QUIERE CREAR SU PROPIA EMPRESA?

El INAEM pone a su disposición un servicio en donde podrá obtener toda la información necesaria para poner en marcha su idea o proyecto empresarial.

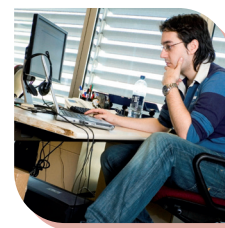
SACE - SERVICIO DE APOYO PARA LA CREACIÓN DE EMPRESAS -

El SACE es un Servicio del INAEM, que proporciona información sobre autoempleo de manera gratuita a sus demandantes a través de personal especializado en la materia.



SERVICIOS QUE OFRECE

- **Información para emprendedores**
 - El autoempleo como alternativa al desempleo.
 - Cualidades personales que debe tener un emprendedor.
 - Cómo elaborar un plan de empresa.
 - Cuáles son las formas jurídicas de empresas existentes.
 - Qué trámites hay que realizar para el inicio de una actividad económica.
 - Qué ayudas y subvenciones existen para ello.
- **Acompañamiento en el inicio de proyectos empresariales**
 - Asesoramiento sobre la idea de negocio.
 - Orientación para la elaboración del plan de empresa.
 - Análisis acerca de la viabilidad del negocio.
 - Información sobre la forma jurídica más apropiada.
 - Información sobre trámites administrativos para el inicio de la actividad.



¿CÓMO PUEDE OBTENER INFORMACIÓN?

- **En la oficina de empleo y/o entidades colaboradoras a través de:**
 - Sesiones de información y motivación para el autoempleo. Se trata de sesiones **colectivas** encaminadas a motivar al demandante hacia la iniciativa empresarial.
 - Atención **personalizada** para apoyar y asesorar al emprendedor en su idea de negocio concreto, en la elaboración del Plan de Empresa y puesta en marcha, en las formas jurídicas existentes, las ayudas, subvenciones y los trámites de constitución.
- **En la página web del INAEM** en el espacio dedicado a «**emprendedores**» <http://aragon.es/inaem>
- **Contactando con la red de Agentes de Empleo y Desarrollo Local (AEDL)** que colabora con el Instituto Aragonés de Empleo en la promoción e implantación de las políticas activas de empleo, proporcionando información y asesoramiento. Se pueden obtener los datos de contacto por comarcas en la página web del INAEM.

